



# 「福山の古写真」

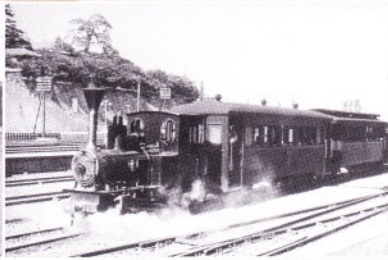
福山の誕生から現代まで



明治末期ごろの入り江と福山城



1926年(大正15年)完成した公会堂



1931年(昭和6年)軽便鉄道完成



1961年(昭和36年)福山駅前の風景

日時:2011年6/4(土)～8/7(日)9:00～18:30(入館は18:00まで)  
月曜日休館 ※7/18(祝)は開館 7/19は閉館

料金:一般200円 高校生以下無料(団体20名以上は2割引)

市制施行95周年を迎え、ますます発展する福山を古写真で振り返り、城下町福山から現代の福山への移り変わりを紹介します。

問合せ先:福山城博物館(084)922-2117  
主催:公益財団法人ふくやま芸術文化振興財団  
福山市立福山城博物館  
福山市教育委員会  
協力:福山市秘書広報課

展示解説のご案内

13:30～14:30

6月5日(日)

6月26日(日)

7月10日(日)

7月17日(日)