

介護保険の実施状況(福山市)

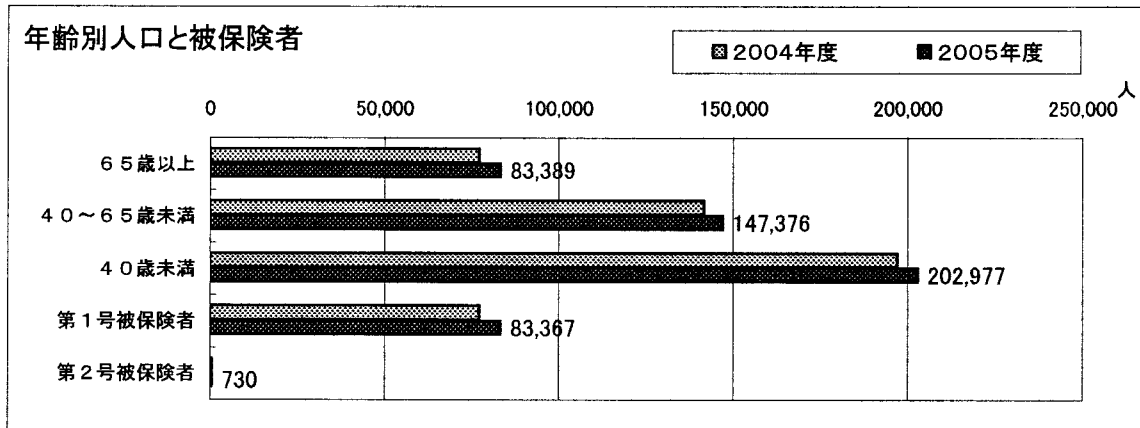
2005年度末

(1)人口及び被保険者数

(単位:人,%)

区分	2004年度(平成16年度)		2005年度(平成17年度)		比較 b-a	備考
	(3~2月平均) a	構成比	(3~2月平均) b	構成比		
人口	416,558	100.00	433,742	100.00	17,184	
65歳以上	77,471	18.60	83,389	19.22	5,918	高齢化率
40~65歳未満	141,935	34.07	147,376	33.98	5,441	
40歳未満	197,152	47.33	202,977	46.80	5,825	
第1号被保険者	77,458	18.59	83,367	19.22	5,909	
第2号被保険者	654	0.16	730	0.17	76	
被保険者合計	78,112	18.75	84,097	19.39	5,985	

第2号被保険者数は、介護保険被保険者証を交付した人数である。



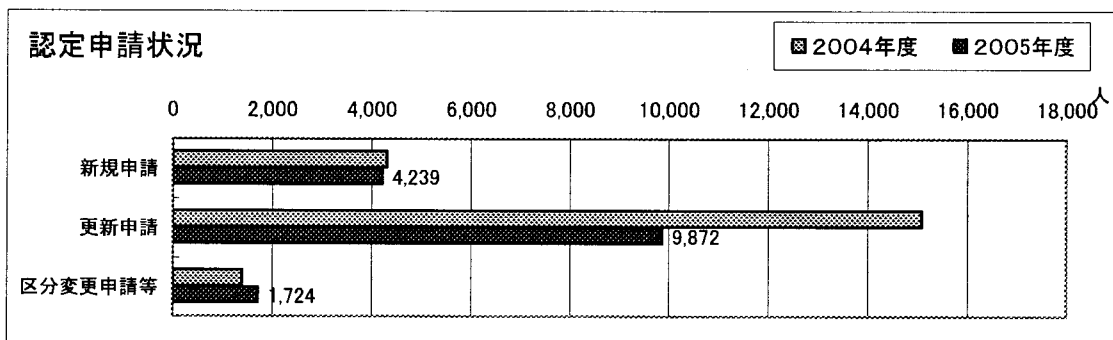
(2)認定状況

①要介護(要支援)認定申請件数

(単位:件,%)

区分	2004年度(平成16年度)		2005年度(平成17年度)	
	年度末	構成比	年度末	構成比
新規申請	4,320	20.75	4,239	26.77
更新申請	15,096	72.49	9,872	62.34
区分変更申請等	1,408	6.76	1,724	10.89
合計	20,824	100.00	15,835	100.00

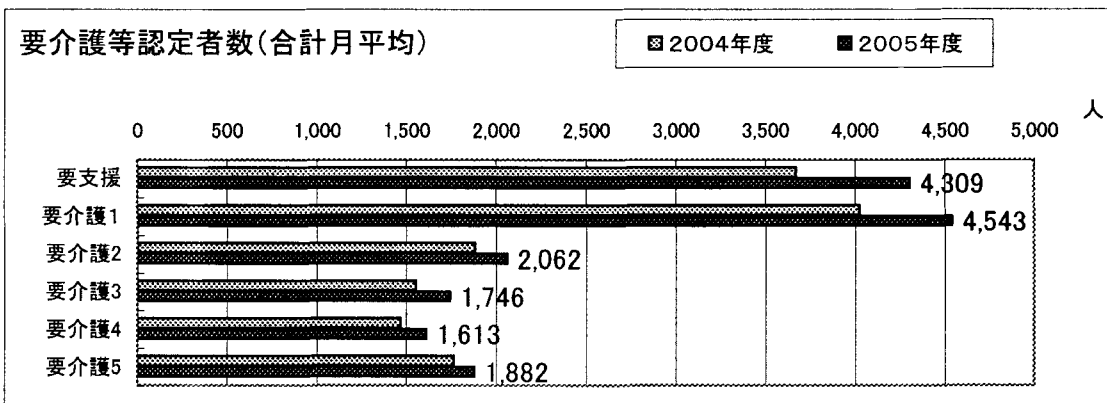
件数は申請受付延べ件数である。



②要介護(要支援)認定者数

(単位:人,%)

区 分		要支援	要介護1	要介護2	要介護3	要介護4	要介護5	合 計
2004年度 (平成16年度) (3~2月平均)	第1号被保険者	3,612	3,861	1,790	1,494	1,428	1,701	13,886
	第2号被保険者	63	166	95	65	44	68	501
	合 計	3,675	4,027	1,885	1,559	1,472	1,769	14,387
	構成比	25.54	27.99	13.10	10.84	10.23	12.30	100.00
2005年度 (平成17年度) (3~2月平均)	第1号被保険者	4,226	4,348	1,968	1,676	1,567	1,810	15,595
	第2号被保険者	83	195	94	70	46	72	560
	合 計	4,309	4,543	2,062	1,746	1,613	1,882	16,155
	構成比	26.67	28.12	12.76	10.81	9.99	11.65	100.00



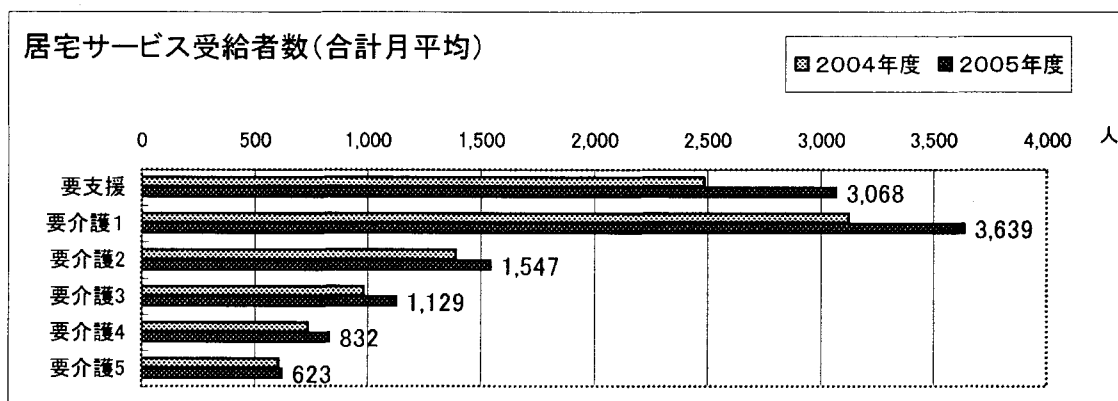
(3)給付状況

①居宅介護(支援)サービス受給者数

(単位:人,%)

区 分		要支援	要介護1	要介護2	要介護3	要介護4	要介護5	合 計
2004年度 (平成16年度) (3~2月平均)	第1号被保険者	2,448	3,004	1,318	935	709	571	8,985
	第2号被保険者	40	122	74	50	30	39	355
	合 計	2,488	3,126	1,392	985	739	610	9,340
	構成比	26.64	33.47	14.90	10.55	7.91	6.53	100.00
2005年度 (平成17年度) (3~2月平均)	第1号被保険者	3,012	3,482	1,472	1,071	802	584	10,423
	第2号被保険者	56	157	75	58	30	39	415
	合 計	3,068	3,639	1,547	1,129	832	623	10,838
	構成比	28.31	33.57	14.27	10.42	7.68	5.75	100.00

現物給付分と償還払申請分に係るサービス受給者数である。

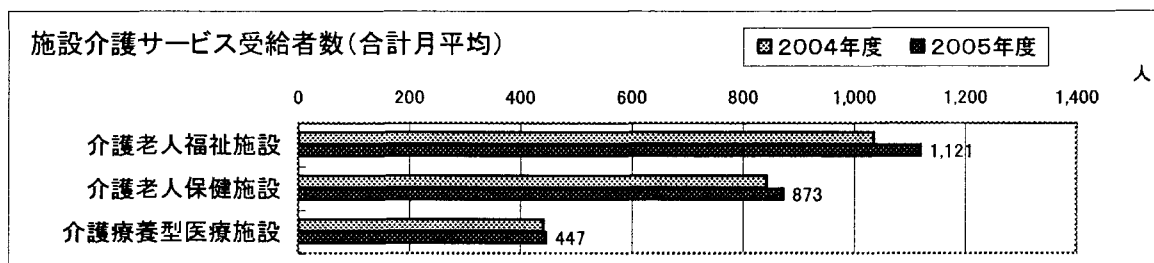


②施設介護サービス受給者数

(単位:人,%)

区 分		介護老人福祉施設	介護老人保健施設	介護療養型医療施設	合 計
2004年度 (平成16年度) (3~2月平均)	第1号被保険者	1,029	830	433	2,292
	第2号被保険者	8	13	10	31
	合 計	1,037	843	443	2,323
	構成比	44.64	36.29	19.07	100.00
2005年度 (平成17年度) (3~2月平均)	第1号被保険者	1,111	855	438	2,404
	第2号被保険者	10	18	9	37
	合 計	1,121	873	447	2,441
	構成比	45.93	35.76	18.31	100.00

現物給付分に係るサービス受給者数である。



③訪問介護利用者負担額減額認定状況

	(単位:人)	
	2004年度 (平成16年度) (年度末)	2005年度 (平成17年度) (年度末)
法施行時のホームヘルプサービス利用者に対する経過措置 (2005年度廃止)	252	-
障害者ホームヘルプサービス利用者に対する支援措置	186	175
低所得者訪問介護利用者負担額減額事業 (単市事業 2005年度廃止)	1,459	-
合 計	1,897	175

減額認定証を交付した人数の累計(中途死亡者を除く)

④介護保険施設利用者の食事標準負担額減額認定状況(2005年9月まで)

対象者	標準負担額/日	(単位:人)	
		2004年度 (平成16年度) (年度末)	2005年度 (平成17年度) (9月末)
市民税世帯非課税者で老齢福祉年金受給者, 生活保護受給者	300	97	77
市民税世帯非課税者	500	1,105	1,186
合 計		1,202	1,263

減額認定証を交付した人数の累計(中途死亡者を除く)

⑤介護保険施設入所・短期入所利用者の負担限度額認定状況(2005年10月から)

対 象 者	(単位:人)	2005年度 (平成17年度) (年度末)
第1段階(市民税世帯非課税者で老齢福祉年金受給者,生活保護受給者等)		142
第2段階(市民税世帯非課税者で[合計所得額+課税対象年金収入額]が80万円以下)		1,381
第3段階(市民税世帯非課税者で第2段階以外等)		948
合 計		2,471

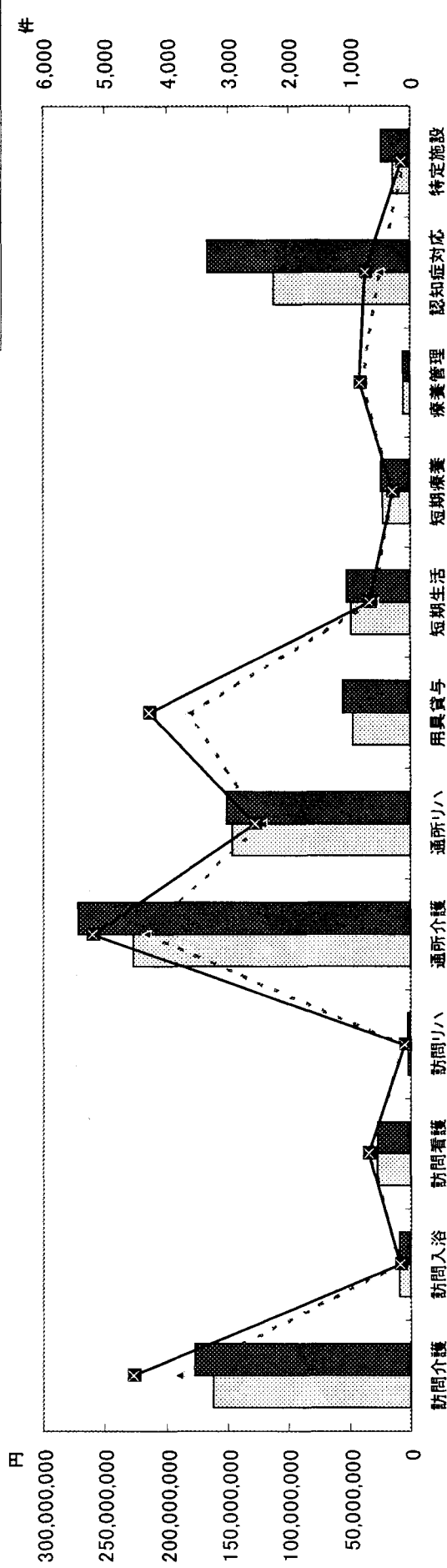
減額認定証を交付した人数の累計(中途死亡者を除く)

⑥介護サービス給付費の状況

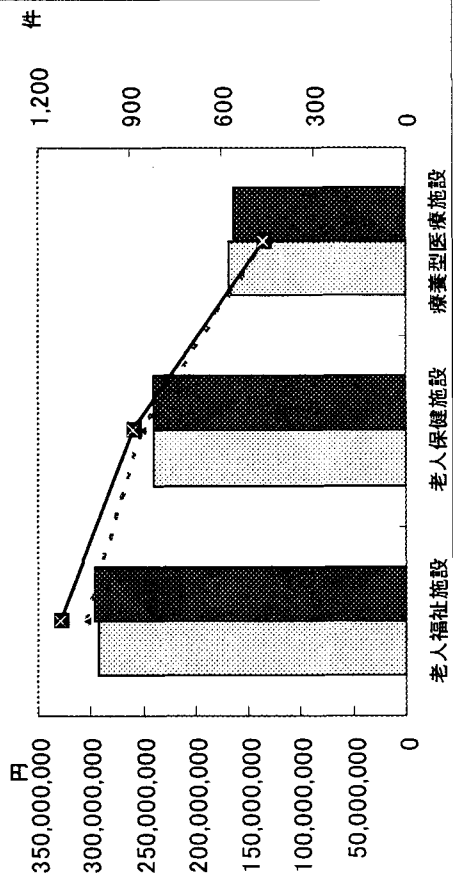
(単位:件,円)

サービスの種類	2004年度(平成16年度)						2005年度(平成17年度)						増減	
	年度合計(12か月分)			月平均 a			年度合計(12か月分)			月平均 b			件数	金額
	件数	金額	件数	金額	件数	金額	件数	金額	件数	金額				
訪問介護	45,541	1,941,118,785	3,795	161,759,899	54,534	2,126,990,882	4,545	177,249,239	750	15,489,340				
訪問入浴介護	2,101	113,859,783	175	9,488,315	2,057	109,207,471	171	9,100,623	△ 4	△ 387,692				
訪問看護	7,836	321,912,140	653	26,826,012	8,172	323,818,908	681	26,984,909	28	158,897				
訪問リハビリテーション	1,418	30,897,900	118	2,574,825	1,239	26,659,800	103	2,221,650	△ 15	△ 353,175				
通所介護	51,871	2,720,802,056	4,323	226,733,505	62,260	3,258,073,124	5,188	271,506,094	865	44,772,589				
通所リハビリテーション	29,254	1,764,131,493	2,438	147,010,958	30,487	1,818,259,555	2,541	151,521,630	103	4,510,672				
福祉用具貸与	43,237	564,859,180	3,603	47,071,598	51,252	667,403,802	4,271	55,616,984	668	8,545,386				
短期入所生活介護	7,114	579,791,132	593	48,315,928	7,999	628,212,312	667	52,351,026	74	4,035,098				
短期入所療養介護	3,286	263,951,228	274	21,995,936	3,436	283,754,559	286	23,646,213	12	1,650,277				
居宅療養管理指導	9,308	66,040,180	776	5,503,348	10,035	73,133,857	836	6,094,488	60	591,140				
認知症対応型共同生活介護	5,938	1,340,076,632	495	111,673,053	8,650	1,999,908,601	721	166,659,050	226	54,985,997				
特定施設入所者生活介護	1,147	176,863,686	96	14,738,641	1,778	278,041,212	148	23,170,101	52	8,431,460				
小計	208,051	9,884,304,195	17,338	823,692,016	241,899	11,593,464,063	20,158	966,122,005	2,820	142,429,989				
福祉用具購入費	1,587	38,581,405	132	3,215,117	1,976	41,156,646	165	3,429,721	33	214,604				
住宅改修費	1,547	144,316,252	129	12,026,354	1,583	147,495,543	132	12,291,295	3	264,941				
居宅介護サービス計画費	106,520	907,275,947	8,877	75,606,329	120,692	1,027,915,988	10,058	85,659,666	1,181	10,053,337				
介護老人福祉施設	12,516	3,514,705,741	1,043	292,892,145	13,529	3,539,193,740	1,127	294,932,812	84	2,040,667				
介護老人保健施設	10,324	2,878,809,455	860	239,900,788	10,675	2,864,311,319	890	238,692,610	30	△ 1,208,178				
介護療養型医療施設	5,495	2,011,683,757	458	167,640,313	5,585	1,966,494,836	465	163,874,570	7	△ 3,765,743				
小計	28,335	8,405,198,953	2,361	700,433,246	29,789	8,369,999,895	2,482	697,499,991	121	△ 2,933,255				
高額介護サービス費	16,764	107,680,106	1,397	8,973,342	20,575	145,174,600	1,715	12,097,883	318	3,124,541				
審査支払手数料	340,771	32,373,245	28,398	2,697,770	390,625	37,109,375	32,552	3,092,448	4,154	394,678				
特定入所者介護サービス費	—	—	—	—	9,546	245,793,277	796	20,482,773	—	—				
合計	703,575	19,519,730,103	58,631	1,626,644,175	816,685	21,608,109,387	68,057	1,800,675,782	9,426	174,031,607				

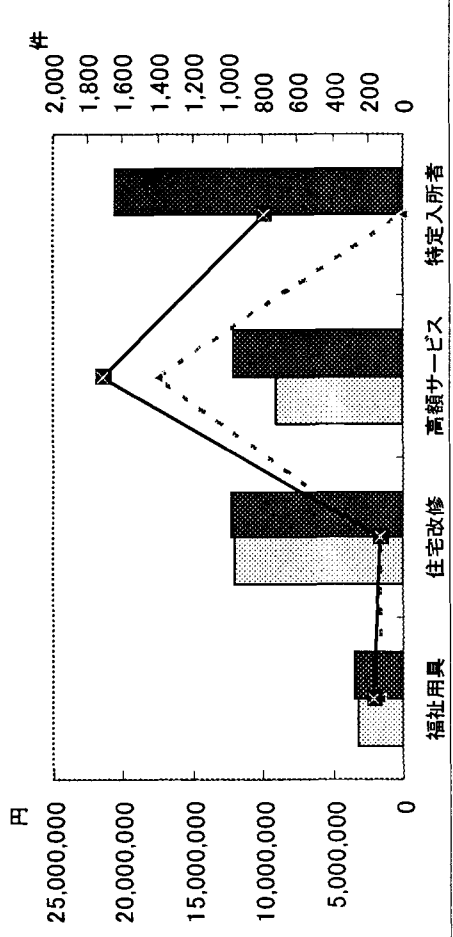
居宅サービス(月平均)



施設サービス(月平均)



住宅改修費等(月平均)



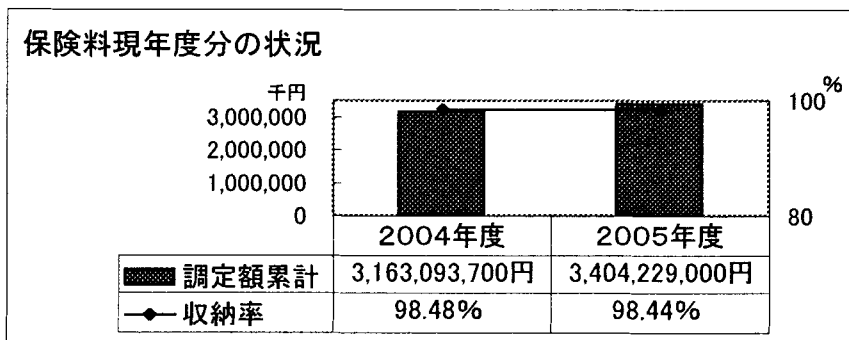
(4) 保険料収納状況

(単位:円, %)

区 分			調定額累計 a	収納額累計 b	不納欠損額 c	未納額 d	還付未済額 e	収納率 f
2004年度 (平成16年度) (年度末)	現年度分	特別徴収分	2,640,265,300	2,643,312,600	/	0	3,047,300	100.00
		普通徴収分	522,828,400	475,022,600		48,215,500	409,700	90.78
	小 計	3,163,093,700	3,118,335,200	48,215,500		3,457,000	98.48	
	滞納繰越分	73,249,450	14,504,550	15,971,900		42,814,900	41,900	19.74
	合 計	3,236,343,150	3,132,839,750	15,971,900		91,030,400	3,498,900	96.69
2005年度 (平成17年度) (年度末)	現年度分	特別徴収分	2,841,065,000	2,844,136,800	/	0	3,071,800	100.00
		普通徴収分	563,164,000	510,577,200		53,043,400	456,600	90.58
	小 計	3,404,229,000	3,354,714,000	53,043,400		3,528,400	98.44	
	滞納繰越分	93,638,500	16,721,000	26,210,500		50,778,500	71,500	17.78
	合 計	3,497,867,500	3,371,435,000	26,210,500		103,821,900	3,599,900	96.28

未納額d=a-(b-e)-c

収納率f=(b-e)÷a×100



(5) 介護サービス提供事業者の指定(許可)の状況

事業種別	指定・許可数	
	2004年度 (平成16年度) (年度末)	2005年度 (平成17年度) (年度末)
指定居宅介護支援	114	139
訪問介護	94	119
訪問入浴介護	11	13
訪問看護	25	27
通所介護	75	107
通所リハビリテーション	38	44
福祉用具貸与	43	49
短期入所生活介護	35	42
短期入所療養介護	44	44
認知症対応型共同生活介護	54	67

注1: 休止中の事業所を含む。

注2: 訪問看護は介護保険法施行法によるみなし指定(指定老人訪問看護事業所)を含む。

注3: 通所リハビリテーションは、介護老人保健施設におけるみなし指定を含む。

注4: 短期入所生活介護は、介護老人福祉施設の空床利用に係る指定を含む。

注5: 短期入所療養介護は、介護老人保健施設、介護療養型医療施設としてみなされたこと又は指定(許可)されたことに伴うみなし指定を含む。

(6) 介護サービス提供事業者の指定(許可)の状況(2006年度制度改正分)

事業種別	指定・許可数
	2006年度 (平成18年度) (4月1日現在)
介護予防支援	15
居宅介護支援	141
介護予防訪問介護	104
訪問介護	119
介護予防訪問入浴介護	8
訪問入浴介護	13
介護予防訪問看護	16
訪問看護	27
介護予防通所介護	96
通所介護	106
介護予防通所リハビリテーション	39
通所リハビリテーション	44
介護予防福祉用具貸与	40
福祉用具貸与	49
介護予防特定福祉用具販売	32
特定福祉用具販売	32
介護予防短期入所生活介護	40
短期入所生活介護	42
介護予防短期入所療養介護	40
短期入所療養介護	40
介護予防特定施設入居者生活介護	9
特定施設入居者生活介護	9
介護予防認知症対応型通所介護	13
認知症対応型通所介護	13
介護予防小規模多機能型居宅介護	1
小規模多機能型居宅介護	1
介護予防認知症対応型共同生活介護	67
認知症対応型共同生活介護	67
介護老人福祉施設	21
介護老人保健施設	13
介護療養型医療施設	29
合計	1286

注1: 休止中の事業所を含む。

注2: 短期入所生活介護及び介護予防短期入所生活介護については、介護老人福祉施設の空床利用に係る指定のあった事業所を含む。

注3: 次のサービス区分ごとに掲げるサービス提供事業者は、当該サービス又は当該サービスに係る施設の開設について、介護保険法による指定又は許可があったものとみなされる。

1 訪問看護(介護予防訪問看護)

介護保険法施行法の規定による改正前の老人保健法に基づく指定老人訪問看護事業所

健康保険法の規定による保健医療機関の指定を受けた病院又は診療所

2 訪問リハビリテーション(介護予防訪問リハビリテーション)

健康保険法の規定による保健医療機関の指定を受けた病院又は診療所

3 居宅療養管理指導(介護予防居宅療養管理指導)

健康保険法の規定による保健医療機関又は保険薬局の指定があった病院若しくは診療所又は薬局

4 通所リハビリテーション(介護予防通所リハビリテーション)

介護保険法の規定による開設の許可があった介護老人保健施設

5 短期入所療養介護(介護予防短期入所療養介護)

介護保険法の規定による開設の許可があった介護老人保健施設

介護保険法の規定による開設の指定があった介護療養型医療施設

6 介護福祉施設サービス

介護保険法の施行の際、現に存する特別養護老人ホーム

7 介護保健施設サービス

介護保険法の施行の際、現に存する老人保健施設