

介護保険の実施状況

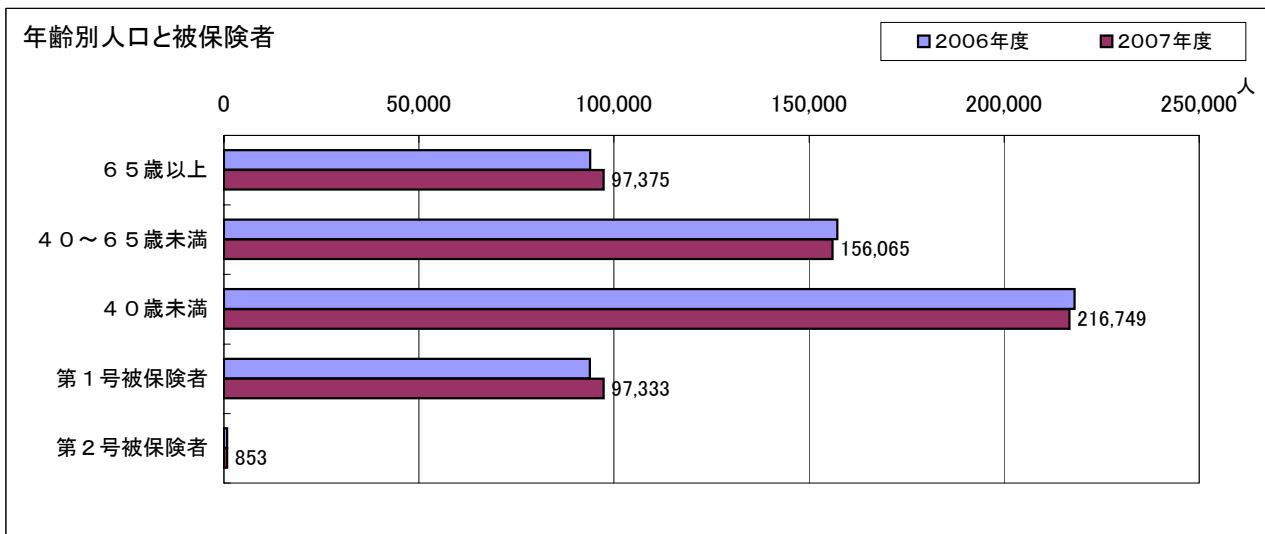
年度末

(1) 人口及び被保険者数

(単位: 人, %)

区分	2006年度(平成18年度)		2007年度(平成19年度)		比較 b-a	備考
	(3~2月平均) a	構成比	(3~2月平均) b	構成比		
人口	469,169	100.00	470,189	100.00	1,020	
65歳以上	93,871	20.01	97,375	20.71	3,504	高齢化率 20.71
40~65歳未満	157,240	33.51	156,065	33.19	△ 1,175	
40歳未満	218,058	46.48	216,749	46.10	△ 1,309	
第1号被保険者	93,845	20.00	97,333	20.70	3,489	
第2号被保険者	828	0.18	853	0.18	25	
被保険者合計	94,672	20.18	98,186	20.88	3,514	

※ 第2号被保険者数は、介護保険被保険者証を交付した人数



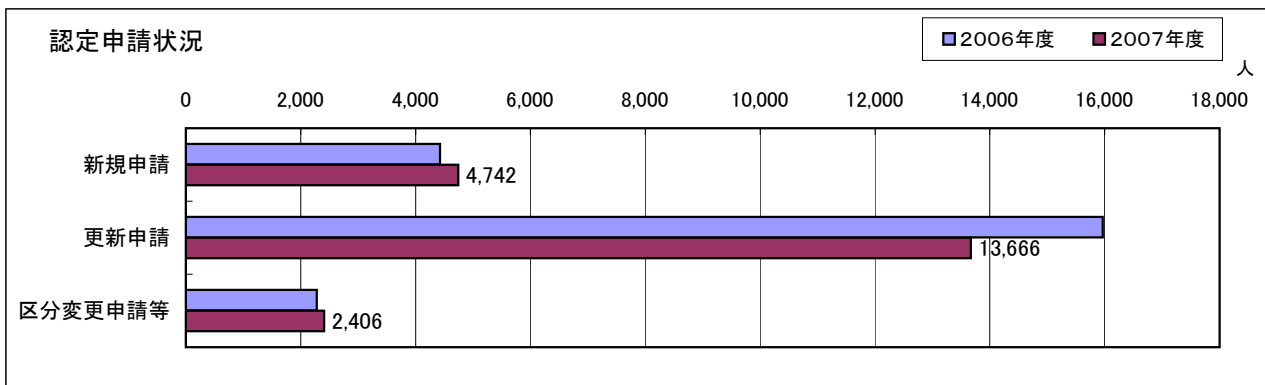
(2) 認定状況

① 要介護(要支援)認定申請件数

(単位: 件, %)

区分	2006年度(平成18年度)		2007年度(平成19年度)	
	年度末	構成比	年度末	構成比
新規申請	4,425	19.52	4,742	22.78
更新申請	15,963	70.43	13,666	65.66
区分変更申請等	2,278	10.05	2,406	11.56
合計	22,666	100.00	20,814	100.00

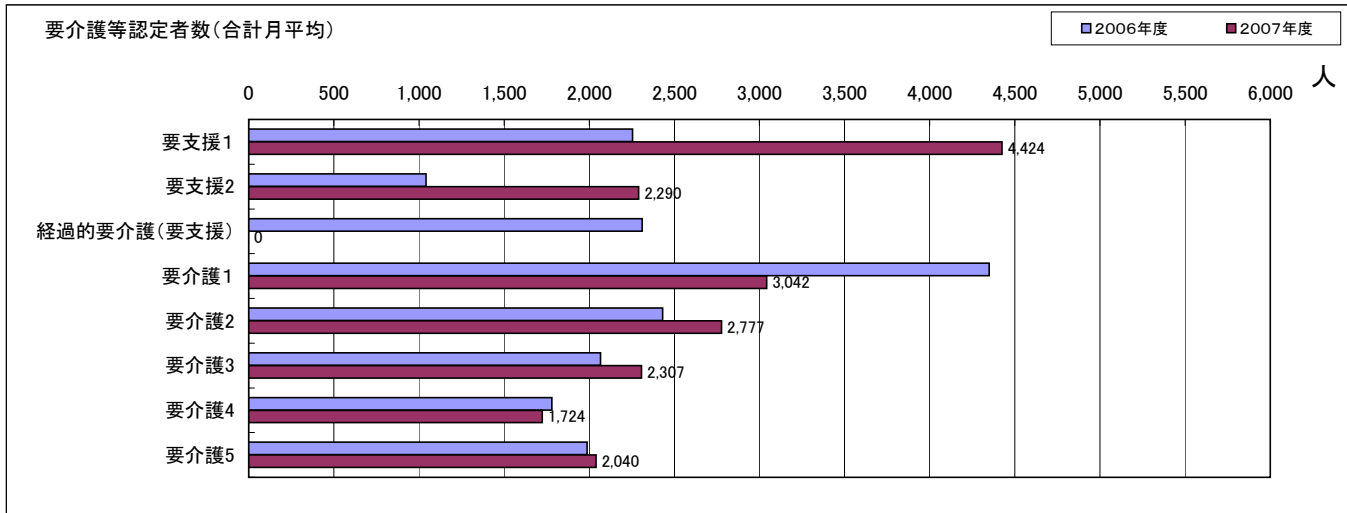
※ 件数は申請受付延べ件数



② 要介護(要支援)認定者数

(単位:人,%)

区分		要支援1	要支援2	計	経過的要介護 (要支援)	要介護1	要介護2	要介護3	要介護4	要介護5	計	合計
2006年度 (平成18年度) (3~2月平均)	第1号被保険者	2,205	988	3,193	2,261	4,188	2,326	1,983	1,722	1,920	14,400	17,593
	第2号被保険者	49	53	102	49	161	105	84	59	68	526	628
	合計	2,254	1,041	3,295	2,310	4,349	2,431	2,067	1,781	1,988	14,926	18,221
	構成比	12.37	5.71	18.08	12.68	23.87	13.34	11.34	9.78	10.91	81.92	100.00
2007年度 (平成19年度) (3~2月平均)	第1号被保険者	4,321	2,185	6,506	0	2,959	2,654	2,223	1,665	1,971	11,472	17,978
	第2号被保険者	103	105	208	0	83	123	84	59	69	418	626
	合計	4,424	2,290	6,714	0	3,042	2,777	2,307	1,724	2,040	11,890	18,604
	構成比	23.78	12.31	38.09	0.00	16.35	14.93	12.40	9.27	10.96	63.91	100.00



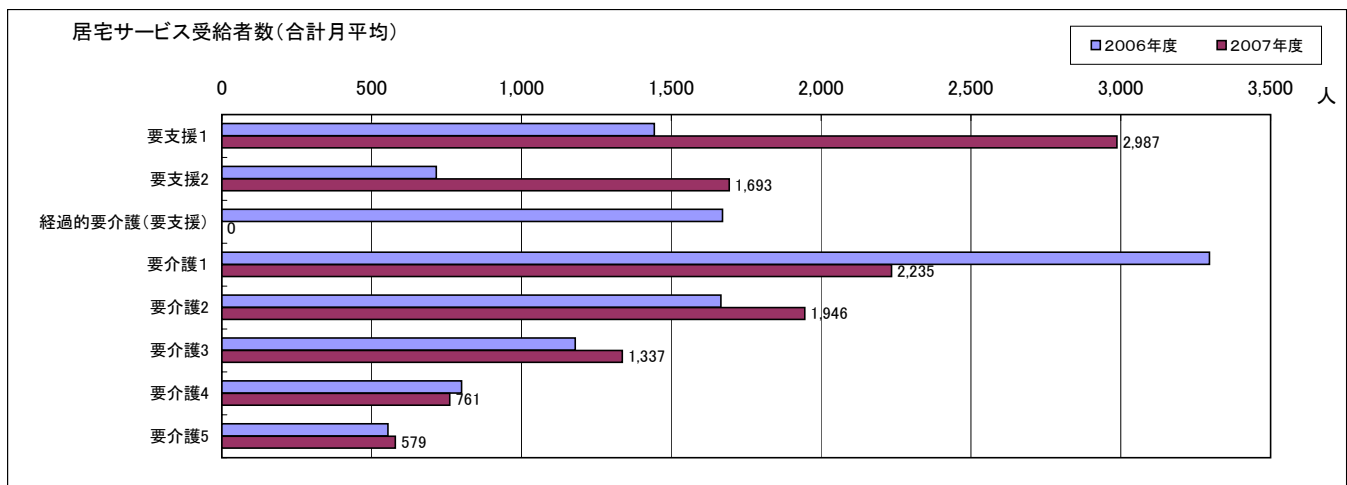
(3) 給付状況

① 居宅介護(介護予防)サービス受給者数

(単位:人,%)

区分		要支援1	要支援2	計	経過的要介護 (要支援)	要介護1	要介護2	要介護3	要介護4	要介護5	計	合計
2006年度 (平成18年度) (3~2月平均)	第1号被保険者	1,418	685	2,103	1,639	3,175	1,582	1,121	761	523	8,801	10,904
	第2号被保険者	25	31	56	32	121	84	59	39	31	366	422
	合計	1,443	716	2,159	1,671	3,296	1,666	1,180	800	554	9,167	11,326
	構成比	12.74	6.32	19.06	14.76	29.10	14.71	10.42	7.06	4.89	80.94	100.00
2007年度 (平成19年度) (3~2月平均)	第1号被保険者	2,932	1,629	4,561	0	2,180	1,846	1,278	723	551	6,578	11,139
	第2号被保険者	55	64	119	0	55	100	59	38	28	280	399
	合計	2,987	1,693	4,680	0	2,235	1,946	1,337	761	579	6,858	11,538
	構成比	25.89	14.67	40.56	0.00	19.37	16.87	11.59	6.59	5.02	59.44	100.00

※ 現物給付分と償還払申請分に係るサービス受給者数

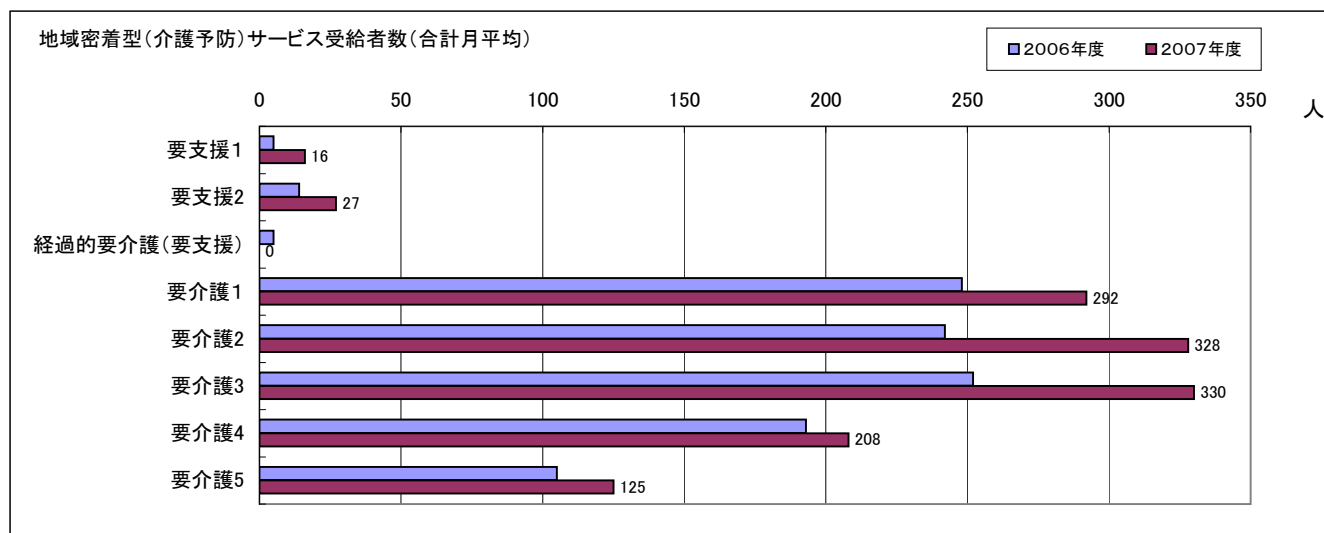


② 地域密着型(介護予防)サービス受給者数

(単位:人, %)

区 分		要支援1	要支援2	計	経過的要介護 (要支援)	要介護1	要介護2	要介護3	要介護4	要介護5	計	合 計
2006年度 (平成18年度) (4~2月平均)	第1号被保険者	4	13	17	5	246	240	249	192	103	1,035	1,052
	第2号被保険者	1	1	2	0	2	2	3	1	2	10	12
	合 計	5	14	19	5	248	242	252	193	105	1,045	1,064
	構成比	0.47	1.32	1.79	0.47	23.31	22.74	23.68	18.14	9.87	98.21	100.00
2007年度 (平成19年度) (3~2月平均)	第1号被保険者	16	24	40	0	287	325	324	207	120	1,263	1,303
	第2号被保険者	0	3	3	0	5	3	6	1	5	20	23
	合 計	16	27	43	0	292	328	330	208	125	1,283	1,326
	構成比	1.21	2.04	3.25	0.00	22.02	24.74	24.89	15.69	9.41	96.75	100.00

※ 現物給付分と償還払申請分に係るサービス受給者数

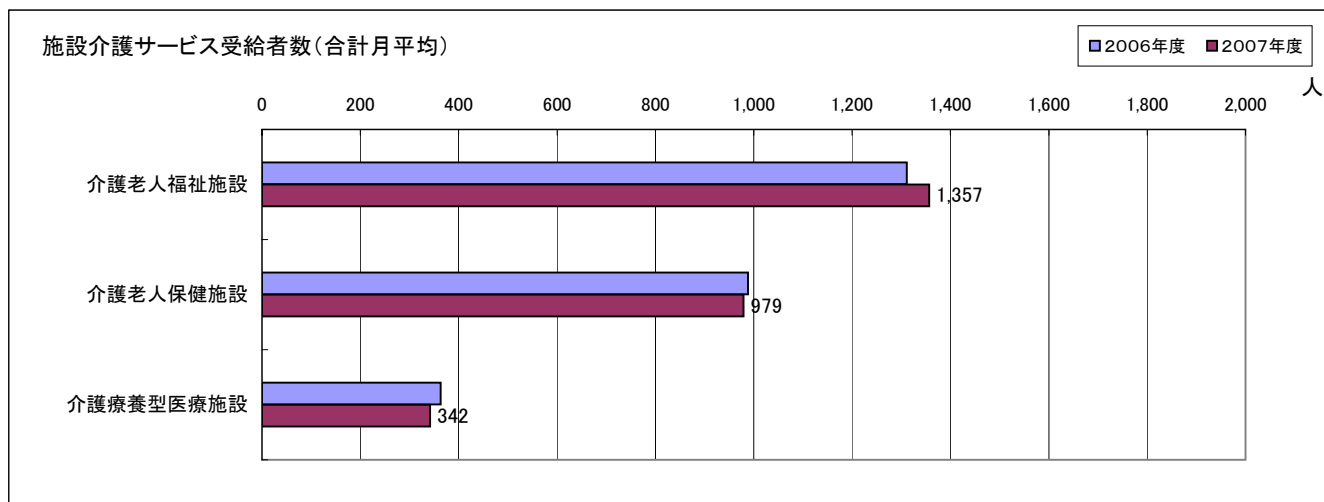


③ 施設介護サービス受給者数

(単位:人, %)

区 分		介護老人福祉施設	介護老人保健施設	介護療養型医療施設	合 計
2006年度 (平成18年度) (3~2月平均)	第1号被保険者	1,301	967	355	2,623
	第2号被保険者	10	21	8	39
	合 計	1,311	988	363	2,662
	構成比	49.25	37.11	13.64	100.00
2007年度 (平成19年度) (3~2月平均)	第1号被保険者	1,347	957	332	2,636
	第2号被保険者	10	22	10	42
	合 計	1,357	979	342	2,678
	構成比	50.67	36.56	12.77	100.00

※ 現物給付分に係るサービス受給者数



④ 訪問介護利用者負担額減額認定状況

(単位:人)	2006年度 (平成18年度) 年度末	2007年度 (平成19年度) 年度末
	障害者ホームヘルプサービス利用者に対する支援措置	142
合 計	142	119

※ 減額認定証を交付した人数の累計(中途死亡者を除く)

⑤ 介護保険施設利用者の食事標準負担額減額認定状況(2005年9月まで)

対象者	(単位:人)	2005年度 (平成17年度) 9月末
		標準負担額/日
市民税世帯非課税者で老齢福祉年金受給者, 生活保護受給者	300	77
市民税世帯非課税者	500	1,186
合 計		1,263

⑥ 介護保険施設入所・短期入所利用者の負担限度額認定状況(2005年10月から)

対 象 者	(単位:人)	2006年度 (平成18年度) 年度末	2007年度 (平成19年度) 年度末
		第1段階(市民税世帯非課税者で老齢福祉年金受給者, 生活保護受給者等)	138
第2段階(市民税世帯非課税者で[合計所得額+課税対象年金収入額]が80万円以下)	1,497	1,723	
第3段階(市民税世帯非課税者で第2段階以外等)	769	916	
合 計		2,404	2,755

※ 減額認定証を交付した人数の累計(中途死亡者を除く)

⑦ 介護サービス給付費の状況 (別紙へ記載)

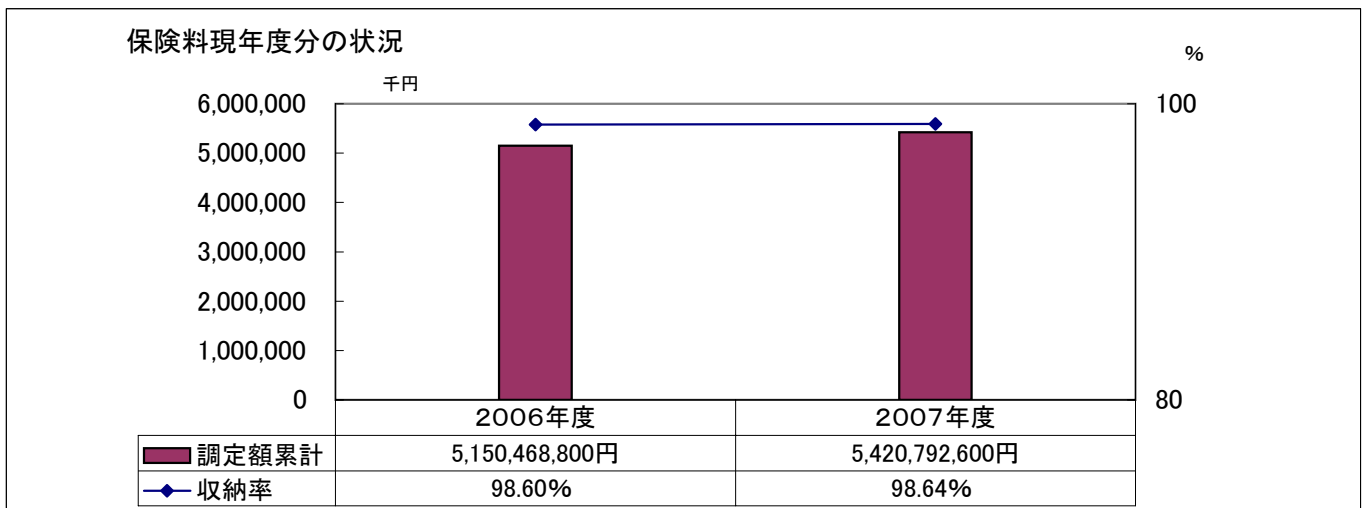
(4) 保険料収納状況

(単位:円, %)

区 分		調定額累計 a	収納額累計 b	不納欠損額 c	未納額 d	還付未済額 e	収納率 f
2006年度 (平成18年度) 年度末	現年度分	特別徴収分	4,344,444,200	4,349,719,800		0	100.00
		普通徴収分	806,024,600	734,927,300		71,928,900	831,600
	小 計	5,150,468,800	5,084,647,100		71,928,900	6,107,200	98.60
	滞納繰越分	103,692,000	18,479,650	31,301,400	53,922,350	11,400	17.81
	合 計	5,254,160,800	5,103,126,750	31,301,400	125,851,250	6,118,600	97.01
2007年度 (平成19年度) 年度末	現年度分	特別徴収分	4,782,505,600	4,788,716,000		0	100.00
		普通徴収分	638,287,000	564,963,800		73,840,800	517,600
	小 計	5,420,792,600	5,353,679,800		73,840,800	6,728,000	98.64
	滞納繰越分	125,573,450	23,048,450	33,841,000	68,714,200	30,200	18.33
	合 計	5,546,366,050	5,376,728,250	33,841,000	142,555,000	6,758,200	96.82

未納額d=a-(b-e)-c

収納率f=(b-e)÷a×100



(5) 介護サービス提供事業者の指定(許可)の状況

ア 介護給付対象サービス

事業種別	指定・許可数	
	2006年度 (平成18年度) 年度末	2007年度 (平成19年度) 年度末
居宅介護支援	145	138
訪問介護	119	112
訪問入浴介護	13	9
訪問看護	27	22
訪問リハビリテーション	—	3
通所介護	(2,746) 110	(2,772) 112
通所リハビリテーション	(1,315) 45	(1,327) 45
福祉用具貸与	46	40
特定福祉用具販売	34	32
短期入所生活介護	(288) 42	(343) 44
短期入所療養介護	35	35
特定施設入居者生活介護	(382) 10	(443) 12
★認知症対応型通所介護	(220) 23	(243) 27
★小規模多機能型居宅介護	(264) 12	(663) 29
★認知症対応型共同生活介護	(1,112) 68	(1,121) 68
介護老人福祉施設	(1,365) 21	(1,415) 22
介護老人保健施設	(1,118) 14	(1,118) 14
介護療養型医療施設	(396) 24	(377) 22
合計	788	786

★は、地域密着型サービス
※ ()内の数値は、利用定員数

イ 予防給付対象サービス

事業種別	指定・許可数		
	2006年度 (平成18年度) 年度末	2007年度 (平成19年度) 年度末	うち介護給付 対象サービス と重複分
介護予防支援	15	15	—
介護予防訪問介護	113	109	109
介護予防訪問入浴介護	8	6	6
介護予防訪問看護	21	20	20
介護予防訪問リハビリテーション	—	3	3
介護予防通所介護	(2,682) 106	(2,768) 111	110
介護予防通所リハビリテーション	(1,252) 42	(1,274) 43	43
介護予防福祉用具貸与	39	35	35
特定介護予防福祉用具販売	34	32	32
介護予防短期入所生活介護	(268) 40	(323) 42	42
介護予防短期入所療養介護	35	35	35
介護予防特定施設入居者生活介護	(382) 10	(443) 12	12
★介護予防認知症対応型通所介護	(210) 22	(243) 27	27
★介護予防小規模多機能型居宅介護	(190) 9	(577) 25	25
★介護予防認知症対応型共同生活介護	(1,112) 68	(1,121) 68	68
合計	562	583	567

★は、地域密着型介護予防サービス
※ ()内の数値は、利用定員数

注1: 休止中の事業所を含む。

注2: 短期入所生活介護及び介護予防短期入所生活介護については、介護老人福祉施設の空床利用に係る指定のあった事業所を含む。

注3: 次のサービス区分ごとに掲げるサービス提供事業所は、当該サービス又は当該サービスに係る施設の開設について、介護保険法による指定又は許可があったものとみなされる。

1 (介護予防) 訪問看護

- ・介護保険法施行法の規定による改正前の老人保健法に基づく指定老人訪問看護事業所
- ・健康保険法の規定による保健医療機関の指定を受けた病院又は診療所

2 (介護予防) 訪問リハビリテーション

- ・健康保険法の規定による保健医療機関の指定を受けた病院又は診療所

3 (介護予防) 居宅療養管理指導

- ・健康保険法の規定による保健医療機関又は保険薬局の指定があった病院若しくは診療所又は薬局

4 (介護予防) 通所リハビリテーション

- ・介護保険法の規定による開設の許可があった介護老人保健施設

5 (介護予防) 短期入所療養介護

- ・介護保険法の規定による開設の許可があった介護老人保健施設
- ・介護保険法の規定による開設の指定があった介護療養型医療施設

6 介護福祉施設サービス

- ・介護保険法の施行の際、現に存する特別養護老人ホーム

7 介護保健施設サービス

- ・介護保険法の施行の際、現に存する老人保健施設

(6) 事業者指導の実施状況

事由	種別	事業所数	
		2006年度 (平成18年度) 年度末	2007年度 (平成19年度) 年度末
定期的指導(市)	(介護予防)認知症対応型通所介護事業所	—	12
	(介護予防)小規模多機能型居宅介護事業所	9	9
	(介護予防)認知症対応型共同生活介護事業所	67	45
	介護老人保健施設	9	7
	計	85	73
適正化・苦情に基づく指導 (県市合同)	居宅介護支援事業所	—	7
	訪問介護事業所	10	7
	訪問入浴介護事業所	1	0
	訪問看護ステーション	1	2
	通所介護事業所	8	4
	通所リハビリテーション事業所	—	1
	特定施設	5	3
介護老人保健施設	—	1	
	計	25	25
適正化・苦情に基づく指導 (市単独)	訪問介護事業所	2	1
	通所リハビリテーション事業所	1	0
	特定施設	1	0
	(介護予防)小規模多機能型居宅介護事業所	—	2
	(介護予防)認知症対応型共同生活介護事業所	—	3
	介護老人福祉施設	2	0
	介護老人保健施設	2	0
	計	8	6
監査(県市合同)	訪問介護事業所	—	8
	計		8
監査(市単独)	(介護予防)認知症対応型共同生活介護事業所	—	1
	計	0	1
ケアプランチェック	居宅介護支援事業所	67	59
	計	67	59
	総計	185	172

※定期的指導(市)には、ノロウイルス等感染症発症に伴う保健所と同行しての指導は含まない。

(7) 地域支援事業状況

①介護相談員派遣事業

(単位:人、か所、回)

区分	2006年度 (平成18年度) 年度末	2007年度 (平成19年度) 年度末
介護相談員数	8	8
派遣事業所数	8	8
延べ回数	189	161

②家族介護用品支給状況

(単位:件、円)

区分	2006年度 (平成18年度) 年度末	2007年度 (平成19年度) 年度末
申請件数	314	271
認定件数	249	232
支給金額	12,153,908	11,425,493

※認定後、用品券を交付。支給金額は、登録店からの請求による支給分。

③家族介護慰労金支給状況

(単位:件、円)

区分	2006年度 (平成18年度) 年度末	2007年度 (平成19年度) 年度末
申請件数	6	4
認定件数	6	4
支給金額	600,000	400,000

※給付情報確認のため、認定支給は申請受付の2か月後。(例:3月受付分→5月認定支給)

④介護給付費(等適正化)通知状況

(単位:件、人)

区分	2006年度(平成18年度)					
	5月末	7月末	9月末	11月末	1月末	3月末
通知件数	14,368	14,780	14,839	14,827	14,759	14,699
うち高額介護サービス費支給対象者	3,033	3,016	3,088	2,873	2,890	2,919
うち認定更新申請対象者	497	551	606	537	528	493

区分	2007年度(平成19年度)					
	5月末	7月末	9月末	11月末	1月末	3月末
通知件数	14,725	14,947	15,082	15,157	15,276	15,407
うち高額介護サービス費支給対象者	2,982	3,013	3,163	3,108	3,158	3,089
うち認定更新申請対象者	496	519	544	542	505	555

※介護給付費等通知は、奇数月のみ(給付2か月分)送付。認定情報は、当月分。

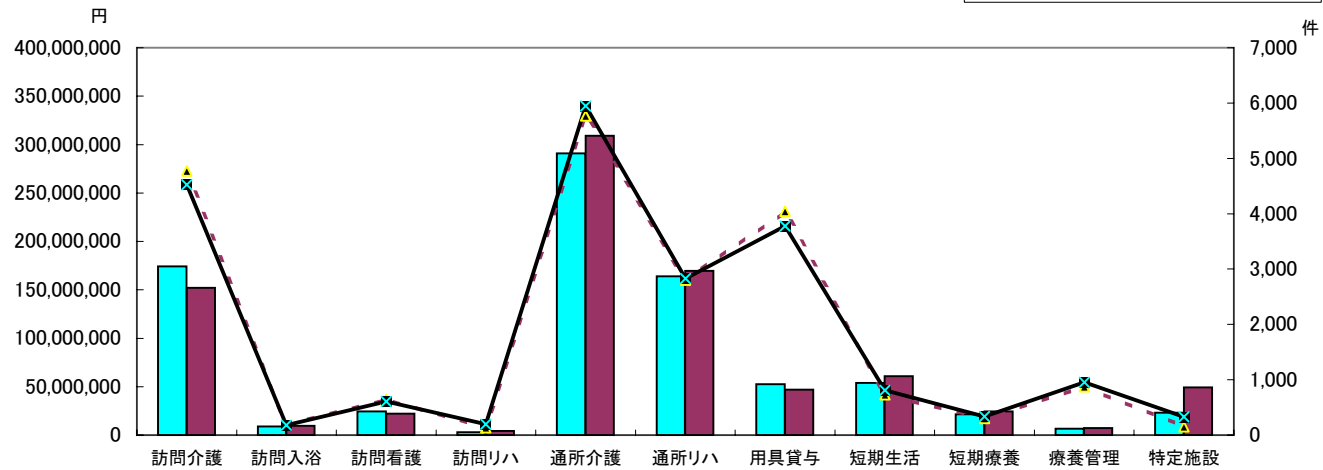
⑦ 介護サービス給付費の状況

(単位: 件, 円)

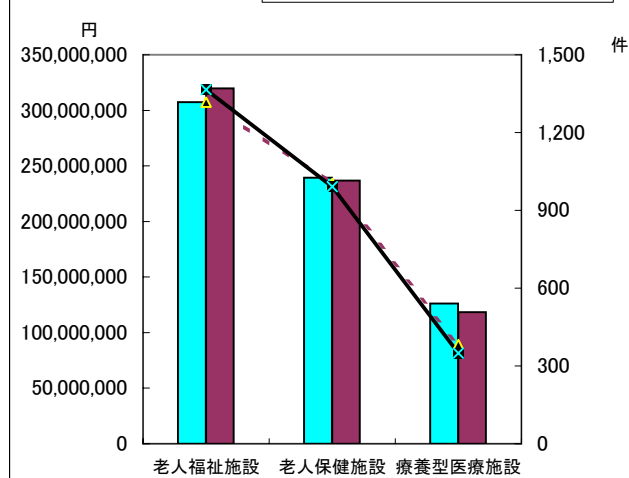
サービスの種類	2006年度(平成18年度)				2007年度(平成19年度)				増 減		
	年度合計(12か月分)		月平均 a		年度合計(12か月分)		月平均 b		月平均 b - a		
	件数	金 額	件数	金 額	件数	金 額	件数	金 額	件数	金 額	
居 宅 サ ー ビ ス	訪問介護	57,241	2,092,161,691	4,770	174,346,808	54,271	1,824,398,634	4,523	152,033,220	△ 248	△ 22,313,588
	訪問入浴介護	2,123	106,602,996	177	8,883,583	2,182	114,370,243	182	9,530,854	5	647,271
	訪問看護	7,696	294,951,369	641	24,579,281	7,260	267,045,829	605	22,253,819	△ 36	△ 2,325,462
	訪問リハビリテーション	1,602	35,537,877	134	2,961,490	2,331	53,105,606	194	4,425,467	61	1,463,977
	通所介護	69,210	3,489,585,257	5,768	290,798,771	71,335	3,709,365,022	5,945	309,113,752	177	18,314,980
	通所リハビリテーション	33,615	1,969,517,671	2,801	164,126,473	33,937	2,034,050,909	2,828	169,504,242	27	5,377,770
	福祉用具貸与	48,556	629,299,212	4,046	52,441,601	45,303	562,347,024	3,775	46,862,252	△ 271	△ 5,579,349
	短期入所生活介護	8,727	645,016,883	727	53,751,407	9,706	728,151,414	809	60,679,285	82	6,927,878
	短期入所療養介護	3,634	256,045,774	303	21,337,148	4,034	291,990,208	336	24,332,517	33	2,995,370
	居宅療養管理指導	10,497	78,777,040	875	6,564,753	11,449	88,826,860	954	7,402,238	79	837,485
特定施設入居者生活介護	3,039	466,419,126	253	38,868,261	3,980	592,046,875	332	49,337,240	78	10,468,979	
小 計	245,940	10,063,914,896	20,495	838,659,575	245,788	10,265,698,624	20,482	855,474,885	△ 13	16,815,311	
地 域 密 着 型 サ ー ビ ス	認知症対応型共同生活介護	10,749	2,508,368,330	896	209,030,694	11,224	2,642,520,296	935	220,210,025	40	11,179,331
	認知症対応型共同生活介護(短期利用)	13	481,824	1	40,152	24	874,791	2	72,899	1	32,747
	認知症対応型通所介護	1,574	133,442,502	131	11,120,209	2,192	190,680,496	183	15,890,041	52	4,769,833
	小規模多機能型居宅介護	599	82,694,799	50	6,891,233	3,005	446,589,907	250	37,215,826	201	30,324,592
	夜間対応型訪問介護	0	0	0	0	0	0	0	0	0	0
小 計	12,935	2,724,987,455	1,078	227,082,288	16,445	3,280,665,490	1,370	273,388,791	293	46,306,503	
福祉用具購入費	1,895	38,029,169	158	3,169,097	2,043	41,227,074	170	3,435,590	12	266,492	
住宅改修費	1,544	138,912,043	129	11,576,004	1,534	136,172,797	128	11,347,733	△ 1	△ 228,271	
居宅介護(介護予防)サービス計画費	130,798	1,172,796,359	10,900	97,733,030	131,701	1,069,013,181	10,975	89,084,432	75	△ 8,648,598	
施 設 サ ー ビ ス	介護老人福祉施設	15,814	3,689,752,246	1,318	307,479,354	16,389	3,837,224,811	1,366	319,768,734	48	12,289,380
	介護老人保健施設	12,043	2,874,032,533	1,004	239,502,711	11,889	2,842,173,872	991	236,847,823	△ 13	△ 2,654,888
	介護療養型医療施設	4,586	1,512,775,550	382	126,064,629	4,189	1,421,218,350	349	118,434,863	△ 33	△ 7,629,767
小 計	32,443	8,076,560,329	2,704	673,046,694	32,467	8,100,617,033	2,706	675,051,419	2	2,004,725	
高額介護サービス費	26,166	248,333,970	2,181	20,694,498	35,095	331,382,412	2,925	27,615,201	744	6,920,704	
審査支払手数料	420,689	39,965,455	35,057	3,330,455	425,046	40,379,370	35,421	3,364,948	363	34,493	
特定入所者介護サービス費	24,568	661,346,900	2,047	55,112,242	25,322	699,549,550	2,110	58,295,796	63	3,183,554	
合 計	896,978	23,164,846,576	74,748	1,930,403,881	915,441	23,964,705,531	76,287	1,997,058,794	1,539	66,654,913	

※ 月平均値は、端数処理(四捨五入)したものであり、小計又は合計への端数調整はしていない。

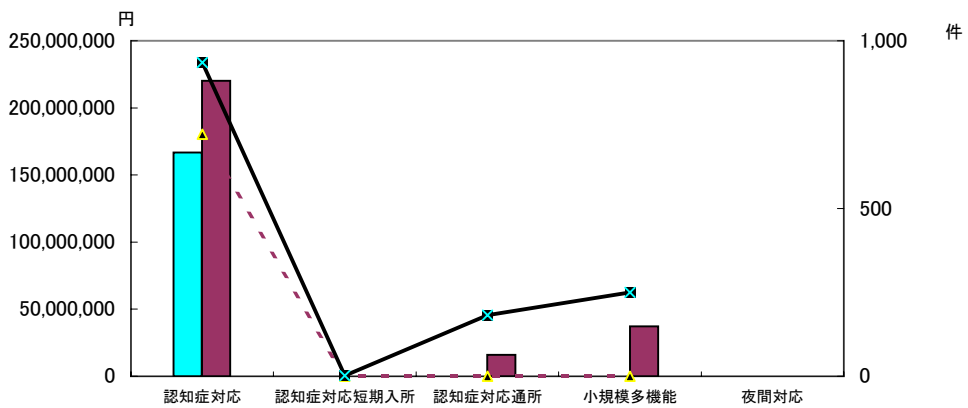
居宅サービス(月平均)



施設サービス(月平均)



地域密着型サービス(月平均)



住宅改修費等(月平均)

