

介護保険の実施状況

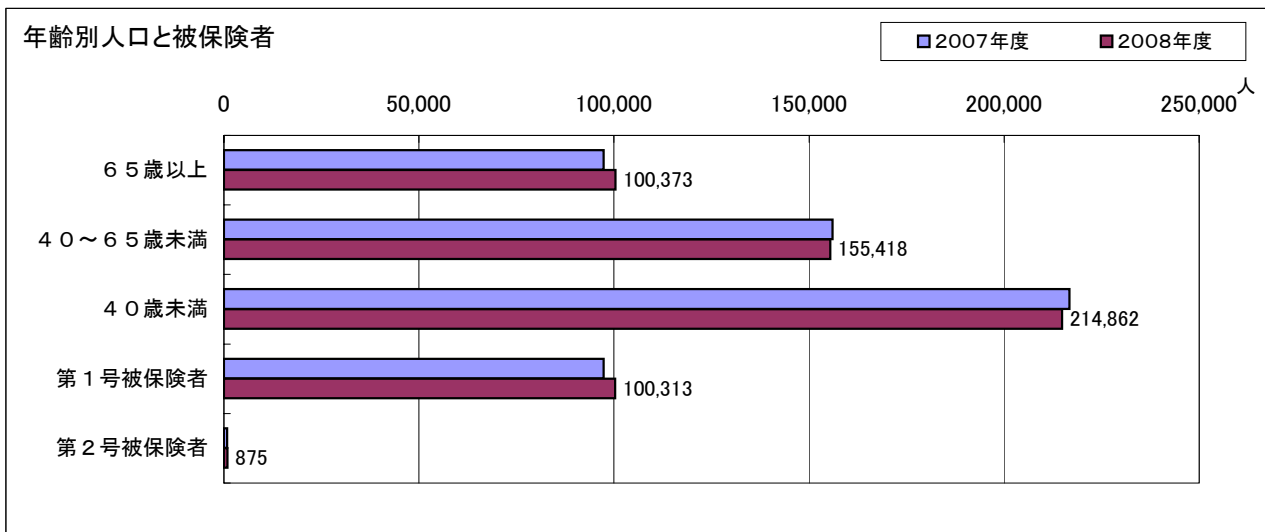
年度末

(1) 人口及び被保険者数

(単位: 人, %)

区分	2007年度(平成19年度)		2008年度(平成20年度)		比較 b-a	備考
	(3~2月平均) a	構成比	(3~2月平均) b	構成比		
人口	470,189	100.00	470,654	100.00	465	
65歳以上	97,375	20.71	100,373	21.33	2,998	高齢化率 21.33
40~65歳未満	156,065	33.19	155,418	33.02	△ 646	
40歳未満	216,749	46.10	214,862	45.65	△ 1,887	
第1号被保険者	97,333	20.70	100,313	21.31	2,979	
第2号被保険者	853	0.18	875	0.19	23	
被保険者合計	98,186	20.88	101,188	21.50	3,002	

※ 第2号被保険者数は、介護保険被保険者証を交付した人数



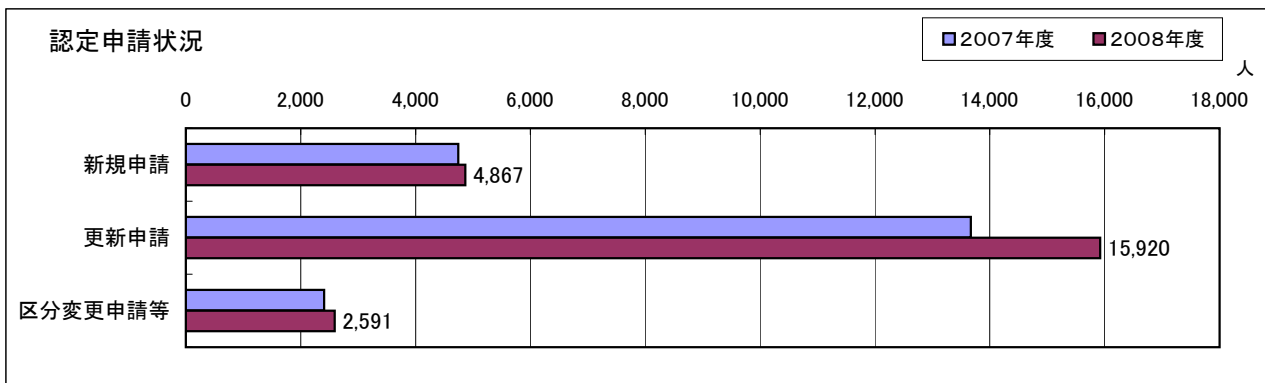
(2) 認定状況

① 要介護(要支援)認定申請件数

(単位: 件, %)

区分	2007年度(平成19年度)		2008年度(平成20年度)	
	年度末	構成比	年度末	構成比
新規申請	4,742	22.78	4,867	20.82
更新申請	13,666	65.66	15,920	68.10
区分変更申請等	2,406	11.56	2,591	11.08
合計	20,814	100.00	23,378	100.00

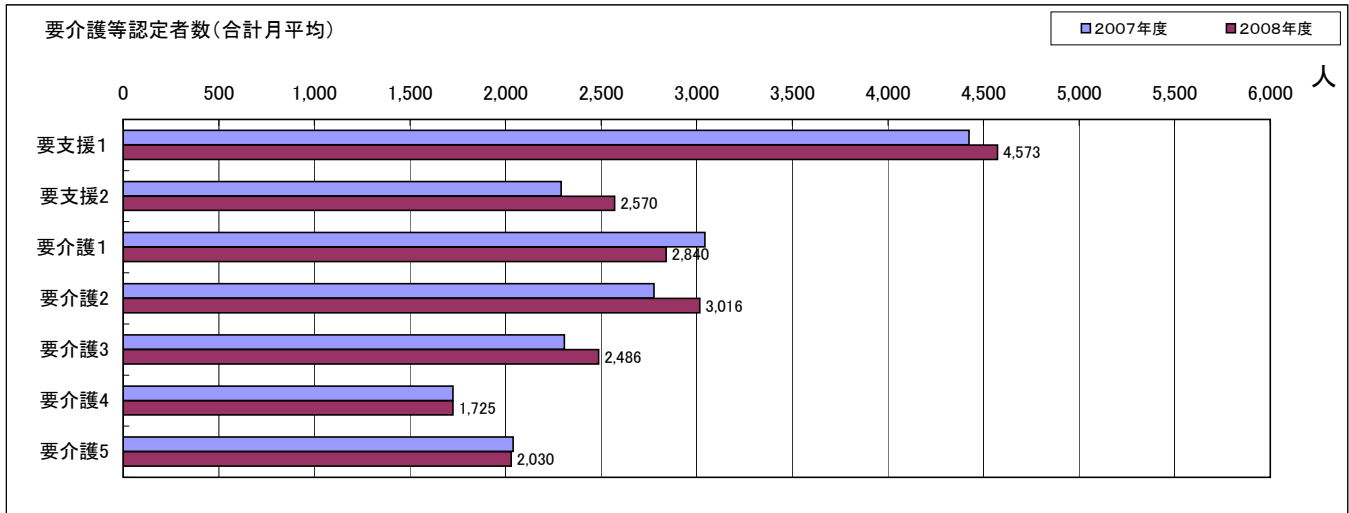
※ 件数は申請受付延べ件数



② 要介護(要支援)認定者数

(単位:人,%)

区分		要支援1	要支援2	計	要介護1	要介護2	要介護3	要介護4	要介護5	計	合計
2007年度 (平成19年度) (3~2月平均)	第1号被保険者	4,321	2,185	6,506	2,959	2,654	2,223	1,665	1,971	11,472	17,978
	第2号被保険者	103	105	208	83	123	84	59	69	418	626
	合計	4,424	2,290	6,714	3,042	2,777	2,307	1,724	2,040	11,890	18,604
	構成比	23.78	12.31	36.09	16.35	14.93	12.40	9.27	10.96	63.91	100.00
2008年度 (平成20年度) (3~2月平均)	第1号被保険者	4,458	2,455	6,913	2,771	2,891	2,397	1,672	1,967	11,698	18,611
	第2号被保険者	115	115	230	69	125	89	53	63	399	629
	合計	4,573	2,570	7,143	2,840	3,016	2,486	1,725	2,030	12,097	19,240
	構成比	23.77	13.35	37.12	14.76	15.68	12.92	8.97	10.55	62.88	100.00



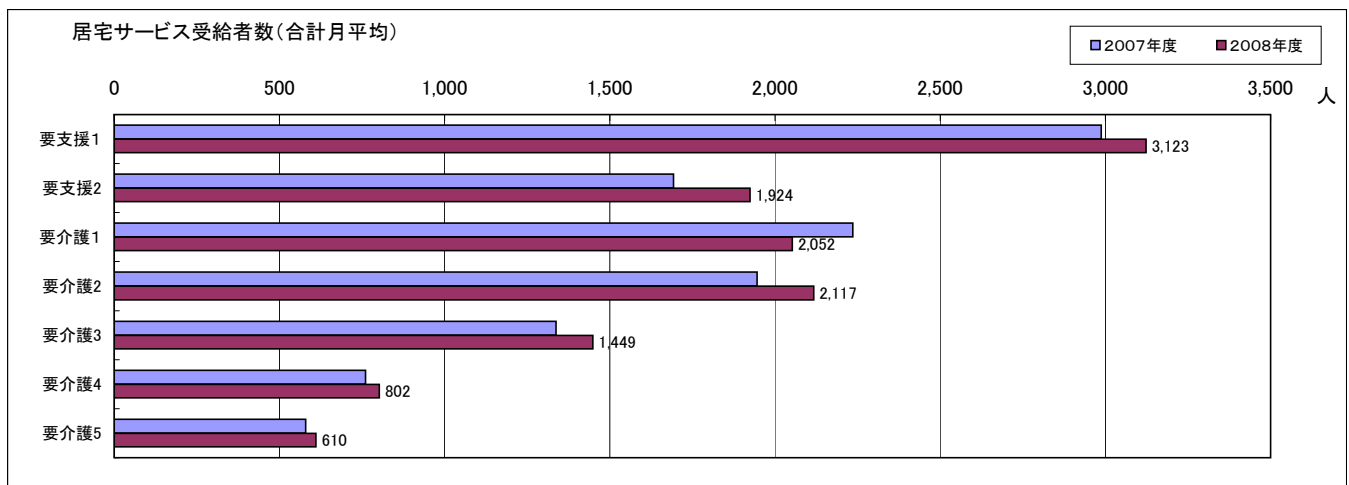
(3) 給付状況

① 居宅介護(介護予防)サービス受給者数

(単位:人,%)

区分		要支援1	要支援2	計	要介護1	要介護2	要介護3	要介護4	要介護5	計	合計
2007年度 (平成19年度) (3~2月平均)	第1号被保険者	2,932	1,629	4,561	2,180	1,846	1,278	723	551	6,578	11,139
	第2号被保険者	55	64	119	55	100	59	38	28	280	399
	合計	2,987	1,693	4,680	2,235	1,946	1,337	761	579	6,858	11,538
	構成比	25.89	14.67	40.56	19.37	16.87	11.59	6.59	5.02	59.44	100.00
2008年度 (平成20年度) (3~2月平均)	第1号被保険者	3,055	1,847	4,902	2,007	2,015	1,380	765	579	6,746	11,648
	第2号被保険者	68	77	145	45	102	69	37	31	284	429
	合計	3,123	1,924	5,047	2,052	2,117	1,449	802	610	7,030	12,077
	構成比	25.86	15.93	41.86	16.99	17.53	12.00	6.64	5.05	58.14	100.00

※ 現物給付分と償還払申請分に係るサービス受給者数

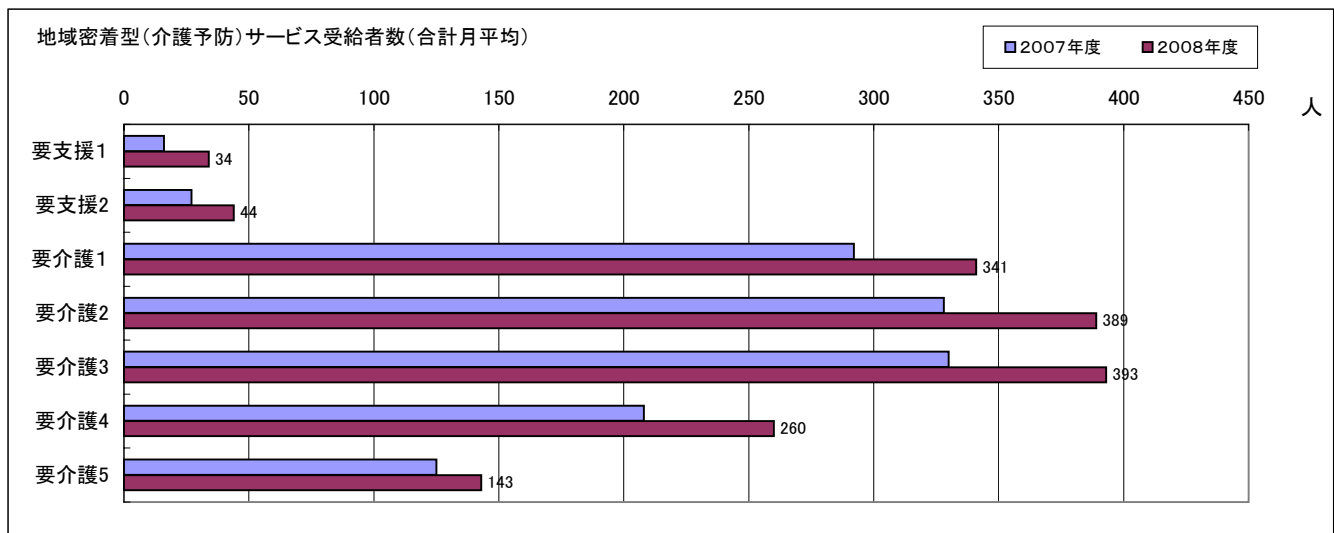


② 地域密着型(介護予防)サービス受給者数

(単位:人,%)

区 分		要支援1	要支援2	計	要介護1	要介護2	要介護3	要介護4	要介護5	計	合 計
2007年度 (平成19年度) (3~2月平均)	第1号被保険者	16	24	40	287	325	324	207	120	1,263	1,303
	第2号被保険者	0	3	3	5	3	6	1	5	20	23
	合 計	16	27	43	292	328	330	208	125	1,283	1,326
	構成比	1.21	2.04	3.25	22.02	24.74	24.89	15.69	9.41	96.75	100.00
2008年度 (平成20年度) (3~2月平均)	第1号被保険者	34	43	77	333	386	387	256	139	1,501	1,578
	第2号被保険者	0	1	1	8	3	6	4	4	25	26
	合 計	34	44	78	341	389	393	260	143	1,526	1,604
	構成比	2.12	2.74	4.86	21.26	24.25	24.50	16.21	8.92	95.14	100.00

※ 現物給付分と償還払申請分に係るサービス受給者数

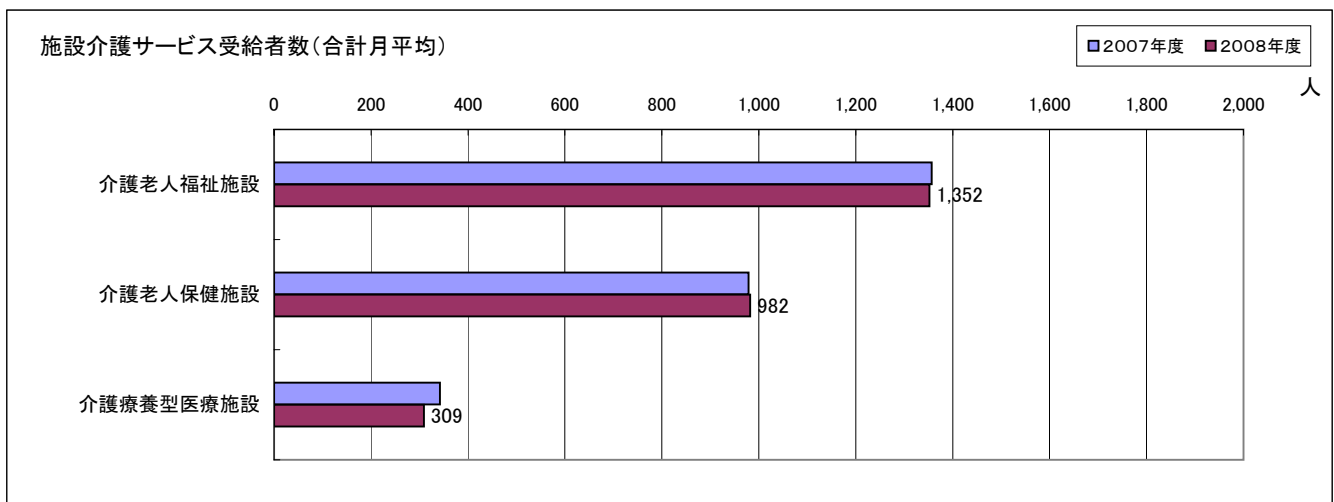


③ 施設介護サービス受給者数

(単位:人,%)

区 分		介護老人福祉施設	介護老人保健施設	介護療養型医療施設	合 計
2007年度 (平成19年度) (3~2月平均)	第1号被保険者	1,347	957	332	2,636
	第2号被保険者	10	22	10	42
	合 計	1,357	979	342	2,678
	構成比	50.67	36.56	12.77	100.00
2008年度 (平成20年度) (3~2月平均)	第1号被保険者	1,343	962	298	2,603
	第2号被保険者	9	20	11	40
	合 計	1,352	982	309	2,643
	構成比	51.15	37.16	11.69	100.00

※ 現物給付分に係るサービス受給者数



④ 訪問介護利用者負担額減額認定状況(2008年6月まで)

(単位:人)	2007年度 (平成19年度) 年度末	2008年度 (平成20年度) 6月末
	障がい者ホームヘルプサービス利用者に対する支援措置	119
合 計	119	116

※ 減額認定証を交付した人数の累計(中途死亡者を除く)

⑤ 介護保険施設入所・短期入所利用者の負担限度額認定状況

(単位:人)	2007年度 (平成19年度) 年度末	2008年度 (平成20年度) 年度末
対 象 者		
第1段階(市民税世帯非課税者で老齢福祉年金受給者、生活保護受給者等)	116	142
第2段階(市民税世帯非課税者で[合計所得額+課税対象年金収入額]が80万円以下)	1,723	1,847
第3段階(市民税世帯非課税者で第2段階以外等)	916	948
合 計	2,755	2,937

※ 減額認定証を交付した人数の累計(中途死亡者を除く)

⑥ 介護サービス給付費の状況 (別紙へ記載)

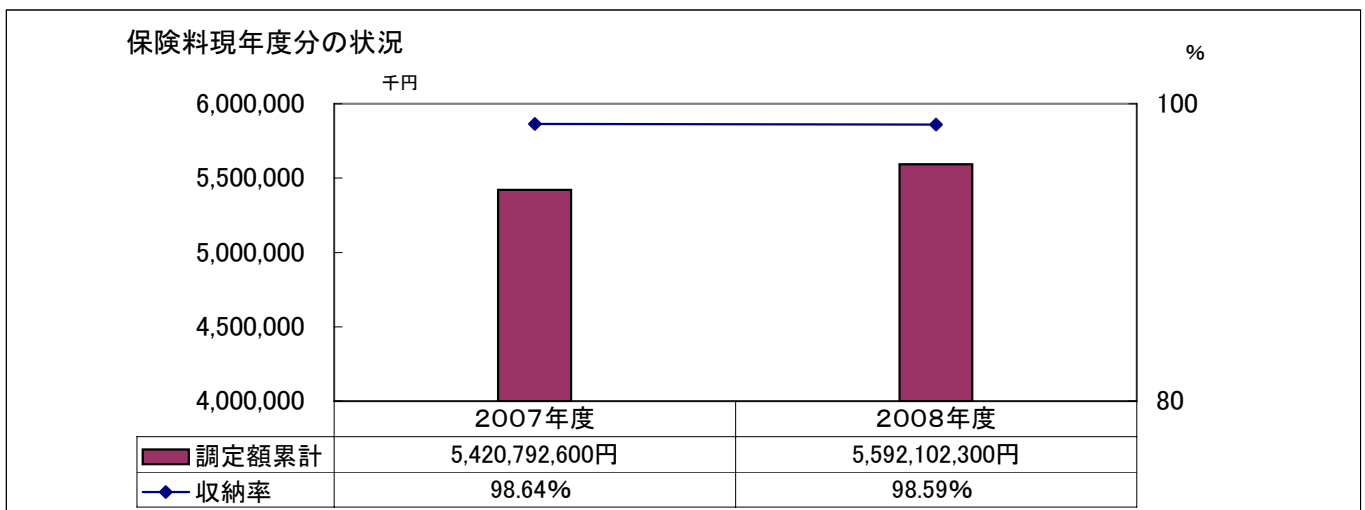
(4) 保険料収納状況

(単位:円, %)

区 分			調定額累計 a	収納額累計 b	不納欠損額 c	未納額 d	還付未済額 e	収納率 f
2007年度 (平成19年度) 年度末	現年度分	特別徴収分	4,782,505,600	4,788,716,000		0	6,210,400	100.00
		普通徴収分	638,287,000	564,963,800		73,840,800	517,600	88.43
	小 計		5,420,792,600	5,353,679,800		73,840,800	6,728,000	98.64
	滞納繰越分		125,573,450	23,048,450	33,841,000	68,714,200	30,200	18.33
	合 計		5,546,366,050	5,376,728,250	33,841,000	142,555,000	6,758,200	96.82
2008年度 (平成20年度) 年度末	現年度分	特別徴収分	4,983,886,400	4,991,882,500		0	7,996,100	100.00
		普通徴収分	608,215,900	529,928,100		78,760,300	472,500	87.05
	小 計		5,592,102,300	5,521,810,600		78,760,300	8,468,600	98.59
	滞納繰越分		142,385,600	23,770,000	41,835,400	76,810,800	30,600	16.67
	合 計		5,734,487,900	5,545,580,600	41,835,400	155,571,100	8,499,200	96.56

未納額d=a-(b-e)-c

収納率f=(b-e)÷a×100



(5) 介護サービス提供事業者の指定(許可)の状況

ア 介護給付対象サービス

事業種別	指定・許可数	
	2007年度 (平成19年度) 年度末	2008年度 (平成20年度) 年度末
居宅介護支援	138	129
訪問介護	112	100
訪問入浴介護	9	9
訪問看護	22	19
訪問リハビリテーション	3	3
通所介護	(2,787) 113	(2,902) 117
通所リハビリテーション	(1,327) 45	(1,407) 46
福祉用具貸与	40	35
特定福祉用具販売	32	31
短期入所生活介護	(343) 44	(444) 46
短期入所療養介護	35	33
特定施設入居者生活介護	(443) 12	(506) 13
★認知症対応型通所介護	(243) 27	(203) 24
★小規模多機能型居宅介護	(663) 29	(859) 38
★認知症対応型共同生活介護	(1,121) 68	(1,123) 68
介護老人福祉施設	(1,415) 22	(1,415) 22
介護老人保健施設	(1,118) 14	(1,118) 14
介護療養型医療施設	(377) 22	(365) 19
合計	787	766

★は、地域密着型サービス
※ ()内の数値は、利用定員数

イ 予防給付対象サービス

事業種別	指定・許可数		
	2007年度 (平成19年度) 年度末	2008年度 (平成20年度) 年度末	うち介護給付 対象サービス と重複分
介護予防支援	15	15	—
介護予防訪問介護	109	99	99
介護予防訪問入浴介護	6	7	7
介護予防訪問看護	20	18	18
介護予防訪問リハビリテーション	3	3	3
介護予防通所介護	(2,768) 111	(2,906) 117	115
介護予防通所リハビリテーション	(1,274) 43	(1,374) 45	45
介護予防福祉用具貸与	35	33	33
特定介護予防福祉用具販売	32	31	31
介護予防短期入所生活介護	(323) 42	(424) 44	44
介護予防短期入所療養介護	35	33	33
介護予防特定施設入居者生活介護	(443) 12	(506) 13	13
★介護予防認知症対応型通所介護	(243) 27	(203) 24	24
★介護予防小規模多機能型居宅介護	(577) 25	(814) 36	36
★介護予防認知症対応型共同生活介護	(1,121) 68	(1,123) 68	68
合計	583	586	569

★は、地域密着型介護予防サービス
※ ()内の数値は、利用定員数

注1: 休止中の事業所を含む。

注2: 短期入所生活介護及び介護予防短期入所生活介護については、介護老人福祉施設の空床利用に係る指定のあった事業所を含む。

注3: 次のサービス区分ごとに掲げるサービス提供事業所は、当該サービス又は当該サービスに係る施設の開設について、介護保険法による指定又は許可があったものとみなされる。

- 1 (介護予防) 訪問看護
 - ・介護保険法施行法の規定による改正前の老人保健法に基づく指定老人訪問看護事業所
 - ・健康保険法の規定による保健医療機関の指定を受けた病院又は診療所
- 2 (介護予防) 訪問リハビリテーション
 - ・健康保険法の規定による保健医療機関の指定を受けた病院又は診療所
- 3 (介護予防) 居宅療養管理指導
 - ・健康保険法の規定による保健医療機関又は保険薬局の指定があった病院若しくは診療所又は薬局
- 4 (介護予防) 通所リハビリテーション
 - ・介護保険法の規定による開設の許可があった介護老人保健施設
- 5 (介護予防) 短期入所療養介護
 - ・介護保険法の規定による開設の許可があった介護老人保健施設
 - ・介護保険法の規定による開設の指定があった介護療養型医療施設
- 6 介護福祉施設サービス
 - ・介護保険法の施行の際、現に存する特別養護老人ホーム
- 7 介護保健施設サービス
 - ・介護保険法の施行の際、現に存する老人保健施設

(6) 事業者指導の実施状況

事由	種別	事業所数	
		2007年度 (平成19年度) 年度末	2008年度 (平成20年度) 年度末
定期的指導(市)	介護予防支援事業所	0	15
	(介護予防)認知症対応型通所介護事業所	12	1
	(介護予防)小規模多機能型居宅介護事業所	9	14
	(介護予防)認知症対応型共同生活介護事業所	45	23
	介護老人保健施設	7	6
	介護老人福祉施設	0	14
	計	73	73
適正化・苦情に基づく指導 (県市合同)	居宅介護支援事業所	7	2
	訪問介護事業所	7	3
	訪問入浴介護事業所	0	0
	訪問看護ステーション	2	0
	通所介護事業所	4	3
	通所リハビリテーション事業所	1	1
	特定施設	3	1
	介護老人保健施設	1	0
	計	25	10
適正化・苦情に基づく指導 (市単独)	訪問介護事業所	1	0
	通所リハビリテーション事業所	0	0
	特定施設	0	0
	(介護予防)小規模多機能型居宅介護事業所	2	0
	(介護予防)認知症対応型共同生活介護事業所	3	1
	介護療養型医療施設	0	1
	介護老人福祉施設	0	0
	介護老人保健施設	0	0
	計	6	2
監査(県市合同)	訪問介護事業所	8	0
	計	8	0
監査(市単独)	(介護予防)小規模多機能型居宅介護事業所	0	2
	(介護予防)認知症対応型共同生活介護事業所	1	1
	計	1	3
営利法人監査(市単独)	(介護予防)認知症対応型通所介護事業所	0	3
	(介護予防)小規模多機能型居宅介護事業所	0	4
	(介護予防)認知症対応型共同生活介護事業所	0	5
	計	0	12
ケアプランチェック	居宅介護支援事業所	59	25
	計	59	25
	総計	172	125

※定期的指導(市)には、ノロウイルス等感染症発症に伴う保健所と同行しての指導は含まない。

(7) 地域支援事業状況

① 介護相談員派遣状況

(単位:人, 所, 回)

区分	2007年度 (平成19年度) 年度末	2008年度 (平成20年度) 年度末
介護相談員数	8	8
派遣事業所数	8	8
延べ回数	161	165

② 家族介護用品支給状況

(単位:件, 円)

区分	2007年度 (平成19年度) 年度末	2008年度 (平成20年度) 年度末
申請件数	271	308
認定件数	232	252
支給金額	11,425,493	12,922,231

※認定後、用品券を交付。支給金額は、登録店からの請求による支給分。

③ 家族介護慰労金支給状況

(単位:件, 円)

区分	2007年度 (平成19年度) 年度末	2008年度 (平成20年度) 年度末
申請件数	4	2
認定件数	4	2
支給金額	400,000	200,000

※給付情報確認のため、認定支給は申請受付の2か月後。(例:3月受付分→5月認定支給)

④ 介護給付費(適正化等)通知状況

(単位:件, 人)

区分	2007年度(平成19年度)					
	5月	7月	9月	11月	1月	3月
通知件数	14,725	14,947	15,082	15,157	15,276	15,407
うち高額介護サービス費支給対象者	2,982	3,013	3,163	3,108	3,158	3,089
うち認定更新申請対象者	496	519	544	542	505	555

区分	2008年度(平成20年度)					
	5月	7月	9月	11月	1月	3月
通知件数	15,408	15,592	15,692	15,752	15,904	15,939
うち高額介護サービス費支給対象者	3,138	3,230	3,425	3,280	3,324	3,335
うち認定更新申請対象者	532	531	503	547	522	564

※介護給付費等通知は、奇数月のみ(給付2か月分)送付。認定情報は、当月分。

⑥ 介護サービス給付費の状況

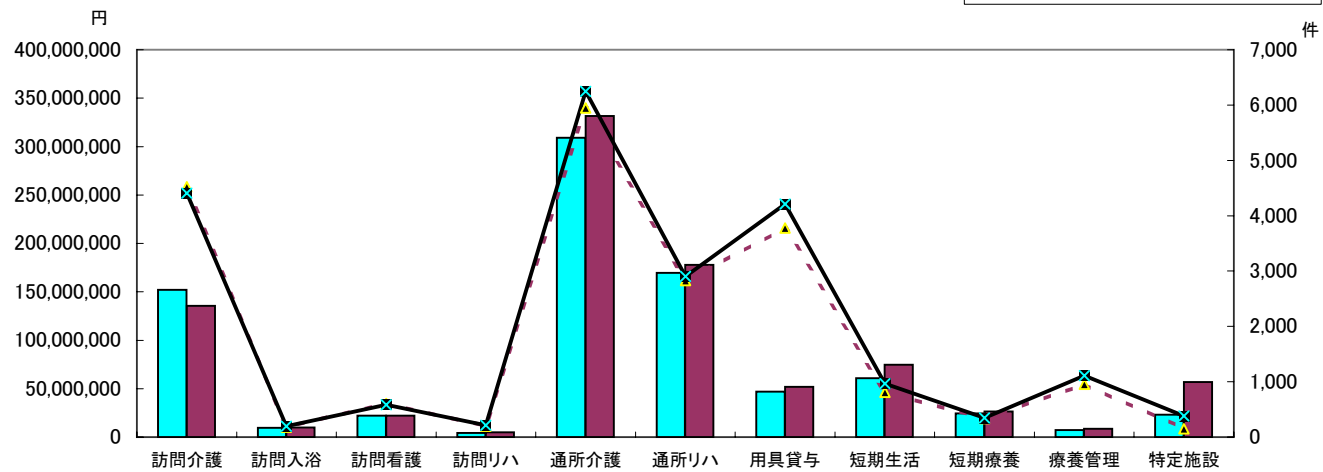
(単位:件,円)

サービスの種類	2007年度(平成19年度)				2008年度(平成20年度)				増減		
	年度合計(12か月分)		月平均 a		年度合計(12か月分)		月平均 b		月平均 b-a		
	件数	金額	件数	金額	件数	金額	件数	金額	件数	金額	
居宅サービス	訪問介護	54,271	1,824,398,634	4,523	152,033,220	52,902	1,624,887,054	4,409	135,407,255	△ 114	△ 16,625,965
	訪問入浴介護	2,182	114,370,243	182	9,530,854	2,329	119,902,356	194	9,991,863	12	461,009
	訪問看護	7,260	267,045,829	605	22,253,819	7,008	263,956,027	584	21,996,336	△ 21	△ 257,484
	訪問リハビリテーション	2,331	53,105,606	194	4,425,467	2,536	57,681,748	211	4,806,812	17	381,345
	通所介護	71,335	3,709,365,022	5,945	309,113,752	74,944	3,979,378,966	6,245	331,614,914	301	22,501,162
	通所リハビリテーション	33,937	2,034,050,909	2,828	169,504,242	34,822	2,135,215,027	2,902	177,934,586	74	8,430,343
	福祉用具貸与	45,303	562,347,024	3,775	46,862,252	50,526	621,931,296	4,211	51,827,608	435	4,965,356
	短期入所生活介護	9,706	728,151,414	809	60,679,285	11,577	897,121,349	965	74,760,112	156	14,080,828
	短期入所療養介護	4,034	291,990,208	336	24,332,517	4,197	315,848,096	350	26,320,675	14	1,988,157
	居宅療養管理指導	11,449	88,826,860	954	7,402,238	13,305	101,686,950	1,109	8,473,913	155	1,071,674
	特定施設入居者生活介護	3,980	592,046,875	332	49,337,240	4,552	682,218,825	379	56,851,569	48	7,514,329
小計	245,788	10,265,698,624	20,482	855,474,885	258,698	10,799,827,694	21,558	899,985,641	1,076	44,510,756	
地域密着型サービス	認知症対応型共同生活介護	11,224	2,642,520,296	935	220,210,025	11,651	2,749,673,166	971	229,139,431	36	8,929,406
	認知症対応型共同生活介護(短期利用)	24	874,791	2	72,899	5	187,830	0	15,653	△ 2	△ 57,247
	認知症対応型通所介護	2,192	190,680,496	183	15,890,041	2,167	180,804,382	181	15,067,032	△ 2	△ 823,010
	小規模多機能型居宅介護	3,005	446,589,907	250	37,215,826	6,023	937,043,327	502	78,086,944	252	40,871,118
	夜間対応型訪問介護	0	0	0	0	0	0	0	0	0	0
小計	16,445	3,280,665,490	1,370	273,388,791	19,846	3,867,708,705	1,654	322,309,059	283	48,920,268	
福祉用具購入費	2,043	41,227,074	170	3,435,590	2,194	47,118,705	183	3,926,559	13	490,969	
住宅改修費	1,534	136,172,797	128	11,347,733	1,684	151,077,739	140	12,589,812	13	1,242,079	
居宅介護(介護予防)サービス計画費	131,701	1,069,013,181	10,975	89,084,432	135,502	1,090,927,665	11,292	90,910,639	317	1,826,207	
施設サービス	介護老人福祉施設	16,389	3,837,224,811	1,366	319,768,734	16,367	3,799,321,424	1,364	316,610,119	△ 2	△ 3,158,616
	介護老人保健施設	11,889	2,842,173,872	991	236,847,823	11,951	2,877,813,434	996	239,817,786	5	2,969,964
	介護療養型医療施設	4,189	1,421,218,350	349	118,434,863	4,075	1,397,405,977	340	116,450,498	△ 10	△ 1,984,364
小計	32,467	8,100,617,033	2,706	675,051,419	32,393	8,074,540,835	2,699	672,878,403	△ 6	△ 2,173,017	
高額介護サービス費	35,095	331,382,412	2,925	27,615,201	40,982	384,340,695	3,415	32,028,391	491	4,413,190	
審査支払手数料	425,046	40,379,370	35,421	3,364,948	445,137	42,288,015	37,095	3,524,001	1,674	159,054	
特定入所者介護サービス費	25,322	699,549,550	2,110	58,295,796	26,870	746,175,520	2,239	62,181,293	129	3,885,498	
合計	915,441	23,964,705,531	76,287	1,997,058,794	963,306	25,204,005,573	80,276	2,100,333,798	3,989	103,275,004	

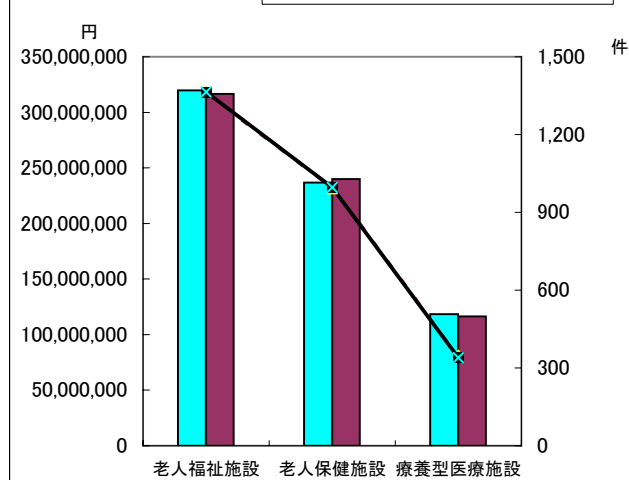
※ 月平均値は、端数処理(四捨五入)したものであり、小計又は合計への端数調整はしていない。

別紙

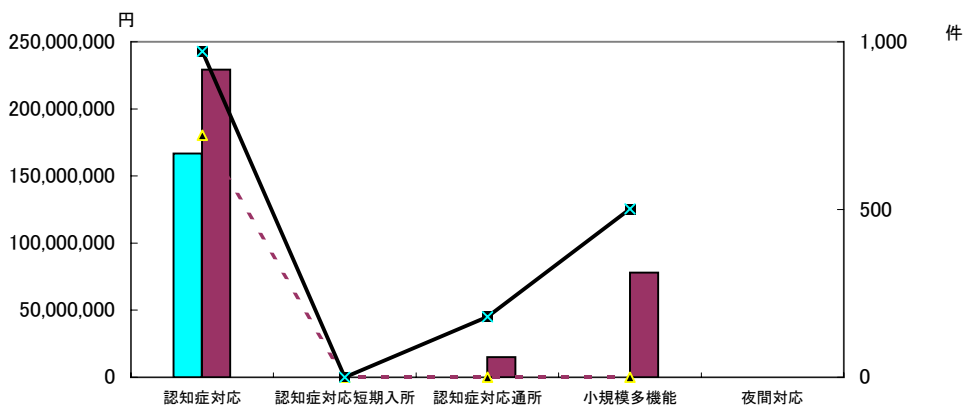
居宅サービス(月平均)



施設サービス(月平均)



地域密着型サービス(月平均)



住宅改修費等(月平均)

