

2018年度(平成30年度)

消防吏員短靴仕様書

福山地区消防組合消防局

消防吏員短靴仕様書

この仕様書は、福山地区消防組合消防局(以下「消防局」という。)が発注する消防吏員用短靴について定める。

1 総則

- (1) 応札者は、応札前に本仕様書を熟知し応札すること。
- (2) 本仕様書の疑義については、消防局課員に質問し、その指示によって施行完成すること。細部については、消防局課員が別に指示することがあるが、本仕様書に記載されていない部分についても当然必要と認められる部分については良心的に施行すること。

なお、詳細については消防局で管理している見本を参照のこと。

- (3) 製品完成の際は、消防局の指示によって検査を受け、手直しの必要がある場合は指定の日時までこれを完了すること。

なお、消防局課員が製作中に検査を行う場合がある。

- (4) 製品は1足ごとに良質な箱に入れ、サイズ等が容易に確認できるようにすること。
- (5) この仕様書はすべて消防局の解釈による。
- (6) 契約後発生した損害については、事情の如何を問わず受注者においてその責に任ずること。

(7) 納入場所 消防局 管理課

(8) 納入期限 2018年(平成30年)9月28日(金)

(9) 数 量 男性用 214足

女性用 1足

※サイズ別の数量は、別表のとおりとする。

2 製法及び型式

(1) 製 法

靴の製法は、セメント式製法(C式製法)及び同等以上の製法とすること。

(2) 型 式

靴の形式は、男性用はモカタイプスリッポン式短靴、女性用はローファータイプスリッポン式短靴とすること。

3 各部の名称及び主要材料

- (1) 主要材料については次のとおりまたは同等品以上とすること。

ア 甲 革

甲革は、厚さが均等で傷などの欠点がなく、牛クロムなめし法により製造した牛クロムなめし革を用いること。

イ 甲縫糸

甲縫糸は太さ及びより方は均等なもので、使用目的に適合する合成繊維糸を用いること。

ウ 中底

中底は、柔軟かつ強じんで、吸湿性のある合成材を用いること。

エ 表底

表底は、発泡ポリウレタンを用いること。

オ 付属品

付属品は、使用目的に適合したものを使用すること。

4 構造及び寸法

(1) 構造

靴の構造は、つま先部に合成材、先芯を装着したもので、履口にクッションを取り付け、表底に通気溝を設け、中底・中敷には通気穴を施した通気構造を兼ね備えたものとする。

表底は、クッション性の良い発泡ポリウレタンを使用し、底意匠は滑り止め機能を有する意匠とすることとし、靴底は静電気を除去する目的の静電気帯電防止機能がある構造とすること。

(2) 寸法

男性用：4E(男子用)を準用し、サイズは次表のとおりとする。

(単位：cm)

23.5	24.0	24.5	25.0	25.5	26.0	26.5	27.0	27.5	28.0
------	------	------	------	------	------	------	------	------	------

女性用：EEE(女子用)を準用し、サイズは次表のとおりとする。(単位：cm)

22.0	22.5	23.0	23.5	24.0	24.5	25.0	25.5
------	------	------	------	------	------	------	------

5 品質及び外観

靴は仕上げが良好で、形状が均整かつ堅固なもので、傷、斑点、汚れ、その他著しく外観を損なうような欠点がないものとする。

6 表示

(1) 表底

靴の表底には、サイズ及び商標等を容易に消えない方法で表示すること。

(2) 個装箱

個装箱には、靴の品名、サイズ等を表示すること。

7 サイズ別数量

男性用

サイズ	数 量
23.5	2
24.0	2
24.5	7
25.0	20
25.5	46
26.0	41
26.5	54
27.0	25
27.5	16
28.0	1
合 計	214

女性用

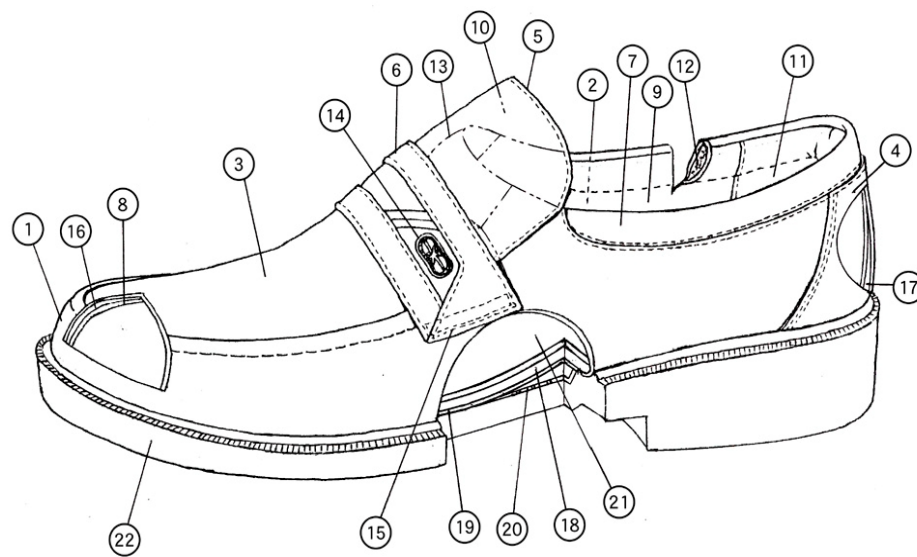
サイズ	数 量
23.0	1
合 計	1

8 使用材料等

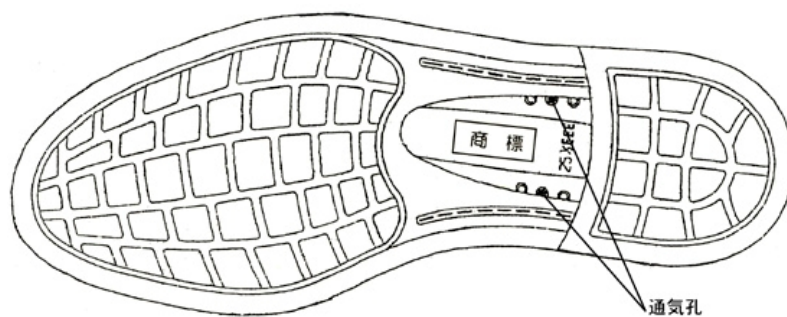
No	名 称	材 料 名	摘 要
1	先 革	牛クロムなめし革 黒	
2	腰 内 革	” ”	
3	モ カ 革	” ”	

4	腰 踵 革	〃	〃	
5	ベ 口 革	〃	〃	
6	バ ン ド 革	〃	〃	
7	履 口 革	〃	〃	
8	先 裏 布	合成材(キルティング)	〃	厚さ 2.0 標準
9	腰 裏 布	合成材(マリーク)	〃	片面糊引加工
10	ベ 口 裏	〃	〃	〃
11	す べ り	合成材		厚さ 0.8 以上
12	履 口 ス ホ ン ジ	ウレタンスポンジ		厚さ 5.0 標準
13	甲 ゴ ム	甲ゴム		幅 25
14	ワ ン ホ イ ン ト 美 錠	真鍮製		
15	甲 縫 糸	合成繊維糸		#30 番手相当
16	先 芯	合成材		厚さ 1.2 以上
17	月 型 芯	合成材		最厚部 1.7 以上
18	中 底	合成材(導電ライトレソ)+プレスボード中継		厚さ 2.5 以上
19	中 物	導電スポンジ		厚さ 2.5 以上
20	踏 ま ず し ん	樹脂シャンク		厚さ 1.0 標準
21	中 敷	カップインソール (導電仕様)		アーチクッション付
22	表 底	発泡ポリウレタン(静電配合)		

9 外觀圖



底意匠圖



通気構造図

