

消防団員活動服 冬（上衣・ズボン）仕様書

福山市消防担当警防課

消防団員活動服 冬（上衣・ズボン）仕様書

この仕様書は福山市が購入する消防団員活動服 冬（上衣・ズボン）について定める。

総 則

- 1 応札者は、応札前に本仕様書を熟知し、応札すること。
- 2 本仕様書の疑義については、消防担当警防課員に質問し、その指示によって施行完成すること。
細部については、消防担当警防課員が別に指示することがあるが、本仕様書に記載されていない部分についても当然必要と認められる部分については、良心的に施行すること。なお、詳細については消防担当警防課で所有している見本を参照のこと。
- 3 受注者は、契約後速やかに製作工程表を消防担当警防課に提出し承認を受けること。
- 4 使用素材（表生地）の見本及び表生地の原反メーカーの品質証明書並びに出荷引受証明書を、2018年（平成30年）6月29日（金）までに消防担当警防課に提出し承認を得ること。承認を得ていない場合は、無効とする。
- 5 量産にかかる前に製作見本を消防担当警防課に提出し承認を受けること。
- 6 製品完成の際は、消防担当警防課の指示によって検査を受け、手直しの必要がある場合は指示の日時までこれを完了すること。
- 7 製品は、1着ごとに良質の袋等に入れ、サイズ等が容易に確認できるようにすること。
- 8 この仕様書は、すべて消防担当警防課の解釈による。
- 9 契約後発生した損害については、事情の如何を問わず受注者においてその責に任ずること。
- 10 採寸は別表の寸法表によること。
- 11 活動服1着につき1枚、人工皮革製階級章を付属すること。
※階級章の種類については、別途指示する。
- 12 納入場所は、消防担当警防課の指定する場所とする。
- 13 数量は、上衣1,500着、ズボン1,500着とする。
※サイズ及び数量の内訳については別途指示する。
- 14 納入期限は、2018年（平成30年）11月30日（金）とする。
※支払については全数量納入後とする。
- 15 納入後、サイズ等の修正が発生した場合は速やかに対応すること。

本製品には再生ポリエステルを使用し、耐用年数経過後は回収することにより再利用を可能にし、環境負担のより少ないものとする。

1 型式

(1) 上衣

人間工学による立体裁断で、カッター衿型肩章付き・前合せファスナー式・袖口ファスナー式・左右胸ポケット雨蓋付き

胸囲及び袖にオレンジを配色すること（別図参照）。

先染めストレッチ生地使用のこと。

(2) ズボン

ワンタック長ズボン、腰帯、天狗の鼻付き

両脇、大腿部及び尻左右ポケット各1個付き

大腿部ポケットは雨蓋付とし、オレンジを配色すること（別図参照）。

ウエスト伸縮構造（裏ゴム式／見本参照のこと）。

先染めストレッチ生地使用のこと。

2 生地材料

表生地

項目	規格
種類	先染エコストレッチギャバ(ブルー) 先染エコストレッチギャバ(オレンジ) ※色相については消防担当警防課所有の見本を確認すること。
混紡率	再生ポリエステル 80% レーヨン 20%
糸番手	経 綿染再生ポリエステル65%/R35% 40/2 (導電性繊維 一本/1cm混入) 緯 先染めケミカルポリエステル 167T-48/2
組織	綾織
重量	230g/m ² 以上
染色	先染め
密度	縦 85本 横 61本/2.54cm間以上
引裂強力	経 40N以上 緯 55N以上
引張強力	経 1210N以上 緯 1250N以上
ピリング	4級以上
染色堅牢度	耐光 4級 洗濯(変) 4級以上 (汚) 3-4級以上 摩擦(乾) 4級以上 (湿) 3級以上 汗(変) 4級以上 (汚) 4級以上 汗耐光 4級以上
ストレッチ性	11%以上
抗菌性	静菌活性値 2.2以上(統一試験法)
収縮率	1.5%以内(タテ・ヨコ共)

3 縫製条件

(1) 針数

3 cm 間で地縫いは12針以上, 飾りは12針以上, オーバーロックは8針以上とする。

(2) 釦付け

機械付け又は手付けとする。手付けは2本の糸を1個の穴に3~4回通し根巻きは3回以上とする。

(3) 裁縫

糸調子は上下とも, ツレ・タルミのないようにし, 返し針を完全にすること。縫い糸はテトロン糸を使用のこと。

4 縫製

(1) 上衣

ア 主衿

テトロン芯を入れ, 衿幅は中央で約8 cm (衿台幅約4 cm), 衿先幅約8 cm とする。

イ 前身頃

3枚ハギとし, 胸囲はオレンジ色を配すること。

ウ 後身頃

3枚ハギとし, ヨーク下部に胸囲同様オレンジ色を配すること。

ヨーク部には全面反射の白色縁取りオレンジ丸ゴシック体の文字入れを行うこと (詳細については別図参照)。

エ 衿吊り

衿吊りは所定のものを衿付き中央にはさみ縫いとする。

オ 胸ポケット

胸ポケットは左右2個で雨蓋付きとし, 面ファスナー止めとする。雨蓋は, はさみ付けとし, 切り返しはオーバーロック掛けとする。

雨蓋はオレンジ色とし, ポケット本体についても胸囲オレンジ下端に合せた配色を施すこと。

カ ペン差し

左袖にペン差しを設けること。

キ 前立て

前立ては比翼式とし, 幅約3.5 cm とする。

ク 肩縫い

本縫いしオーバーロック又はインターロックミシンを掛け, 表一条縫いとする。

ケ 脇縫い

本縫いしオーバーロック又はインターロックミシンを掛ける。

コ 袖

袖にはオレンジを配色すること (別図参照)。

袖の縫いあわせは本縫いしオーバーロック又はインターロックミシンを掛ける。

サ 袖付け縫い

本縫いしオーバーロック又はインターロックミシンを掛ける。

シ 袖口

ファスナー開閉式とする。

ス 片布

所定の上前胸ポケット裏面中央に縫い付ける。

セ サイズネーム

衿付き中央の付近に縫い付ける。

ソ 階級章台

下前身頃雨蓋付け根中央上部に面ファスナー（凹面）を縫い付ける。

タ 胸刺繍

左胸ポケット上部に「福山市消防団」と白色にて刺繍を入れる。位置については右胸階級章台中央と高さを揃えることとし、字体及び大きさについては、消防担当警防課所有の見本を確認すること。

チ 肩章

幅は約5cmとし、端を袖付けの縫い目に縫い込む。肩章の先は衿付根部より約3cm下った位置とする。

ツ 裾折り返し

裾は三つ折りとし仕上がり幅約2cmとする。

(2) ズボン

ア 前タック

左右各1本を外向けに付ける。

イ 腰帯

帯幅約4cmとし芯地（幅3.8cm綿芯）を入れ、腰裏はラッセル入りマーベルト付きとし、ウエスト伸縮構造を用いて左右各約2cm拡張が出来るようにすること。伸縮構造は、腹部締め付けを軽減し、且つ運動性を高めるため、ゴム伸縮式を採用すること（裏ゴム式）。落しミシンがけとし両端に前かんを付ける。

ウ ループ

上端より約1cm下に幅約1.5cm・長さ約5cmのループ8本付ける。

エ 脇ポケット

両脇口には口幅約1.5cmの斜め切りポケットを設ける。

口端は閉止めを施し、右袋内に共生地で小物ポケットを縫い付ける。

オ 大腿部ポケット

大腿部には、雨蓋付貼りポケットを設けること。

雨蓋はオレンジ色とし、縦約7.5cm、横約19cmとする。面ファスナーにて収納

物等が容易に落ちない構造とすること。

ポケットは縦約20cm, 横約17cmで二方風巾とする。

カ 尻ポケット

上端より約9cm下に口幅約14cm・深さ約18cmの片玉にてポケット2個付ける。

ポケット口端にはそれぞれ閉止めを施す。

キ 相引き・内股尻縫い

裁ち目はオーバーロックをし、尻縫いは二本針2重環縫い、内股及び相引きは一本針1重環縫いとする。本縫いの場合、尻縫いは2回縫い、その他は1回縫いとする。

ク 棒シック

シック用テープ又は袋地を使用し尻縫い目に付ける。

ケ 裾口

折り返しは3cm以上とし、オーバーロックを掛け裾上げする。

コ 片布

上前・脇ポケット裏につける。

サ 穴かがり

機械穴・ハトメ

5 寸法

(単位:cm) 許容差±1cm

上 衣					ズ ボ ン		
サイズ	首囲	着丈	桁丈	胸囲	サイズ	腰囲	股下
A S	37	72	76.5	100	A S	74	69
A M	39	74	79.5	105	A M	78	72
A L	42	76	82.5	110	A L	82	75
A L L	44	78	85.5	115	A L L	88	78
特A L L	44	83	89.5	115	B S	85	70
B M	41	75	80	115	B M	91	70
B L	43	78	83	120	B L	95	73
B L L	45	78	86	125	B L L	100	73
特B L L	45	83	90	125	Y S	72	72
B L L L	47	80	89	130	Y M	76	75
4 L	47	83	92	135	Y L	80	78
					Y L L	84	80
					W105	105	85 フリー
					W110	110	85 フリー
					W115	115	85 フリー
					W120	120	85 フリー
					W125	125	85 フリー
					W130	130	85 フリー

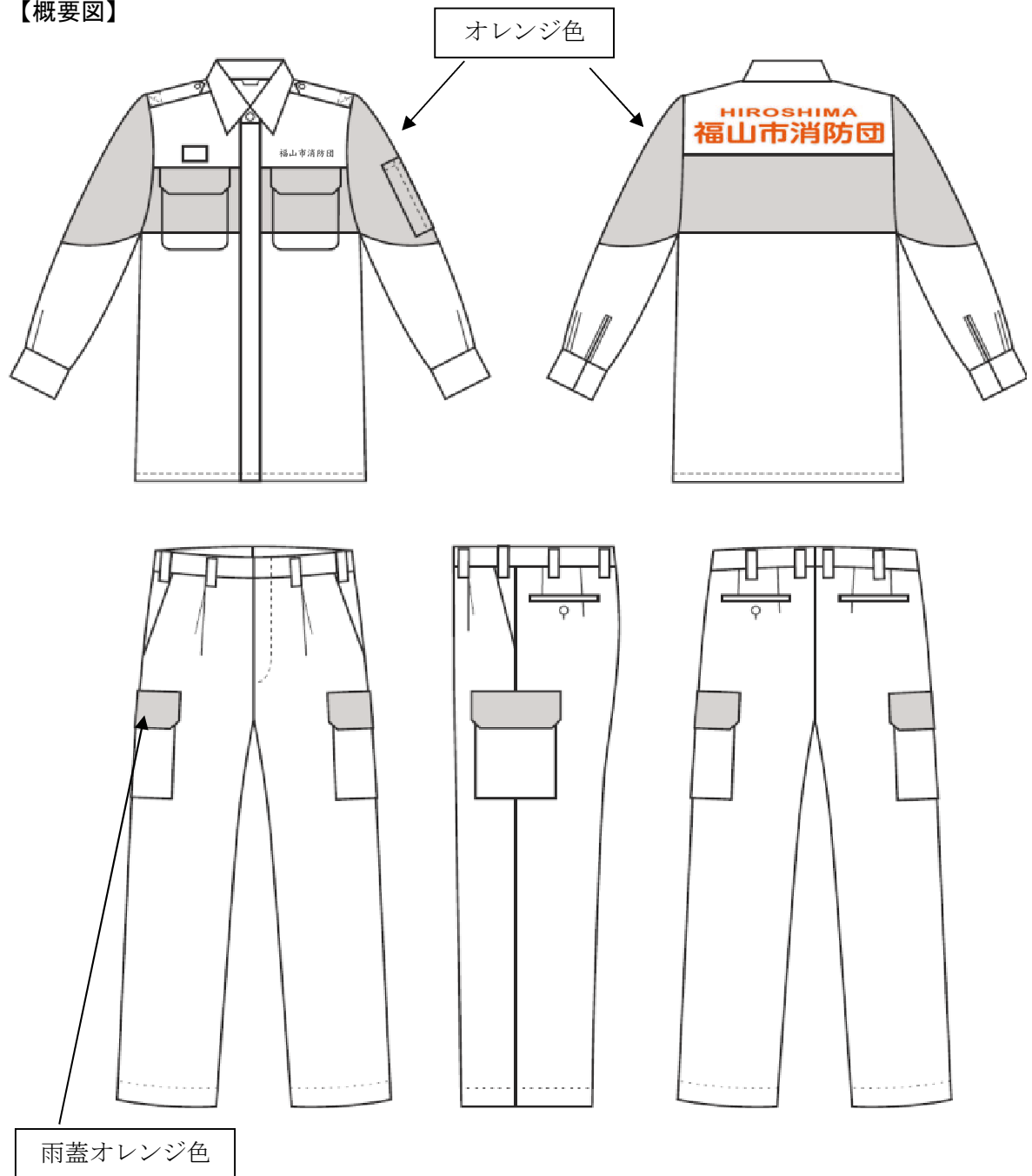
※寸法表に合わない者がいる場合は、別仕立てとする。

6 付則

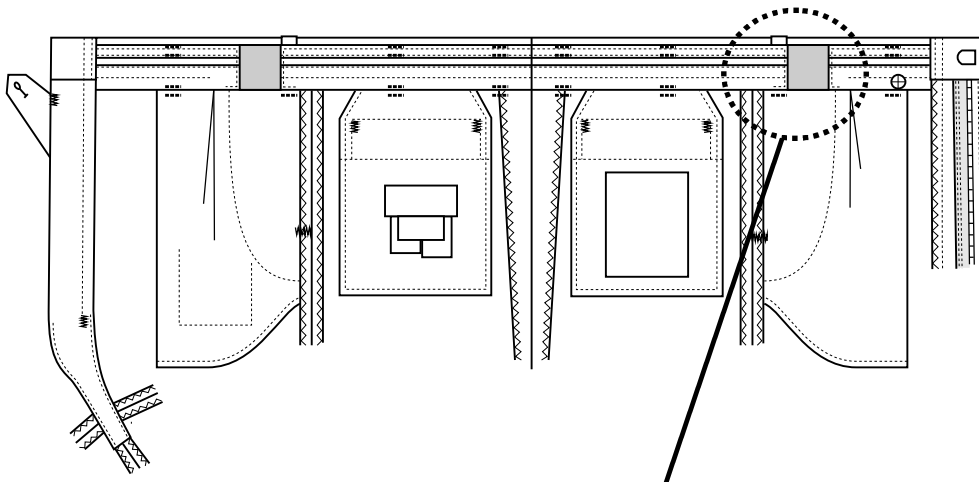
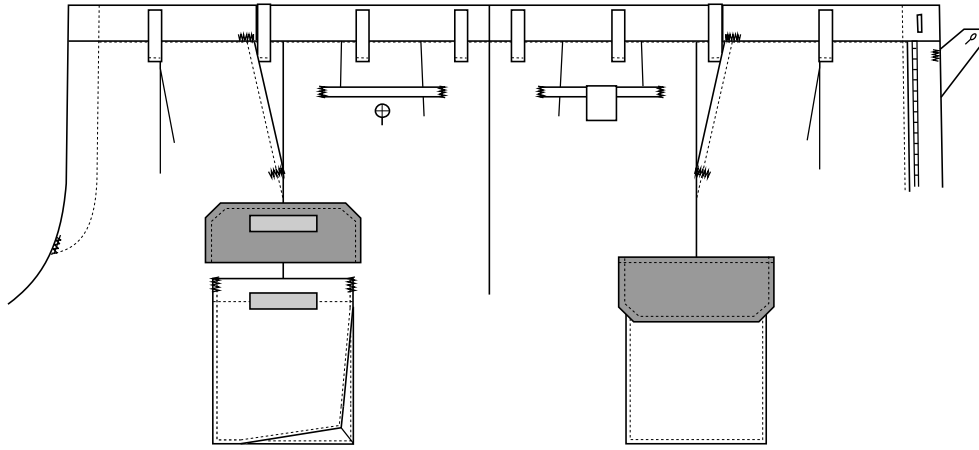
活動服1着につき1枚、人工皮革製階級章※1を付属させること。

※1金属光沢のある人工皮革の表面に、予め適宜の模様を印刷し加熱押圧して職務等を表す本体の裏面に、樹脂シートを介して面ファスナー(凸面)を粘着した人工皮革製バッジ。詳細については、消防担当警防課所有の見本を確認すること。

【概要図】

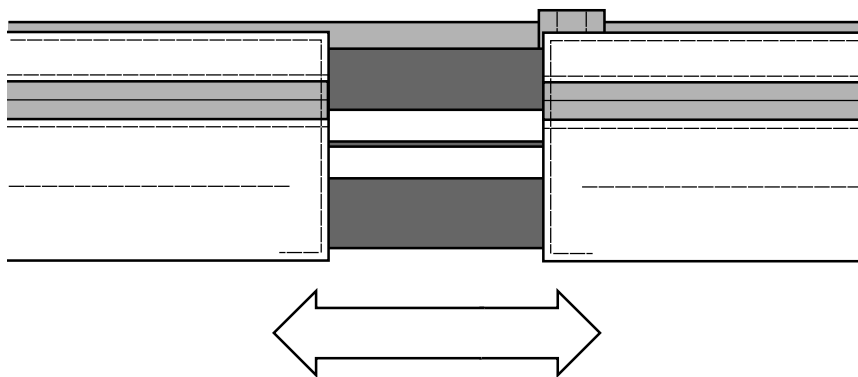


ズボン詳細図



拡大図

ウエスト伸縮構造裏ゴム式概要図



背文字レイアウト

