

# 調査結果の概要

# I 概 況

2015年10月1日現在で実施された国勢調査について、就業状態等基本集計結果と、従業地・通学地による人口・就業状態等集計結果から本市の状況をみると、次のようになりました。

労働力人口は、1965年以降増加しており、2000年に減少に転じましたが、2005年から再び増加し、20万人を超えています。

また、労働力率（15歳以上人口（労働力状態「不詳」を除く。）に占める労働力人口の割合）は、1995年、2010年にわずかながら上昇した後、低下傾向にあります。

次に、15歳以上就業者数について産業3部門別の構成比をみると、第2次産業については前回に続いて低下しましたが、低下傾向にあった第1次産業は2005年以降、ほぼ横ばい傾向となり、第3次産業については依然として上昇傾向が続いています。

また、従業上の地位からみると、15歳以上就業者数に占める雇用者の割合は、89.0%と8割を超えています。

最後に、15歳以上就業者・通学者について人口の流入・流出をみると、本市への流入人口29,701人のうち6割弱が県内から、4割強が県外からの流入、また同様に流出人口29,662人のうち、約6割が県内へ、約4割が県外への流出となっています。

昼夜間人口比率（夜間人口100人当たりの昼間人口）は、100.0となり、1990年の104.3から低下傾向が依然として続いています。

## Ⅱ 労働力状態

### 1 労働力人口

～労働力人口の増加傾向続く～

2015年10月1日現在の15歳以上人口395,180人のうち、労働力人口（就業者と完全失業者を合わせた人口）は、222,208人で、2010年と比べると、112人（0.1%）増加しています。

一方、非労働力人口（家事従事者・通学者・高齢者等）は、これまで2010年を除き増加傾向にあり、151,935人で2010年に比べ21,777人（16.7%）増加しました。

1965年以降の推移をみますと、労働力人口は一貫して増加傾向にありましたが、2000年に減少に転じ、2005年から再び増加しています。増加率については、高度経済成長期の1965年から1970年には23.5%と大幅に上昇しましたが、第1次石油ショックのあった1970年から1975年には5.2%に止まり、1990年から1995年には第2次ベビーブーム世代の参入により7.1%上昇しました。その後、1995年から2000年には0.9%の低下に転じたものの、2000年から2005年には8.7%、2005年から2010年には3.5%、2010年から2015年には0.1%上昇しています。（表1）

表1 労働力人口の推移

（単位：人，%）

| 年次        | 15歳以上人口  |         |         |        |            | 労働力率  | 完全失業率 |
|-----------|----------|---------|---------|--------|------------|-------|-------|
|           | 総数<br>1) | 労働力人口   |         |        | 非労働力<br>人口 |       |       |
|           |          | 総数      | 就業者     | 完全失業者  |            |       |       |
|           | 実数       |         |         |        |            |       |       |
| 1965      | 179,334  | 125,469 | 124,020 | 1,449  | 53,842     | 70.0  | 1.2   |
| 1970      | 217,946  | 154,918 | 153,292 | 1,626  | 63,027     | 71.1  | 1.0   |
| 1975      | 244,276  | 163,049 | 159,996 | 3,053  | 81,227     | 66.7  | 1.9   |
| 1980      | 256,864  | 169,898 | 165,680 | 4,218  | 86,566     | 66.2  | 2.5   |
| 1985      | 274,755  | 179,116 | 173,425 | 5,691  | 95,108     | 65.3  | 3.2   |
| 1990      | 291,857  | 186,034 | 180,580 | 5,454  | 105,023    | 63.9  | 2.9   |
| 1995      | 309,735  | 199,229 | 190,612 | 8,617  | 109,248    | 64.6  | 4.3   |
| 2000      | 318,774  | 197,438 | 187,835 | 9,603  | 117,937    | 62.6  | 4.9   |
| 2005      | 355,216  | 214,555 | 202,448 | 12,107 | 134,493    | 61.5  | 5.6   |
| 2010      | 387,686  | 222,096 | 209,716 | 12,380 | 130,158    | 63.0  | 5.6   |
| 2015      | 395,180  | 222,208 | 213,452 | 8,756  | 151,935    | 59.4  | 3.9   |
|           | 増加率      |         |         |        |            |       |       |
| 1970/1965 | 21.5     | 23.5    | 23.6    | 12.2   | 17.1       | 1.1   | △ 0.1 |
| 1975/1970 | 12.1     | 5.2     | 4.4     | 87.8   | 28.9       | △ 4.4 | 0.8   |
| 1980/1975 | 5.2      | 4.2     | 3.6     | 38.2   | 6.6        | △ 0.5 | 0.6   |
| 1985/1980 | 7.0      | 5.4     | 4.7     | 34.9   | 9.9        | △ 0.9 | 0.7   |
| 1990/1985 | 6.2      | 3.9     | 4.1     | △ 4.2  | 10.4       | △ 1.4 | △ 0.2 |
| 1995/1990 | 6.1      | 7.1     | 5.6     | 58.0   | 4.0        | 0.7   | 1.4   |
| 2000/1995 | 2.9      | △ 0.9   | △ 1.5   | 11.4   | 8.0        | △ 2.0 | 0.5   |
| 2005/2000 | 11.4     | 8.7     | 7.8     | 26.1   | 14.0       | △ 1.1 | 0.8   |
| 2010/2005 | 9.1      | 3.5     | 3.6     | 2.3    | △ 3.2      | 1.5   | -     |
| 2015/2010 | 1.9      | 0.1     | 1.8     | △ 29.3 | 16.7       | △ 3.6 | △ 1.7 |

1) 労働力状態「不詳」を含む。

## 2 男女別労働力人口

～女性は男性を上回る増加率～

労働力人口を男女別にみますと、男性が124,887人（労働力率70.2%）、女性が97,321人（同49.6%）で、2010年に比べ男性は1,667人（1.3%）減少し、女性は1,779人（1.9%）増加しています。

1965年以降の推移をみますと、男性は1965年から1970年には30.3%と高い増加率を示しましたが、1970年から1975年は11.7%に止まりました。その後、低い増加率が続き、1990年から1995年に再び7.5%と上昇しましたが、1995年から2000年には初めての低下に転じ、2000年から2005年は7.5%、2005年から2010年は2.3%と再び上昇し、2010年から2015年は1.3%の低下に転じました。

同様に女性も1965年から1970年には14.6%と高い増加率を示しましたが、1970年から1975年は男性と異なり、4.3%の低下に転じました。その後は、1990年から1995年を除き、男性を上回る増加率で推移しています。（表3）

## 3 労働力率

～労働力率59.4%と低下に転じる～

労働力率（15歳以上人口（労働力状態「不詳」を除く。）に占める労働力人口の割合）は59.4%で、2010年に比べ3.6ポイント低下しました。

1965年以降の推移をみますと、労働力率は、1970年までは70%台で推移していましたが、第1次石油ショック後の1975年には66.7%に低下し、以後低下傾向が続きました。その後、1995年にわずかながら上昇したものの、2000年からは低下傾向にあり、2010年に63.0%と上昇したものの、今回59.4%と再び低下しました。

また、男女別にみますと、男性は1970年の87.6%をピークに低下傾向が続き、1995年にわずかに上昇したものの、2000年以降再び低下していましたが、2010年にわずかに上昇し、今回は前回は5.3ポイント下回り70.2%になりました。

一方、女性は、1965年から1970年までは50%台で推移していましたが、1975年には50%を割って47.8%となりました。その後1985年からは50%台で推移していましたが、2005年に40%台となり、2010年に再び50%台に上昇し、今回再び40%台に低下しています。（表1, 3）

## 4 完全失業率

～完全失業率3.9%と低下に転じる～

完全失業率（労働力人口に占める完全失業者の割合）は、3.9%で、2010年に比べ1.7ポイント低下しています。

1965年以降の推移をみますと、1970年と1990年はわずかに低下していますが、ほぼ上昇傾向にあったものが、今回は、低下に転じ3.9%となりました。

男女別にみますと、男性は、1965年から1990年には1～3%台で推移していましたが、1995年は4.6%、2000年は5.2%、2005年は6.2%、2010年は6.4%と上昇し、今回は4.4%と低下に転じ2.0ポイント下回りました。

これに対し、女性は、1965年は1%を下回り、1970年以降は1～2%台で推移していましたが、1995年は3.9%、2000年は4.3%、2005年は4.8%と上昇し、2010年からは4.5%、2015年は3.4%と低下しています。完全失業率は、女性が男性を下回って推移しています。

完全失業率を年齢5歳階級別にみますと、男性では15～19歳が8.2%、20～24歳が6.6%、25～29歳が5.2%と高くなっています。2010年に比べ、すべての年齢階級で低下しています。

また、女性も、15～19歳が7.8%、20～24歳が5.6%、25～29歳が4.8%と高くなっています。2010年に比べ、すべての年齢階級で低下しています。（表1, 2, 3, 4, 5, 6）

表2 年齢（5歳階級）、男女別完全失業率

（単位：%）

| 区 分     | 2015年 |     |     | 2010年 |      |      |
|---------|-------|-----|-----|-------|------|------|
|         | 総 数   | 男   | 女   | 総 数   | 男    | 女    |
| 総 数     | 3.9   | 4.4 | 3.4 | 5.6   | 6.4  | 4.5  |
| 15～19 歳 | 8.0   | 8.2 | 7.8 | 12.4  | 12.6 | 12.3 |
| 20～24   | 6.1   | 6.6 | 5.6 | 9.2   | 10.0 | 8.3  |
| 25～29   | 5.0   | 5.2 | 4.8 | 7.2   | 7.6  | 6.6  |
| 30～34   | 4.3   | 4.3 | 4.3 | 5.8   | 5.7  | 5.9  |
| 35～39   | 3.8   | 3.9 | 3.7 | 5.3   | 5.5  | 5.0  |
| 40～44   | 3.9   | 4.1 | 3.7 | 5.3   | 5.8  | 4.7  |
| 45～49   | 3.9   | 4.5 | 3.2 | 4.3   | 4.9  | 3.5  |
| 50～54   | 3.3   | 3.9 | 2.6 | 4.0   | 4.8  | 3.1  |
| 55～59   | 3.2   | 4.0 | 2.3 | 4.5   | 5.6  | 2.9  |
| 60～64   | 3.9   | 5.0 | 2.3 | 6.6   | 9.0  | 2.9  |
| 65～69   | 3.4   | 4.5 | 1.5 | 5.1   | 7.0  | 2.1  |
| 70～74   | 1.8   | 2.3 | 1.0 | 4.0   | 5.6  | 1.5  |
| 75～79   | 1.5   | 1.9 | 1.0 | 2.5   | 3.3  | 1.4  |
| 80～84   | 1.2   | 1.1 | 1.3 | 2.8   | 3.3  | 2.2  |
| 85歳以上   | 0.6   | 0.8 | 0.4 | 1.6   | 1.4  | 1.7  |

表3 男女別労働力人口の推移

(単位：人，%)

| 年次        | 15歳以上人口  |         |         |        |        | 労働力率  | 完全失業率 |
|-----------|----------|---------|---------|--------|--------|-------|-------|
|           | 総数<br>1) | 労働力人口   |         |        | 非労働力人口 |       |       |
|           |          | 総数      | 就業者     | 完全失業者  |        |       |       |
| 男         | 実数       |         |         |        |        |       |       |
| 1965年     | 83,757   | 71,031  | 69,999  | 1,032  | 12,720 | 84.8  | 1.5   |
| 1970      | 105,628  | 92,538  | 91,531  | 1,007  | 13,090 | 87.6  | 1.1   |
| 1975      | 119,339  | 103,361 | 101,264 | 2,097  | 15,978 | 86.6  | 2.0   |
| 1980      | 123,810  | 103,981 | 100,968 | 3,013  | 19,703 | 84.1  | 2.9   |
| 1985      | 131,884  | 107,217 | 103,323 | 3,894  | 24,428 | 81.4  | 3.6   |
| 1990      | 139,963  | 109,640 | 106,042 | 3,598  | 29,899 | 78.6  | 3.3   |
| 1995      | 149,299  | 117,817 | 112,355 | 5,462  | 30,683 | 79.3  | 4.6   |
| 2000      | 153,389  | 115,052 | 109,016 | 6,036  | 36,144 | 76.1  | 5.2   |
| 2005      | 169,571  | 123,732 | 116,011 | 7,721  | 41,815 | 74.7  | 6.2   |
| 2010      | 184,527  | 126,554 | 118,481 | 8,073  | 41,081 | 75.5  | 6.4   |
| 2015      | 189,234  | 124,887 | 119,401 | 5,486  | 53,033 | 70.2  | 4.4   |
| 女         |          |         |         |        |        |       |       |
| 1965年     | 95,577   | 54,438  | 54,021  | 417    | 41,122 | 57.0  | 0.8   |
| 1970      | 112,318  | 62,380  | 61,761  | 619    | 49,937 | 55.5  | 1.0   |
| 1975      | 124,937  | 59,688  | 58,732  | 956    | 65,249 | 47.8  | 1.6   |
| 1980      | 133,054  | 65,917  | 64,712  | 1,205  | 66,863 | 49.6  | 1.8   |
| 1985      | 142,871  | 71,899  | 70,102  | 1,797  | 70,680 | 50.4  | 2.5   |
| 1990      | 151,894  | 76,394  | 74,538  | 1,856  | 75,124 | 50.4  | 2.4   |
| 1995      | 160,436  | 81,412  | 78,257  | 3,155  | 78,565 | 50.9  | 3.9   |
| 2000      | 165,385  | 82,386  | 78,819  | 3,567  | 81,793 | 50.2  | 4.3   |
| 2005      | 185,645  | 90,823  | 86,437  | 4,386  | 92,678 | 49.5  | 4.8   |
| 2010      | 203,159  | 95,542  | 91,235  | 4,307  | 89,077 | 51.8  | 4.5   |
| 2015      | 205,946  | 97,321  | 94,051  | 3,270  | 98,902 | 49.6  | 3.4   |
| 男         | 増加率      |         |         |        |        |       |       |
| 1970/1965 | 26.1     | 30.3    | 30.8    | △ 2.4  | 2.9    | 2.8   | △ 0.4 |
| 1975/1970 | 13.0     | 11.7    | 10.6    | 108.2  | 22.1   | △ 1.0 | 0.9   |
| 1980/1975 | 3.7      | 0.6     | △ 0.3   | 43.7   | 23.3   | △ 2.5 | 0.9   |
| 1985/1980 | 6.5      | 3.1     | 2.3     | 29.2   | 24.0   | △ 2.7 | 0.7   |
| 1990/1985 | 6.1      | 2.3     | 2.6     | △ 7.6  | 22.4   | △ 2.8 | △ 0.4 |
| 1995/1990 | 6.7      | 7.5     | 6.0     | 51.8   | 2.6    | 0.7   | 1.4   |
| 2000/1995 | 2.7      | △ 2.3   | △ 3.0   | 10.5   | 17.8   | △ 3.2 | 0.6   |
| 2005/2000 | 10.5     | 7.5     | 6.4     | 27.9   | 15.7   | △ 1.4 | 1.0   |
| 2010/2005 | 8.8      | 2.3     | 2.1     | 4.6    | △ 1.8  | 0.8   | 0.2   |
| 2015/2010 | 2.6      | △ 1.3   | 0.8     | △ 32.0 | 29.1   | △ 5.3 | △ 2.0 |
| 女         |          |         |         |        |        |       |       |
| 1970/1965 | 17.5     | 14.6    | 14.3    | 48.4   | 21.4   | △ 1.5 | 0.2   |
| 1975/1970 | 11.2     | △ 4.3   | △ 4.9   | 54.4   | 30.7   | △ 7.7 | 0.6   |
| 1980/1975 | 6.5      | 10.4    | 10.2    | 26.0   | 2.5    | 1.8   | 0.2   |
| 1985/1980 | 7.4      | 9.1     | 8.3     | 49.1   | 5.7    | 0.8   | 0.7   |
| 1990/1985 | 6.3      | 6.3     | 6.3     | 3.3    | 6.3    | -     | △ 0.1 |
| 1995/1990 | 5.6      | 6.6     | 5.0     | 70.0   | 4.6    | 0.5   | 1.4   |
| 2000/1995 | 3.1      | 1.2     | 0.7     | 13.1   | 4.1    | △ 0.7 | 0.5   |
| 2005/2000 | 12.3     | 10.2    | 9.7     | 23.0   | 13.3   | △ 0.7 | 0.5   |
| 2010/2005 | 9.4      | 5.2     | 5.6     | △ 1.8  | △ 3.9  | 2.3   | △ 0.3 |
| 2015/2010 | 1.4      | 1.9     | 3.1     | △ 24.1 | 11.0   | △ 2.2 | △ 1.1 |

1) 労働力状態「不詳」を含む。

表4 労働力状態（6区分），年齢（5歳階

（単位：人，％）

| 区分      | 総数<br>1) | 労働力人口   |         |         |             |               |       |
|---------|----------|---------|---------|---------|-------------|---------------|-------|
|         |          | 総数      | 就業者     |         |             |               | 休業者   |
|         |          |         | 総数      | 主に仕事    | 家事のほか<br>仕事 | 通学のかた<br>わら仕事 |       |
| 総数      | 395,180  | 222,208 | 213,452 | 177,207 | 28,809      | 3,083         | 4,353 |
| 15～19 歳 | 21,524   | 3,291   | 3,027   | 1,566   | 93          | 1,350         | 18    |
| 20～24   | 19,567   | 13,255  | 12,441  | 10,525  | 368         | 1,410         | 138   |
| 25～29   | 23,567   | 18,901  | 17,952  | 16,405  | 934         | 174           | 439   |
| 30～34   | 26,409   | 20,617  | 19,727  | 17,274  | 1,855       | 41            | 557   |
| 35～39   | 30,254   | 24,234  | 23,311  | 20,034  | 2,782       | 44            | 451   |
| 40～44   | 35,863   | 29,315  | 28,160  | 23,906  | 3,963       | 29            | 262   |
| 45～49   | 29,241   | 24,149  | 23,213  | 19,630  | 3,323       | 16            | 244   |
| 50～54   | 26,411   | 21,742  | 21,032  | 17,859  | 2,923       | 7             | 243   |
| 55～59   | 27,089   | 20,856  | 20,179  | 17,154  | 2,743       | 5             | 277   |
| 60～64   | 31,814   | 19,554  | 18,787  | 15,225  | 3,205       | 3             | 354   |
| 65～69   | 36,319   | 14,265  | 13,786  | 10,159  | 3,138       | 2             | 487   |
| 70～74   | 29,165   | 6,852   | 6,729   | 4,471   | 1,885       | -             | 373   |
| 75～79   | 22,240   | 3,107   | 3,059   | 1,870   | 935         | -             | 254   |
| 80～84   | 17,269   | 1,413   | 1,396   | 758     | 462         | 2             | 174   |
| 85歳以上   | 18,448   | 657     | 653     | 371     | 200         | -             | 82    |
| (再掲)    |          |         |         |         |             |               |       |
| 15～64 歳 | 271,739  | 195,914 | 187,829 | 159,578 | 22,189      | 3,079         | 2,983 |
| 65歳以上   | 123,441  | 26,294  | 25,623  | 17,629  | 6,620       | 4             | 1,370 |

1) 労働力状態「不詳」を含む。

級) , 男女別 15 歳以上人口 (総数)

| 完全失業者 | 非労働力人口  | 労働力率 | 非労働力率 | 完全失業率 | 年齢別構成比 |        |
|-------|---------|------|-------|-------|--------|--------|
|       |         |      |       |       | 労働力人口  | 非労働力人口 |
| 8,756 | 151,935 | 59.4 | 40.6  | 3.9   | 100.0  | 100.0  |
| 264   | 16,895  | 16.3 | 83.7  | 8.0   | 1.5    | 11.1   |
| 814   | 4,470   | 74.8 | 25.2  | 6.1   | 6.0    | 2.9    |
| 949   | 2,477   | 88.4 | 11.6  | 5.0   | 8.5    | 1.6    |
| 890   | 3,574   | 85.2 | 14.8  | 4.3   | 9.3    | 2.4    |
| 923   | 3,718   | 86.7 | 13.3  | 3.8   | 10.9   | 2.4    |
| 1,155 | 3,993   | 88.0 | 12.0  | 3.9   | 13.2   | 2.6    |
| 936   | 3,252   | 88.1 | 11.9  | 3.9   | 10.9   | 2.1    |
| 710   | 3,376   | 86.6 | 13.4  | 3.3   | 9.8    | 2.2    |
| 677   | 5,074   | 80.4 | 19.6  | 3.2   | 9.4    | 3.3    |
| 767   | 11,224  | 63.5 | 36.5  | 3.9   | 8.8    | 7.4    |
| 479   | 20,868  | 40.6 | 59.4  | 3.4   | 6.4    | 13.7   |
| 123   | 21,512  | 24.2 | 75.8  | 1.8   | 3.1    | 14.2   |
| 48    | 18,561  | 14.3 | 85.7  | 1.5   | 1.4    | 12.2   |
| 17    | 15,421  | 8.4  | 91.6  | 1.2   | 0.6    | 10.1   |
| 4     | 17,520  | 3.6  | 96.4  | 0.6   | 0.3    | 11.5   |
| 8,085 | 58,053  | 77.1 | 22.9  | 4.1   | 88.2   | 38.2   |
| 671   | 93,882  | 21.9 | 78.1  | 2.6   | 11.8   | 61.8   |



表5 労働力状態（6区分），年齢（5歳階

（単位：人，％）

| 区分      | 総数<br>1) | 労働力人口   |         |         |             |               |       |
|---------|----------|---------|---------|---------|-------------|---------------|-------|
|         |          | 総数      | 就業者     |         |             |               | 休業者   |
|         |          |         | 総数      | 主に仕事    | 家事のほか<br>仕事 | 通学のかた<br>わら仕事 |       |
| 男       | 189,234  | 124,887 | 119,401 | 113,394 | 2,478       | 1,436         | 2,093 |
| 15～19 歳 | 10,905   | 1,785   | 1,638   | 1,048   | 28          | 555           | 7     |
| 20～24   | 10,044   | 7,073   | 6,604   | 5,790   | 55          | 722           | 37    |
| 25～29   | 12,237   | 10,628  | 10,079  | 9,860   | 49          | 103           | 67    |
| 30～34   | 13,301   | 11,740  | 11,231  | 11,072  | 67          | 20            | 72    |
| 35～39   | 15,225   | 13,637  | 13,109  | 12,938  | 60          | 13            | 98    |
| 40～44   | 17,944   | 16,039  | 15,376  | 15,175  | 77          | 8             | 116   |
| 45～49   | 14,402   | 12,893  | 12,312  | 12,112  | 50          | 8             | 142   |
| 50～54   | 12,966   | 11,714  | 11,260  | 11,055  | 64          | 2             | 139   |
| 55～59   | 13,294   | 11,744  | 11,280  | 10,987  | 100         | 2             | 191   |
| 60～64   | 15,514   | 11,772  | 11,187  | 10,590  | 333         | 1             | 263   |
| 65～69   | 17,580   | 8,645   | 8,252   | 7,245   | 644         | 1             | 362   |
| 70～74   | 13,644   | 4,129   | 4,033   | 3,277   | 498         | -             | 258   |
| 75～79   | 9,970    | 1,900   | 1,864   | 1,421   | 265         | -             | 178   |
| 80～84   | 6,729    | 813     | 804     | 561     | 126         | 1             | 116   |
| 85歳以上   | 5,479    | 375     | 372     | 263     | 62          | -             | 47    |
| (再掲)    |          |         |         |         |             |               |       |
| 15～64 歳 | 135,832  | 109,025 | 104,076 | 100,627 | 883         | 1,434         | 1,132 |
| 65歳以上   | 53,402   | 15,862  | 15,325  | 12,767  | 1,595       | 2             | 961   |

1) 労働力状態「不詳」を含む。

級)，男女別15歲以上人口（男）

| 完全失業者 | 非勞働力人口 | 勞働力率 | 非勞働力率 | 完全失業率 | 年齡別構成比 |        |
|-------|--------|------|-------|-------|--------|--------|
|       |        |      |       |       | 勞働力人口  | 非勞働力人口 |
| 5,486 | 53,033 | 70.2 | 29.8  | 4.4   | 100.0  | 100.0  |
| 147   | 8,433  | 17.5 | 82.5  | 8.2   | 1.4    | 15.9   |
| 469   | 1,968  | 78.2 | 21.8  | 6.6   | 5.7    | 3.7    |
| 549   | 385    | 96.5 | 3.5   | 5.2   | 8.5    | 0.7    |
| 509   | 357    | 97.0 | 3.0   | 4.3   | 9.4    | 0.7    |
| 528   | 362    | 97.4 | 2.6   | 3.9   | 10.9   | 0.7    |
| 663   | 545    | 96.7 | 3.3   | 4.1   | 12.8   | 1.0    |
| 581   | 511    | 96.2 | 3.8   | 4.5   | 10.3   | 1.0    |
| 454   | 532    | 95.7 | 4.3   | 3.9   | 9.4    | 1.0    |
| 464   | 815    | 93.5 | 6.5   | 4.0   | 9.4    | 1.5    |
| 585   | 3,170  | 78.8 | 21.2  | 5.0   | 9.4    | 6.0    |
| 393   | 8,291  | 51.0 | 49.0  | 4.5   | 6.9    | 15.6   |
| 96    | 9,092  | 31.2 | 68.8  | 2.3   | 3.3    | 17.1   |
| 36    | 7,808  | 19.6 | 80.4  | 1.9   | 1.5    | 14.7   |
| 9     | 5,746  | 12.4 | 87.6  | 1.1   | 0.7    | 10.8   |
| 3     | 5,018  | 7.0  | 93.0  | 0.8   | 0.3    | 9.5    |
| 4,949 | 17,078 | 86.5 | 13.5  | 4.5   | 87.3   | 32.2   |
| 537   | 35,955 | 30.6 | 69.4  | 3.4   | 12.7   | 67.8   |

表6 労働力状態（6区分），年齢（5歳階

（単位：人，％）

| 区分      | 総数<br>1) | 労働力人口  |        |        |             |               |       |
|---------|----------|--------|--------|--------|-------------|---------------|-------|
|         |          | 総数     | 就業者    |        |             |               |       |
|         |          |        | 総数     | 主に仕事   | 家事のほか<br>仕事 | 通学のかた<br>わら仕事 | 休業者   |
| 女       | 205,946  | 97,321 | 94,051 | 63,813 | 26,331      | 1,647         | 2,260 |
| 15～19 歳 | 10,619   | 1,506  | 1,389  | 518    | 65          | 795           | 11    |
| 20～24   | 9,523    | 6,182  | 5,837  | 4,735  | 313         | 688           | 101   |
| 25～29   | 11,330   | 8,273  | 7,873  | 6,545  | 885         | 71            | 372   |
| 30～34   | 13,108   | 8,877  | 8,496  | 6,202  | 1,788       | 21            | 485   |
| 35～39   | 15,029   | 10,597 | 10,202 | 7,096  | 2,722       | 31            | 353   |
| 40～44   | 17,919   | 13,276 | 12,784 | 8,731  | 3,886       | 21            | 146   |
| 45～49   | 14,839   | 11,256 | 10,901 | 7,518  | 3,273       | 8             | 102   |
| 50～54   | 13,445   | 10,028 | 9,772  | 6,804  | 2,859       | 5             | 104   |
| 55～59   | 13,795   | 9,112  | 8,899  | 6,167  | 2,643       | 3             | 86    |
| 60～64   | 16,300   | 7,782  | 7,600  | 4,635  | 2,872       | 2             | 91    |
| 65～69   | 18,739   | 5,620  | 5,534  | 2,914  | 2,494       | 1             | 125   |
| 70～74   | 15,521   | 2,723  | 2,696  | 1,194  | 1,387       | -             | 115   |
| 75～79   | 12,270   | 1,207  | 1,195  | 449    | 670         | -             | 76    |
| 80～84   | 10,540   | 600    | 592    | 197    | 336         | 1             | 58    |
| 85歳以上   | 12,969   | 282    | 281    | 108    | 138         | -             | 35    |
| (再掲)    |          |        |        |        |             |               |       |
| 15～64 歳 | 135,907  | 86,889 | 83,753 | 58,951 | 21,306      | 1,645         | 1,851 |
| 65歳以上   | 70,039   | 10,432 | 10,298 | 4,862  | 5,025       | 2             | 409   |

1) 労働力状態「不詳」を含む。

級) , 男女別 15 歲以上人口 (女)

| 完 全<br>失 業 者 | 非勞働力<br>人 口 | 勞働力率 | 非勞働力率 | 完全失業率 | 年 齡 別 構 成 比 |             |
|--------------|-------------|------|-------|-------|-------------|-------------|
|              |             |      |       |       | 勞働力<br>人 口  | 非勞働力<br>人 口 |
| 3,270        | 98,902      | 49.6 | 50.4  | 3.4   | 100.0       | 100.0       |
| 117          | 8,462       | 15.1 | 84.9  | 7.8   | 1.5         | 8.6         |
| 345          | 2,502       | 71.2 | 28.8  | 5.6   | 6.4         | 2.5         |
| 400          | 2,092       | 79.8 | 20.2  | 4.8   | 8.5         | 2.1         |
| 381          | 3,217       | 73.4 | 26.6  | 4.3   | 9.1         | 3.3         |
| 395          | 3,356       | 75.9 | 24.1  | 3.7   | 10.9        | 3.4         |
| 492          | 3,448       | 79.4 | 20.6  | 3.7   | 13.6        | 3.5         |
| 355          | 2,741       | 80.4 | 19.6  | 3.2   | 11.6        | 2.8         |
| 256          | 2,844       | 77.9 | 22.1  | 2.6   | 10.3        | 2.9         |
| 213          | 4,259       | 68.1 | 31.9  | 2.3   | 9.4         | 4.3         |
| 182          | 8,054       | 49.1 | 50.9  | 2.3   | 8.0         | 8.1         |
| 86           | 12,577      | 30.9 | 69.1  | 1.5   | 5.8         | 12.7        |
| 27           | 12,420      | 18.0 | 82.0  | 1.0   | 2.8         | 12.6        |
| 12           | 10,753      | 10.1 | 89.9  | 1.0   | 1.2         | 10.9        |
| 8            | 9,675       | 5.8  | 94.2  | 1.3   | 0.6         | 9.8         |
| 1            | 12,502      | 2.2  | 97.8  | 0.4   | 0.3         | 12.6        |
| 3,136        | 40,975      | 68.0 | 32.0  | 3.6   | 89.3        | 41.4        |
| 134          | 57,927      | 15.3 | 84.7  | 1.3   | 10.7        | 58.6        |

## 5 男女別・年齢階級別労働力率

～男性の労働力率はほとんどの年齢階級で低下～

男女別労働力率を年齢5歳階級別にみますと、男性は前回に続き、25歳から59歳までの各年齢階級で90%以上と高くなっています。

これに対し、女性は、25～29歳の79.8%と45～49歳の80.4%を頂点とし、30～34歳の73.4%を谷とするM字カーブとなっています。

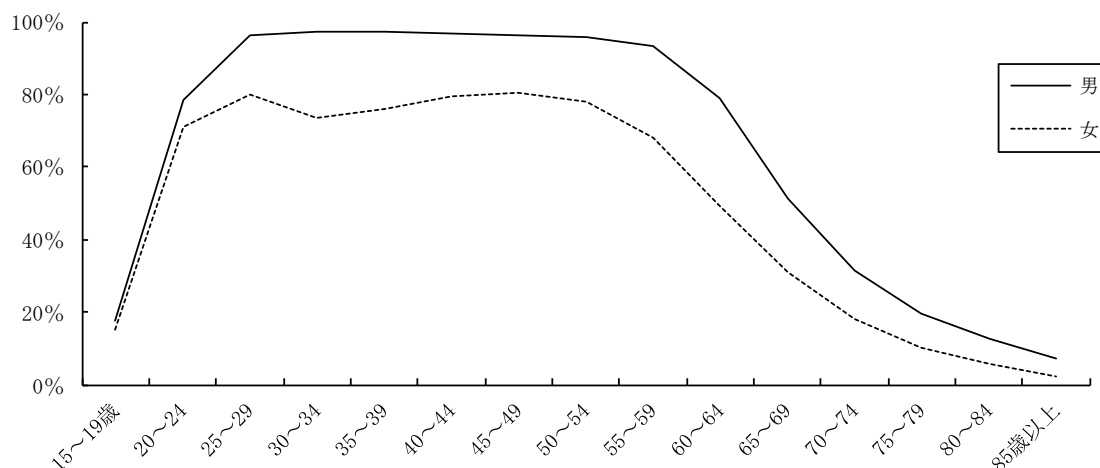
2010年と比べると、男性では15～19歳を除き、すべての年齢階級で前回は下回っています。女性では20～24歳を除き、69歳までの各年齢階級で前回は上回っていますが、70歳からは、前回は下回っています。（表7、図1）

表7 年齢（5歳階級），男女別労働力率

(単位：%)

| 区 分     | 2015年 |      |      | 2010年 |      |      |
|---------|-------|------|------|-------|------|------|
|         | 総数    | 男    | 女    | 総数    | 男    | 女    |
| 総 数     | 59.4  | 70.2 | 49.6 | 63.0  | 75.5 | 51.8 |
| 15～19 歳 | 16.3  | 17.5 | 15.1 | 15.3  | 16.6 | 14.0 |
| 20～24   | 74.8  | 78.2 | 71.2 | 76.7  | 80.3 | 73.0 |
| 25～29   | 88.4  | 96.5 | 79.8 | 86.9  | 97.0 | 77.0 |
| 30～34   | 85.2  | 97.0 | 73.4 | 84.5  | 97.8 | 71.1 |
| 35～39   | 86.7  | 97.4 | 75.9 | 85.1  | 97.9 | 72.5 |
| 40～44   | 88.0  | 96.7 | 79.4 | 87.3  | 97.6 | 77.3 |
| 45～49   | 88.1  | 96.2 | 80.4 | 88.2  | 97.5 | 79.3 |
| 50～54   | 86.6  | 95.7 | 77.9 | 85.3  | 96.7 | 74.5 |
| 55～59   | 80.4  | 93.5 | 68.1 | 79.4  | 94.8 | 64.6 |
| 60～64   | 63.5  | 78.8 | 49.1 | 63.1  | 79.2 | 47.5 |
| 65～69   | 40.6  | 51.0 | 30.9 | 42.0  | 54.0 | 30.7 |
| 70～74   | 24.2  | 31.2 | 18.0 | 26.6  | 35.0 | 19.3 |
| 75～79   | 14.3  | 19.6 | 10.1 | 16.9  | 24.0 | 11.8 |
| 80～84   | 8.4   | 12.4 | 5.8  | 11.4  | 18.0 | 7.4  |
| 85歳以上   | 3.6   | 7.0  | 2.2  | 5.0   | 10.0 | 3.2  |

図1 年齢（5歳階級），男女別労働力率



## 6 高齢単身世帯

～労働力率20%を下回る～

65歳以上の高齢単身世帯数は18,686世帯で、前回より4,110世帯増加しました。

高齢単身世帯の労働力状態をみますと、労働力人口は3,244人で、労働力率は18.4%となっています。また、非労働力人口は14,340人で、非労働力率（高齢単身世帯人員数（労働力状態「不詳」を除く。）に占める非労働力人口の割合）は81.6%となっています。（表8）

表8 高齢単身世帯の労働力状態

（単位：人，％）

| 区分     | 高齢単身世帯人員 |       |       |       |        | 構成比   |       |      |       |        |
|--------|----------|-------|-------|-------|--------|-------|-------|------|-------|--------|
|        | 総数<br>1) | 労働力人口 |       |       | 非労働力人口 | 総数    | 労働力人口 |      |       | 非労働力人口 |
|        |          | 総数    | 就業者   | 完全失業者 |        |       | 総数    | 就業者  | 完全失業者 |        |
| 総数     | 18,686   | 3,244 | 3,063 | 181   | 14,340 | 100.0 | 18.4  | 17.4 | 1.0   | 81.6   |
| 65～69歳 | 4,718    | 1,719 | 1,593 | 126   | 2,487  | 100.0 | 40.9  | 37.9 | 3.0   | 59.1   |
| 70～74  | 4,014    | 821   | 782   | 39    | 2,924  | 100.0 | 21.9  | 20.9 | 1.0   | 78.1   |
| 75～79  | 3,688    | 408   | 402   | 6     | 3,133  | 100.0 | 11.5  | 11.4 | 0.2   | 88.5   |
| 80～84  | 3,300    | 208   | 198   | 10    | 2,970  | 100.0 | 6.5   | 6.2  | 0.3   | 93.5   |
| 85歳以上  | 2,966    | 88    | 88    | -     | 2,826  | 100.0 | 3.0   | 3.0  | -     | 97.0   |
| 男      | 5,844    | 1,424 | 1,304 | 120   | 3,782  | 100.0 | 27.4  | 25.0 | 2.3   | 72.6   |
| 65～69歳 | 2,217    | 841   | 750   | 91    | 1,023  | 100.0 | 45.1  | 40.2 | 4.9   | 54.9   |
| 70～74  | 1,353    | 336   | 314   | 22    | 851    | 100.0 | 28.3  | 26.5 | 1.9   | 71.7   |
| 75～79  | 944      | 143   | 140   | 3     | 735    | 100.0 | 16.3  | 15.9 | 0.3   | 83.7   |
| 80～84  | 680      | 69    | 65    | 4     | 568    | 100.0 | 10.8  | 10.2 | 0.6   | 89.2   |
| 85歳以上  | 650      | 35    | 35    | -     | 605    | 100.0 | 5.5   | 5.5  | -     | 94.5   |
| 女      | 12,842   | 1,820 | 1,759 | 61    | 10,558 | 100.0 | 14.7  | 14.2 | 0.5   | 85.3   |
| 65～69歳 | 2,501    | 878   | 843   | 35    | 1,464  | 100.0 | 37.5  | 36.0 | 1.5   | 62.5   |
| 70～74  | 2,661    | 485   | 468   | 17    | 2,073  | 100.0 | 19.0  | 18.3 | 0.7   | 81.0   |
| 75～79  | 2,744    | 265   | 262   | 3     | 2,398  | 100.0 | 10.0  | 9.8  | 0.1   | 90.0   |
| 80～84  | 2,620    | 139   | 133   | 6     | 2,402  | 100.0 | 5.5   | 5.2  | 0.2   | 94.5   |
| 85歳以上  | 2,316    | 53    | 53    | -     | 2,221  | 100.0 | 2.3   | 2.3  | -     | 97.7   |

1) 労働力状態「不詳」を含む。

## Ⅲ 産業別就業者

### 1 産業3部門別就業者数

～第3次産業就業者の構成比は引き続き上昇～

15歳以上就業者数は213,452人で、これを産業3部門別にみますと、第1次産業就業者数は3,365人（15歳以上就業者数の1.7%）、第2次産業就業者数は66,376人（同32.6%）、第3次産業就業者数は134,117人（同65.8%）となっています。

2010年と比べると、第2次産業が1,803人（2.8%）、第3次産業は5,743人（4.5%）増加しましたが、第1次産業は122人（3.5%）減少しています。

次に、1970年以降の構成比の推移をみますと、第1次産業は、2010年を除き、1970年から一貫して低下し、今回もわずかながら低下し、1.7%になりました。第2次産業は、1970年までは上昇傾向にありましたが、1975年以降は低下傾向にあり、32.6%になりました。第3次産業は一貫して上昇しており、65.8%になりました。（表9、図2）

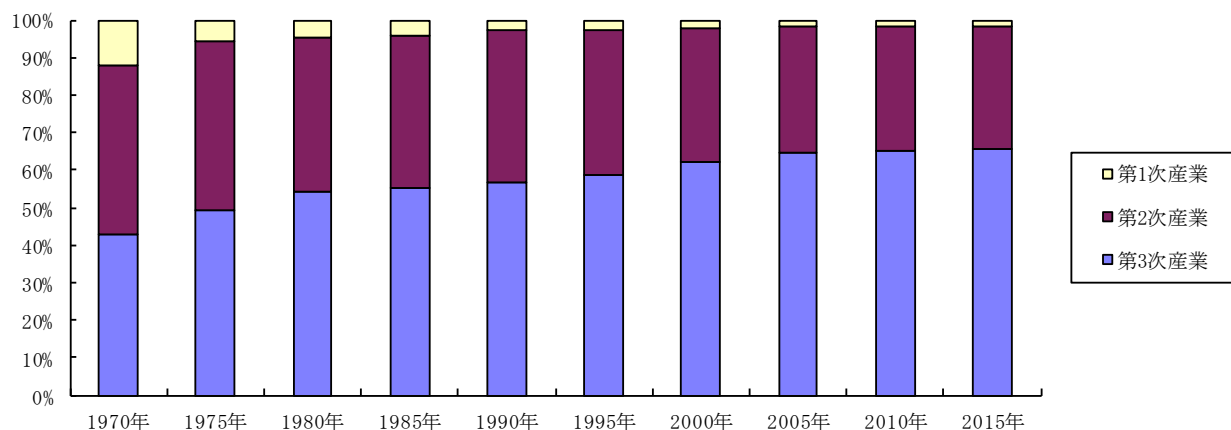
表9 産業3部門別就業者数の推移

(単位：人，%)

| 区 分         | 産 業 別 就 業 者 数 |         |         |         |         |         |         |         |         |         |
|-------------|---------------|---------|---------|---------|---------|---------|---------|---------|---------|---------|
|             | 1970年         | 1975年   | 1980年   | 1985年   | 1990年   | 1995年   | 2000年   | 2005年   | 2010年   | 2015年   |
| 15歳以上就業者数1) | 153,292       | 159,996 | 165,680 | 173,425 | 180,580 | 190,612 | 187,835 | 202,448 | 209,716 | 213,452 |
| 第1次産業       | 18,640        | 9,367   | 7,523   | 7,599   | 5,217   | 5,230   | 3,897   | 3,402   | 3,487   | 3,365   |
| 第2次産業       | 69,125        | 71,157  | 68,271  | 69,416  | 72,558  | 73,217  | 66,572  | 66,452  | 64,573  | 66,376  |
| 第3次産業       | 65,427        | 78,868  | 89,806  | 95,775  | 102,161 | 110,829 | 115,243 | 128,729 | 128,374 | 134,117 |
| 15歳以上就業者数   | 100.0         | 100.0   | 100.0   | 100.0   | 100.0   | 100.0   | 100.0   | 100.0   | 100.0   | 100.0   |
| 第1次産業       | 12.2          | 5.9     | 4.5     | 4.4     | 2.9     | 2.8     | 2.1     | 1.7     | 1.8     | 1.7     |
| 第2次産業       | 45.1          | 44.6    | 41.2    | 40.2    | 40.3    | 38.7    | 35.8    | 33.5    | 32.9    | 32.6    |
| 第3次産業       | 42.7          | 49.5    | 54.2    | 55.4    | 56.8    | 58.6    | 62.1    | 64.8    | 65.4    | 65.8    |
| 15歳以上就業者数1) |               |         |         |         |         |         |         |         |         |         |
| 第1次産業       |               | △ 4.4   | △ 3.6   | 4.7     | 4.1     | 5.6     | △ 1.5   | 7.8     | 3.6     | 1.8     |
| 第2次産業       |               | △ 49.7  | △ 19.7  | 1.0     | △ 31.3  | 0.2     | △ 25.5  | △ 12.7  | 2.5     | △ 3.5   |
| 第3次産業       |               | 2.9     | △ 4.1   | 1.7     | 4.5     | 0.9     | △ 9.1   | △ 0.2   | △ 2.8   | 2.8     |
| 第3次産業       |               | 20.5    | 13.9    | 6.6     | 6.7     | 8.5     | 4.0     | 11.7    | △ 0.3   | 4.5     |

1) 産業「分類不能の産業」を含む。

図2 産業3部門別就業者構成比の推移



## 2 産業大分類別就業者数

～依然として製造業就業者が最多～

15歳以上就業者数を産業大分類別にみますと、「製造業」が49,601人（構成比23.2%）と最も多く、次いで「卸売業，小売業」が35,327人（同16.6%），「医療，福祉」が28,033人（同13.1%）などとなっています。（表10-1，図3-1）

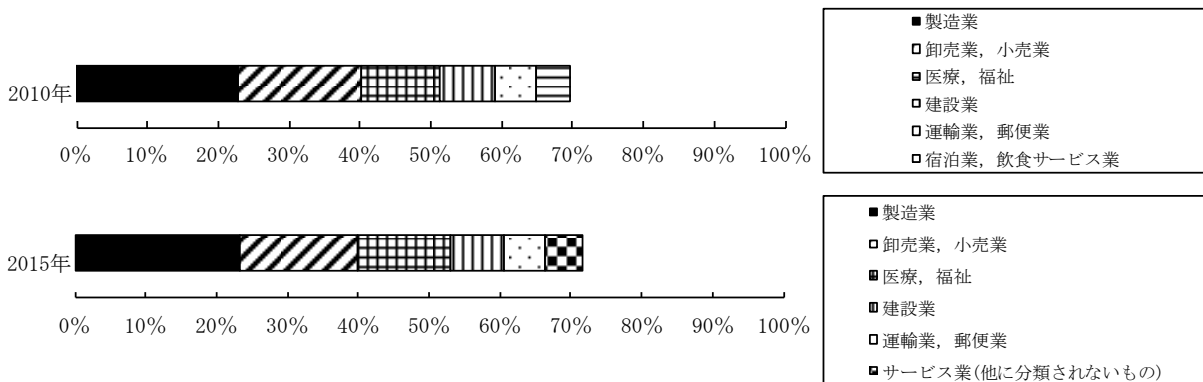
表 1 0 - 1 産業大分類別就業者数

(単位：人，%)

| 区 分                 | 就業者数    |                     | 区 分     | 就業者数  |       |
|---------------------|---------|---------------------|---------|-------|-------|
|                     | 2010年   |                     |         | 2015年 |       |
|                     | 実 数     |                     | 実 数     |       | 構成比   |
| 15歳以上就業者数           | 209,716 | 15歳以上就業者数           | 213,452 |       | 100.0 |
| A 農業，林業             | 3,258   | A 農業，林業             | 3,137   |       | 1.5   |
| うち農業                | 3,202   | うち農業                | 3,075   |       | 1.4   |
| B 漁業                | 229     | B 漁業                | 228     |       | 0.1   |
| C 鉱業，採石業，砂利採取業      | 18      | C 鉱業，採石業，砂利採取業      | 39      |       | 0.0   |
| D 建設業               | 16,625  | D 建設業               | 16,736  |       | 7.8   |
| E 製造業               | 47,930  | E 製造業               | 49,601  |       | 23.2  |
| F 電気・ガス・熱供給・水道業     | 820     | F 電気・ガス・熱供給・水道業     | 833     |       | 0.4   |
| G 情報通信業             | 1,991   | G 情報通信業             | 2,108   |       | 1.0   |
| H 運輸業，郵便業           | 12,008  | H 運輸業，郵便業           | 11,905  |       | 5.6   |
| I 卸売業，小売業           | 36,162  | I 卸売業，小売業           | 35,327  |       | 16.6  |
| J 金融業，保険業           | 3,904   | J 金融業，保険業           | 3,827   |       | 1.8   |
| K 不動産業，物品賃貸業        | 2,477   | K 不動産業，物品賃貸業        | 2,884   |       | 1.4   |
| L 学術研究，専門・技術サービス業   | 5,178   | L 学術研究，専門・技術サービス業   | 5,048   |       | 2.4   |
| M 宿泊業，飲食サービス業       | 10,261  | M 宿泊業，飲食サービス業       | 10,308  |       | 4.8   |
| N 生活関連サービス業，娯楽業     | 7,600   | N 生活関連サービス業，娯楽業     | 7,328   |       | 3.4   |
| O 教育，学習支援業          | 8,320   | O 教育，学習支援業          | 8,660   |       | 4.1   |
| P 医療，福祉             | 23,322  | P 医療，福祉             | 28,033  |       | 13.1  |
| Q 複合サービス事業          | 1,380   | Q 複合サービス事業          | 1,787   |       | 0.8   |
| R サービス業（他に分類されないもの） | 10,197  | R サービス業（他に分類されないもの） | 11,284  |       | 5.3   |
| S 公務（他に分類されるものを除く）  | 4,754   | S 公務（他に分類されるものを除く）  | 4,785   |       | 2.2   |
| T 分類不能の産業           | 13,282  | T 分類不能の産業           | 9,594   |       | 4.5   |
| 構成比                 |         | 構成比                 |         |       |       |
| 15歳以上就業者数           | 100.0   | 15歳以上就業者数           | 100.0   |       |       |
| A 農業，林業             | 1.6     | A 農業，林業             | 1.5     |       |       |
| うち農業                | 1.5     | うち農業                | 1.4     |       |       |
| B 漁業                | 0.1     | B 漁業                | 0.1     |       |       |
| C 鉱業，採石業，砂利採取業      | 0.0     | C 鉱業，採石業，砂利採取業      | 0.0     |       |       |
| D 建設業               | 7.9     | D 建設業               | 7.8     |       |       |
| E 製造業               | 22.9    | E 製造業               | 23.2    |       |       |
| F 電気・ガス・熱供給・水道業     | 0.4     | F 電気・ガス・熱供給・水道業     | 0.4     |       |       |
| G 情報通信業             | 0.9     | G 情報通信業             | 1.0     |       |       |
| H 運輸業，郵便業           | 5.7     | H 運輸業，郵便業           | 5.6     |       |       |
| I 卸売業，小売業           | 17.2    | I 卸売業，小売業           | 16.6    |       |       |
| J 金融業，保険業           | 1.9     | J 金融業，保険業           | 1.8     |       |       |
| K 不動産業，物品賃貸業        | 1.2     | K 不動産業，物品賃貸業        | 1.4     |       |       |
| L 学術研究，専門・技術サービス業   | 2.5     | L 学術研究，専門・技術サービス業   | 2.4     |       |       |
| M 宿泊業，飲食サービス業       | 4.9     | M 宿泊業，飲食サービス業       | 4.8     |       |       |
| N 生活関連サービス業，娯楽業     | 3.6     | N 生活関連サービス業，娯楽業     | 3.4     |       |       |
| O 教育，学習支援業          | 4.0     | O 教育，学習支援業          | 4.1     |       |       |
| P 医療，福祉             | 11.1    | P 医療，福祉             | 13.1    |       |       |
| Q 複合サービス事業          | 0.7     | Q 複合サービス事業          | 0.8     |       |       |
| R サービス業（他に分類されないもの） | 4.9     | R サービス業（他に分類されないもの） | 5.3     |       |       |
| S 公務（他に分類されるものを除く）  | 2.3     | S 公務（他に分類されるものを除く）  | 2.2     |       |       |
| T 分類不能の産業           | 6.3     | T 分類不能の産業           | 4.5     |       |       |

構成比は分類不能の産業を含めている。

図 3 - 1 上位 6 業種構成比





【参考】

表 10-2 産業大分類別就業者数の推移

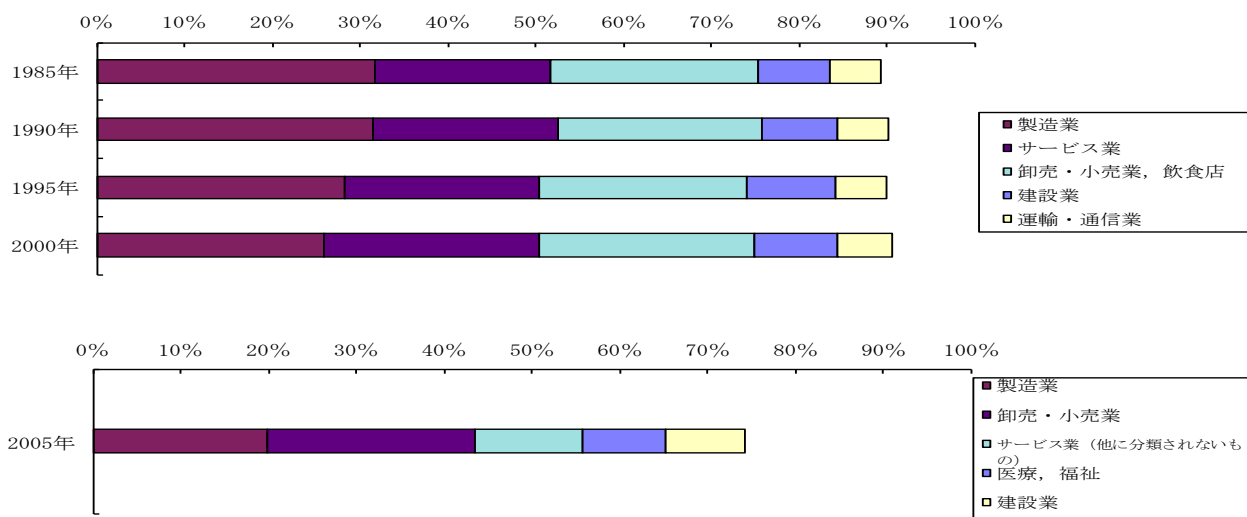
(単位：人，%)

(単位：人，%)

| 区 分              |         |         |         |         | 区 分                 | 2005年   |
|------------------|---------|---------|---------|---------|---------------------|---------|
|                  | 1985年   | 1990年   | 1995年   | 2000年   |                     |         |
| 15歳以上就業者数        | 173,425 | 180,580 | 190,612 | 187,835 | 15歳以上就業者数           | 202,448 |
| A 農業             | 6,929   | 4,746   | 4,785   | 3,548   | A 農業                | 2,980   |
| B 林業             | 93      | 69      | 66      | 39      | B 林業                | 27      |
| C 漁業             | 577     | 402     | 379     | 310     | C 漁業                | 395     |
| D 鉱業             | 59      | 66      | 42      | 43      | D 鉱業                | 19      |
| E 建設業            | 14,292  | 15,863  | 19,421  | 17,799  | E 建設業               | 18,455  |
| F 製造業            | 55,065  | 56,629  | 53,754  | 48,730  | F 製造業               | 47,978  |
| G 電気・ガス・熱供給・水道業  | 918     | 901     | 930     | 842     | G 電気・ガス・熱供給・水道業     | 733     |
| H 運輸・通信業         | 9,833   | 10,562  | 11,077  | 11,677  | H 情報通信業             | 2,534   |
| I 卸売・小売業，飲食店     | 41,045  | 41,961  | 45,255  | 45,981  | I 運輸業               | 11,030  |
| J 金融・保険業         | 4,375   | 5,030   | 5,088   | 4,632   | J 卸売・小売業            | 40,190  |
| K 不動産業           | 946     | 1,201   | 1,254   | 1,422   | K 金融・保険業            | 4,006   |
| L サービス業          | 34,566  | 38,098  | 42,335  | 46,094  | L 不動産業              | 1,635   |
| M 公務（他に分類されないもの） | 4,092   | 4,408   | 4,890   | 4,595   | M 飲食店，宿泊業           | 9,137   |
| N 分類不能の産業        | 635     | 644     | 1,336   | 2,123   | N 医療，福祉             | 19,154  |
|                  |         |         |         |         | O 教育，学習支援業          | 8,475   |
|                  |         |         |         |         | P 複合サービス事業          | 2,013   |
|                  |         |         |         |         | Q サービス業（他に分類されないもの） | 24,487  |
|                  |         |         |         |         | R 公務（他に分類されないもの）    | 5,335   |
|                  |         |         |         |         | S 分類不能の産業           | 3,865   |
| 15歳以上就業者数        | 100.0   | 100.0   | 100.0   | 100.0   | 15歳以上就業者数           | 100.0   |
| A 農業             | 4.0     | 2.6     | 2.5     | 1.9     | A 農業                | 1.5     |
| B 林業             | 0.1     | 0.0     | 0.0     | 0.0     | B 林業                | 0.0     |
| C 漁業             | 0.3     | 0.2     | 0.2     | 0.2     | C 漁業                | 0.2     |
| D 鉱業             | 0.0     | 0.0     | 0.0     | 0.0     | D 鉱業                | 0.0     |
| E 建設業            | 8.2     | 8.8     | 10.2    | 9.5     | E 建設業               | 9.1     |
| F 製造業            | 31.8    | 31.4    | 28.2    | 25.9    | F 製造業               | 23.7    |
| G 電気・ガス・熱供給・水道業  | 0.5     | 0.5     | 0.5     | 0.4     | G 電気・ガス・熱供給・水道業     | 0.4     |
| H 運輸・通信業         | 5.7     | 5.8     | 5.8     | 6.2     | H 情報通信業             | 1.3     |
| I 卸売・小売業，飲食店     | 23.7    | 23.2    | 23.7    | 24.5    | I 運輸業               | 5.4     |
| J 金融・保険業         | 2.5     | 2.8     | 2.7     | 2.5     | J 卸売・小売業            | 19.9    |
| K 不動産業           | 0.5     | 0.7     | 0.7     | 0.8     | K 金融・保険業            | 2.0     |
| L サービス業          | 19.9    | 21.1    | 22.2    | 24.5    | L 不動産業              | 0.8     |
| M 公務（他に分類されないもの） | 2.4     | 2.4     | 2.6     | 2.4     | M 飲食店，宿泊業           | 4.5     |
| N 分類不能の産業        | 0.4     | 0.4     | 0.7     | 1.1     | N 医療，福祉             | 9.5     |
|                  |         |         |         |         | O 教育，学習支援業          | 4.2     |
|                  |         |         |         |         | P 複合サービス事業          | 1.0     |
|                  |         |         |         |         | Q サービス業（他に分類されないもの） | 12.1    |
|                  |         |         |         |         | R 公務（他に分類されないもの）    | 2.6     |
|                  |         |         |         |         | S 分類不能の産業           | 1.9     |

構成比は分類不能の産業を含めている。

図 3-2 上位 5 業種構成比の推移



### 3 年齢階級別就業者数(産業大分類別)

～20歳から69歳，75歳から79歳までの各年齢階級で

製造業が構成比のトップを占める～

産業大分類別就業者数を男女別，年齢5歳階級別にみますと，男女とも「建設業」，「製造業」，「卸売業，小売業」は40～44歳の年齢階級が最も多くなっています。

また，「農業」，「建設業」，「製造業」はすべての年齢階級で男性が女性を上回っていますが，「宿泊業・飲食サービス業」はすべての年齢階級で，「医療・福祉」は15歳から79歳までの各年齢階級で女性が男性を上回っています。(図4，表11，12，13)

図4 年齢(5歳階級)，男女別就業者数

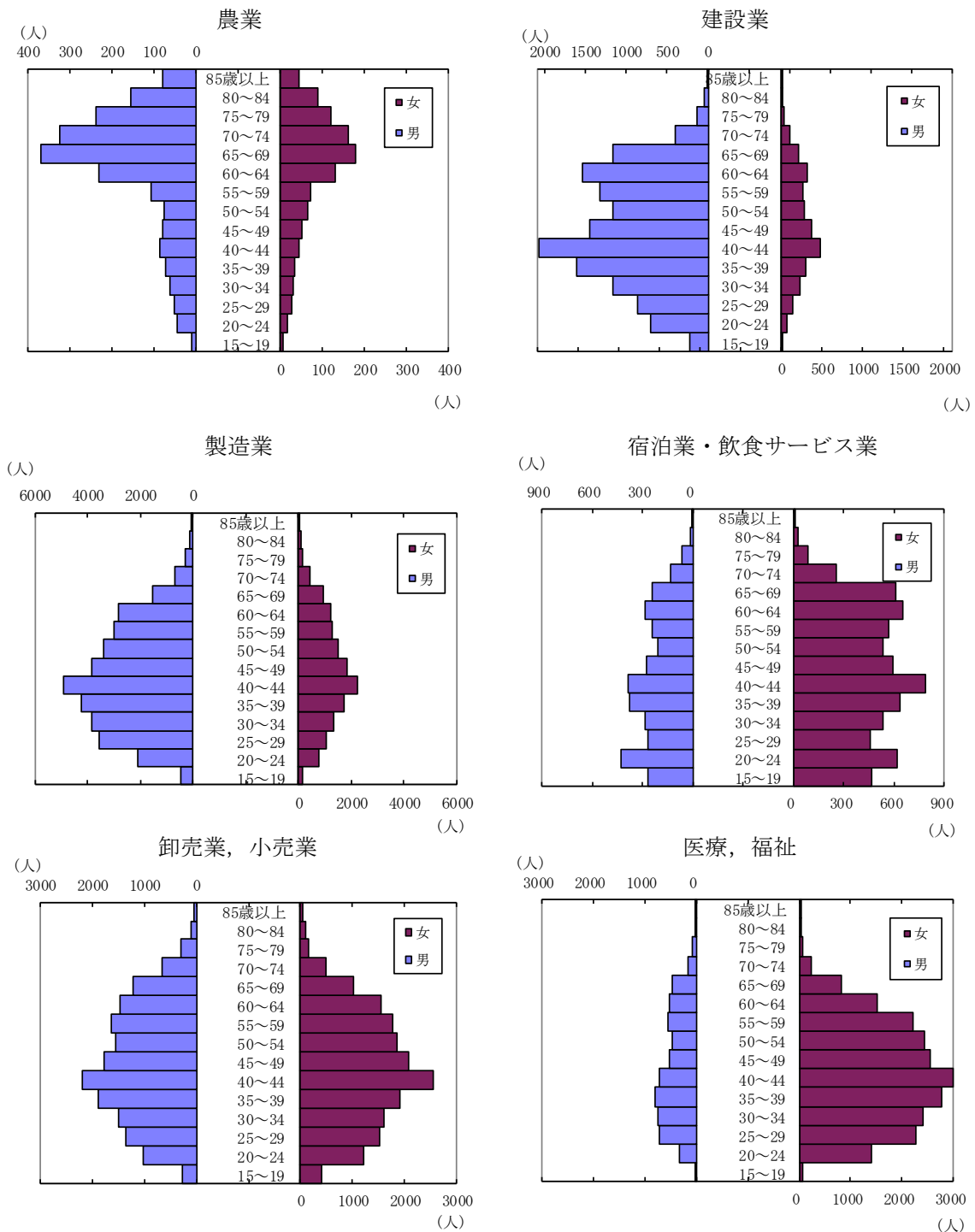


表 1 1 産業（大分類），年齢（5歳階級），男女別 15歳以上

(単位：人，%)

| 区 分     | 総 数     | 第 1 次 産 業 |             |       |       | 第 2 次 産 業 |                      |        |        | 計       | 電気・ガ<br>ス・熱供<br>給・水道業 | 情報通信<br>業 |
|---------|---------|-----------|-------------|-------|-------|-----------|----------------------|--------|--------|---------|-----------------------|-----------|
|         |         | 計         | 農 業，<br>林 業 | うち農業  | 漁 業   | 計         | 鉱業，採<br>石業，砂<br>利採取業 | 建設業    | 製造業    |         |                       |           |
| 総 数     | 213,452 | 3,365     | 3,137       | 3,075 | 228   | 66,376    | 39                   | 16,736 | 49,601 | 134,117 | 833                   | 2,108     |
| 15～19 歳 | 3,027   | 19        | 18          | 18    | 1     | 815       | 1                    | 232    | 582    | 1,884   | 7                     | 11        |
| 20～24   | 12,441  | 74        | 69          | 63    | 5     | 3,624     | 1                    | 761    | 2,862  | 7,944   | 35                    | 90        |
| 25～29   | 17,952  | 88        | 83          | 79    | 5     | 5,640     | 7                    | 1,013  | 4,620  | 11,402  | 66                    | 202       |
| 30～34   | 19,727  | 109       | 99          | 95    | 10    | 6,581     | 7                    | 1,398  | 5,176  | 12,236  | 71                    | 218       |
| 35～39   | 23,311  | 125       | 113         | 106   | 12    | 7,898     | 1                    | 1,920  | 5,977  | 14,487  | 95                    | 306       |
| 40～44   | 28,160  | 161       | 140         | 133   | 21    | 9,705     | 6                    | 2,556  | 7,143  | 17,292  | 103                   | 331       |
| 45～49   | 23,213  | 164       | 138         | 132   | 26    | 7,492     | 4                    | 1,816  | 5,672  | 14,755  | 114                   | 301       |
| 50～54   | 21,032  | 166       | 148         | 139   | 18    | 6,368     | 3                    | 1,442  | 4,923  | 13,836  | 99                    | 260       |
| 55～59   | 20,179  | 212       | 188         | 179   | 24    | 5,875     | 4                    | 1,601  | 4,270  | 13,506  | 107                   | 164       |
| 60～64   | 18,787  | 395       | 371         | 362   | 24    | 5,937     | 2                    | 1,852  | 4,083  | 11,797  | 102                   | 148       |
| 65～69   | 13,786  | 577       | 553         | 552   | 24    | 3,836     | 1                    | 1,393  | 2,442  | 8,619   | 21                    | 48        |
| 70～74   | 6,729   | 517       | 489         | 489   | 28    | 1,631     | 2                    | 502    | 1,127  | 3,937   | 7                     | 16        |
| 75～79   | 3,059   | 379       | 361         | 361   | 18    | 653       | -                    | 178    | 475    | 1,514   | 4                     | 8         |
| 80～84   | 1,396   | 249       | 242         | 242   | 7     | 231       | -                    | 53     | 178    | 608     | 1                     | 4         |
| 85歳以上   | 653     | 130       | 125         | 125   | 5     | 90        | -                    | 19     | 71     | 300     | 1                     | 1         |
|         |         |           |             |       |       | 構 成 比     |                      |        |        |         |                       |           |
| 総 数     | 100.0   | 100.0     | 100.0       | 100.0 | 100.0 | 100.0     | 100.0                | 100.0  | 100.0  | 100.0   | 100.0                 | 100.0     |
| 15～19 歳 | 1.4     | 0.6       | 0.6         | 0.6   | 0.4   | 1.2       | 2.6                  | 1.4    | 1.2    | 1.4     | 0.8                   | 0.5       |
| 20～24   | 5.8     | 2.2       | 2.2         | 2.0   | 2.2   | 5.5       | 2.6                  | 4.5    | 5.8    | 5.9     | 4.2                   | 4.3       |
| 25～29   | 8.4     | 2.6       | 2.6         | 2.6   | 2.2   | 8.5       | 17.9                 | 6.1    | 9.3    | 8.5     | 7.9                   | 9.6       |
| 30～34   | 9.2     | 3.2       | 3.2         | 3.1   | 4.4   | 9.9       | 17.9                 | 8.4    | 10.4   | 9.1     | 8.5                   | 10.3      |
| 35～39   | 10.9    | 3.7       | 3.6         | 3.4   | 5.3   | 11.9      | 2.6                  | 11.5   | 12.1   | 10.8    | 11.4                  | 14.5      |
| 40～44   | 13.2    | 4.8       | 4.5         | 4.3   | 9.2   | 14.6      | 15.4                 | 15.3   | 14.4   | 12.9    | 12.4                  | 15.7      |
| 45～49   | 10.9    | 4.9       | 4.4         | 4.3   | 11.4  | 11.3      | 10.3                 | 10.9   | 11.4   | 11.0    | 13.7                  | 14.3      |
| 50～54   | 9.9     | 4.9       | 4.7         | 4.5   | 7.9   | 9.6       | 7.7                  | 8.6    | 9.9    | 10.3    | 11.9                  | 12.3      |
| 55～59   | 9.5     | 6.3       | 6.0         | 5.8   | 10.5  | 8.9       | 10.3                 | 9.6    | 8.6    | 10.1    | 12.8                  | 7.8       |
| 60～64   | 8.8     | 11.7      | 11.8        | 11.8  | 10.5  | 8.9       | 5.1                  | 11.1   | 8.2    | 8.8     | 12.2                  | 7.0       |
| 65～69   | 6.5     | 17.1      | 17.6        | 18.0  | 10.5  | 5.8       | 2.6                  | 8.3    | 4.9    | 6.4     | 2.5                   | 2.3       |
| 70～74   | 3.2     | 15.4      | 15.6        | 15.9  | 12.3  | 2.5       | 5.1                  | 3.0    | 2.3    | 2.9     | 0.8                   | 0.8       |
| 75～79   | 1.4     | 11.3      | 11.5        | 11.7  | 7.9   | 1.0       | -                    | 1.1    | 1.0    | 1.1     | 0.5                   | 0.4       |
| 80～84   | 0.7     | 7.4       | 7.7         | 7.9   | 3.1   | 0.3       | -                    | 0.3    | 0.4    | 0.5     | 0.1                   | 0.2       |
| 85歳以上   | 0.3     | 3.9       | 4.0         | 4.1   | 2.2   | 0.1       | -                    | 0.1    | 0.1    | 0.2     | 0.1                   | 0.0       |
|         |         |           |             |       |       | 構 成 比     |                      |        |        |         |                       |           |
| 総 数     | 100.0   | 1.6       | 1.5         | 1.4   | 0.1   | 31.1      | 0.0                  | 7.8    | 23.2   | 62.8    | 0.4                   | 1.0       |
| 15～19 歳 | 100.0   | 0.6       | 0.6         | 0.6   | 0.0   | 26.9      | 0.0                  | 7.7    | 19.2   | 62.2    | 0.2                   | 0.4       |
| 20～24   | 100.0   | 0.6       | 0.6         | 0.5   | 0.0   | 29.1      | 0.0                  | 6.1    | 23.0   | 63.9    | 0.3                   | 0.7       |
| 25～29   | 100.0   | 0.5       | 0.5         | 0.4   | 0.0   | 31.4      | 0.0                  | 5.6    | 25.7   | 63.5    | 0.4                   | 1.1       |
| 30～34   | 100.0   | 0.6       | 0.5         | 0.5   | 0.1   | 33.4      | 0.0                  | 7.1    | 26.2   | 62.0    | 0.4                   | 1.1       |
| 35～39   | 100.0   | 0.5       | 0.5         | 0.5   | 0.1   | 33.9      | 0.0                  | 8.2    | 25.6   | 62.1    | 0.4                   | 1.3       |
| 40～44   | 100.0   | 0.6       | 0.5         | 0.5   | 0.1   | 34.5      | 0.0                  | 9.1    | 25.4   | 61.4    | 0.4                   | 1.2       |
| 45～49   | 100.0   | 0.7       | 0.6         | 0.6   | 0.1   | 32.3      | 0.0                  | 7.8    | 24.4   | 63.6    | 0.5                   | 1.3       |
| 50～54   | 100.0   | 0.8       | 0.7         | 0.7   | 0.1   | 30.3      | 0.0                  | 6.9    | 23.4   | 65.8    | 0.5                   | 1.2       |
| 55～59   | 100.0   | 1.1       | 0.9         | 0.9   | 0.1   | 29.1      | 0.0                  | 7.9    | 21.2   | 66.9    | 0.5                   | 0.8       |
| 60～64   | 100.0   | 2.1       | 2.0         | 1.9   | 0.1   | 31.6      | 0.0                  | 9.9    | 21.7   | 62.8    | 0.5                   | 0.8       |
| 65～69   | 100.0   | 4.2       | 4.0         | 4.0   | 0.2   | 27.8      | 0.0                  | 10.1   | 17.7   | 62.5    | 0.2                   | 0.3       |
| 70～74   | 100.0   | 7.7       | 7.3         | 7.3   | 0.4   | 24.2      | 0.0                  | 7.5    | 16.7   | 58.5    | 0.1                   | 0.2       |
| 75～79   | 100.0   | 12.4      | 11.8        | 11.8  | 0.6   | 21.3      | -                    | 5.8    | 15.5   | 49.5    | 0.1                   | 0.3       |
| 80～84   | 100.0   | 17.8      | 17.3        | 17.3  | 0.5   | 16.5      | -                    | 3.8    | 12.8   | 43.6    | 0.1                   | 0.3       |
| 85歳以上   | 100.0   | 19.9      | 19.1        | 19.1  | 0.8   | 13.8      | -                    | 2.9    | 10.9   | 45.9    | 0.2                   | 0.2       |

構成比は分類不能の産業を含めている。

# 就業者数，構成比（総数）

| 第 3 次 産 業   |             |             |                    |                                 |                     |                           |              |             |              |                               |                              | 分類不能<br>の産業 |
|-------------|-------------|-------------|--------------------|---------------------------------|---------------------|---------------------------|--------------|-------------|--------------|-------------------------------|------------------------------|-------------|
| 運輸業，<br>郵便業 | 卸売業，<br>小売業 | 金融業，<br>保険業 | 不動産<br>業，物品<br>賃貸業 | 学術研<br>究，専<br>門・技術<br>サービス<br>業 | 宿泊業，<br>飲食サー<br>ビス業 | 生活関連<br>サービス<br>業，娛樂<br>業 | 教育，学<br>習支援業 | 医 療，<br>福 祉 | 複合サー<br>ビス事業 | サービス<br>業（他に<br>分類され<br>ないもの） | 公務（他<br>に分類さ<br>れるもの<br>を除く） |             |
| 実 数         |             |             |                    |                                 |                     |                           |              |             |              |                               |                              |             |
| 11,905      | 35,327      | 3,827       | 2,884              | 5,048                           | 10,308              | 7,328                     | 8,660        | 28,033      | 1,787        | 11,284                        | 4,785                        | 9,594       |
| 63          | 666         | 4           | 13                 | 13                              | 735                 | 108                       | 49           | 94          | 3            | 104                           | 14                           | 309         |
| 404         | 2,244       | 197         | 104                | 157                             | 1,047               | 591                       | 559          | 1,732       | 96           | 415                           | 273                          | 799         |
| 733         | 2,882       | 386         | 160                | 362                             | 724                 | 611                       | 873          | 2,985       | 145          | 690                           | 583                          | 822         |
| 935         | 3,110       | 368         | 190                | 415                             | 819                 | 708                       | 735          | 3,160       | 146          | 840                           | 521                          | 801         |
| 1,256       | 3,804       | 351         | 223                | 572                             | 1,010               | 729                       | 715          | 3,601       | 204          | 1,137                         | 484                          | 801         |
| 1,733       | 4,733       | 540         | 290                | 665                             | 1,176               | 795                       | 929          | 3,702       | 288          | 1,360                         | 647                          | 1,002       |
| 1,585       | 3,836       | 550         | 249                | 571                             | 871                 | 733                       | 935          | 3,080       | 218          | 1,111                         | 601                          | 802         |
| 1,481       | 3,419       | 570         | 227                | 518                             | 742                 | 581                       | 1,191        | 2,923       | 268          | 1,044                         | 513                          | 662         |
| 1,291       | 3,426       | 400         | 268                | 520                             | 813                 | 552                       | 1,352        | 2,752       | 223          | 1,084                         | 554                          | 586         |
| 1,193       | 3,020       | 250         | 350                | 573                             | 933                 | 563                       | 676          | 2,053       | 154          | 1,391                         | 391                          | 658         |
| 861         | 2,251       | 131         | 348                | 411                             | 856                 | 645                       | 355          | 1,298       | 32           | 1,232                         | 130                          | 754         |
| 294         | 1,145       | 58          | 217                | 156                             | 387                 | 428                       | 184          | 412         | 8            | 572                           | 53                           | 644         |
| 49          | 461         | 16          | 123                | 61                              | 145                 | 213                       | 64           | 149         | -            | 201                           | 20                           | 513         |
| 21          | 221         | 4           | 67                 | 33                              | 37                  | 57                        | 35           | 55          | 1            | 71                            | 1                            | 308         |
| 6           | 109         | 2           | 55                 | 21                              | 13                  | 14                        | 8            | 37          | 1            | 32                            | -                            | 133         |
| 構 成 比       |             |             |                    |                                 |                     |                           |              |             |              |                               |                              |             |
| 100.0       | 100.0       | 100.0       | 100.0              | 100.0                           | 100.0               | 100.0                     | 100.0        | 100.0       | 100.0        | 100.0                         | 100.0                        | 100.0       |
| 0.5         | 1.9         | 0.1         | 0.5                | 0.3                             | 7.1                 | 1.5                       | 0.6          | 0.3         | 0.2          | 0.9                           | 0.3                          | 3.2         |
| 3.4         | 6.4         | 5.1         | 3.6                | 3.1                             | 10.2                | 8.1                       | 6.5          | 6.2         | 5.4          | 3.7                           | 5.7                          | 8.3         |
| 6.2         | 8.2         | 10.1        | 5.5                | 7.2                             | 7.0                 | 8.3                       | 10.1         | 10.6        | 8.1          | 6.1                           | 12.2                         | 8.6         |
| 7.9         | 8.8         | 9.6         | 6.6                | 8.2                             | 7.9                 | 9.7                       | 8.5          | 11.3        | 8.2          | 7.4                           | 10.9                         | 8.3         |
| 10.6        | 10.8        | 9.2         | 7.7                | 11.3                            | 9.8                 | 9.9                       | 8.3          | 12.8        | 11.4         | 10.1                          | 10.1                         | 8.3         |
| 14.6        | 13.4        | 14.1        | 10.1               | 13.2                            | 11.4                | 10.8                      | 10.7         | 13.2        | 16.1         | 12.1                          | 13.5                         | 10.4        |
| 13.3        | 10.9        | 14.4        | 8.6                | 11.3                            | 8.4                 | 10.0                      | 10.8         | 11.0        | 12.2         | 9.8                           | 12.6                         | 8.4         |
| 12.4        | 9.7         | 14.9        | 7.9                | 10.3                            | 7.2                 | 7.9                       | 13.8         | 10.4        | 15.0         | 9.3                           | 10.7                         | 6.9         |
| 10.8        | 9.7         | 10.5        | 9.3                | 10.3                            | 7.9                 | 7.5                       | 15.6         | 9.8         | 12.5         | 9.6                           | 11.6                         | 6.1         |
| 10.0        | 8.5         | 6.5         | 12.1               | 11.4                            | 9.1                 | 7.7                       | 7.8          | 7.3         | 8.6          | 12.3                          | 8.2                          | 6.9         |
| 7.2         | 6.4         | 3.4         | 12.1               | 8.1                             | 8.3                 | 8.8                       | 4.1          | 4.6         | 1.8          | 10.9                          | 2.7                          | 7.9         |
| 2.5         | 3.2         | 1.5         | 7.5                | 3.1                             | 3.8                 | 5.8                       | 2.1          | 1.5         | 0.4          | 5.1                           | 1.1                          | 6.7         |
| 0.4         | 1.3         | 0.4         | 4.3                | 1.2                             | 1.4                 | 2.9                       | 0.7          | 0.5         | -            | 1.8                           | 0.4                          | 5.3         |
| 0.2         | 0.6         | 0.1         | 2.3                | 0.7                             | 0.4                 | 0.8                       | 0.4          | 0.2         | 0.1          | 0.6                           | 0.0                          | 3.2         |
| 0.1         | 0.3         | 0.1         | 1.9                | 0.4                             | 0.1                 | 0.2                       | 0.1          | 0.1         | 0.1          | 0.3                           | -                            | 1.4         |
| 構 成 比       |             |             |                    |                                 |                     |                           |              |             |              |                               |                              |             |
| 5.6         | 16.6        | 1.8         | 1.4                | 2.4                             | 4.8                 | 3.4                       | 4.1          | 13.1        | 0.8          | 5.3                           | 2.2                          | 4.5         |
| 2.1         | 22.0        | 0.1         | 0.4                | 0.4                             | 24.3                | 3.6                       | 1.6          | 3.1         | 0.1          | 3.4                           | 0.5                          | 10.2        |
| 3.2         | 18.0        | 1.6         | 0.8                | 1.3                             | 8.4                 | 4.8                       | 4.5          | 13.9        | 0.8          | 3.3                           | 2.2                          | 6.4         |
| 4.1         | 16.1        | 2.2         | 0.9                | 2.0                             | 4.0                 | 3.4                       | 4.9          | 16.6        | 0.8          | 3.8                           | 3.2                          | 4.6         |
| 4.7         | 15.8        | 1.9         | 1.0                | 2.1                             | 4.2                 | 3.6                       | 3.7          | 16.0        | 0.7          | 4.3                           | 2.6                          | 4.1         |
| 5.4         | 16.3        | 1.5         | 1.0                | 2.5                             | 4.3                 | 3.1                       | 3.1          | 15.4        | 0.9          | 4.9                           | 2.1                          | 3.4         |
| 6.2         | 16.8        | 1.9         | 1.0                | 2.4                             | 4.2                 | 2.8                       | 3.3          | 13.1        | 1.0          | 4.8                           | 2.3                          | 3.6         |
| 6.8         | 16.5        | 2.4         | 1.1                | 2.5                             | 3.8                 | 3.2                       | 4.0          | 13.3        | 0.9          | 4.8                           | 2.6                          | 3.5         |
| 7.0         | 16.3        | 2.7         | 1.1                | 2.5                             | 3.5                 | 2.8                       | 5.7          | 13.9        | 1.3          | 5.0                           | 2.4                          | 3.1         |
| 6.4         | 17.0        | 2.0         | 1.3                | 2.6                             | 4.0                 | 2.7                       | 6.7          | 13.6        | 1.1          | 5.4                           | 2.7                          | 2.9         |
| 6.4         | 16.1        | 1.3         | 1.9                | 3.0                             | 5.0                 | 3.0                       | 3.6          | 10.9        | 0.8          | 7.4                           | 2.1                          | 3.5         |
| 6.2         | 16.3        | 1.0         | 2.5                | 3.0                             | 6.2                 | 4.7                       | 2.6          | 9.4         | 0.2          | 8.9                           | 0.9                          | 5.5         |
| 4.4         | 17.0        | 0.9         | 3.2                | 2.3                             | 5.8                 | 6.4                       | 2.7          | 6.1         | 0.1          | 8.5                           | 0.8                          | 9.6         |
| 1.6         | 15.1        | 0.5         | 4.0                | 2.0                             | 4.7                 | 7.0                       | 2.1          | 4.9         | -            | 6.6                           | 0.7                          | 16.8        |
| 1.5         | 15.8        | 0.3         | 4.8                | 2.4                             | 2.7                 | 4.1                       | 2.5          | 3.9         | 0.1          | 5.1                           | 0.1                          | 22.1        |
| 0.9         | 16.7        | 0.3         | 8.4                | 3.2                             | 2.0                 | 2.1                       | 1.2          | 5.7         | 0.2          | 4.9                           | -                            | 20.4        |

構成比は分類不能の産業を含めている。

表 1 2 産業（大分類），年齢（5歳階級），男女別 15歳以上

(単位：人，%)

| 区 分     | 総 数     | 第 1 次 産 業 |             |         |       | 第 2 次 産 業 |                      |        |        | 計      | 電気・ガ<br>ス・熱供<br>給・水道業 | 情報通信<br>業 |
|---------|---------|-----------|-------------|---------|-------|-----------|----------------------|--------|--------|--------|-----------------------|-----------|
|         |         | 計         | 農 業，<br>林 業 | う ち 農 業 | 漁 業   | 計         | 鉱業，採<br>石業，砂<br>利採取業 | 建設業    | 製造業    |        |                       |           |
| 実 数     |         |           |             |         |       |           |                      |        |        |        |                       |           |
| 男       | 119,401 | 2,237     | 2,051       | 1,998   | 186   | 48,789    | 35                   | 13,877 | 34,877 | 63,022 | 711                   | 1,447     |
| 15～19 歳 | 1,638   | 13        | 12          | 12      | 1     | 673       | 1                    | 224    | 448    | 789    | 7                     | 9         |
| 20～24   | 6,604   | 56        | 51          | 45      | 5     | 2,809     | 1                    | 698    | 2,110  | 3,322  | 28                    | 61        |
| 25～29   | 10,079  | 60        | 56          | 53      | 4     | 4,420     | 7                    | 871    | 3,542  | 5,106  | 56                    | 123       |
| 30～34   | 11,231  | 77        | 67          | 64      | 10    | 5,016     | 6                    | 1,162  | 3,848  | 5,663  | 59                    | 146       |
| 35～39   | 13,109  | 89        | 77          | 72      | 12    | 5,871     | 1                    | 1,613  | 4,257  | 6,681  | 83                    | 190       |
| 40～44   | 15,376  | 110       | 93          | 88      | 17    | 6,986     | 5                    | 2,073  | 4,908  | 7,717  | 84                    | 213       |
| 45～49   | 12,312  | 105       | 85          | 79      | 20    | 5,287     | 4                    | 1,445  | 3,838  | 6,483  | 93                    | 213       |
| 50～54   | 11,260  | 99        | 82          | 75      | 17    | 4,555     | 3                    | 1,163  | 3,389  | 6,211  | 82                    | 199       |
| 55～59   | 11,280  | 134       | 116         | 108     | 18    | 4,341     | 4                    | 1,334  | 3,003  | 6,471  | 95                    | 130       |
| 60～64   | 11,187  | 256       | 241         | 232     | 15    | 4,395     | 1                    | 1,538  | 2,856  | 6,179  | 95                    | 110       |
| 65～69   | 8,252   | 394       | 372         | 371     | 22    | 2,694     | -                    | 1,171  | 1,523  | 4,761  | 18                    | 33        |
| 70～74   | 4,033   | 346       | 326         | 326     | 20    | 1,092     | 2                    | 400    | 690    | 2,261  | 6                     | 11        |
| 75～79   | 1,864   | 256       | 240         | 240     | 16    | 453       | -                    | 137    | 316    | 872    | 3                     | 5         |
| 80～84   | 804     | 159       | 154         | 154     | 5     | 143       | -                    | 38     | 105    | 338    | 1                     | 3         |
| 85歳以上   | 372     | 83        | 79          | 79      | 4     | 54        | -                    | 10     | 44     | 168    | 1                     | 1         |
| 構 成 比   |         |           |             |         |       |           |                      |        |        |        |                       |           |
| 男       | 100.0   | 100.0     | 100.0       | 100.0   | 100.0 | 100.0     | 100.0                | 100.0  | 100.0  | 100.0  | 100.0                 | 100.0     |
| 15～19 歳 | 1.4     | 0.6       | 0.6         | 0.6     | 0.5   | 1.4       | 2.9                  | 1.6    | 1.3    | 1.3    | 1.0                   | 0.6       |
| 20～24   | 5.5     | 2.5       | 2.5         | 2.3     | 2.7   | 5.8       | 2.9                  | 5.0    | 6.0    | 5.3    | 3.9                   | 4.2       |
| 25～29   | 8.4     | 2.7       | 2.7         | 2.7     | 2.2   | 9.1       | 20.0                 | 6.3    | 10.2   | 8.1    | 7.9                   | 8.5       |
| 30～34   | 9.4     | 3.4       | 3.3         | 3.2     | 5.4   | 10.3      | 17.1                 | 8.4    | 11.0   | 9.0    | 8.3                   | 10.1      |
| 35～39   | 11.0    | 4.0       | 3.8         | 3.6     | 6.5   | 12.0      | 2.9                  | 11.6   | 12.2   | 10.6   | 11.7                  | 13.1      |
| 40～44   | 12.9    | 4.9       | 4.5         | 4.4     | 9.1   | 14.3      | 14.3                 | 14.9   | 14.1   | 12.2   | 11.8                  | 14.7      |
| 45～49   | 10.3    | 4.7       | 4.1         | 4.0     | 10.8  | 10.8      | 11.4                 | 10.4   | 11.0   | 10.3   | 13.1                  | 14.7      |
| 50～54   | 9.4     | 4.4       | 4.0         | 3.8     | 9.1   | 9.3       | 8.6                  | 8.4    | 9.7    | 9.9    | 11.5                  | 13.8      |
| 55～59   | 9.4     | 6.0       | 5.7         | 5.4     | 9.7   | 8.9       | 11.4                 | 9.6    | 8.6    | 10.3   | 13.4                  | 9.0       |
| 60～64   | 9.4     | 11.4      | 11.8        | 11.6    | 8.1   | 9.0       | 2.9                  | 11.1   | 8.2    | 9.8    | 13.4                  | 7.6       |
| 65～69   | 6.9     | 17.6      | 18.1        | 18.6    | 11.8  | 5.5       | -                    | 8.4    | 4.4    | 7.6    | 2.5                   | 2.3       |
| 70～74   | 3.4     | 15.5      | 15.9        | 16.3    | 10.8  | 2.2       | 5.7                  | 2.9    | 2.0    | 3.6    | 0.8                   | 0.8       |
| 75～79   | 1.6     | 11.4      | 11.7        | 12.0    | 8.6   | 0.9       | -                    | 1.0    | 0.9    | 1.4    | 0.4                   | 0.3       |
| 80～84   | 0.7     | 7.1       | 7.5         | 7.7     | 2.7   | 0.3       | -                    | 0.3    | 0.3    | 0.5    | 0.1                   | 0.2       |
| 85歳以上   | 0.3     | 3.7       | 3.9         | 4.0     | 2.2   | 0.1       | -                    | 0.1    | 0.1    | 0.3    | 0.1                   | 0.1       |
| 構 成 比   |         |           |             |         |       |           |                      |        |        |        |                       |           |
| 男       | 100.0   | 1.9       | 1.7         | 1.7     | 0.2   | 40.9      | 0.0                  | 11.6   | 29.2   | 52.8   | 0.6                   | 1.2       |
| 15～19 歳 | 100.0   | 0.8       | 0.7         | 0.7     | 0.1   | 41.1      | 0.1                  | 13.7   | 27.4   | 48.2   | 0.4                   | 0.5       |
| 20～24   | 100.0   | 0.8       | 0.8         | 0.7     | 0.1   | 42.5      | 0.0                  | 10.6   | 32.0   | 50.3   | 0.4                   | 0.9       |
| 25～29   | 100.0   | 0.6       | 0.6         | 0.5     | 0.0   | 43.9      | 0.1                  | 8.6    | 35.1   | 50.7   | 0.6                   | 1.2       |
| 30～34   | 100.0   | 0.7       | 0.6         | 0.6     | 0.1   | 44.7      | 0.1                  | 10.3   | 34.3   | 50.4   | 0.5                   | 1.3       |
| 35～39   | 100.0   | 0.7       | 0.6         | 0.5     | 0.1   | 44.8      | 0.0                  | 12.3   | 32.5   | 51.0   | 0.6                   | 1.4       |
| 40～44   | 100.0   | 0.7       | 0.6         | 0.6     | 0.1   | 45.4      | 0.0                  | 13.5   | 31.9   | 50.2   | 0.5                   | 1.4       |
| 45～49   | 100.0   | 0.9       | 0.7         | 0.6     | 0.2   | 42.9      | 0.0                  | 11.7   | 31.2   | 52.7   | 0.8                   | 1.7       |
| 50～54   | 100.0   | 0.9       | 0.7         | 0.7     | 0.2   | 40.5      | 0.0                  | 10.3   | 30.1   | 55.2   | 0.7                   | 1.8       |
| 55～59   | 100.0   | 1.2       | 1.0         | 1.0     | 0.2   | 38.5      | 0.0                  | 11.8   | 26.6   | 57.4   | 0.8                   | 1.2       |
| 60～64   | 100.0   | 2.3       | 2.2         | 2.1     | 0.1   | 39.3      | 0.0                  | 13.7   | 25.5   | 55.2   | 0.8                   | 1.0       |
| 65～69   | 100.0   | 4.8       | 4.5         | 4.5     | 0.3   | 32.6      | -                    | 14.2   | 18.5   | 57.7   | 0.2                   | 0.4       |
| 70～74   | 100.0   | 8.6       | 8.1         | 8.1     | 0.5   | 27.1      | 0.0                  | 9.9    | 17.1   | 56.1   | 0.1                   | 0.3       |
| 75～79   | 100.0   | 13.7      | 12.9        | 12.9    | 0.9   | 24.3      | -                    | 7.3    | 17.0   | 46.8   | 0.2                   | 0.3       |
| 80～84   | 100.0   | 19.8      | 19.2        | 19.2    | 0.6   | 17.8      | -                    | 4.7    | 13.1   | 42.0   | 0.1                   | 0.4       |
| 85歳以上   | 100.0   | 22.3      | 21.2        | 21.2    | 1.1   | 14.5      | -                    | 2.7    | 11.8   | 45.2   | 0.3                   | 0.3       |

構成比は分類不能の産業を含めている。

# 就業者数，構成比（男）

| 第 3 次 産 業   |             |             |                    |                                 |                     |                           |              |             |              |                               |                              | 分類不能<br>の産業 |
|-------------|-------------|-------------|--------------------|---------------------------------|---------------------|---------------------------|--------------|-------------|--------------|-------------------------------|------------------------------|-------------|
| 運輸業，<br>郵便業 | 卸売業，<br>小売業 | 金融業，<br>保険業 | 不動産<br>業，物品<br>賃貸業 | 学術研<br>究，専<br>門・技術<br>サービス<br>業 | 宿泊業，<br>飲食サー<br>ビス業 | 生活関連<br>サービス<br>業，娛樂<br>業 | 教育，学<br>習支援業 | 医 療，<br>福 祉 | 複合サー<br>ビス事業 | サービス<br>業（他に<br>分類され<br>ないもの） | 公務（他<br>に分類さ<br>れるもの<br>を除く） |             |
| 実 数         |             |             |                    |                                 |                     |                           |              |             |              |                               |                              |             |
| 9,847       | 17,023      | 1,686       | 1,581              | 3,210                           | 3,502               | 2,701                     | 3,424        | 6,200       | 1,068        | 7,353                         | 3,269                        | 5,353       |
| 59          | 264         | -           | 6                  | 8                               | 269                 | 40                        | 14           | 23          | 2            | 80                            | 8                            | 163         |
| 332         | 1,022       | 88          | 47                 | 68                              | 429                 | 227                       | 166          | 319         | 49           | 308                           | 178                          | 417         |
| 599         | 1,354       | 154         | 86                 | 201                             | 269                 | 235                       | 329          | 718         | 86           | 503                           | 393                          | 493         |
| 770         | 1,500       | 171         | 111                | 238                             | 285                 | 275                       | 289          | 761         | 89           | 592                           | 377                          | 475         |
| 1,015       | 1,887       | 145         | 128                | 320                             | 378                 | 266                       | 244          | 817         | 135          | 737                           | 336                          | 468         |
| 1,382       | 2,190       | 208         | 155                | 377                             | 389                 | 291                       | 297          | 717         | 167          | 841                           | 406                          | 563         |
| 1,253       | 1,767       | 259         | 127                | 328                             | 277                 | 228                       | 285          | 525         | 110          | 631                           | 387                          | 437         |
| 1,217       | 1,557       | 252         | 110                | 331                             | 213                 | 180                       | 490          | 472         | 157          | 604                           | 347                          | 395         |
| 1,088       | 1,648       | 187         | 133                | 368                             | 245                 | 186                       | 583          | 545         | 140          | 704                           | 419                          | 334         |
| 1,042       | 1,478       | 126         | 191                | 436                             | 285                 | 193                       | 359          | 538         | 102          | 934                           | 290                          | 357         |
| 769         | 1,235       | 55          | 219                | 320                             | 245                 | 258                       | 209          | 468         | 21           | 822                           | 89                           | 403         |
| 256         | 658         | 29          | 134                | 124                             | 136                 | 188                       | 118          | 167         | 8            | 400                           | 26                           | 334         |
| 44          | 294         | 7           | 69                 | 46                              | 64                  | 99                        | 24           | 74          | -            | 131                           | 12                           | 283         |
| 16          | 117         | 3           | 41                 | 25                              | 14                  | 27                        | 11           | 33          | 1            | 45                            | 1                            | 164         |
| 5           | 52          | 2           | 24                 | 20                              | 4                   | 8                         | 6            | 23          | 1            | 21                            | -                            | 67          |
| 構 成 比       |             |             |                    |                                 |                     |                           |              |             |              |                               |                              |             |
| 100.0       | 100.0       | 100.0       | 100.0              | 100.0                           | 100.0               | 100.0                     | 100.0        | 100.0       | 100.0        | 100.0                         | 100.0                        | 100.0       |
| 0.6         | 1.6         | -           | 0.4                | 0.2                             | 7.7                 | 1.5                       | 0.4          | 0.4         | 0.2          | 1.1                           | 0.2                          | 3.0         |
| 3.4         | 6.0         | 5.2         | 3.0                | 2.1                             | 12.3                | 8.4                       | 4.8          | 5.1         | 4.6          | 4.2                           | 5.4                          | 7.8         |
| 6.1         | 8.0         | 9.1         | 5.4                | 6.3                             | 7.7                 | 8.7                       | 9.6          | 11.6        | 8.1          | 6.8                           | 12.0                         | 9.2         |
| 7.8         | 8.8         | 10.1        | 7.0                | 7.4                             | 8.1                 | 10.2                      | 8.4          | 12.3        | 8.3          | 8.1                           | 11.5                         | 8.9         |
| 10.3        | 11.1        | 8.6         | 8.1                | 10.0                            | 10.8                | 9.8                       | 7.1          | 13.2        | 12.6         | 10.0                          | 10.3                         | 8.7         |
| 14.0        | 12.9        | 12.3        | 9.8                | 11.7                            | 11.1                | 10.8                      | 8.7          | 11.6        | 15.6         | 11.4                          | 12.4                         | 10.5        |
| 12.7        | 10.4        | 15.4        | 8.0                | 10.2                            | 7.9                 | 8.4                       | 8.3          | 8.5         | 10.3         | 8.6                           | 11.8                         | 8.2         |
| 12.4        | 9.1         | 14.9        | 7.0                | 10.3                            | 6.1                 | 6.7                       | 14.3         | 7.6         | 14.7         | 8.2                           | 10.6                         | 7.4         |
| 11.0        | 9.7         | 11.1        | 8.4                | 11.5                            | 7.0                 | 6.9                       | 17.0         | 8.8         | 13.1         | 9.6                           | 12.8                         | 6.2         |
| 10.6        | 8.7         | 7.5         | 12.1               | 13.6                            | 8.1                 | 7.1                       | 10.5         | 8.7         | 9.6          | 12.7                          | 8.9                          | 6.7         |
| 7.8         | 7.3         | 3.3         | 13.9               | 10.0                            | 7.0                 | 9.6                       | 6.1          | 7.5         | 2.0          | 11.2                          | 2.7                          | 7.5         |
| 2.6         | 3.9         | 1.7         | 8.5                | 3.9                             | 3.9                 | 7.0                       | 3.4          | 2.7         | 0.7          | 5.4                           | 0.8                          | 6.2         |
| 0.4         | 1.7         | 0.4         | 4.4                | 1.4                             | 1.8                 | 3.7                       | 0.7          | 1.2         | -            | 1.8                           | 0.4                          | 5.3         |
| 0.2         | 0.7         | 0.2         | 2.6                | 0.8                             | 0.4                 | 1.0                       | 0.3          | 0.5         | 0.1          | 0.6                           | 0.0                          | 3.1         |
| 0.1         | 0.3         | 0.1         | 1.5                | 0.6                             | 0.1                 | 0.3                       | 0.2          | 0.4         | 0.1          | 0.3                           | -                            | 1.3         |
| 構 成 比       |             |             |                    |                                 |                     |                           |              |             |              |                               |                              |             |
| 8.2         | 14.3        | 1.4         | 1.3                | 2.7                             | 2.9                 | 2.3                       | 2.9          | 5.2         | 0.9          | 6.2                           | 2.7                          | 4.5         |
| 3.6         | 16.1        | -           | 0.4                | 0.5                             | 16.4                | 2.4                       | 0.9          | 1.4         | 0.1          | 4.9                           | 0.5                          | 10.0        |
| 5.0         | 15.5        | 1.3         | 0.7                | 1.0                             | 6.5                 | 3.4                       | 2.5          | 4.8         | 0.7          | 4.7                           | 2.7                          | 6.3         |
| 5.9         | 13.4        | 1.5         | 0.9                | 2.0                             | 2.7                 | 2.3                       | 3.3          | 7.1         | 0.9          | 5.0                           | 3.9                          | 4.9         |
| 6.9         | 13.4        | 1.5         | 1.0                | 2.1                             | 2.5                 | 2.4                       | 2.6          | 6.8         | 0.8          | 5.3                           | 3.4                          | 4.2         |
| 7.7         | 14.4        | 1.1         | 1.0                | 2.4                             | 2.9                 | 2.0                       | 1.9          | 6.2         | 1.0          | 5.6                           | 2.6                          | 3.6         |
| 9.0         | 14.2        | 1.4         | 1.0                | 2.5                             | 2.5                 | 1.9                       | 1.9          | 4.7         | 1.1          | 5.5                           | 2.6                          | 3.7         |
| 10.2        | 14.4        | 2.1         | 1.0                | 2.7                             | 2.2                 | 1.9                       | 2.3          | 4.3         | 0.9          | 5.1                           | 3.1                          | 3.5         |
| 10.8        | 13.8        | 2.2         | 1.0                | 2.9                             | 1.9                 | 1.6                       | 4.4          | 4.2         | 1.4          | 5.4                           | 3.1                          | 3.5         |
| 9.6         | 14.6        | 1.7         | 1.2                | 3.3                             | 2.2                 | 1.6                       | 5.2          | 4.8         | 1.2          | 6.2                           | 3.7                          | 3.0         |
| 9.3         | 13.2        | 1.1         | 1.7                | 3.9                             | 2.5                 | 1.7                       | 3.2          | 4.8         | 0.9          | 8.3                           | 2.6                          | 3.2         |
| 9.3         | 15.0        | 0.7         | 2.7                | 3.9                             | 3.0                 | 3.1                       | 2.5          | 5.7         | 0.3          | 10.0                          | 1.1                          | 4.9         |
| 6.3         | 16.3        | 0.7         | 3.3                | 3.1                             | 3.4                 | 4.7                       | 2.9          | 4.1         | 0.2          | 9.9                           | 0.6                          | 8.3         |
| 2.4         | 15.8        | 0.4         | 3.7                | 2.5                             | 3.4                 | 5.3                       | 1.3          | 4.0         | -            | 7.0                           | 0.6                          | 15.2        |
| 2.0         | 14.6        | 0.4         | 5.1                | 3.1                             | 1.7                 | 3.4                       | 1.4          | 4.1         | 0.1          | 5.6                           | 0.1                          | 20.4        |
| 1.3         | 14.0        | 0.5         | 6.5                | 5.4                             | 1.1                 | 2.2                       | 1.6          | 6.2         | 0.3          | 5.6                           | -                            | 18.0        |

構成比は分類不能の産業を含めている。

表 1 3 産業（大分類），年齢（5歳階級），男女別 15歳以上

(単位：人，%)

| 区 分     | 総 数    | 第 1 次 産 業 |             |       |       | 第 2 次 産 業 |                      |       |        | 計      | 電気・ガ<br>ス・熱供<br>給・水道業 | 情報通信<br>業 |
|---------|--------|-----------|-------------|-------|-------|-----------|----------------------|-------|--------|--------|-----------------------|-----------|
|         |        | 計         | 農 業，<br>林 業 | うち農業  | 漁 業   | 計         | 鉱業，採<br>石業，砂<br>利採取業 | 建設業   | 製造業    |        |                       |           |
| 実 数     |        |           |             |       |       |           |                      |       |        |        |                       |           |
| 女       | 94,051 | 1,128     | 1,086       | 1,077 | 42    | 17,587    | 4                    | 2,859 | 14,724 | 71,095 | 122                   | 661       |
| 15～19 歳 | 1,389  | 6         | 6           | 6     | -     | 142       | -                    | 8     | 134    | 1,095  | -                     | 2         |
| 20～24   | 5,837  | 18        | 18          | 18    | -     | 815       | -                    | 63    | 752    | 4,622  | 7                     | 29        |
| 25～29   | 7,873  | 28        | 27          | 26    | 1     | 1,220     | -                    | 142   | 1,078  | 6,296  | 10                    | 79        |
| 30～34   | 8,496  | 32        | 32          | 31    | -     | 1,565     | 1                    | 236   | 1,328  | 6,573  | 12                    | 72        |
| 35～39   | 10,202 | 36        | 36          | 34    | -     | 2,027     | -                    | 307   | 1,720  | 7,806  | 12                    | 116       |
| 40～44   | 12,784 | 51        | 47          | 45    | 4     | 2,719     | 1                    | 483   | 2,235  | 9,575  | 19                    | 118       |
| 45～49   | 10,901 | 59        | 53          | 53    | 6     | 2,205     | -                    | 371   | 1,834  | 8,272  | 21                    | 88        |
| 50～54   | 9,772  | 67        | 66          | 64    | 1     | 1,813     | -                    | 279   | 1,534  | 7,625  | 17                    | 61        |
| 55～59   | 8,899  | 78        | 72          | 71    | 6     | 1,534     | -                    | 267   | 1,267  | 7,035  | 12                    | 34        |
| 60～64   | 7,600  | 139       | 130         | 130   | 9     | 1,542     | 1                    | 314   | 1,227  | 5,618  | 7                     | 38        |
| 65～69   | 5,534  | 183       | 181         | 181   | 2     | 1,142     | 1                    | 222   | 919    | 3,858  | 3                     | 15        |
| 70～74   | 2,696  | 171       | 163         | 163   | 8     | 539       | -                    | 102   | 437    | 1,676  | 1                     | 5         |
| 75～79   | 1,195  | 123       | 121         | 121   | 2     | 200       | -                    | 41    | 159    | 642    | 1                     | 3         |
| 80～84   | 592    | 90        | 88          | 88    | 2     | 88        | -                    | 15    | 73     | 270    | -                     | 1         |
| 85歳以上   | 281    | 47        | 46          | 46    | 1     | 36        | -                    | 9     | 27     | 132    | -                     | -         |
| 構 成 比   |        |           |             |       |       |           |                      |       |        |        |                       |           |
| 女       | 100.0  | 100.0     | 100.0       | 100.0 | 100.0 | 100.0     | 100.0                | 100.0 | 100.0  | 100.0  | 100.0                 | 100.0     |
| 15～19 歳 | 1.5    | 0.5       | 0.6         | 0.6   | -     | 0.8       | -                    | 0.3   | 0.9    | 1.5    | -                     | 0.3       |
| 20～24   | 6.2    | 1.6       | 1.7         | 1.7   | -     | 4.6       | -                    | 2.2   | 5.1    | 6.5    | 5.7                   | 4.4       |
| 25～29   | 8.4    | 2.5       | 2.5         | 2.4   | 2.4   | 6.9       | -                    | 5.0   | 7.3    | 8.9    | 8.2                   | 12.0      |
| 30～34   | 9.0    | 2.8       | 2.9         | 2.9   | -     | 8.9       | 25.0                 | 8.3   | 9.0    | 9.2    | 9.8                   | 10.9      |
| 35～39   | 10.8   | 3.2       | 3.3         | 3.2   | -     | 11.5      | -                    | 10.7  | 11.7   | 11.0   | 9.8                   | 17.5      |
| 40～44   | 13.6   | 4.5       | 4.3         | 4.2   | 9.5   | 15.5      | 25.0                 | 16.9  | 15.2   | 13.5   | 15.6                  | 17.9      |
| 45～49   | 11.6   | 5.2       | 4.9         | 4.9   | 14.3  | 12.5      | -                    | 13.0  | 12.5   | 11.6   | 17.2                  | 13.3      |
| 50～54   | 10.4   | 5.9       | 6.1         | 5.9   | 2.4   | 10.3      | -                    | 9.8   | 10.4   | 10.7   | 13.9                  | 9.2       |
| 55～59   | 9.5    | 6.9       | 6.6         | 6.6   | 14.3  | 8.7       | -                    | 9.3   | 8.6    | 9.9    | 9.8                   | 5.1       |
| 60～64   | 8.1    | 12.3      | 12.0        | 12.1  | 21.4  | 8.8       | 25.0                 | 11.0  | 8.3    | 7.9    | 5.7                   | 5.7       |
| 65～69   | 5.9    | 16.2      | 16.7        | 16.8  | 4.8   | 6.5       | 25.0                 | 7.8   | 6.2    | 5.4    | 2.5                   | 2.3       |
| 70～74   | 2.9    | 15.2      | 15.0        | 15.1  | 19.0  | 3.1       | -                    | 3.6   | 3.0    | 2.4    | 0.8                   | 0.8       |
| 75～79   | 1.3    | 10.9      | 11.1        | 11.2  | 4.8   | 1.1       | -                    | 1.4   | 1.1    | 0.9    | 0.8                   | 0.5       |
| 80～84   | 0.6    | 8.0       | 8.1         | 8.2   | 4.8   | 0.5       | -                    | 0.5   | 0.5    | 0.4    | -                     | 0.2       |
| 85歳以上   | 0.3    | 4.2       | 4.2         | 4.3   | 2.4   | 0.2       | -                    | 0.3   | 0.2    | 0.2    | -                     | -         |
| 構 成 比   |        |           |             |       |       |           |                      |       |        |        |                       |           |
| 女       | 100.0  | 1.2       | 1.2         | 1.1   | 0.0   | 18.7      | 0.0                  | 3.0   | 15.7   | 75.6   | 0.1                   | 0.7       |
| 15～19 歳 | 100.0  | 0.4       | 0.4         | 0.4   | -     | 10.2      | -                    | 0.6   | 9.6    | 78.8   | -                     | 0.1       |
| 20～24   | 100.0  | 0.3       | 0.3         | 0.3   | -     | 14.0      | -                    | 1.1   | 12.9   | 79.2   | 0.1                   | 0.5       |
| 25～29   | 100.0  | 0.4       | 0.3         | 0.3   | 0.0   | 15.5      | -                    | 1.8   | 13.7   | 80.0   | 0.1                   | 1.0       |
| 30～34   | 100.0  | 0.4       | 0.4         | 0.4   | -     | 18.4      | 0.0                  | 2.8   | 15.6   | 77.4   | 0.1                   | 0.8       |
| 35～39   | 100.0  | 0.4       | 0.4         | 0.3   | -     | 19.9      | -                    | 3.0   | 16.9   | 76.5   | 0.1                   | 1.1       |
| 40～44   | 100.0  | 0.4       | 0.4         | 0.4   | 0.0   | 21.3      | 0.0                  | 3.8   | 17.5   | 74.9   | 0.1                   | 0.9       |
| 45～49   | 100.0  | 0.5       | 0.5         | 0.5   | 0.1   | 20.2      | -                    | 3.4   | 16.8   | 75.9   | 0.2                   | 0.8       |
| 50～54   | 100.0  | 0.7       | 0.7         | 0.7   | 0.0   | 18.6      | -                    | 2.9   | 15.7   | 78.0   | 0.2                   | 0.6       |
| 55～59   | 100.0  | 0.9       | 0.8         | 0.8   | 0.1   | 17.2      | -                    | 3.0   | 14.2   | 79.1   | 0.1                   | 0.4       |
| 60～64   | 100.0  | 1.8       | 1.7         | 1.7   | 0.1   | 20.3      | 0.0                  | 4.1   | 16.1   | 73.9   | 0.1                   | 0.5       |
| 65～69   | 100.0  | 3.3       | 3.3         | 3.3   | 0.0   | 20.6      | 0.0                  | 4.0   | 16.6   | 69.7   | 0.1                   | 0.3       |
| 70～74   | 100.0  | 6.3       | 6.0         | 6.0   | 0.3   | 20.0      | -                    | 3.8   | 16.2   | 62.2   | 0.0                   | 0.2       |
| 75～79   | 100.0  | 10.3      | 10.1        | 10.1  | 0.2   | 16.7      | -                    | 3.4   | 13.3   | 53.7   | 0.1                   | 0.3       |
| 80～84   | 100.0  | 15.2      | 14.9        | 14.9  | 0.3   | 14.9      | -                    | 2.5   | 12.3   | 45.6   | -                     | 0.2       |
| 85歳以上   | 100.0  | 16.7      | 16.4        | 16.4  | 0.4   | 12.8      | -                    | 3.2   | 9.6    | 47.0   | -                     | -         |

構成比は分類不能の産業を含めている。

# 就業者数, 構成比 (女)

| 第 3 次 産 業   |             |             |                     |                                  |                     |                            |               |             |              |                                |                               | 分類不能<br>の産業 |
|-------------|-------------|-------------|---------------------|----------------------------------|---------------------|----------------------------|---------------|-------------|--------------|--------------------------------|-------------------------------|-------------|
| 運輸業,<br>郵便業 | 卸売業,<br>小売業 | 金融業,<br>保険業 | 不動産<br>業, 物品<br>賃貸業 | 学術研<br>究, 専<br>門・技術<br>サービス<br>業 | 宿泊業,<br>飲食サー<br>ビス業 | 生活関連<br>サービス<br>業, 娯楽<br>業 | 教育, 学<br>習支援業 | 医 療, 社<br>福 | 複合サー<br>ビス事業 | サービス<br>業 (他に<br>分類され<br>ないもの) | 公務 (他<br>に分類さ<br>れるもの<br>を除く) |             |
| 実 数         |             |             |                     |                                  |                     |                            |               |             |              |                                |                               |             |
| 2,058       | 18,304      | 2,141       | 1,303               | 1,838                            | 6,806               | 4,627                      | 5,236         | 21,833      | 719          | 3,931                          | 1,516                         | 4,241       |
| 4           | 402         | 4           | 7                   | 5                                | 466                 | 68                         | 35            | 71          | 1            | 24                             | 6                             | 146         |
| 72          | 1,222       | 109         | 57                  | 89                               | 618                 | 364                        | 393           | 1,413       | 47           | 107                            | 95                            | 382         |
| 134         | 1,528       | 232         | 74                  | 161                              | 455                 | 376                        | 544           | 2,267       | 59           | 187                            | 190                           | 329         |
| 165         | 1,610       | 197         | 79                  | 177                              | 534                 | 433                        | 446           | 2,399       | 57           | 248                            | 144                           | 326         |
| 241         | 1,917       | 206         | 95                  | 252                              | 632                 | 463                        | 471           | 2,784       | 69           | 400                            | 148                           | 333         |
| 351         | 2,543       | 332         | 135                 | 288                              | 787                 | 504                        | 632           | 2,985       | 121          | 519                            | 241                           | 439         |
| 332         | 2,069       | 291         | 122                 | 243                              | 594                 | 505                        | 650           | 2,555       | 108          | 480                            | 214                           | 365         |
| 264         | 1,862       | 318         | 117                 | 187                              | 529                 | 401                        | 701           | 2,451       | 111          | 440                            | 166                           | 267         |
| 203         | 1,778       | 213         | 135                 | 152                              | 568                 | 366                        | 769           | 2,207       | 83           | 380                            | 135                           | 252         |
| 151         | 1,542       | 124         | 159                 | 137                              | 648                 | 370                        | 317           | 1,515       | 52           | 457                            | 101                           | 301         |
| 92          | 1,016       | 76          | 129                 | 91                               | 611                 | 387                        | 146           | 830         | 11           | 410                            | 41                            | 351         |
| 38          | 487         | 29          | 83                  | 32                               | 251                 | 240                        | 66            | 245         | -            | 172                            | 27                            | 310         |
| 5           | 167         | 9           | 54                  | 15                               | 81                  | 114                        | 40            | 75          | -            | 70                             | 8                             | 230         |
| 5           | 104         | 1           | 26                  | 8                                | 23                  | 30                         | 24            | 22          | -            | 26                             | -                             | 144         |
| 1           | 57          | -           | 31                  | 1                                | 9                   | 6                          | 2             | 14          | -            | 11                             | -                             | 66          |
| 構 成 比       |             |             |                     |                                  |                     |                            |               |             |              |                                |                               |             |
| 100.0       | 100.0       | 100.0       | 100.0               | 100.0                            | 100.0               | 100.0                      | 100.0         | 100.0       | 100.0        | 100.0                          | 100.0                         | 100.0       |
| 0.2         | 2.2         | 0.2         | 0.5                 | 0.3                              | 6.8                 | 1.5                        | 0.7           | 0.3         | 0.1          | 0.6                            | 0.4                           | 3.4         |
| 3.5         | 6.7         | 5.1         | 4.4                 | 4.8                              | 9.1                 | 7.9                        | 7.5           | 6.5         | 6.5          | 2.7                            | 6.3                           | 9.0         |
| 6.5         | 8.3         | 10.8        | 5.7                 | 8.8                              | 6.7                 | 8.1                        | 10.4          | 10.4        | 8.2          | 4.8                            | 12.5                          | 7.8         |
| 8.0         | 8.8         | 9.2         | 6.1                 | 9.6                              | 7.8                 | 9.4                        | 8.5           | 11.0        | 7.9          | 6.3                            | 9.5                           | 7.7         |
| 11.7        | 10.5        | 9.6         | 7.3                 | 13.7                             | 9.3                 | 10.0                       | 9.0           | 12.8        | 9.6          | 10.2                           | 9.8                           | 7.9         |
| 17.1        | 13.9        | 15.5        | 10.4                | 15.7                             | 11.6                | 10.9                       | 12.1          | 13.7        | 16.8         | 13.2                           | 15.9                          | 10.4        |
| 16.1        | 11.3        | 13.6        | 9.4                 | 13.2                             | 8.7                 | 10.9                       | 12.4          | 11.7        | 15.0         | 12.2                           | 14.1                          | 8.6         |
| 12.8        | 10.2        | 14.9        | 9.0                 | 10.2                             | 7.8                 | 8.7                        | 13.4          | 11.2        | 15.4         | 11.2                           | 10.9                          | 6.3         |
| 9.9         | 9.7         | 9.9         | 10.4                | 8.3                              | 8.3                 | 7.9                        | 14.7          | 10.1        | 11.5         | 9.7                            | 8.9                           | 5.9         |
| 7.3         | 8.4         | 5.8         | 12.2                | 7.5                              | 9.5                 | 8.0                        | 6.1           | 6.9         | 7.2          | 11.6                           | 6.7                           | 7.1         |
| 4.5         | 5.6         | 3.5         | 9.9                 | 5.0                              | 9.0                 | 8.4                        | 2.8           | 3.8         | 1.5          | 10.4                           | 2.7                           | 8.3         |
| 1.8         | 2.7         | 1.4         | 6.4                 | 1.7                              | 3.7                 | 5.2                        | 1.3           | 1.1         | -            | 4.4                            | 1.8                           | 7.3         |
| 0.2         | 0.9         | 0.4         | 4.1                 | 0.8                              | 1.2                 | 2.5                        | 0.8           | 0.3         | -            | 1.8                            | 0.5                           | 5.4         |
| 0.2         | 0.6         | 0.0         | 2.0                 | 0.4                              | 0.3                 | 0.6                        | 0.5           | 0.1         | -            | 0.7                            | -                             | 3.4         |
| 0.0         | 0.3         | -           | 2.4                 | 0.1                              | 0.1                 | 0.1                        | 0.0           | 0.1         | -            | 0.3                            | -                             | 1.6         |
| 構 成 比       |             |             |                     |                                  |                     |                            |               |             |              |                                |                               |             |
| 2.2         | 19.5        | 2.3         | 1.4                 | 2.0                              | 7.2                 | 4.9                        | 5.6           | 23.2        | 0.8          | 4.2                            | 1.6                           | 4.5         |
| 0.3         | 28.9        | 0.3         | 0.5                 | 0.4                              | 33.5                | 4.9                        | 2.5           | 5.1         | 0.1          | 1.7                            | 0.4                           | 10.5        |
| 1.2         | 20.9        | 1.9         | 1.0                 | 1.5                              | 10.6                | 6.2                        | 6.7           | 24.2        | 0.8          | 1.8                            | 1.6                           | 6.5         |
| 1.7         | 19.4        | 2.9         | 0.9                 | 2.0                              | 5.8                 | 4.8                        | 6.9           | 28.8        | 0.7          | 2.4                            | 2.4                           | 4.2         |
| 1.9         | 19.0        | 2.3         | 0.9                 | 2.1                              | 6.3                 | 5.1                        | 5.2           | 28.2        | 0.7          | 2.9                            | 1.7                           | 3.8         |
| 2.4         | 18.8        | 2.0         | 0.9                 | 2.5                              | 6.2                 | 4.5                        | 4.6           | 27.3        | 0.7          | 3.9                            | 1.5                           | 3.3         |
| 2.7         | 19.9        | 2.6         | 1.1                 | 2.3                              | 6.2                 | 3.9                        | 4.9           | 23.3        | 0.9          | 4.1                            | 1.9                           | 3.4         |
| 3.0         | 19.0        | 2.7         | 1.1                 | 2.2                              | 5.4                 | 4.6                        | 6.0           | 23.4        | 1.0          | 4.4                            | 2.0                           | 3.3         |
| 2.7         | 19.1        | 3.3         | 1.2                 | 1.9                              | 5.4                 | 4.1                        | 7.2           | 25.1        | 1.1          | 4.5                            | 1.7                           | 2.7         |
| 2.3         | 20.0        | 2.4         | 1.5                 | 1.7                              | 6.4                 | 4.1                        | 8.6           | 24.8        | 0.9          | 4.3                            | 1.5                           | 2.8         |
| 2.0         | 20.3        | 1.6         | 2.1                 | 1.8                              | 8.5                 | 4.9                        | 4.2           | 19.9        | 0.7          | 6.0                            | 1.3                           | 4.0         |
| 1.7         | 18.4        | 1.4         | 2.3                 | 1.6                              | 11.0                | 7.0                        | 2.6           | 15.0        | 0.2          | 7.4                            | 0.7                           | 6.3         |
| 1.4         | 18.1        | 1.1         | 3.1                 | 1.2                              | 9.3                 | 8.9                        | 2.4           | 9.1         | -            | 6.4                            | 1.0                           | 11.5        |
| 0.4         | 14.0        | 0.8         | 4.5                 | 1.3                              | 6.8                 | 9.5                        | 3.3           | 6.3         | -            | 5.9                            | 0.7                           | 19.2        |
| 0.8         | 17.6        | 0.2         | 4.4                 | 1.4                              | 3.9                 | 5.1                        | 4.1           | 3.7         | -            | 4.4                            | -                             | 24.3        |
| 0.4         | 20.3        | -           | 11.0                | 0.4                              | 3.2                 | 2.1                        | 0.7           | 5.0         | -            | 3.9                            | -                             | 23.5        |

構成比は分類不能の産業を含めている。



## IV 就業者の従業上の地位

～雇用者の比率上昇～

15歳以上就業者数を従業上の地位別にみますと、雇用者（役員を含む。）が184,490人（構成比89.0%）、自営業主（家庭内職者を含む。）が17,308人（同8.3%）、家族従業者が5,573人（同2.7%）となっており、2010年と比べると、雇用者が7,422人（4.2%）増加したのに対し、自営業主が998人（5.5%）、家族従業者が833人（13.0%）減少しました。

1970年以降の構成比の推移をみますと、雇用者比率（15歳以上就業者数（従業上の地位「不詳」を除く。）に占める雇用者の割合）は一貫して上昇しており、今回89.0%と2010年を1.2ポイント上回りました。一方で、自営業主、家族従業者は低下傾向が続いています。（表14, 図5）

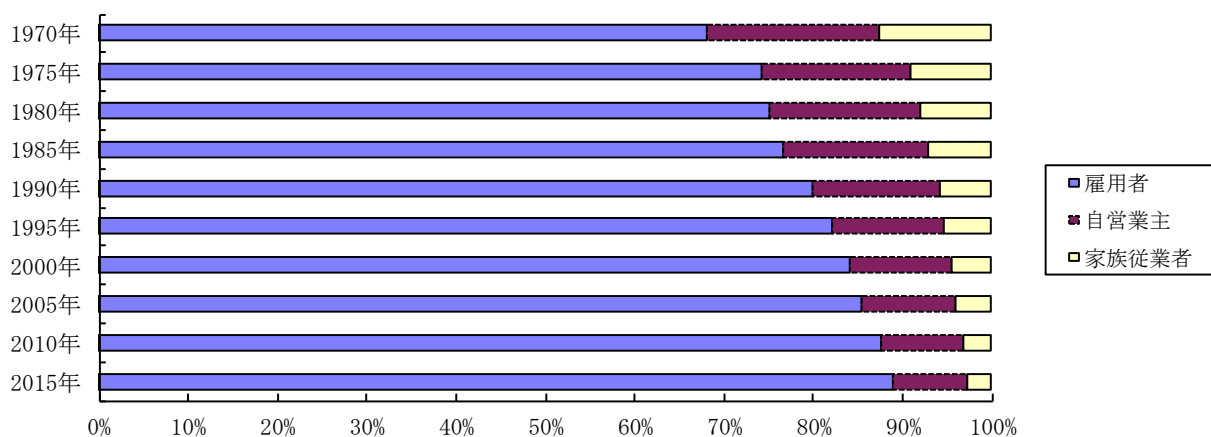
表14 従業上の地位別就業者数の推移

(単位：人，%)

| 区 分         | 従 業 上 の 地 位 別 就 業 者 数 |         |         |         |         |         |         |         |         |         |
|-------------|-----------------------|---------|---------|---------|---------|---------|---------|---------|---------|---------|
|             | 1970年                 | 1975年   | 1980年   | 1985年   | 1990年   | 1995年   | 2000年   | 2005年   | 2010年   | 2015年   |
|             | 実 数                   |         |         |         |         |         |         |         |         |         |
| 15歳以上就業者数1) | 153,292               | 159,996 | 165,680 | 173,425 | 180,580 | 190,612 | 187,835 | 202,448 | 209,716 | 213,452 |
| 雇用者         | 104,522               | 118,615 | 124,331 | 133,081 | 144,395 | 156,793 | 157,959 | 172,971 | 177,068 | 184,490 |
| 自営業主        | 29,465                | 26,833  | 28,237  | 28,022  | 25,592  | 23,570  | 21,345  | 21,135  | 18,306  | 17,308  |
| 家族従業者       | 19,305                | 14,304  | 13,094  | 12,305  | 10,579  | 10,215  | 8,509   | 8,324   | 6,406   | 5,573   |
|             | 構 成 比                 |         |         |         |         |         |         |         |         |         |
| 15歳以上就業者数   | 100.0                 | 100.0   | 100.0   | 100.0   | 100.0   | 100.0   | 100.0   | 100.0   | 100.0   | 100.0   |
| 雇用者         | 68.2                  | 74.2    | 75.1    | 76.7    | 80.0    | 82.3    | 84.1    | 85.4    | 87.8    | 89.0    |
| 自営業主        | 19.2                  | 16.8    | 17.0    | 16.2    | 14.2    | 12.4    | 11.4    | 10.4    | 9.1     | 8.3     |
| 家族従業者       | 12.6                  | 9.0     | 7.9     | 7.1     | 5.9     | 5.4     | 4.5     | 4.1     | 3.2     | 2.7     |
|             | 増 加 率                 |         |         |         |         |         |         |         |         |         |
| 15歳以上就業者数1) |                       | 4.4     | 3.6     | 4.7     | 4.1     | 5.6     | △ 1.5   | 7.8     | 3.6     | 1.8     |
| 雇用者         |                       | 13.5    | 4.8     | 7.0     | 8.5     | 8.6     | 0.7     | 9.5     | 2.4     | 4.2     |
| 自営業主        |                       | △ 8.9   | 5.2     | △ 0.8   | △ 8.7   | △ 7.9   | △ 9.4   | △ 1.0   | △ 13.4  | △ 5.5   |
| 家族従業者       |                       | △ 25.9  | △ 8.5   | △ 6.0   | △ 14.0  | △ 3.4   | △ 16.7  | △ 2.2   | △ 23.0  | △ 13.0  |

1) 従業上の地位「不詳」を含む。

図5 従業上の地位別就業者構成比の推移



## V 通勤・通学者数

### 1 常住地による通勤・通学者数

～通勤・通学者数の増加～

福山市に住む15歳以上就業者・通学者233,741人のうち、通勤・通学者は209,571人で、このうち、従業地・通学地が市内（自宅外）の者は179,909人、県内他市区町村の者は17,556人、他県の者は12,106人となっています。通勤・通学者数は2010年には減少しましたが、今回は8,213人（4.1%）増加しました。（表15）

表15 常住地による15歳以上就業者・通学者の推移

（単位：人，%）

| 区 分       | 15歳以上就業者・通学者数 |         |         |         | 構成比   |       |       |       | 増加率           |               |               |
|-----------|---------------|---------|---------|---------|-------|-------|-------|-------|---------------|---------------|---------------|
|           | 2000年         | 2005年   | 2010年   | 2015年   | 2000年 | 2005年 | 2010年 | 2015年 | 2005<br>/2000 | 2010<br>/2005 | 2015<br>/2010 |
| 就業者・通学者1) | 210,626       | 223,146 | 229,605 | 233,741 | 100.0 | 100.0 | 100.0 | 100.0 | 5.9           | 2.9           | 1.8           |
| 自宅        | 22,763        | 21,083  | 17,570  | 17,901  | 10.8  | 9.4   | 8.0   | 7.9   | △ 7.4         | △ 16.7        | 1.9           |
| 通勤・通学者    | 187,863       | 202,063 | 201,358 | 209,571 | 89.2  | 90.6  | 92.0  | 92.1  | 7.6           | △ 0.3         | 4.1           |
| 自市区町村     | 160,440       | 171,554 | 175,275 | 179,909 | 76.2  | 76.9  | 80.1  | 79.1  | 6.9           | 2.2           | 2.6           |
| 他市区町村     | 27,423        | 30,509  | 26,083  | 29,662  | 13.0  | 13.7  | 11.9  | 13.0  | 11.3          | △ 14.5        | 13.7          |
| 県内        | 19,347        | 21,346  | 16,079  | 17,556  | 9.2   | 9.6   | 7.3   | 7.7   | 10.3          | △ 24.7        | 9.2           |
| 他県        | 8,076         | 9,163   | 10,004  | 12,106  | 3.8   | 4.1   | 4.6   | 5.3   | 13.5          | 9.2           | 21.0          |
| 就業者1)     | 187,835       | 202,448 | 209,716 | 213,452 | 100.0 | 100.0 | 100.0 | 100.0 | 7.8           | 3.6           | 1.8           |
| 自宅        | 22,763        | 21,083  | 17,570  | 17,901  | 12.1  | 10.4  | 8.8   | 8.6   | △ 7.4         | △ 16.7        | 1.9           |
| 通勤者       | 165,072       | 181,365 | 182,596 | 189,821 | 87.9  | 89.6  | 91.2  | 91.4  | 9.9           | 0.7           | 4.0           |
| 自市区町村     | 141,417       | 154,549 | 159,901 | 164,150 | 75.3  | 76.3  | 79.9  | 79.0  | 9.3           | 3.5           | 2.7           |
| 他市区町村     | 23,655        | 26,816  | 22,695  | 25,671  | 12.6  | 13.2  | 11.3  | 12.4  | 13.4          | △ 15.4        | 13.1          |
| 県内        | 17,603        | 19,710  | 14,762  | 16,186  | 9.4   | 9.7   | 7.4   | 7.8   | 12.0          | △ 25.1        | 9.6           |
| 他県        | 6,052         | 7,106   | 7,933   | 9,485   | 3.2   | 3.5   | 4.0   | 4.6   | 17.4          | 11.6          | 19.6          |
| 通学者1)     | 22,791        | 20,698  | 19,889  | 20,289  | 100.0 | 100.0 | 100.0 | 100.0 | △ 9.2         | △ 3.9         | 2.0           |
| 自市区町村     | 19,023        | 17,005  | 15,374  | 15,759  | 83.5  | 82.2  | 81.9  | 79.8  | △ 10.6        | △ 9.6         | 2.5           |
| 他市区町村     | 3,768         | 3,693   | 3,388   | 3,991   | 16.5  | 17.8  | 18.1  | 20.2  | △ 2.0         | △ 8.3         | 17.8          |
| 県内        | 1,744         | 1,636   | 1,317   | 1,370   | 7.7   | 7.9   | 7.0   | 6.9   | △ 6.2         | △ 19.5        | 4.0           |
| 他県        | 2,024         | 2,057   | 2,071   | 2,621   | 8.9   | 9.9   | 11.0  | 13.3  | 1.6           | 0.7           | 26.6          |

1) 従業地・通学地「不詳」を含む。

### 2 従業地・通学地による通勤・通学者数

～通勤・通学者数の増加～

福山市を従業地・通学地とする15歳以上就業者・通学者233,780人のうち、通勤・通学者は209,610人で、このうち市内の者は179,909人、県内他市区町村の者は16,478人、他県の者は13,223人となっています。通勤・通学者数は2010年には減少しましたが、今回は6,281人（3.1%）増加しました。（表16）

表 16 従業地による 15 歳以上就業者・通学者の推移

(単位：人，%)

| 区 分       | 15歳以上就業者・通学者数 |         |         |         | 構成比   |       |       |       | 増加率           |               |               |
|-----------|---------------|---------|---------|---------|-------|-------|-------|-------|---------------|---------------|---------------|
|           | 2000年         | 2005年   | 2010年   | 2015年   | 2000年 | 2005年 | 2010年 | 2015年 | 2005<br>/2000 | 2010<br>/2005 | 2015<br>/2010 |
| 就業者・通学者1) | 223,628       | 230,295 | 231,576 | 233,780 | 100.0 | 100.0 | 100.0 | 100.0 | 3.0           | 0.6           | 1.0           |
| 自宅        | 22,763        | 21,083  | 17,570  | 17,901  | 10.2  | 9.2   | 8.0   | 7.9   | △ 7.4         | △ 16.7        | 1.9           |
| 通勤・通学者    | 200,865       | 209,212 | 203,329 | 209,610 | 89.8  | 90.8  | 92.0  | 92.1  | 4.2           | △ 2.8         | 3.1           |
| 自市区町村     | 160,440       | 171,554 | 175,275 | 179,909 | 71.7  | 74.5  | 79.3  | 79.1  | 6.9           | 2.2           | 2.6           |
| 他市区町村     | 40,425        | 37,658  | 28,054  | 29,701  | 18.1  | 16.4  | 12.7  | 13.1  | △ 6.8         | △ 25.5        | 5.9           |
| 県内        | 28,764        | 25,448  | 15,805  | 16,478  | 12.9  | 11.1  | 7.2   | 7.2   | △ 11.5        | △ 37.9        | 4.3           |
| 他県        | 11,661        | 12,210  | 12,249  | 13,223  | 5.2   | 5.3   | 5.5   | 5.8   | 4.7           | 0.3           | 8.0           |
| 就業者1)     | 199,921       | 209,557 | 212,628 | 214,478 | 100.0 | 100.0 | 100.0 | 100.0 | 4.8           | 1.5           | 0.9           |
| 自宅        | 22,763        | 21,083  | 17,570  | 17,901  | 11.4  | 10.1  | 8.7   | 8.6   | △ 7.4         | △ 16.7        | 1.9           |
| 通勤者       | 177,158       | 188,474 | 185,508 | 190,847 | 88.6  | 89.9  | 91.3  | 91.4  | 6.4           | △ 1.6         | 2.9           |
| 自市区町村     | 141,417       | 154,549 | 159,901 | 164,150 | 70.7  | 73.8  | 78.7  | 78.6  | 9.3           | 3.5           | 2.7           |
| 他市区町村     | 35,741        | 33,925  | 25,607  | 26,697  | 17.9  | 16.2  | 12.6  | 12.8  | △ 5.1         | △ 24.5        | 4.3           |
| 県内        | 25,032        | 22,675  | 14,017  | 14,409  | 12.5  | 10.8  | 6.9   | 6.9   | △ 9.4         | △ 38.2        | 2.8           |
| 他県        | 10,709        | 11,250  | 11,590  | 12,288  | 5.4   | 5.4   | 5.7   | 5.9   | 5.1           | 3.0           | 6.0           |
| 通学者1)     | 23,707        | 20,738  | 18,948  | 19,302  | 100.0 | 100.0 | 100.0 | 100.0 | △ 12.5        | △ 8.6         | 1.9           |
| 自市区町村     | 19,023        | 17,005  | 15,374  | 15,759  | 80.2  | 82.0  | 86.3  | 84.0  | △ 10.6        | △ 9.6         | 2.5           |
| 他市区町村     | 4,684         | 3,733   | 2,447   | 3,004   | 19.8  | 18.0  | 13.7  | 16.0  | △ 20.3        | △ 34.4        | 22.8          |
| 県内        | 3,732         | 2,773   | 1,788   | 2,069   | 15.7  | 13.4  | 10.0  | 11.0  | △ 25.7        | △ 35.5        | 15.7          |
| 他県        | 952           | 960     | 659     | 935     | 4.0   | 4.6   | 3.7   | 5.0   | 0.8           | △ 31.4        | 41.9          |

1) 従業地・通学地「不詳」で、当地に常住している者を含む。

## VI 流入・流出人口

### 1 概 況

～流入超過傾向続く～

15歳以上就業者・通学者について、市外から福山市への流入人口と福山市から市外への流出人口をみますと、流入人口は29,701人（うち就業者26,697人,通学者3,004人）で、流出人口は29,662人（うち就業者25,671人,通学者3,991人）となっています。

この結果、今回の流入超過人口は39人で、2010年の1,971人に比べ1,932人（98.0%）の減少となりました。この内訳を就業者・通学者別にみますと、今回就業者は1,026人の流入超過、通学者は987人の流出超過となっています。

2000年以降では、2010年より流入超過傾向にあります。（表15,16,17,18,19,20,21,22）

## 2 福山市への流入人口

～流入人口上位市区町村は尾道市，府中市，笠岡市～

15歳以上就業者・通学者のうち，市外からの流入人口は，29,701人で，2010年と比べて1,647人（5.9%）の増加となっています。

これを就業者についてみますと，26,697人で，2010年と比べて1,090人（4.3%）増加しています。市区町村別で県内では，尾道市の6,794人が最も多く，次いで府中市4,248人，三原市1,327人，広島市841人の順となっています。また，県外では，笠岡市が4,308人で最も多く，次いで井原市3,105人，倉敷市1,179人，浅口市829人の順となっています。

次に，通学者についてみますと，流入人口は3,004人で，2010年と比べて557人（22.8%）増加しています。市区町村別で県内では，尾道市の873人が最も多く，次いで府中市566人，三原市333人，広島市83人の順となっています。また，県外では，倉敷市211人，井原市181人，笠岡市124人，岡山市116人の順となっています。（表17，18，19）

表17 流入人口上位20市区町村（15歳以上就業者・通学者総数）の推移

（単位：人，%）

| 区 分         | 総 数    |        |        |        |        | 増加率           | 増加数           | 寄与率    |
|-------------|--------|--------|--------|--------|--------|---------------|---------------|--------|
|             | 1995年  | 2000年  | 2005年  | 2010年  | 2015年  | 2015/<br>2010 | 2010～<br>2015 | 2015年  |
| 福山市への流入人口1) | 41,828 | 40,425 | 37,658 | 28,054 | 29,701 | 5.9           | 1,647         | 100.0  |
| 1 尾道市       | 5,683  | 5,723  | 7,331  | 7,438  | 7,667  | 3.1           | 229           | 13.9   |
| 2 府中市       | 2,964  | 3,043  | 4,649  | 4,702  | 4,814  | 2.4           | 112           | 6.8    |
| 3 笠岡市       | 5,504  | 5,008  | 4,967  | 4,863  | 4,432  | △ 8.9         | △ 431         | △ 26.2 |
| 4 井原市       | 2,161  | 2,013  | 2,430  | 2,921  | 3,286  | 12.5          | 365           | 22.2   |
| 5 三原市       | 1,680  | 1,493  | 1,613  | 1,493  | 1,660  | 11.2          | 167           | 10.1   |
| 6 倉敷市       | 1,070  | 1,058  | 1,236  | 1,218  | 1,390  | 14.1          | 172           | 10.4   |
| 7 広島市       | 600    | 736    | 749    | 844    | 924    | 9.5           | 80            | 4.9    |
| 8 浅口市       | -      | -      | -      | 854    | 879    | 2.9           | 25            | 1.5    |
| 9 岡山市       | 632    | 642    | 710    | 645    | 770    | 19.4          | 125           | 7.6    |
| 10 里庄町      | 629    | 536    | 547    | 526    | 596    | 13.3          | 70            | 4.3    |
| 11 神石高原町    | -      | -      | 436    | 489    | 472    | △ 3.5         | △ 17          | △ 1.0  |
| 12 東広島市     | 180    | 219    | 274    | 302    | 326    | 7.9           | 24            | 1.5    |
| 13 矢掛町      | 179    | 163    | 227    | 221    | 226    | 2.3           | 5             | 0.3    |
| 14 世羅町      | 53     | 60     | 171    | 161    | 189    | 17.4          | 28            | 1.7    |
| 15 呉市       | 73     | 52     | 65     | 69     | 82     | 18.8          | 13            | 0.8    |
| 16 総社市      | 76     | 62     | 104    | 80     | 82     | 2.5           | 2             | 0.1    |
| 17 竹原市      | 135    | 102    | 113    | 85     | 79     | △ 7.1         | △ 6           | △ 0.4  |
| 18 三次市      | 18     | 25     | 54     | 53     | 68     | 28.3          | 15            | 0.9    |
| 19 廿日市市     | 35     | 56     | 43     | 51     | 55     | 7.8           | 4             | 0.2    |
| 20 庄原市      | 9      | 6      | 40     | 40     | 53     | 32.5          | 13            | 0.8    |

1) 他の市区町村を含む。

表 1 8 流入人口上位 20 市区町村（15 歳以上就業者）の推移

(単位：人，%)

| 区 分         | 15歳以上就業者 |        |        |        |        | 増加率           | 増加数           | 寄与率   |
|-------------|----------|--------|--------|--------|--------|---------------|---------------|-------|
|             | 1995年    | 2000年  | 2005年  | 2010年  | 2015年  | 2015/<br>2010 | 2010～<br>2015 | 2015年 |
| 福山市への流入人口1) | 35,964   | 35,741 | 33,925 | 25,607 | 26,697 | 4.3           | 1,090         | 100.0 |
| 1 尾道市       | 4,888    | 5,062  | 6,592  | 6,666  | 6,794  | 1.9           | 128           | 11.7  |
| 2 笠岡市       | 5,297    | 4,857  | 4,753  | 4,692  | 4,308  | △ 8.2         | △ 384         | △35.2 |
| 3 府中市       | 2,409    | 2,584  | 4,073  | 4,180  | 4,248  | 1.6           | 68            | 6.2   |
| 4 井原市       | 2,025    | 1,911  | 2,275  | 2,798  | 3,105  | 11.0          | 307           | 28.2  |
| 5 三原市       | 1,121    | 1,142  | 1,274  | 1,238  | 1,327  | 7.2           | 89            | 8.2   |
| 6 倉敷市       | 711      | 808    | 1,042  | 1,077  | 1,179  | 9.5           | 102           | 9.4   |
| 7 広島市       | 466      | 602    | 694    | 792    | 841    | 6.2           | 49            | 4.5   |
| 8 浅口市       | -        | -      | -      | 802    | 829    | 3.4           | 27            | 2.5   |
| 9 岡山市       | 457      | 488    | 592    | 572    | 654    | 14.3          | 82            | 7.5   |
| 10 里庄町      | 594      | 513    | 511    | 512    | 576    | 12.5          | 64            | 5.9   |
| 11 神石高原町    | -        | -      | 387    | 442    | 428    | △ 3.2         | △ 14          | △1.3  |
| 12 東広島市     | 87       | 156    | 214    | 256    | 274    | 7.0           | 18            | 1.7   |
| 13 矢掛町      | 162      | 150    | 207    | 206    | 213    | 3.4           | 7             | 0.6   |
| 14 世羅町      | 48       | 51     | 145    | 134    | 158    | 17.9          | 24            | 2.2   |
| 15 総社市      | 48       | 46     | 86     | 73     | 76     | 4.1           | 3             | 0.3   |
| 16 呉市       | 38       | 42     | 57     | 57     | 64     | 12.3          | 7             | 0.6   |
| 17 竹原市      | 62       | 41     | 68     | 56     | 53     | △ 5.4         | △ 3           | △0.3  |
| 18 三次市      | 11       | 17     | 40     | 46     | 52     | 13.0          | 6             | 0.6   |
| 19 廿日市市     | 33       | 44     | 39     | 49     | 51     | 4.1           | 2             | 0.2   |
| 20 庄原市      | 9        | 6      | 32     | 33     | 44     | 33.3          | 11            | 1.0   |

1) 他の市区町村を含む。

表 1 9 流入人口上位 20 市区町村（15 歳以上通学者）の推移

(単位：人，%)

| 区 分         | 15歳以上通学者 |       |       |       |       | 増加率           | 増加数           | 寄与率   |
|-------------|----------|-------|-------|-------|-------|---------------|---------------|-------|
|             | 1995年    | 2000年 | 2005年 | 2010年 | 2015年 | 2015/<br>2010 | 2010～<br>2015 | 2015年 |
| 福山市への流入人口1) | 5,864    | 4,684 | 3,733 | 2,447 | 3,004 | 22.8          | 557           | 100.0 |
| 1 尾道市       | 795      | 661   | 739   | 772   | 873   | 13.1          | 101           | 18.1  |
| 2 府中市       | 555      | 459   | 576   | 522   | 566   | 8.4           | 44            | 7.9   |
| 3 三原市       | 559      | 351   | 339   | 255   | 333   | 30.6          | 78            | 14.0  |
| 4 倉敷市       | 359      | 250   | 194   | 141   | 211   | 49.6          | 70            | 12.6  |
| 5 井原市       | 136      | 102   | 155   | 123   | 181   | 47.2          | 58            | 10.4  |
| 6 笠岡市       | 207      | 151   | 214   | 171   | 124   | △ 27.5        | △ 47          | △ 8.4 |
| 7 岡山市       | 175      | 154   | 118   | 73    | 116   | 58.9          | 43            | 7.7   |
| 8 広島市       | 134      | 134   | 55    | 52    | 83    | 59.6          | 31            | 5.6   |
| 9 東広島市      | 93       | 63    | 60    | 46    | 52    | 13.0          | 6             | 1.1   |
| 10 浅口市      | -        | -     | -     | 52    | 50    | △ 3.8         | △ 2           | △ 0.4 |
| 11 神石高原町    | -        | -     | 49    | 47    | 44    | △ 6.4         | △ 3           | △ 0.5 |
| 12 世羅町      | 5        | 9     | 26    | 27    | 31    | 14.8          | 4             | 0.7   |
| 13 竹原市      | 73       | 61    | 45    | 29    | 26    | △ 10.3        | △ 3           | △ 0.5 |
| 14 里庄町      | 35       | 23    | 36    | 14    | 20    | 42.9          | 6             | 1.1   |
| 15 呉市       | 35       | 10    | 8     | 12    | 18    | 50.0          | 6             | 1.1   |
| 16 三次市      | 7        | 8     | 14    | 7     | 16    | 128.6         | 9             | 1.6   |
| 17 矢掛町      | 17       | 13    | 20    | 15    | 13    | △ 13.3        | △ 2           | △ 0.4 |
| 18 庄原市      | -        | -     | 8     | 7     | 9     | 28.6          | 2             | 0.4   |
| 19 松山市      | 4        | 1     | 3     | -     | 7     | -             | 7             | 1.3   |
| 20 総社市2)    | 28       | 16    | 18    | 7     | 6     | △ 14.3        | △ 1           | △ 0.2 |

1) 他の市区町村を含む。

2) 同位，他3市あり

### 3 福山市からの流出人口

～流出人口上位市区町村は尾道市，府中市，笠岡市～

15歳以上就業者・通学者のうち，市外への流出人口は，29,662人で，2010年と比べて3,579人（13.7%）の増加となっています。

これを就業者についてみますと，25,671人で，2010年と比べて2,976人（13.1%）増加しています。市区町村別で県内では，尾道市の7,410人が最も多く，次いで府中市5,479人，三原市1,259人，広島市986人の順となっています。また，県外では，笠岡市が3,281人で最も多く，次いで井原市2,151人，倉敷市999人，岡山市960人の順となっています。

次に，通学者についてみますと，流出人口は3,991人で，2010年と比べて，603人（17.8%）増加しています。市区町村別で県内では，府中市の471人が最も多く，次いで尾道市305人，広島市280人，三原市154人の順となっています。また，県外では，岡山市617人，倉敷市512人，浅口市433人，笠岡市274人の順となっています。（表20，21，22）

表20 流出人口上位20市区町村（15歳以上就業者・通学者総数）の推移

（単位：人，%）

| 区 分          | 総 数    |        |        |        |        | 増加率           | 増加数           | 寄与率   |
|--------------|--------|--------|--------|--------|--------|---------------|---------------|-------|
|              | 1995年  | 2000年  | 2005年  | 2010年  | 2015年  | 2015/<br>2010 | 2010～<br>2015 | 2015年 |
| 福山市からの流出人口1) | 26,061 | 27,423 | 30,509 | 26,083 | 29,662 | 13.7          | 3,579         | 100.0 |
| 1 尾道市        | 4,014  | 4,595  | 6,197  | 6,873  | 7,715  | 12.3          | 842           | 23.5  |
| 2 府中市        | 3,956  | 3,873  | 5,915  | 5,509  | 5,950  | 8.0           | 441           | 12.3  |
| 3 笠岡市        | 2,441  | 2,692  | 2,994  | 3,156  | 3,555  | 12.6          | 399           | 11.1  |
| 4 井原市        | 715    | 849    | 1,252  | 1,957  | 2,239  | 14.4          | 282           | 7.9   |
| 5 岡山市        | 1,447  | 1,393  | 1,425  | 1,410  | 1,577  | 11.8          | 167           | 4.7   |
| 6 倉敷市        | 1,284  | 1,086  | 1,098  | 1,243  | 1,511  | 21.6          | 268           | 7.5   |
| 7 三原市        | 1,033  | 1,118  | 1,427  | 1,498  | 1,413  | △ 5.7         | △85           | △2.4  |
| 8 広島市        | 812    | 910    | 1,107  | 1,082  | 1,266  | 17.0          | 184           | 5.1   |
| 9 浅口市        | -      | -      | -      | 567    | 750    | 32.3          | 183           | 5.1   |
| 10 神石高原町     | -      | -      | 295    | 374    | 425    | 13.6          | 51            | 1.4   |
| 11 里庄町       | 191    | 273    | 306    | 286    | 377    | 31.8          | 91            | 2.5   |
| 12 東広島市      | 139    | 170    | 229    | 302    | 315    | 4.3           | 13            | 0.4   |
| 13 大阪市       | 105    | 98     | 132    | 101    | 155    | 53.5          | 54            | 1.5   |
| 14 世羅町       | 22     | 36     | 132    | 108    | 120    | 11.1          | 12            | 0.3   |
| 15 矢掛町       | 40     | 65     | 81     | 103    | 116    | 12.6          | 13            | 0.4   |
| 16 神戸市       | 51     | 44     | 59     | 80     | 84     | 5.0           | 4             | 0.1   |
| 17 早島町       | 6      | 11     | 10     | 20     | 79     | 295.0         | 59            | 1.6   |
| 18 三次市       | 33     | 49     | 79     | 55     | 78     | 41.8          | 23            | 0.6   |
| 19 京都市       | 24     | 14     | 33     | 56     | 78     | 39.3          | 22            | 0.6   |
| 20 高梁市       | 43     | 38     | 77     | 60     | 75     | 25.0          | 15            | 0.4   |

1) 他の市区町村を含む。

表 2 1 流出人口上位 20 市区町村（15 歳以上就業者）の推移

(単位：人，%)

| 区 分          | 15歳以上就業者 |        |        |        |        | 増加率           | 増加数           | 寄与率   |
|--------------|----------|--------|--------|--------|--------|---------------|---------------|-------|
|              | 1995年    | 2000年  | 2005年  | 2010年  | 2015年  | 2015/<br>2010 | 2010～<br>2015 | 2015年 |
| 福山市からの流出人口1) | 20,936   | 23,655 | 26,816 | 22,695 | 25,671 | 13.1          | 2,976         | 100.0 |
| 1 尾道市        | 3,595    | 4,314  | 5,880  | 6,505  | 7,410  | 13.9          | 905           | 30.4  |
| 2 府中市        | 3,480    | 3,436  | 5,424  | 5,048  | 5,479  | 8.5           | 431           | 14.5  |
| 3 笠岡市        | 2,237    | 2,534  | 2,857  | 2,906  | 3,281  | 12.9          | 375           | 12.6  |
| 4 井原市        | 589      | 784    | 1,212  | 1,869  | 2,151  | 15.1          | 282           | 9.5   |
| 5 三原市        | 949      | 1,050  | 1,321  | 1,372  | 1,259  | △ 8.2         | △ 113         | △ 3.8 |
| 6 倉敷市        | 577      | 655    | 701    | 768    | 999    | 30.1          | 231           | 7.8   |
| 7 広島市        | 623      | 772    | 919    | 884    | 986    | 11.5          | 102           | 3.4   |
| 8 岡山市        | 639      | 771    | 821    | 866    | 960    | 10.9          | 94            | 3.2   |
| 9 神石高原町      | -        | -      | 288    | 367    | 404    | 10.1          | 37            | 1.2   |
| 10 里庄町       | 187      | 269    | 303    | 283    | 364    | 28.6          | 81            | 2.7   |
| 11 浅口市       | -        | -      | -      | 264    | 317    | 20.1          | 53            | 1.8   |
| 12 東広島市      | 97       | 126    | 161    | 185    | 216    | 16.8          | 31            | 1.0   |
| 13 大阪市       | 82       | 78     | 99     | 80     | 122    | 52.5          | 42            | 1.4   |
| 14 世羅町       | 22       | 36     | 131    | 107    | 119    | 11.2          | 12            | 0.4   |
| 15 矢掛町       | 39       | 65     | 81     | 103    | 114    | 10.7          | 11            | 0.4   |
| 16 三次市       | 31       | 46     | 77     | 52     | 78     | 50.0          | 26            | 0.9   |
| 17 早島町       | 5        | 11     | 10     | 19     | 78     | 310.5         | 59            | 2.0   |
| 18 庄原市       | 17       | 19     | 59     | 73     | 57     | △ 21.9        | △ 16          | △ 0.5 |
| 19 呉市        | 48       | 44     | 60     | 44     | 47     | 6.8           | 3             | 0.1   |
| 20 総社市       | 36       | 26     | 58     | 48     | 47     | △ 2.1         | △ 1           | 0.0   |

1) 他の市区町村を含む。

表 2 2 流出人口上位 20 市区町村（15 歳以上通学者）の推移

(単位：人，%)

| 区 分          | 15歳以上通学者 |       |       |       |       | 増加率           | 増加数           | 寄与率    |
|--------------|----------|-------|-------|-------|-------|---------------|---------------|--------|
|              | 1995年    | 2000年 | 2005年 | 2010年 | 2015年 | 2015/<br>2010 | 2010～<br>2015 | 2015年  |
| 福山市からの流出人口1) | 5,125    | 3,768 | 3,693 | 3,388 | 3,991 | 17.8          | 603           | 100.0  |
| 1 岡山市        | 808      | 622   | 604   | 544   | 617   | 13.4          | 73            | 12.1   |
| 2 倉敷市        | 707      | 431   | 397   | 475   | 512   | 7.8           | 37            | 6.1    |
| 3 府中市        | 476      | 437   | 491   | 461   | 471   | 2.2           | 10            | 1.7    |
| 4 浅口市        | -        | -     | -     | 303   | 433   | 42.9          | 130           | 21.6   |
| 5 尾道市        | 419      | 281   | 317   | 368   | 305   | △ 17.1        | △ 63          | △ 10.4 |
| 6 広島市        | 189      | 138   | 188   | 198   | 280   | 41.4          | 82            | 13.6   |
| 7 笠岡市        | 204      | 158   | 137   | 250   | 274   | 9.6           | 24            | 4.0    |
| 8 三原市        | 84       | 68    | 106   | 126   | 154   | 22.2          | 28            | 4.6    |
| 9 東広島市       | 42       | 44    | 68    | 117   | 99    | △ 15.4        | △ 18          | △ 3.0  |
| 10 井原市       | 126      | 65    | 40    | 88    | 88    | 0.0           | 0             | 0.0    |
| 11 京都市       | 19       | 9     | 20    | 34    | 69    | 102.9         | 35            | 5.8    |
| 12 神戸市       | 14       | 12    | 30    | 44    | 50    | 13.6          | 6             | 1.0    |
| 13 松山市       | 4        | 4     | 19    | 14    | 38    | 171.4         | 24            | 4.0    |
| 14 大阪市       | 23       | 20    | 33    | 21    | 33    | 57.1          | 12            | 2.0    |
| 15 高梁市       | 34       | 31    | 55    | 30    | 31    | 3.3           | 1             | 0.2    |
| 16 東大阪市      | 4        | 4     | 4     | 12    | 22    | 83.3          | 10            | 1.7    |
| 17 神石高原町     | -        | -     | 7     | 7     | 21    | 200.0         | 14            | 2.3    |
| 18 西宮市       | 3        | 8     | 5     | 7     | 21    | 200.0         | 14            | 2.3    |
| 19 呉市        | 13       | 14    | 35    | 21    | 20    | △ 4.8         | △ 1           | △ 0.2  |
| 20 山口市       | 1        | 3     | 9     | 9     | 17    | 88.9          | 8             | 1.3    |

1) 他の市区町村を含む。

## VII 昼夜間人口比率

～低下傾向続く～

都市の吸収力を示す指標の一つに、昼夜間人口比率（夜間人口100人当たりの昼間人口）があります。

1990年からの推移をみますと、104.3からゆるやかな低下を続け、今回は100.0となりました。

これを年齢5歳階級別に1990年からの推移をみても、すべての年齢階級で低下しています。（図6，7，表23）

図6 年齢（5歳階級）別、昼夜間人口比率の推移（34歳以下）

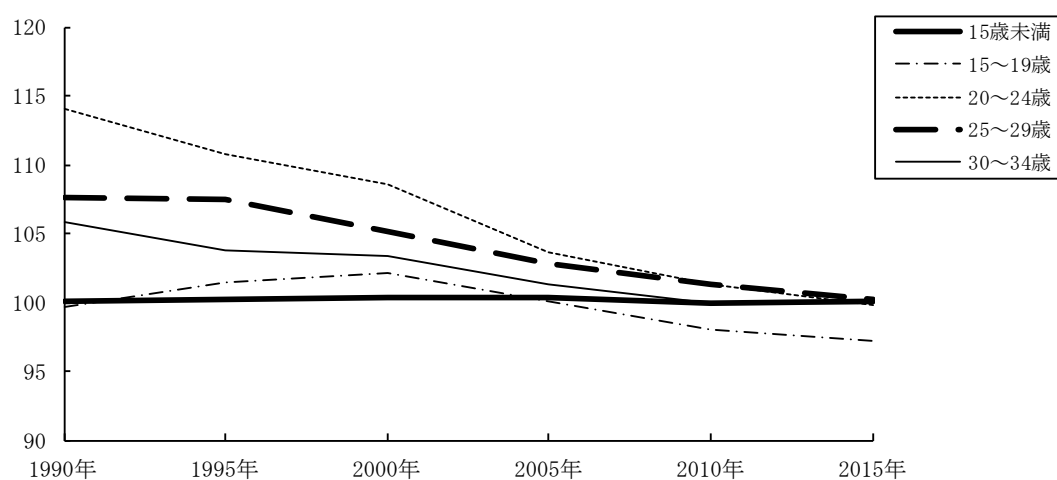


図7 年齢（5歳階級）別、昼夜間人口比率の推移（35歳以上，総数）

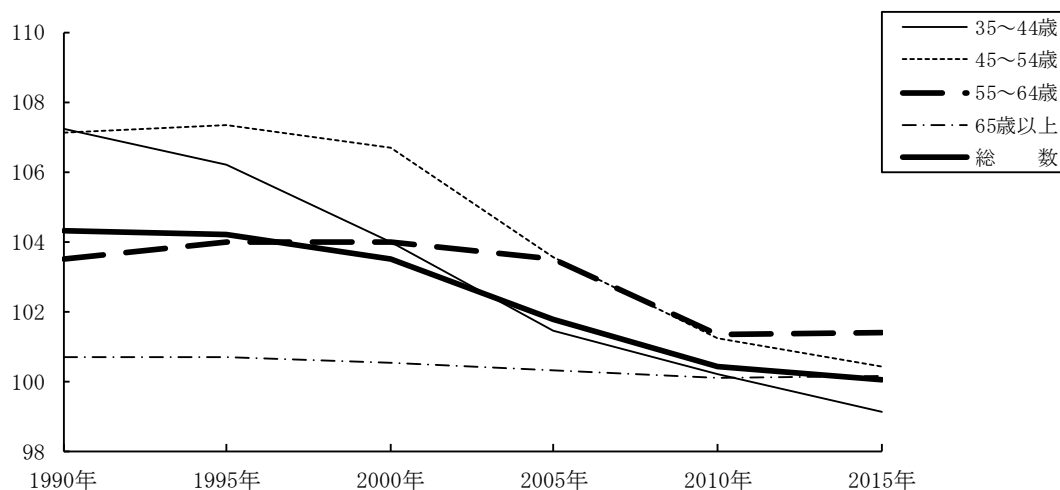




表 2 3 年齢（5歳階級）別，昼夜間人口比率の推移

《夜間(常住)人口=100》

| 区 分    | 1990年 | 1995年 | 2000年 | 2005年 | 2010年 | 2015年 |
|--------|-------|-------|-------|-------|-------|-------|
| 15歳未満  | 100.1 | 100.2 | 100.3 | 100.4 | 100.0 | 100.1 |
| 15～19歳 | 99.6  | 101.4 | 102.1 | 100.0 | 98.0  | 97.2  |
| 20～24  | 114.0 | 110.8 | 108.6 | 103.6 | 101.3 | 99.8  |
| 25～29  | 107.6 | 107.4 | 105.1 | 102.9 | 101.3 | 100.2 |
| 30～34  | 105.8 | 103.8 | 103.3 | 101.4 | 100.0 | 100.0 |
| 35～44  | 107.2 | 106.2 | 104.0 | 101.5 | 100.2 | 99.1  |
| 45～54  | 107.1 | 107.3 | 106.7 | 103.6 | 101.2 | 100.4 |
| 55～64  | 103.5 | 104.0 | 104.0 | 103.5 | 101.3 | 101.4 |
| 65歳以上  | 100.7 | 100.7 | 100.5 | 100.3 | 100.1 | 100.1 |
| 総 数1)  | 104.3 | 104.2 | 103.5 | 101.8 | 100.4 | 100.0 |

1) 2005年までは年齢「不詳」を除く。