

詳しい内容は、[電子版広報\(市ホームページ内\)](#)・各担当課・各施設などで確認してください。

電子版広報には次の記事も詳しく掲載しています。

催し・講座名など	とき	ところ	定員	料金	申し込み	問い合わせ
U・ターン就職 家族相談会 Part2	12/14(金) 13:00~16:00	ものづくり交流館 (エフピコRiM7階)	10人※先着	—	12/13(木)まで	産業振興課 ☎928-1041
トレーニング講習会	12/15(土) 10:00~11:30	竹ヶ端運動公園 水上スポーツセンター	10人※先着	一般300円、 中高生200円	前日まで 受け付け	竹ヶ端運動公園管理事務所 ☎956-4563
強化トレーニングルーム 利用講習会	12/15(土) 10:00~11:30	竹ヶ端運動公園 水上スポーツセンター	10人※先着。 5人以下の場合 は中止	一般300円、 中高生200円	前日まで 受け付け	竹ヶ端運動公園管理事務所 ☎956-4563
福山明るいまちづくり推進大会 (善行市民表彰式ほか)	12/15(土) 13:30~16:00	リーデンローズ	—	—	—	福山明るいまちづくり協議会 (協働のまちづくり課内) ☎928-1051
青少年育成自立支援事業 家族交流会	12/15(土) 14:00~	本庄コミュニティ センター	—	—	—	ふくやまふれ愛ランド ☎952-1177
日本赤十字社講習会 救急救急員養成講習	2/2(土)・3(日) 9:00~17:30	福山すこやかセンター	30人 ※先着	2,000円	1/11(金)まで	社会福祉協議会内日赤福山 市地区事務局 ☎928-1334
甲種防火管理新規講習	2/7(木)9:50~16:50 8(金)9:50~15:55 (2日間)	まなびの館ローズコム	190人 ※先着	7,500円	12/10(月)~ 21(金)	消防局予防課 ☎928-1192
消防設備士資格試験(全種類)	2/17(日)	福山工業高等学校	—	甲種5,700円、 乙種3,800円	電子申請…12/4 (火)~11(火) 書面申請…12/7 (金)~14(金)	消防局予防課 ☎928-1192
12月の図書館コーナー (中央・松永・北部・東部・沼隈・ 新市・かんば図書館)	行事により異なる	各図書館	※行事によっては申し込みが必要な場合や料金が 発生する場合あり	—	—	中央図書館 ☎932-7222
図書館の休館日 (中央・松永・北部・東部・沼隈・ 新市・かんば図書館)	中央図書館…12/11(火) 中央図書館以外…12/18(火) 全館…12/29(土)~1/3(木)	—	—	—	—	中央図書館 ☎932-7222
第4期松永・沼隈スポーツ教室	1月~3月(全10回)	①~④松永健康スポ ーツセンター、⑤~⑦沼 隈体育館	教室により 異なる	教室により 異なる	12/9(日)まで	松永健康スポーツセンター ☎934-7717
時内午前 ①(火)ベビースイミング、②(水)ベビースイミング、③(金)初心者水泳、④(木)体改善ヨガ(9:15~)、⑤(木)体改善ヨガ(10:30~)、⑥(金)親子スキンシップ・ママシェイプ 午後 ④(金)ジュニア水泳						
第3期ローズアリーナ/ 市体育館スポーツ教室	1月~3月(全10回)	①~④ローズアリーナ、 ⑤~⑧市体育館	教室により 異なる	各6,000円	12/6(木)まで	ローズアリーナ ☎927-9910
時内午前 ①(月)ベビーマッサージ・アフターエアロ、②(月)ママピクス、③(火)ヨガ、④(火)ベリーダンス、⑤(水)ピラティス(9:30~)、⑥(水)ピラティス(11:00~)、⑦(木)中高年健康エクササイズ、⑧(金)親子体操、⑨(金)ウォーキング+エクササイズ、⑩(火)ソフトテニス、⑪(木)ソフトバレーボール、⑫(月)すぐ出来るヨガ 午後 ③(月)パワーヨガ、④(月)シェイプアップ骨盤体操、⑤(火)気功、⑥(水)ピラティス、⑦(木)からだ改善クラス、⑧(木)太極拳、⑨(金)フラ(基礎)、⑩(水)卓球(基礎)、⑪(金)卓球(レベルアップ)、⑫(金)バドミントン(基礎) 夜 ⑤(月)ヨガ・ベーシック、⑥(月)ランニング(基礎)、⑦(月)ピラティス(19:00~)、⑧(火)ピラティス(20:30~)、⑨(水)シェイプアップフラダンス、⑩(木)健康づくり3B、⑪(木)ヨガ(男性)、⑫(金)ヨガ、⑬(木)バドミントン、⑭(土)レディースフットサル、⑮(火)リラックスヨガ、⑯(水)ピラティス						
第3期竹ヶ端運動公園スポーツ教室	1月~3月	竹ヶ端運動公園	教室により 異なる	教室により 異なる	12/10(月)まで	竹ヶ端運動公園管理事務所 ☎956-4563
時内午前 ②(火)テニス(レベルアップ)、③(金)テニス(基礎)、④(木)エンジョイウォーキング、⑤(金)フローピラティス(9:30~)、⑥(金)フローピラティス(11:00~)、⑦(火)中高年の元気アップトレーニング、⑧(水)ベビーマッサージ・アフターエアロ、⑨(木)親子スキンシップ&ママシェイプ、⑩(金)姿勢改善ヨガ、⑪(土)キッズダンス 午後 ⑥(木)カラダ改善教室 夜 ①(月)ソフトテニス、②(水)マラソンの集い、③(水)バドミントン、④(土)ピラティス						
12月のecoちゃんじ講座		リサイクルプラザ	各10人程度 ※先着	講座により 異なる	12/4(火)から	環境啓発課 ☎954-2619
時内午前 2(日)松ぼっくりでミニクリスマスツリー、11(火)布リフォーム(鍋帽子)、15(土)紙すき(クリスマスメッセージカード、年賀状)、16(日)はすの実で遊ぼう ※2(日)、15(土)、16(日)は申し込み不要(子ども) 午後 9(日)木工(干支の置物)、12(水)包丁研ぎ、13(木)押し花(お正月用箸袋)、18(火)お正月飾り、19(水)木工(干支の置物)、21(金)ガラス溶融(アクセサリ)						
12月のものづくり交流館講座		ものづくり交流館 (エフピコRiM7階)	各10人程度 ※先着	講座により 異なる	12/2(日)から	ものづくり交流館 ☎923-1191
時内午前 8(土)ひねろー陶芸(鬼とおたふく小鉢)、9(日)松ぼっくりのツリー、10(月)綿花のクリスマス飾りとミニスワッグ、11(火)小黒三郎組み木・銘木木工、12(水)パーラプリース、13(木)消しゴムハンコ(クリスマスカード)、14(金)包丁研ぎ、15(土)ペーパークイリング(クリスマスカード)、16(日)コマ大戦、18(火)ステンドグラス(ランブシェード)、21(金)キャンドル(鏡餅と亥)、22(土)ばらグッス大学(クレイクラフトキーキ型BOX)、23(日)布手芸・押し絵(一富士二鷹三茄子) 午後 10(月)アロマ(掃除スプレーとフレグランス)、11(火)小黒三郎組み木・銘木木工、14(金)木工(亥の置物)、15(土)パッチワーク(亥のタペストリーとポチ袋)、16(日)コマ大戦、16(日)粘土でミニチュア(クリスマスのお菓子の家)、20(木)ほのぼの陶芸(鬼の子)、22(土)3Dプリンター、23(日)パステルアート(ポップアップクリスマスカード)、24(月)紙工作(万華鏡)、26(水)ドライフラワーで飾るリースのしめ飾り						
12月の沼隈サンパル講座		沼隈サンパル	各8~20人 ※先着	講座により 異なる	12/3(月)から	沼隈サンパル ☎987-1866
時内 10:00~12:00 14(金)クッキング、17(月)グルーデコ、21(金)・22(土)・1/25(金)・26(土)菓子作り 13:30~14:30(全8回) 14・28・1/11・25・2/1・15・3/1・15(金)シニアヨガ 13:30~15:30 26(水)フラワーアレンジメント 12月~3月(全12回) (月)ピラティス、(金)ストレッチピラティス、(火・水・木・金)ヨガ、(火)ベリーダンス						
12月のイコールふくやま講座		イコールふくやま	各30人 ※先着	—	12/11(火)まで	イコールふくやま ☎973-8895
14・21(金)18:20~19:50 腸活生活~健康の9割は「腸」で決まる~、18(火)14:00~15:30 物忘れの経験ありませんか?~今日から始める認知症予防~、1/5(土)14:00~15:30 ワーク・ライフ・バランスのススメ						

**福山メモリアルパーク
親子アイススケート教室**
時1/12(土)・14(月)・19(土)・26(土)8:30~10:00
内靴の履き方、準備運動、氷上でのこけ方・立ち方、基本滑走指導
対5歳児~小学2年生と保護者
定各15組程度※先着
¥1,500円(貸靴料500円は別途)
所申問 希望日を、福山メモリアルパーク(☎926-5518)へ

成人式
今年度の福山市成人式は「成人の日の前日」です。
時1/13(日)13:50~
所リーデンローズ
対1998年4月2日~1999年4月1日の間に生まれた人
▽駐車場…「市浜町駐車場」を利用(2時間無料。駐車券を大ホール入り口まで持参)。送迎用スペース・臨時駐車場は「福山みなと公園駐車場」を利用※できるだけ公共交通機関を利用してください。近隣の商業施設には駐車できません
問 青少年・女性活躍推進課(☎928-1046)

初心者のためのスペイン語講座
本市は、東京2020年オリンピック・パラリンピックのメキシコ選手団(8競技)の事前合宿地です。メキシコの文化や公用語であるスペイン語でのあいさつなどを学び、メキシコ選手団の皆さんを温かく迎えます。
時1/23(水)・2/1(金)・8(金)・14(木)・22(金)17:00~19:00(全5回)
所まなびの館ローズコム
対市内に在住・在勤・在学する高校生以上のスペイン語を初めて勉強する人※今回初めて受講する人のみ
定35人※抽選。当選者の発表は郵送をもって代えます
申問12/17(月)(消印有効)までに、はがきで、住所・名前(ふりがな)・電話番号・メールアドレス・市外の人は勤務地(学校名)を、ふくやま国際交流協会事務局(市民相談課内☎928-1002)へ

井伏鱒二の原点
時12/15(土)13:00~
所北部市民センター
内文豪井伏鱒二の生誕120周年に当たり、井伏文学の原点である故郷への思いを代表的な小説の朗読も交えて紹介
定50人※先着
申問12/10(月)までに、北部生涯学習センター(☎976-9460)へ

果樹の剪定入門教室
時12/21(金)9:30~16:00※昼食が必要
所園芸センター
内果樹の剪定について座学と実地
定40人※先着
申問12/7(金)までに、地産地消推進課(☎928-1242)へ



冬休み子ども体験講座
時12/26(水)・27(木)・28(金)10:00~11:30(全3回)
所松永コミュニティセンター
内レクリエーション、ニュースポーツなど
対小学生
定30人※先着
¥1,500円
申問 参加費を、松永健康スポーツセンター(☎934-7717)へ

新年互礼会
市と福山商工会議所の共催で行います。
時1/4(金)18:00~
所福山ニューキャッスルホテル
¥2,500円
申問12/14(金)までに、参加費を、秘書課(☎928-1001)、各支所・分室、福山商工会議所総務課(☎921-2345)へ

**オリンピック・日本代表が
コーチする
長距離選手育成プロジェクト**
時1/5~3/9の毎週土曜日10:30~12:30(全10回)
所緑町公園ほか
内自ら考え、実践できるようコーチングすることで、一流のトップアスリートをめざす
・目標設定
・基礎体力トレーニング
・練習メニューの組み方
・スポーツ栄養
対小学6年~中学2年生
定30人※先着
¥10,000円
申問12/21(金)までに、参加費を、ローズアリーナ(☎927-9910)へ



催し・講座

つるばらの剪定誘引講習会
時①12/8(土)10:00~12:00、②12/15(土)10:00~12:00、③12/16(日)10:00~12:00
所①ガーデン富谷ばら花壇(芦田町)、②綱引だんばらガーデン(新市町)、③南小学校
内剪定と誘引の講習・実技
▽持参…剪定ばさみ、革手袋、筆記用具
問 福山明るいまちづくり協議会(協働のまちづくり課内☎928-1051)※③のみ申し込みが必要

うつみ市民交流センター温浴プール
■温浴プール教室
¥無料(使用料は必要)
所 同センター温浴プール(☎986-3114)
※月曜日休館

種目	曜日	時間
ゆっくりウォーキング(初級編)	水	14:00~14:30
しっかりウォーキング(中・上級編)	火・金	14:00~14:30
かんたんスイミング	水	14:30~15:00
かんたんスイミング	木	16:30~17:00
成人スイミング	日	16:00~16:50

■臨時休館日
時12/3(月)・4(火)
**ふれあいミーティング
遊ぼうDay(でえ)!**
時12/16(日)9:30~
内ミニツリー工作とおいしいスイートポテトでクリスマスを楽しむ
対小中学生を中心とした家族
定30人※先着
¥600円
所申問 ふくやまふれ愛ランド(☎952-1177)



**MO 納公開講座
鞆の地形と国立公園**
時12/16(日)①10:00~12:00、②13:30~15:00
※1講座でも参加可
所①鞆公民館、②沼名前神社
内①講演会、②フィールドワーク ※鞆の地形の成り立ちと港の発達や地形から見る鞆の自然災害、瀬戸内海国立公園の制定についてなどをテーマに実施
対小学生以上(小学生は保護者同伴)
定60人※先着
問 文化振興課(☎928-1278)

募集・お知らせ

フレンドリーピックまつなが
カープデューボランティア募集

時 2/3(日)9:00~16:30 ※1/19(土)に
説明会あり
所 西部市民センター
内 体験活動支援、会場案内、環境美化など
対 中学生以上・50人 ※先着
申 1/9(水)までに、松永生涯学習センター
(934-5443)へ

男女共同参画審議会委員募集

対 市内在住の20歳以上で、男女共同参画に
意欲と関心があり、会議に参加できる人
定 4人程度 ※審査あり
▽ 応募用紙配布場所… 青少年・女性活躍推
進課、市民相談課、協働のまちづくり課、
松永・北部・東部・神辺地域振興課 ※市
からもダウンロード可
申 12/28(金) (必着)までに、所定の応募
用紙を、青少年・女性活躍推進課(973-
8895)へ

リノベーションスクール受講生募集

時 1/25(金)~27(日)
所 コワーキングスペース「Ha-Lappa」
対 定 まちづくりに興味があり、全日程に参加
できる人・24人 ※審査あり
料 15,000円
申 12/21(金)までに、産業振興課(9
28-1038)へ

福山ばら祭2019各種募集など

詳しくはばら祭公式HPで確認してください。
■ポスターデザイン募集
▽賞…優秀賞7万円(1点)、佳作1万円(3
点)、ローズマインド賞記念品(1点)
申 1/25(金) (必着)までに、福山祭委員会
事務局(観光課内)928-1043)へ
■2019新作ばらグッズ募集
申 1/15(火) (必着)までに、所定の応募方
法で、ばらグッズ部会(畦崎090-5375-
8563)へ
■ドリームレター2008の受け取り
10年前のばら祭1/2成人式ドリームレ
ター夢のタイムカプセルイベントで預かって
いた「ばらの絵手紙」を11/21(水)に発送し
ました。住所変更などで届いていない場合
は成人式会場で渡します。
▽配布日時・場所…1/13(日)13:30~
15:40・リーデンローズ ※必ず身分証明
書を持参
問 福山祭委員会ドリームレター部会(福山青
年会議所内)922-5992)

ふくやまマラソン各種募集

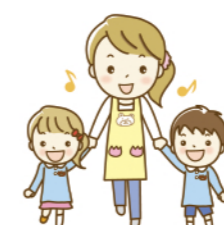
時 3/17(日)9:00~15:30
所 竹ヶ端運動公園
申 問 ふくやまマラソン実行委員会事務局(9
982-9919) ※申込用紙はふくやまマラソ
ンHPからダウンロード可
■ボランティア
対 高校生以上
申 12/25(火) (必着)までに、所定の申込用
紙を、同事務局へ
■①ふれあいうまいもの市、②フリー出店の
出店者
対 ①市内に店舗がある飲食店業者や市内で
活動する団体、②福山の特産品やスポー
ツ用品の販売、各種サービスを提供する
団体 ※飲食業不可
定 ①20店舗、②10店舗 ※申し込み多数
の場合は審査
料 ①10,000円、②5,000円
申 1/10(木) (必着)までに、所定の申込用紙
を、同事務局へ

市立小中学校の臨時教職員・
非常勤講師・非常勤嘱託職員募集

▽応募条件…来年3月に大学などを卒業す
る人または初めて市内の学校に勤務を希
望する人 ※年齢は問わない
▽資格条件…教員免許状(小中学校・養護・
栄養教諭)、管理栄養士または栄養士免許
状の所有者および取得見込みの人 ※非
常勤嘱託職員は一部の職種で資格不要
▽面接・説明会…1/26(土)・市役所本庁舎
※詳しくは申し込み受け付け後、案内を送
付
申 問 市販の履歴者(写真貼付)を、学事課(9
28-1112)へ

来年度市立保育所等職員登録募集

▽勤務形態…①保育士:フルタイム(週5日)
②保育士:週休日対応(週4日) ③保育補
助:早朝・日中・延長(各3時間※早朝・延長
は週6日、日中は週4日) ④調理業務:フ
ルタイム(週5日) ⑤調理業務:4時間(週
6日)
対 ①②は保育士資格がある人、③④⑤は無
資格も可 ※登録後、研修・面接あり
申 問 1/4(金)までに、市販の履歴書(写真貼
付。希望の勤務形態を記入)を、保育課(9
28-1049)へ ※保育士は保育士証のコ
ピーを添付。期限後も随時受け付け(郵送
も可)



基本計画(案)の意見募集
(パブリックコメント)

▽意見書配布場所…環境総務課、市政情報
室、環境啓発課、環境施設課、南部・西部・
北部・東部環境センター
問 環境総務課(928-1071)
■福山市次期ごみ処理施設整備基本計画
▽意見の提出期限・提出先…12/17(月)~
1/15(火) (消印有効)に、所定の意見書
を、環境総務課へ
■第2次福山市環境基本計画
▽意見の提出期限・提出先…12/28(金) (消
印有効)までに、所定の意見書を、環境総
務課へ

備後圏都市計画(道路・駐車場
整備地区・駐車場・下水道施設)
の変更案の縦覧

▽縦覧期間…12/10(月)~25(火) ※期間
中は意見書を都市計画課へ提出可
所 問 都市計画課(928-1092)

福山城周辺の高さ制限に係る景観
計画部分改定(案)の縦覧・意見募集
(パブリックコメント)

次の場所または市HPで確認することがで
きます。
時 12/17(月)まで
所 都市計画課、市政情報室、松永・北部・東
部・神辺地域振興課、鞆・内海・沼隈・芦田・
加茂・新市支所 ※期間中は意見書を都
市計画課へ提出可
問 都市計画課(928-1092)

入札参加申請の受け付け

対 2019・2020年度に、市(上下水道局およ
び市民病院を含む)が発注する警備・清掃・
建築設備運転監視または自家用電気工作
物保安管理業務の受託を希望する人
申 問 12/7(金)までに、所定の申請用紙(市
HPから出力)を、契約課(928-1076)へ

就学援助「入学準備費」の入学前支給

対 来年4月に小中学校・義務教育学校へ入学
または義務教育学校第7学年へ編入予定
の児童生徒の保護者で、次の全てに該当
する人 ○現在本市に住所を有する人
○小中学校・義務教育学校へ入学または
義務教育学校第7学年へ編入時点で本市
に住所を有する見込みがある人 ○「準
要保護の認定基準」に該当する人
申 12/28(金)までに、小学校または義務教育
学校に入学予定の場合は学事課へ。中学
校に入学または義務教育学校第7学年に
編入予定の場合は通学している小学校へ
問 学事課(928-1169)

2017年度調査分
地籍調査の成果の閲覧
(蔵王町の一部)

時 12/6(木)~25(火)9:30~16:00(12/8
(土)・16(日)以外の土・日曜日、祝日を除く)
所 蔵王公民館
問 土木管理課(928-1080)

忘れていませんか
壊した家屋の届け出を

家屋の取り壊しや家屋・土地の利用状況の
変更で、翌年度から固定資産税などの税額
が変わることがあるので連絡してください。
問 資産税課(928-1025)

納期限は12/25(火)です

固定資産税・都市計画税は第4期、国民健
康保険税は第6期の納期です。
問 資産税課(928-1022)、国保年金課(9
28-1055)

納期限は12/28(金)です

下水道事業受益者負担金は第3期の納期
です。
問 上下水道局お客さまサービス課(928-
1087)

年末年始は犯罪や事故に気をつけて

年末年始は犯罪や交通事故が頻発する
ことが懸念されるため、次のことに注意しま
しょう。
○「自分の身は自分で守る」という防犯意識
をもちましょう
○日頃からあいさつや声かけをし、地域住民
の協力関係を築きましょう
■年末交通事故防止県民総ぐるみ運動
時 12/1~10
■年末警戒パトロール出発式
時 12/3(月)18:00~
所 市役所本庁舎北側広場
問 生活安全推進課(928-1077)

年末特別火災予防運動
12/20~31

慌ただしい年の瀬を迎えるに当たって、市
民一人ひとりの防火意識を高め、火災の発
生を防ぎましょう。
■家庭では次のことに注意しましょう
○火にかけた油鍋のそばを離れるときは必
ず火を消す ○ストーブの取り扱いについ
て再確認する ○タバコの火は確実に消す
○ろうそくの使用に注意する ○家
の周りに燃えやすいものを放置し
ない ○たき火をするときは消火
準備をし、その場を離れない
問 消防局予防課(928-1192)



絶対にやめて!フグの素人調理

フグは猛毒をもち、食べた人は呼吸困難
などで死亡することがあります。解毒剤はな
く、加熱しても分解されません。種類によ
っては肝臓や卵巣だけでなく、身や皮にも毒が
ある場合があります。同じ種類でも個体・季
節・地域によって毒性が異なります。釣ったフ
グやもらったフグを家で調理する
ことは絶対にやめましょう。
問 生活衛生課(928-1165)



水道管の凍結に注意

気温がマイナス4℃以下(風当たりが強い
所はマイナス1~2℃)になると、水道管の中
の水が凍ったり管が破裂したりすることがあ
ります。屋外にある水道管は凍りやすいので
早めに凍結防止の対策をしてください。
問 上下水道局給排水課(928-1512)

ごみの収集と受け入れ

■ごみ処理施設の休日受け入れ
12/2(日)8:45~16:45はごみ固形燃料
工場とクリーンセンター(リサイクル工場)で
ごみの受け入れを行います。
■祝日のごみ収集と受け入れ
12/24(月)は平常どおりごみの収集を行
います。家庭ごみ収集日程表で確認してくだ
さい。また次の施設でごみの受け入れも行
います。
▽燃やせるごみ…ごみ固形燃料工場(箕沖
町)957-4866)、西部清掃工場(赤坂町
951-3406)、新市クリーンセンター(新
市町)0847-52-5544)、深品クリーンセ
ンター(神辺町)966-2882)
▽容器包装プラスチックごみ、不燃(破碎)ご
み、燃やせる粗大ごみ、蛍光灯、使用済み
乾電池、ビデオテープ類、ライター類…ク
リーンセンター(リサイクル工場)(箕沖町
954-4170)
問 環境啓発課(954-2619)

12月の紙ごみ拠点回収

エコショップ協議会が次のハローズの駐
車場で10:00~16:00に行います。
▽品目…新聞(チラシ含む)、段ボール、雑紙
(本、雑誌、菓子箱など)、牛乳パック
時 所 5(水)・南松永店、12(水)・新涯店、19
(水)・東福山店、26(水)・駅家モール店 ※
各環境センターでも紙ごみを回収してい
ます
問 環境啓発課(954-2619)

詳しい内容は、電子版広報(市ホームページ内)・各担当課・各施設などで確認してください。

地域ばら花壇肥料配布

対 市内に拠点がある5人以上のボランティア
団体・事業者で、ばらの植栽本数が30本
以上あり、公共性が高い場所に花壇があ
ること
▽配布時期・場所…1/15(火)~25(金)・市
民参画センター ▽申込書配布場所…協
働のまちづくり課、市民相談課、各支所・公
民館など ※市HPからダウンロードも可
申 問 12/14(金) (消印有効)までに、所定の申
込書と郵便はがきを、協働のまちづくり課
(928-1051)、各支所へ



償却資産の申告期限は1/31(木)まで

固定資産税の課税対象となる償却資産と
は、会社や個人が工場・商店などで事業用に
所有している構築物・機械装置・備品などで
す。2019/1/1現在、市内で償却資産を所有
している人は申告してください。
問 資産税課(928-1022)

農業振興地域農用地区域からの除外

農業振興地域農用地区域内の農地を、や
むを得ない事情により宅地などに転用する
場合には除外の申し出が必要です。除外で
きない場合があるので事前に相談してくだ
さい。
▽申出用紙配布場所…次の問い合わせ先 ※
市HPからもダウンロード可
申 問 12/28(金) (必着)までに、所定の申出
用紙を、農地課(928-1177)、松永(9
30-0407)・北部(976-8810)・沼隈
(980-7711)・神辺建設産業課(9
962-5015)、北部建設産業課新市出張所
(0847-52-5562)へ

大切な農地の活用ができる
利用権設定促進事業

市街化区域を除く農地を対象に、貸し手と
借り手両者からの申し出により農業委員会
が利用権の設定をする制度です。貸借の期
間が満了すれば、離作料の問題もなく確実
に戻してもらえ、両者の合意により更新・中
途解約もできます。
▽申出書配布場所…次の問い合わせ先
申 問 1/31(木) (必着)までに、所定の申出書
を、農業委員会事務局(928-1120)、同
事務局各出張所へ

【人口と世帯数(10月末現在)】 ○人口470,129人(対前月比+147人) / 男228,930人 女241,199人 ○世帯数208,794世帯(+329世帯)

時 とき 所 ところ 内 内容 対 対象 定 定員 料 料金
申 申し込み 問 問い合わせ 手 手話通訳あり 要 要約筆記あり HP ホームページ

詳しい内容は、電子版広報(市ホームページ内)・各担当課・各施設などで確認してください。

相談



秘密保持を厳守します。気軽に相談してください。

☎電話相談も可

相談	とき・ところ	内容・対象・定員	申し込み・問い合わせ先
法律相談 ※裁判や調停中のものは除く	時①12/5・12/19・26(水)9:00~12:00、②③19(水)9:20~12:00 所①市役所本庁舎1階市民相談室、②松永支所、③神辺支所	法律問題全般の相談 ※相談時間は1人20分まで 定①各日18人、②③各8人 ※先着	甲①消費生活センター(☎928-1188)、②松永地域振興課(☎930-0400)、③神辺地域振興課(☎962-5000) ※いずれも相談日の2週間前の木曜日から電話受け付け
不動産無料相談	時①12/7・21(金)、②28(金)13:00~16:00 所①広島県宅地建物取引業協会福山支部、②市役所本庁舎1階市民相談室	不動産取引の相談 ※先着	甲広島県宅地建物取引業協会福山支部(☎931-3977)
司法書士無料法律相談会	時12/8(土)9:00~12:00 所市民参画センター	多重債務・金銭貸借・登記・相続・後見などの相談	市民相談課(☎928-1050)
行政書士成年後見無料相談会	時12/8(土)13:00~16:00 所福山すこやかセンター	成年後見・任意後見に関する相談、助言など	甲広島県行政書士会福山支部(☎922-3876)
犯罪被害相談員による相談	時12/11(火)13:00~16:00 所市役所本庁舎1階市民相談室	犯罪被害相談員による相談	甲広島被害者支援センター(☎082-544-1110)
債務関連相談	時12/13(木)13:30~15:30 所市役所本庁舎1階市民相談室	債務関連問題の相談 ※相談時間は1人30分まで 定8人※先着	甲消費生活センター(☎928-1188)
人権擁護委員による人権相談	時12/18(火)13:00~16:00 所市役所本庁舎1階市民相談室	いじめ・いやがらせ・不当な扱いなどの人権相談	人権・生涯学習課(☎928-1006)
行政相談委員による国の行政相談	時12/21(金)13:00~16:00 所市役所本庁舎1階市民相談室、松永・北部・東部・神辺・芦田・新市・沼隈支所、加茂・鞆公民館、うつみ市民交流センター	行政相談委員による国の行政についての相談	市民相談課(☎928-1050)
行政書士による行政事務相談	時12/27(木)13:00~16:00 所市役所本庁舎1階市民相談室	相続・遺産手続きなどの相談	市民相談課(☎928-1050)
イコールふくやま相談室 ■平日相談☎(☎973-8896) ■土曜・日曜相談☎(☎923-9638)	時月・水・木・金曜日10:00~17:00、火曜日10:00~19:00、土・日曜日13:00~17:00 ※祝日を除く 所エフピコRiM地下2階	DV(配偶者・恋人などからの暴力)・夫婦関係・離婚・セクハラ・性別による差別などの相談	甲イコールふくやま(☎973-8896)
こころの健康相談 ※治療中の人は除く	時12/4・11・25(火)13:30~15:30 所福山すこやかセンター	精神科医師による相談	甲健康推進課(☎928-3421)
エイズと梅毒の相談・検査	時12/5(水)9:00~11:00、13(木)17:40~20:30、19日(水)13:30~16:00 所福山すこやかセンター	血液検査(迅速検査で実施) ※匿名で検査可	甲保健予防課(☎928-1127)
健康相談	時12/18(火)13:30~15:30 所福山すこやかセンター	保健師・栄養士・歯科衛生士による個別相談など 対40歳以上の人および家族	甲健康推進課(☎928-3421)
福祉 在宅医療・介護相談(ローズネット)	時12/19(水)13:00~16:00 所市役所本庁舎1階市民相談室	在宅医療・介護に関する総合的な相談	高齢者支援課(☎928-1189)
その他 ボランティア・NPO等相談☎	時12/6・20(木)14:00~17:00 所市民参画センター	自治会・町内会などの地域活動上の課題、NPO法人・ボランティア団体の設立準備や会計・運営上の課題などの相談	甲まちづくりサポートセンター(☎923-9006)
相談	夜間相談(17:30~20:00)	日曜相談(8:30~17:15)	ところ・問い合わせ先
市税	12/4(火)・6(木)・11(火)・13(木)	12/2・9	納税課(☎928-1030) ※松永・北部・神辺市民課は日曜日のみ
国民健康保険税	12/4(火)・6(木)・11(火)・13(木)	12/2・9	国保年金課(☎928-1056) ※松永・北部・東部・神辺市民課、新市・沼隈支所も同日程で実施
後期高齢者医療保険料	12/4(火)・11(火)	12/9	内海支所(☎986-3111)
介護保険料	12/4(火)・6(木)・11(火)・13(木)	12/2・9	後期高齢者医療課(☎928-1411) 介護保険課(☎928-1180) ※松永・北部・東部・神辺保健福祉課、新市・沼隈支所も同日程で実施
保育所等保育料	12/10(月)・11(火)・13(木)・14(金)	12/16	児童部庶務課(☎928-1047)
児童扶養手当返還金	12/4(火)	—	ネウボラ推進課(☎928-1070)
放課後児童クラブ利用料	12/4(火)・6(木)・11(火)・13(木)	—	ネウボラ推進課(☎928-1114)
溝渠使用料・道路占用料	12/20(木)	—	土木管理課(☎928-1079)
集落排水処理施設使用料 集落排水事業受益者分担金	12/11(火)・13(木)	12/9	農林整備課(☎928-1035)
市営住宅使用料	—	12/9	住宅課(☎928-1101)
福山市奨学資金返還金 誠之奨学資金返還金	12/4(火)・13(木)	—	学事課(☎928-1169)

※今月の「なるほど知っ得情報」は「不審なSMSに要注意」です。詳しくは電子版広報に掲載

12/1は世界エイズデー

世界エイズデーは1988年、エイズのまん延予防と患者・感染者に対する差別・偏見解消を目的に制定されました。日本のHIV感染者・エイズ患者数は1,398人であると報告されています(2017年時点)。

世界エイズデーをきっかけにエイズについて正しく理解し、みんなで考えましょう。

■エイズについて
HIV(ヒト免疫不全ウイルス)の感染による免疫低下でさまざまな病気にかかることをエイズといいます。

■日常生活では感染しません
感染経路には性行為・血液感染・母子感染の3つがありますが、HIVはとても弱いウイルスで体内以外では生きることができません。日常生活では性行為を除けば接触による感染や空気感染することはありません。エイズを防ぐことはウイルスを体内に入れないことです。そのためにはコンドームを正しく使用して感染防止を心がけましょう。

■匿名・無料で検査を受けることができます
感染しても早期に内服治療を始めれば、エイズの発病を防いだり遅らせたりできます。検査は保健所で受けることができます。※18ページに関連記事

市民病院「肝臓病教室」

時12/12(水)15:00~16:30
所同院ホールコア
内肝臓がんや肝硬変と肝臓がんの食事療法について
問同院肝疾患相談室(☎941-5151)



医療関係資格者の届け出は1/15(火)が提出期限です

医師法などの規定により、医療従事者などには12/31を基準日として2年に1度届け出を行うことが義務付けられています。

対医師・歯科医師・薬剤師の免許保有者(非常勤や休業中の人を含む)、保健師・助産師・看護師・准看護師・歯科衛生士・歯科技工士(12/31の基準日に医療機関・福祉施設などで勤務している人)

▽届け出用紙配布場所…保健所総務課、各医療機関

甲問1/15(火)(必着)までに、届け出用紙を、保健所総務課(☎928-1164)へ



子どもの救急医療に関する市民講座

岡山大学小児急性疾患学講座と本市が主催する市民講座を開催します。今回は「気をつけよう!冬に流行するこどもの感染症」「食物アレルギーの発症予防とアトピー性皮膚炎」についてです。また岡山大学の小児科医によるトークショーも開催します。参加者には来年3/31(日)まで使用できる市立動物園の入園券をプレゼントします。

※託児あり(予約が必要)
時12/2(日)13:30~14:45
所福山すこやかセンター
問保健所総務課(☎928-1164)



健康・医療



12月の献血日程

日	時間	ところ
8(土)	9:00~11:45 13:00~16:00	フジグラン神辺
20(木)	8:45~10:30	上下水道局

内400ml献血のみ
問広島県赤十字血液センター(☎0120-150-554)※月~金曜日8:30~17:00
■献血ルーム「ばら」(エフピコRiM東側)
時10:00~12:30、14:00~17:30(成分献血は17:00まで)※木・金曜日は休館
内400ml献血、成分献血
問福山市献血推進協議会事務局(健康推進課内☎928-3421)

食育講演会

時1/27(日)13:30~15:00
所県民文化センターふくやま ※12/10(月)から配布の整理券が必要
内産地消で美味しいごはん~採れたてをパパッと作って素敵にたべよう~
▽整理券配布場所…健康推進課、各支所保健福祉課など
問健康推進課(☎928-3421)



大原千鶴さん(料理研究家)

救急医療・休日当番医など

※休日当番医は電子版広報や市HPに掲載しています
新聞紙(一部を除く)や、フリーペーパー「リビングふくやま」「地域情報紙 ぶれすしーど」「子育て情報誌 びんまる」「子育て応援誌 CoCo街福山」にも掲載しています。

- 音声ガイダンスによる休日夜間などの当番医情報
☎0120-169901(24時間対応)
- 福山夜間成人診療所(外科は事前電話)
所福山市医師会館隣(三吉町南)☎982-9946
診療19:30~23:00(受け付けは22:45まで)
- 福山夜間小児診療所
所福山市医師会館内(三吉町南)☎922-4999
診療19:00~23:00(受け付けは22:45まで)
- 救急病院・診療所
電子版広報および市HPに掲載しています。
- 休日歯科医療
所福山市歯科医師会口腔保健センター(南蔵王町)
☎941-4444
受け付け…○応急診療:日曜日・祝日10:00~16:00 ○心身障がい者診療(予約が必要):第2・3・4日曜日9:30~12:00
- こどもの救急電話相談
☎#8000または☎082-505-1399
受け付けは19:00~翌8:00
- 精神科救急医療相談
所精神科救急情報センター(広島市)
☎082-892-3600(24時間対応)
- 精神科救急医療施設
所小泉病院(三原市小泉町)
☎0848-66-3355(24時間対応)
- 救急医療ネット広島ホームページ
「今、受診できる医療機関」などが検索できます。
※「救急医療ネット広島」で検索