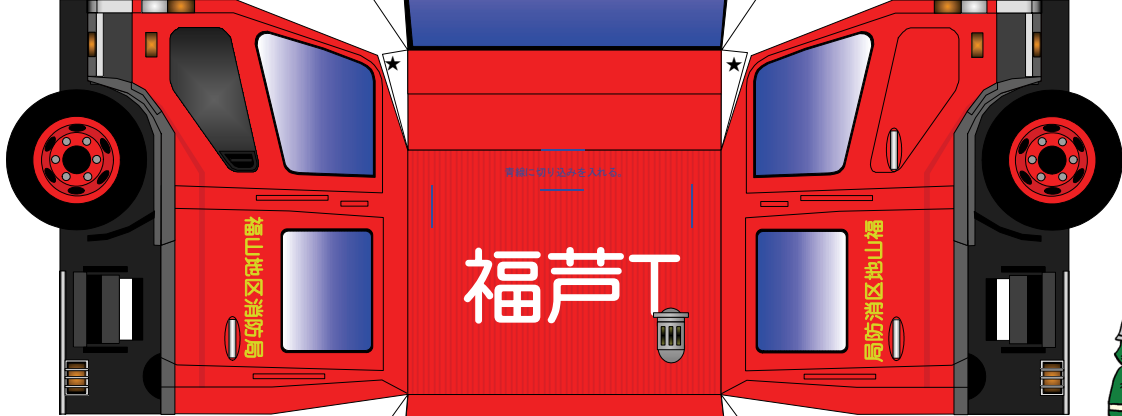


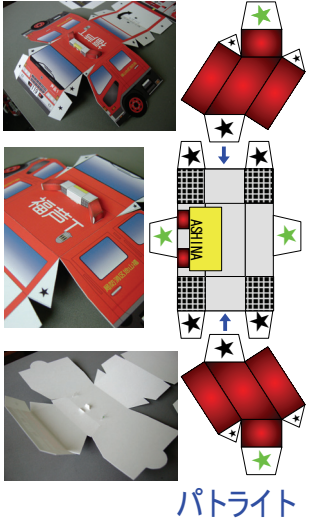
# 福山地区消防組合消防局

## タンク車

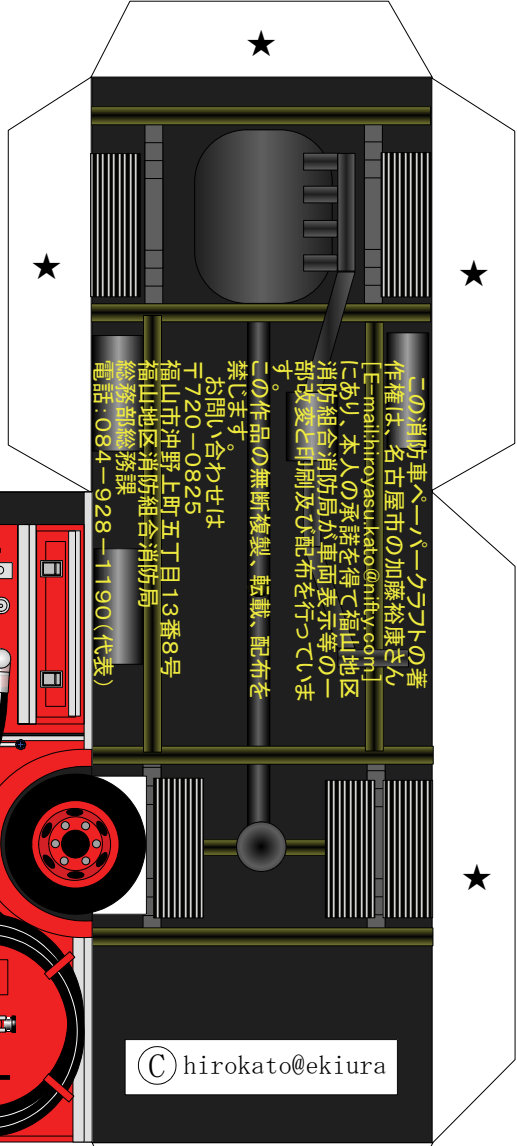
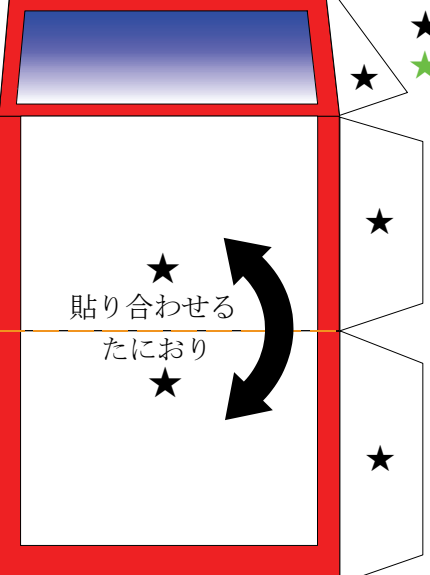


はじめにパトライトを組み立てよう！ハサミやカッターには気をつけてね！完成したら写真とくらべてみよう！

★印は「のりつけ」です。  
★印は「さしこみ」です。



パトライト



この消防車へバーナーキットの著作権は、名古屋市の加藤裕康さん [E-mail:hirokyasu.kato@nifty.com] にあり、本人の承諾を得て福山地区消防組合消防局が車両表示等の一部改変と印刷及び配布を行っています。  
この作品の無断複製、転載、配布を禁じます。  
お問い合わせは  
お問合わせ先  
〒720-0825  
福山市沖野上町五丁目13番8号  
福山地区消防組合消防局  
総務部総務課  
電話：084-928-1190(代表)

© hirokato@ekiura

火あそびは ぜったいにやめようね！

- 用意するもの
- はさみ
  - カッター
  - 定規
  - ピンセット
  - つまようじ
  - のり
  - または
  - 両面テープ
  - 等

