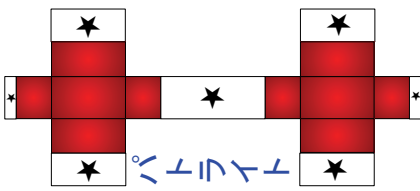


福山地区消防組合消防局 はしご車



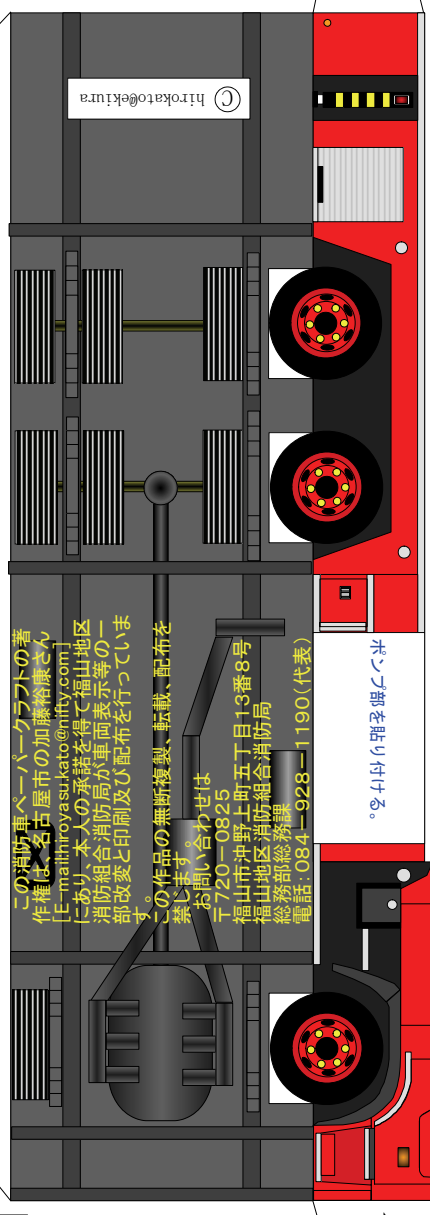
★印は「のりつけ」です。
★印は「差し込み」です。



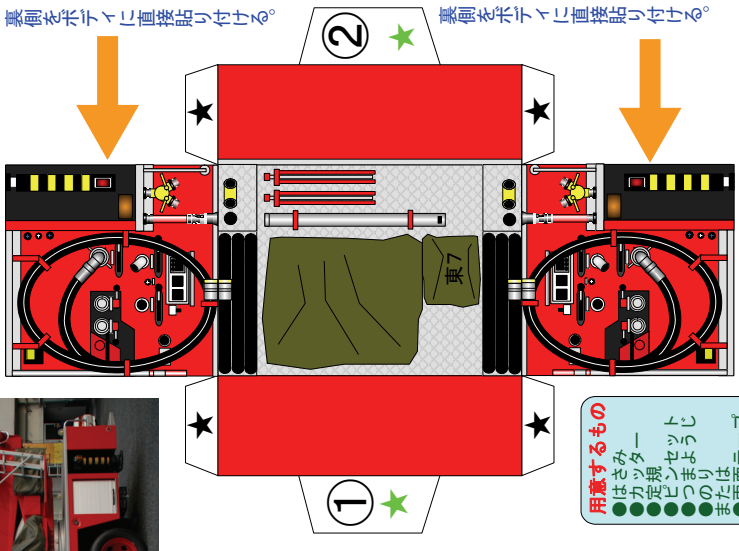
赤色灯は腰箱の縁を切りぬき、裏からパトライトを貼りつけることもできます。切り抜く場合は赤い部分を切り抜くようにしてください。

この消防車ペーパークラフトの著作権は、名古屋市の加藤裕康さん [E-mail: hiroyasu.kato@nifty.com] にあり、本人の承諾を得て福山地区消防組合消防局が車両表示等の一部改変と印刷及び配布を行っています。
この作品の無断複製、転載、配布を禁止します。
お問い合わせは
〒720-0825
福山市沖野上町五丁目13番8号
福山地区消防組合消防局
総務部総務課
電話：084-928-1190(代表)

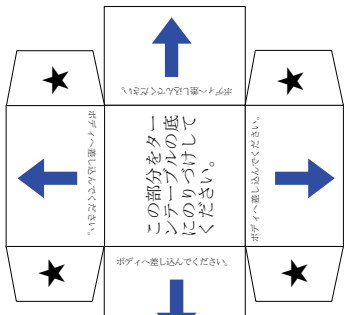
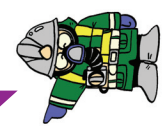
© 2014 福山地区消防組合



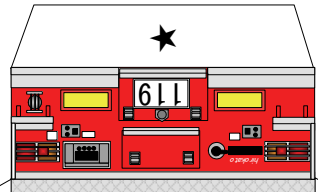
ポンプ部



はじめにパトライトを組み立てよう！
車体はバンパーから組み立てよう！



【保護者の皆様へ】
このペーパークラフトは、消防職員が作成したもので、作業に当たり、ハサミやカッターを必要とし、また、刃物に刃を刺す危険があるので、必ず保護者の皆様と一緒に作業してください。



赤線を切り、片端に沿って内側へ折ってください。

①
②
ポンプ部を差し込む。

ポンプ部を貼り付ける。



裏側をホテキに直接貼り付ける。

裏側をホテキに直接貼り付ける。

- 用意するもの
- はさみ
 - カッター
 - 定規
 - センソリ
 - つまみ
 - のり
 - まし
 - 両面テープ
 - 等