

人権・平和・環境

あしだかわ

発行

南部生涯学習センター(沼隈支所3階)
福山市沼隈町草深 1889 番地 6
TEL 980-7713
FAX 987-2382

Webは
こちらから



E-mail: nanbu-shougai-gakushuu@city.fukuyama.hiroshima.jp

福山市南部生涯学習センター **検索**

福山市ホームページ ([URL:http://www.city.fukuyama.hiroshima.jp/](http://www.city.fukuyama.hiroshima.jp/)) から「あしだかわ」で検索!

映画『人生フルーツ』上映会

Life is Fruity
人生フルーツ

自分らしく生きる



人生は、だんだん美しくなる。
津端修一さん 90 歳、英子さん 87 歳
風と雑木林と建築家夫婦の物語
ナレーション 樹木 希林

©東海テレビ放送



とき **3月24日(日) 14時~** (開場 13時30分)

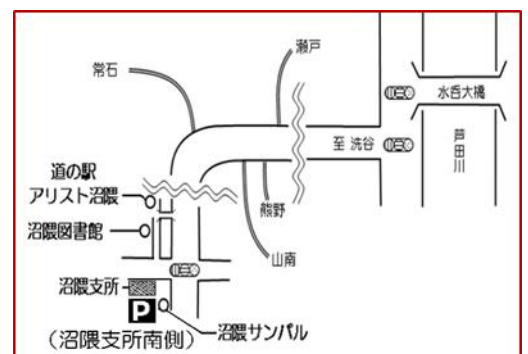
ところ 福山市ぬまくま市民交流センター (沼隈支所 4階)

定員 **50人** (入場無料・先着順)

主催 南部生涯学習センター

電話 084-980-7713 FAX 084-987-2382

メール nanbu-shougai-gakushuu@city.fukuyama.hiroshima.jp



センター人権・社会教育活動事業



しかくしょう とう りゆう ひと えいりもくてき のぞ ろくおん てんじ かくだい みと
視覚障がい等の理由がある人のために、営利目的を除き「録音」「点字」「拡大」などを認めます。

「親の力」をまなびあう学習プログラム
子育てサポーターリーダー(ファシリテーター)

養成講座

参加者募集
参加費無料
4月8日(月)~受付開始!!
先着25名

5回連続講座

5月 29日(水)
6月 5日(水)
6月 12日(水)
6月 19日(水)
6月 26日(水)

時間 13:30~16:00

場所 松永支所 5階多目的室・大会議室
(福山市松永町三丁目1番29号)



子育て支援に興味がある方
地域で活動をしたい方
募集!!

地域で子育てを支援するサポーター(ファシリテーター)を養成する講座です。広島県教育委員会が作成した「『親の力』をまなびあう学習プログラム」を使用して、講座の進行役になるためのスキルを学びます。養成講座は、講義とワークショップ形式です。受講後は修了証を交付します。

申込・問合せ先
福山市人権・生涯学習課 084-928-1243

「親の力」をまなびあう学習プログラム
(通称:親プロ)って??

子育てについて、参加者同士が話し合いを通して、親としてのさまざまな悩みを共有し、知恵を出し合って学び合う参加型のプログラムです。子どもの対象年齢に応じたプログラム、地域のおとなや親としての役割を考えるプログラムなどが用意されています。



福山市生涯学習活動費補助金申請団体の募集

この補助金は、市内で活動している学習グループが、自主的に企画・実施する学習活動の経費の一部を補助することにより、広く生涯学習活動の活性化を図るものです。

| | |
|------|--|
| 構成員数 | 5人以上の学習グループ |
| 補助金額 | 1つの学習活動につき、補償対象経費の2分の1以内で上限5万円 |
| 対象事業 | 子育て支援や福祉活動、ボランティア、創作活動等をテーマに、地域に開かれた活動 |
| 申請期間 | 3月1日（金）～4月5日（金） |



【ヘルスプランニング福山】
健康寿命をのぼそう栄養講座



【名所・旧跡巡りの会】
福山の歴史の現地学習会

【問合せ先】 福山市役所まちづくり推進部 人権・生涯学習課
TEL(084)928-1243 FAX(084)928-1229

受講生募集！

運動普及推進員・食生活改善推進員 養成講座

～仲間づくり！生きがいづくり！みんなで楽しく健康づくり！！

◆運動普及推進員

(と き) 5月～来年2月(年10回程度)
(対象者) おおむね40歳～70歳の市民
(ところ) 福山すこやかセンターなど

◆食生活改善推進員

(と き) 6月～来年3月(年10回程度)
(対象者) 20歳～70歳の市民
(ところ) 福山すこやかセンターなど



※ともに、受講後、推進員としてボランティア活動ができる人

(問合せ・申込先) 健康推進課：TEL 084-928-3421

ご本人が直接お申し込みください。2019年3月8日(金)締め切り！！

選挙に
行こう!!

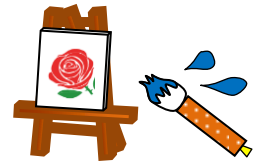
4月7日(日)

広島県議会議員一般選挙 投票日
「一票を投じる背中 おとなだね」

《問い合わせ先》

福山市選挙管理委員会事務局
☎084-928-1121

南部 なるほど！キャンパス



沼隈支所ロビーを活用して、南部管内のまちづくりの取組、各地域のイベントなど、さまざまな情報を発信しています。

【パネル展示】 南部管内のまちづくり活動

南部管内の学区・町のまちづくり活動を紹介します。

とき 3月6日(水)～3月20日(水)

ところ 沼隈支所 2階ロビー

問合せ 南部生涯学習センター（電話：084-980-7713）



放課後子ども教室



⌘ 放課後子ども教室って??? ⌘

子どもたちの安心・安全な居場所づくりを目的として、放課後の時間を利用して宿題の見守りなどを行っています。地域のボランティアが中心となり、公民館・小学校と連携をしながら運営しています。

⌘ どこで実施しているの??? ⌘

現在、南部管内では、泉・山手・赤坂・瀬戸・高島・常石・山南学区で実施しています。活動場所は主に小学校です。

⌘ ボランティアについて ⌘

どの教室でも、地域のボランティアが不足しています。活動に関心のある方はぜひ南部生涯学習センターへご連絡ください！！

実施していない学区の方でも近くの学区などで活動していただけます！！

まずは、南部生涯学習センターへお問い合わせください！



活動の様子

