

1 人口動態の説明

1. 対象期間 2010年（平成22年） [2010.1.1～2010.12.31]

2. 用語の解説

自然増加	出生数から死亡数を減じたものをいう。
乳児死亡	生後1年未満の死亡をいう。
新生児死亡	生後4週未満の死亡をいう。
早期新生児死亡	生後1週未満の死亡をいう。
死産	妊娠満12週（妊娠第4月）以後の死児の出産をいい、死児とは、出産後において心臓搏動、随意筋の運動及び呼吸のいずれも認めないものをいう。
自然死産と人工死産	人工死産とは、胎児の母体内生存が確実であるときに、人工的処置（胎児又は付属物に対する措置及び陣痛促進剤の使用）を加えたことにより死産に至った場合をいい、それ以外はすべて自然死産とする。 なお、人工的処置を加えた場合でも、次のものは自然死産とする。 （1）胎児を出生させることを目的とした場合 （2）母体内の胎児が生死不明か、又は死亡している場合
周産期死亡	妊娠満22週（154日）以後の死産に早期新生児死亡を加えたものをいう。
年少人口	15歳未満人口をいう。
生産年齢人口	15歳以上65歳未満人口をいう。
老年人口	65歳以上人口をいう。

3. 各比率の算出方法

出生率＝年間出生数／9月末日現在福山市住民基本台帳人口×1,000

死亡率＝年間死亡数／9月末日現在福山市住民基本台帳人口×1,000

死因別死亡率＝死因別死亡数／9月末日現在福山市住民基本台帳人口×100,000

乳児死亡率＝年間乳児死亡数／年間出生数×1,000

新生児死亡率＝年間新生児死亡数／年間出生数×1,000

自然増加率＝自然増加数／9月末日現在福山市住民基本台帳人口×1,000

死産率＝年間死産数／年間出産数（出生数+死産数）×1,000

自然死産率＝年間自然死産数／年間出産数（出生数+死産数）×1,000

人工死産率＝年間人工死産数／年間出産数（出生数+死産数）×1,000

周産期死亡率＝年間周産期死亡数／年間出産数（出生数+妊娠満 22 週以後の死産数）×1,000

婚姻率＝年間婚姻届出件数／9 月末日現在福山市住民基本台帳人口×1,000

離婚率＝年間離婚届出件数／9 月末日現在福山市住民基本台帳人口×1,000

合計特殊出生率（粗再生産率）＝（母の年齢別出生数／年齢別女子人口）15 歳から 49 歳までの合計
※ 1 人の女子が仮にその年次の年齢別出生率で一生の間に生むとしたときの子ども数に相当する。

総再生産率＝（母の年齢別女兒出生数／年齢別女子人口）15 歳から 49 歳までの合計
※ 合計特殊出生率の場合は生まれる子は男女両方を含んでいるが、総再生産率はこれを女兒だけについて求めた指数で、1 人の女子がその年次の年齢別出生率で一生の間に生むとしたときの女兒数に相当する。

年齢調整死亡率＝（観察集団の各年齢（年齢階級）の死亡率）×（基準人口集団のその年齢（年齢階級）の人口）の各年齢（年齢階級）の総和／基準人口集団の総数
※ 年齢構成の異なる地域間で死亡状況の比較ができるように年齢構成を調整した死亡率（基準人口は、昭和 60 年モデル人口を使用）

4. 人口動態調査の説明

厚生労働省の人口動態調査の調査票情報を利用している。

※ 5 年毎の国勢調査年に限り、厚生労働省は各種率を算出する母数に国勢調査による基準人口（2010 年 10 月 1 日現在の人口）を利用する。

福山市では、例年と同様に福山市住民基本台帳（2010 年 9 月末日現在の人口）を利用する。

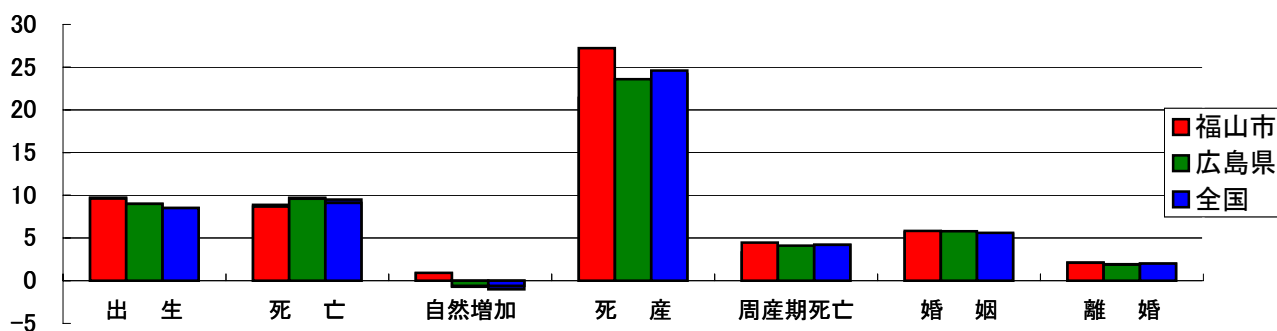
2 総覧

区分	実数			率			平均発生間隔			
	2010	2009	増減	福山市 (前年)	広島県	全国	福山市		全国	
							分	秒	分	秒
出生	4,527	4,467	60	9.7 (9.6)	9.0	8.5	116	6		29
男	2,299	2,202	97	10.2 (9.8)	9.6	8.9	228	37		57
女	2,228	2,265	▲ 37	9.3 (9.5)	8.5	8.0	235	54	1	1
死亡	4,137	4,038	99	8.9 (8.7)	9.7	9.5	127	2		26
男	2,154	2,129	25	9.5 (9.4)	10.5	10.3	244	0		50
女	1,983	1,909	74	8.3 (8.0)	9.0	8.7	265	3		56
(再掲) 乳児死亡	9	5	4	2.0 (1.1)	2.5	2.3	58,400	0	214	32
新生児死亡	3	2	1	0.7 (0.4)	1.1	1.1	175,200	0	450	23
自然増加	390	429	▲ 39	0.8 (0.9)	▲ 0.7	▲ 1.0
死産	99	125	▲ 26	21.4 (27.2)	21.3	24.2	5,309	5	19	47
自然死産	43	54	▲ 11	9.3 (11.8)	9.7	11.2	12,223	15	42	55
人工死産	56	71	▲ 15	12.1 (15.5)	11.5	13.0	9,385	42	36	43
周産期死亡	15	20	▲ 5	3.3 (4.5)	3.9	4.2	35,040	0	116	25
妊娠満22週以後の死産	14	19	▲ 5	3.1 (4.2)	3.0	3.4	37,542	51	144	31
早期新生児死亡	1	1	0	0.2 (0.2)	0.9	0.8	525,600	0	598	38
婚姻	2,637	2,708	▲ 71	5.7 (5.8)	5.4	5.5	199	19		45
離婚	983	978	5	2.11 (2.10)	1.94	1.99	534	41	2	5

注) 1日=1,440分

区分	2006	2007	2008	2009	2010
合計特殊出生率	1.43	1.51	1.52	1.57	1.62
総再生産率	0.69	0.74	0.72	0.79	0.80
年齢調整死亡率 男	4.7	4.5	4.7	4.5	4.2
年齢調整死亡率 女	3.3	3.1	3.2	3.0	3.1

率による比較



注) 率の算出方法はそれぞれ異なるため、各項目における比較に用いること。

3 各表

(1) 出生

表1 出生の動向

区分	出生数(人)			出生率			合計特殊出生率		
	2010	2009	2008	2010	2009	2008	2010	2009	2008
福山市	4,527	4,467	4,429	9.7	9.6	9.5	1.62	1.57	1.52
広島県	25,546	25,596	25,560	9.0	9.0	9.0	1.55	1.47	1.45
全国	1,071,304	1,070,035	1,091,156	8.5	8.5	8.7	1.39	1.37	1.37

注)出生率は人口千人対である。

表2 出生時の平均体重及び2500g未満の出生数

区分	総数			男			女		
	平均体重(kg)	2,500g未満の出生		平均体重(kg)	2,500g未満の出生		平均体重(kg)	2,500g未満の出生	
		実数(人)	割合(%)		実数(人)	割合(%)		実数(人)	割合(%)
福山市	2.99	458	10.1	3.03	207	9.0	2.95	251	11.3
広島県	2.99	2,456	9.6	3.03	1,132	8.7	2.95	1,324	10.6
全国	3.00	103,049	9.6	3.04	46,996	8.5	2.96	56,053	10.8

注)2010年福山市出生数(男:2,299人,女:2,228人,計:4,527人)

(再掲)

福山市	総数		男		女	
	実数(人)	%	実数(人)	%	実数(人)	%
1,500g未満の出生	31	0.7	18	0.8	13	0.6
1,000g未満の出生	13	0.3	8	0.3	5	0.2

表3 平均出産年齢

(単位:歳)

福山市	総数	第1子	第2子	第3子	第4子以上
母親	30.4	29.2	30.9	32.5	34.0

表4 母の年齢(5歳階級)・出生順位別にみた出生数及び合計特殊出生率

(出生数)

母の年齢	福山市				全国			
	総数	第1子	第2子	第3子以上	総数	第1子	第2子	第3子以上
総数	4,527	2,108	1,639	780	1,071,304	509,736	390,212	171,356
14歳以下	1	1	0	0	51	51	0	0
15~19	80	73	7	0	13,495	12,051	1,388	56
20~24	630	408	186	36	110,956	74,635	30,838	5,483
25~29	1,390	730	487	173	306,910	174,264	99,951	32,695
30~34	1,496	564	628	304	384,385	161,537	156,033	66,815
35~39	827	296	290	241	220,101	74,576	89,428	56,097
40~44	101	35	40	26	34,609	12,297	12,356	9,956
45~49	2	1	1	0	773	312	209	252
50歳以上	0	0	0	0	19	9	8	2

注1)出生順位とは、同じ母親がこれまでに生んだ出生子の総数について数えた順序である。

2)総数には母の年齢不詳を含む。

(合計特殊出生率)

母の年齢	福山市				全国			
	総数	第1子	第2子	第3子以上	総数	第1子	第2子	第3子以上
総数	1.62	0.7831	0.5790	0.2594	1.39	0.6835	0.4956	0.2082
15~19	0.0371	0.0339	0.0032	-	0.0232	0.0207	0.0024	0.0001
20~24	0.2782	0.1807	0.0818	0.0157	0.1781	0.1202	0.0493	0.0087
25~29	0.5388	0.2829	0.1890	0.0669	0.4356	0.2475	0.1417	0.0463
30~34	0.5051	0.1918	0.2116	0.1016	0.4789	0.2024	0.1940	0.0826
35~39	0.2294	0.0822	0.0803	0.0668	0.2318	0.0786	0.0942	0.0590
40~44	0.0323	0.0113	0.0127	0.0084	0.0387	0.0138	0.0138	0.0112
45~49	0.0007	0.0003	0.0004	-	0.0010	0.0004	0.0003	0.0003

注)合計特殊出生率について、算出に用いた出生数の15歳及び49歳にはそれぞれ14歳以下、50歳以上を含む。

表5 年齢別出生数

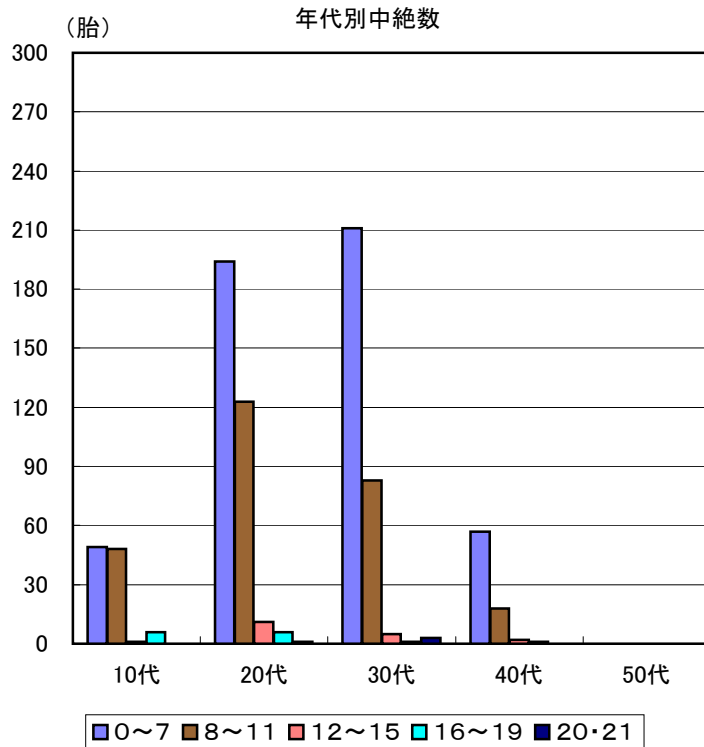
(単位:人)

母の年齢	出生数	% ¹	低出生体重児	% ²
12歳	0		0	
13歳	0		0	
14歳	1		0	
15歳	2		0	
16歳	6		1	
17歳	13		1	
18歳	27		4	
19歳	32		2	
10代	81	1.8%	8	9.9%
20歳	80		4	
21歳	91		9	
22歳	121		16	
23歳	162		11	
24歳	176		18	
20～24歳	630	13.9%	58	9.2%
25歳	219		24	
26歳	250		24	
27歳	291		24	
28歳	315		36	
29歳	315		36	
25～29歳	1,390	30.7%	144	10.4%
30歳	324		26	
31歳	325		26	
32歳	289		28	
33歳	294		27	
34歳	264		23	
30～34歳	1,496	33.0%	130	8.7%
35歳	248		30	
36歳	214		32	
37歳	163		15	
38歳	135		15	
39歳	67		13	
35～39歳	827	18.3%	105	12.7%
40歳～	103	2.3%	13	12.6%
総数	4,527	100%	458	10.1%

表6 年代別中絶数

(単位:胎)

妊娠週数	0～7	8～11	12～15	16～19	20～21	計
10代	49	48	1	6	0	104
20代	194	123	11	6	1	335
30代	211	83	5	1	3	303
40代	57	18	2	1	0	78
50代	0	0	0	0	0	0
計	511	272	19	14	4	820



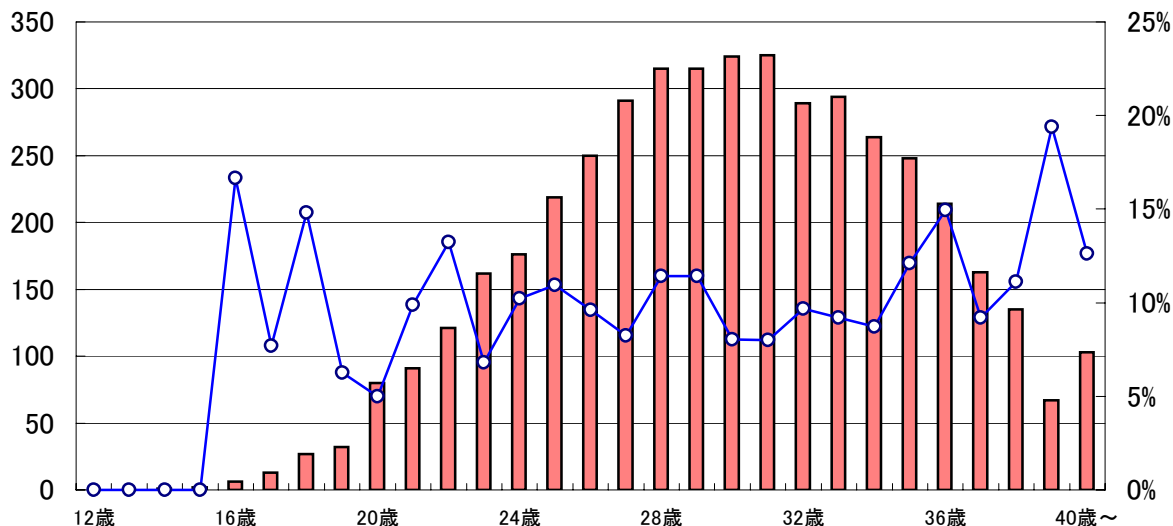
注) 中絶数は福山市内の医療機関で中絶手術を受けた者のうち、市内在住者の数である。(2010.1.1～2010.12.31)

注1)「%¹」は総出生数に占める各年代の出生割合。「%²」は各年代の出生数に占める低出生体重児の割合。

2) 低出生体重児とは、体重が2,500g未満の出生児をいう。

母親の年齢別出生割合

■ 出生数 ○ 低出生体重児率



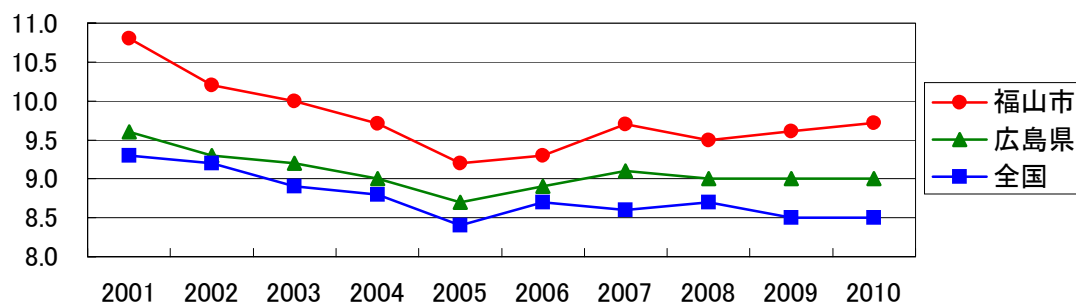
[各統計数値の推移]

表7 出生率及び合計特殊出生率の推移

区分	2001	2002	2003	2004	2005	2006	2007	2008	2009	2010
福山市	10.8	10.2	10.0	9.7	9.2	9.3	9.7	9.5	9.6	9.7
	1.52	1.44	1.45	1.44	1.38	1.43	1.51	1.52	1.57	1.62
広島県	9.6	9.3	9.2	9.0	8.7	8.9	9.1	9.0	9.0	9.0
	1.37	1.34	1.34	1.33	1.34	1.37	1.43	1.45	1.47	1.55
全国	9.3	9.2	8.9	8.8	8.4	8.7	8.6	8.7	8.5	8.5
	1.33	1.32	1.29	1.29	1.26	1.32	1.34	1.37	1.37	1.39

注) 上段が出生率, 下段が合計特殊出生率である。

出生率の推移



合計特殊出生率の推移

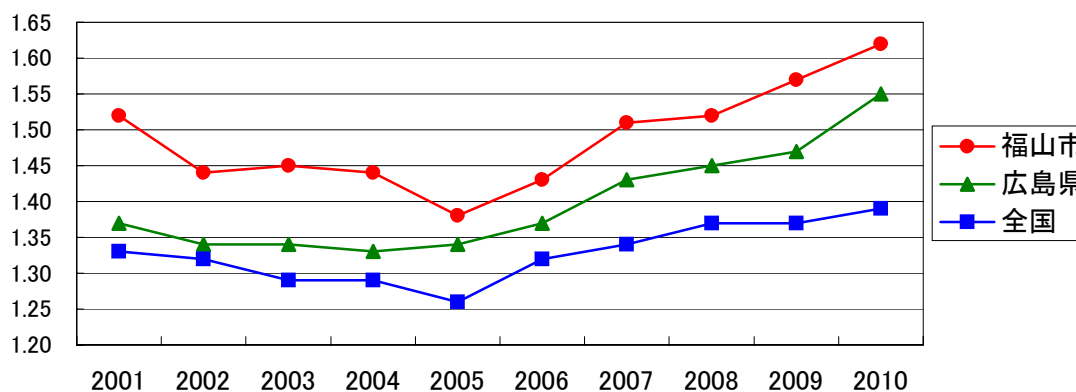


表8 10代(母の年齢)の出生数の推移

年次	出生数 (人)	10代の出生数	
		実数(人)	割合(%)
2001	4,118	98	2.4
2002	3,898	87	2.2
2003	4,091	94	2.3
2004	3,970	91	2.3
2005	3,880	72	1.9
2006	4,326	93	2.1
2007	4,509	98	2.2
2008	4,429	85	1.9
2009	4,467	86	1.9
2010	4,527	81	1.8

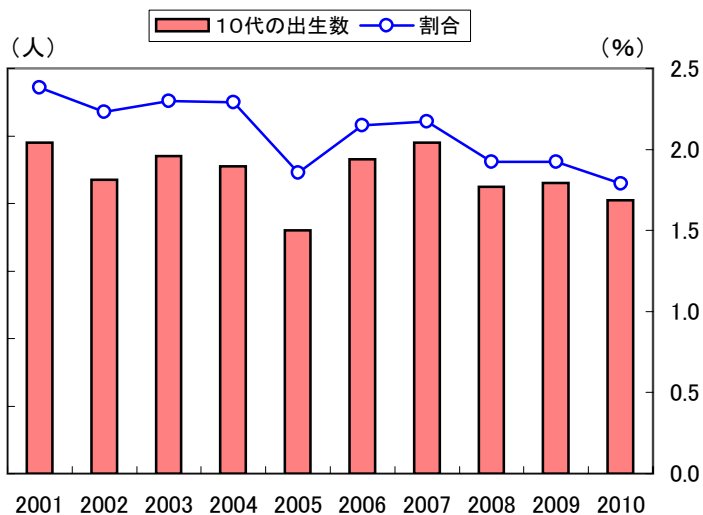


表9 低出生体重児の推移

年次	出生数 (人)	2,500g未満		1,500g未満		1,000g未満	
		実数(人)	割合(%)	実数(人)	割合(%)	実数(人)	割合(%)
2001	4,118	366	8.9	28	0.7	12	0.3
2002	3,898	356	9.1	25	0.6	10	0.3
2003	4,091	361	8.8	36	0.9	16	0.4
2004	3,970	374	9.4	32	0.8	10	0.3
2005	3,880	334	8.6	27	0.7	11	0.3
2006	4,326	409	9.5	46	1.1	20	0.5
2007	4,509	427	9.5	34	0.8	16	0.4
2008	4,429	446	10.1	45	1.0	17	0.4
2009	4,467	439	9.8	29	0.6	8	0.2
2010	4,527	458	10.1	31	0.7	13	0.3

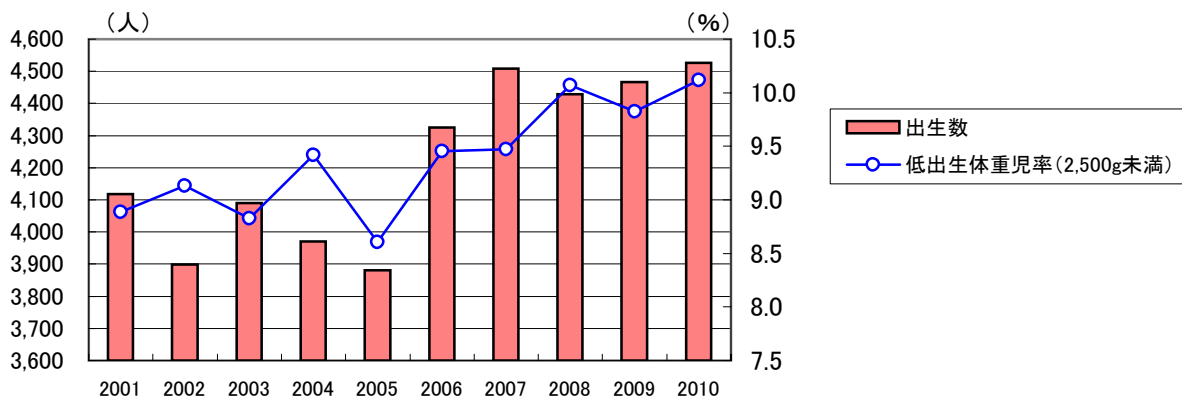


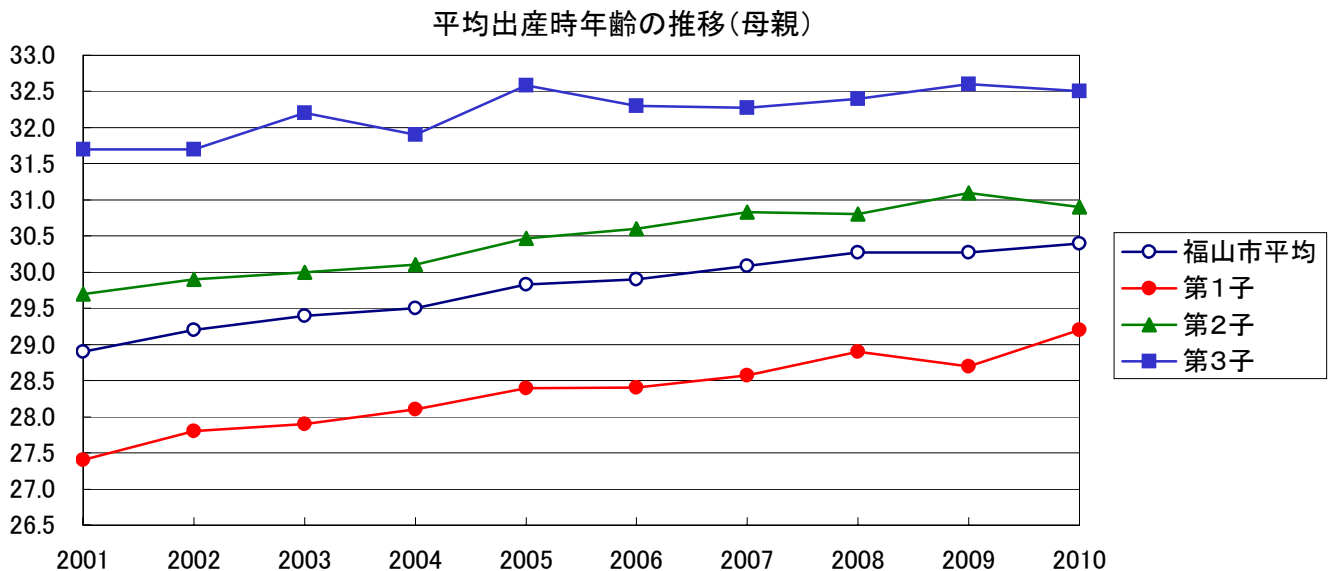
表10 平均出産時年齢の推移

(父親) (単位:歳)

区分	2001	2002	2003	2004	2005	2006	2007	2008	2009	2010
総数	31.0	30.4	30.4	30.4	31.6	31.6	31.8	32.0	32.0	32.3
第1子	29.4	28.9	28.7	28.9	30.2	30.3	30.3	30.8	30.5	31.1
第2子	31.8	31.5	31.4	31.4	32.1	32.2	32.5	32.4	32.8	32.8
第3子	34.0	32.6	33.2	32.9	34.5	33.8	33.8	34.2	34.3	34.0

(母親) (単位:歳)

区分	2001	2002	2003	2004	2005	2006	2007	2008	2009	2010
総数	28.9	29.2	29.4	29.5	29.8	29.9	30.1	30.3	30.3	30.4
第1子	27.4	27.8	27.9	28.1	28.4	28.4	28.6	28.9	28.7	29.2
第2子	29.7	29.9	30.0	30.1	30.5	30.6	30.8	30.8	31.1	30.9
第3子	31.7	31.7	32.2	31.9	32.6	32.3	32.3	32.4	32.6	32.5



(2) 死亡

表1 死亡の動向

区分	死亡数(人)			死亡率		
	2010	2009	2008	2010	2009	2008
福山市	4,137	4,038	4,122	8.9	8.7	8.9
広島県	27,561	26,992	27,150	9.7	9.5	9.6
全国	1,197,012	1,141,865	1,142,407	9.5	9.1	9.1

注)死亡率は人口千人対である。

表2 年齢調整死亡率の全国比較

区分	2010		2009		2008	
	男	女	男	女	男	女
福山市	4.2	3.1	4.5	3.0	4.7	3.2
全国	5.4	2.7	5.4	2.7	5.6	2.8

注)S60年モデル人口を基準に算出したもので、年齢調整死亡率は人口千人対である。

表3 死因順位

福山市(2010)					
順位	死因	死亡数(人)	死亡率	割合(%)	平均年齢
	全死因	4,137	888.4	100.0	79.3
1	悪性新生物	1,232	264.6	29.8	75.8
2	心疾患	674	144.7	16.3	82.1
3	肺炎	405	87.0	9.8	85.8
4	脳血管疾患	387	83.1	9.4	81.3
5	不慮の事故	161	34.6	3.9	74.7
6	老衰	141	30.3	3.4	93.3
7	腎不全	103	22.1	2.5	83.6
8	自殺	90	19.3	2.2	52.4
9	肝疾患	67	14.4	1.6	70.1
10	慢性閉塞性肺疾患	61	13.1	1.5	86.2

全国(死亡率)		
死因	2010	2005
全死因	947.1	858.8
悪性新生物	279.7	258.3
心疾患	149.8	137.2
肺炎	94.1	85.0
脳血管疾患	97.7	105.3
不慮の事故	32.2	31.6
老衰	35.9	20.9
腎不全	18.8	16.3
自殺	23.4	24.2
肝疾患	12.8	13.0
慢性閉塞性肺疾患	12.9	11.4

順位	死因	死亡数(人)	死亡率	割合(%)	平均年齢
	全死因	2,154	952.9	100.0	76.4
1	悪性新生物	713	315.4	33.1	75.0
2	心疾患	313	138.5	14.5	77.1
3	肺炎	210	92.9	9.7	83.4
4	脳血管疾患	200	88.5	9.3	79.0
5	不慮の事故	91	40.3	4.2	72.1
6	自殺	64	28.3	3.0	50.8
7	腎不全	56	24.8	2.6	80.9
8	慢性閉塞性肺疾患	51	22.6	2.4	85.7
9	肝疾患	39	17.3	1.8	65.2
10	老衰	34	15.0	1.6	93.1

死因	2010	2005
全死因	1029.2	949.4
悪性新生物	343.4	319.1
心疾患	144.2	136.3
肺炎	103.2	93.0
脳血管疾患	97.7	103.3
不慮の事故	38.9	39.9
自殺	34.2	36.1
腎不全	17.9	15.4
慢性閉塞性肺疾患	20.6	17.9
肝疾患	17.2	17.9
老衰	17.5	10.8

順位	死因	死亡数(人)	死亡率	割合(%)	平均年齢
	全死因	1,983	827.5	100.0	82.5
1	悪性新生物	519	216.6	26.2	76.9
2	心疾患	361	150.6	18.2	86.4
3	肺炎	195	81.4	9.8	88.5
4	脳血管疾患	187	78.0	9.4	83.8
5	老衰	107	44.7	5.4	93.4
6	不慮の事故	70	29.2	3.5	78.0
7	腎不全	47	19.6	2.4	86.9
8	糖尿病	31	12.9	1.6	79.1
9	敗血症	29	12.1	1.5	77.8
10	肝疾患	28	11.7	1.4	77.0

死因	2010	2005
全死因	869.2	772.3
悪性新生物	219.2	200.3
心疾患	155.2	138.0
肺炎	85.4	77.3
脳血管疾患	97.6	107.1
老衰	53.3	30.5
不慮の事故	25.9	23.6
腎不全	19.6	17.1
糖尿病	10.5	10.0
敗血症	8.6	6.9
肝疾患	8.6	8.4

注1)死亡率(死因別)は人口10万人対である。

2)「心疾患」は「心疾患(高血圧性を除く)」である。

表4 悪性新生物の部位別順位

福山市(2010)				
順位	死因	死亡数(人)	死亡率	前年死亡率
	悪性新生物	1,232	264.6	258.1
1	気管, 気管支及び肺	236	50.7	57.4
2	肝及び肝内胆管	175	37.6	32.0
3	胃	155	33.3	35.9
4	膵	101	21.7	19.6
5	結腸	93	20.0	21.7
6	前立腺	34	15.0	14.2
7	子宮	35	14.6	7.5
8	胆のう及び胆道	49	10.5	10.5
9	乳房	46	9.9	7.3
10	直腸S状結腸	42	9.0	9.5
11	悪性リンパ種	35	7.5	7.7
11	食道	35	7.5	5.8
13	口唇, 口腔及び咽頭	31	6.7	4.5
14	卵巣	15	6.3	3.8
15	白血病	22	4.7	5.2
15	膀胱	22	4.7	5.4

全国(2010)		全国(2005)	
死因	死亡率	死因	死亡率
悪性新生物	279.7	悪性新生物	258.3
気管, 気管支及び肺	55.2	気管, 気管支及び肺	49.2
肝及び肝内胆管	25.9	肝及び肝内胆管	27.2
胃	39.7	胃	39.9
膵	22.2	膵	18.2
結腸	23.8	結腸	21.5
前立腺	17.4	前立腺	15.0
子宮	9.1	子宮	8.3
胆のう及び胆道	13.9	胆のう及び胆道	13.1
乳房	9.9	乳房	8.6
直腸S状結腸	11.2	直腸S状結腸	10.9
悪性リンパ種	8.0	悪性リンパ種	6.8
食道	9.4	食道	8.9
口唇, 口腔及び咽頭	5.4	口唇, 口腔及び咽頭	4.5
卵巣	7.2	卵巣	6.9
白血病	6.4	白血病	5.8
膀胱	5.4	膀胱	4.8

順位	死因	死亡数(人)	死亡率	前年死亡率
	悪性新生物	713	315.4	327.9
1	気管, 気管支及び肺	171	75.6	83.8
2	肝及び肝内胆管	124	54.9	46.5
3	胃	96	42.5	50.1
4	結腸	49	21.7	20.8
5	膵	43	19.0	19.9
6	前立腺	34	15.0	14.2
7	食道	30	13.3	9.7
8	直腸S状結腸	23	10.2	8.9
9	悪性リンパ種	22	9.7	8.0
10	胆のう及び胆道	20	8.8	13.3
11	口唇, 口腔及び咽頭	18	8.0	6.6
12	白血病	17	7.5	7.5
13	膀胱	13	5.8	8.0
14	中枢神経系	3	1.3	2.2
14	皮膚	3	1.3	1.8

死因	死亡率	死因	死亡率
悪性新生物	343.4	悪性新生物	319.1
気管, 気管支及び肺	81.8	気管, 気管支及び肺	73.3
肝及び肝内胆管	34.9	肝及び肝内胆管	37.7
胃	53.5	胃	53.0
結腸	24.3	結腸	21.8
膵	23.7	膵	19.9
前立腺	17.4	前立腺	15.0
食道	16.2	食道	15.4
直腸S状結腸	14.6	直腸S状結腸	14.1
悪性リンパ種	9.2	悪性リンパ種	7.8
胆のう及び胆道	13.7	胆のう及び胆道	12.7
口唇, 口腔及び咽頭	7.9	口唇, 口腔及び咽頭	6.7
白血病	7.9	白血病	7.0
膀胱	7.7	膀胱	6.7
中枢神経系	1.8	中枢神経系	1.5
皮膚	1.1	皮膚	1.0

順位	死因	死亡数(人)	死亡率	前年死亡率
	悪性新生物	519	216.6	192.2
1	気管, 気管支及び肺	65	27.1	32.6
2	胃	59	24.6	22.6
3	膵	58	24.2	19.2
4	肝及び肝内胆管	51	21.3	18.4
5	乳房	45	18.8	14.2
6	結腸	44	18.4	22.6
7	子宮	35	14.6	7.5
8	胆のう及び胆道	29	12.1	7.9
9	直腸S状結腸	19	7.9	10.0
10	卵巣	15	6.3	3.8
11	悪性リンパ種	13	5.4	7.5
11	口唇, 口腔及び咽頭	13	5.4	2.5
13	膀胱	9	3.8	2.9
14	食道	5	2.1	2.1
14	中枢神経系	5	2.1	1.7
14	白血病	5	2.1	2.9

死因	死亡率	死因	死亡率
悪性新生物	219.2	悪性新生物	200.3
気管, 気管支及び肺	30.0	気管, 気管支及び肺	26.1
胃	26.5	胃	27.4
膵	20.7	膵	16.5
肝及び肝内胆管	17.4	肝及び肝内胆管	17.1
乳房	19.2	乳房	16.6
結腸	23.3	結腸	21.2
子宮	9.1	子宮	8.3
胆のう及び胆道	14.1	胆のう及び胆道	13.5
直腸S状結腸	8.1	直腸S状結腸	7.7
卵巣	7.2	卵巣	6.9
悪性リンパ種	6.9	悪性リンパ種	5.7
口唇, 口腔及び咽頭	3.0	口唇, 口腔及び咽頭	2.4
膀胱	3.2	膀胱	2.9
食道	2.9	食道	2.7
中枢神経系	1.3	中枢神経系	1.2
白血病	5.0	白血病	4.6

注 1) 死亡順位は死亡率の高い順である。

2) 死亡率は人口10万人対である。

3) 総数の死亡率について、「前立腺」は男性人口10万人対、「子宮」及び「卵巣」は女性人口10万人対である。

4) 「直腸S状結腸」は「直腸S状結腸移行部及び直腸」、「胆のう及び胆道」は「胆のう及びその他の胆道」である。

表5 年齢区分別死亡数及び死因順位表(上位5位)

0~4歳		第1位		第2位		第3位		第4位		第5位		次及びその他の死因	
各人数	死因	人	死因	人	死因	人	死因	人	死因	人	死因	人	
計	15	染色体異常, 他に分類されないもの	2	敗血症	2	腸管感染症	1	周産期に特異的な呼吸障害及び心血管障害	1	消化器系の先天奇形	1	心疾患, 他殺, 肺炎 他	8
男	4	心疾患	1									その他の消化器系の疾患 他	3
女	11	染色体異常, 他に分類されないもの	2	敗血症	2	腸管感染症	1	周産期に特異的な呼吸障害及び心血管障害	1	消化器系の先天奇形	1	他殺, 肺炎 他	4
5~9歳													
計	1	不慮の事故	1										
男	0												
女	1	不慮の事故	1										
10~14歳													
計	2	自殺	1	不慮の事故	1								
男	2	自殺	1	不慮の事故	1								
女	0												
15~19歳													
計	4	不慮の事故	4										
男	3	不慮の事故	3										
女	1	不慮の事故	1										
20~24歳													
計	3	自殺	1	心疾患	1							その他の外因	1
男	2	心疾患	1									その他の外因	1
女	1	自殺	1										
25~29歳													
計	11	自殺	5	悪性新生物	3	心疾患	1					その他の呼吸器系の疾患 他	2
男	6	自殺	4	心疾患	1							その他の呼吸器系の疾患	1
女	5	悪性新生物	3	自殺	1							その他の神経系の疾患	1
30~34歳													
計	17	自殺	5	脳血管疾患	3	不慮の事故	2	悪性新生物	1	肝疾患	1	循環器系の先天奇形 他	5
男	9	自殺	3	脳血管疾患	2	不慮の事故	1					その他の外因 他	3
女	8	自殺	2	脳血管疾患	1	悪性新生物	1	肝疾患	1	不慮の事故	1	循環器系の先天奇形 他	2
35~39歳													
計	26	自殺	11	悪性新生物	7	心疾患	2	胃潰瘍及び十二指腸潰瘍	1	肝疾患	1	不慮の事故 他	4
男	14	自殺	10	心疾患	2	肝疾患	1	不慮の事故	1				
女	12	悪性新生物	7	胃潰瘍及び十二指腸潰瘍	1	自殺	1					その他の症状 他	3
40~44歳													
計	37	悪性新生物	11	自殺	11	心疾患	3	脳血管疾患	2	不慮の事故	2	肝疾患, 腸管感染症 他	8
男	24	自殺	9	悪性新生物	3	心疾患	2	不慮の事故	2	腸管感染症	1	肝疾患, 腎不全 他	7
女	13	悪性新生物	8	自殺	2	心疾患	1	脳血管疾患	1			その他の外因	1
45~49歳													
計	45	悪性新生物	14	心疾患	9	脳血管疾患	6	不慮の事故	5	自殺	3	肝疾患, 糖尿病 他	8
男	32	心疾患	8	悪性新生物	7	脳血管疾患	5	自殺	3	不慮の事故	2	肝疾患, その他の症状 他	7
女	13	悪性新生物	7	不慮の事故	3	心疾患	1	糖尿病	1	脳血管疾患	1		

50～54歳

計	80	悪性新生物	29	心疾患	10	自殺	9	肝疾患	6	不慮の事故	5	脳血管疾患, 肺炎 他	21
男	52	悪性新生物	16	心疾患	8	肝疾患	5	自殺	5	不慮の事故	4	腎不全, 脳血管疾患 他	14
女	28	悪性新生物	13	自殺	4	心疾患	2	脳血管疾患	2	肺炎	2	肝疾患, 糖尿病 他	5

55～59歳

計	113	悪性新生物	45	心疾患	14	脳血管疾患	10	自殺	9	肝疾患	5	肺炎, 不慮の事故 他	30
男	86	悪性新生物	33	心疾患	12	自殺	7	脳血管疾患	6	肝疾患	4	不慮の事故, 腎不全 他	24
女	27	悪性新生物	12	脳血管疾患	4	自殺	2	心疾患	2	糖尿病	2	肝疾患, 肺炎 他	5

60～64歳

計	224	悪性新生物	104	心疾患	27	脳血管疾患	16	自殺	12	不慮の事故	9	肝疾患, 肺炎 他	56
男	148	悪性新生物	67	心疾患	21	脳血管疾患	9	自殺	7	肝疾患	6	肺炎, 不慮の事故 他	38
女	76	悪性新生物	37	脳血管疾患	7	心疾患	6	自殺	5	不慮の事故	4	糖尿病, 肺炎 他	17

65～69歳

計	263	悪性新生物	126	心疾患	31	脳血管疾患	21	自殺	13	肝疾患	11	不慮の事故, 肺炎 他	61
男	180	悪性新生物	82	心疾患	24	脳血管疾患	14	自殺	10	肝疾患	8	不慮の事故, 肺炎 他	42
女	83	悪性新生物	44	心疾患	7	脳血管疾患	7	不慮の事故	4	肝疾患	3	自殺, 腎不全 他	18

70～74歳

計	379	悪性新生物	181	心疾患	49	脳血管疾患	27	不慮の事故	16	肺炎	13	糖尿病, 肝疾患 他	93
男	249	悪性新生物	126	心疾患	28	脳血管疾患	19	肺炎	11	不慮の事故	9	腎不全, 糖尿病 他	56
女	130	悪性新生物	55	心疾患	21	脳血管疾患	8	不慮の事故	7	肺血症	5	肝疾患, 糖尿病 他	34

75～79歳

計	569	悪性新生物	226	心疾患	83	肺炎	50	脳血管疾患	44	不慮の事故	23	腎不全, 肝疾患 他	143
男	351	悪性新生物	146	心疾患	50	肺炎	38	脳血管疾患	27	不慮の事故	13	大動脈瘤及び解離, 腎不全 他	77
女	218	悪性新生物	80	心疾患	33	脳血管疾患	17	肺炎	12	不慮の事故	10	ウイルス肝炎, 肝疾患 他	66

80～84歳

計	724	悪性新生物	204	心疾患	133	脳血管疾患	86	肺炎	77	不慮の事故	25	腎不全, 慢性閉塞性肺疾患 他	199
男	375	悪性新生物	109	心疾患	63	脳血管疾患	51	肺炎	39	慢性閉塞性肺疾患	16	不慮の事故, 腎不全 他	97
女	349	悪性新生物	95	心疾患	70	肺炎	38	脳血管疾患	35	不慮の事故	10	腎不全, 老衰 他	101

85～89歳

計	715	悪性新生物	165	心疾患	118	肺炎	91	脳血管疾患	85	腎不全	35	不慮の事故, 老衰 他	221
男	343	悪性新生物	84	肺炎	49	心疾患	39	脳血管疾患	39	腎不全	20	不慮の事故, 慢性閉塞性肺疾患 他	112
女	372	悪性新生物	81	心疾患	79	脳血管疾患	46	肺炎	42	老衰	16	腎不全, 糖尿病 他	108

90歳以上

計	909	心疾患	192	肺炎	150	悪性新生物	116	老衰	103	脳血管疾患	84	不慮の事故, 腎不全 他	264
男	274	肺炎	56	心疾患	53	悪性新生物	40	脳血管疾患	26	老衰	23	慢性閉塞性肺疾患, 腎不全 他	76
女	635	心疾患	139	肺炎	94	老衰	80	悪性新生物	76	脳血管疾患	58	不慮の事故, 腎不全, 認知症 他	188

注 1) 死因名の一部を次のように省略した。

心疾患←心疾患(高血圧性を除く)

その他の症状←その他の症状, 徴候及び異常臨床所見・異常検査所見で他に分類されないもの

認知症←血液性及び詳細不明の認知症

2) 死因順位上位5位内に, 死因簡単分類上「その他」と付くものは含まない。

総計 4,137人

男性 2,154人

女性 1,983人

表6 年齢区分別死亡数(総数, 実数)

コード	死因分類	総計	0~4歳	5~9	10~14	15~19	20~24	25~29
1100	腸管感染症	9	1					
1201	呼吸器結核	14						
1300	敗血症	48	2					
1401	B型ウイルス肝炎	3						
1402	C型ウイルス肝炎	20						
1600	その他の感染症及び寄生虫症	12						
2101	口唇, 口腔及び咽頭の悪性新生物	31						
2102	食道の悪性新生物	35						
2103	胃の悪性新生物	155						
2104	結腸の悪性新生物	93						
2105	直腸S状結腸移行部及び直腸の悪性新生物	42						
2106	肝及び肝内胆管の悪性新生物	175						
2107	胆のう及びその他の胆道の悪性新生物	49						
2108	膵の悪性新生物	101						
2109	喉頭の悪性新生物	2						
2110	気管, 気管支及び肺の悪性新生物	236						
2111	皮膚の悪性新生物	4						
2112	乳房の悪性新生物	46						1
2113	子宮の悪性新生物	35						
2114	卵巣の悪性新生物	15						1
2115	前立腺の悪性新生物	34						
2116	膀胱の悪性新生物	22						
2117	中枢神経系の悪性新生物	8						1
2118	悪性リンパ腫	35						
2119	白血病	22						
2120	その他のリンパ組織, 造血組織及び関連組織の悪性新生物	17						
2121	その他の悪性新生物	75						
2201	中枢神経系のその他の新生物	4						
2202	中枢神経系を除くその他の新生物	19						
3100	貧血	4						
3200	その他の血液及び造血器の疾患並びに免疫機構の障害	11						
4100	糖尿病	52						
4200	その他の内分泌, 栄養及び代謝疾患	13						
5100	血液性及び詳細不明の認知症	28						
5200	その他の精神及び行動の障害	3						
6200	脊髄性筋萎縮症及び関連症候群	6						
6300	パーキンソン病	13						
6400	アルツハイマー病	23						
6500	その他の神経系の疾患	24						1
9101	高血圧性心疾患及び心腎疾患	6						
9102	その他の高血圧性疾患	4						
9201	慢性リウマチ性心疾患	7						
9202	急性心筋梗塞	127						
9203	その他の虚血性心疾患	160						1
9204	慢性非リウマチ性心内膜疾患	26						
9205	心筋症	12						
9206	不整脈及び伝導障害	35					1	
9207	心不全	300	1					
9208	その他の心疾患	7						

表6 年齢区分別死亡数(総数, 実数)

30~34	35~39	40~44	45~49	50~54	55~59	60~64	65~69	70~74	75~79	80~84	85~89	90歳以上	コード
		1								1	2	4	1100
					1			2	2	1	2	6	1201
					1	2	3	7	7	7	7	12	1300
				1	1	1							1401
					1	1	2	5	6	4	1		1402
				2		2	1		1	3	1	2	1600
				1	1	3	3	6	6	1	6	4	2101
					2	7	8	4	9	2	1	2	2102
1	1	1		4	7	11	15	25	25	21	26	18	2103
	1	2	1	1	4	7	6	12	20	18	11	10	2104
		1		1	1	3	6	5	6	6	6	7	2105
	1	1	4	3	6	16	17	27	39	33	20	8	2106
				3	1	1		8	6	8	16	6	2107
				1	4	7	11	18	21	17	10	12	2108
								1		1			2109
			1	8	5	20	23	35	43	48	34	19	2110
					1			1	1	1			2111
	1	1	1	4	4	4	10	5	7	2	3	3	2112
	2	2	2	1	2	6	3	5	5	2		5	2113
			2			4		2	2	3	1		2114
							4	7	4	8	8	3	2115
						1	2	1	7	3	4	4	2116
						1	1		4		1		2117
	1	1	2	1		5	3	6	6	5	4	1	2118
						4		4	3	6	4	1	2119
					2		4	1	2	2	5	1	2120
		2	1	1	5	4	10	8	10	17	5	12	2121
						2	1			1			2201
						1	2		3	6	4	3	2202
								1	1		1	1	3100
	1	1					1		3	2	1	2	3200
			1	2	2	2	4	9	10	4	11	7	4100
						1	1		2	1	3	5	4200
								1	1	4	9	13	5100
			1						1	1			5200
					1	1		2	1	1			6200
							1	1	3	4	4		6300
					1					2	9	11	6400
2		1			2	1	2	1	6	3	4	1	6500
							1			1	2	2	9101
											2	2	9102
								1	2	3		1	9201
	1	1	3	1	3	5	6	16	19	30	21	21	9202
	1	1	1	4	7	9	12	15	22	28	31	28	9203
									3	6	5	12	9204
			1	1			2	1	1	4	2		9205
						1		4	5	3	10	11	9206
			4	4	4	10	11	11	31	57	49	118	9207
		1				2		1		2		1	9208

表6 年齢区分別死亡数(総数, 実数)

コード	死因分類	総計	0~4歳	5~9	10~14	15~19	20~24	25~29
9301	くも膜下出血	27						
9302	脳内出血	133						
9303	脳梗塞	221						
9304	その他の脳血管疾患	6						
9400	大動脈瘤及び解離	48						
9500	その他の循環器系の疾患	15						
10100	インフルエンザ	1						
10200	肺炎	405	1					
10300	急性気管支炎	3						
10400	慢性閉塞性肺疾患	61						
10500	喘息	10						
10600	その他の呼吸器系の疾患	182						1
11100	胃潰瘍及び十二指腸潰瘍	10						
11200	ヘルニア及び腸閉塞	21						
11301	肝硬変(アルコール性を除く)	32						
11302	その他の肝疾患	35						
11400	その他の消化器系の疾患	75	3					
12000	皮膚及び皮下組織の疾患	6						
13000	筋骨格系及び結合組織の疾患	14						
14100	糸球体疾患及び腎尿細管間質性疾患	16						
14201	急性腎不全	14						
14202	慢性腎不全	58						
14203	詳細不明の腎不全	31						
14300	その他の腎尿路生殖器系の疾患	12						
16300	周産期に特異的な呼吸障害及び心血管障害	1	1					
17201	心臓の先天奇形	1						
17300	消化器系の先天奇形	1	1					
17400	その他の先天奇形及び変形	1						
17500	染色体異常, 他に分類されないもの	2	2					
18100	老衰	141						
18300	その他の症状, 徴候及び異常臨床所見・異常検査所見で他に分類されないもの	64	1					
20101	交通事故	26		1	1	3		
20102	転倒・転落	26						
20103	不慮の溺死及び溺水	36						
20104	不慮の窒息	39						
20105	煙, 火及び火炎への曝露	5						
20106	有害物質による不慮の中毒及び有害物質への曝露	3				1		
20107	その他の不慮の事故	26						
20200	自殺	90			1		1	5
20300	他殺	1	1					
20400	その他の外因	16	1				1	
	総計	4137	15	1	2	4	3	11

表6 年齢区分別死亡数(総数, 実数)

30~34	35~39	40~44	45~49	50~54	55~59	60~64	65~69	70~74	75~79	80~84	85~89	90歳以上	コード
1		1	2		2		5	2	4	5	3	2	9301
2		1	3	3	8	12	10	14	14	31	19	16	9302
			1			3	6	10	25	48	63	65	9303
						1		1	1	2		1	9304
				1	1	4	3	3	10	9	10	7	9400
	1				2	1		1	3	2	3	2	9500
											1		10100
		1		3	4	6	9	13	50	77	91	150	10200
											1		10300
								2	6	18	16	19	10400
									1		4	5	10500
1		1		2		4	6	12	33	43	32	47	10600
	1			1				1	1	2	3	1	11100
						3	1	4	1	2	6	4	11200
		1		1	2	4	5	3	6	6	3	1	11301
1	1		1	5	3	2	6	5	4	2	1	4	11302
			1	1	2	3	3	6	5	18	10	23	11400
								1	1			4	12000
						1	1	3	3	1	4	1	13000
				1		1				6	3	5	14100
		1					1		4		5	3	14201
				1	2	1	2	4	1	16	18	13	14202
					1				2	6	4	12	14203
								1		3	3	5	14300
													16300
1													17201
													17300
								1					17400
													17500
									5	9	24	103	18100
	1		4	2	4	9	4	8	3	9	5	14	18300
2	1	1	2	3	1	1	4	2	3		1		20101
			1	1	1	2		2	6	6	1	6	20102
			2		1	5	2	4	10	5	3	4	20103
				1		1		4	2	9	12	10	20104
		1					2	1			1		20105
					1					1			20106
							3	3	2	4	8	6	20107
5	11	11	3	9	9	12	13	6	2	2			20200
													20300
1		1		1		3	1	1	1	1	3	1	20400
17	26	37	45	80	113	224	263	379	569	724	715	909	

表7 年齢区分別死亡数(男性, 実数)

コード	死因分類	総計	0~4歳	5~9	10~14	15~19	20~24	25~29
1100	腸管感染症	2						
1201	呼吸器結核	6						
1300	敗血症	19						
1401	B型ウイルス肝炎	3						
1402	C型ウイルス肝炎	6						
1600	その他の感染症及び寄生虫症	4						
2101	口唇, 口腔及び咽頭の悪性新生物	18						
2102	食道の悪性新生物	30						
2103	胃の悪性新生物	96						
2104	結腸の悪性新生物	49						
2105	直腸S状結腸移行部及び直腸の悪性新生物	23						
2106	肝及び肝内胆管の悪性新生物	124						
2107	胆のう及びその他の胆道の悪性新生物	20						
2108	膵の悪性新生物	43						
2109	喉頭の悪性新生物	2						
2110	気管, 気管支及び肺の悪性新生物	171						
2111	皮膚の悪性新生物	3						
2112	乳房の悪性新生物	1						
2113	子宮の悪性新生物							
2114	卵巣の悪性新生物							
2115	前立腺の悪性新生物	34						
2116	膀胱の悪性新生物	13						
2117	中枢神経系の悪性新生物	3						
2118	悪性リンパ腫	22						
2119	白血病	17						
2120	その他のリンパ組織, 造血組織及び関連組織の悪性新生物	9						
2121	その他の悪性新生物	35						
2201	中枢神経系のその他の新生物	1						
2202	中枢神経系を除くその他の新生物	10						
3100	貧血	1						
3200	その他の血液及び造血器の疾患並びに免疫機構の障害	6						
4100	糖尿病	21						
4200	その他の内分泌, 栄養及び代謝疾患	8						
5100	血液性及び詳細不明の認知症	9						
5200	その他の精神及び行動の障害	3						
6200	脊髄性筋萎縮症及び関連症候群	2						
6300	パーキンソン病	8						
6400	アルツハイマー病	10						
6500	その他の神経系の疾患	11						
9101	高血圧性心疾患及び心腎疾患							
9102	その他の高血圧性疾患	1						
9201	慢性リウマチ性心疾患	1						
9202	急性心筋梗塞	71						
9203	その他の虚血性心疾患	89						1
9204	慢性非リウマチ性心内膜疾患	7						
9205	心筋症	8						
9206	不整脈及び伝導障害	12					1	
9207	心不全	122	1					
9208	その他の心疾患	3						

表7 年齢区分別死亡数(男性, 実数)

30~34	35~39	40~44	45~49	50~54	55~59	60~64	65~69	70~74	75~79	80~84	85~89	90歳以上	コード
		1									1		1100
					1			2	2		1		1201
						2	2	2	3	4	2	4	1300
				1	1	1							1401
					1		2	2			1		1402
				1		2						1	1600
				1	1	2	3	4	4		2	1	2101
					2	7	7	4	7	2	1		2102
				2	5	5	8	20	18	11	15	12	2103
		1	1	1	2	6	4	9	10	6	7	2	2104
				1	1	3	4	3	4	2	5		2105
		1	4	3	6	14	16	20	28	18	10	4	2106
				2	1	1		4	4	4	4		2107
					3	5	5	7	11	6	4	2	2108
								1		1			2109
				5	5	15	19	30	35	33	19	10	2110
					1				1	1			2111
								1					2112
													2113
													2114
							4	7	4	8	8	3	2115
							2	1	5	1	3	1	2116
									3				2117
			2	1		3	2	6	4	3	1		2118
						3		3	3	5	2	1	2119
					2		2	1	1		3		2120
		1			4	3	6	5	4	8		4	2121
							1						2201
						1	1		2	4	2		2202
												1	3100
		1					1		2	1		1	3200
				1			4	5	6	1	3	1	4100
						1	1		2		3	1	4200
										3	3	3	5100
			1						1	1			5200
					1					1			6200
							1	1	1	2	3		6300
					1					2	3	4	6400
1		1			1	1		1	3	2	1		6500
													9101
												1	9102
									1				9201
	1	1	3	1	2	4	6	8	14	16	10	5	9202
	1		1	2	6	8	7	10	16	16	10	11	9203
									1	2	2	2	9204
			1	1			2		1	1	2		9205
						1		3	2		3	2	9206
			3	4	4	7	9	6	15	28	12	33	9207
		1				1		1					9208

表7 年齢区分別死亡数(男性, 実数)

コード	死因分類	総計	0~4歳	5~9	10~14	15~19	20~24	25~29
9301	くも膜下出血	3						
9302	脳内出血	80						
9303	脳梗塞	116						
9304	その他の脳血管疾患	1						
9400	大動脈瘤及び解離	29						
9500	その他の循環器系の疾患	5						
10100	インフルエンザ	1						
10200	肺炎	210						
10300	急性気管支炎	3						
10400	慢性閉塞性肺疾患	51						
10500	喘息	4						
10600	その他の呼吸器系の疾患	99						1
11100	胃潰瘍及び十二指腸潰瘍	5						
11200	ヘルニア及び腸閉塞	10						
11301	肝硬変(アルコール性を除く)	16						
11302	その他の肝疾患	23						
11400	その他の消化器系の疾患	34	2					
12000	皮膚及び皮下組織の疾患	1						
13000	筋骨格系及び結合組織の疾患	6						
14100	糸球体疾患及び腎尿細管間質性疾患	5						
14201	急性腎不全	7						
14202	慢性腎不全	30						
14203	詳細不明の腎不全	19						
14300	その他の腎尿路生殖器系の疾患	2						
16300	周産期に特異的な呼吸障害及び心血管障害							
17201	心臓の先天奇形							
17300	消化器系の先天奇形							
17400	その他の先天奇形及び変形							
17500	染色体異常, 他に分類されないもの							
18100	老衰	34						
18300	その他の症状, 徴候及び異常臨床所見・異常検査所見で他に分類されないもの	40	1					
20101	交通事故	17			1	2		
20102	転倒・転落	16						
20103	不慮の溺死及び溺水	15						
20104	不慮の窒息	18						
20105	煙, 火及び火炎への曝露	4						
20106	有害物質による不慮の中毒及び有害物質への曝露	3				1		
20107	その他の不慮の事故	18						
20200	自殺	64			1			4
20300	他殺							
20400	その他の外因	8					1	
	総計	2154	4		2	3	2	6

表7 年齢区分別死亡数(男性, 実数)

30~34	35~39	40~44	45~49	50~54	55~59	60~64	65~69	70~74	75~79	80~84	85~89	90歳以上	コード
			1				1			1			9301
2		1	3	1	6	9	9	9	9	16	8	7	9302
			1				4	9	18	34	31	19	9303
								1					9304
				1	1	3	1	1	9	4	7	2	9400
					2			1			1	1	9500
											1		10100
		1		1	3	5	7	11	38	39	49	56	10200
											1	2	10300
								1	6	16	14	14	10400
											2	2	10500
1		1		2		1	4	7	20	28	18	16	10600
				1				1	1		2		11100
						2	1	3	1		3		11200
		1		1	1	4	3	2	1	2	1		11301
	1		1	4	3	2	5	2	3	1	1		11302
			1	1	1	2	2	5	2	7	3	8	11400
												1	12000
						1	1	2	1		1		13000
						1				2		2	14100
		1							3		2	1	14201
				1	2		1	4	1	8	10	3	14202
					1			2	3	3	8	2	14203
								1			1		14300
													16300
													17201
													17300
													17400
													17500
										3	8	23	18100
			4	2	4	8	4	7	3	3	4		18300
1	1	1	1	3	1	1	2	1	1		1		20101
				1	1	1		1	6	4		2	20102
			1		1	2	2	2	3	2	2		20103
						1		1	2	4	10		20104
		1					1	1			1		20105
					1					1			20106
							2	3	1	4	5	3	20107
3	10	9	3	5	7	7	10	4	1				20200
													20300
1				1		2	1				2		20400
9	14	24	32	52	86	148	180	249	351	375	343	274	

表8 年齢区分別死亡数(女性, 実数)

コード	死因分類	総計	0~4歳	5~9	10~14	15~19	20~24	25~29
1100	腸管感染症	7	1					
1201	呼吸器結核	8						
1300	敗血症	29	2					
1401	B型ウイルス肝炎							
1402	C型ウイルス肝炎	14						
1600	その他の感染症及び寄生虫症	8						
2101	口唇, 口腔及び咽頭の悪性新生物	13						
2102	食道の悪性新生物	5						
2103	胃の悪性新生物	59						
2104	結腸の悪性新生物	44						
2105	直腸S状結腸移行部及び直腸の悪性新生物	19						
2106	肝及び肝内胆管の悪性新生物	51						
2107	胆のう及びその他の胆道の悪性新生物	29						
2108	膵の悪性新生物	58						
2109	喉頭の悪性新生物							
2110	気管, 気管支及び肺の悪性新生物	65						
2111	皮膚の悪性新生物	1						
2112	乳房の悪性新生物	45						1
2113	子宮の悪性新生物	35						
2114	卵巣の悪性新生物	15						1
2115	前立腺の悪性新生物							
2116	膀胱の悪性新生物	9						
2117	中枢神経系の悪性新生物	5						1
2118	悪性リンパ腫	13						
2119	白血病	5						
2120	その他のリンパ組織, 造血組織及び関連組織の悪性新生物	8						
2121	その他の悪性新生物	40						
2201	中枢神経系のその他の新生物	3						
2202	中枢神経系を除くその他の新生物	9						
3100	貧血	3						
3200	その他の血液及び造血器の疾患並びに免疫機構の障害	5						
4100	糖尿病	31						
4200	その他の内分泌, 栄養及び代謝疾患	5						
5100	血液性及び詳細不明の認知症	19						
5200	その他の精神及び行動の障害							
6200	脊髄性筋萎縮症及び関連症候群	4						
6300	パーキンソン病	5						
6400	アルツハイマー病	13						
6500	その他の神経系の疾患	13						1
9101	高血圧性心疾患及び心腎疾患	6						
9102	その他の高血圧性疾患	3						
9201	慢性リウマチ性心疾患	6						
9202	急性心筋梗塞	56						
9203	その他の虚血性心疾患	71						
9204	慢性非リウマチ性心内膜疾患	19						
9205	心筋症	4						
9206	不整脈及び伝導障害	23						
9207	心不全	178						
9208	その他の心疾患	4						

表8 年齢区分別死亡数(女性, 実数)

30~34	35~39	40~44	45~49	50~54	55~59	60~64	65~69	70~74	75~79	80~84	85~89	90歳以上	コード
										1	1	4	1100
										1	1	6	1201
					1		1	5	4	3	5	8	1300
													1401
						1		3	6	4			1402
				1			1		1	3	1	1	1600
						1		2	2	1	4	3	2101
							1		2			2	2102
1	1	1		2	2	6	7	5	7	10	11	6	2103
	1	1			2	1	2	3	10	12	4	8	2104
		1					2	2	2	4	1	7	2105
	1					2	1	7	11	15	10	4	2106
				1				4	2	4	12	6	2107
				1	1	2	6	11	10	11	6	10	2108
													2109
			1	3		5	4	5	8	15	15	9	2110
								1					2111
	1	1	1	4	4	4	10	4	7	2	3	3	2112
	2	2	2	1	2	6	3	5	5	2		5	2113
			2			4		2	2	3	1		2114
													2115
						1			2	2	1	3	2116
						1	1		1		1		2117
	1	1				2	1		2	2	3	1	2118
						1		1		1	2		2119
							2		1	2	2	1	2120
		1	1	1	1	1	4	3	6	9	5	8	2121
						2				1			2201
							1		1	2	2	3	2202
								1	1		1		3100
	1								1	1	1	1	3200
			1	1	2	2		4	4	3	8	6	4100
										1		4	4200
								1	1	1	6	10	5100
													5200
						1		2	1				6200
									2	2	1		6300
											6	7	6400
1					1		2		3	1	3	1	6500
							1			1	2	2	9101
											2	1	9102
								1	1	3		1	9201
					1	1		8	5	14	11	16	9202
		1		2	1	1	5	5	6	12	21	17	9203
									2	4	3	10	9204
								1		3			9205
								1	3	3	7	9	9206
			1			3	2	5	16	29	37	85	9207
						1				2		1	9208

表8 年齢区分別死亡数(女性, 実数)

コード	死因分類	総計	0~4歳	5~9	10~14	15~19	20~24	25~29
9301	くも膜下出血	24						
9302	脳内出血	53						
9303	脳梗塞	105						
9304	その他の脳血管疾患	5						
9400	大動脈瘤及び解離	19						
9500	その他の循環器系の疾患	10						
10100	インフルエンザ							
10200	肺炎	195	1					
10300	急性気管支炎							
10400	慢性閉塞性肺疾患	10						
10500	喘息	6						
10600	その他の呼吸器系の疾患	83						
11100	胃潰瘍及び十二指腸潰瘍	5						
11200	ヘルニア及び腸閉塞	11						
11301	肝硬変(アルコール性を除く)	16						
11302	その他の肝疾患	12						
11400	その他の消化器系の疾患	41	1					
12000	皮膚及び皮下組織の疾患	5						
13000	筋骨格系及び結合組織の疾患	8						
14100	糸球体疾患及び腎尿細管間質性疾患	11						
14201	急性腎不全	7						
14202	慢性腎不全	28						
14203	詳細不明の腎不全	12						
14300	その他の腎尿路生殖器系の疾患	10						
16300	周産期に特異的な呼吸障害及び心血管障害	1	1					
17201	心臓の先天奇形	1						
17300	消化器系の先天奇形	1	1					
17400	その他の先天奇形及び変形	1						
17500	染色体異常, 他に分類されないもの	2	2					
18100	老衰	107						
18300	その他の症状, 徴候及び異常臨床所見・異常検査所見で他に分類されないもの	24						
20101	交通事故	9		1		1		
20102	転倒・転落	10						
20103	不慮の溺死及び溺水	21						
20104	不慮の窒息	21						
20105	煙, 火及び火炎への曝露	1						
20106	有害物質による不慮の中毒及び有害物質への曝露							
20107	その他の不慮の事故	8						
20200	自殺	26					1	1
20300	他殺	1	1					
20400	その他の外因	8	1					
	総計	1983	11	1		1	1	5

表8 年齢区分別死亡数(女性, 実数)

30~34	35~39	40~44	45~49	50~54	55~59	60~64	65~69	70~74	75~79	80~84	85~89	90歳以上	コード
1		1	1		2		4	2	4	4	3	2	9301
				2	2	3	1	5	5	15	11	9	9302
						3	2	1	7	14	32	46	9303
						1			1	2		1	9304
						1	2	2	1	5	3	5	9400
	1					1			3	2	2	1	9500
													10100
				2	1	1	2	2	12	38	42	94	10200
													10300
								1		2	2	5	10400
									1		2	3	10500
						3	2	5	13	15	14	31	10600
	1									2	1	1	11100
						1		1		2	3	4	11200
					1		2	1	5	4	2	1	11301
1				1			1	3	1	1		4	11302
					1	1	1	1	3	11	7	15	11400
								1	1			3	12000
								1	2	1	3	1	13000
				1						4	3	3	14100
							1		1		3	2	14201
						1	1			8	8	10	14202
									3	1	4	4	14203
										3	2	5	14300
													16300
1													17201
													17300
								1					17400
													17500
									5	6	16	80	18100
	1					1		1		6	1	14	18300
1			1				2	1	2				20101
			1			1		1		2	1	4	20102
			1			3		2	7	3	1	4	20103
				1				3		5	2	10	20104
							1						20105
									1		3	3	20106
							1		1				20107
2	1	2		4	2	5	3	2	1	2			20200
													20300
		1				1		1	1	1	1	1	20400
8	12	13	13	28	27	76	83	130	218	349	372	635	

表9 主要死因(死亡率)の推移 (10万人対)

年次	悪性新生物	心疾患	脳血管疾患	肺炎	不慮の事故
2004	241.3	122.6	80.3	63.6	33.3
2005	244.5	123.6	89.2	90.1	32.0
2006	252.7	126.3	84.0	93.2	28.3
2007	242.3	125.4	90.1	89.9	32.3
2008	274.5	137.3	86.0	96.7	33.8
2009	258.1	131.6	88.6	85.2	31.4
2010	264.6	144.7	83.1	87.0	34.6

注)「心疾患」は「心疾患(高血圧性を除く)」である。

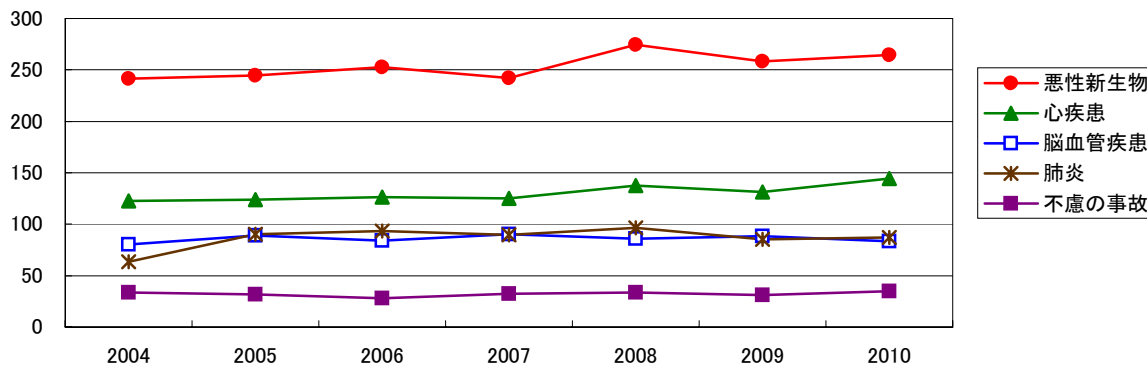


表10 自殺者の推移

(単位:人)

年次	自殺者数			死亡者数	割合(%)
	男	女	計		
2004	58	21	79	3,126	2.5
2005	68	20	88	3,468	2.5
2006	72	36	108	3,838	2.8
2007	73	29	102	3,770	2.7
2008	67	29	96	4,122	2.3
2009	74	25	99	4,038	2.5
2010	64	26	90	4,137	2.2

注) 割合は全死亡者数に占める自殺者数の割合である。

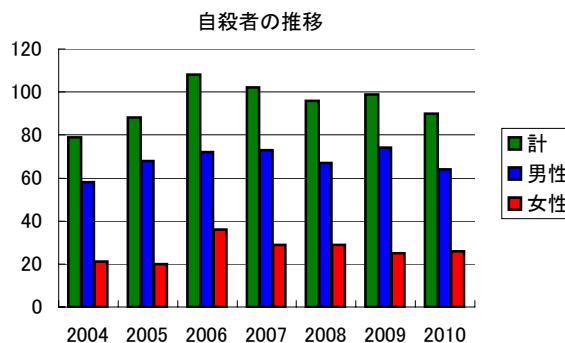
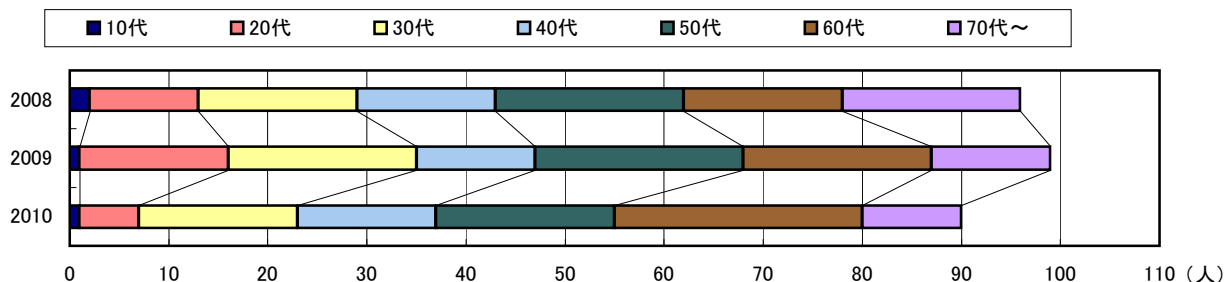


表11 年齢別自殺者数

(単位:人)

区分 年齢(歳)	2010			2009			2008		
	男	女	計	男	女	計	男	女	計
10~14	1	0	1	0	0	0	0	0	0
15~19	0	0	0	0	1	1	1	1	2
20~29	4	2	6	12	3	15	7	4	11
30~39	13	3	16	16	3	19	11	5	16
40~49	12	2	14	9	3	12	13	1	14
50~59	12	6	18	17	4	21	18	1	19
60~69	17	8	25	13	6	19	8	8	16
70以上	5	5	10	7	5	12	9	9	18
総数	64	26	90	74	25	99	67	29	96

年齢区分別自殺者数の推移



(3) 死産

表1 妊娠期間別死産数

妊娠期間	自然死産		人工死産		計	
	実数(人)	割合(%)	実数(人)	割合(%)	実数(人)	割合(%)
満12週以上16週未満	9	20.9	27	48.2	36	36.4
満16週以上20週未満	12	27.9	19	33.9	31	31.3
満20週以上24週未満	9	20.9	10	17.9	19	19.2
満24週以上28週未満	3	7.0	0	0.0	3	3.0
満28週以上32週未満	1	2.3	0	0.0	1	1.0
満32週以上36週未満	5	11.6	0	0.0	5	5.1
満36週以上40週未満	4	9.3	0	0.0	4	4.0
満40週以上	0	0.0	0	0.0	0	0.0
総数	43		56		99	

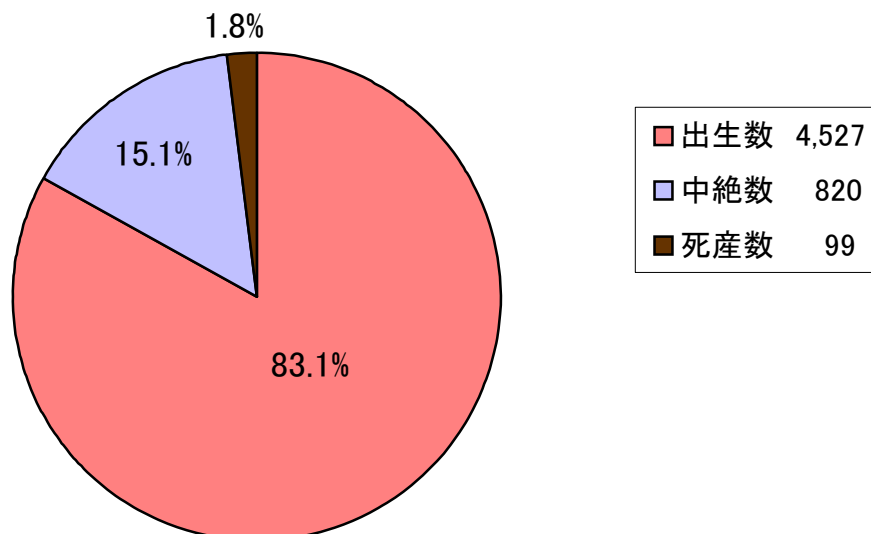
再掲(非嫡出子) 妊娠期間	自然死産		人工死産		計	
	実数(人)	割合(%)	実数(人)	割合(%)	実数(人)	割合(%)
満12週以上16週未満	0	0.0	17	47.2	17	44.7
満16週以上20週未満	1	50.0	12	33.3	13	34.2
満20週以上24週未満	0	0.0	7	19.4	7	18.4
満24週以上28週未満	1	50.0	0	0.0	1	2.6
満28週以上32週未満	0	0.0	0	0.0	0	0.0
満32週以上36週未満	0	0.0	0	0.0	0	0.0
満36週以上40週未満	0	0.0	0	0.0	0	0.0
満40週以上	0	0.0	0	0.0	0	0.0
総数	2		36		38	

表2 死産率

区分	死産率	自然死産率	人工死産率	死産率(嫡出子)	死産率(非嫡出子)
2010	21.4	9.3	12.1	13.7	228.9
2009	27.2	11.8	15.5	17.1	316.1
2008	24.0	10.8	13.2	16.6	246.6
2007	24.0	10.6	13.4	14.8	264.7
2006	28.7	10.1	18.6	16.5	278.8

注)死産率は人口千人対である。

表3 出生関連数値の割合



(4) 婚姻

表1 平均婚姻年齢及び夫妻の年齢差

(単位:歳)

区分	全婚姻		初婚		年齢差	
	夫	妻	夫	妻	全婚姻	初婚
福山市	31.9	29.8	29.6	28.1	2.1	1.5
全国	32.5	30.3	30.5	28.8	2.2	1.8

表2 初婚, 再婚の内訳

(単位:人)

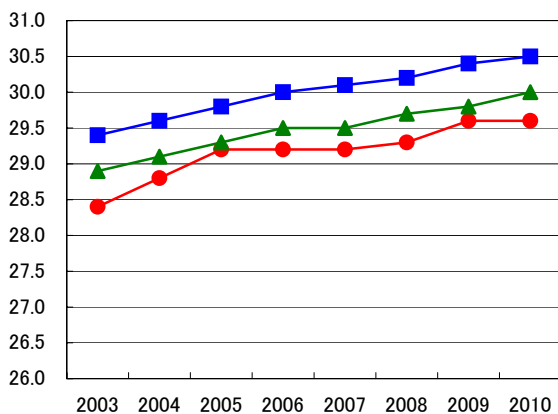
年齢	初婚		再婚		全婚姻	
	夫	妻	夫	妻	夫	妻
16～19歳	47	81	0	0	47	81
20～24歳	379	542	10	32	389	574
25～29歳	819	877	44	65	863	942
30～34歳	545	476	95	92	640	568
35～39歳	238	166	127	112	365	278
40～44歳	74	39	73	47	147	86
45～49歳	19	7	47	38	66	45
50～54歳	8	1	34	17	42	18
55～59歳	5	0	31	19	36	19
60～64歳	2	1	21	13	23	14
65～69歳	0	2	8	5	8	7
70歳以上	0	0	11	5	11	5
総数	2,136	2,192	501	445	2,637	2,637

表3 平均婚姻(初婚者)年齢の推移

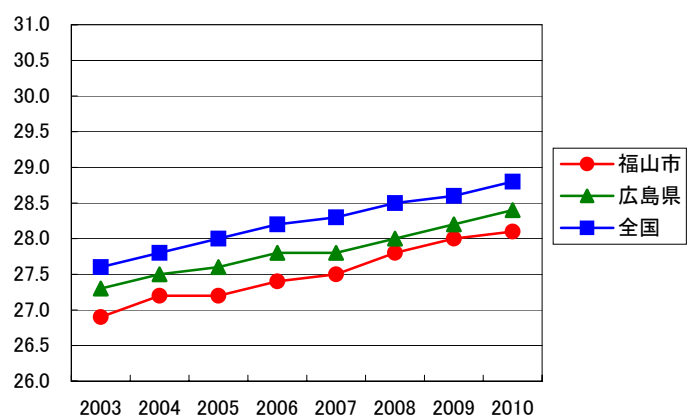
(単位:歳)

区分		2003	2004	2005	2006	2007	2008	2009	2010
福山市	夫	28.4	28.8	29.2	29.2	29.2	29.3	29.6	29.6
	妻	26.9	27.2	27.2	27.4	27.5	27.8	28.0	28.1
広島県	夫	28.9	29.1	29.3	29.5	29.5	29.7	29.8	30.0
	妻	27.3	27.5	27.6	27.8	27.8	28.0	28.2	28.4
全国	夫	29.4	29.6	29.8	30.0	30.1	30.2	30.4	30.5
	妻	27.6	27.8	28.0	28.2	28.3	28.5	28.6	28.8

夫の平均初婚年齢



妻の平均初婚年齢



(5) 離婚

表1 同居期間別にみた離婚件数・平均同居期間

同居期間	2010		2009		2008		2007	
	離婚件数	割合(%)	離婚件数	割合(%)	離婚件数	割合(%)	離婚件数	割合(%)
1年未満	66	7.2	91	10.0	65	7.9	59	6.9
1年以上2年未満	77	8.4	92	10.1	70	8.5	76	8.9
2年以上3年未満	64	7.0	68	7.5	63	7.7	81	9.5
3年以上4年未満	81	8.8	63	6.9	60	7.3	51	6.0
4年以上5年未満	48	5.2	60	6.6	51	6.2	51	6.0
5年未満	336	36.7	374	41.0	309	37.7	318	37.3
5年以上10年未満	209	22.8	190	20.8	197	24.1	212	24.9
10年以上15年未満	153	16.7	122	13.4	118	14.4	109	12.8
15年以上20年未満	87	9.5	85	9.3	77	9.4	80	9.4
5年以上20年未満	449	49.0	397	43.5	392	47.9	401	47.0
20年以上25年未満	62	6.8	68	7.5	52	6.3	59	6.9
25年以上30年未満	25	2.7	34	3.7	36	4.4	37	4.3
30年以上35年未満	25	2.7	23	2.5	15	1.8	25	2.9
35年以上	19	2.1	16	1.8	15	1.8	13	1.5
20年以上	131	14.3	141	15.5	118	14.4	134	15.7
不詳	67		66		55		67	
総数	983		978		874		920	
平均同居期間(年)	10.2		9.9		10.0		10.1	

注)割合は総離婚件数(同居期間不詳を除く)に占める同居期間別の離婚割合である。

(6) 参考

表1 不慮の事故の死亡数及び死亡率(人口10万人対)

年齢	窒息	転倒・転落	溺死	交通事故	火災	有害物質	その他	総数	死亡率	割合(%)
0～9	0	0	0	1	0	0	0	1	2.3	6.3
10～19	0	0	0	4	0	1	0	5	11.0	83.3
20～29	0	0	0	0	0	0	0	0	0.0	0.0
30～39	0	0	0	3	0	0	0	3	4.5	7.0
40～49	0	1	2	3	1	0	0	7	12.4	8.5
50～59	1	2	1	4	0	1	0	9	15.0	4.7
60～69	1	2	7	5	2	0	3	20	29.2	4.1
70～79	6	8	14	5	1	0	5	39	86.8	4.1
80以上	31	13	12	1	1	1	18	77	259.2	3.3
男性	18	16	15	17	4	3	18	91	40.3	4.2
女性	21	10	21	9	1	0	8	70	29.2	3.5
総数	39	26	36	26	5	3	26	161	34.6	3.9

注1)「溺死」は「不慮の溺死及び溺水」, 「火災」は「煙、火及び火炎への曝露」, 「有害物質」は「有害物質による不慮の中毒及び有害物質への曝露」である。

2)割合は年齢階級ごとの総死亡数に対する不慮の事故死の割合である。

表2 結核の死亡数及び死亡率(人口10万人対)

区分	死亡数(人)			死亡率		
	2010	2009	2008	2010	2009	2008
福山市	14	6	7	3.0	1.3	1.5
広島県	64	60	54	2.3	2.1	1.9
全国	2,129	2,159	2,220	1.7	1.7	1.8