

現場説明書（技術的事項）

工事名 福山市深津住宅1-412他空室改修工事

1. 現場の状況

- ・市営住宅の入居者が、日常の生活をしています。

2. 別途工事

- ・電気設備工事
- ・給排水衛生設備工事
- ・畳、襖改修工事

3. 留意事項

- ① 本工事受注者は、地元企業・地場製品の活用に努めてください。
- ② 駐車場は全て有料駐車場として使用しています。工事車両等の駐車は監督員・住宅管理人と協議してください。
- ③ 工事施工上必要な官公署への手続きは、受注者の責任において速やかに行ってください。
- ④ 入居者が生活しています。工事現場への立ち入りを防ぐ等の措置を講じて、十分に安全を確保してください。
- ⑤ 施工前に工事の内容、工事期間、受注者等を明示したものを階段入口の掲示板（当該棟全階段）に表示し、各入居者等への周知を図ってください。
また、変更があった場合も同様にしてください。
- ⑥ 管理人への連絡は十分に行うとともに、第三者への安全には細心の注意を払い、その対策を講じてください。
- ⑦ 騒音、振動が出る作業をする場合は、事前に直下・直上・向かい隣等に直接連絡してください。

4. 工事における「第 20 回世界バラ会議福山大会 2025」ロゴの標示について

「第 20 回世界バラ会議福山大会 2025」が 2025 年 5 月 18 日から 24 日にかけて開催されます。ついては、周知と機運醸成を図るため、工事現場に掲げる標識として、大会ロゴの標示のご協力をお願いします。

- (1) 使用するロゴは「第 20 回世界バラ会議福山大会 2025 ロゴ利用規程」に沿った指定のデザインとしてください。
- (2) 「第 20 回世界バラ会議福山大会 2025 ロゴ利用規程」に定められた「大会ロゴ利用許諾申請書」の提出は不要です。
- (3) 使用する大会ロゴは「大会ロゴデザインガイド」にて配色等が定められているので留意してください。
- (4) 大会ロゴの標示は任意事項とし、標示する際は、発注課へ連絡してください。
- (5) ロゴ標示期限は 2026 年（令和 8 年）3 月 31 日です。
- (6) デザインデータについては福山市建設管理部技術検査課へ問合せてください。

工事概要

1. 工事名称 福山市深津住宅 1-412 他空室改修工事
2. 工事場所 福山市西深津町二丁目地内
3. 工事内容

1) 深津住宅 1-412 空室改修工事	2) 深津住宅 1-605 空室改修工事
3) 深津住宅 2-510 空室改修工事	4) 深津住宅 3-211 空室改修工事
5) 深津住宅 37-306 空室改修工事	6) 深津住宅 39-106 空室改修工事

4. 別途工事 ・給排水衛生ガス設備工事 ・電気設備工事 ・畳、襖改修工事
5. 工期の設定 ・本工事の工期は、工事検査期間として14日間を含んでいる。
6. 実施工程表 ・実施工程表を契約後14日以内に提出する。
7. 法定外の労災保険の付保 ・本工事は、法定外の労災保険を見込んでいる。

工事仕様

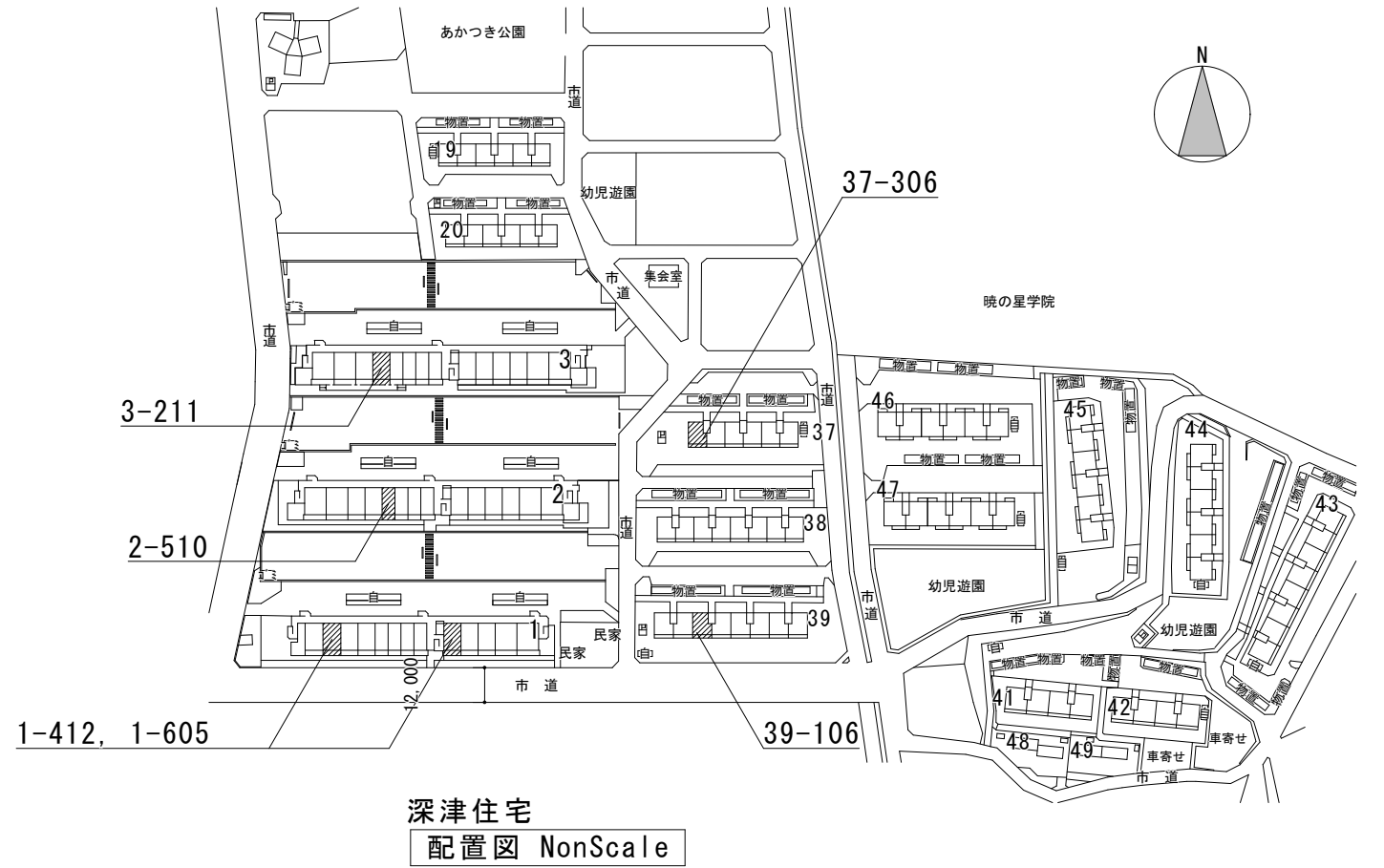
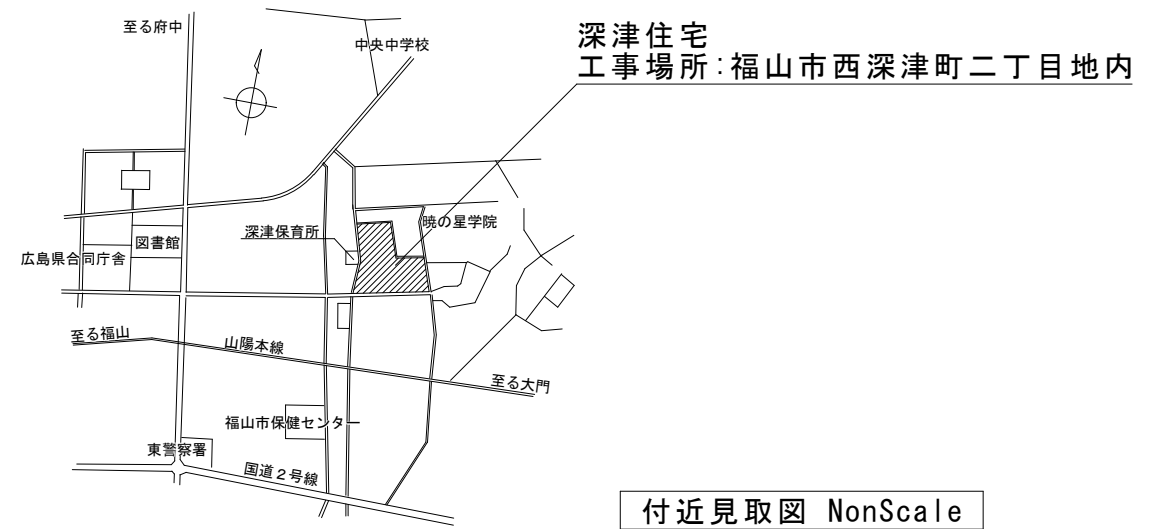
1. 図面及び特記事項に記載されていない事項は、国土交通省大臣官房官庁営繕部監修、公共建築工事標準仕様書（建築工事編）及び国土交通省大臣官房官庁営繕部監修、公共建築改修工事標準仕様書（建築工事編）令和4年版による。

特記事項 ※特記事項は ⊙ 印のついたものを適用する。

- 1) 主任技術者等 ⊙受注者は、工事現場内において主任技術者（下請負人を含む）に工事名・工期・写真証明印の入った名札を着用するものとする。
- 2) 建築材料等 ⊙建築材料の製造所、製品及び施工業者等は、特記されたもの又は同等以上とする。ただし、同等以上とする場合は、監督員の承諾を受ける。
⊙合板類、塗料、内装材の接着剤のホルムアルデヒドの発散量 F☆☆☆☆ とする。
⊙廃棄物の処理及び清掃に関する法律、その他関係法令等に従い、適切に処理する。また、マニフェスト（D・E票）の写しを提出する。
⊙着工前・工事中及び完成時の写真は、A4版印刷、若しくはA4版写真帳にて1部提出する。
⊙設計図書に定められた内容に疑義が生じたり、現場の納まり又は取り合いの関係で、設計図書によるのが困難又は、不都合な場合が生じたときは、監督員と協議する。
- 3) 発生材の処理 ⊙廃棄物の処理及び清掃に関する法律、その他関係法令等に従い、適切に処理する。また、マニフェスト（D・E票）の写しを提出する。
- 4) 工事及び完成写真
- 5) 疑義に対する協議等
- 6) 工事現場の安全対策
- 7) 空室改修工事
 - (1) 塗装工事
 - ⊙つや有合成樹脂エマルジョンペイント（EP）B種
 - ⊙つや有合成樹脂エマルジョンペイント塗り（EP-G）B種
 - ⊙オイルステイン塗り（OS）
 - ⊙クリアラッカー塗り（CL）B種
 - ⊙合成樹脂調合ペイント塗り（SOP）B種
 - ⊙鋼製建具 錆止め塗装後、合成樹脂調合ペイント塗り（SOP）B種
* 下地処理は、共通事項とする。
 - (2) 内装工事
 - ⊙ビニールクロス サンゲツ SP同等品
 - ⊙クッションフロア 厚1.8mm、3.3~3.5mm、発泡層のあるもの
 - ⊙複層ビニル床シート 厚2.0~2.3mm、発泡層のないもの（防滑仕様）
 - ⊙カーテンレール（ダブルレール） SUS製 ブラケット@600mm以内（TOSO ウィンピア又はC型 ステンレス製同等品）
※カーテンレールの左右のはね出し長さは、両端ブラケットから150mm以内、かつ7mm建具枠内寸法より50mm以上とする。その他メーカー標準仕様による。
 - (3) 建具工事
 - ⊙建具戸車取替は、既存戸車撤去のうえジュラコン戸車を使用する。
 - ⊙網戸はポリプロピレン張（サランネット同等品張）とする。
 - (4) 防水工事
 - ⊙浴室床は、FRP防水1プライ（下地処理を含む）とする。（軽歩行仕様）
立上り端部はアルミ金物押えとし、シーリング打ちとする。
 - ⊙流し廻りのシーリングはシリコーン系（SR-1）防かびタイプとし、コンロ台廻りの取り合い部分を含むものとする。
 - (5) 浮き・ひび割れ改修工事
 - ・打診調査を実施し、浮き部はモルタル塗替え工法またはエポキシ樹脂注入工法とし、0.2mm以上のひび割れ部はUカットシール材充てん工法とする。
 - (6) クリーニング工事
 - ⊙全戸全室行うものとし、建具（襖は除く）、押入、バルコニー等を含む。
※網戸が設置してある住戸については、網戸の清掃も行うこと。
- 8) 地場製品の活用
- 9) その他

10) アスベスト含有建材の除去 (みなし含有建材を含む)	号棟 一号室	仕様	箇所
	各室平面図による		

※本工事は、建設副産物情報交換システム（財）日本建設情報総合センターの登録対象工事であり、受注者は施工計画時工事完了時及び登録情報の変更が生じた場合は、速やかに当該システムにデータの入力を行なうものとする。また、再生資源利用計画書及び再生資源利用促進計画書については、当該システムにより作成を行い提出するものとする。また、工事完了時には再生資源利用実施書及び再生資材利用促進実施書を提出する。



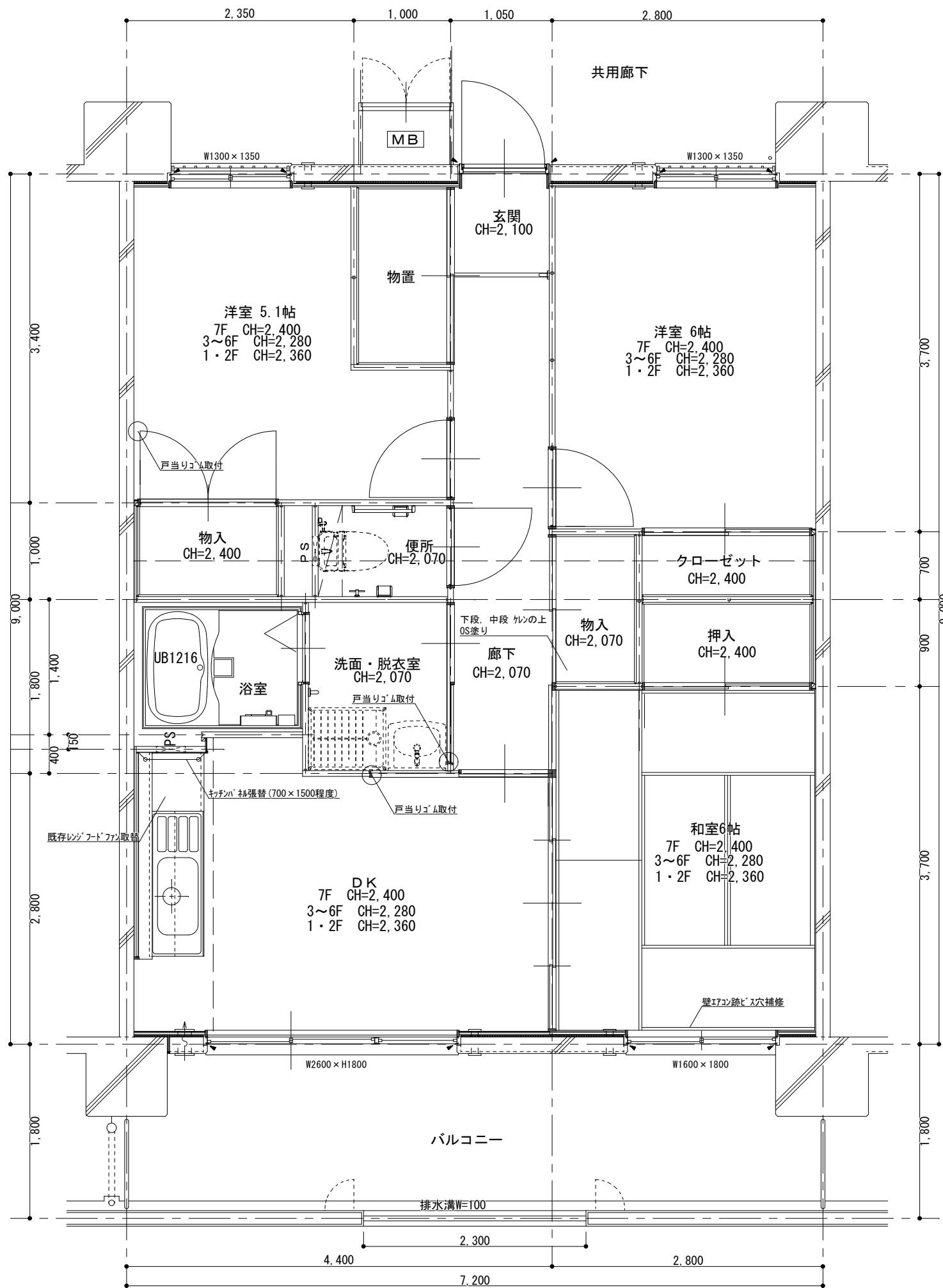
手摺取付工事

- ・材質：ステンレス製樹脂被覆 φ30~35程度
- ・水平端部：ブラケット固定とする（衣服等引っ掛かり防止）
- ・木下地：木ねじ 3本以上

コンクリート下地：あと施工アンカー 3本以上

- I型手摺（長さ600mm）：TOTO T112C6同等品
- I型手摺（長さ800mm）：TOTO T112C8同等品
- L型手摺：TOTO T112CL9同等品

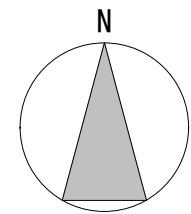
2023年11月				
主務	課員	第4次長	課長補佐	営繕課長



深津住宅1-412室仕上表

室名		床	壁	天井	建具関係	その他
玄関・廊下	既存	防塵塗装, CF1.8	クロス	クロス	玄関扉鍵取替(支給品)	
	改修	CF1.8張替	クロス張替 梁型共(全面) ビニル巾木共	—		
物置	既存	ラワン合板	ラワン合板	ラワン合板		
	改修	ケレンの上, OS塗り	—	—		
物入	既存	ラワン合板	ラワン合板	ラワン合板		中段 ケレンの上, OS塗り
	改修	ケレンの上, OS塗り	—	—		
DK	既存	CF1.8	クロス	クロス	木製建具 戸当りゴム取付 戸車取替×2	額縁四方ケレンの上, CL塗装替 レンジフードファン取替(W600×D600×H500) 「カラスンダ」 VUS-605AD同等品 ※幕板カット加工共
	改修	CF1.8張替	クロス張替 梁型共(全面) ビニル巾木共 キッチン 裨張替(700×1500程度)	クロス張替	網戸張替	
洋室5.1帖	既存	CF1.8	クロス	クロス	木製建具 戸当りゴム取付	額縁四方ケレンの上, OS塗装替
	改修	CF1.8張替	クロス張替 梁型共(全面) ビニル巾木共	—		
洋室6帖	既存	CF1.8	クロス	クロス		額縁四方ケレンの上, OS塗装替
	改修	CF1.8張替	クロス張替 梁型共(全面) ビニル巾木共	クロス張替		
和室6帖	既存	畳	クロス	クロス	網戸張替	額縁四方ケレンの上, CL塗装替
	改修	—	壁アコン跡ビス穴補修(図示)	—		
洗面・脱衣	既存	CF1.8	クロス	クロス	木製建具 戸当りゴム取付	
	改修	CF1.8張替	クロス張替(全面) ビニル巾木共	—		
便所	既存	CF1.8	クロス	クロス		
	改修	—	ビニル巾木取替(全面)	—		
浴室	既存	UB	UB	UB		
	改修	—	—	—		
その他	改修	バルコニー : — 郵便受 : 清掃(シール撤去)				

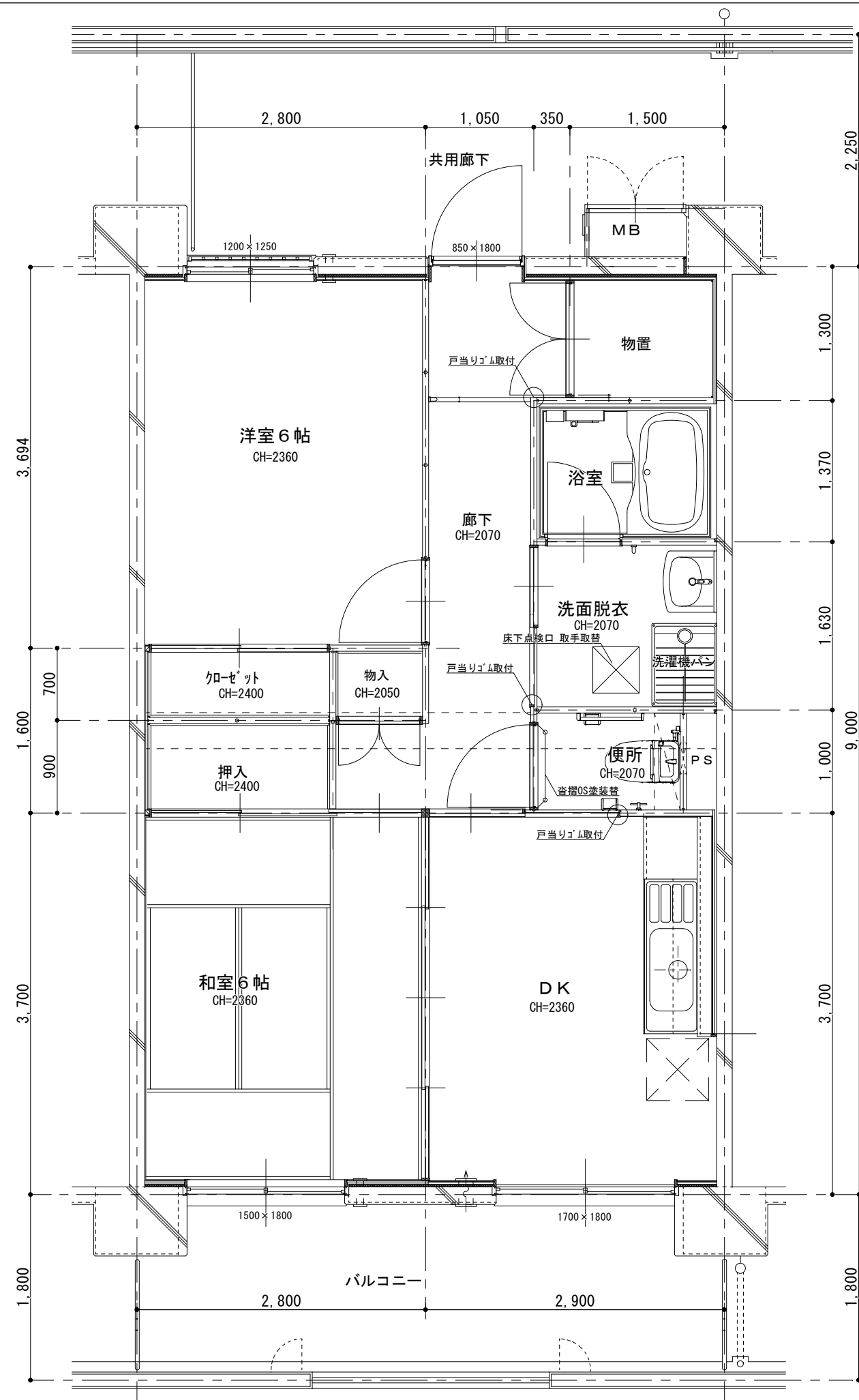
※ 屋外に面する窓には全て網戸が設置されている。
 ※ 釘・ヒートン・シール・モア類の撤去, 落書きの消去, ビス穴補修, 壁際ジョイント部・隙間シール打ち, 押入・建具クリーニング, 建具調整は, 共通とする。
 ※ 全室クリーニング工事を行う。(押入・物入・天袋・バルコニー, 物置, 郵便受け等を含む)



深津住宅
1-412 平面図 S=1/50

建築物の概要

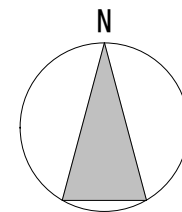
名称	深津住宅1号棟
新築工事の着工日	2012年4月1日
住所	福山市西深津町二丁目2番1
耐火種別	◎耐火 ・準耐火 ・その他
構造	・木造 ◎RC造 ・S造 ・その他
延べ面積	5,243㎡(整数部分のみ)
階数	地上 7階 地下 階
解体の作業の対象となる床面積の合計	㎡



深津住宅1-605室仕上表

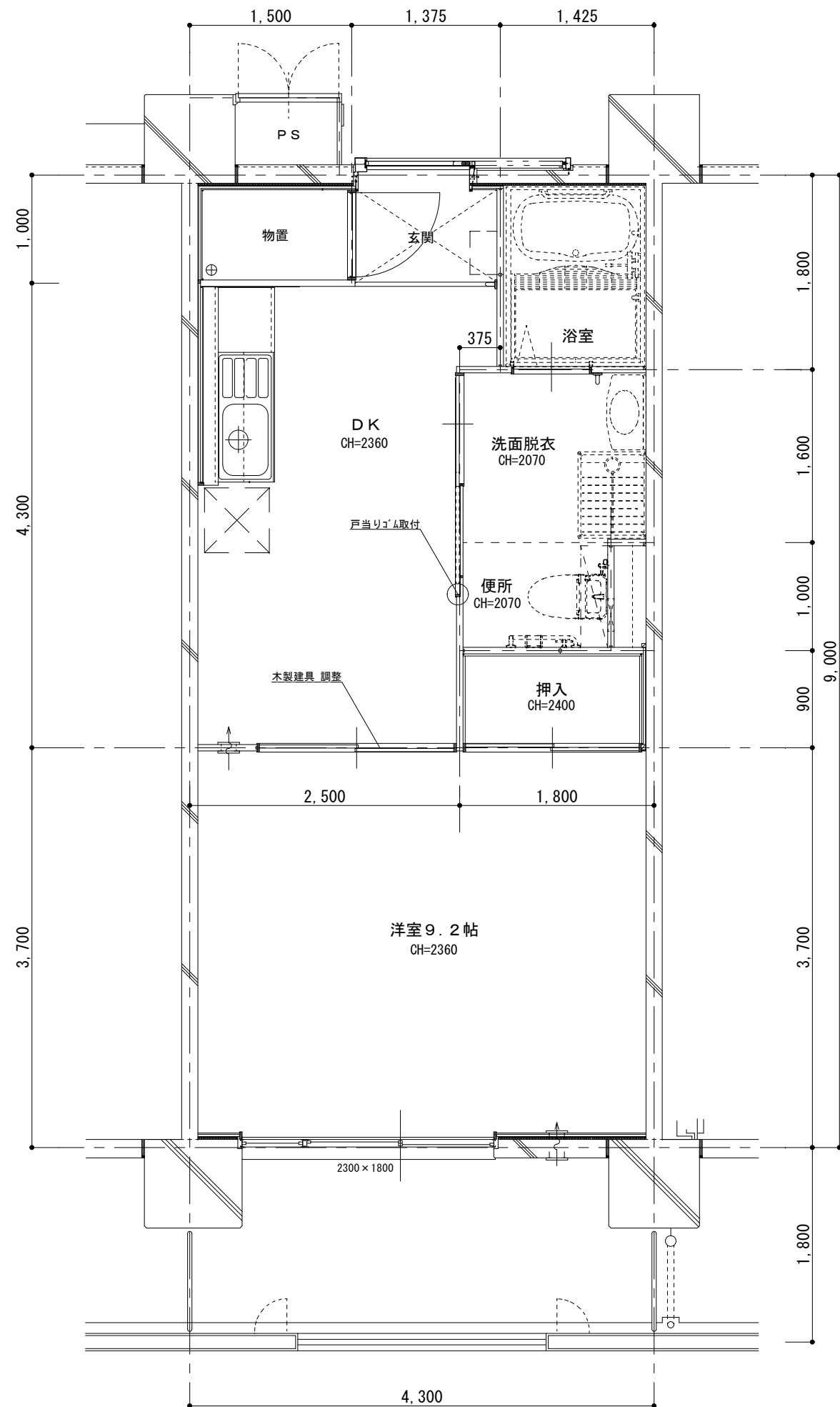
室名		床	壁	天井	建具関係	その他
玄関・廊下	既存	防塵塗装, CF1.8	クロス	クロス	玄関扉鍵取替(支給品) ドアローザ調整 玄関扉木枠SOP塗装替	
	改修	—	クロス張替 梁型共(全面) ビニル巾木共	クロス張替		
物置	既存	ラワン合板	ラワン合板	ラワン合板	木製建具 戸当りゴム取付	
	改修	—	—	—		
物入	既存	ラワン合板	ラワン合板	ラワン合板		
	改修	—	—	—		
DK	既存	CF1.8	クロス	クロス	木製建具 戸当りゴム取付	額縁四方ケレンの上, CL塗装替
	改修	—	クロス張替 梁型共(全面) ビニル巾木共	—		
洋室6帖	既存	CF1.8	クロス	クロス		額縁四方ケレンの上, CL塗装替
	改修	—	クロス清掃(全面) ビニル巾木再固定	—		
和室6帖	既存	畳	クロス	クロス		額縁四方ケレンの上, CL塗装替
	改修	—	—	—		
洗面・脱衣	既存	CF1.8	クロス	クロス	木製建具 戸当りゴム取付	床下点検口 取手取替
	改修	—	—	—		
便所	既存	CF1.8	クロス	クロス		沓摺OS塗装替
	改修	CF1.8張替	クロス張替 梁型共(全面) ビニル巾木共	クロス張替		
浴室	既存	UB	UB	UB		
	改修	—	—	—		
その他	改修	バルコニー : — 郵便受 : —				

※ 屋外に面する窓には全て網戸が設置されている。
 ※ 釘・ヒートシール・モヘア類の撤去, 落書きの消去, ビス穴補修, 壁際ジョイント部・隙間シール打ち, 押入・建具クリーニング, 建具調整は, 共通とする。
 ※ 全室クリーニング工事を行う。(押入・物入・天袋・バルコニー, 物置, 郵便受け等を含む)



深津住宅

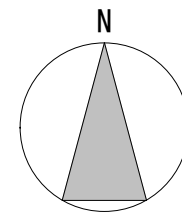
1-605 平面図 S=1/50



深津住宅2-510室仕上表

室名		床	壁	天井	建具関係	その他
玄関・廊下	既存	防塵塗装, CF1.8	クロス	クロス	玄関扉鍵取替(支給品)	
	改修	—	クロス張替 梁型共(全面) ビニル巾木共	—		
物置	既存	珽合板	珽合板	珽合板		
	改修	—	—	—		
DK	既存	CF1.8	クロス	クロス	木製建具 調整	
	改修	CF1.8張替	クロス張替 梁型共(全面) ビニル巾木共	クロス張替		
洋室9.2帖	既存	CF1.8	クロス	クロス		額縁四方枠の上, CL塗装替
	改修	CF1.8張替	クロス張替 梁型共(全面) ビニル巾木共	クロス張替		
洗面・脱衣 便所	既存	CF1.8	クロス	クロス	木製建具 戸当りゴム取付	
	改修	CF1.8張替	クロス張替 梁型共(全面) ビニル巾木共	クロス張替		
浴室	既存	UB	UB	UB		
	改修	—	—	—		
その他	改修	バルコニー 郵便受	— —			

※ 屋外に面する窓には全て網戸が設置されている。
 ※ 釘・ヒート・シール・モア類の撤去, 落書きの消去, ビス穴補修, 壁際ジョイント部・隙間シール打ち, 押入・建具クリーニング, 建具調整は, 共通とする。
 ※ 全室クリーニング工事を行う。(押入・物入・天袋・バルコニー, 物置, 郵便受け等を含む)

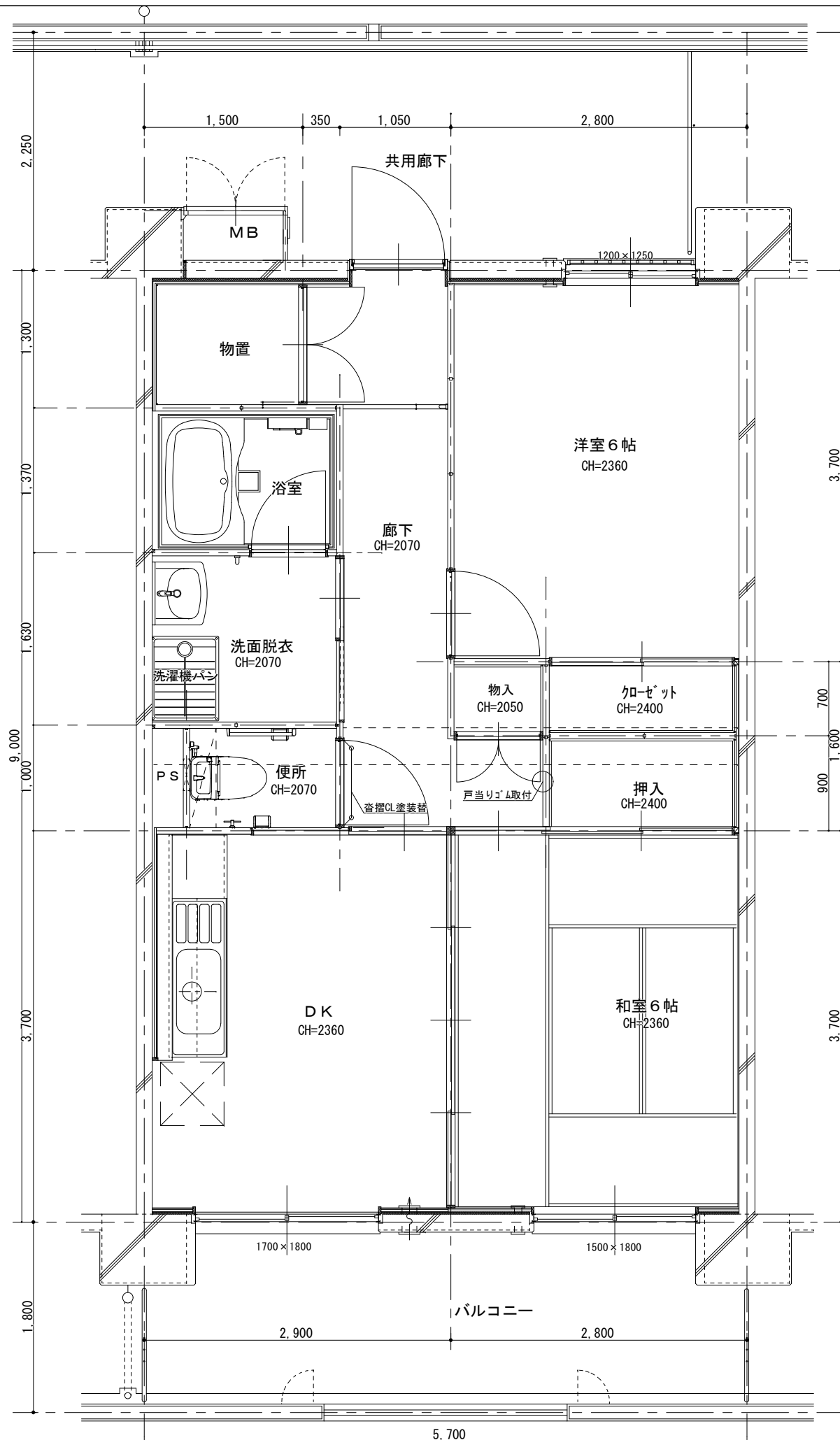


深津住宅

2-510 平面図 S=1/50

建築物の概要

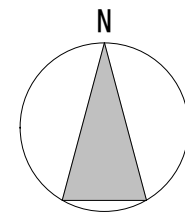
名称	深津住宅2号棟
新築工事の着工日	2014年4月1日
住所	福山市西深津町二丁目2番2
耐火種別	◎耐火 ・準耐火 ・その他
構造	・木造 ◎RC造 ・S造 ・その他
延べ面積	5,686㎡(整数部分のみ)
階数	地上 7階 地下 階
解体の作業の対象となる床面積の合計	㎡



深津住宅3-211室仕上表

室名		床	壁	天井	建具関係	その他
玄関・廊下	既存	防塵塗装, CF1.8	クロス	クロス	玄関扉鍵取替(支給品)	
	改修	—	—	—		
物置	既存	ラワン合板	ラワン合板	ラワン合板		
	改修	—	—	—		
物入	既存	ラワン合板	ラワン合板	ラワン合板	木製建具 戸当りゴム取付	
	改修	—	—	—		
DK	既存	CF1.8	クロス	クロス		額縁四方ケレンの上, CL塗装替
	改修	—	—	—		
洋室6帖	既存	CF1.8	クロス	クロス		額縁四方ケレンの上, CL塗装替
	改修	—	クロス張替 梁型共(全面) ビニール巾木共	—		
和室6帖	既存	畳	クロス	クロス		額縁四方ケレンの上, CL塗装替
	改修	—	—	—		
洗面・脱衣	既存	CF1.8	クロス	クロス		
	改修	—	—	—		
便所	既存	CF1.8	クロス	クロス		沓摺CL塗装替
	改修	—	—	—		
浴室	既存	UB	UB	UB		
	改修	—	—	—		
その他	改修	バルコニー : — 郵便受 : 清掃(シール跡撤去)				

※ 屋外に面する窓には全て網戸が設置されている。
 ※ 釘・ヒート・シール・モア類の撤去, 落書きの消去, ビス穴補修, 壁際ジョイント部・隙間シール打ち, 押入・建具クリーニング, 建具調整は, 共通とする。
 ※ 全室クリーニング工事を行う。(押入・物入・天袋・バルコニー, 物置, 郵便受け等を含む)



深津住宅

3-211 平面図 S=1/50

建築物の概要

名称	深津住宅3号棟
新築工事の着工日	2017年4月1日
住所	福山市西深津町二丁目7番3
耐火種別	◎耐火 ・準耐火 ・その他
構造	・木造 ◎RC造 ・S造 ・その他
延べ面積	5,686㎡(整数部分のみ)
階数	地上 7階 地下 階
解体の作業の対象となる床面積の合計	㎡

図面名称

平面図 縮尺1:50(A3)・仕上表

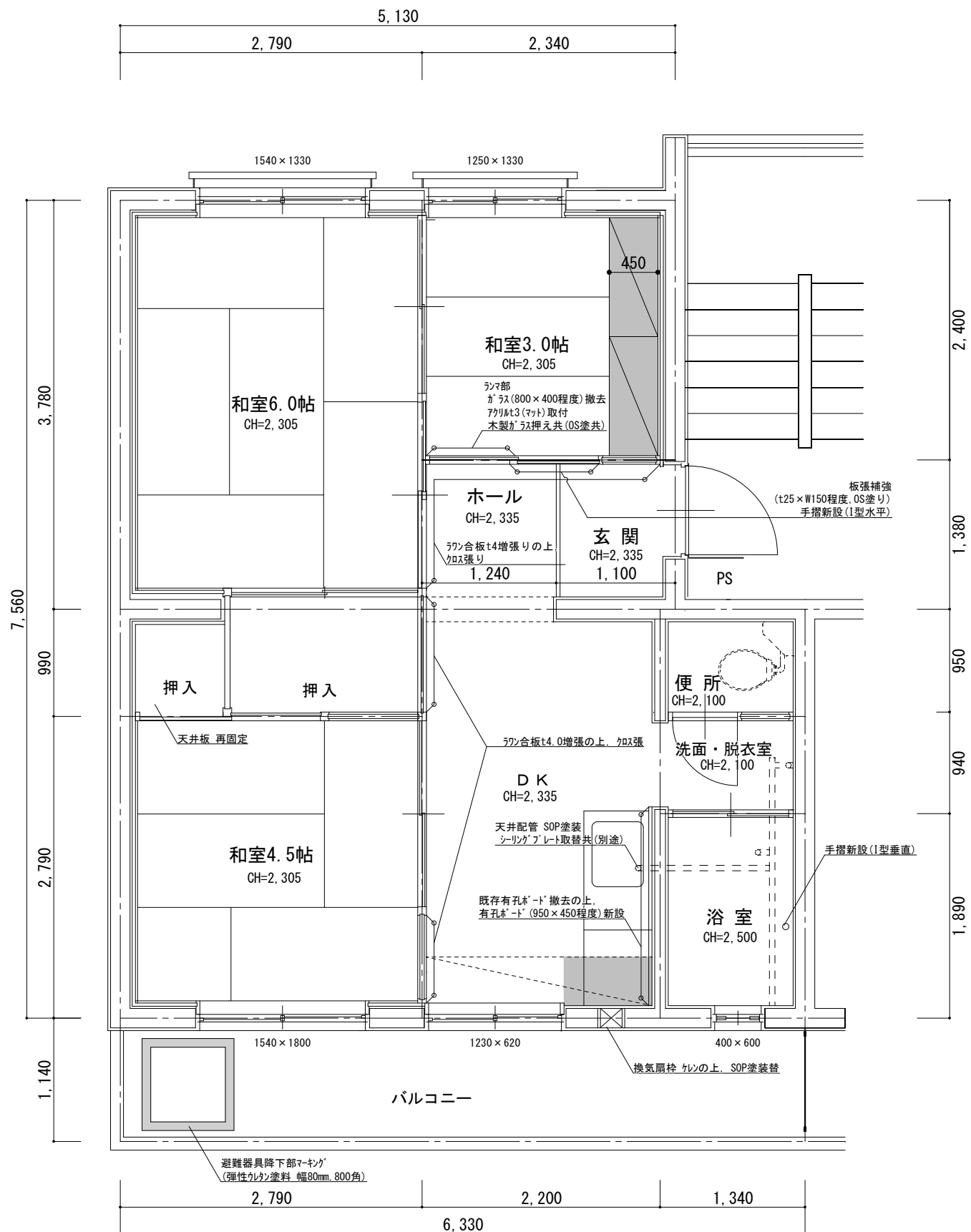
工事名

福山市深津住宅1-412他空室改修工事

図面番号
5/7



福山市建設局建築部営繕課



深津住宅
37-306 平面図 S=1/50

深津住宅37-306室仕上表

室名		床	壁	天井	建具関係	その他
玄関・ホール	既存	CF1.8	EP塗装	パネルEP塗装	玄関扉鍵取替(支給品) 玄関扉内部SOP塗装替(枠共) ドアスコブ取替 ドアフェーン取替 ドアローザ取替	板張補強 (t25×W150程度, OS塗り) 手摺新設(1型水平) 表札7クリート取替(400×130程度)
	改修	CF1.8張替 防滑ビニル床シート張替(土間部)	EP-G塗装替(全面) ワン合板t4増張の上, クロス張り(図示)	EP-G塗装替		
和室3.0帖	既存	畳, 一部パネル	クロス	パネル	小窓ストッパー取替 7ミリ建具ビード取替(中連) クレセント取替	額縁四方ケレンの上SOP塗装替 ランマ部 ガラス(800x400程度)撤去 7クリート3(マット)取付 木製ガラス押え共(OS塗り共) カーテール新設
	改修	既存パネルt12撤去 フローリングt12新設(部) (L2000×D470程度) 畳寄せ新設 OS塗り	既存クロス撤去 ワン合板t4増張の上, クロス張り			
和室4.5帖	既存	畳	クロス	パネル	小窓ストッパー取替 7ミリ建具ビード取替(掃出し)	額縁四方ケレンの上SOP塗装替 カーテール新設 押入床 ワン合板t4増張, 押え金物共 天井板再固定
	改修		既存クロス撤去 ワン合板t4増張の上, クロス張り		戸車取替4個 クレセント取替	
和室6.0帖	既存	畳	クロス	パネル	小窓ストッパー取替 7ミリ建具ビード取替(中連) クレセント取替	額縁四方ケレンの上SOP塗装替 カーテール新設 押入床 ワン合板t4増張, 押え金物共
	改修		既存クロス撤去 ワン合板t4増張の上, クロス張り	既存天井材撤去 PBt9.5の上, クロス張り (下地補強共)		
DK	既存	CF1.8	EP塗装 タイル部EP-G塗装	パネルEP塗装	7ミリ建具ビード取替(中連) クレセント取替	額縁四方ケレンの上SOP塗装替 吊戸棚3面 ワン合板t4増張(H400程度) (図示) 底面 EP-G塗装替 ケイル板t6増張(部) 流し台水切 シーリング打(2.6m) 換気扇枠ケレンの上, SOP塗装替 シーリングプレート取替共(別塗)
	改修	CF1.8張替	EP-G塗装替(全面) ワン合板t4増張の上, クロス張(図示) 既存有孔ボード撤去の上, 有孔ボード(950×450程度)新設	EP-G塗装替		
便所	既存	CF1.8	EP塗装	EP塗装	木製建具 SOP塗装替(両面) ガラス(400×600程度)撤去 7クリート3(マット)取付 スライドラック取替	ランマ部 ガラス(1200x600程度)撤去 7クリート3(マット)取付 木製ガラス押え共(OS塗り共)
	改修	CF1.8張替	EP-G塗装替(全面)	EP-G塗装替		
洗面・脱衣室	既存	CF1.8	EP塗装 タイル部EP-G塗装	EP塗装		天井配管 SOP塗装(図示)
	改修	CF1.8張替	EP-G塗装替(全面) タイル巾木 SOP塗装替	EP-G塗装替		
浴室	既存	タイル貼	防水タイルEP-G塗装	防水タイルEP-G塗装	7ミリ建具 上部 7クリート3(マット)取替(500×850程度)×2枚 7ミリパネル取替(500×700程度)×2枚 建具枠シーリング打替	手摺新設(1型垂直) 天井配管 SOP塗装(図示)
	改修	FRP防水新設 (立上りH=300程度)	EP-G塗装替(全面)	EP-G塗装替		
その他	改修	バルコニー : 物干金物SOP塗装替(2か所), 避難器具降下部マスキング(弾性ケレン塗料 幅80mm, 800角) 郵便受 : 清掃(シール跡撤去) 倉庫No.26 : 掛金錠取替				

※ 釘・ヒートン・フック・ふさ掛け等の撤去, 押入・建具及び建具枠クリーニング, 建具調整, ビス穴補修は, 共通とする。
※ 全室クリーニングを行なう。(押入・バルコニー・PS・物置・倉庫・郵便受けを含む)

アスベスト含有建材の除去(みなし含有建材を含む)

仕様	箇所
クッションフロア	床(玄関・ホール, DK, 便所, 洗面・脱衣室)
ビニルクロス	壁(和室3.0帖, 和室4.5帖, 和室6.0帖)
EP-G塗装	壁・天井(浴室)

建築物の概要

名称	深津住宅37号棟
新築工事の着工日	1972年4月1日
住所	福山市西深津町二丁目4番37
耐火種別	◎耐火 ・準耐火 ・その他
構造	・木造 ◎RC造 ・S造 ・その他
延べ面積	1,451㎡(整数部分のみ)
階数	地上 5階 地下 階
解体の作業の対象となる床面積の合計	㎡



深津住宅39-106室仕上表

室名		床	壁	天井	建具関係	その他
玄関・ホール	既存	CF1.8	EP-G塗装	EP-G塗装	玄関扉鍵取替(支給品)	
	改修	防滑ビニル床シート張替(土間部)	—	—		
和室4.5帖A	既存	畳	クロス	パネ		
	改修	—	—	—		
和室4.5帖B	既存	畳	クロス	パネ		ランマ部 ガラス(800x450程度)撤去 7クリル3(マット)取付 木製ガラス押え共(OS塗共)
	改修	—	—	—		
和室6.0帖	既存	畳	クロス	パネ		
	改修	—	—	—		
DK	既存	CF1.8	EP-G塗装	EP-G塗装		
	改修	—	—	—		
便所	既存	CF1.8	EP-G塗装	EP-G塗装	木製建具 SOP塗装替(両面) ガラス(400x600程度)撤去 7クリル3(マット)取付	ランマ部 ガラス(1200x450程度)撤去 7クリル3(マット)取付 木製ガラス押え共(OS塗共)
	改修	—	—	—		
洗面・脱衣室	既存	CF1.8	EP-G塗装	EP-G塗装		
	改修	—	EP-Gタフツブ(図示)	—		
浴室	既存	FRP防水	防水モルタルEP-G塗装	防水モルタルEP-G塗装	7&M建具 上部 7クリル3(マット)取替(600x800程度) 建具枠シーリング打替 外部建具 網撤去	
	改修	既存FRP防水改修 トップコート塗替 7&M金物押えシーリング打替共	—	—		
その他	改修	バルコニー : 物干金物SOP塗装替(2か所) 郵便受 : 清掃(シール跡撤去) 倉庫No.22 : 掛金錠取替				

※ 釘・ヒートン・フック・ふさ掛け等の撤去、押入・建具及び建具枠クリーニング、建具調整、ビス穴補修は、共通とする。
 ※ 全室クリーニングを行なう。(押入・バルコニー・PS・物置・倉庫・郵便受けを含む)

建築物の概要

名称	深津住宅39号棟
新築工事の着工日	1973年4月1日
住所	福山市西深津町二丁目4番39
耐火種別	◎耐火 ・準耐火 ・その他
構造	・木造 ◎RC造 ・S造 ・その他
延べ面積	2,026㎡(整数部分のみ)
階数	地上 5階 地下 階
解体の作業の対象となる床面積の合計	㎡

図面名称

平面図 縮尺1:50(A3)・仕上表

工事名

福山市深津住宅1-412他空室改修工事

図面番号
7/7

福山市建設局建築部営繕課

参考数量書

§ 工事名称 福山市深津住宅1-4-1-2他空室改修工事

§ 工事場所 福山市西深津町二丁目地内

特記事項

- 1 この数量書は、福山市建設工事請負契約約款1条に定める「設計図書」ではなく参考数量です。従って、契約後の変更等を含意するものではありません。
- 2 数量の算出は次の基準によっています。

※ 「建築数量積算基準・同解説」 (建築工事建築数量積算研究会制定)

設 計 書

工事名称 福山市深津住宅1-412他空室改修工事

工事場所 福山市西深津町二丁目地内

・深津住宅	1-412	空室改修工事	一式
・深津住宅	1-605	空室改修工事	一式
・深津住宅	2-510	空室改修工事	一式
・深津住宅	3-211	空室改修工事	一式
・深津住宅	37-306	空室改修工事	一式
・深津住宅	39-106	空室改修工事	一式

名 称	数 量	単 位	金 額	備 考
直接工事費				
直接工事費	1	式		
計				
共通費				
共通仮設費	1	式		
現場管理費	1	式		
一般管理費等	1	式		
計				
工事価格	1	式		
消費税等相当額	1	式		消費税率 10 %
工事費	1	式		

深津住宅					
科目名称	中科目名称	数量	単位	金額	備考
1-412空室改修工事	1-412	1	式		
計					
1-605空室改修工事	1-605	1	式		
計					
2-510空室改修工事	2-510	1	式		
計					
3-211空室改修工事	3-211	1	式		
計					
37-306空室改修工事	37-306	1	式		
37-306空室改修工事	環境配慮改修	1	式		
計					
39-106空室改修工事	39-106	1	式		
計					
産業廃棄物処理費等	運搬・処理費	1	式		
計					

深津住宅		1-412空室改修工事		1-412		
名称	摘要	数量	単位	単価	金額	備考
【直接仮設】						
養生費 (空室改修程度)	材工共	64.8	m ²			
内部仕上足場 (内部改修)	脚立足場 H=900程度 材工共	64.8	m ²			
各所クリーニング	少ない 60m ² 以上 手間のみ	1	戸			
【撤去工事】						
撤去	釘, ヒート金具, 網戸レール等	1	式			
【内装工事】						
床ビニル床シート張替 厚1.8 (CF)	既存床シート撤去・下地処理 材工共	41.9	m ²			
壁ビニルクロス張替	既存クロス撤去・下地処理 材工共	92.5	m ²			
塩ビ巾木張替	高さ60 材工共	41.1	m			
天井ビニルクロス張替	既存クロス撤去・下地処理 材工共	23.3	m ²			
キッチンパネル 取付	タタキ不燃化粧板 t3 材工共	1.1	m ²			
【塗装工事】						
額縁OS塗装替	木部 素地付着除去(塗替え面) 材工共	10.6	m			
額縁CL塗装替	木部 素地付着除去(塗替え面) 材工共	15.6	m			
【建具工事】						
建具金物取替	既存建具調整 手間のみ	1	戸			
既存建具調整	手間のみ	1	戸			
網戸サランネット 張替 掃出し	材工共	2	か所			
木製戸用戸車 ジュラコン 甲丸Φ36	材のみ	2	個			

深津住宅		1-605 空室改修工事		1-605		
名称	摘要	数量	単位	単価	金額	備考
【直接仮設】						
養生費 (空室改修程度)	材工共	18.7	m ²			
内部仕上足場 (内部改修)	脚立足場 H=900程度 材工共	18.7	m ²			
各所クリーニング	普通 45m ² ~60m ² 手間のみ	1	戸			
【撤去工事】						
撤去	釘, ヒート金具, 網戸レール等	1	式			
【内装工事】						
床ビニル床シート張替 厚1.8 (CF)	既存床シート撤去・下地処理 材工共	1.5	m ²			
壁ビニルクロス張替	既存クロス撤去・下地処理 材工共	40.1	m ²			
塩ビ巾木張替	高さ60 材工共	16.2	m			
天井ビニルクロス張替	既存クロス撤去・下地処理 材工共	8	m ²			
【塗装工事】						
額縁CL塗装替	木部 素地付着除去(塗替え面) 材工共	18.5	m			
木部OS塗装替	木部 素地付着除去(塗替え面) 材工共	0.8	m			
額縁SOP塗装替	木部 素地付着除去(塗替え面) 材工共	4.5	m			
【建具工事】						
建具金物取替	既存建具調整 手間のみ	1	戸			
既存建具調整	手間のみ	1	戸			
戸当り (木製建具用)	材のみ	3	個			
【ユニット及びその他】						

深津住宅		2-510 空室改修工事		2-510			
名称	摘要	数量	単位	単価	金額	備考	
【直接仮設】							
養生費 (空室改修程度)	材工共	31.6	m ²				
内部仕上足場 (内部改修)	脚立足場 H=900程度 材工共	31.6	m ²				
各所クリーニング	少ない 45m ² 未満 手間のみ	1	戸				
【撤去工事】							
撤去	釘, ヒート金具, 網戸レール等	1	式				
【内装工事】							
床 ビニル床シート張替 厚1.8 (CF)	既存床シート撤去・下地処理 材工共	31.6	m ²				
壁 ビニルクロス張替	既存クロス撤去・下地処理 材工共	65.9	m ²				
塩ビ巾木張替	高さ60 材工共	26.2	m				
天井 ビニルクロス張替	既存クロス撤去・下地処理 材工共	31.6	m ²				
【塗装工事】							
額縁CL塗装替	木部 素地付着除去(塗替え面) 材工共	8.2	m				
【建具工事】							
建具金物取替	既存建具調整 手間のみ	1	戸				
既存建具調整	手間のみ	1	戸				
戸当り (木製建具用)	材のみ	1	個				
計							

深津住宅		3-211 空室改修工事		3-211		
名称	摘要	数量	単位	単価	金額	備考
【直接仮設】						
養生費 (空室改修程度)	材工共	10.4	m ²			
内部仕上足場 (内部改修)	脚立足場 H=900程度 材工共	10.4	m ²			
各所クリーニング	普通 45m ² ~60m ² 手間のみ	1	戸			
【撤去工事】						
撤去	釘, ヒート金具, 網戸レール等	1	式			
【内装工事】						
壁 ビニルクロス張替	既存クロス撤去・下地処理 材工共	24.5	m ²			
塩ビ巾木張替	高さ60 材工共	9.2	m			
【塗装工事】						
額縁C L 塗装替	木部 素地付着除去(塗替え面) 材工共	18.5	m			
木部C L 塗装替	木部 素地付着除去(塗替え面) 材工共	0.8	m			
【建具工事】						
建具金物取替	既存建具調整 手間のみ	1	戸			
既存建具調整	手間のみ	1	戸			
戸当り (木製建具用)	材のみ	1	個			
計						

深津住宅		37-306空室改修工事		37-306		
名称	摘要	数量	単位	単価	金額	備考
【直接仮設】						
養生費 (空室改修程度)	材工共	45.5	m ²			
内部仕上足場 (内部改修)	脚立足場 H=900程度 材工共	45.5	m ²			
各所クリーニング	少ない 45m ² ~60m ² 手間のみ	1	戸			
【撤去工事】						
撤去	釘, ヒート金具, 網戸レール等	1	式			
天井合板・ボード 撤去	一重張り 一般 集積共	10.5	m ²			
天井下地撤去	集積共	10.5	m ²			
【内装工事】						
ラワン合板 t4 T2	F☆☆☆☆ 材のみ	61.8	m ²			
床合板張り	手間のみ	2.7	m ²			
端部アルミアンク ^o ル押え	押入 材工共	2.7	m			
三方見切り取付	押入 床合板張 壁取合い部	3	か所			
床ビニル床シート張り 厚1.8 (CF)	下地処理 材工共	12.6	m ²			
床 複層ビニル床シート 張 厚2.0~2.3 (ノズリップシートタイプ)	下地処理 発泡層のないもの 材工共	1.5	m ²			
フローリング ^o 張替	畳寄せOS塗装 材工共	1	式			
壁合板張り	手間のみ	59.1	m ²			
壁ビニルクロス張り	サンゲツSP同等 素地ごしらえ 材工共	57.5	m ²			
有孔ボード ^o 取替	950×450程度 材工共	1	か所			
天井下地補強	野縁組@450 部分補強 材工共	10.5	m ²			

深津住宅		37-306空室改修工事		37-306		
名称	摘要	数量	単位	単価	金額	備考
天井 せっこうボード 張り(GB-R)	厚 9.5 準不燃 継目処理	10.5	m ²			
天井 ビニルクロス張り	サンゲツSP同等 素地ごしらえ 材工共	10.5	m ²			
天井 けい酸 カルシウム板張り	タイプ2(ノアス)0.8FK 厚 6 突付け	0.4	m ²			
天井合板張り	手間のみ	0.4	m ²			
【塗装工事】						
額縁SOP塗装替	木部 素地付着除去(塗替え面) 材工共	21.3	m			
モルタル巾木SOP 塗装替	素地ごしらえ 材工共	1.3	m			
鋼製建具塗装替 SOP塗り 2回	素地ごしらえ, 錆止め塗装 材工共	1.5	m ²			
玄関建具枠塗装替 SOP塗り 2回	素地ごしらえ, 錆止め塗装 郵便受共 材工共	5.4	m			
木製建具塗装替 SOP塗り 2回	素地ごしらえ 材工共	2.2	m ²			
排水管塗装替 SOP塗り 2回	素地ごしらえ 材工共	4	m			
換気扇枠 SOP塗装替	下地処理 材工共	1	式			
物干し金物 SOP塗装替	下地処理 材工共	2	か所			
壁 EP塗り 2回	素地ごしらえ 材工共	13.5	m ²			
壁 EP塗り 2回 改修仕様	素地ごしらえ 材工共	32.3	m ²			
天井 EP(G)塗り 2回	素地ごしらえ 材工共	2.9	m ²			
天井 EP(G)塗り 2回 改修仕様	素地ごしらえ 材工共	12.6	m ²			
弾性カラー塗装	幅80 □800	1	式			
【建具工事】						
建具金物取替	既存建具調整 手間のみ	1	戸			

深津住宅		37-306 空室改修工事		37-306		
名称	摘要	数量	単位	単価	金額	備考
既存建具調整	手間のみ	1	戸			
木製建具採光小窓 アクリルパネル取替え	400×600程度 アクリル樹脂板t3.0(型板) 材工共	1	か所			
浴室引き違い戸 上部アクリルパネル取替	500×850程度 2枚 アクリル樹脂板t3.0(型板) 材工共	1	式			
腰アルミパネル 取替	アルミ複合板 500×700程度 材工共 三菱ケミカル アルボリック3mm同等品	1	式			
シーリング打替 浴室内建具廻り	変成シリコン(2成分形) MS-2 耐熱タイプ 15×10 既存撤去・集積共	5.8	m			
アルミ引違い戸用 戸車 14型	材のみ	4	個			
ドアスコープ	材のみ	1	個			
玄関戸用ドアチェ ーン(プッシュ)	SUS シルバー 材のみ	1	個			
鋼製片開き戸 ド アクローザ	材のみ	1	個			
小窓ストッパー	材のみ	3	個			
クレセント	材のみ	4	個			
スライド角ラッチ (表示なし)	材のみ	1	個			
ビート取替 (アルミサッシ) 中連	材工共 4枚	3	か所			
ビート取替 (アルミサッシ) 掃出し	材工共 4枚	1	か所			
掛金錠	材のみ	1	個			
【ユニット及びその他 】						
欄間部閉塞	アクリル版t3 固定 ガラス撤去共 材工共	2	か所			
補強板張り (玄関手摺)	25×150mm程度 OS塗装含む 材工共	1	式			
I型手摺取付	ステンレス製樹脂被覆 φ32程度 長さ600mm 取付け部品共 材工共	1	本			
I型手摺取付	ステンレス製樹脂被覆 φ32程度 長さ800mm 取付け部品共 材工共	1	本			

深津住宅		39-106空室改修工事		39-106		
名称	摘要	数量	単位	単価	金額	備考
【直接仮設】						
養生費 (空室改修程度)	材工共	5.4	m ²			
内部仕上足場 (内部改修)	脚立足場 H=900程度 材工共	5.4	m ²			
各所クリーニング	普通 45m ² ~60m ² 手間のみ	1	戸			
【撤去工事】						
撤去	釘, ヒート金具, 網戸レール等	1	式			
【内装工事】						
床 複層ビニル床シート 張 厚2.0~2.3 (ノズリップシートタイプ)	下地処理 発泡層のないもの 材工共	1.5	m ²			
【塗装工事】						
壁 タッチアップ EP(G)塗り 2回 改修仕様	素地ごしらえ 材工共	1	式			
木製建具塗装替 SOP塗り 2回	素地ごしらえ 材工共	1.1	m ²			
物干し金物 SOP塗装替	下地処理 材工共	2	か所			
【建具工事】						
建具金物取替	既存建具調整 手間のみ	1	戸			
既存建具調整	手間のみ	1	戸			
掛金錠	材のみ	1	個			
木製建具採光小窓 アクリルパネル取替え	400×600程度 アクリル樹脂板t3.0(型板) 材工共	1	か所			
浴室片開戸 上部アクリルパネル取替	600×800程度 1枚 アクリル樹脂板t3.0(型板) 材工共	1	式			
シーリング打替 浴室内建具廻り	変成シリコン(2成分形) MS-2 耐熱タイプ 15×10 既存撤去・集積共	5.2	m			
【ユニット及びその他】						

