

第1回 福山市公園整備基本方針検討委員会（仮称）

新時代の パークマネジメント

公園と地域の
チカラを引き出す
マネジメント

NPO法人 NPO birth
佐藤留美

公園をめぐる課題

施設の
老朽化

公園数
の増加

管理費
高騰

予算
減少

要望
増加

担い手
不足



公園がコストセンターに・・・

Park-
PFI?

公園で
収益?

公園への注目度アップ！

チャンス
到来！

コロナ
で人気

不動産
価値↑

分野を
超えて

公園を
活用



医療従事者からの提言「もっと公園に出かけましょう」

公園にたくさん人が来る・・・と？

Bad side

コストが
かかる

近隣の
苦情

利用
調整

Good side

にぎわ
い創出

収益
UP

スタッフ
モチベ

多くの人
に発信

教育
効果

管理の
担い手

交流
促進

地域力
UP

新しい
CB創出

エリア
活性化

人口
増加

自治体
税収UP



重要
ポイント

持続的な公園運営

- * いったきのにぎわいではなく、**継続した人流**の確保
- * **地域と共に**すすめる、公園づくり



公園管理の目的は「**まちづくり**」

新しい**仕組み**をつくる、**担い手**を広げる



都市公園の柔軟な管理運営のあり方に関する検討会提言(概要)

都市公園制度誕生150年目のパラダイムシフト ～人中心のまちづくり時代における都市公園の意義・役割～

<各時代の社会背景>

明治6(1873)年	太政官布達 都市公園制度の始まり 名勝・旧跡等の群众遊憩の地を市民の憩楽の場として国民に開放 その後、震災時の避難地・防災拠点等として公園整備が進展	都市の近代化、震災復興・戦災復興の都市計画
昭和30年代～	都市公園法制定(531)、都市公園等整備緊急措置法制定(547) 経済成長、人口増加等を背景に、緑とオープンスペースの量の整備を急ぐステージ	高度経済成長、人口の急増、都市の拡大と過密化
平成28(2016)年	「新たな時代の都市マネジメントに対応した都市公園等のあり方検討会」最終報告書 緑とオープンスペースが持つ多機能性を都市のため、地域のため、市民のために最大限引き出すことを重視する「新たなステージ」へ	人口減少・高齢化、規制緩和、地方分権、地方創生、国際的な都市間競争、インフラ老朽化と技術職員の減少
ポストコロナの時代における人中心のまちづくりへの機運の高まり	「居心地が良く歩きたくなる」まちづくりの取組の広がり ～交通・滞在空間、開かれた心地よい空間の創出～	地球環境問題の新たな潮流 ～人と自然が共生する持続可能でレジリエントな都市の形成～
	新型コロナウイルスの感染拡大を経たニューノーマル社会への対応 ～人中心・市民目線のまちづくり、ニーズに迅速に対応する機動的なまちづくり～	市民・事業者の意識変化 ～参画意識の高まり、官民連携による社会課題解決と新たな市場創造・成長～
		人口減少、少子高齢化への対応 ～全てのこどもの健やかな成長を目指すことも政策の推進～
		デジタル・トランスフォーメーションの進展 ～既存の仕組みの改革、新たな価値創出～

新たな時代における都市公園の意義・役割

～公園本来の役割、多機能性、多様な可能性の再認識～

個人と社会のWell-beingの向上に向け、地域の課題や公園の特性に応じ、ポテンシャルを更に発揮すべき

持続可能な都市を支える
グリーンインフラ

心豊かな生活を支える
サードプレイス

人と人のリアルな交流、
イノベーションを生み出す場

社会課題解決に向けた
活動実践の場

機動的な
まちづくりの核

都市公園新時代 ～公園が活きる、人がつながる、まちが変わる～

人中心のまちづくりの中でポテンシャルを最大限発揮するため、パートナーシップの公園マネジメントで多様な利活用ニーズに応え、地域の価値を高め続ける「使われ活きる公園」を目指す

「使われ活きる公園」の実現に必要な3つの変革

都市アセットとしての利活用 まちの資産とする

公園のストックを地域の資産と捉え、能動的・機動的取組で地域の価値やシビックプライドを高揚する

画一からの脱却 個性を活かす

公園の特性に応じたルールをオーダーメイドでつくり、公園の楽しみ方を広げ、新たな文化を創造する

多様なステークホルダーの包摂 共に育て共に創る

パートナーシップの公園マネジメントを実践し、共有資産である公園を核にまちづくりへの関心を高める

◆都市公園新時代に向けた重点戦略～3つの戦略と7つの取組～

重点戦略【1】 新たな価値創出や社会課題解決に向けたまちづくりの場とする

公園が新たな価値創出や社会課題解決の場となるよう、NbS(自然を基盤とした解決策)の視点からグリーンインフラとしての保全・利活用に計画的に取り組むとともに、市民、事業者等による利活用の状況を管理運営や再整備にきめ細かく反映し、居心地が良く誰もが快適に過ごせる空間づくりを推進。

- ①グリーンインフラとしての保全・利活用**
- グリーンインフラを導入した緑の基本計画(公園の整備・管理方針を含む)の策定
○緑の基本計画等に基づく自然環境の有する多機能性の戦略的な保全・利活用
○緑の充実や再生可能エネルギーの活用等による公園のカーボンニュートラル化

- ②居心地が良く、誰もが安全・安心で、快適に過ごせる空間づくり**
- 公園の利活用状況の点検と点検結果を踏まえた公園再生
○公園利用者の安全・安心の確保(防災・減災、バリアフリー、老朽化対策、防犯、暑熱対策等)
○政策間連携による社会課題対応型の機能向上(健康、福祉、子育て、教育、地域経済等)

重点戦略【2】 しなやかに使いこなす 仕組みをととのえる

公園は誰でも自由に使える空間という基本的な認識の下、多様化する利活用ニーズに応え、さらには公園が機動的なまちづくりの核となるよう、公園の特性等に応じた利用ルールの弾力化、新たな可能性を探る実験的な利活用の推進など、公園を使いこなす仕組みを整理。

- ③利用ルールの弾力化**
- 画一的な利用ルールの見直しの促進(公園条例の方向性や選択肢の提示等)
○利用者等の合意形成による公園毎のローカルルールづくり(協議会の活性化)
- ④社会実験の場としての利活用**
- 公園での社会実験の事例・成果の共有
○多様な主体による幅広いテーマの社会実験を円滑に進めるための仕組みづくり(パークラボ)

重点戦略【3】 管理運営の担い手を広げつなぎ育てる


公園管理者としての体制確保・技術継承、地域との連携等に留意しつつ、多様な主体の参画を促進するとともに、管理運営を安定的に行えるよう自主性・自律性の向上を図り、ステークホルダーとのパートナーシップにより公園の価値を共創。

- ⑤担い手の拡大と共創**
- 公園の特性等に応じた管理運営体制や役割分担の多様化
○利活用をミッションとする体制構築(中間支援組織との連携等)
- ⑥自主性・自律性の向上**
- 担い手の財政的な自立性の確保(計画的な収益事業実施、広告設置等)
○民間の管理運営への参画を更に促進する仕組みづくり

⑦公園DXの推進

デジタル技術とデータの利活用により、新たな時代の都市公園の実現を促進。

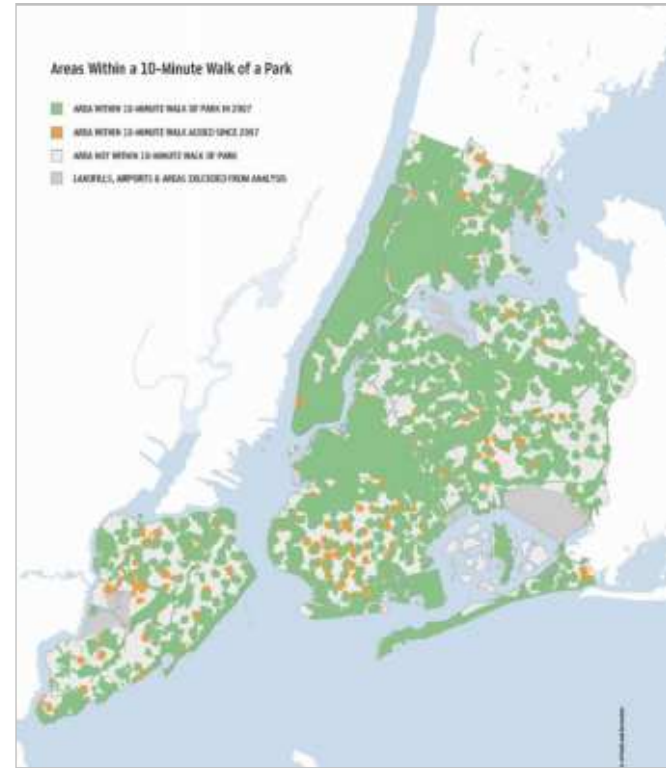
- 施策の方向性**
- 公園に関わるデータのデジタル化、オープンデータ化
○データを活用したEBPM
○DXによる新たなサービスを生み出す場としての活用
○デジタル技術、データを活用した、公園の利活用・管理運営の変革(リアルタイムデータを活用したサービス等)



先進都市のまちづくりでは
公園緑地が主役！

planNYC

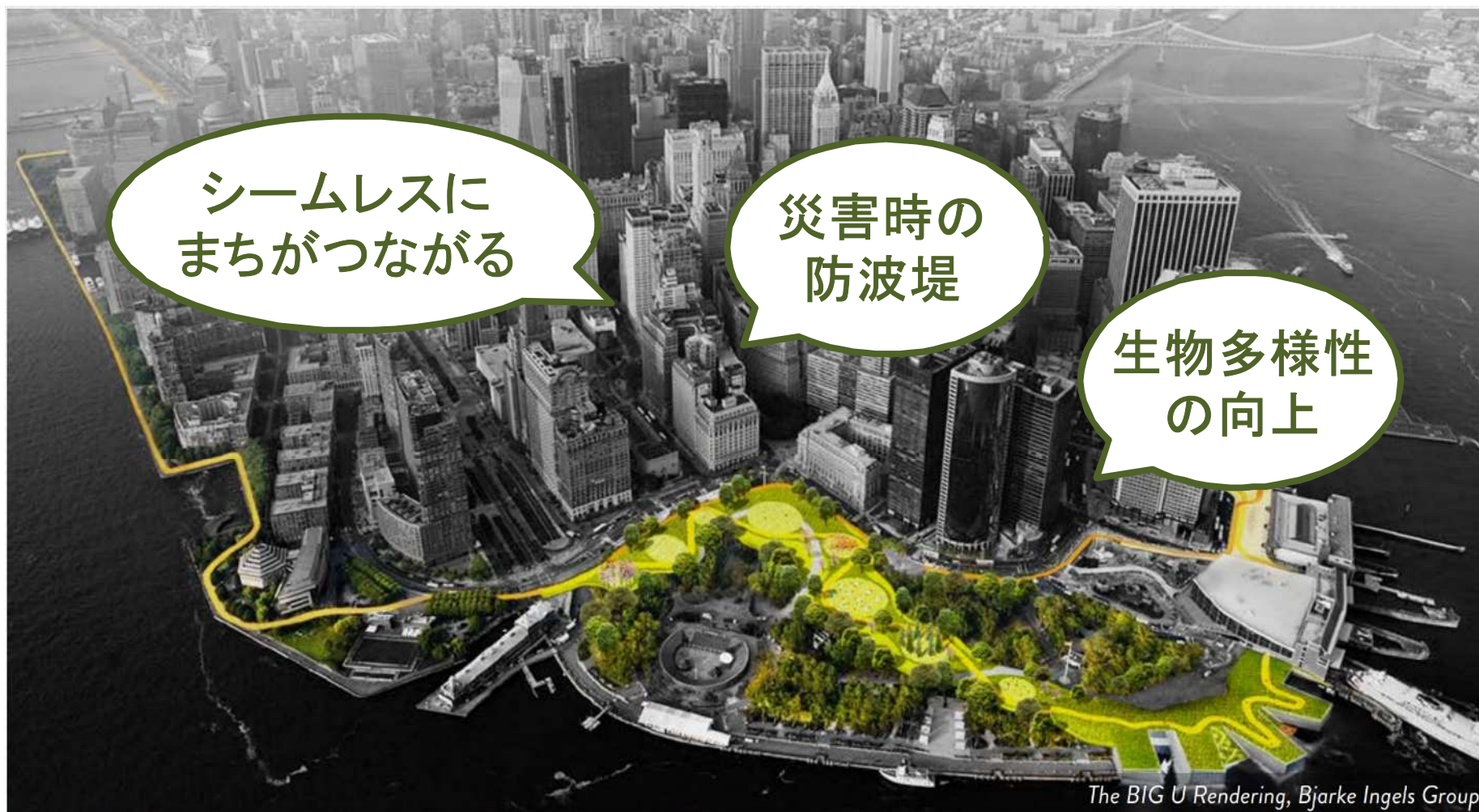
UPDATE APRIL 2011



planNYC

ニューヨーク市
長期計画2030

ニューヨーク マンハッタン



LOWER MANHATTAN COASTAL RESILIENCY



公園が
まちを
つなぐ

公園の
チカラ

みどりの
まちづくり
国際会議



Hunters Point South Park @NY
2023.9

公園NPO
×
NY市役所

レインガーデン
(貯水浸透機能)





Amazon
ボランティアチーム

NPO birth &
福山市 チーム





気候変動や
都市災害を防ぐ



美しい景観を
形成する



生きものの
多様性を育む



コミュニティを
活性化する



食育の場・新鮮な
食べ物を供給する

公園のチカラで、 社会課題を解決！



健康な心身を
育てる



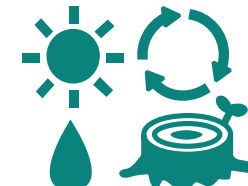
教育・福祉の場
として活用される



経済的価値を
生み出す

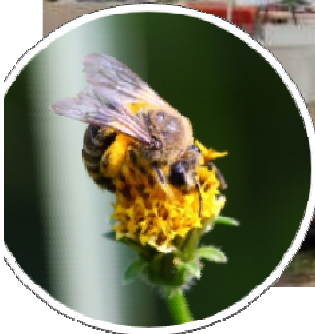
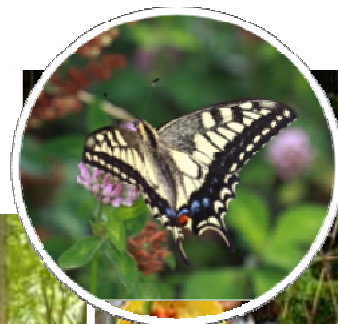


地域の文化・観
光の拠点となる



資源循環・クリーン
エネルギーを創出する

公園のチカラを引き出し、まちづくりに活かす





自然、ひと、まちが元気に！

— Well-beingなまちづくり —



**公園・緑地の活用が
SDGs達成に貢献！**

SDGsウェディングケーキ

持続可能な社会を実現

みどりの
中間支援
組織

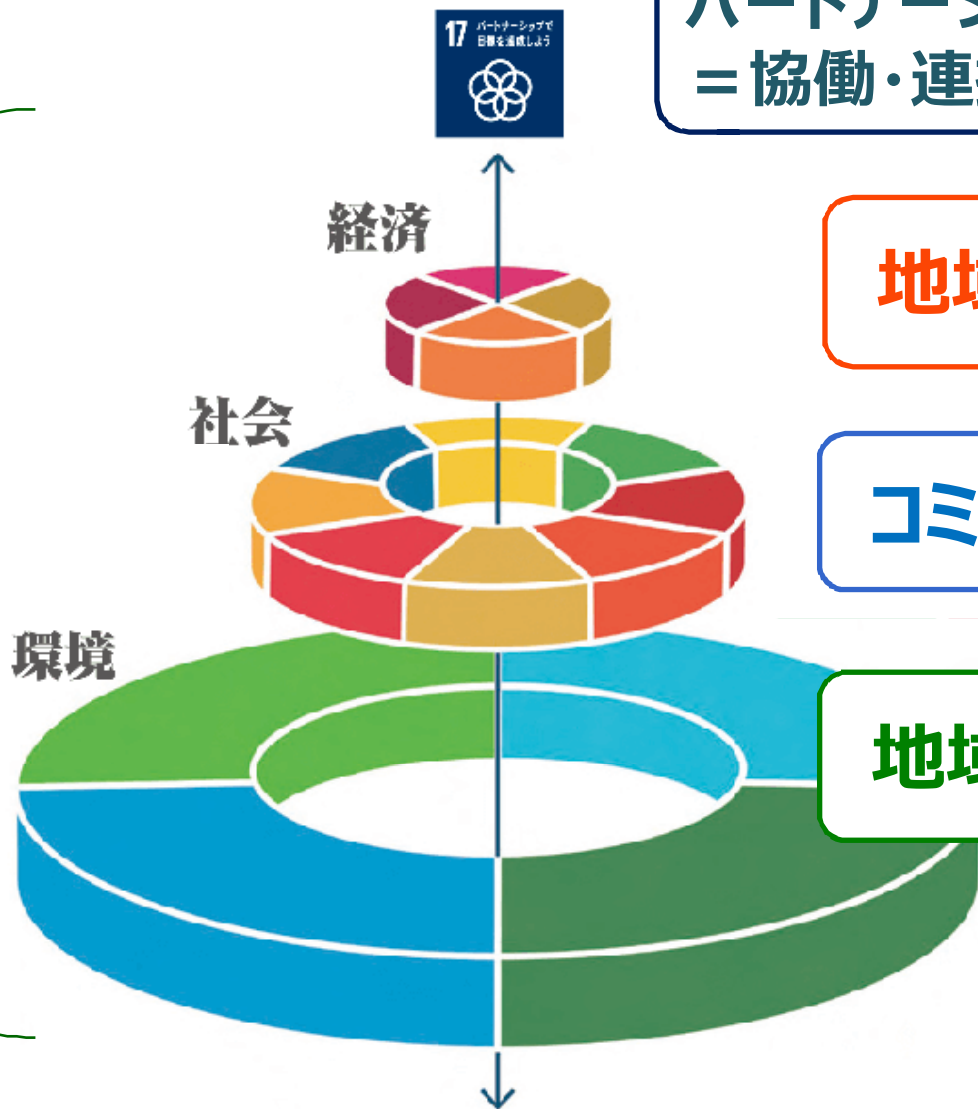
パートナーシップ
= 協働・連携

地域経済を活性化

コミュニティ活動を活発化

地域生態系を育む

公園
・
緑地の活用



みどりの中間支援組織 ～みどり×まちづくり～

NPO法人NPO birth（バース）

公園緑地を拠点として、パートナーシップによるみどりのまちづくり活動を実践する事業型NPO

公園緑地の指定管理、エリア&リソースマネジメント、
コミュニティ醸成、環境保全・教育、人材育成など



since1997



NPO birth 受賞歴



日本公園緑地協会主催「都市公園等コンクール」

- 2009年 国土交通大臣賞／野山北・六道山公園
- 2014年 国土交通省都市局長賞／武蔵野の公園グループ
- 2019年 審査委員会特別賞／西東京市立54公園
- 2021年 国土交通大臣賞／多摩部の公園グループ

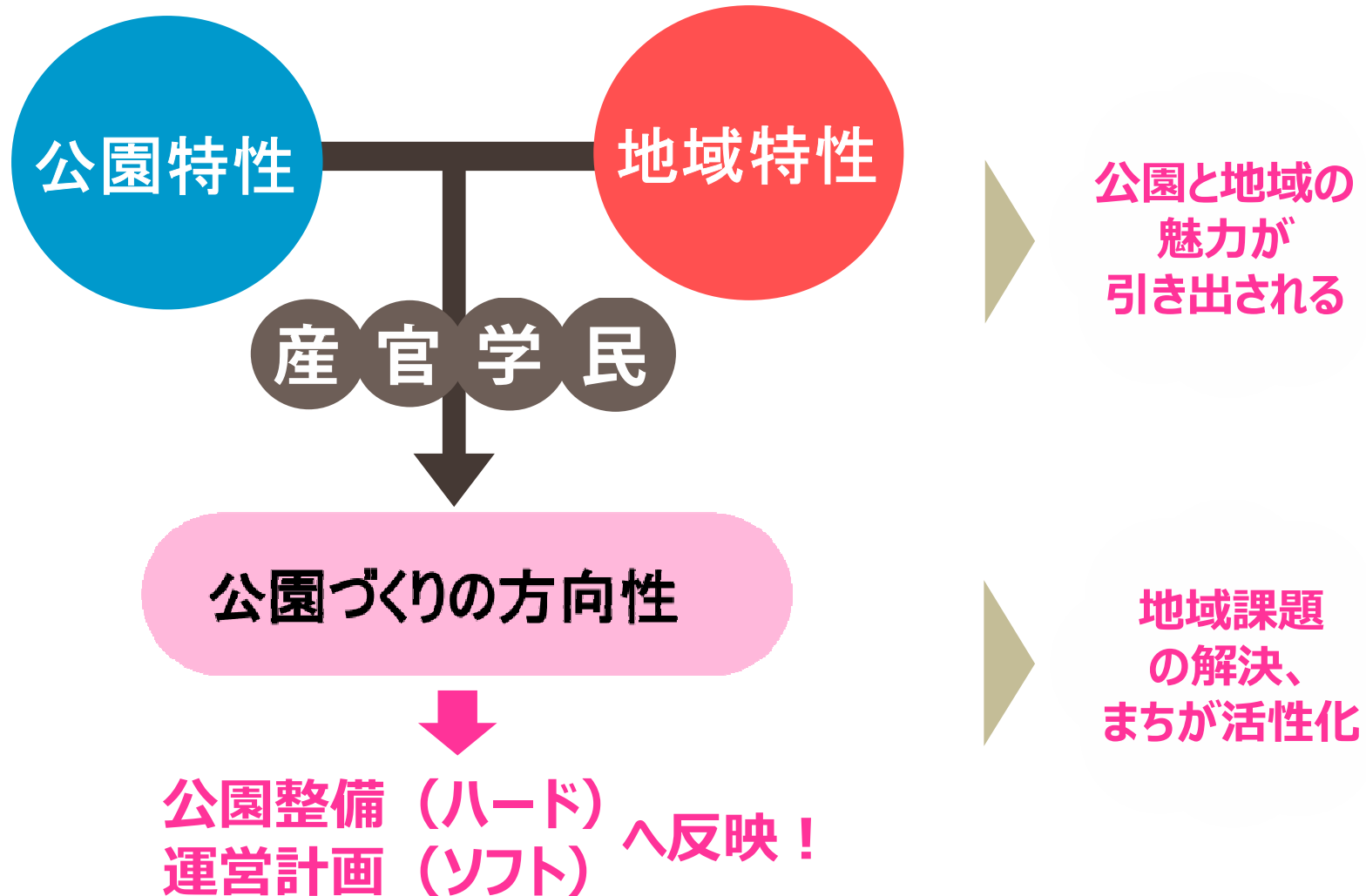
国土交通省主催「第1回グリーンインフラ大賞」

- 2020年 生活空間部門 国土交通大臣賞（NPO birth）

公園のチカラを引き出す パークマネジメント

公園をまちづくりに活かす

公園と地域の特性を活かしたマネジメントプラン



【例えば・・・都立武蔵国分寺公園】

公園特性

地域特性

広～い
原っぱ

子育て世代、一人暮らし
高齢者が多い

園内にお店がない

地域に根差した
パン屋やカフェ

地域の人が出会える
カフェ空間をつくらう！

週末パーク
カフェ実現！



【例えば・・・市立萩山第二児童遊園】

公園特性

開園50年、
集会所が併設

遊具は老朽化
暗い雰囲気

地域特性

自治会が活動
高齢化・・・

まわりに公園が
なく子ども多い

多世代が楽しんで交流
できる場をつくろう！

自治会が
活性化！
公園も
きれいに！



【例えば・都立六仙公園】

公園特性

地域特性



麦畑跡地

江戸東京野菜
「柳久保小麦」

小学校跡地

小麦農家、
パン屋

地元の名産品を通じて
地域の絆を取り戻そう



市民企画で
麦の収穫祭
を開催！



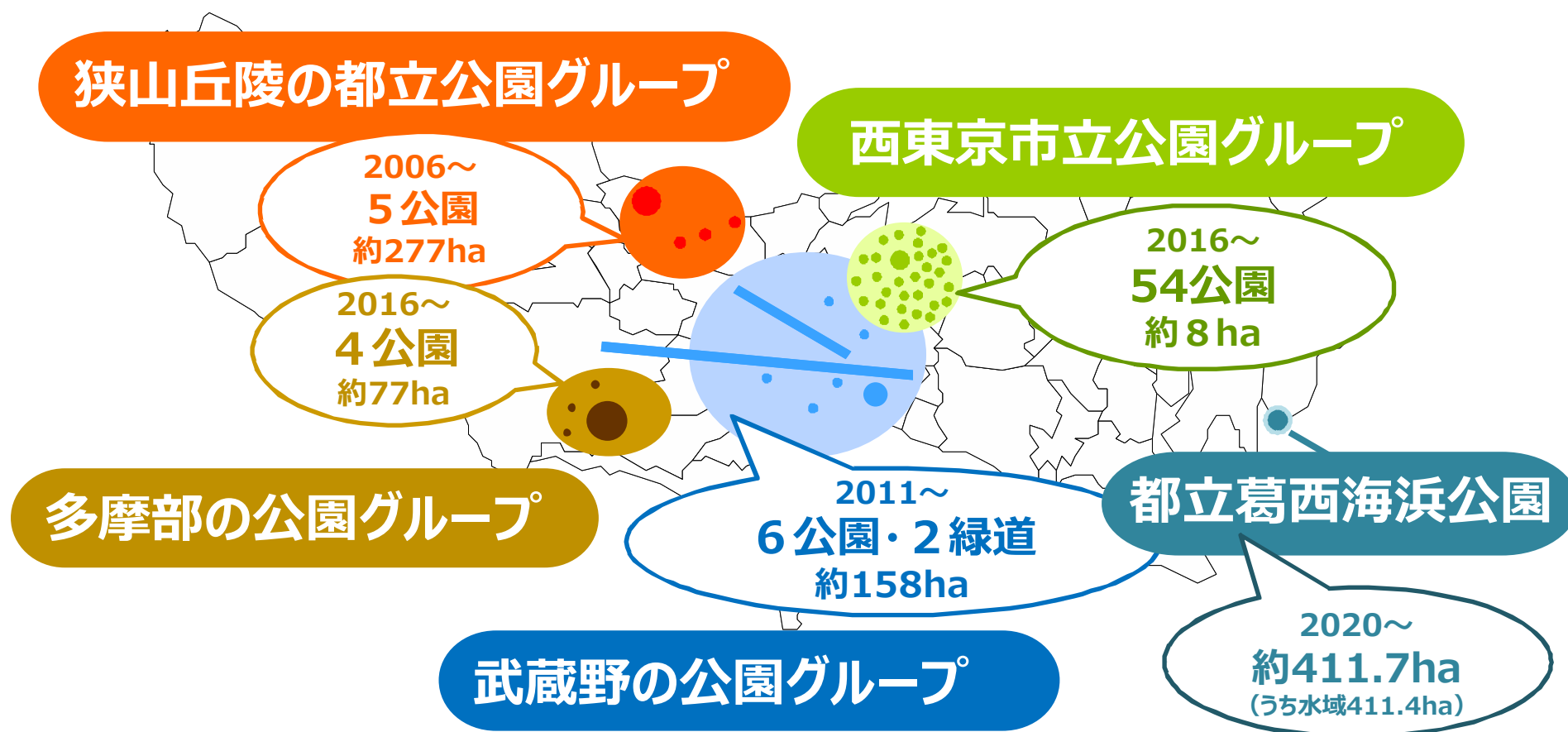
官民連携でのパークマネジメント

指定管理者制度の導入



NPO birthが所属する指定管理公園

都立4グループ（18箇所） 市立公園（54箇所）



NPO birthが所属する指定管理公園



都市部の住宅に
囲まれた公園



NPO birthが所属する指定管理公園



**里山・里海の
自然豊かな公園**



指定管理者の編成（共同事業体）

都立公園パートナーズグループ

統括・造園管理
全国ネットワーク活用

西武造園
株式会社

地域連携・ボランティア支援
生物多様性向上、環境教育

特定非営利活動法人
NPO birth

安定した公園管理と、
多様なニーズに柔軟に対応できる
コンソーシアム

ミズノスポーツサービス
株式会社

地域スポーツ振興
オリンピックレガシー継承

一般社団法人
防災教育普及協会

防災学習・訓練
防災ネットワーク化

公園の質を高める専門スタッフ



パークレンジャー

環境教育・利用指導



スポーツコーディネーター

スポーツ・健康指導



パークコーディネーター

協働連携・企画
広報戦略



統括マネージャー

リーダーシップ・総務
PDCA分析



エコロジカルマネージャー

自然環境保全・
GIS技術



ランドスケープマネージャー

植栽、施設管理
安全点検



防災・安全コーディネーター

防災技術・安全教育

1. 「安全・安心で快適な公園づくり」をすすめる取組み

維持管理部

安全安心に利用できる公園づくりを実践する専門スタッフ。

アメニティ向上による快適で居心地のよい空間づくり、
美しく風格のある景観の保持につとめます。

美しく安全な公園づくりを担う
ランドスケープマネージャー



2. 「地域コミュニティの健全性」を高める取組み

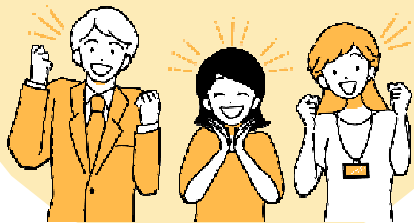


人と人をつなぐ
パークコーディネーター

協働・イベント部

都民や地域との連携による公園づくりを行う専門スタッフ
産官学民の多様なニーズを把握し、地域や公園の特性
に応じたコミュニティづくりを進めます。

あったらいいなを
みんなでつくる公園
プロジェクト





3. 「地域の自然環境の健全性」を高める取組み

自然環境保全部

自然の力を引き出す
エコジカルマネージャー

自然環境の専門スタッフ。
地域の生態系ネットワークの保全やGISによる
データ収集、保全活用ガイドラインの作成など
戦略的に保全を進めます。



① 生態系の回復



② 生物多様性の
普及啓発



③ パートナーシップによる
保全

4. 「自然の価値を伝える普及啓発」を促進する取組み



自然と人をつなぐ
パークレンジャー

レンジャー・環境教育部

環境教育や利用指導などを専門に行うスタッフ。
日々の巡回による自然環境の確認や来園者とのコミュニケーション、マナーアップ、インタープリテーションを展開します。



自然に興味をもってもらう
ガイドプログラム



学校連携や
CSR活動などの受入れ



セルフガイドや
動画などツールの活用

5. 「健康づくりをサポートする」取組み



スポーツ
コーディネーター

スポレク部

身近な公園で、気軽にできるスポーツやヘルシープログラムを展開し、健康づくりをサポートする専門スタッフです。



小学生に人気の
走り方教室



パラスポーツの
普及啓発



子どもの身体能力を
伸ばし成長をサポート

6. 「花とみどりのまちづくり」をサポートする取組み

公園でのガーデニング活動を通して、まちづくりへつなげる専門スタッフ。

市民ガーデナーを育成し、地域に輩出します。



2020花と緑のおもてなし
ガーデニング講座
花とみどりいっぱい
まちづくり
コミュニティガーデナー

東京2020オリンピック・パラリンピック競技会場の近くに広がる「豊洲六丁目第二公園」を舞台に、緑化デザインやガーデニングに必要な知識と技術を学ぶ講座を開催します。1年を通して、ガーデナー仲間と共に四季折々の植物の様子や花づくりを楽しみましょう。みんなでデザインして飾りつけた花壇で世界中から江東区を訪れる人々をおもてなします。

日時 全10回・全て金曜日 am13:30~16:00
4/17 5/15 6/29 8/12 7/8
9/19 10/9 11/13 11/27 12/11

※9/2と11/20日は花壇の維持を兼ね、夏冬の換気、夏場の水遣い、秋の草刈りなど、1,000円に実施します。

会場 豊洲文化センター 1F 第2研修室
（江東区豊洲3丁目1番5番地1F文化センター内）
・豊洲六丁目第二公園（江東区豊洲3丁目1番5番地1F文化センター1階研修室）※お天候により変更する場合があります。

定員 30名程度（会場・公園内併用、往復の徒歩以上で会場出席で参ります。）

参加費 5,000円（送料、お5円材料費別）

主催：江東区／企画運営：NPO法人 NPO birth／協力：NPO法人 Green Works

花とみどりいっぱい
まちづくり
コミュニティガーデナー

白手を通して
ガーデンのお手入れが
できる！

ガーデナー
仲間ができる！

お手入れを
楽しみたい！

公園の花壇を
「地域の庭」に

ガーデニングを通して
出会いと交流の場を

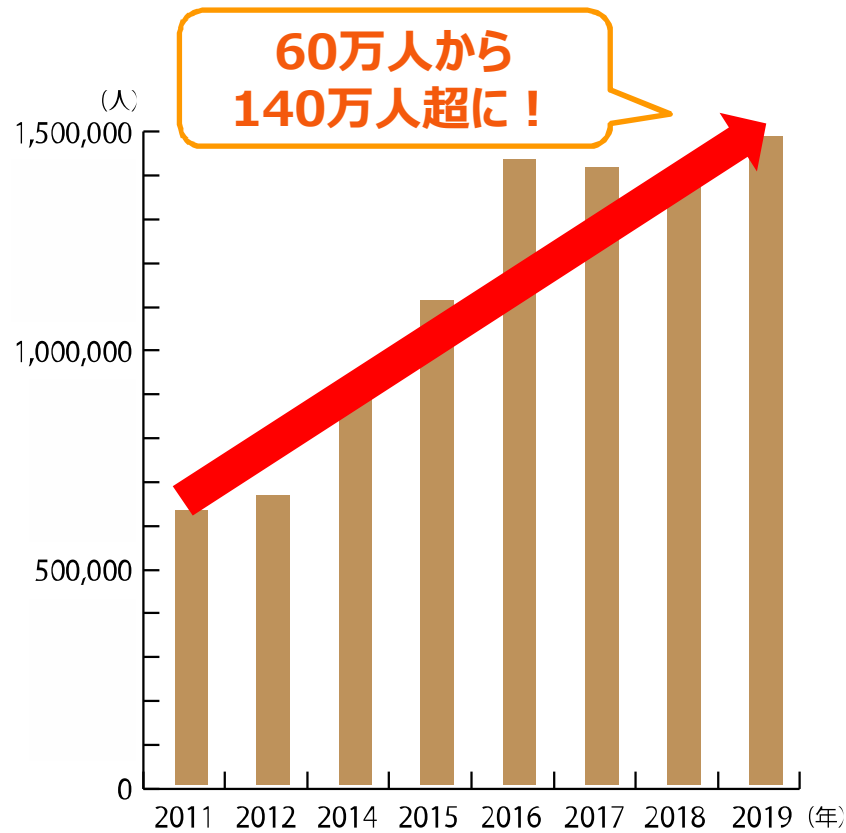
ガーデニング講座

過去10年間の公園利用者の変化 都立武蔵国分寺公園

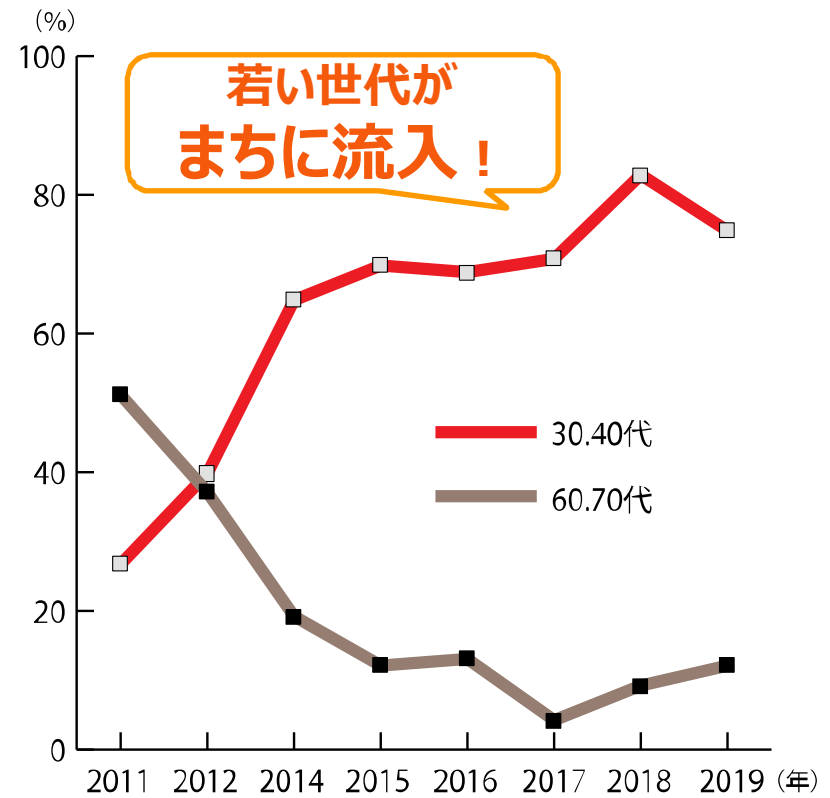


過去10年間の公園利用者の変化 都立武蔵国分寺公園

年間来園者数（2011～2019年）



利用者満足度調査回答者 年代別割合

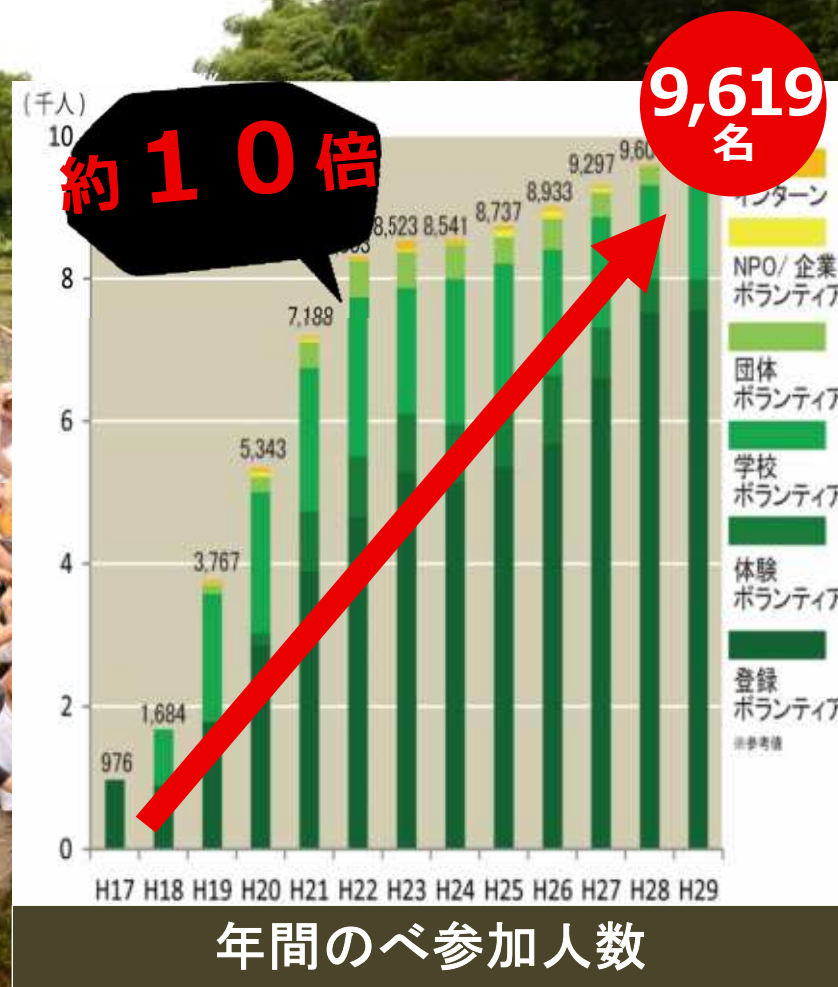
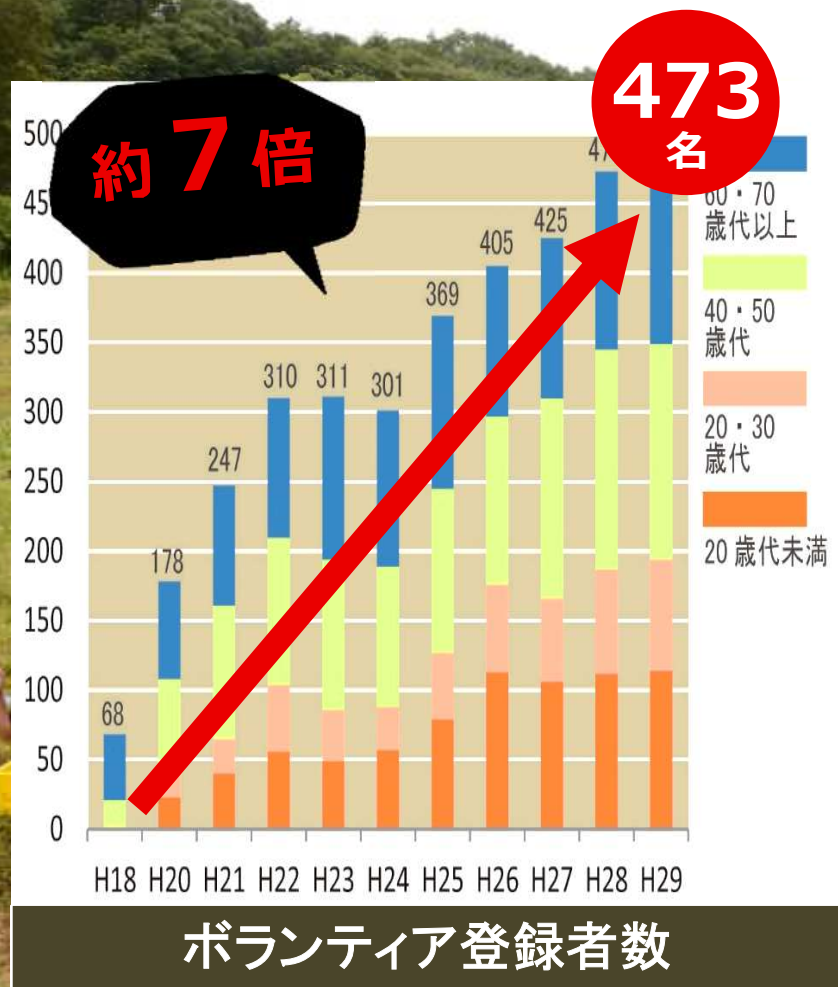


* 都立武蔵国分寺公園 事業報告書・利用者満足度調査報告書より作成

過去10年間の公園ボランティアの変化 都立野山北・六道山公園



過去10年間の公園ボランティアの変化 都立野山北・六道山公園



インタラクティブな関係性
から生まれる
偶発性、創造性、革新性

まちの資源が
集まる、めぐる



公園のチカラでまちが元気に！