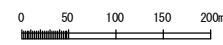
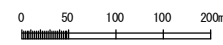


図面番号	15/28	縮尺	1/4,000
工種	区画線修繕工事		
種別	位置図・平面図		
路線名	福山駅真沖幹線外11路線		
工程箇所	福山市 三之丸町外125か町 地内		
福山市			

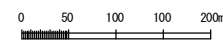
東村神社2号幹線



図面番号	16/28	縮尺	1/4,000
工種	区画線修繕工事		
種別	位置図・平面図		
路線名	福山駅真沖幹線外11路線		
工程箇所	福山市 三之丸町外125か町 地内		
福山市			



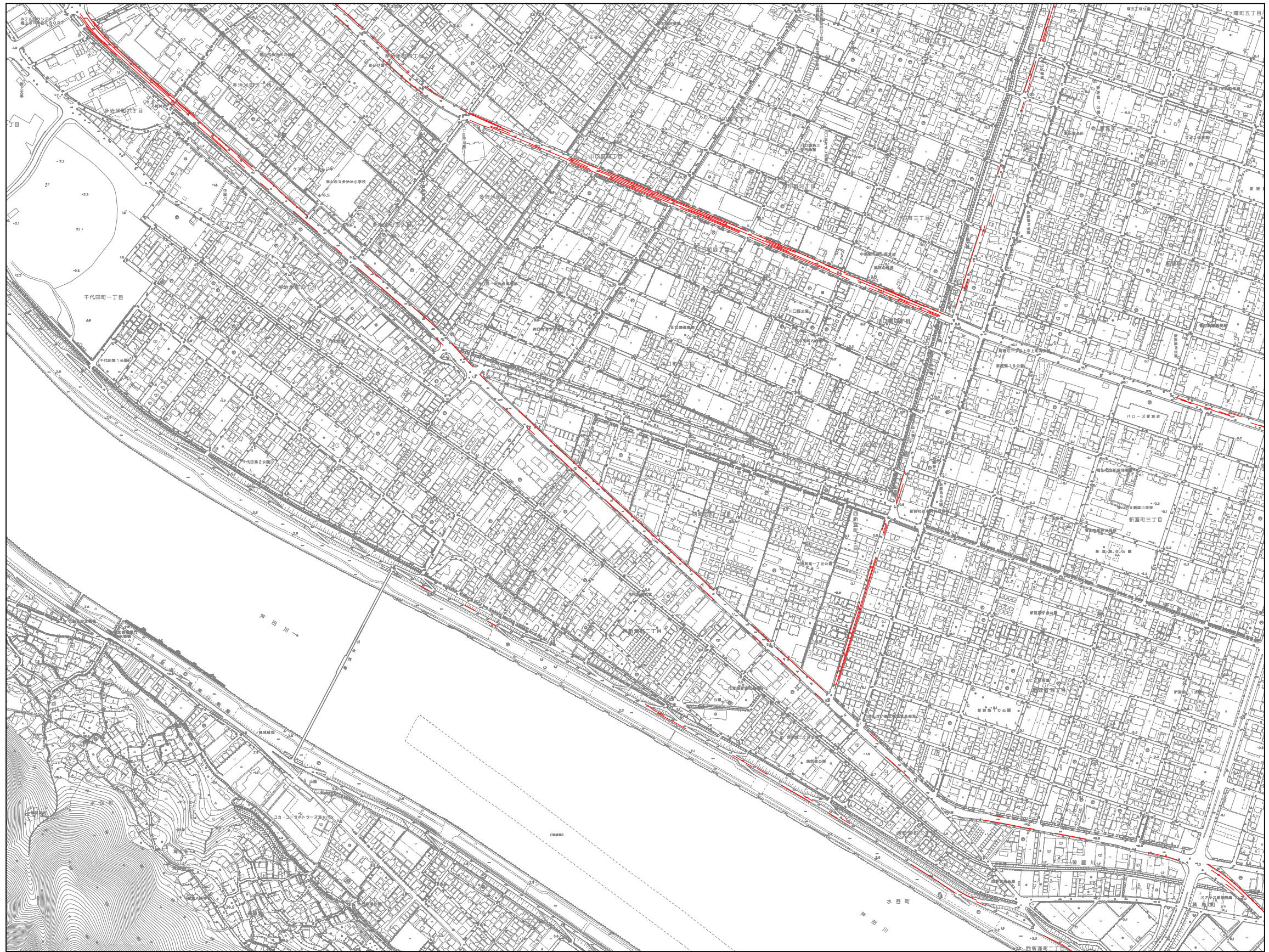
図面番号	17/28	縮尺	1/4,000
工種	区画線修繕工事		
種別	位置図・平面図		
路線名	福山駅真沖幹線外11路線		
工程箇所	福山市 三之丸町外125カ町 地内		
福山市			



福山五ノ丸幹線

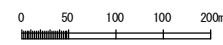
図面番号	18/28	縮尺	1/4,000
工種	区画線修繕工事		
種別	位置図・平面図		
路線名	福山駅其沖幹線外11路線		
工程箇所	福山市 三之丸町外125か町 地内		
福山市			

沖野上新瀬幹線



福山駅其沖幹線

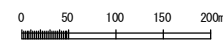
終点



図面番号	19/28	縮尺	1/4,000
工種	区画線修繕工事		
種別	位置図・平面図		
路線名	福山駅其沖幹線外11路線		
工程箇所	福山市 三之丸町外125か町 地内		
福山市			



図面番号	20/28	縮尺	1/4,000
工種	区画線修繕工事		
種別	位置図・平面図		
路線名	福山駅真沖幹線外11路線		
工程箇所	福山市 三之丸町外125か町 地内		
福山市			



起点

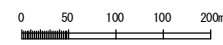
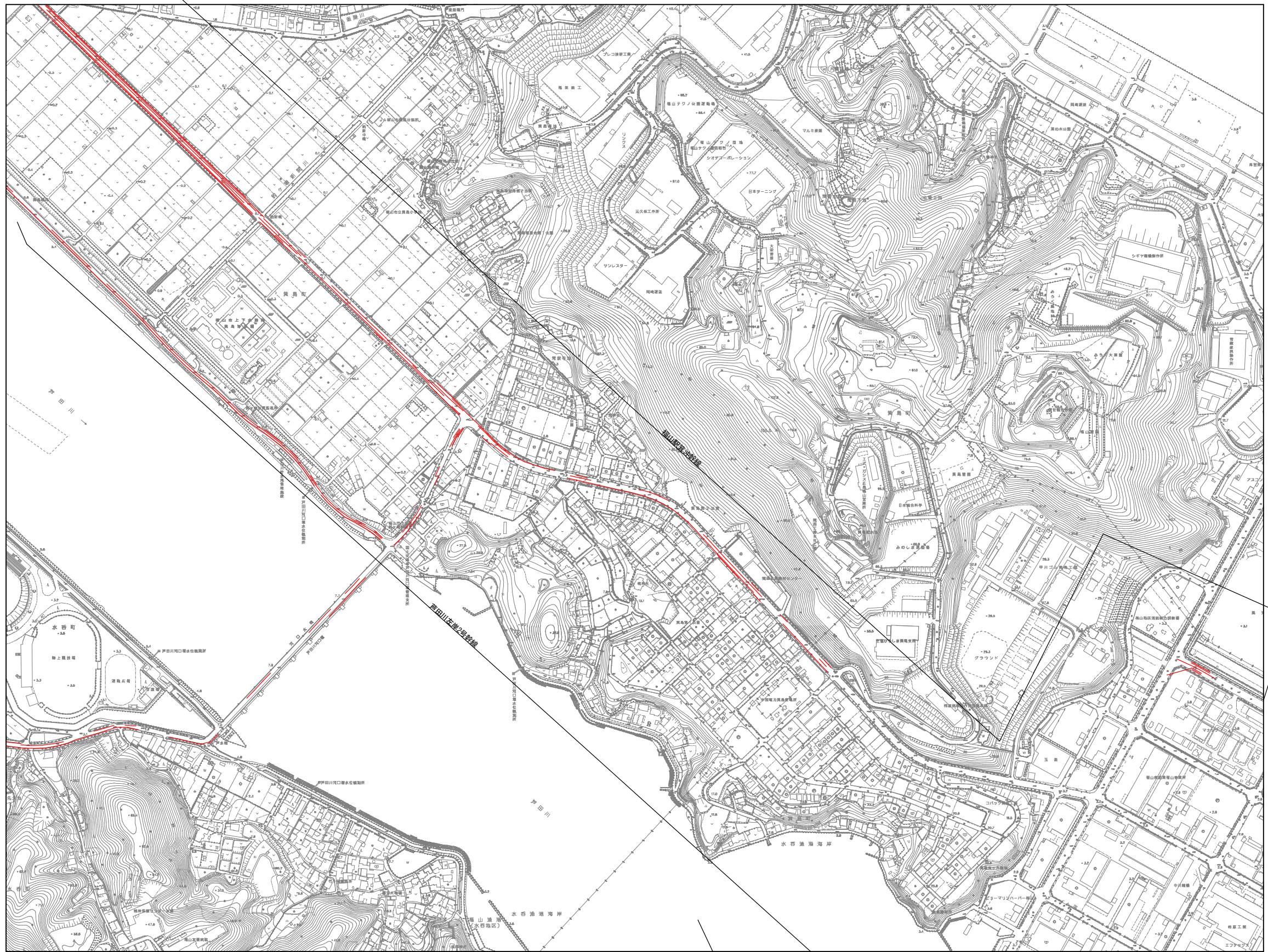
芦田川左岸2号幹線

水呑三折田水呑幹線

終点

水呑瓦島幹線

図面番号	21/28	縮尺	1/4,000
工種	区画線修繕工事		
種別	位置図・平面図		
路線名	福山駅真沖幹線外11路線		
工程箇所	福山市 三之丸町外125か町 地内		
福山市			



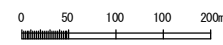
水呑真島幹線

北

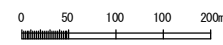
図面番号	22/28	縮尺	1/4,000
工種	区画線修繕工事		
種別	位置図・平面図		
路線名	福山駅真沖幹線外11路線		
工程箇所	福山市 三之丸町外125か町 地内		
福山市			



福山駅真沖幹線

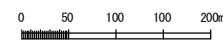
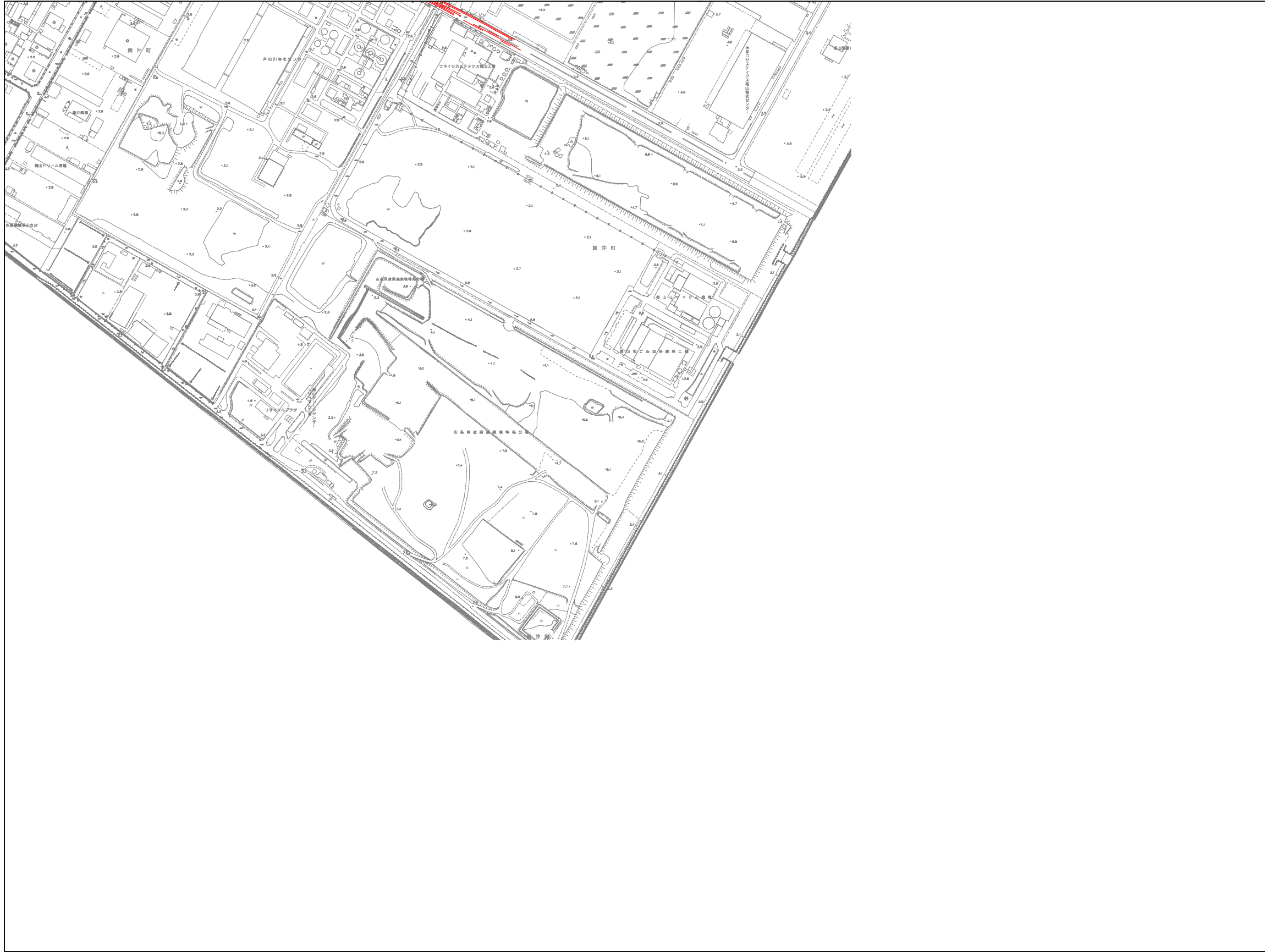


図面番号	23/28	縮尺	1/4,000
工種	区画線修繕工事		
種別	位置図・平面図		
路線名	福山駅其沖幹線外11路線		
工程箇所	福山市 三之丸町外125か町 地内		
福山市			



図面番号	24/28	縮尺	1/4,000
工種	区画線修繕工事		
種別	位置図・平面図		
路線名	福山駅真沖幹線外11路線		
工程箇所	福山市 三之丸町外125か町 地内		
福山市			

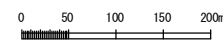
福山駅真沖幹線
終点



図面番号	25/28	縮尺	1/4,000
工種	区画線修繕工事		
種別	位置図・平面図		
路線名	福山駅真沖幹線外11路線		
工程箇所	福山市 三之丸町外125か町 地内		
福山市			



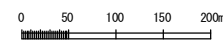
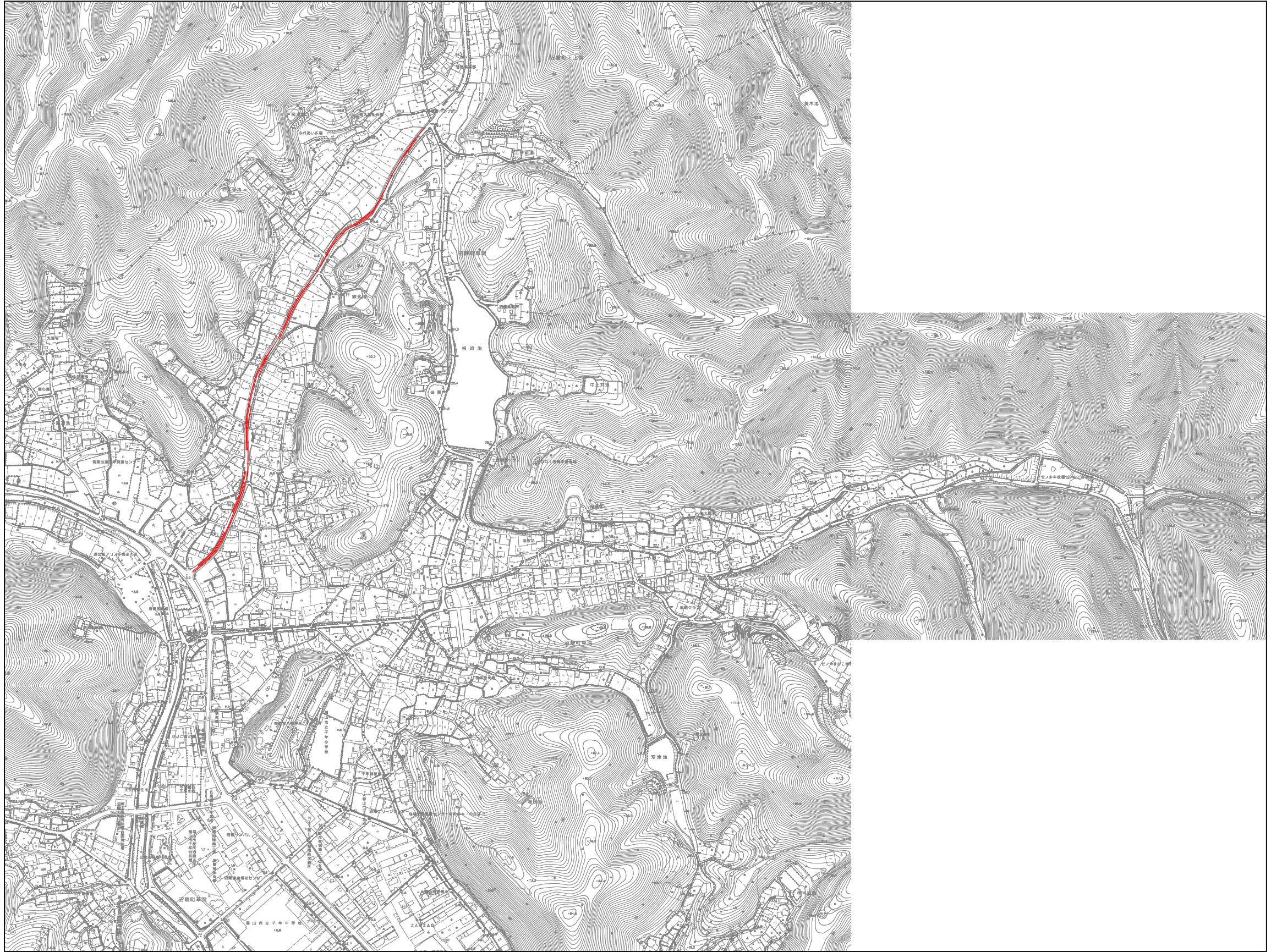
中山町 深谷線
 起点



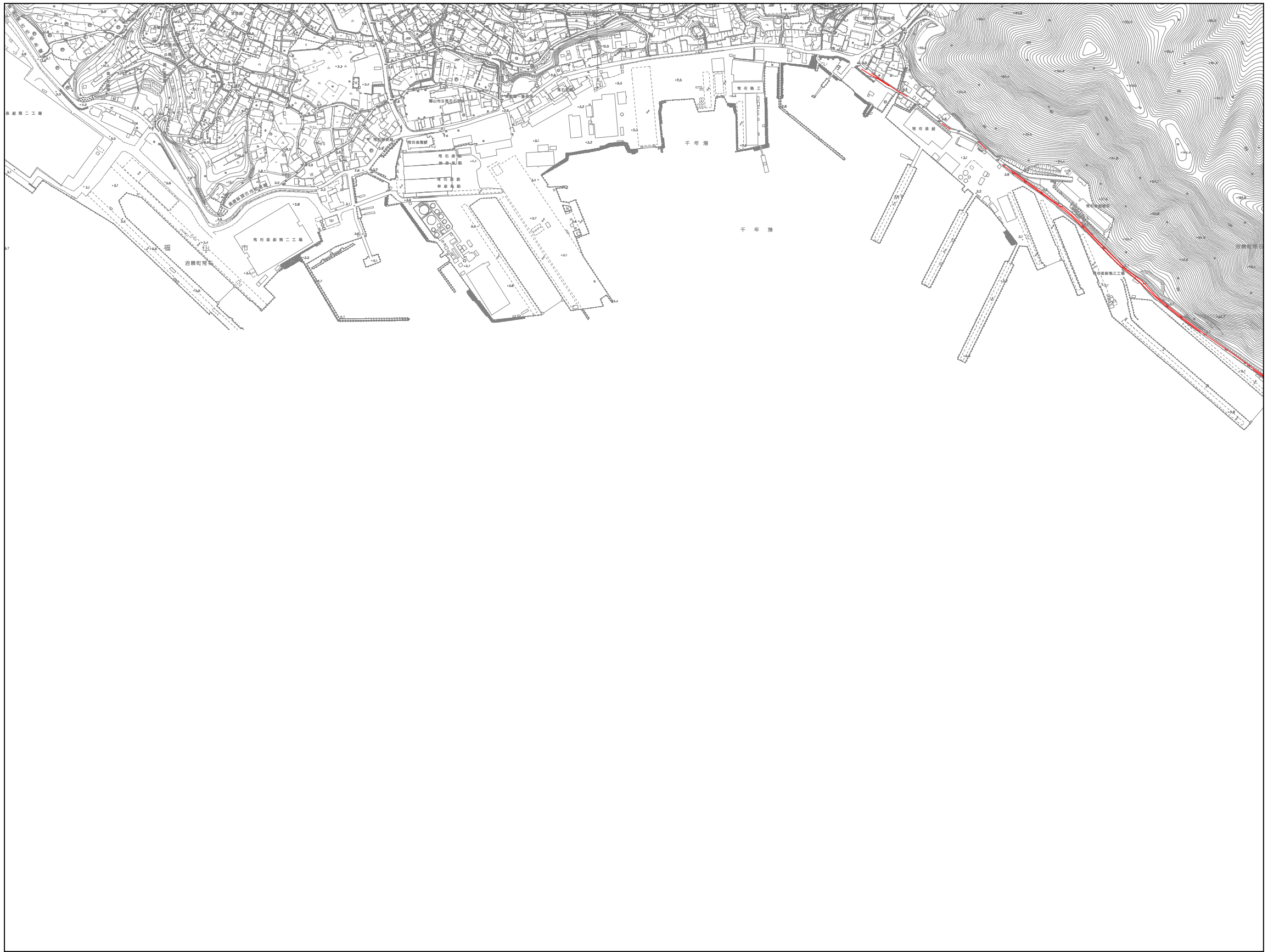
図面番号	26/28	縮尺	1/4,000
工種	区画線修繕工事		
種別	位置図・平面図		
路線名	福山駅真沖幹線外11路線		
工程箇所	福山市 三之丸町外125か町 地内		
福山市			

中山道環状線

終点

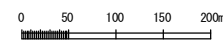


図面番号	27/28	縮尺	1/4,000
工種	区画線修繕工事		
種別	位置図・平面図		
路線名	福山駅真沖幹線外11路線		
工程箇所	福山市 三之丸町外125か町 地内		
福山市			



0 50 100 150 200m

図面番号	28/28	縮尺	1/4,000
工種	区画線修繕工事		
種別	位置図・平面図		
路線名	福山駅真沖幹線外11路線		
工程箇所	福山市 三之丸町外125か町 地内		
福山市			



以下参考図書

施工単価表

区画線設置(溶融式)
実線_15cm

SDT00001

単第0 -0001 表

1000 m 当り

名称・規格など	数量	単位	単価	金額	備考
昼間_溶融式(手動)【手間のみ】 実線_15cm 時間的制約なし	1,000.000	m			
トラフィックペイント(JISK5665_3種1号) 溶融型(紛体状)ガラスビーズ含有量15~18% 白	598.500	kg			
ガラスビーズ(JISR3301_1号) 粒度0.106~0.850mm	26.250	kg			
プライマー トラフィックペイント接着用	26.250	kg			
軽油 パトロール給油,2~4KL積載車給油	46.200	L			
諸雑費	1	式			
*** 合計 ***	1,000	m			
*** 単位当たり ***	1	m			
A=1 昼間施工 C=1 実線_15cm E=1 アスファルトに設置の場合			B=1 白色 D=1 塗布厚t=1.5mm F=1 時間的制約なし		
G=1 - I=1 -			H=1 - J=1 -(全ての費用)		

