

2023年度

下有地御幸幹線外9路線

福山市 芦田町外32か 町 地内

区画線修繕工事 実施設計書

工 事 概 要	当初設計	
	工事延長	L=27586m
	区画線工	L=54040m

## 第1章 総則

### 第1節 適用

- ・本特記仕様書は、区画線修繕工事（下有地御幸幹線外9路線）に適用する。
- ・本特記仕様書に記載のない事項については、次によるものとする。
- ・令和5年8月 広島県 土木工事共通仕様書、「設計図書（別冊図面、仕様書）」、「福山市建設工事執行規則」、「福山市工事検査技術基準」
- ・その他関連規格類  
「令和5年8月 広島県 土木工事共通仕様書の1-1-1-26 週休二日の対応」は本工事においては適用しない

### 第2節 工程表の提出について

- ・契約締結後14日以内に設計図書に基づいて、工程表を作成し、発注者に提出すること。工期の変更契約についても同様とする。

### 第3節 地元への周知

- ・受注者は、監督員と協議し、地先住民、町内会長、土木常設員に工事着手及び工事完了の報告を行うこと。また、工事着手に先立ち地先住民及び貸借人には具体的な施工内容、方法、時期等の説明を行い、承諾を得ること。
- ・受注者は、工事着手の際に、あらかじめ沿線地権者に施工内容等についての説明を行い、承諾を得ること。

### 第4節 施工承認図の作成

- ・受注者は、受注後、設計図書に基づき現地を照査し、施工承認図を作成し監督員に提出し、全ての路線の承認を得た後に工事を行うこと。
- ・なお、施工承認図作成にあたっては、次の事項を全て満足すること。
  - ①施工承認図の作成は、各路線の起点から終点までを対象に作成すること。
  - ②各路線にある路面標示は全て施工承認図作成の対象とし、道路管理者と公安委員会が管理するものがわかるように、かつ修繕が必要な箇所がわかるようにすること。
  - ③任意の管理点・測点を設けて作成すること。
  - ④路線ごとに代表的な横断面図を1箇所以上作成し、区画線を設置しようとする位置を明示すること。
  - ⑤施工承認図は全ての路線をまとめて監督員に提出すること。

### 第5節 現場代理人の常駐義務の緩和

現場代理人の工事現場への常駐義務緩和については、一定の要件を満たすと発注者が認める場合（※）とします。

（※）一定の要件を満たすと発注者が認める場合とは発注者との連絡体制を確保した上で、次のアからエのいずれかの条件に該当する場合です。

（必要に応じ、工事打合せ簿で協議により承諾を受けていること。）

ア 現場作業着手前までの期間

イ 工事の施工が一定期間、全面的に行われていない期間

ウ 橋梁、ポンプ、ゲート等の工場製作を含む工事であって、工場製作のみが行われている期間

エ 工事現場が完了した後、竣工検査までの期間

### 第6節 現場代理人の兼務

次のいずれかの条件に該当する場合は、現場代理人の兼務を認めます。

（特記仕様書に現場代理人の兼務を認めない記載がある場合を除きます。）

（1）本市（上下水道局を含む。）発注の設計金額 500万円未満 の工事である場合

（2）本市（上下水道局を含む。）発注の設計金額 500万円以上 4,000万円未満（建築一式工事の場合は500万円以上 8,000万円未満）の工事である場合。ただし、兼務できる工事の件数は、1人3件までとします。

【災害復旧工事の取り扱い】

・請負金額4,000万円未満（建築一式工事の場合は 8,000万円未満）の災害復旧工事については、同一の現場代理人が兼務 することができる件数に制限を設けません。

・本市（上下水道局を含む。）発注の設計金額 4,000万円 以上（建築一式工事の場合は8,000万円 以上）の工事に配置される現場代理人が、災害復旧工事を兼務 する場合は、密接な関係があり、全ての工事箇所の間隔が25km程度の公共工事に限り兼務できる工事の件数は、1人5件までとします。

（3）同一敷地内又は近接する工事（至近距離 1 km 以内）で、同種工事（共通仮設費及び現場管理費率算定表の中でいう工種区分が同一のものをいう。）となる場合

（4）前工事と後工事が一体の構造物として完成してはじめて機能を発揮するもので、後工事が随意契約により締結される場合

（5）工事現場が完了し、完成通知書等の書類全てを提出している場合

※密接な関係とは、工事の対象となる工作物に一体性若しくは連続性が認められる工事又は施工にあたり相互に調整を要する工事（資材の調達を一括で行う場合や工事の相当の部分の同一の下請け業者で施工する場合を含む）をいう。

## 第7節 工事に着手すべき期日について

- ・受注者は、工事開始日以降30日以内に工事着手しなければならない。

## 第8節 法定外労災保険の付保について

- ・本工事は、法定外の労災保険契約の保険料を見込んでいる。

# 第2章 施工条件

## 第1節 検査期間

- ・本工事は、工事検査期間として、14日間を見込んでいる。

## 第2節 交通誘導警備員

- 1 片側交互通行及び通行止め等の交通制限を行う場合は、関係官公署の許可条件を遵守し、関係機関との協議を十分に行うこと。また、地域の地元関係者等周辺を利用する市民への周知徹底を図り、安全かつ円滑な交通を確保して事故発生の無いように努めること。
- 2 作業現場、作業用地内の整理整頓に留意して必要な安全施設の設置等を行い、関係者以外の立ち入りを禁止して危険防止に努めること。
- 3 本工事における交通誘導員は、交通誘導警備員Bを見込んでいる。尚、交通誘導警備員の実施伝票は原本を提出すること。
- 4 本工事において交通誘導警備員の積上げ人数は、交通誘導警備員の対象となる施工量に対し作業日当たり標準作業量から必要な人数を見込んでいる。したがって、正当な理由がある場合を除き、施工実績等による交通誘導員の積上げ人数の増員に対する変更は行わない。
- 5 受注者は、工事着手に先立ち、交通誘導警備員の配置計画（配置日数及び配置場所）を作成し、監督員と協議すること。

# 第3章 その他

## 第1節 その他項目

- ・本特記仕様書及び設計図書に明示していない事項または、その内容に疑義が生じた場合は、監督員の指示を受けること。

## 第2節 現場標示板等について

- 「第20 回世界バラ会議福山大会2025」の周知と機運醸成を図るため、現場標示板等へ大会ロゴの標示について、ご協力をお願いします。
- ・使用するロゴは「第20 回世界バラ会議福山大会2025 ロゴ利用規程」に沿ったデザインとする。
  - ・「第20 回世界バラ会議福山大会2025 ロゴ利用規程」に定められた「大会ロゴ利用許諾申請書」の提出は不要とする。
  - ・使用する大会ロゴは「大会ロゴデザインガイド」にて配色等が定められているので留意すること。
  - ・大会ロゴの標示については任意事項とし、標示に必要な経費は工事費に計上しない。
  - ・ロゴ標示期限は2026年（令和8年）3月31日とする。  
(デザインデータについては福山市建設管理部技術検査課へお問い合わせください。)

# 総括情報表

変更回数 適用単価地区 単価適用日  諸経費体系	0 70 福山市 00-05.12.01(0)  1 公共(一般)	凡例 Co … コンクリート      As … アスファルト DT … ダンプトラック      BH … バックホウ CC … クローラクレーン      TC … トラッククレーン RTC… ラフテレーンクレーン
	当世代 13 道路維持工事 04 一般交通影響有り(2) 00 補正なし 00 補正なし 00 補正なし 00 補正なし 00 補正なし 00 補正なし 00 通常工事 0% 00 補正無し 01 金銭的保証(0.04%)	前世代
建設技能労働者や交通誘導員等の現場労働者にかかる経費として、労務費のほか各種経費（法定福利費の事業者負担額，労務管理費，安全訓練等に要する費用等）が必要であり，本積算ではこれらを現場管理費等の一部として率計上している。		

# 本工事費 内訳表

費目・工種・施工名称など	数量	単位	単価	金額	備考
本工事費					X1000
道路修繕					Y1G02 レベル1
区画線工	1	式			Y1G0209 レベル2
区画線工	1	式			Y1G020901 レベル3
区画線工	1	式			Y1G02090101 レベル4
溶融式区画線 【施工方法区分,規格・仕様区分,厚さ】 【排水性舗装用の有無】		m			Y1G0209010101 レベル4
区画線設置(溶融式) 実線_15cm	54,040	m			SDT00001 00 単第0 -0001 表
仮設工	1	式			Y1G0230 レベル2
交通管理工	1	式			Y1G023021 レベル3
交通誘導警備員	1	式			Y1G02302101 レベル4
		人			

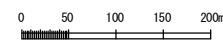
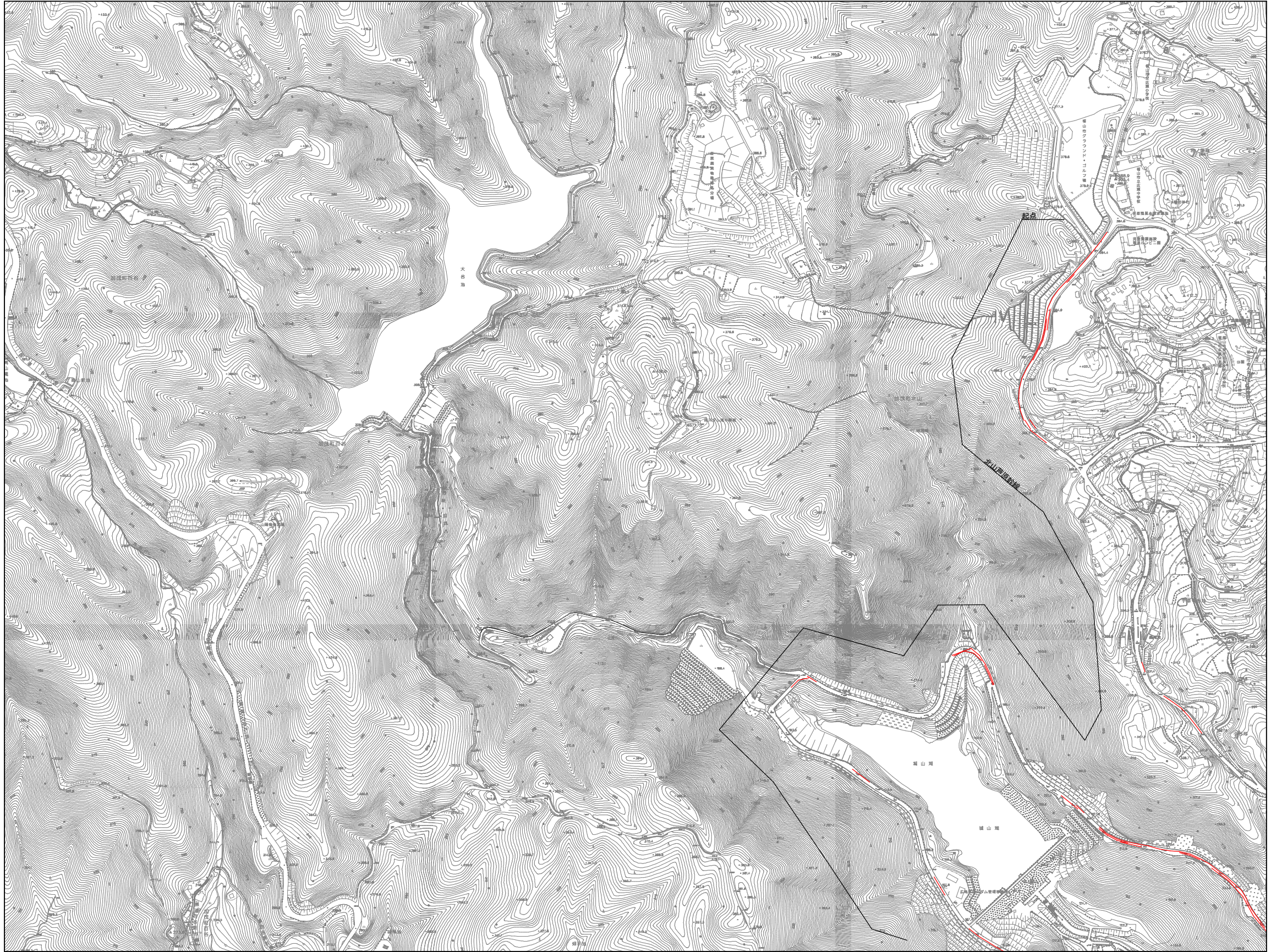
# 本工事費 内訳表

費目・工種・施工名称など	数量	単位	単価	金額	備考
交通誘導警備員B					R0369 00
	110	人			
** 直接工事費 ** #0020計=支給品等(材料),無償貸付					
共通仮設費率分					Z0019
計算情報..... 対象額..... 率.....					
** 共通仮設費計 **					
** 純工事費 **					
現場管理費 計算情報..... 対象額..... 率.....					
** 工事原価 **					
一般管理費率分 計算情報..... 対象額..... 率.....					前払補正率...

# 本工事費 内訳表

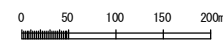
費目・工種・施工名称など	数量	単位	単価	金額	備考
契約保証費 計算情報..... 対象額..... 率.....					当初請対額 当初対象額
一般管理費計					
** 工事価格 **					
** 消費税相当額 ** 計算情報..... 対象額..... 率.....					
** 工事費計 **					
** 契約保証費計 **					

図面番号	1/27	縮尺	1/4,000
工種	区画線修繕工事		
種別	位置図・平面図		
路線名	下有地御幸幹線外9路線		
工程箇所	福山市 芦田町外32カ町 地内		
<b>福山市</b>			

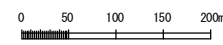




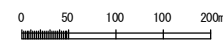
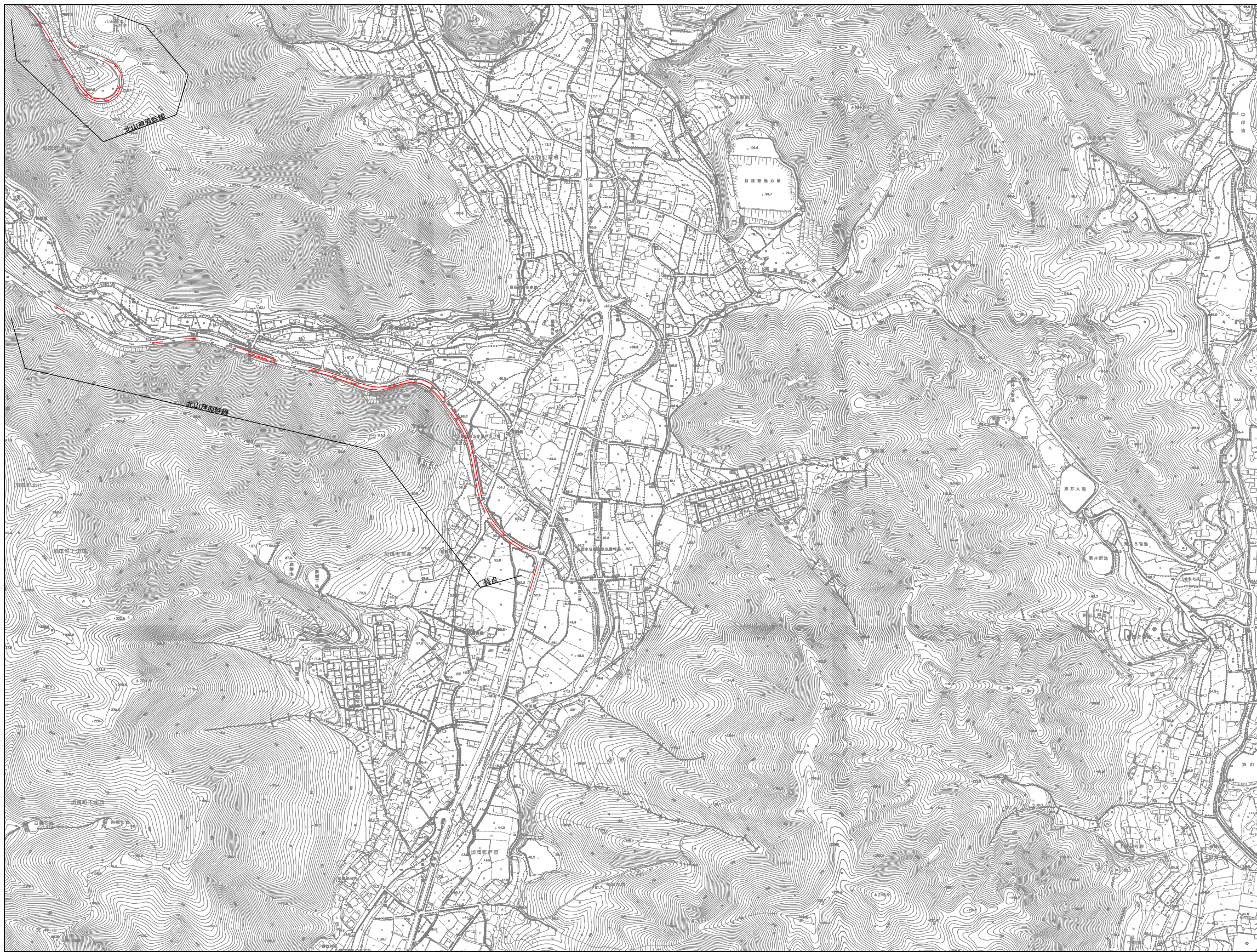
図面番号	2/27	縮尺	1/4,000
工種	区画線修繕工事		
種別	位置図・平面図		
路線名	下有地御幸幹線外9路線		
工程箇所	福山市 芦田町外32カ町 地内		
福山市			



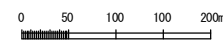
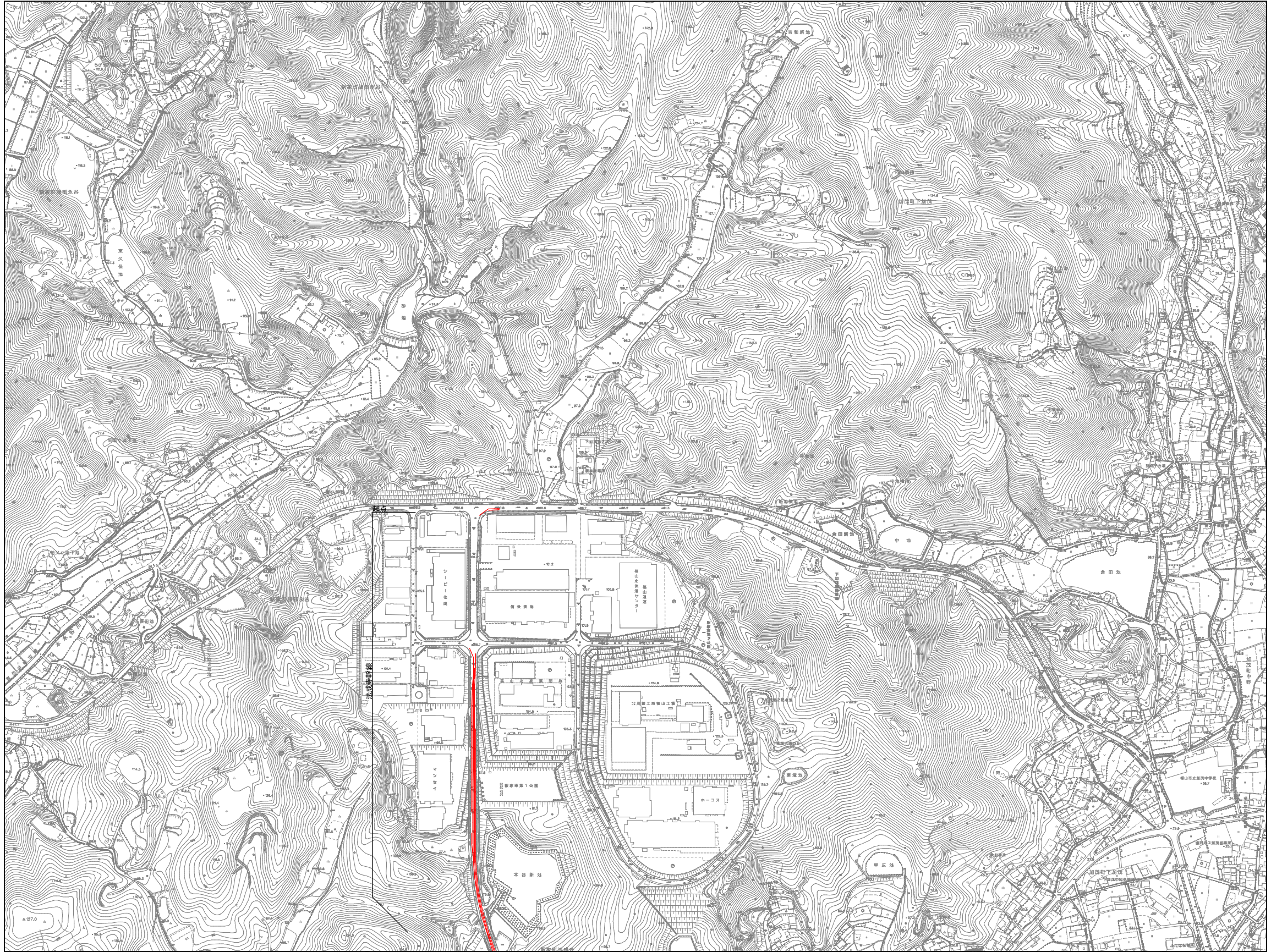
図面番号	3/27	縮尺	1/4,000
工種	区画線修繕工事		
種別	位置図・平面図		
路線名	下有地御幸幹線外9路線		
工程箇所	福山市 芦田町外32カ町 地内		
福山市			



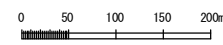
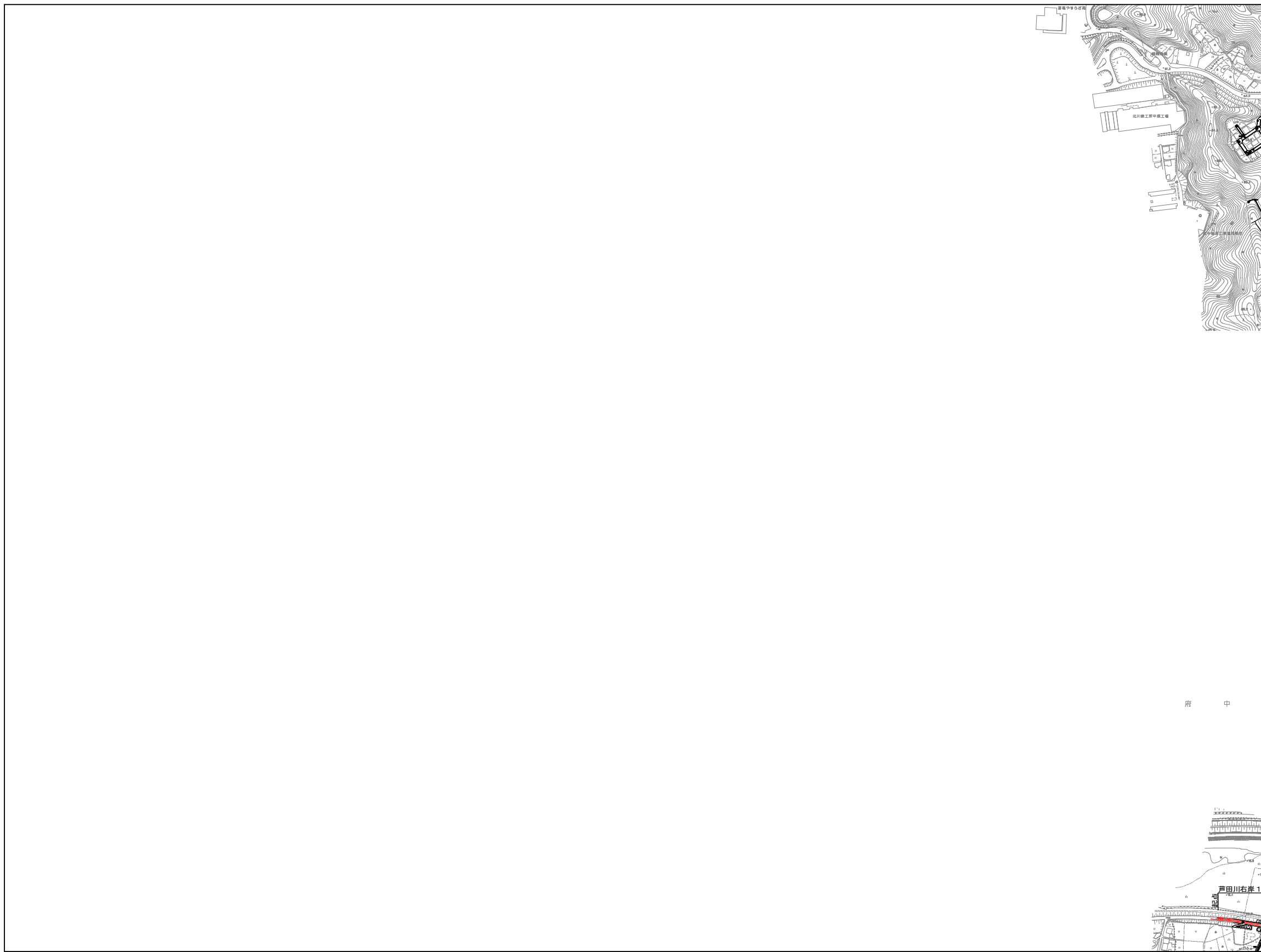
図面番号	4/27	縮尺	1/4,000
工種	区画線修繕工事		
種別	位置図・平面図		
路線名	下有地御幸幹線外9路線		
工程箇所	福山市 芦田町外32カ町 地内		
<b>福山市</b>			



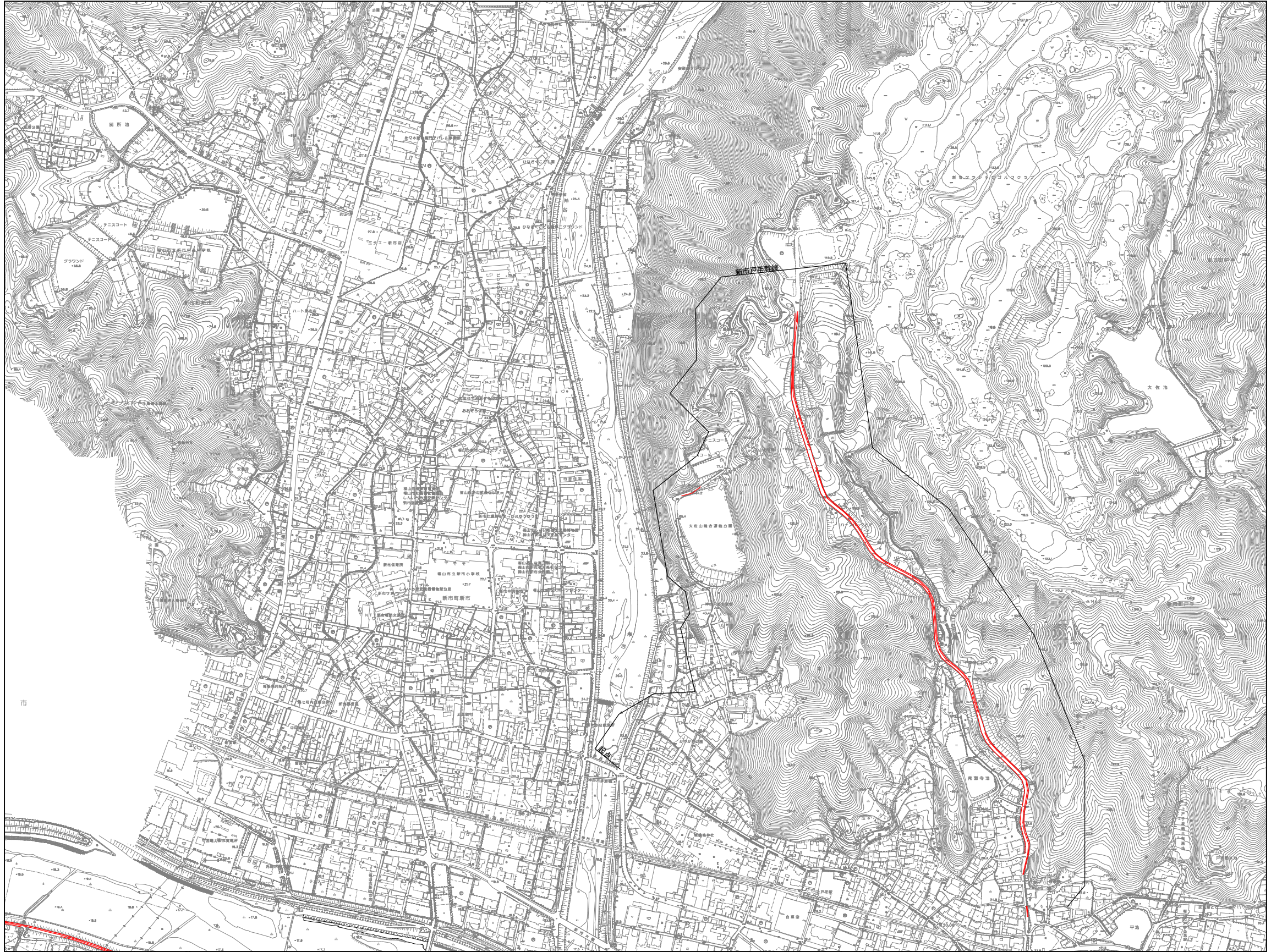
図面番号	5/27	縮尺	1/4,000
工種	区画線修繕工事		
種別	位置図・平面図		
路線名	下有地御幸幹線外9路線		
工程箇所	福山市 芦田町外32カ町 地内		
<b>福山市</b>			



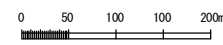
図面番号	6/27	縮尺	1/4,000
工種	区画線修繕工事		
種別	位置図・平面図		
路線名	下有地御幸幹線外9路線		
工程箇所	福山市 芦田町外32カ町 地内		
福山市			



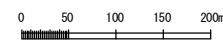
図面番号	7/27	縮尺	1/4,000
工種	区画線修繕工事		
種別	位置図・平面図		
路線名	下有地御幸幹線外9路線		
工程箇所	福山市 芦田町外32か町 地内		
<b>福山市</b>			



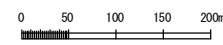
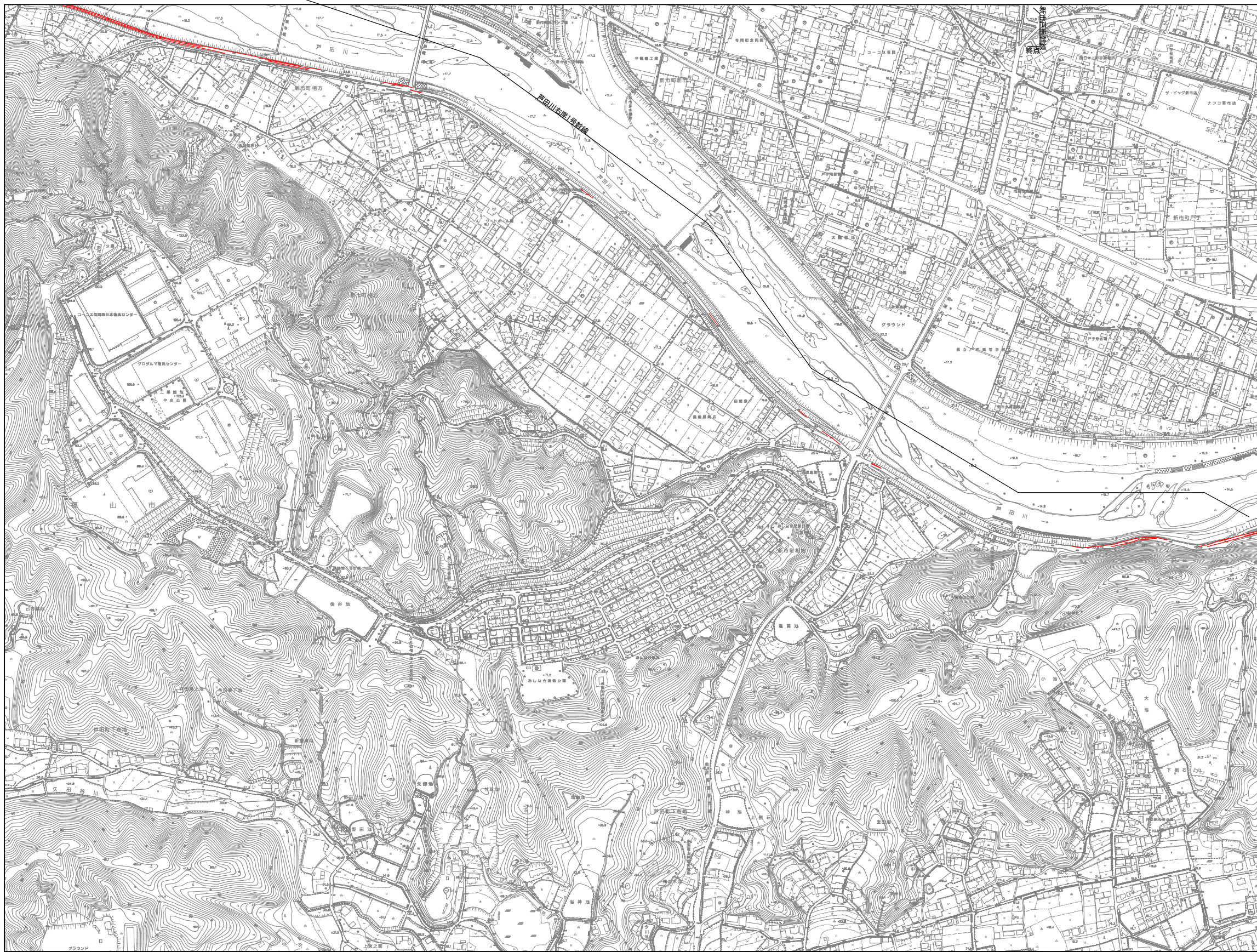
芦田川右岸1号幹線



図面番号	8/27	縮尺	1/4,000
工種	区画線修繕工事		
種別	位置図・平面図		
路線名	下有地御幸幹線外9路線		
工程箇所	福山市 芦田町外32カ町 地内		
<b>福山市</b>			

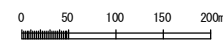
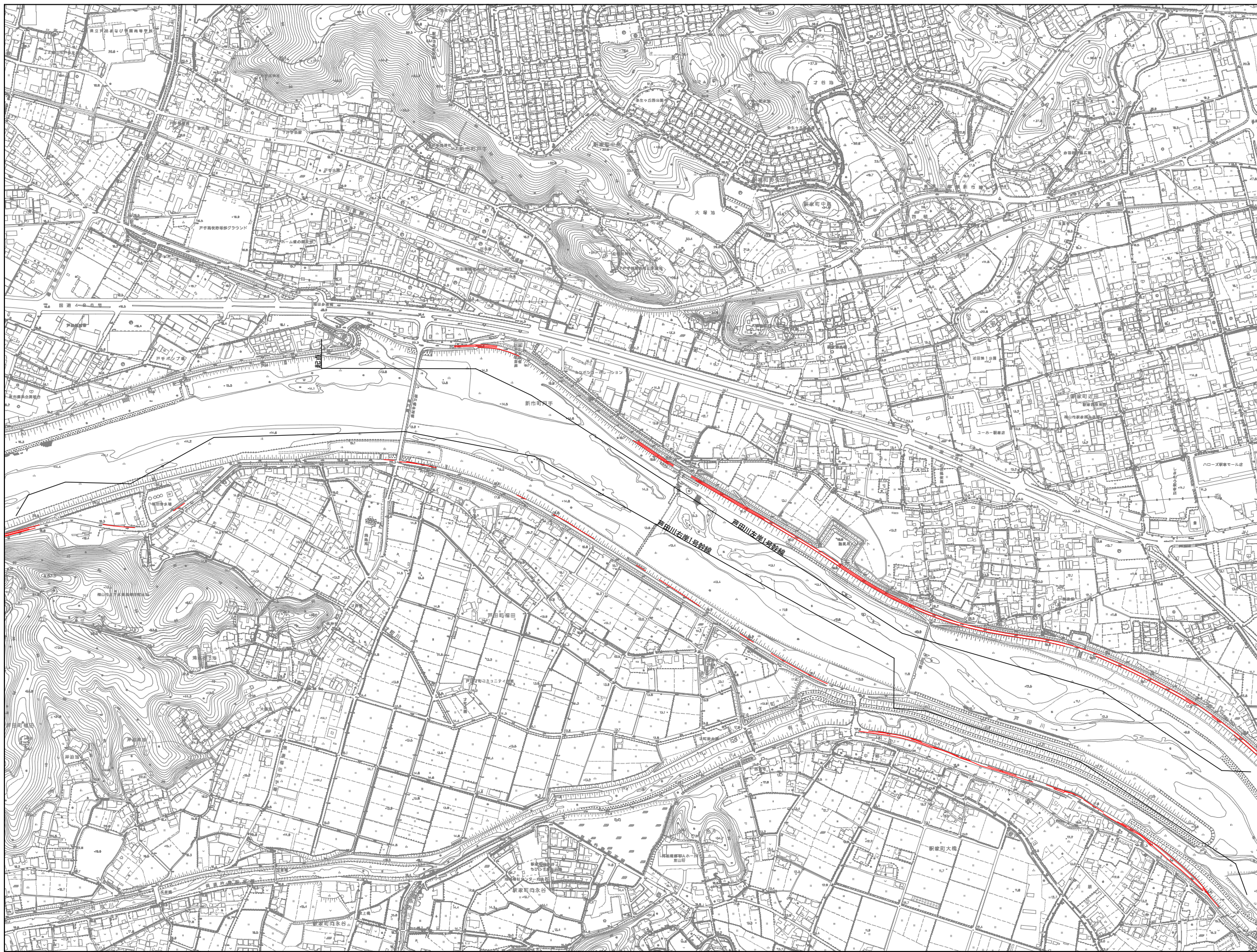


図面番号	9/27	縮尺	1/4,000
工種	区画線修繕工事		
種別	位置図・平面図		
路線名	下有地御幸幹線外9路線		
工程箇所	福山市 芦田町外32か町 地内		
福山市			

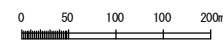




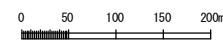
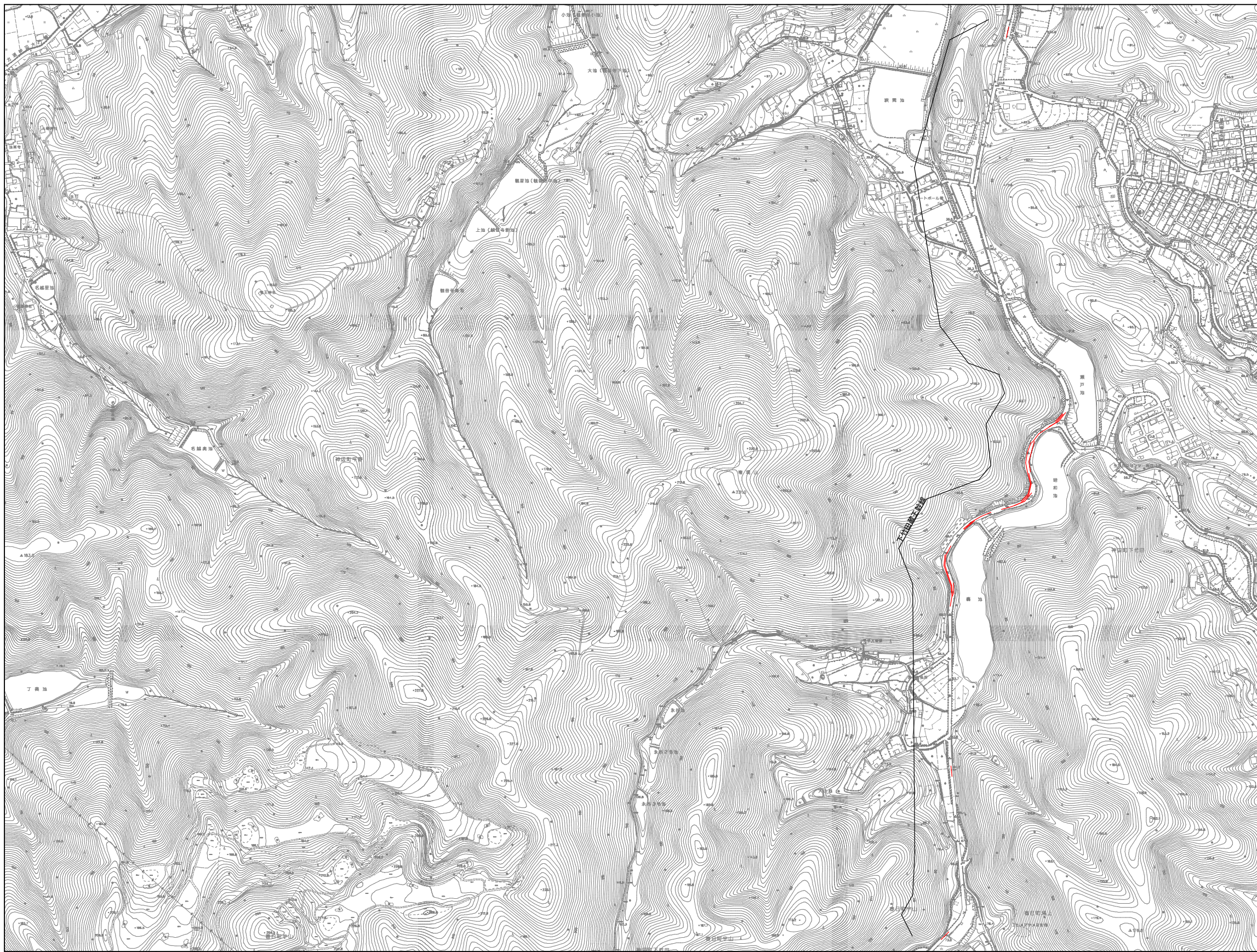
図面番号	10/27	縮尺	1/4,000
工種	区画線修繕工事		
種別	位置図・平面図		
路線名	下有地御幸幹線外9路線		
工程箇所	福山市 芦田町外32か町 地内		
福山市			



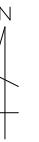
図面番号	11/27	縮尺	1/4,000
工種	区画線修繕工事		
種別	位置図・平面図		
路線名	下有地御幸幹線外9路線		
工種箇所	福山市 芦田町外32か町 地内		
<b>福山市</b>			



図面番号	12/27	縮尺	1/4,000
工種	区画線修繕工事		
種別	位置図・平面図		
路線名	下有地御幸幹線外9路線		
工種箇所	福山市 芦田町外32カ町 地内		
<b>福山市</b>			



図面番号	13/27	縮尺	1/4,000
工種	区画線修繕工事		
種別	位置図・平面図		
路線名	下有地御幸幹線外9路線		
工程箇所	福山市 芦田町外32カ町 地内		
福山市			



市 面 市

