

水路等転落事故防止対策【道路】対策箇所一覧表 【継続対策】

【有磨学区】

※2022年度（令和4年度）再編前の旧学区表記

地区	対策地区番号	対策が必要な理由	対応課	対応完了年度	延長(m)
有磨	1	道路幅員が狭小で歩行者スペースが狭いうえ、河川が深くガードレールがない。	北部建設②		15
有磨	2	歩行者スペースが狭く、水路にガードレールがない。	北部建設②		100
有磨	3	道路幅員が狭小で歩行者スペースが狭いうえ、水路に転落防止柵がない。	北部建設②		30
有磨	4	道路幅員が狭小で歩行者スペースが狭いうえ、河川が深くガードレールがない。	北部建設②		130
有磨	5	歩行者スペースが狭く、転落防止柵がない。	北部建設②		50
有磨	6	歩行者スペースが狭く、水路に転落防止柵がない。	北部建設②		6
有磨	7	道路幅員が狭小で歩行者スペースが狭いうえ、水路に転落防止柵がない。	北部建設②		2
有磨	8	道路幅員が狭小で歩行者スペースが狭いうえ、転落防止柵がない。	北部建設②		61
有磨	9	道路幅員が狭小で歩行者スペースが狭いうえ、水路に転落防止柵がない。	北部建設②		4
有磨	10	蓋掛け水路と隣接地に高低差がある。	北部建設②		13
有磨	11	道路と隣接地に高低差があるが、転落防止柵がない。	北部建設②		125
有磨	12	用水路が交差している為オープンになっており、転落防止柵がない。	北部建設②		19
有磨	13	道路と隣接地に高低差があるが、転落防止柵がない。	北部建設②		17
有磨	14	高低差があるが、転落防止柵がない。	北部建設②		40
有磨	15	高低差があるが、転落防止柵がない。	北部建設②		2
有磨	16	水路が深く、水路に転落防止柵がない。	北部建設②		3
有磨	17	水路の幅が広く深いが、転落防止柵がない。	北部建設②		17
有磨	18	道路幅が狭く、高低差があるが転落防止柵がない。	北部建設②		150
有磨	19	柵が一部途切れている。	北部建設②		5
有磨	20	高低差があるが、転落防止柵がない。	北部建設②		4
有磨	21	高低差があるが、転落防止柵がない。	北部建設②		25
有磨	22	高低差があるが、転落防止柵がない。	北部建設②		30
有磨	23	高低差があるが、転落防止柵がない。	北部建設②		47
有磨	24	欄干が低い。	北部建設②		30
有磨	25	途中水路に転落防止柵がない。	北部建設②		176
有磨	26	途中から水路にガードレールがない。	北部建設②		376
有磨	27	既存の柵が低い。	北部建設②		18
有磨	28	道路と川の落差が大きく、転落防止柵がない。	北部建設②		15
有磨	29	高低差があるが、転落防止柵がない。	北部建設②		3
有磨	30	高低差があるが、転落防止柵がない。	北部建設②		15
有磨	31	高低差があるが、転落防止柵がない。	北部建設②		1

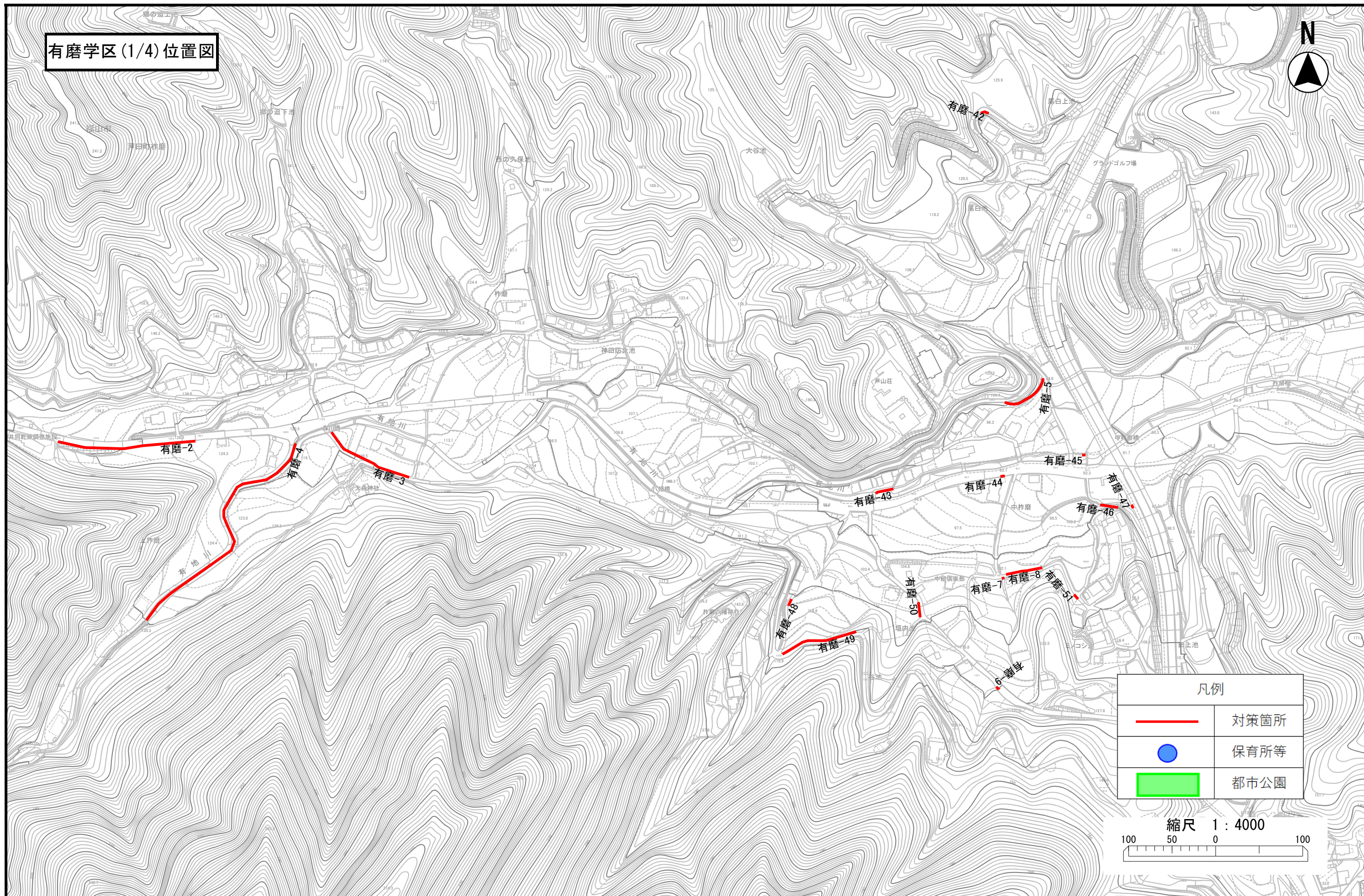
水路等転落事故防止対策【道路】対策箇所一覧表 【継続対策】



【有磨学区】

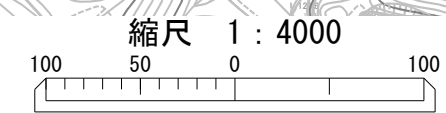
※2022年度（令和4年度）再編前の旧学区表記

地区	対策地区番号	対策が必要な理由	対応課	対応完了年度	延長(m)
有磨	32	高低差があるが、転落防止柵がない。	北部建設②		18
有磨	33	高低差があるが、転落防止柵がない。	北部建設②		100
有磨	34	ガードレールが途中で切れている。	北部建設②		300
有磨	35	高低差があるが、転落防止柵がない。	北部建設②		29
有磨	36	高低差があるが、転落防止柵がない。	北部建設②		132
有磨	37	高低差があるが、転落防止柵がない。	北部建設②		54
有磨	38	水路幅が広く深い、転落防止柵がない。	北部建設②		400
有磨	39	欄干が低い。	北部建設②		10
有磨	40	高低差があるが、転落防止柵がない。	北部建設②		20
有磨	41	道路が狭く、転落防止柵がない。	北部建設②		142
有磨	42	高低差があるが、転落防止柵がない。	北部建設②		5
有磨	43	高低差があるが、転落防止柵がない。	北部建設②		25
有磨	44	途中からガードレールがない。	北部建設②		4
有磨	45	高低差があるが、転落防止柵がない。	北部建設②		5
有磨	46	高低差があるが、転落防止柵がない。	北部建設②		10
有磨	47	河川が深く、転落防止柵がない。	北部建設②		2
有磨	48	高低差があるが、転落防止柵がない。	北部建設②		10
有磨	49	高低差があるが、転落防止柵がない。	北部建設②		72
有磨	50	水路に転落防止柵がない。	北部建設②		11
有磨	51	高低差があるが、転落防止柵がない。	北部建設②		1
有磨	52	高低差があるが、転落防止柵がない。	北部建設②		5
有磨	53	高低差があるが、転落防止柵がない。	北部建設②		6

有磨学区(1/4)位置図

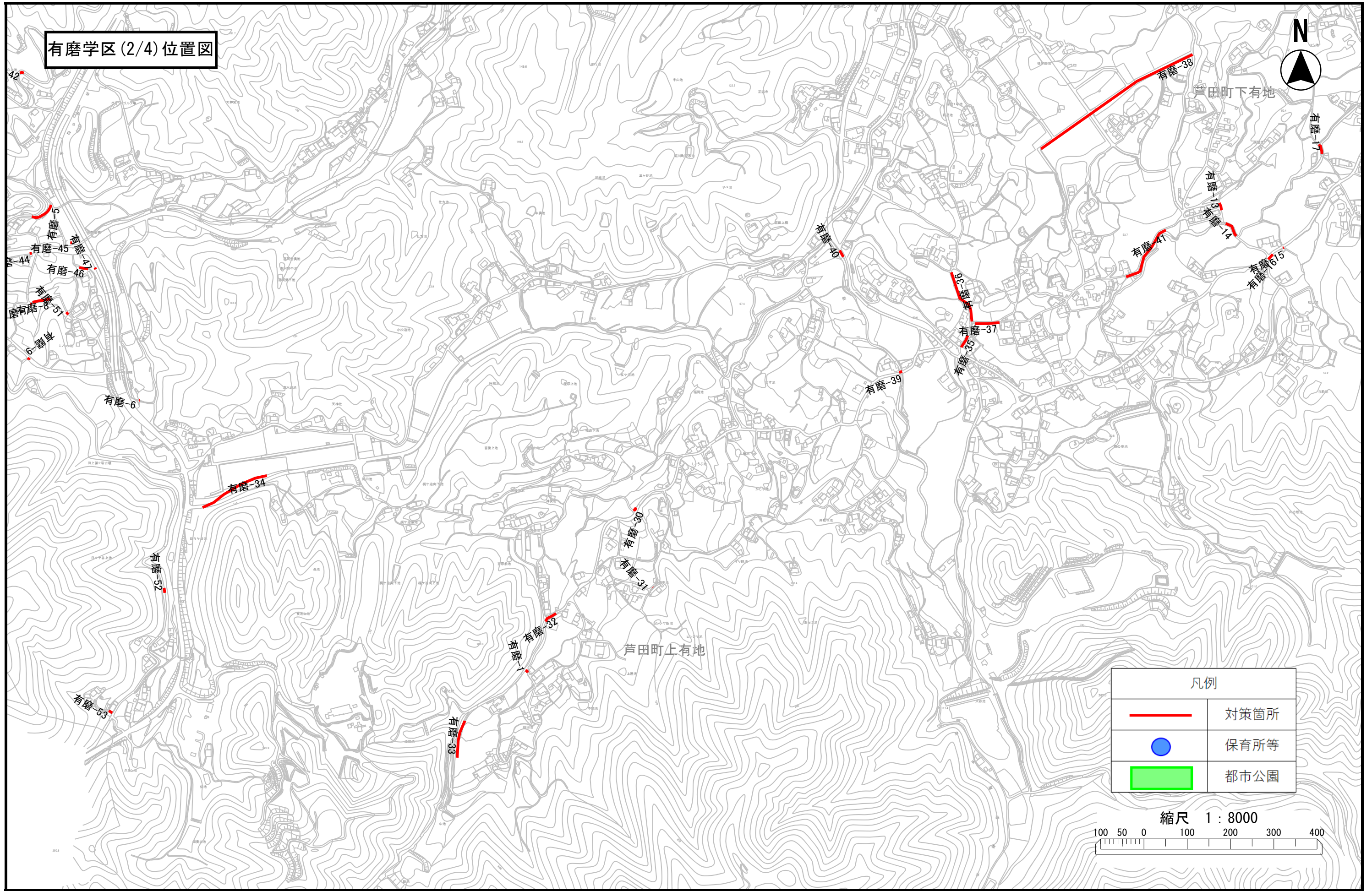





凡例	
	対策箇所
	保育所等
	都市公園

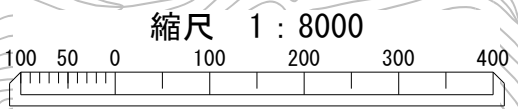


※学区は2022年度（令和4年度）再編前の旧学区を表します。

有磨学区 (2/4) 位置図

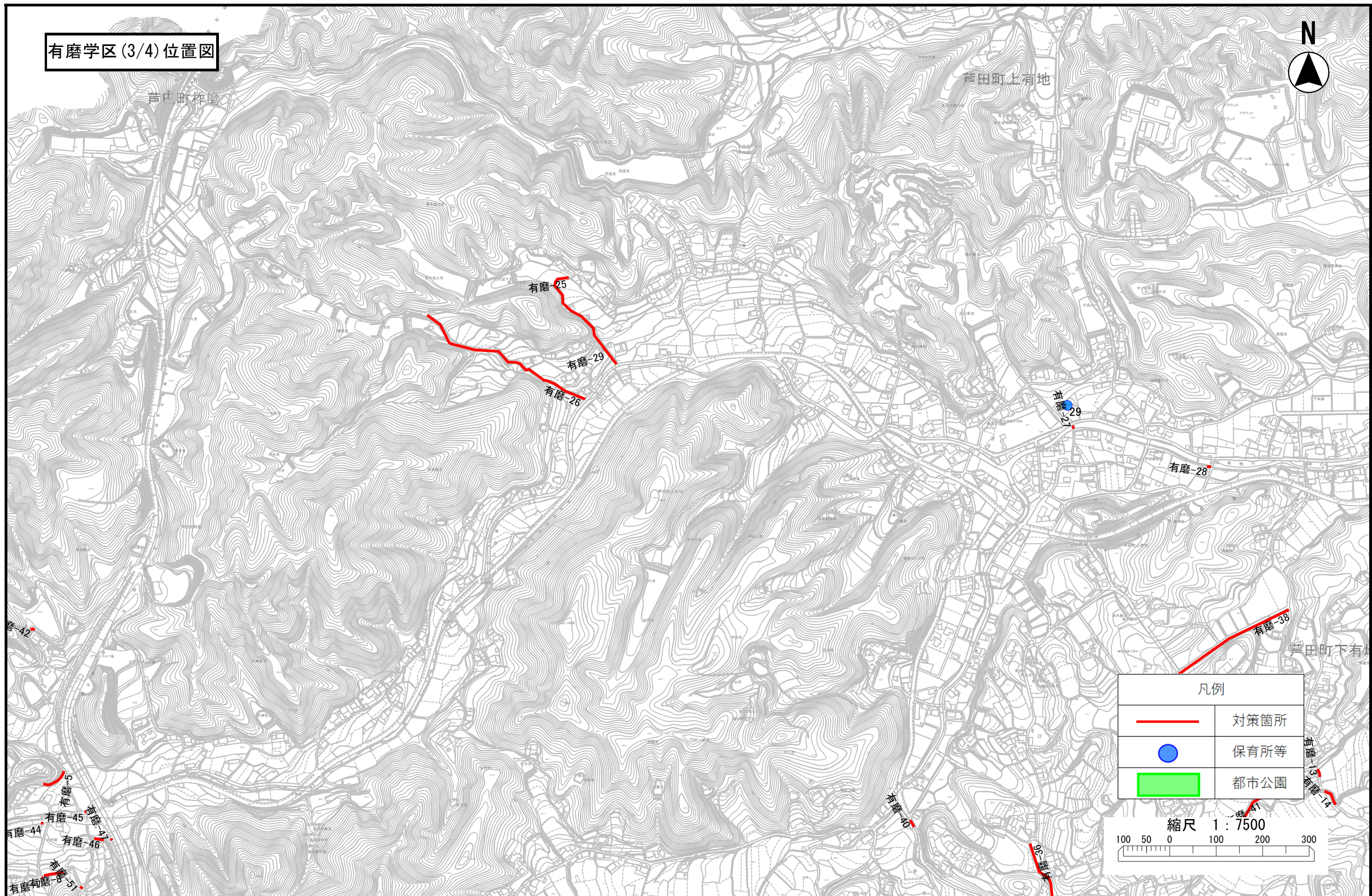


凡例	
	対策箇所
	保育所等
	都市公園



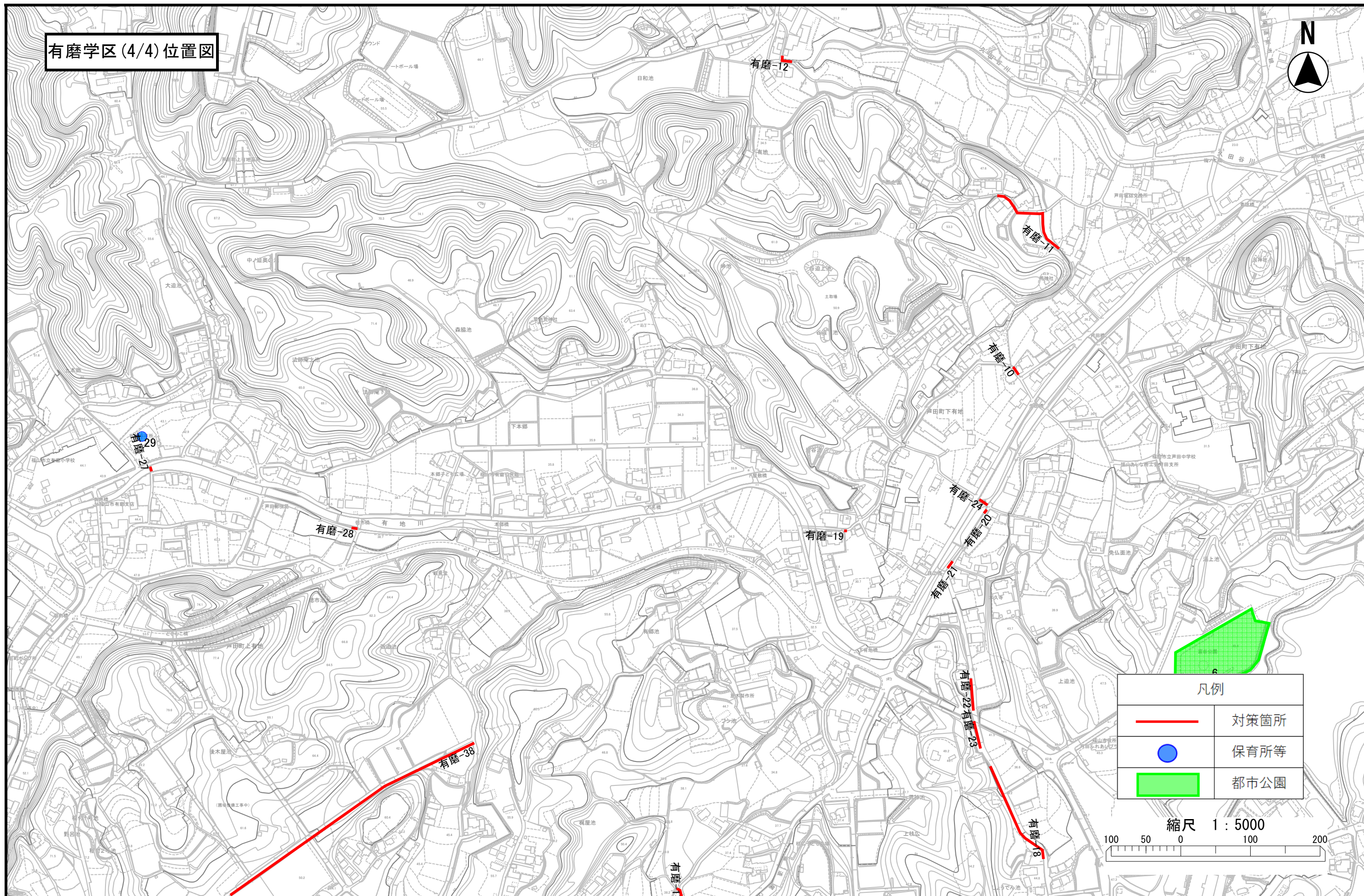
※学区は2022年度（令和4年度）再編前の旧学区を表します。


有磨学区 (3/4) 位置図

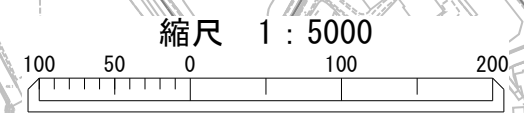


※学区は2022年度（令和4年度）再編前の旧学区を表します。

有磨学区(4/4)位置図



凡例	
	対策箇所
	保育所等
	都市公園



※学区は2022年度（令和4年度）再編前の旧学区を表します。