

水路等転落事故防止対策【道路】対策箇所一覧表 【継続対策】

【泉学区】

※2022年度（令和4年度）再編前の旧学区表記

| 地区 | 対策地区番号 | 対策が必要な理由 | 対応課 | 対応完了年度 | 延長(m) |
|----|--------|---------------------|-------|--------|-------|
| 泉 | 1 | 水路まで高低差があり、転落防止柵が無い | 道路整備① | | 1 |
| 泉 | 2 | 水路まで高低差があり、転落防止柵が無い | 道路整備① | | 21 |
| 泉 | 3 | 水路まで高低差があり、転落防止柵が無い | 道路整備① | | 65 |
| 泉 | 4 | 水路まで高低差があり、転落防止柵が無い | 道路整備① | | 40 |
| 泉 | 5 | 水路まで高低差があり、転落防止柵が無い | 道路整備① | | 92 |
| 泉 | 6 | 水路まで高低差があり、転落防止柵が無い | 道路整備① | | 1 |
| 泉 | 7 | 水路まで高低差があり、転落防止柵が無い | 道路整備① | | 10 |
| 泉 | 8 | 水路まで高低差があり、転落防止柵が無い | 道路整備① | | 5 |
| 泉 | 9 | 水路まで高低差があり、転落防止柵が無い | 道路整備① | | 21 |
| 泉 | 10 | 隣接地と高低差があり、転落防止柵が無い | 道路整備① | | 54 |
| 泉 | 11 | 隣接地と高低差があり、転落防止柵が無い | 道路整備① | | 350 |
| 泉 | 12 | 水路まで高低差があり、転落防止柵が無い | 道路整備① | | 430 |

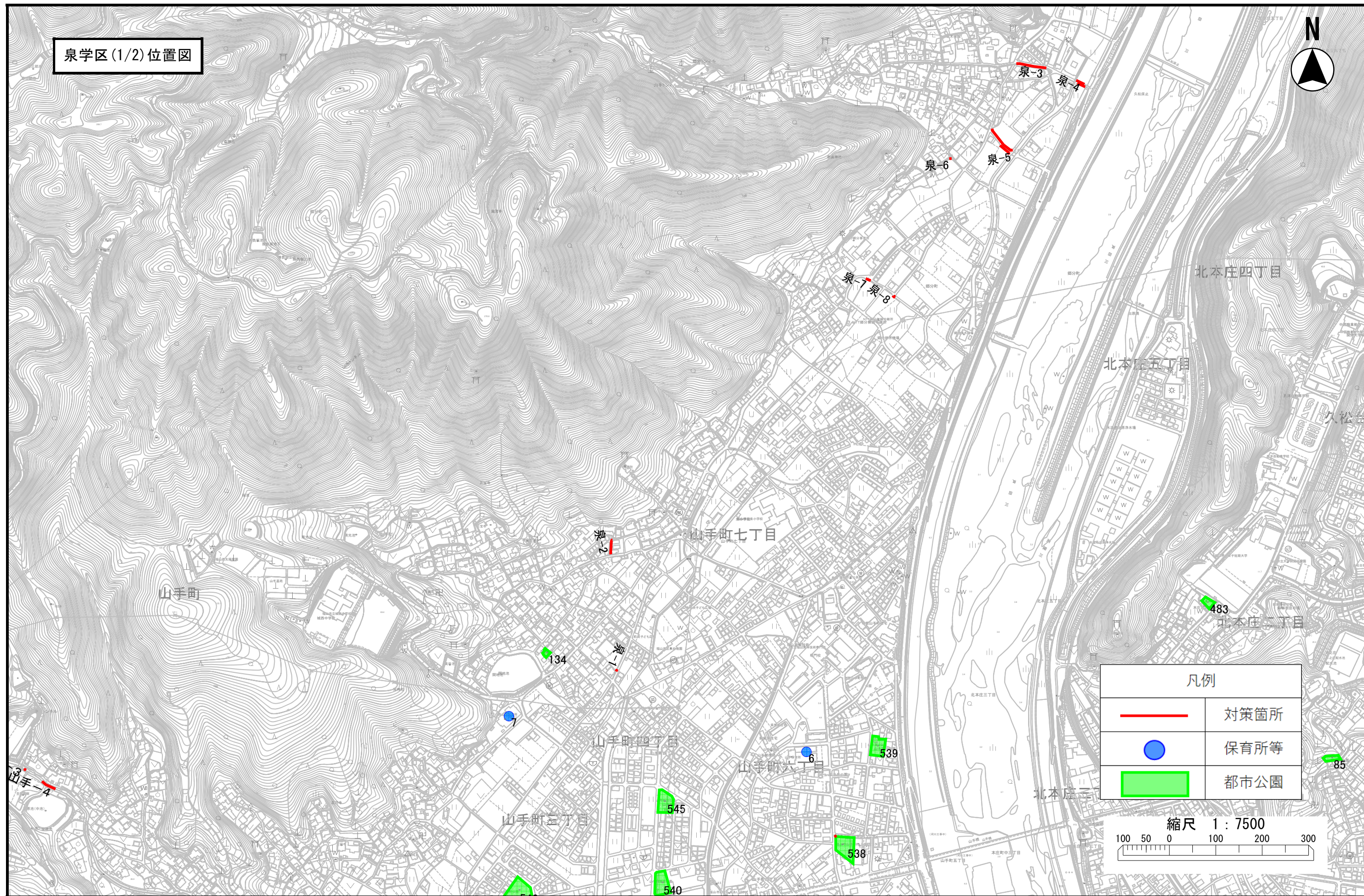
水路等転落事故防止対策【道路】対策箇所一覧表 【強化対策】（都市公園）

【泉学区】

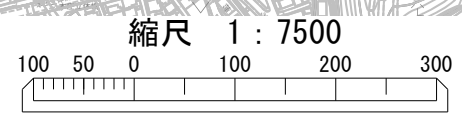
※2022年度（令和4年度）再編前の旧学区表記

| 地区 | 管理番号 | 都市公園名 | 種類 | 対応課 | 対応完了年度 | 延長(m) |
|----|------|-------|------|-------|--------|-------|
| 泉 | 538 | 山手泉公園 | 街区公園 | 道路整備① | | 2 |

泉学区(1/2)位置図

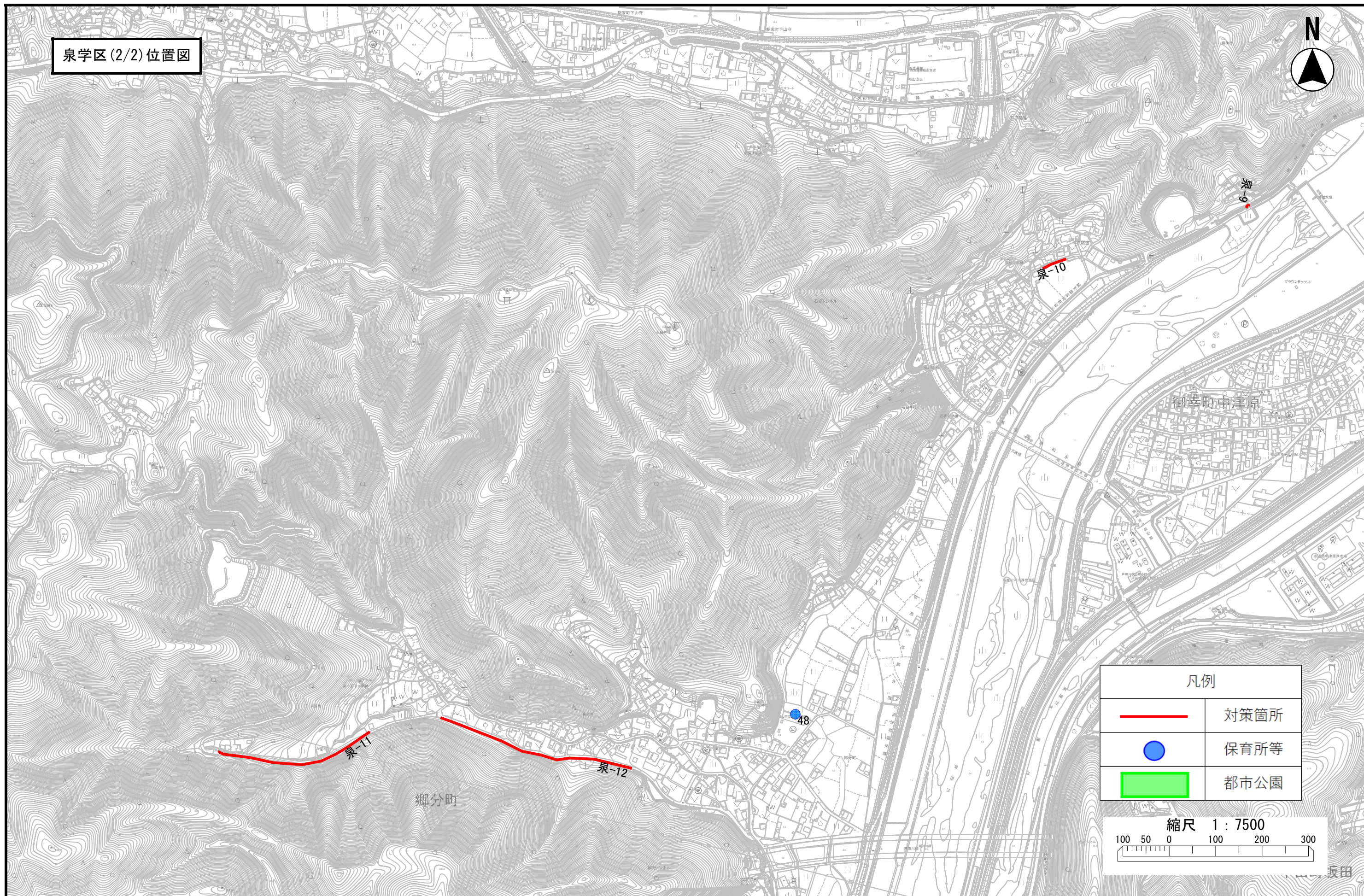



| 凡例 | |
|---|------|
|  | 対策箇所 |
|  | 保育所等 |
|  | 都市公園 |

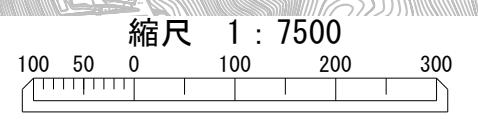


※学区は2022年度（令和4年度）再編前の旧学区を表します。

泉学区(2/2)位置図



| 凡例 | |
|---|------|
|  | 対策箇所 |
|  | 保育所等 |
|  | 都市公園 |



※学区は2022年度（令和4年度）再編前の旧学区を表します。