

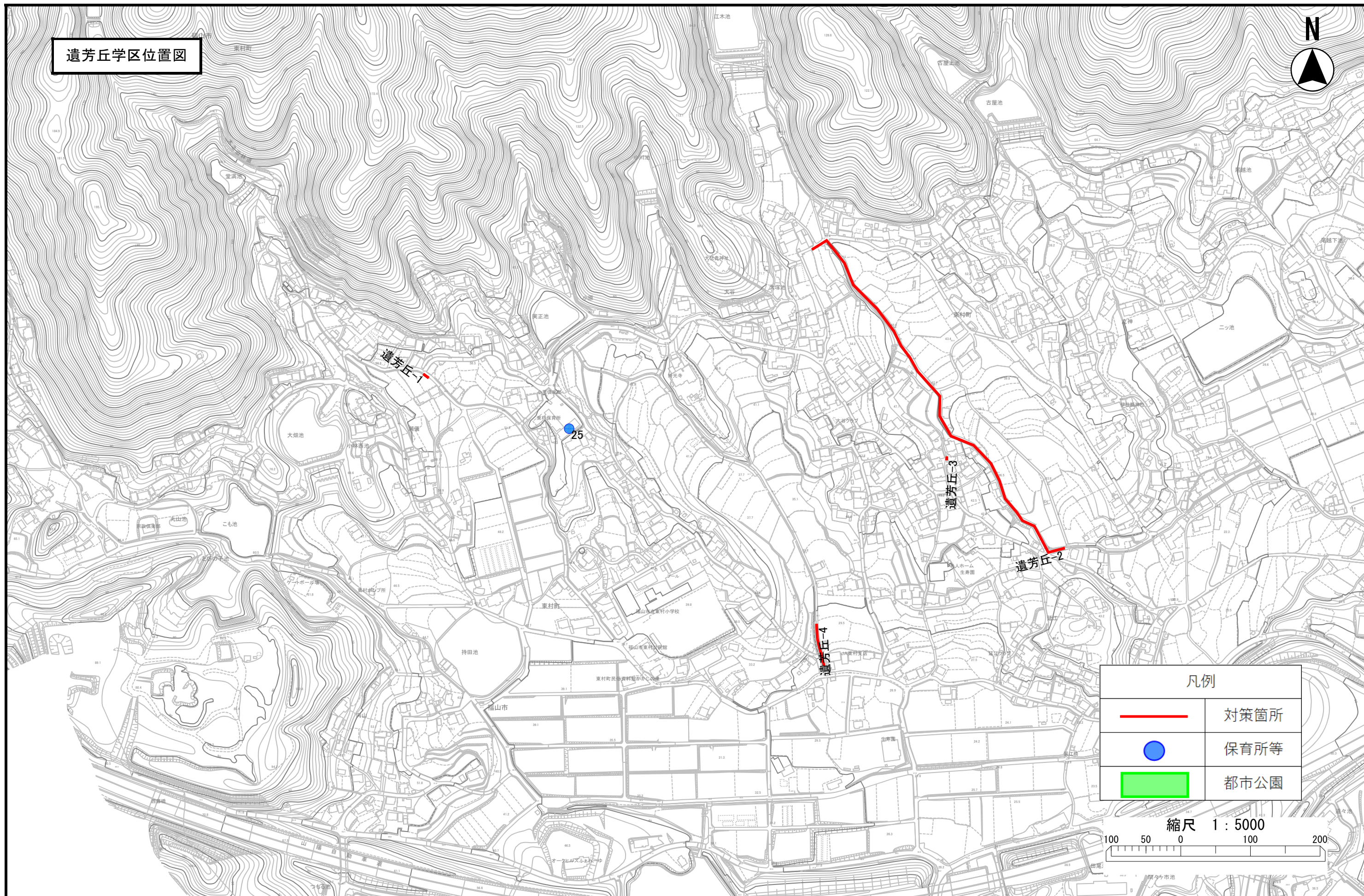
水路等転落事故防止対策【道路】対策箇所一覧表 【継続対策】




【遺芳丘学区】

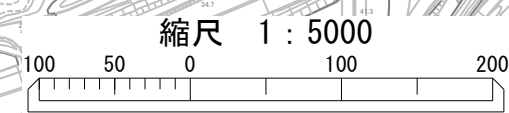
※2022年度（令和4年度）再編前の旧学区表記

地区	対策地区番号	対策が必要な理由	対応課	対応完了年度	延長(m)
遺芳丘	1	道路幅員が狭小で歩行者のスペースが狭いうえ、水路に防護柵がない。	松永		8
遺芳丘	2	道路幅員が狭小で歩行者のスペースが狭いうえ、水路に防護柵がない。	松永		500
遺芳丘	3	道路幅員が狭小で歩行者のスペースが狭いうえ、路肩に防護柵がない。	松永		5
遺芳丘	4	道路幅員が狭小で歩行者のスペースが狭いうえ、水路に防護柵がない。	松永		20

遺芳丘学区位置図



凡例	
	対策箇所
	保育所等
	都市公園



※学区は2022年度（令和4年度）再編前の旧学区を表します。