

水路等転落事故防止対策【道路】対策箇所一覧表 【継続対策】

【駅家西学区】

※2022年度（令和4年度）再編前の旧学区表記

| 地区 | 対策地区番号 | 対策が必要な理由 | 対応課 | 対応完了年度 | 延長(m) |
|-----|--------|----------------------|-----------|--------|-------|
| 駅家西 | 1 | 水路が深いうえ、水路に転落防止柵がない | 北部建設① | | 17 |
| 駅家西 | 2 | 水路が深いうえ、水路に転落防止柵がない | 北部建設① | | 6 |
| 駅家西 | 3 | 水路が深いうえ、水路に転落防止柵がない | 北部建設① | | 44 |
| 駅家西 | 4 | 水路が深いうえ、水路に転落防止柵がない | 北部建設① | | 78 |
| 駅家西 | 5 | 既存のガードレールが低く、老朽化している | 北部建設①(農林) | | 20 |
| 駅家西 | 6 | 水路が深いうえ、水路に転落防止柵がない | 北部建設① | | 65 |

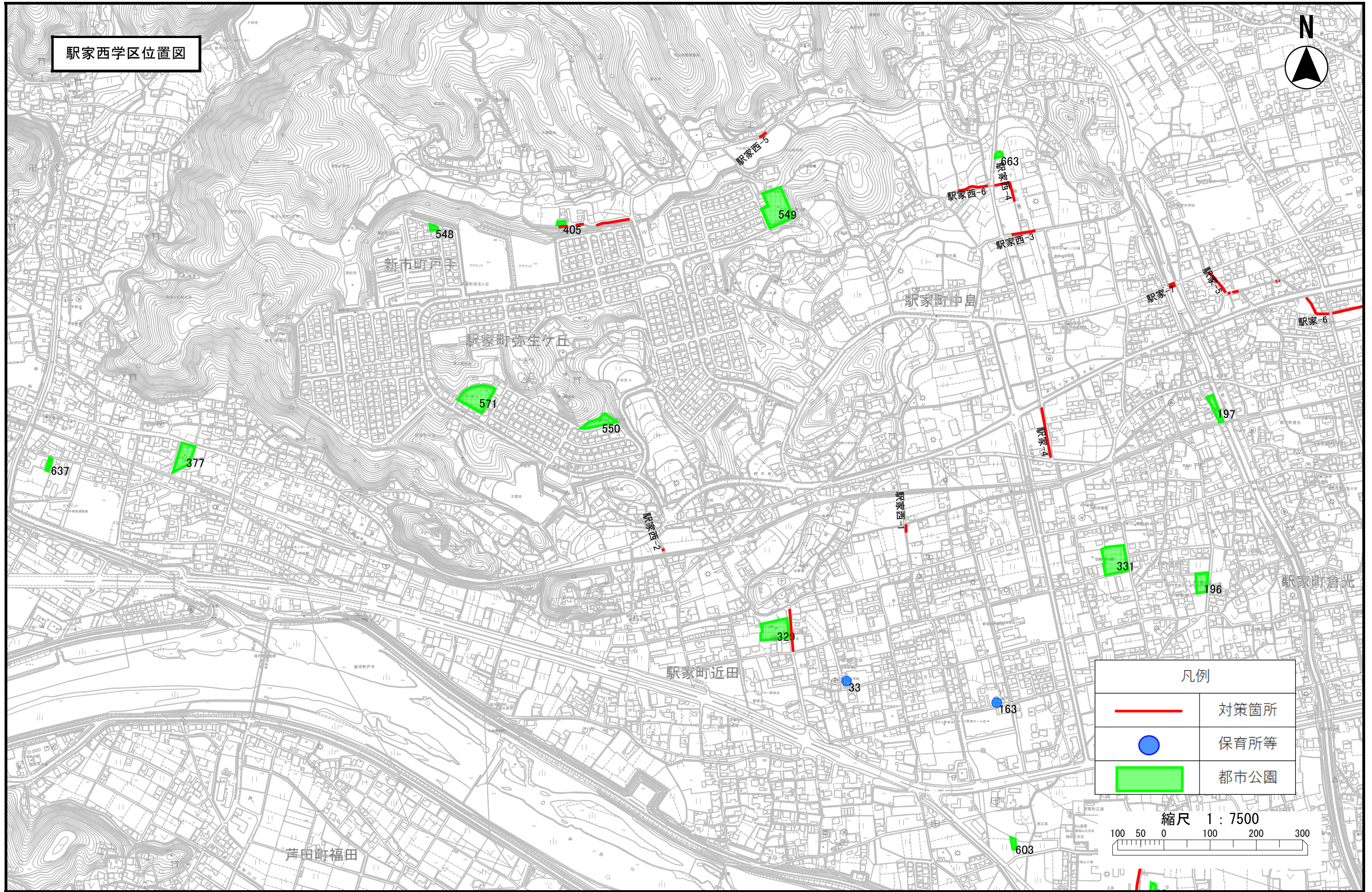
水路等転落事故防止対策【道路】対策箇所一覧表 【強化対策】（都市公園）




【駅家西学区】

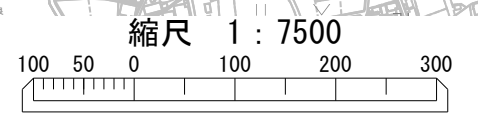
※2022年度（令和4年度）再編前の旧学区表記

| 地区 | 管理番号 | 都市公園名 | 種類 | 対応課 | 対応完了年度 | 延長(m) |
|-----|------|--------|------|-------|--------|-------|
| 駅家西 | 329 | 近田第1公園 | 街区公園 | 北部建設① | | 68 |
| 駅家西 | 405 | 新山公園 | 街区公園 | 北部建設① | | 118 |

駅家西学区位置図



| 凡例 | |
|---|------|
|  | 対策箇所 |
|  | 保育所等 |
|  | 都市公園 |



※学区は2022年度（令和4年度）再編前の旧学区を表します。