

# 水路等転落事故防止対策【道路】対策箇所一覧表 【継続対策】

## 【春日学区】

※2022年度（令和4年度）再編前の旧学区表記

地区	対策地区番号	対策が必要な理由	対応課	対応完了年度	延長(m)
春日	1	水路が深く、転落防止柵がない	道路整備③		86
春日	2	水路が深く、転落防止柵がない	道路整備③		1
春日	3	道路に高低差があり、転落防止柵がない	道路整備③		154
春日	4	道路に高低差があり、転落防止柵がない	道路整備③		14
春日	5	水路が深く、転落防止柵がない	道路整備③		6
春日	6	道路に高低差があり、転落防止柵がない	道路整備③		29
春日	7	水路が深く、転落防止柵がない	道路整備③		4
春日	8	水路が深く、転落防止柵がない	道路整備③		9
春日	9	水路が深く、転落防止柵がない	道路整備③		3
春日	10	道路に高低差があり、転落防止柵が低い	道路整備③		680
春日	11	水路が深く、転落防止柵がない	道路整備③		30
春日	12	既存の柵が低い	道路整備③		140

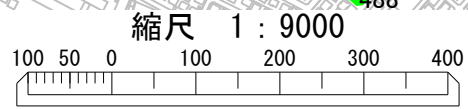
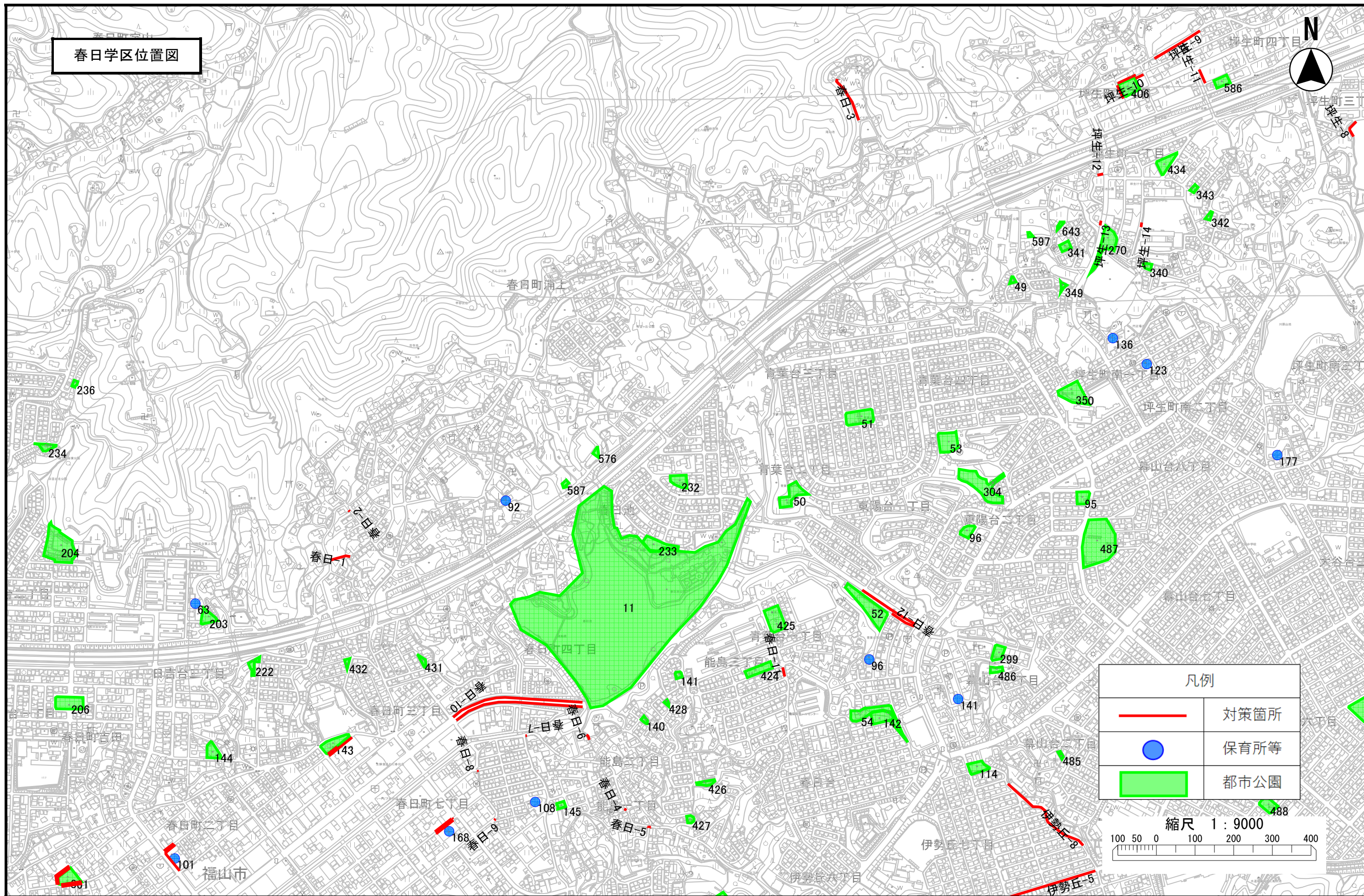
水路等転落事故防止対策【道路】対策箇所一覧表 【強化対策】（都市公園）

【春日学区】

※2022年度（令和4年度）再編前の旧学区表記

地区	管理番号	都市公園名	種類	対応課	対応完了年度	延長(m)
春日	143	春日町三角公園	街区公園	道路整備③		91

春日学区位置図



※学区は2022年度（令和4年度）再編前の旧学区を表します。