

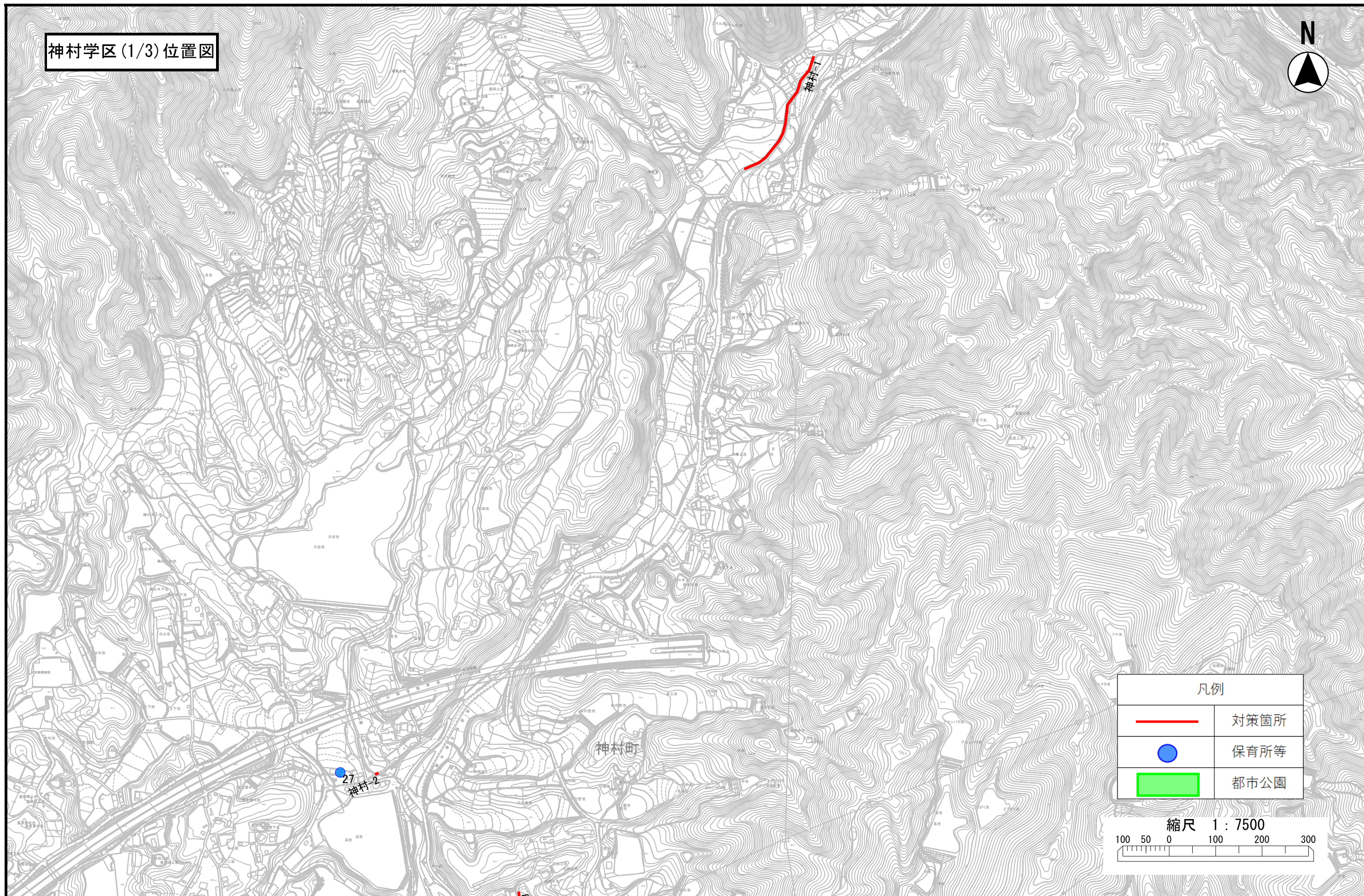
水路等転落事故防止対策【道路】対策箇所一覧表 【継続対策】


【神村学区】

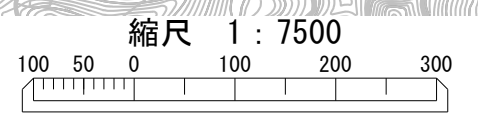
※2022年度（令和4年度）再編前の旧学区表記

地区	対策地区番号	対策が必要な理由	対応課	対応完了年度	延長(m)
神村	1	河川増水時に道路敷きと河川の境が分かりにくく、河川に転落防止柵がない。	松永		220
神村	2	水路の上を通過している道路に転落防止柵がない。	松永		12
神村	3	道路路肩壁が高く、路肩に防護柵がない。	松永		15
神村	4	道路路肩壁が高く、路肩に防護柵がない。	松永		35
神村	5	道路路肩壁が高く、路肩に防護柵がない。	松永		60
神村	6	道路路肩壁が高く、路肩に防護柵がない。	松永		19
神村	7	道路路肩壁が高く、路肩に防護柵がない。	松永		20
神村	8	道路路肩壁が高く、路肩に防護柵がない。	松永		5
神村	9	道路路肩壁が高く、路肩に防護柵がない。	松永		60
神村	10	道路路肩壁が高く、路肩に防護柵がない。	松永		72
神村	11	道路幅員が狭小で歩行者のスペースが狭いうえ、水路に防護柵がない。	松永		18
神村	12	道路幅員が狭小で歩行者のスペースが狭いうえ、路肩に防護柵がない。	松永		40
神村	13	道路路肩壁が高く、水路に防護柵がない。	松永		6
神村	14	道路路肩壁が高く、水路に防護柵がない。	松永		150
神村	15	道路幅員が狭小で道路勾配が急であるうえ、河川に転落防止柵がない。	松永		3
神村	16	道路路肩壁が高く、路肩に防護柵がない。	松永		11

神村学区 (1/3) 位置図

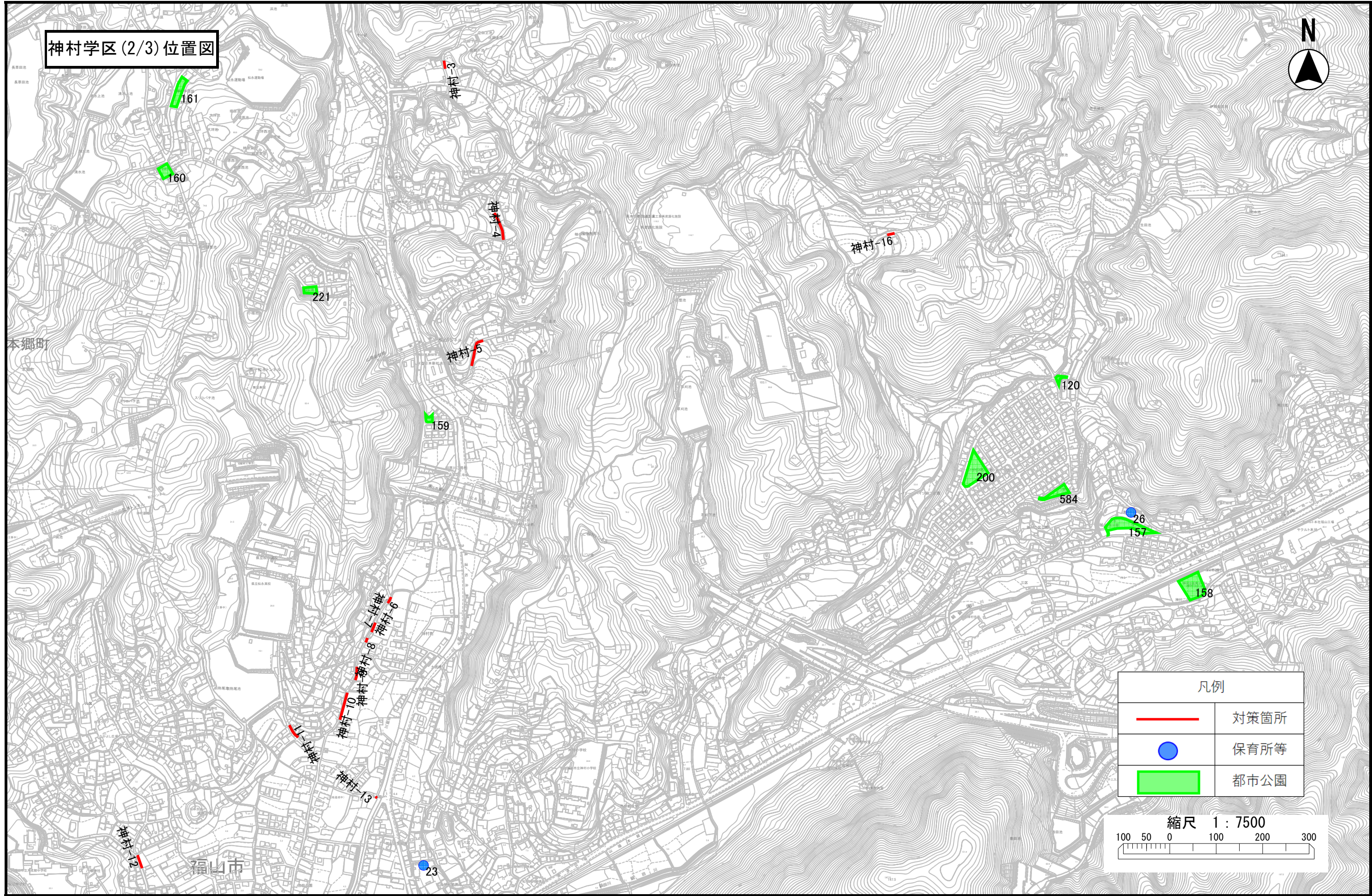





凡例	
	対策箇所
	保育所等
	都市公園

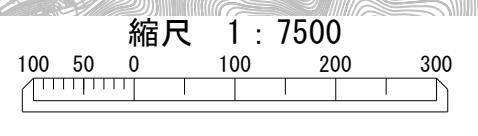


※学区は2022年度（令和4年度）再編前の旧学区を表します。

神村学区 (2/3) 位置図

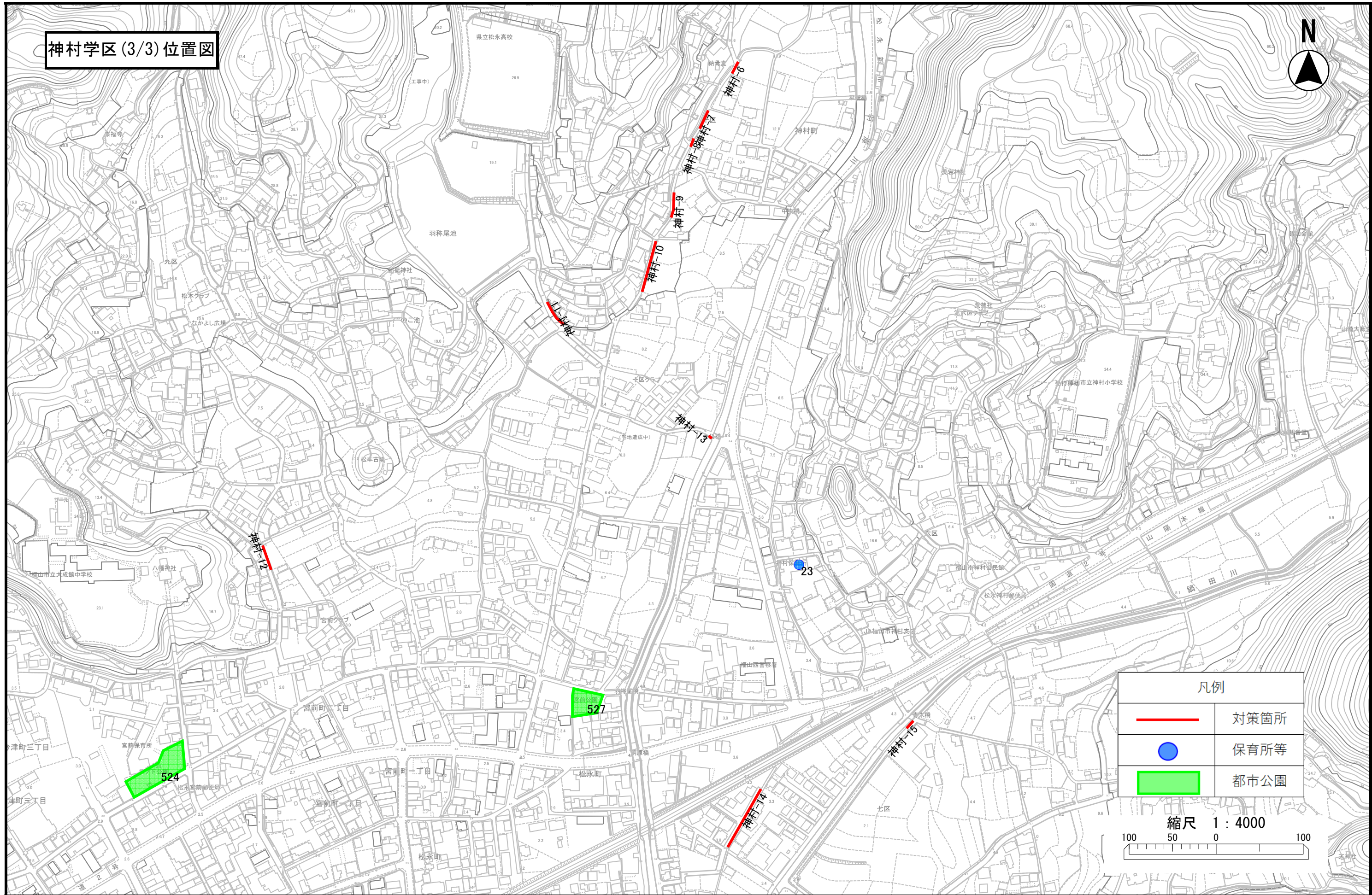


凡例	
	対策箇所
	保育所等
	都市公園



※学区は2022年度（令和4年度）再編前の旧学区を表します。

神村学区 (3/3) 位置図



※学区は2022年度（令和4年度）再編前の旧学区を表します。