

水路等転落事故防止対策【道路】対策箇所一覧表 【継続対策】

【加茂学区】

※2022年度（令和4年度）再編前の旧学区表記

地区	対策地区番号	対策が必要な理由	対応課	対応完了年度	延長(m)
加茂	1	歩行者のスペースが狭いうえ、高低差がある。	北部建設①		10
加茂	2	既設防護柵が既定の高さを満足しておらず、さらに経年劣化により損傷している。	北部建設①		20
加茂	3	路肩から高低差があり、転落防止柵がない。	北部建設①		5
加茂	4	経年劣化によりガードレールの視認性が低下している。	北部建設①		6,000
加茂	5	水路に転落防止柵がない。	北部建設①		15
加茂	6	水路に転落防止柵がない。	北部建設①		12
加茂	7	既設防護柵が既定の高さを満足しておらず、さらに経年劣化により損傷している。	北部建設①		10
加茂	8	路肩から高低差があり、転落防止柵がない。	北部建設①		20
加茂	9	水路に転落防止柵がない。	北部建設①		10
加茂	10	水路に転落防止柵がない。	北部建設①		25
加茂	11	水路に転落防止柵がない。	北部建設①		12
加茂	12	水路に転落防止柵がない。	北部建設①		60
加茂	13	水路にガードレールがない。	北部建設①		25
加茂	14	水路に転落防止柵がない。	北部建設①		58

水路等転落事故防止対策【道路】対策箇所一覧表 【強化対策】（都市公園）

【加茂学区】

※2022年度（令和4年度）再編前の旧学区表記

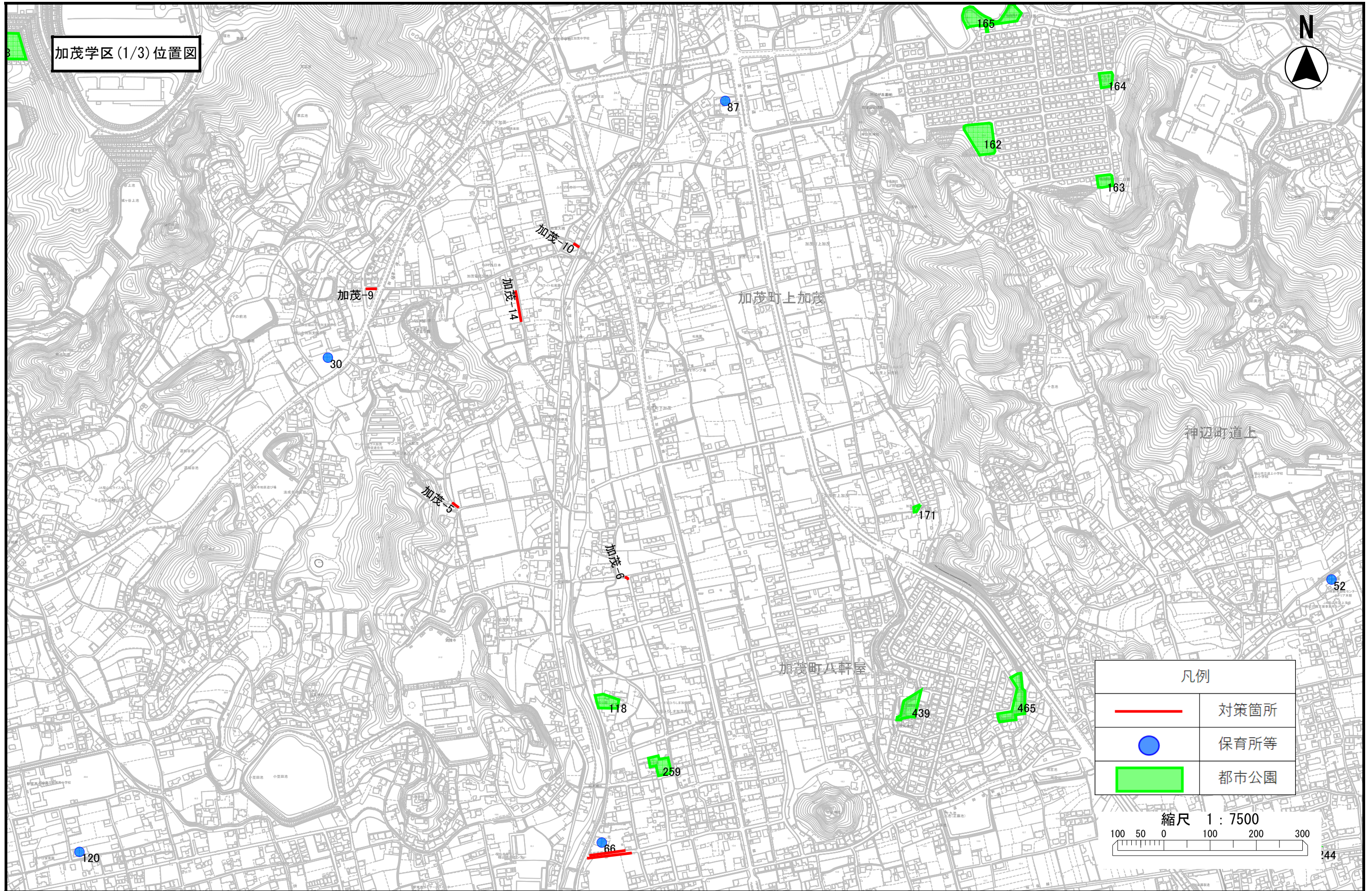
地区	管理番号	都市公園名	種類	対応課	対応完了年度	延長(m)
加茂	327	多田公園	街区公園	北部建設①		14
加茂	569	湯壺公園	街区公園	北部建設①		26

水路等転落事故防止対策【道路】対策箇所一覧表 【強化対策】（保育所等）

【加茂学区】

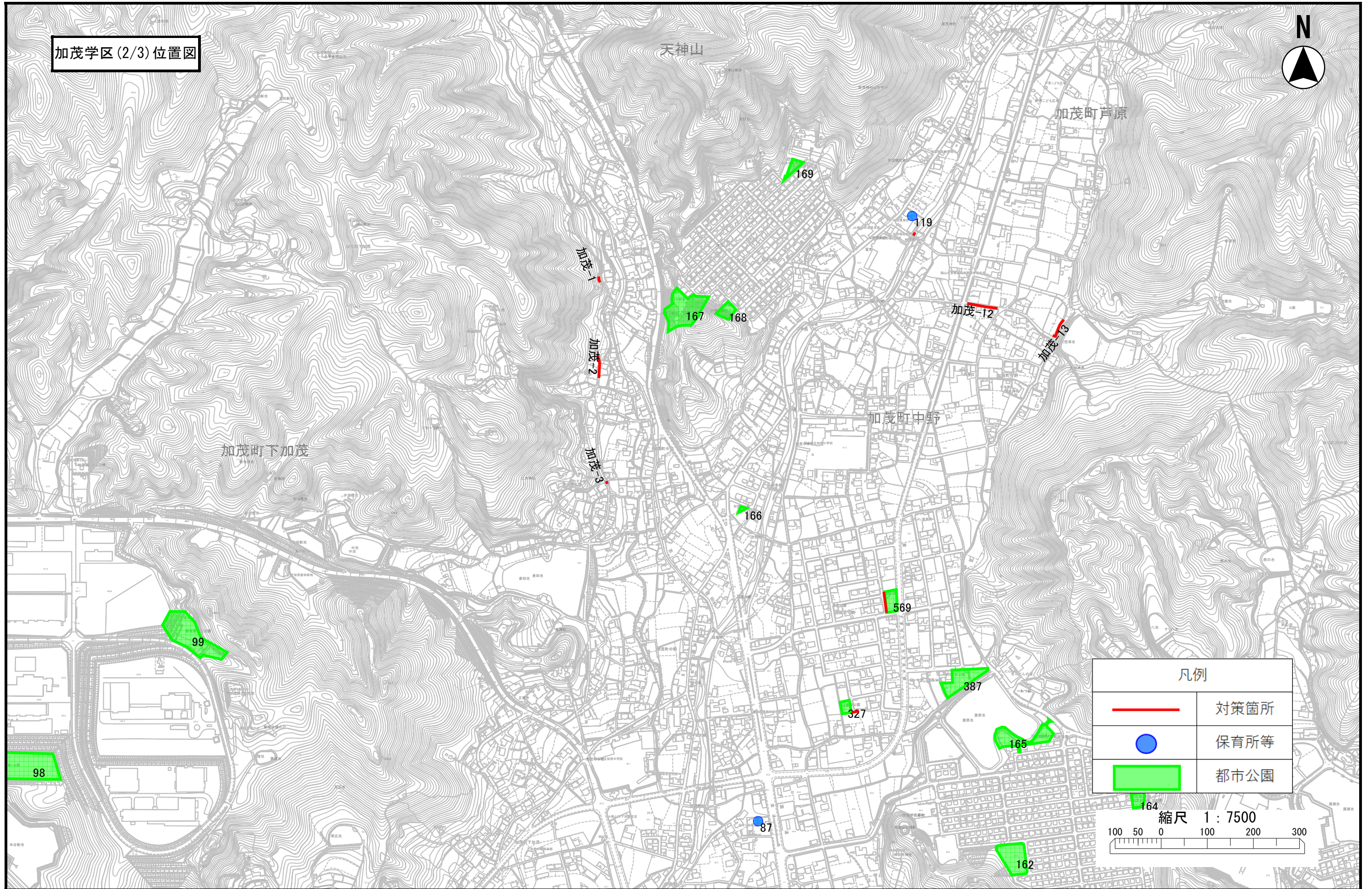
※2022年度（令和4年度）再編前の旧学区表記

地区	管理番号	保育所等名	種類	対応課	対応完了年度	延長(m)
加茂	66	ひまわり保育園	私立保育所	北部建設①		135
加茂	119	なかよしこども園	私立認定こども園(幼保連携型)	北部建設①		3

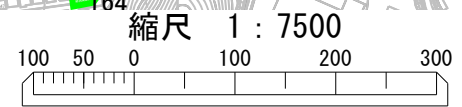


※学区は2022年度（令和4年度）再編前の旧学区を表します。

加茂学区 (2/3) 位置図

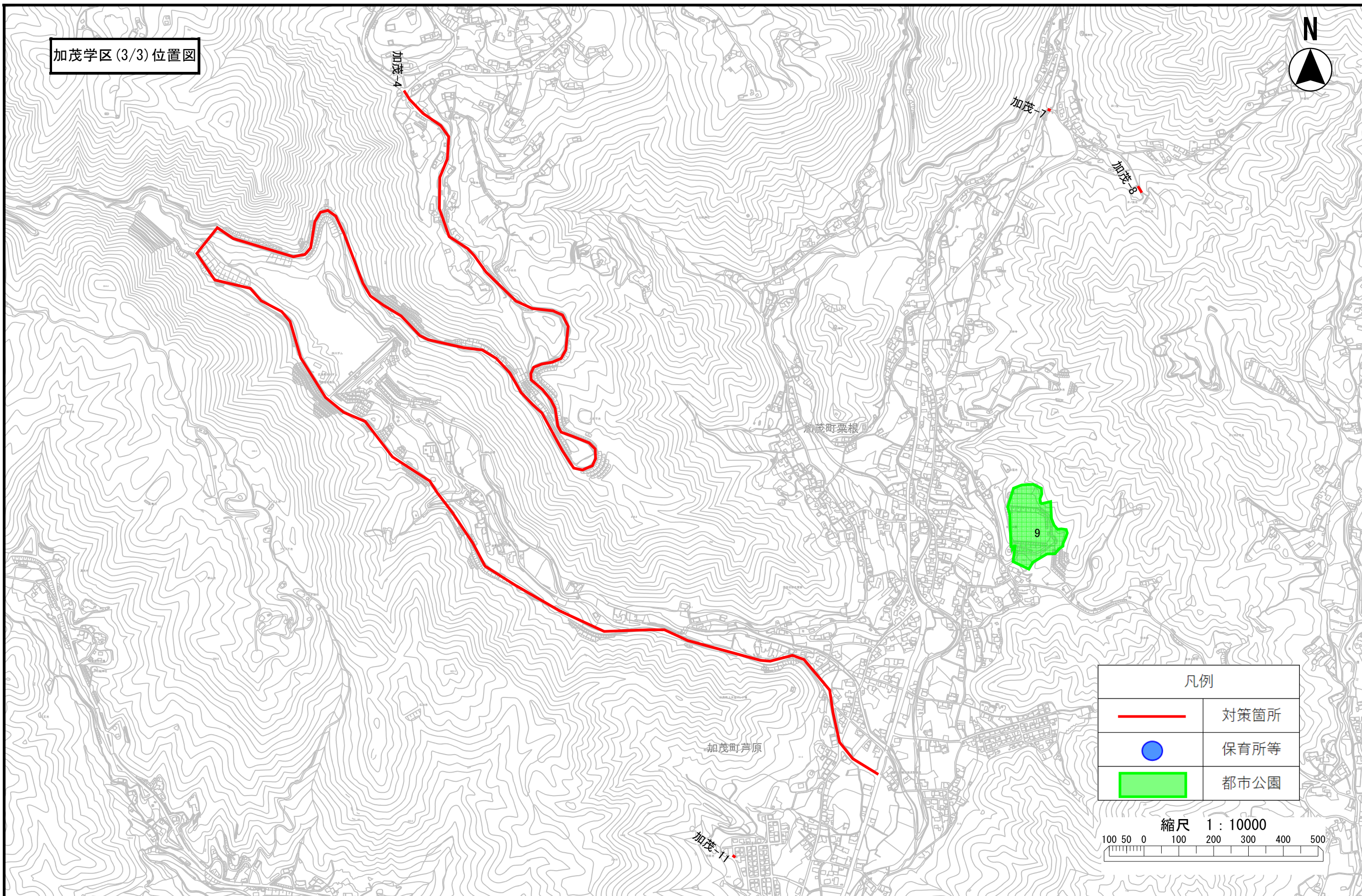




凡例	
	対策箇所
	保育所等
	都市公園



※学区は2022年度（令和4年度）再編前の旧学区を表します。

加茂学区 (3/3) 位置図



凡例	
	対策箇所
	保育所等
	都市公園



※学区は2022年度（令和4年度）再編前の旧学区を表します。