

道水路等転落事故防止対策【道路】対策箇所一覧表 【継続対策】

【神辺学区】

※2022年度（令和4年度）再編前の旧学区表記

地区	対策地区番号	対策が必要な理由	対応課	対応完了年度	延長(m)
神辺	1	道路幅員が狭小で歩行者のスペースが狭いうえ、路肩に転落防止柵がない	神辺		230
神辺	2	水路幅員が広く、水路が深いうえ、水路に転落防止柵がない	神辺		10
神辺	3	道路幅員が狭小で歩行者のスペースが狭いうえ、路肩に転落防止柵がない	神辺		100
神辺	4	道路幅員が狭小で歩行者のスペースが狭いうえ、路肩に転落防止柵がない	神辺		105
神辺	5	水路幅員が広く、水路が深いうえ、水路に転落防止柵がない	神辺		60
神辺	6	水路幅員が広く、水路が深いうえ、水路に転落防止柵がない	神辺		13
神辺	7	水路幅員が広く、水路が深いうえ、水路に転落防止柵がない	神辺		35
神辺	8	水路幅員が広く、水路が深いうえ、水路に転落防止柵がない	神辺		46
神辺	9	水路幅員が広く、水路が深いうえ、水路に転落防止柵がない	神辺		68
神辺	10	水路幅員が広く、水路が深いうえ、水路に転落防止柵がない	神辺		7

水路等転落事故防止対策【道路】対策箇所一覧表 【強化対策】（都市公園）

【神辺学区】

※2022年度（令和4年度）再編前の旧学区表記

地区	管理番号	都市公園名	種類	対応課	対応完了年度	延長(m)
神辺	224	小屋公園	街区公園	神辺		2
神辺	473	古市公園	街区公園	神辺		24
神辺	621	川北公園	街区公園	神辺		27

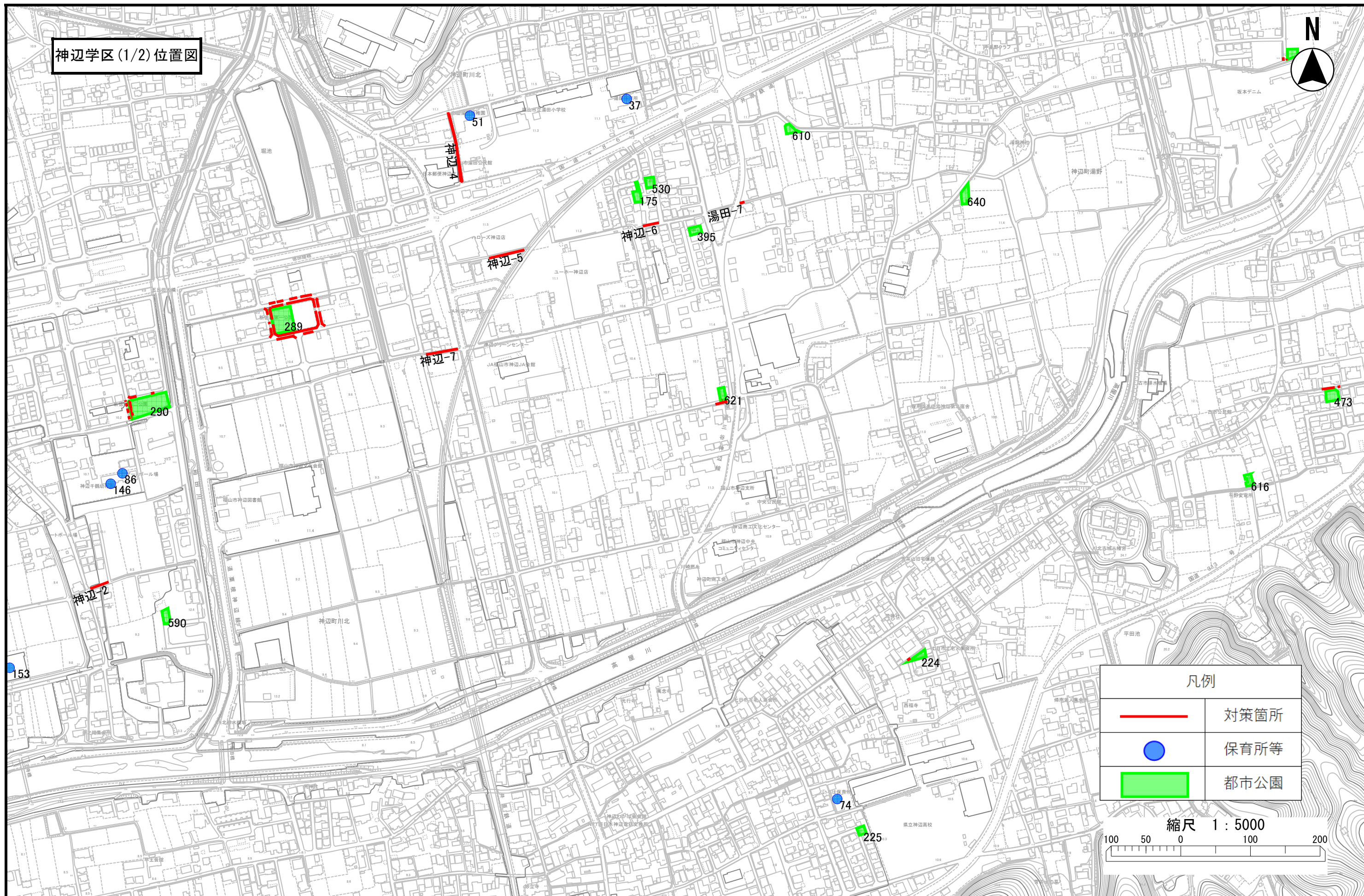
水路等転落事故防止対策【道路】対策箇所一覧表 【強化対策】（保育所等）


【神辺学区】

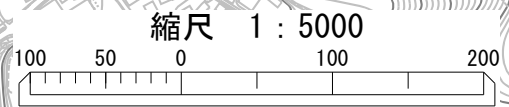
※2022年度（令和4年度）再編前の旧学区表記

地区	管理番号	保育所等名	種類	対応課	対応完了年度	延長(m)
神辺	39	神辺保育所	公立保育所	神辺		1
神辺	75	太陽保育園	私立保育所	神辺		10

神辺学区(1/2)位置図

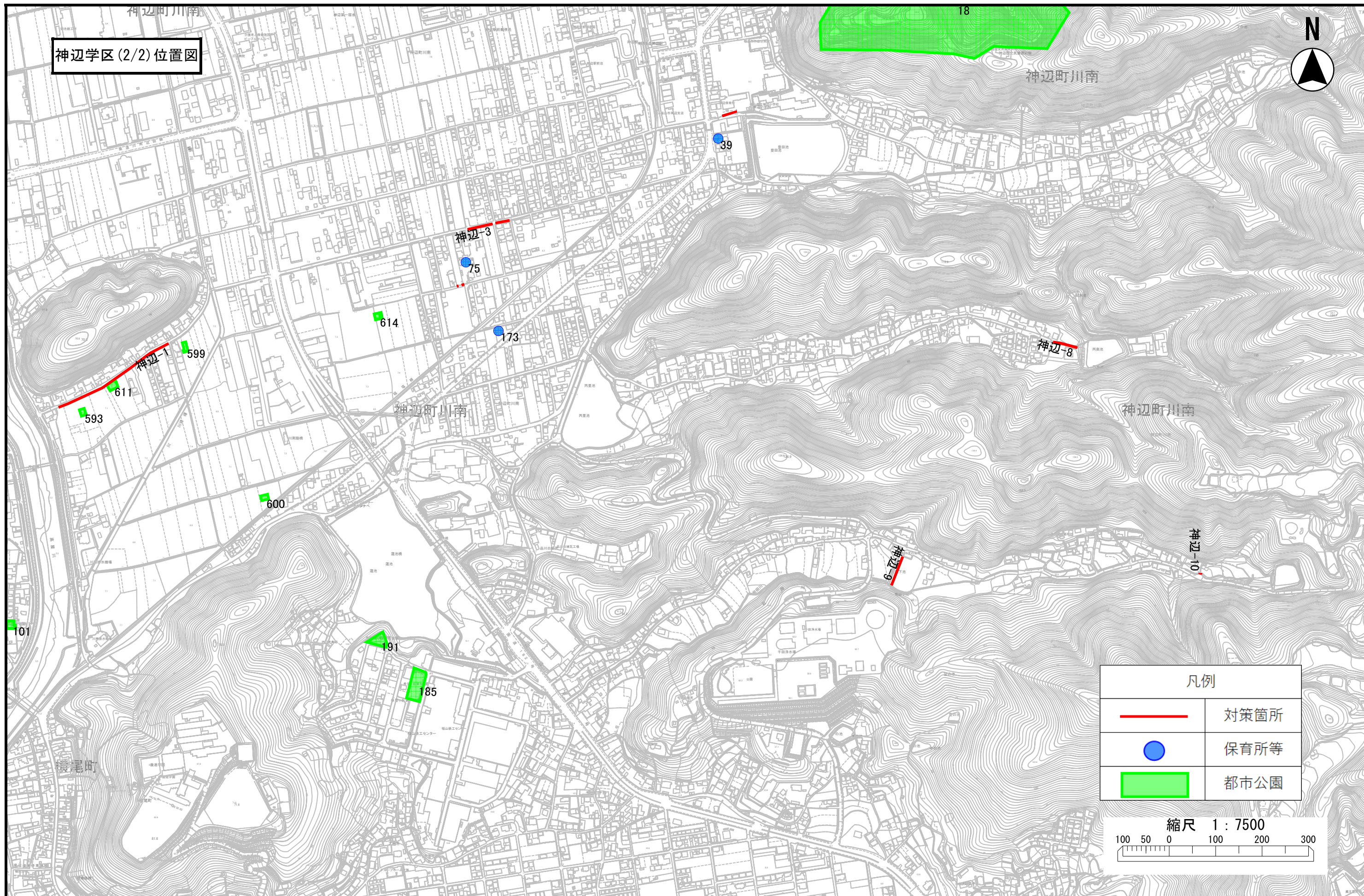


凡例	
	対策箇所
	保育所等
	都市公園



※学区は2022年度（令和4年度）再編前の旧学区を表します。

神辺学区 (2/2) 位置図



※学区は2022年度（令和4年度）再編前の旧学区を表します。