

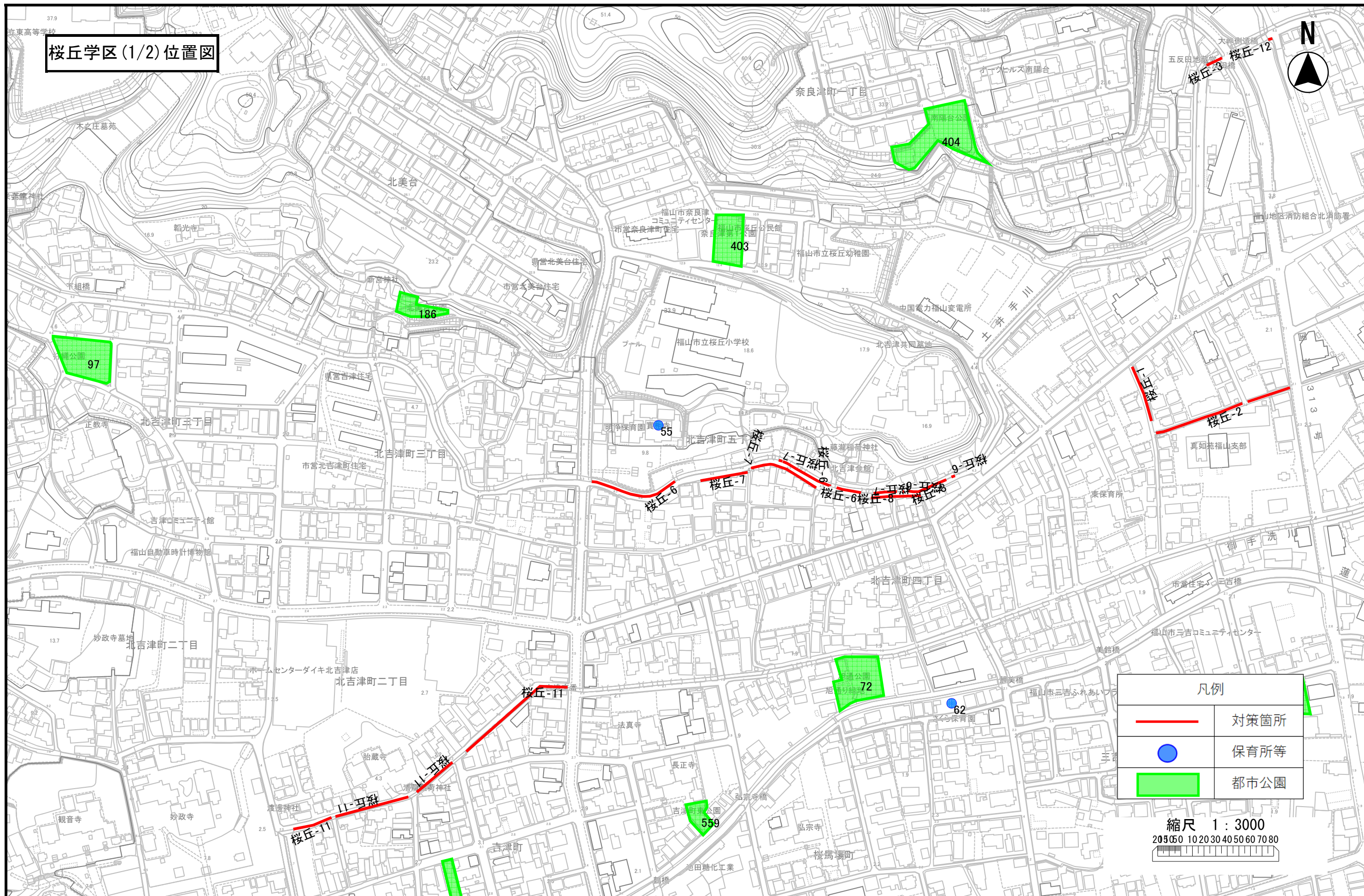
水路等転落事故防止対策【道路】対策箇所一覧表 【継続対策】




【桜丘学区】

※2022年度（令和4年度）再編前の旧学区表記

地区	対策地区番号	対策が必要な理由	対応課	対応完了年度	延長(m)
桜丘	1	水路に転落防止柵がない	道路整備②		15
桜丘	2	既存の柵が低い	道路整備②		80
桜丘	3	池に転落防止柵がない	道路整備②		15
桜丘	4	水路に転落防止柵がない	港湾河川		60
桜丘	5	水路に転落防止柵がない	道路整備②		90
桜丘	6	既存の柵が低い	道路整備②		135
桜丘	7	水路に転落防止柵がない	道路整備②		106
桜丘	8	既存の柵が低い	道路整備②		43
桜丘	9	道路法面に転落防止柵がない	道路整備②		50
桜丘	10	道路法面に転落防止柵がない	道路整備②		20
桜丘	11	水路に転落防止柵がない	道路整備②		180
桜丘	12	水路に転落防止柵がない	道路整備②		3

桜丘学区 (1/2) 位置図

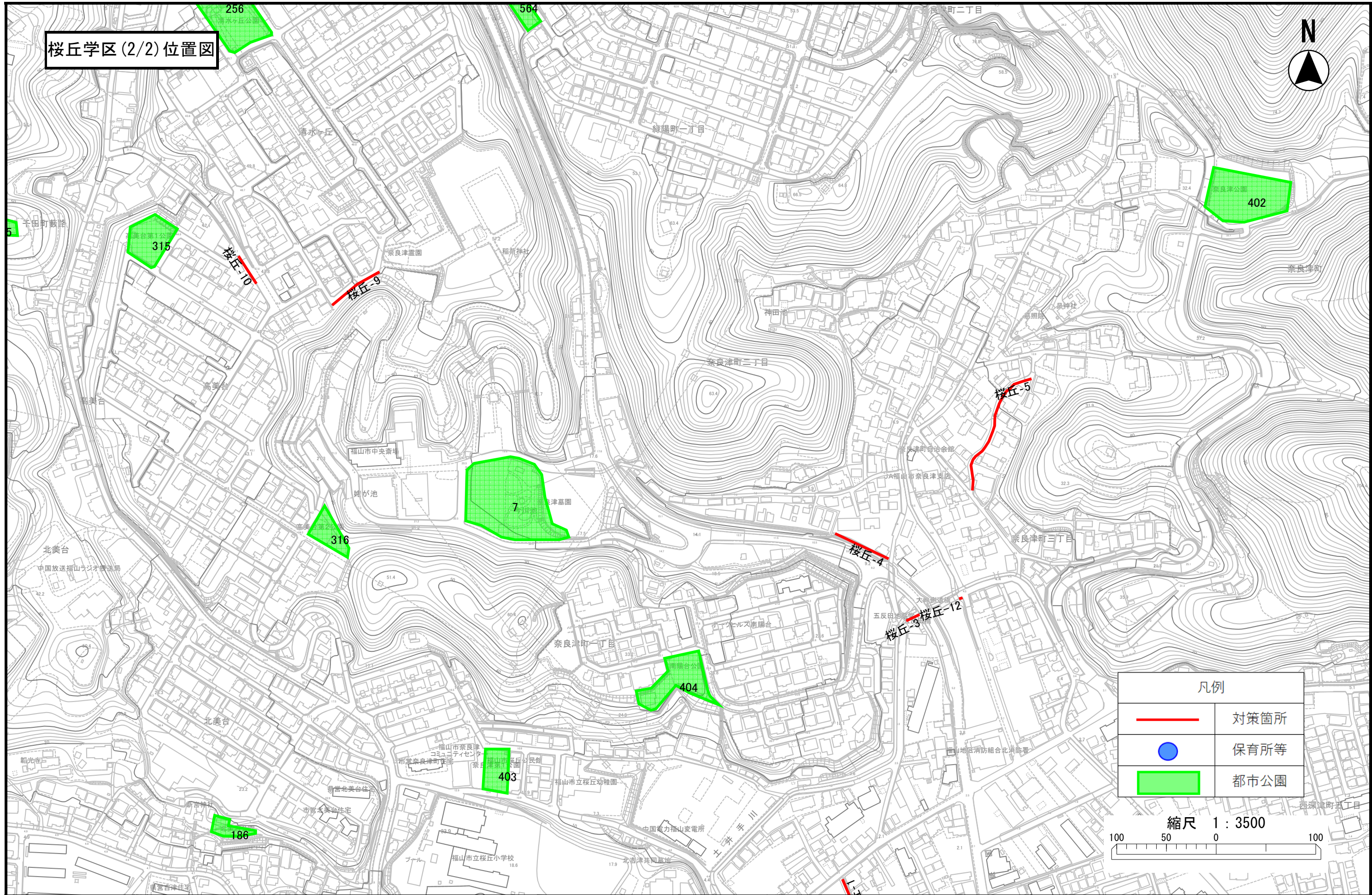





凡例	
	対策箇所
	保育所等
	都市公園

縮尺 1 : 3000
 20 50 10 20 30 40 50 60 70 80

※学区は2022年度（令和4年度）再編前の旧学区を表します。

桜丘学区 (2/2) 位置図



凡例	
	対策箇所
	保育所等
	都市公園



※学区は2022年度（令和4年度）再編前の旧学区を表します。