

水路等転落事故防止対策【道路】対策箇所一覧表 【継続対策】

【新市学区】

※2022年度（令和4年度）再編前の旧学区表記

地区	対策地区番号	対策が必要な理由	対応課	対応完了年度	延長(m)
新市	1	転落防止柵がない。	北部建設②		94
新市	2	既設の柵が規格に合わない。	北部建設②		6
新市	3	高低差がある。	北部建設②		17
新市	4	既設の柵が規格に合わない。	北部建設②		48
新市	5	既設の柵が規格に合わない。	北部建設②		7
新市	6	既設の柵が規格に合わない。	北部建設②		55
新市	7	高低差がある。	北部建設②		48
新市	8	高低差がある。	北部建設②		25
新市	9	高低差がある。	北部建設②		37
新市	10	既設の柵が規格に合わない。	北部建設②		36
新市	11	高低差がある。	北部建設②		10
新市	12	高低差がある。	北部建設②		24
新市	13	一部柵が途切れている。	北部建設②		8
新市	14	既設の柵が規格に合わない。	北部建設②		33
新市	15	既設の柵が規格に合わない。	北部建設②		3
新市	16	転落防止柵がない。	北部建設②		60
新市	17	転落防止柵がない。	北部建設②		10
新市	18	転落防止柵がない。	北部建設②		5
新市	19	利用者が多いが柵がない。	北部建設②		16
新市	20	転落防止柵がない。	北部建設②		20
新市	21	転落防止柵がない。	北部建設②		20
新市	22	転落防止柵がない。	北部建設②		55
新市	23	高低差があるが、転落防止柵がない。	北部建設②		55
新市	24	転落防止柵がない。	北部建設②		40
新市	25	転落防止柵がない。	北部建設②		6

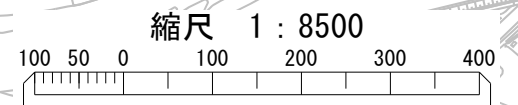
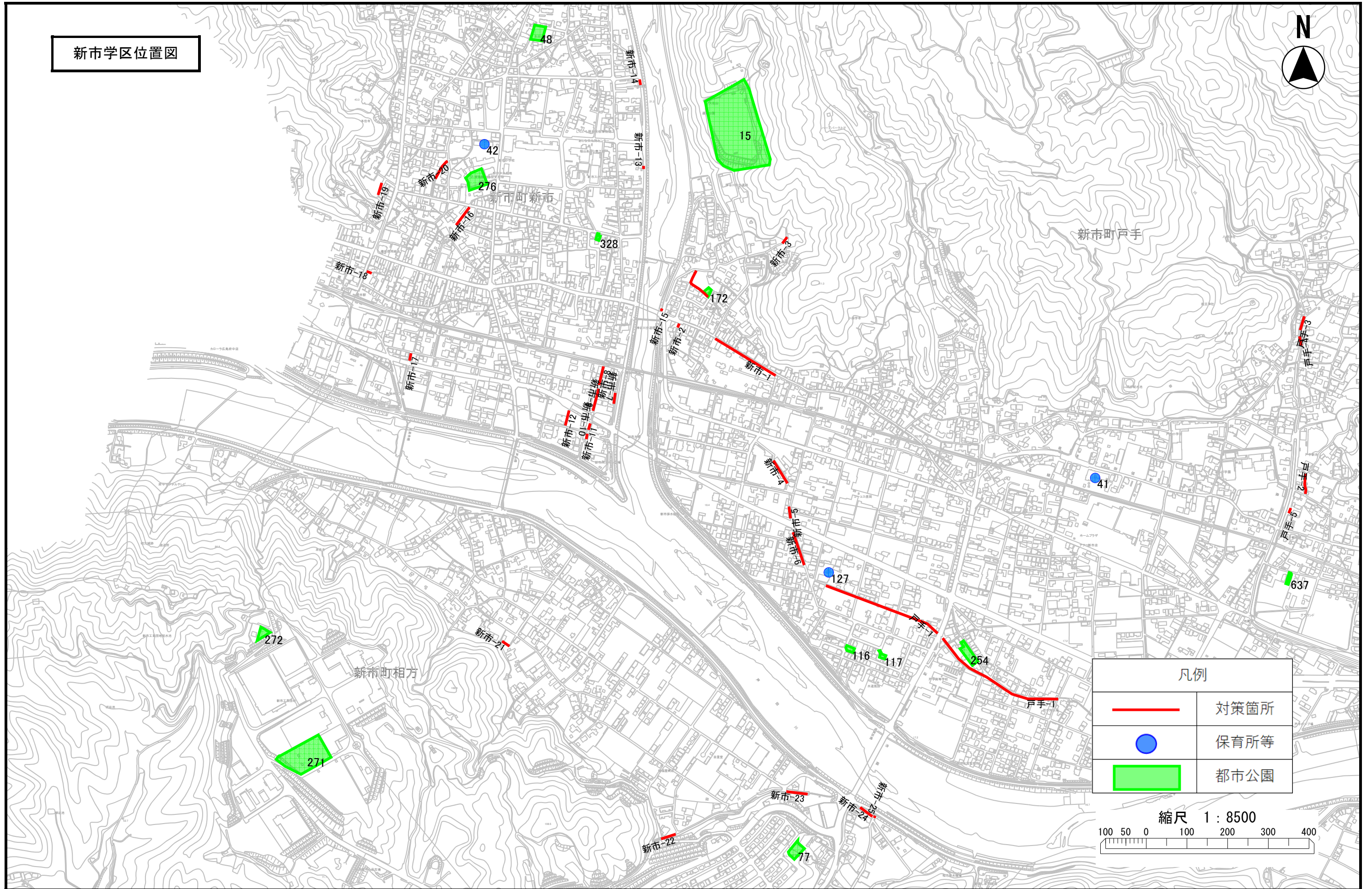
水路等転落事故防止対策【道路】対策箇所一覧表 【強化対策】（都市公園）

【新市学区】

※2022年度（令和4年度）再編前の旧学区表記

地区	管理番号	都市公園名	種類	対応課	対応完了年度	延長(m)
新市	172	かやがわ公園	街区公園	北部建設②		85

新市学区位置図



※学区は2022年度（令和4年度）再編前の旧学区を表します。