

水路等転落事故防止対策【道路】対策箇所一覧表 【継続対策】

【瀬戸学区】

※2022年度（令和4年度）再編前の旧学区表記

地区	対策地区番号	対策が必要な理由	対応課	対応完了年度	延長(m)
瀬戸	1	道路に高低差があり、路肩に転落防止柵がない	道路整備①		60
瀬戸	2	道路に高低差があり、路肩に転落防止柵がない	道路整備①		200
瀬戸	3	水路まで高低差があり、転落防止柵が無い	道路整備①		110
瀬戸	4	水路まで高低差があり、転落防止柵が無い	道路整備①		20
瀬戸	5	水路まで高低差があり、転落防止柵が無い	道路整備①		12
瀬戸	6	道路に高低差があり、路肩に転落防止柵がない	道路整備①		55
瀬戸	7	水路まで高低差があり、転落防止柵が無い	道路整備①		80
瀬戸	8	水路まで高低差があり、転落防止柵が無い	道路整備①		16
瀬戸	9	水路まで高低差があり、転落防止柵が無い	道路整備①		20
瀬戸	10	水路まで高低差があり、転落防止柵が無い	道路整備①		5
瀬戸	11	水路まで高低差があり、転落防止柵が無い	道路整備①		60
瀬戸	12	水路まで高低差があり、転落防止柵が無い	道路整備①		12
瀬戸	13	水路まで高低差があり、転落防止柵が無い	道路整備①		6
瀬戸	14	水路まで高低差があり、転落防止柵が無い	道路整備①		6
瀬戸	15	水路まで高低差があり、転落防止柵が無い	道路整備①		20

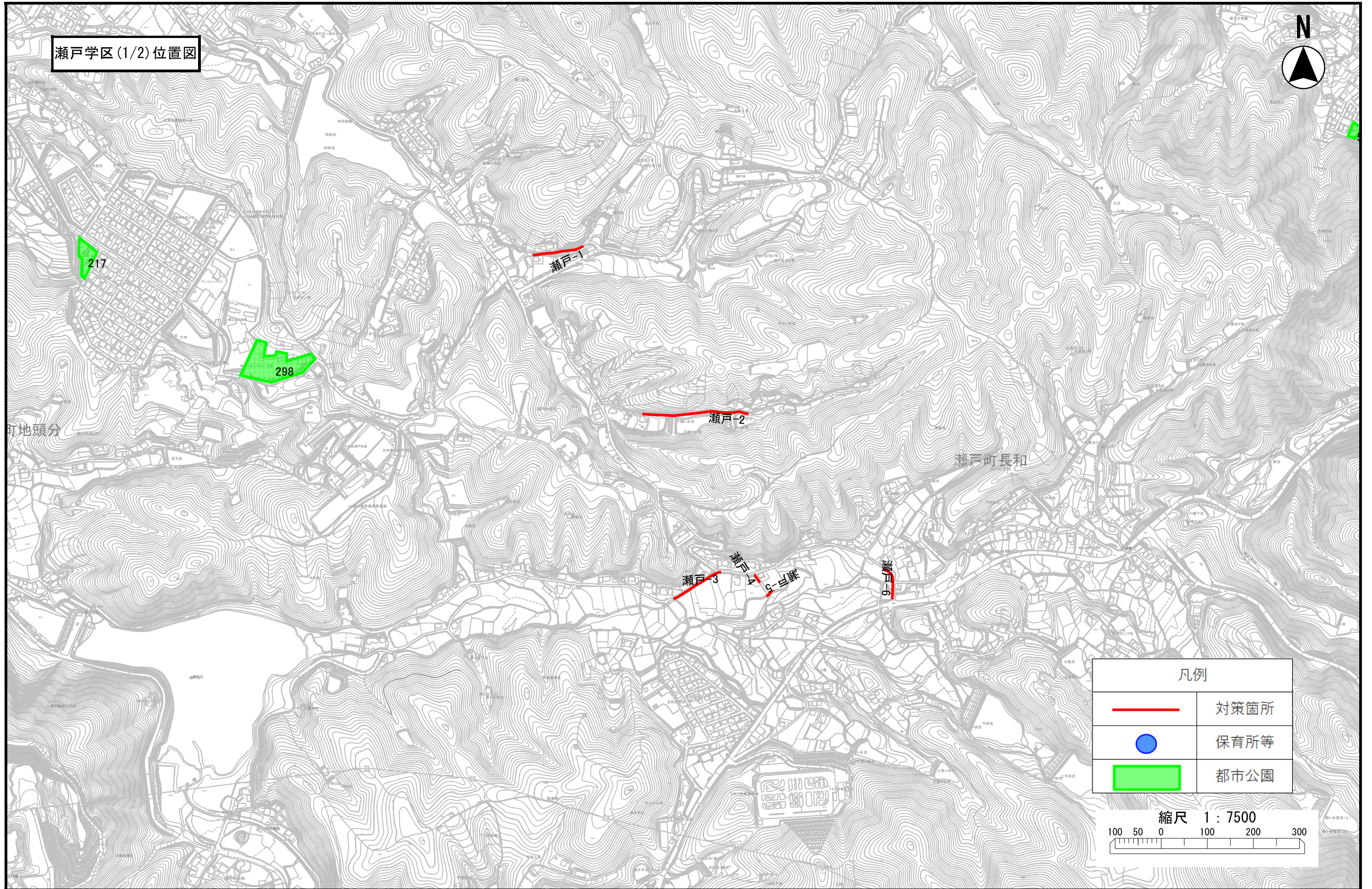
水路等転落事故防止対策【道路】対策箇所一覧表 【強化対策】（保育所等）

【瀬戸学区】

※2022年度（令和4年度）再編前の旧学区表記

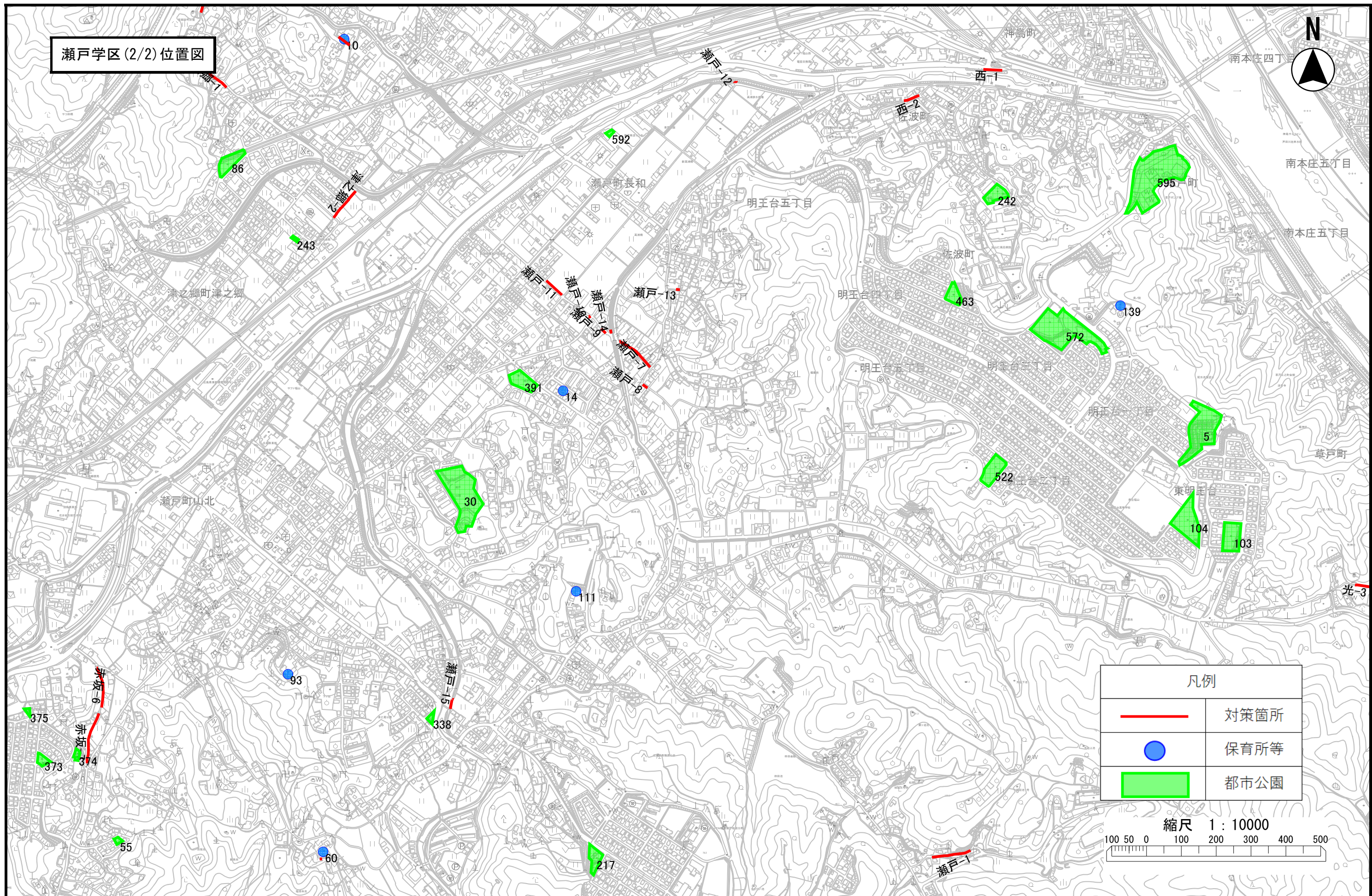
地区	管理番号	保育所等名	種類	対応課	対応完了年度	延長(m)
瀬戸	60	まつば保育所	私立保育所	道路整備①		3

瀬戸学区(1/2)位置図

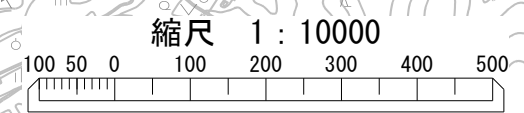


※学区は2022年度（令和4年度）再編前の旧学区を表します。

瀬戸学区 (2/2) 位置図



凡例	
	対策箇所
	保育所等
	都市公園



※学区は2022年度（令和4年度）再編前の旧学区を表します。