

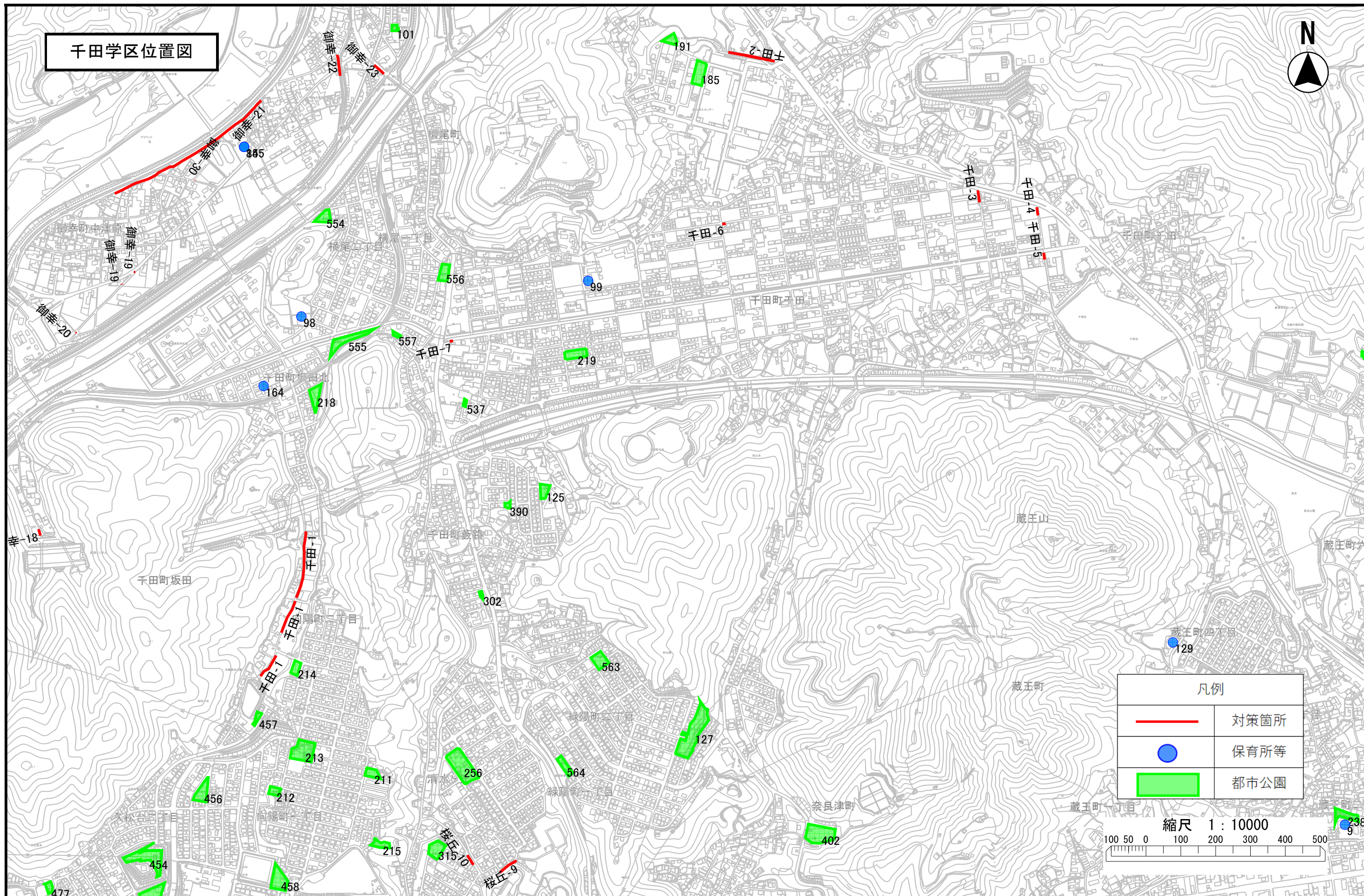
# 水路等転落事故防止対策【道路】対策箇所一覧表 【継続対策】



## 【千田学区】

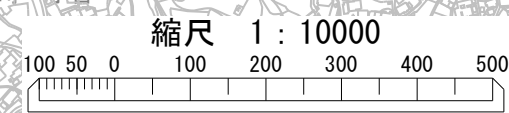
※2022年度（令和4年度）再編前の旧学区表記

| 地区 | 対策地区番号 | 対策が必要な理由    | 対応課   | 対応完了年度 | 延長(m) |
|----|--------|-------------|-------|--------|-------|
| 千田 | 1      | 水路に転落防止柵がない | 道路整備② |        | 370   |
| 千田 | 2      | 水路に転落防止柵がない | 道路整備② |        | 90    |
| 千田 | 3      | 水路に転落防止柵がない | 道路整備② |        | 13    |
| 千田 | 4      | 水路に転落防止柵がない | 道路整備② |        | 20    |
| 千田 | 5      | 水路に転落防止柵がない | 道路整備② |        | 14    |
| 千田 | 6      | 水路に転落防止柵がない | 道路整備② |        | 2     |
| 千田 | 7      | 水路に転落防止柵がない | 道路整備② |        | 2     |

# 千田学区位置図



| 凡例  |      |
|---|------|
|  | 対策箇所 |
|  | 保育所等 |
|  | 都市公園 |



※学区は2022年度（令和4年度）再編前の旧学区を表します。