

水路等転落事故防止対策【道路】対策箇所一覧表 【継続対策】

【常金丸学区】

※2022年度（令和4年度）再編前の旧学区表記

地区	対策地区番号	対策が必要な理由	対応課	対応完了年度	延長(m)
常金丸	1	高低差があるが、転落防止柵がない。	北部建設②		30
常金丸	2	高低差があるが、転落防止柵がない。	北部建設②		20

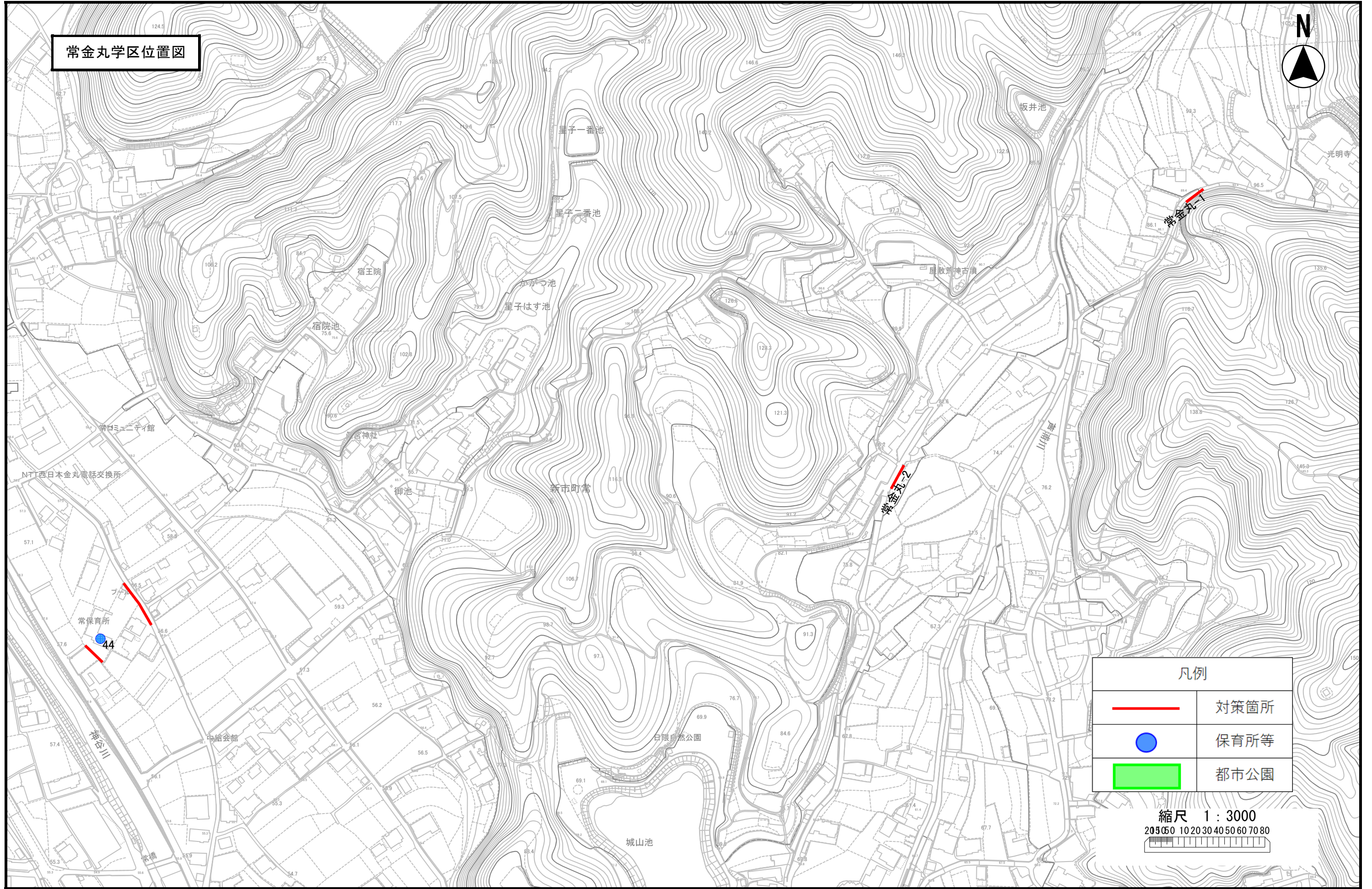
水路等転落事故防止対策【道路】対策箇所一覧表 【強化対策】（保育所等）




【常金丸学区】

※2022年度（令和4年度）再編前の旧学区表記


地区	管理番号	保育所等名	種類	対応課	対応完了年度	延長(m)
常金丸	44	常金丸保育所	公立保育所	北部建設②		50

常金丸学区位置図



凡例	
	対策箇所
	保育所等
	都市公園

縮尺 1 : 3000
 20 50 60 10 20 30 40 50 60 70 80



※学区は2022年度（令和4年度）再編前の旧学区を表します。