

# 水路等転落事故防止対策【道路】対策箇所一覧表 【継続対策】

## 【津之郷学区】

※2022年度（令和4年度）再編前の旧学区表記

地区	対策地区番号	対策が必要な理由	対応課	対応完了年度	延長(m)
津之郷	1	水路まで高低差があり、転落防止柵が無い	道路整備①		180
津之郷	2	水路まで高低差があり、転落防止柵が無い	道路整備①		2

水路等転落事故防止対策【道路】対策箇所一覧表 【強化対策】（保育所等）

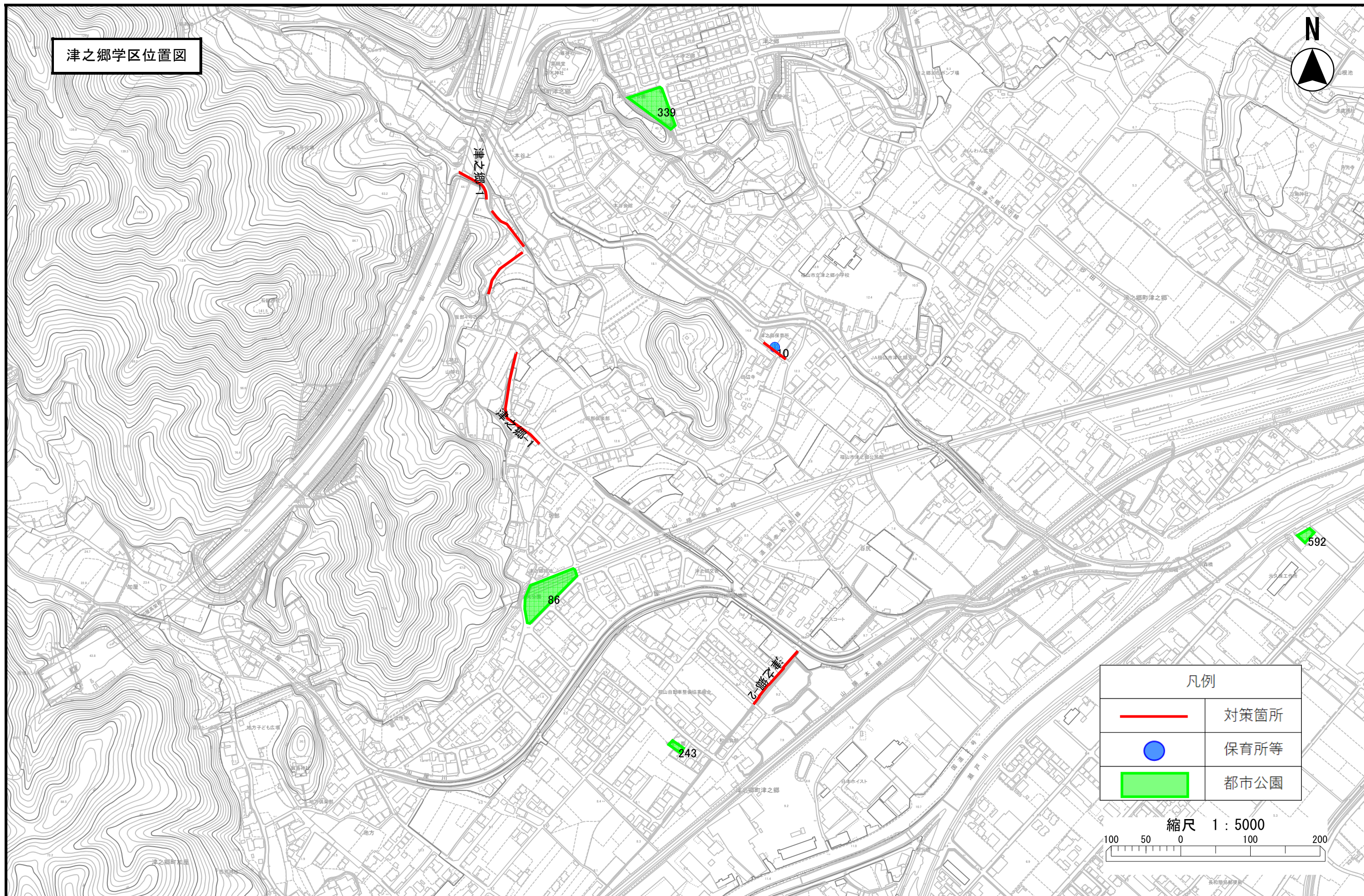
【津之郷学区】

※2022年度（令和4年度）再編前の旧学区表記

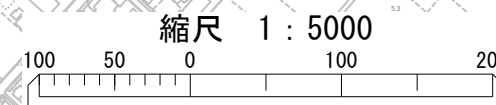
地区	管理番号	保育所等名	種類	対応課	対応完了年度	延長(m)
津之郷	10	津之郷保育所	公立保育所	道路整備①		20



津之郷学区位置図



凡例	
	対策箇所
	保育所等
	都市公園



※学区は2022年度（令和4年度）再編前の旧学区を表します。