

道水路等転落事故防止対策【道路】対策箇所一覧表 【継続対策】

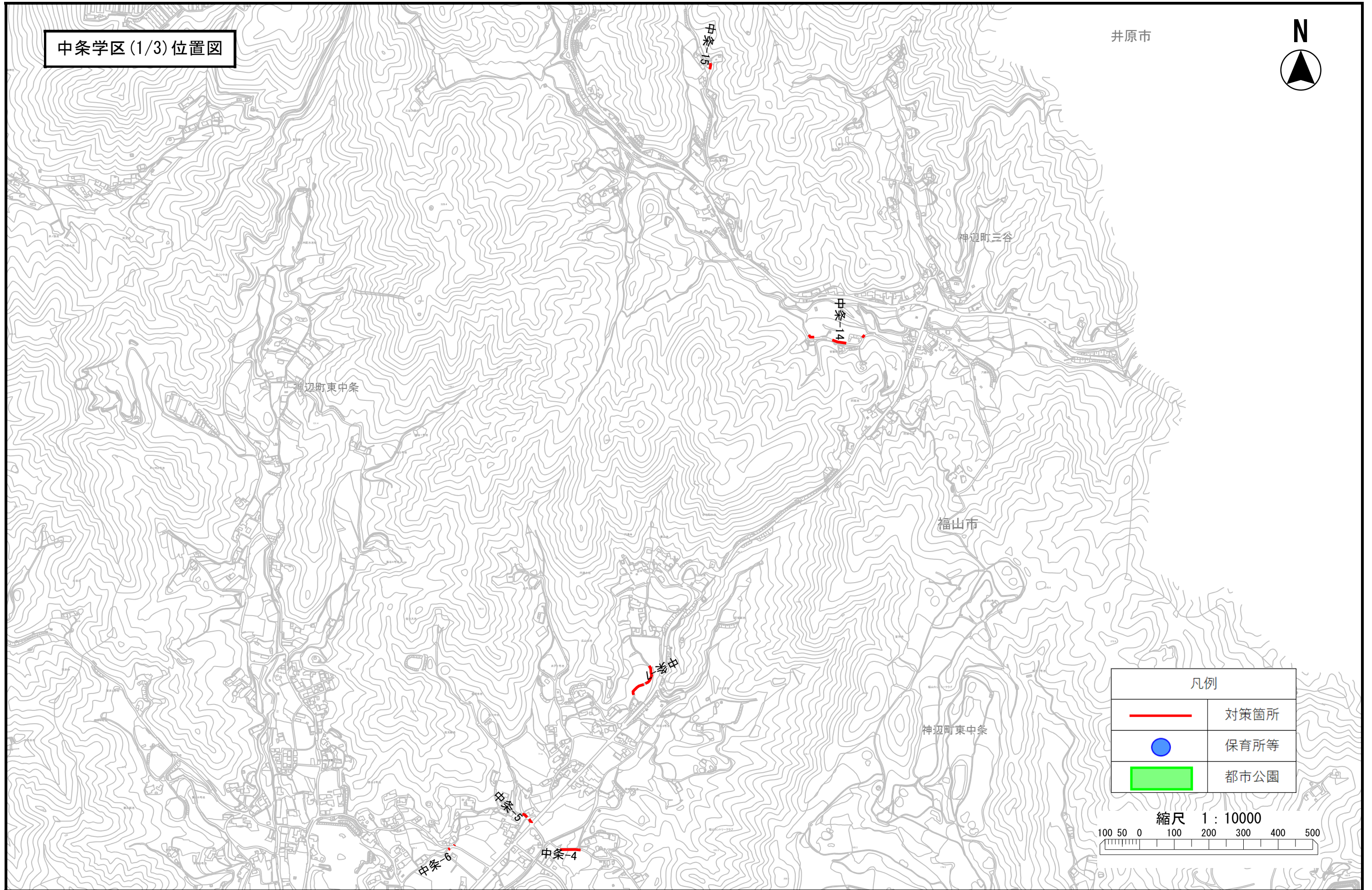
【中条学区】


※2022年度（令和4年度）再編前の旧学区表記

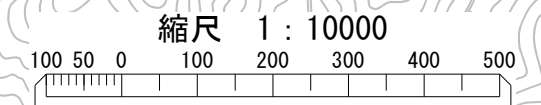
地区	対策地区番号	対策が必要な理由	対応課	対応完了年度	延長(m)
中条	1	以前に歩行者が転落し、怪我をしたことがある	神辺		50
中条	2	歩行者のスペースが狭いうえ、水路に転落防止柵がない	神辺		220
中条	3	以前に歩行者が転落し、怪我をしたことがある	神辺		200
中条	4	水路が深く、水路にガードレールがない	神辺		50
中条	5	水路幅員が広く、水路が深いうえ、水路に転落防止柵がない	神辺		16
中条	6	水路が深く、水路に転落防止柵がない	神辺		10
中条	7	歩行者のスペースが狭いうえ、水路に転落防止柵がない	神辺		125
中条	8	歩行者のスペースが狭いうえ、水路に転落防止柵がない	神辺		70
中条	9	歩行者のスペースが狭いうえ、水路に転落防止柵がない	神辺		118
中条	10	水路幅員が広く、水路が深いうえ、水路に転落防止柵がない	神辺		10
中条	11	水路幅員が広く、水路が深いうえ、水路に転落防止柵がない	神辺		23
中条	12	水路幅員が広く、水路が深いうえ、水路に転落防止柵がない	神辺		96
中条	13	水路幅員が広く、水路が深いうえ、水路に転落防止柵がない	神辺		18
中条	14	道路からの高さが高いうえ、転落防止柵がない	神辺		57
中条	15	道路からの高さが高いうえ、転落防止柵がない	神辺		30
中条	16	道路からの高さが高いうえ、転落防止柵がない	神辺		52
中条	17	水路幅員が広く、水路が深いうえ、水路に転落防止柵がない	神辺		10

中条学区 (1/3) 位置図

井原市

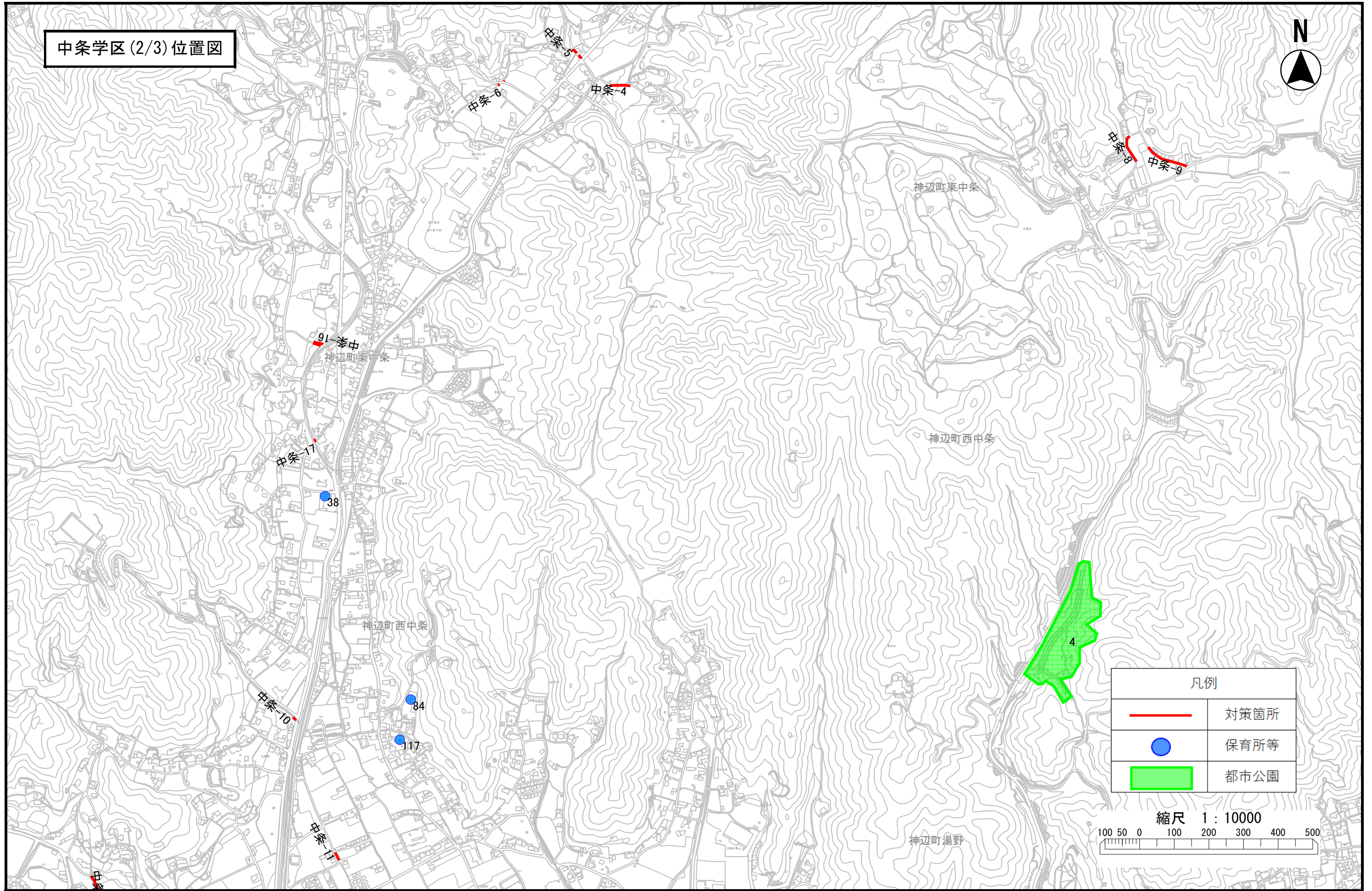





凡例	
	対策箇所
	保育所等
	都市公園

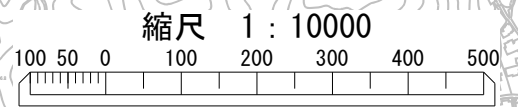


※学区は2022年度（令和4年度）再編前の旧学区を表します。

中条学区 (2/3) 位置図

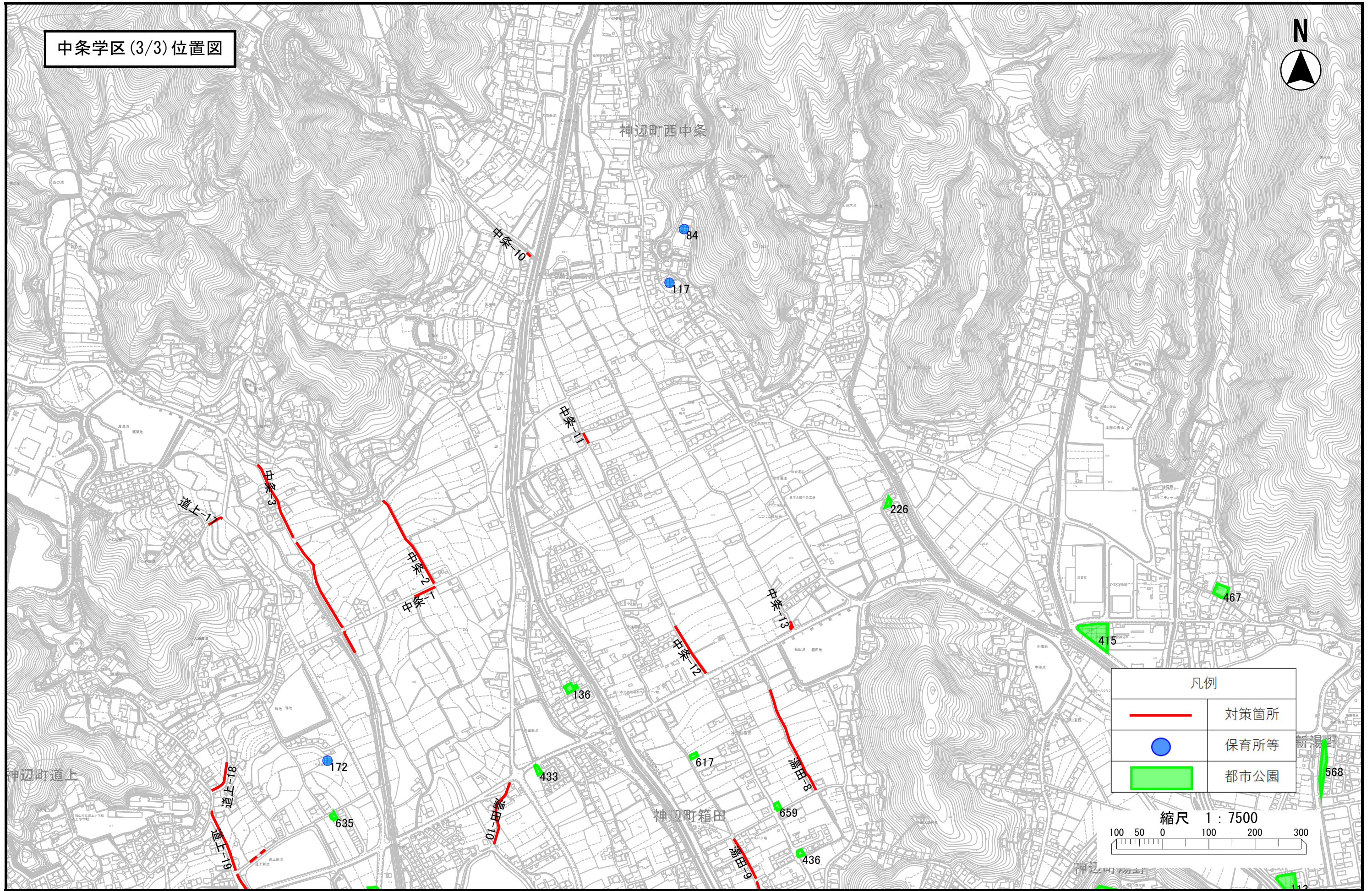


凡例	
	対策箇所
	保育所等
	都市公園



※学区は2022年度（令和4年度）再編前の旧学区を表します。

中条学区 (3/3) 位置図



凡例	
	対策箇所
	保育所等
	都市公園



※学区は2022年度（令和4年度）再編前の旧学区を表します。