

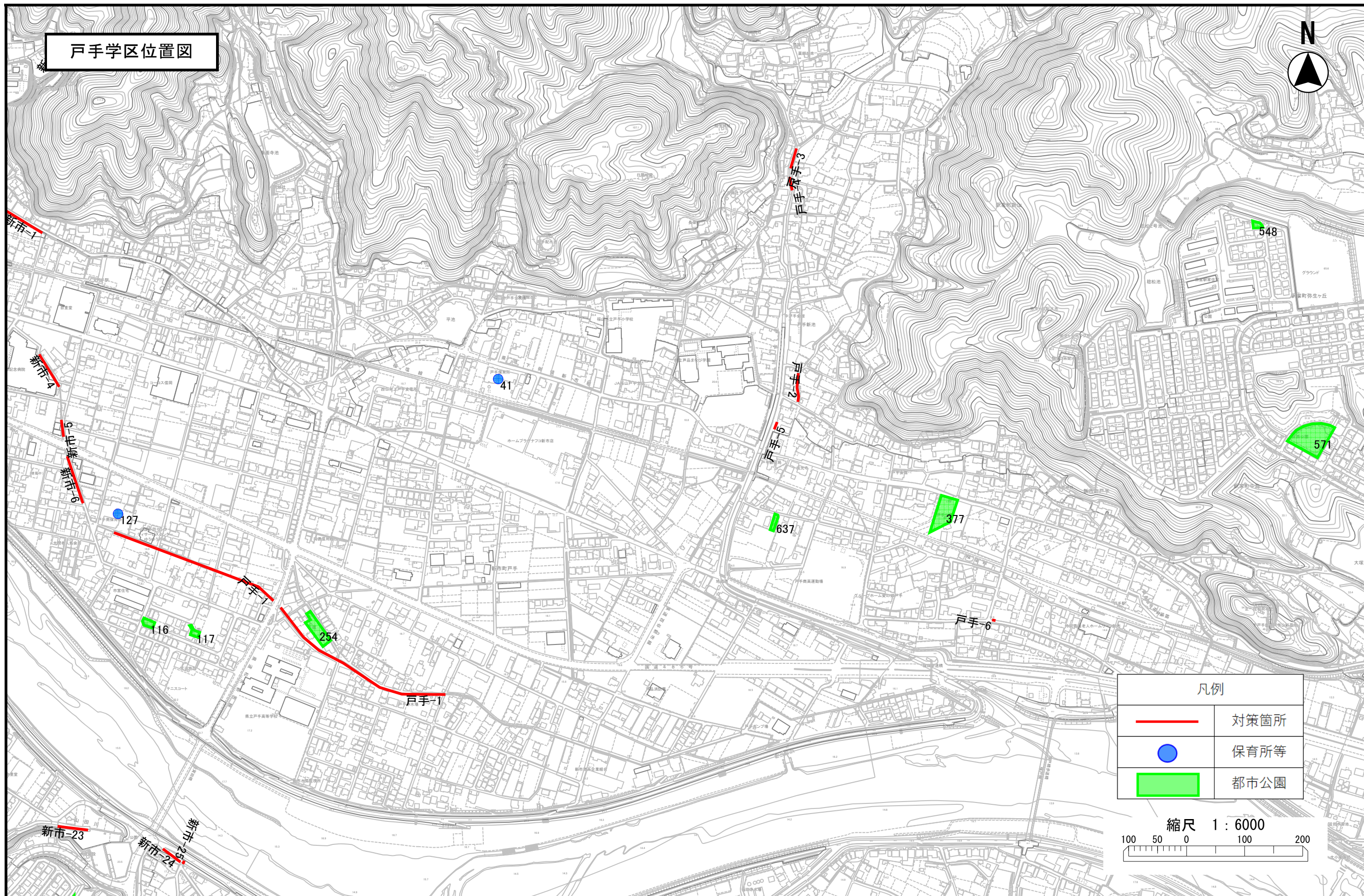
# 水路等転落事故防止対策【道路】対策箇所一覧表 【継続対策】

## 【戸手学区】

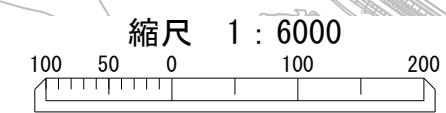
※2022年度（令和4年度）再編前の旧学区表記

地区	対策地区番号	対策が必要な理由	対応課	対応完了年度	延長(m)
戸手	1	規格に合わない。	北部建設②		670
戸手	2	高低差があるが、転落防止柵がない。	北部建設②		60
戸手	3	落差が大きい。	北部建設②		12
戸手	4	落差が大きい。	北部建設②		10
戸手	5	高低差があるが、転落防止柵がない。	北部建設②		16
戸手	6	転落防止柵がない。	北部建設②		4

# 戸手学区位置図



凡例	
	対策箇所
	保育所等
	都市公園



※学区は2022年度（令和4年度）再編前の旧学区を表します。