

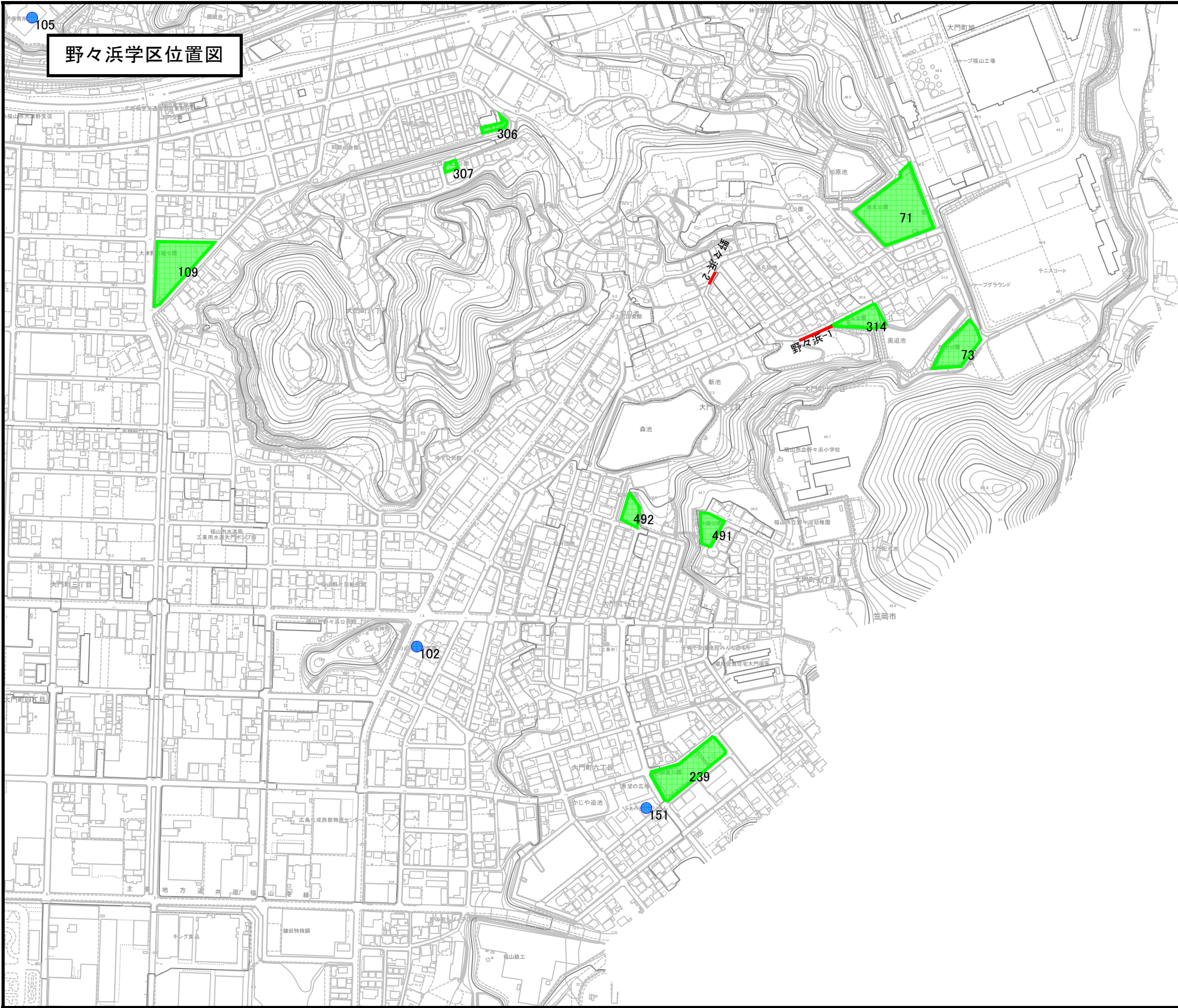
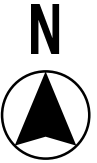
# 水路等転落事故防止対策【道路】対策箇所一覧表 【継続対策】




## 【野々浜学区】

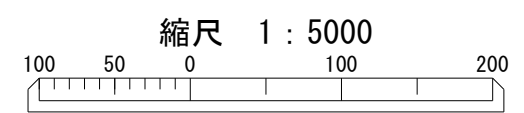
※2022年度（令和4年度）再編前の旧学区表記

地区	対策地区番号	対策が必要な理由	対応課	対応完了年度	延長(m)
野々浜	1	道路と隣接地に高低差があり、転落防止柵がない	道路整備③		34
野々浜	2	道路と隣接地に高低差があり、転落防止柵がない	道路整備③		22

# 野々浜学区位置図



凡例	
	対策箇所
	保育所等
	都市公園



※学区は2022年度（令和4年度）再編前の旧学区を表します。