

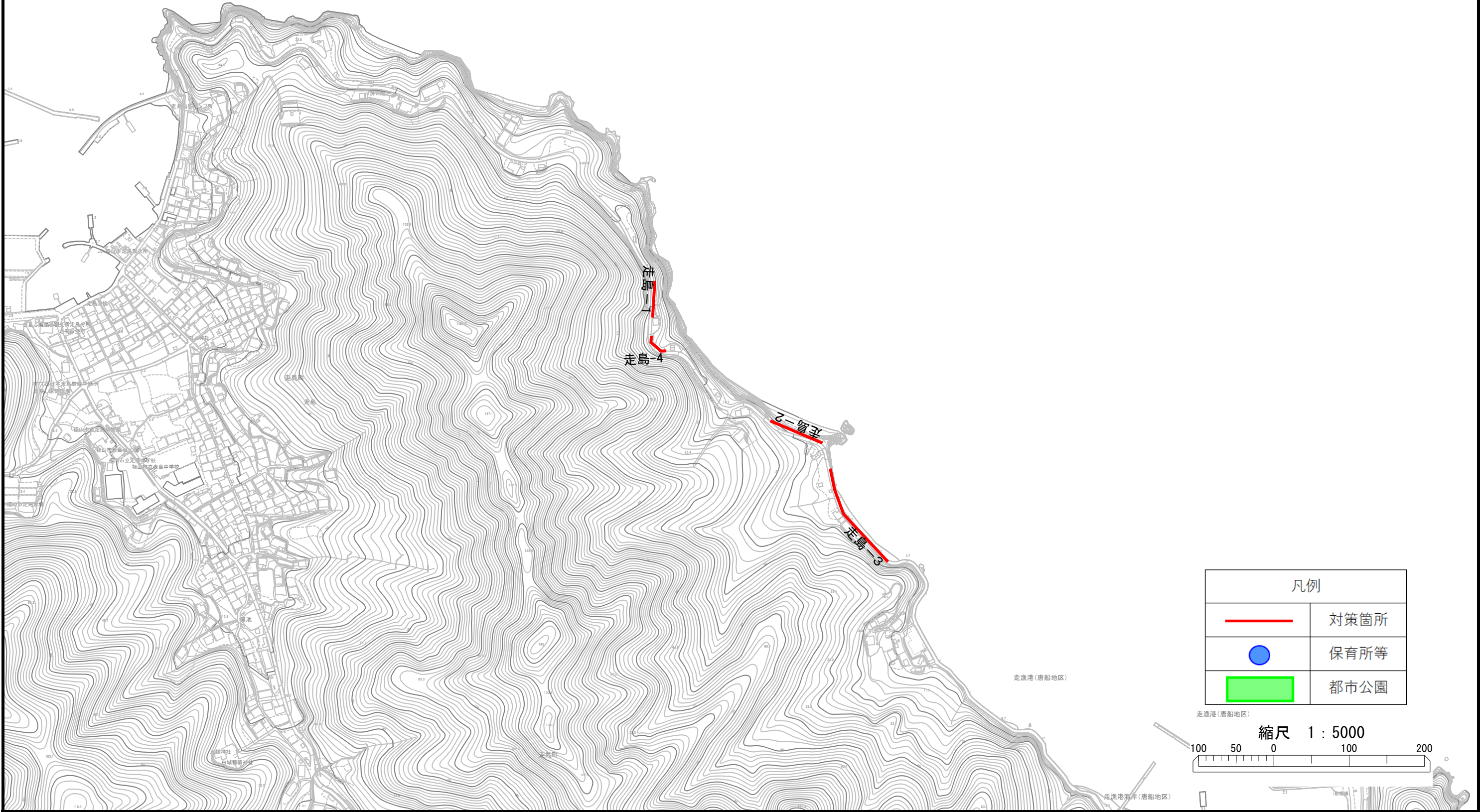
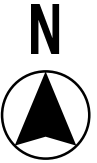
水路等転落事故防止対策【道路】対策箇所一覧表 【継続対策】




【走島学区】

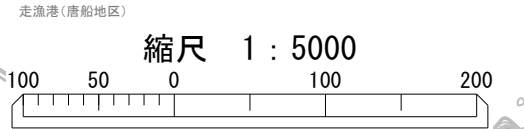
※2022年度（令和4年度）再編前の旧学区表記

地区	対策地区番号	対策が必要な理由	対応課	対応完了年度	延長(m)
走島	1	ガードレール高さが低く、老朽化が進んでいる。	道路整備①		55
走島	2	ガードレール高さが低く、老朽化が進んでいる。	道路整備①		114
走島	3	岸壁に転落防止柵がない。	道路整備①		150
走島	4	道路と隣地の段差が大きい。	道路整備①		14

走島学区位置図



凡例	
	対策箇所
	保育所等
	都市公園



※学区は2022年度（令和4年度）再編前の旧学区を表します。