

水路等転落事故防止対策【道路】対策箇所一覧表 【継続対策】

【光学区】

※2022年度（令和4年度）再編前の旧学区表記

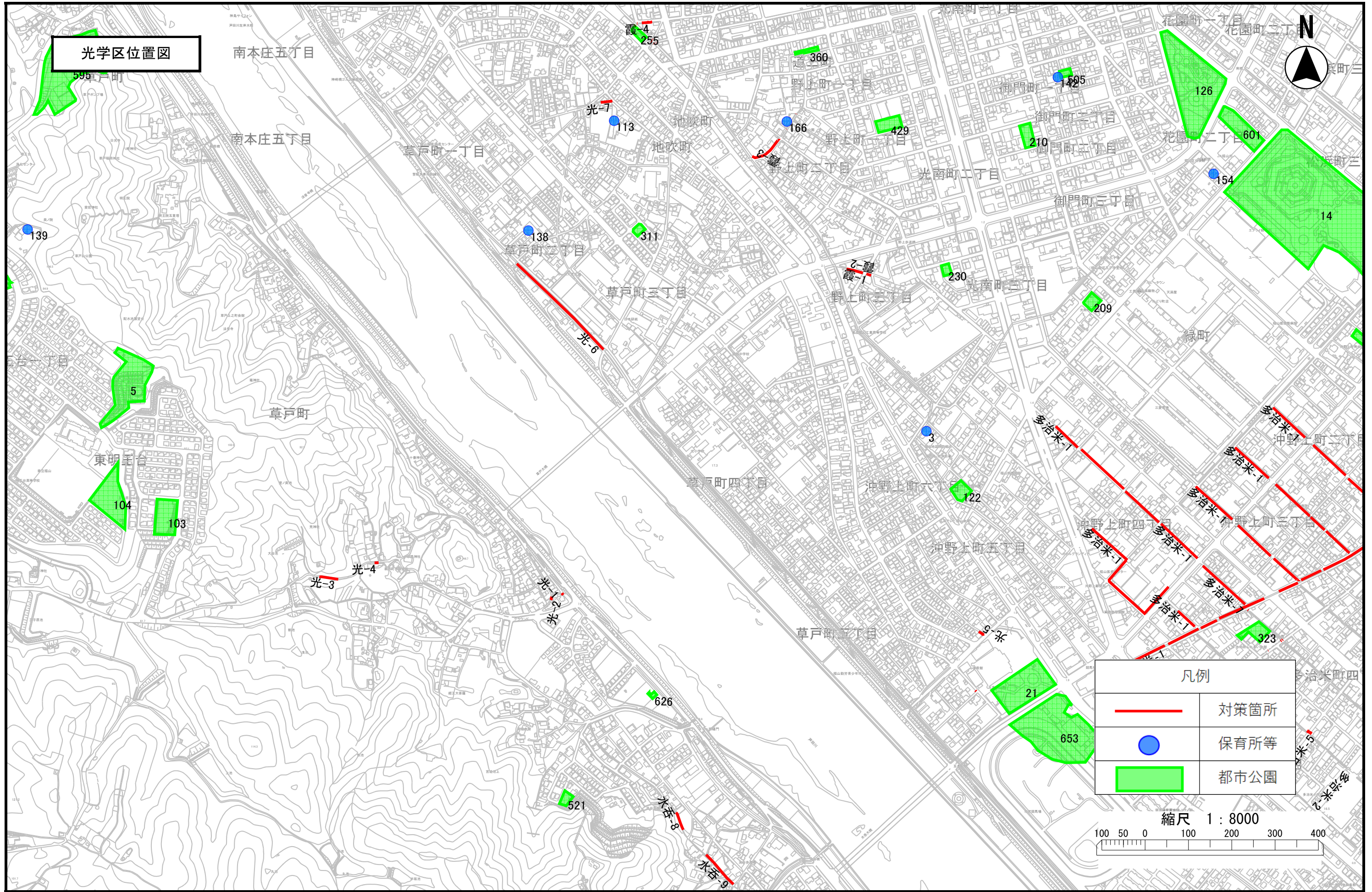
地区	対策 地区 番号	対策が必要な理由	対応課	対応 完了 年度	延長 (m)
光	1	水路まで高低差があり、転落防止柵が無い	道路整備①		1
光	2	水路まで高低差があり、転落防止柵が無い	道路整備①		4
光	3	道路に高低差があり、路肩に転落防止柵がない	道路整備①		58
光	4	道路に高低差があり、路肩に転落防止柵がない	道路整備①		15
光	5	水路に転落防止柵がない	道路整備②		5
光	6	水路に転落防止柵がない	道路整備②		200
光	7	水路に転落防止柵がない	道路整備②		30

水路等転落事故防止対策【道路】対策箇所一覧表 【強化対策】（都市公園）




【光学区】

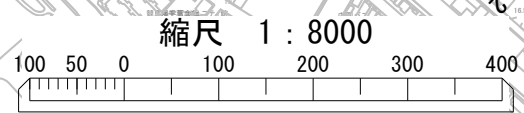
※2022年度（令和4年度）再編前の旧学区表記

地区	管理番号	都市公園名	種類	対応課	対応完了年度	延長(m)
光	21	五本松公園	近隣公園	道路整備②		1
光	21	五本松公園	近隣公園	道路整備②		1



光学区位置図

凡例	
	対策箇所
	保育所等
	都市公園



※学区は2022年度（令和4年度）再編前の旧学区を表します。