

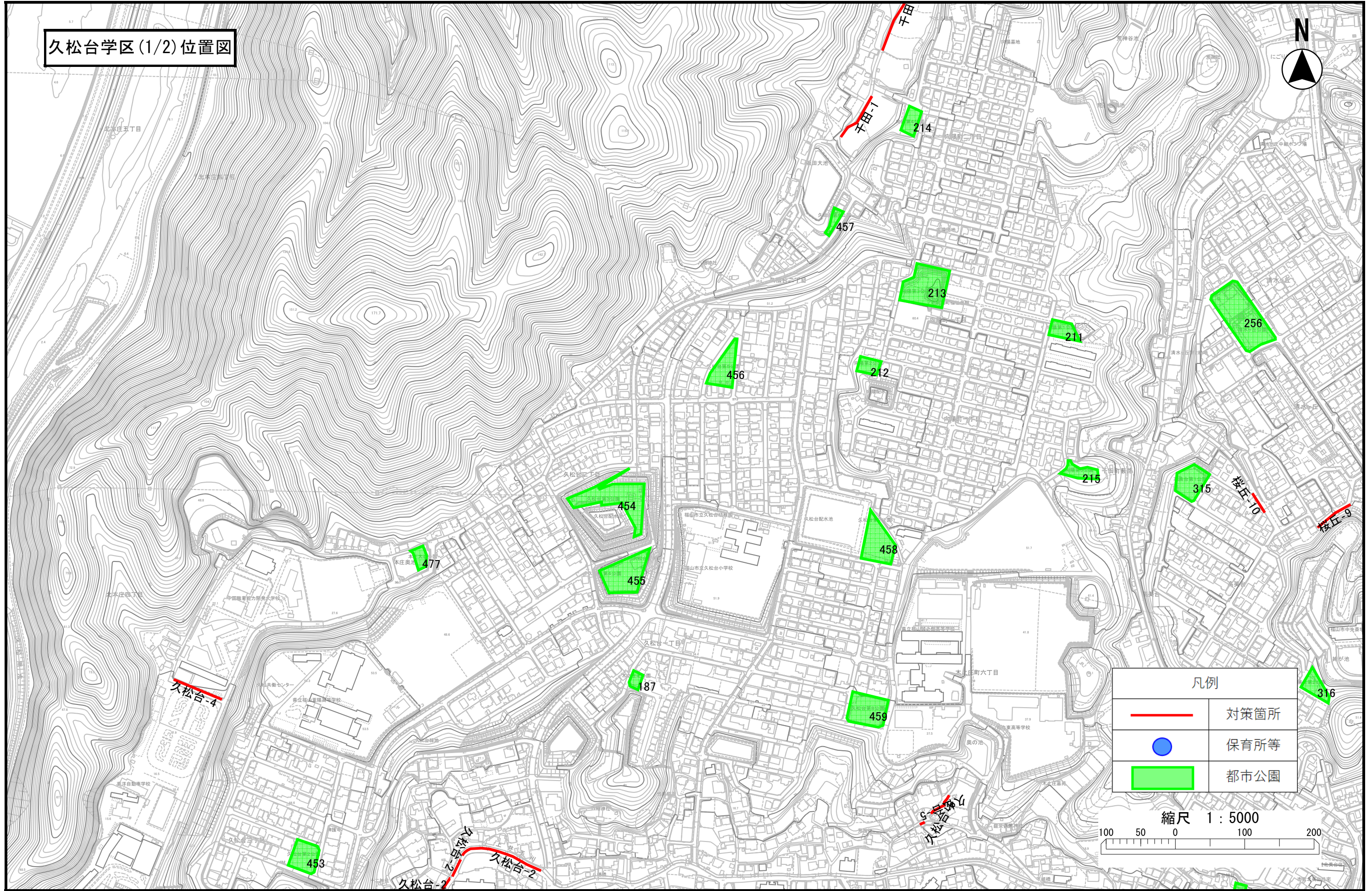
# 水路等転落事故防止対策【道路】対策箇所一覧表 【継続対策】




## 【久松台学区】

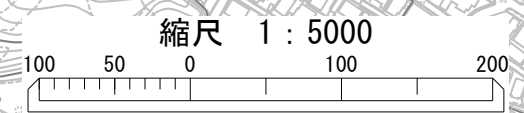
※2022年度（令和4年度）再編前の旧学区表記

地区	対策地区番号	対策が必要な理由	対応課	対応完了年度	延長(m)
久松台	1	既存の柵が低い	道路整備②		90
久松台	2	既存の柵が低い	道路整備②		230
久松台	3	水路に転落防止柵がない	道路整備②		20
久松台	4	水路に転落防止柵がない	道路整備②		40
久松台	5	道路法面に転落防止柵がない	道路整備②		11
久松台	6	道路法面に転落防止柵がない	道路整備②		35

久松台学区(1/2)位置図

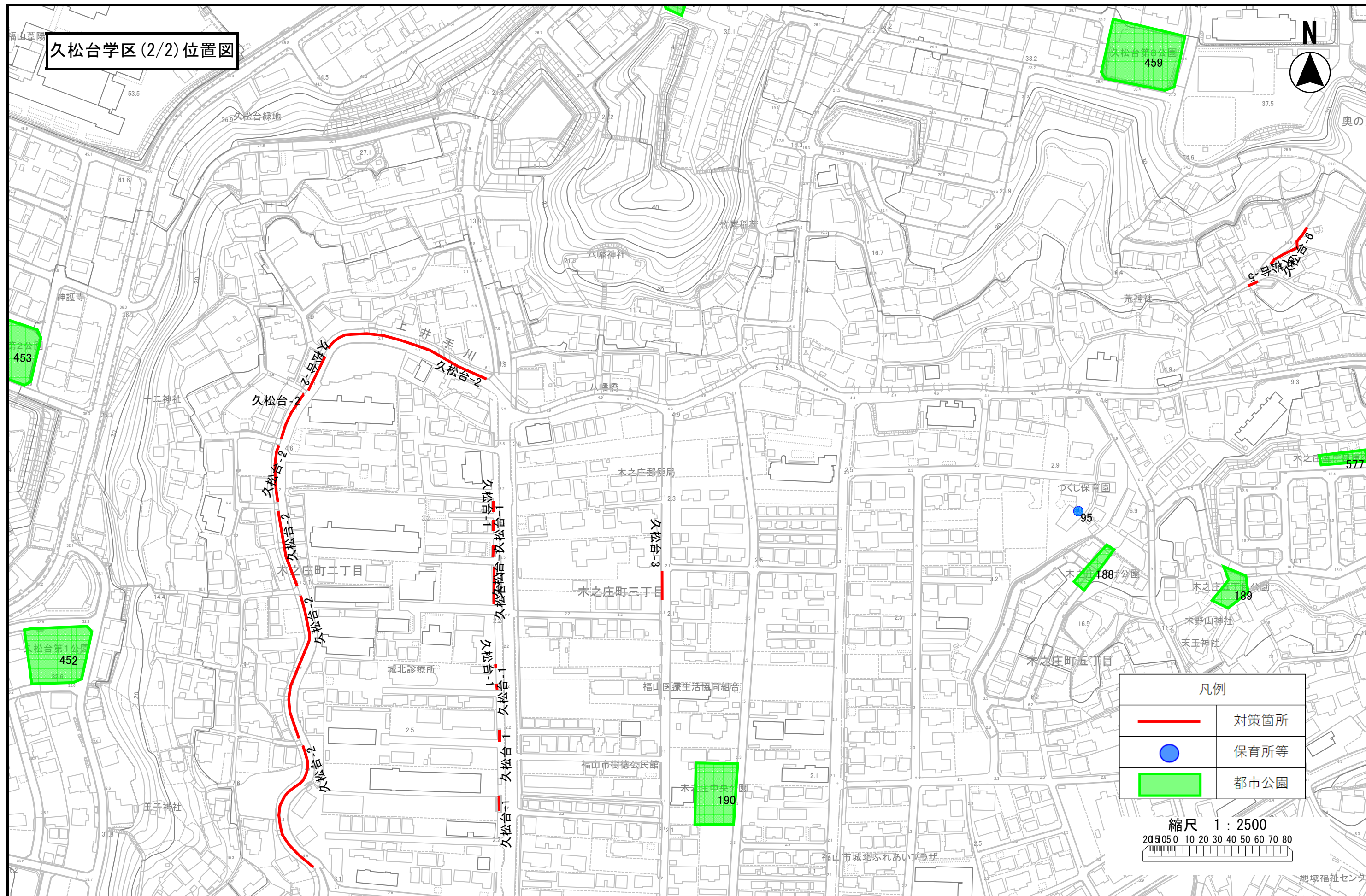


凡例	
	対策箇所
	保育所等
	都市公園

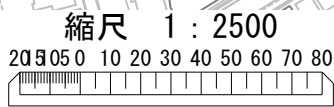


※学区は2022年度（令和4年度）再編前の旧学区を表します。

久松台学区 (2/2) 位置図



凡例	
	対策箇所
	保育所等
	都市公園



※学区は2022年度（令和4年度）再編前の旧学区を表します。