

道水路等転落事故防止対策【道路】対策箇所一覧表 【継続対策】

【御野学区】

※2022年度（令和4年度）再編前の旧学区表記

地区	対策地区番号	対策が必要な理由	対応課	対応完了年度	延長(m)
御野	1	歩行者のスペースが狭いうえ、水路に転落防止柵がない	神辺		250
御野	2	道路幅員が狭小で歩行者のスペースが狭いうえ、路肩に転落防止柵がない	神辺		40
御野	3	水路幅員が広く、水路が深いうえ、水路に転落防止柵がない	神辺		18
御野	4	水路が深く、水路に転落防止柵がない	神辺		36
御野	5	水路が深く、水路に転落防止柵がない	神辺		36
御野	6	道路幅員が狭小で歩行者のスペースが狭いうえ、路肩に転落防止柵がない	神辺		12
御野	7	既設のガードレールが老朽化し、基準の高さも満たしていない	神辺		24
御野	8	道路幅員が狭小で歩行者のスペースが狭いうえ、路肩に転落防止柵がない	神辺		15
御野	9	水路幅員が広く、水路が深いうえ、水路に転落防止柵がない	神辺		79
御野	10	水路幅員が広く、水路が深いうえ、水路に転落防止柵がない	神辺		25
御野	11	以前に歩行者が転落し、怪我をしたことがある	神辺		4
御野	12	道路幅員が狭小で歩行者のスペースが狭いうえ、路肩に転落防止柵がない	神辺		12
御野	13	道路幅員が狭小で歩行者のスペースが狭いうえ、路肩に転落防止柵がない	神辺		21
御野	14	道路幅員が狭小で歩行者のスペースが狭いうえ、路肩に転落防止柵がない	神辺		28
御野	15	水路幅員が広く、水路が深いうえ、水路に転落防止柵がない	神辺		39
御野	16	道路幅員が狭小で歩行者のスペースが狭いうえ、路肩に転落防止柵がない	神辺		56
御野	17	道路幅員が狭小で歩行者のスペースが狭いうえ、路肩に転落防止柵がない	神辺		3
御野	18	水路幅員が広く、水路が深いうえ、水路に転落防止柵がない	神辺		72
御野	19	道路幅員が狭小で歩行者のスペースが狭いうえ、路肩に転落防止柵がない	神辺		42
御野	20	道路幅員が狭小で歩行者のスペースが狭いうえ、路肩に転落防止柵がない	神辺		11
御野	21	道路幅員が狭小で歩行者のスペースが狭いうえ、路肩に転落防止柵がない	神辺		13
御野	22	水路幅員が広く、水路が深いうえ、水路に転落防止柵がない	神辺		50

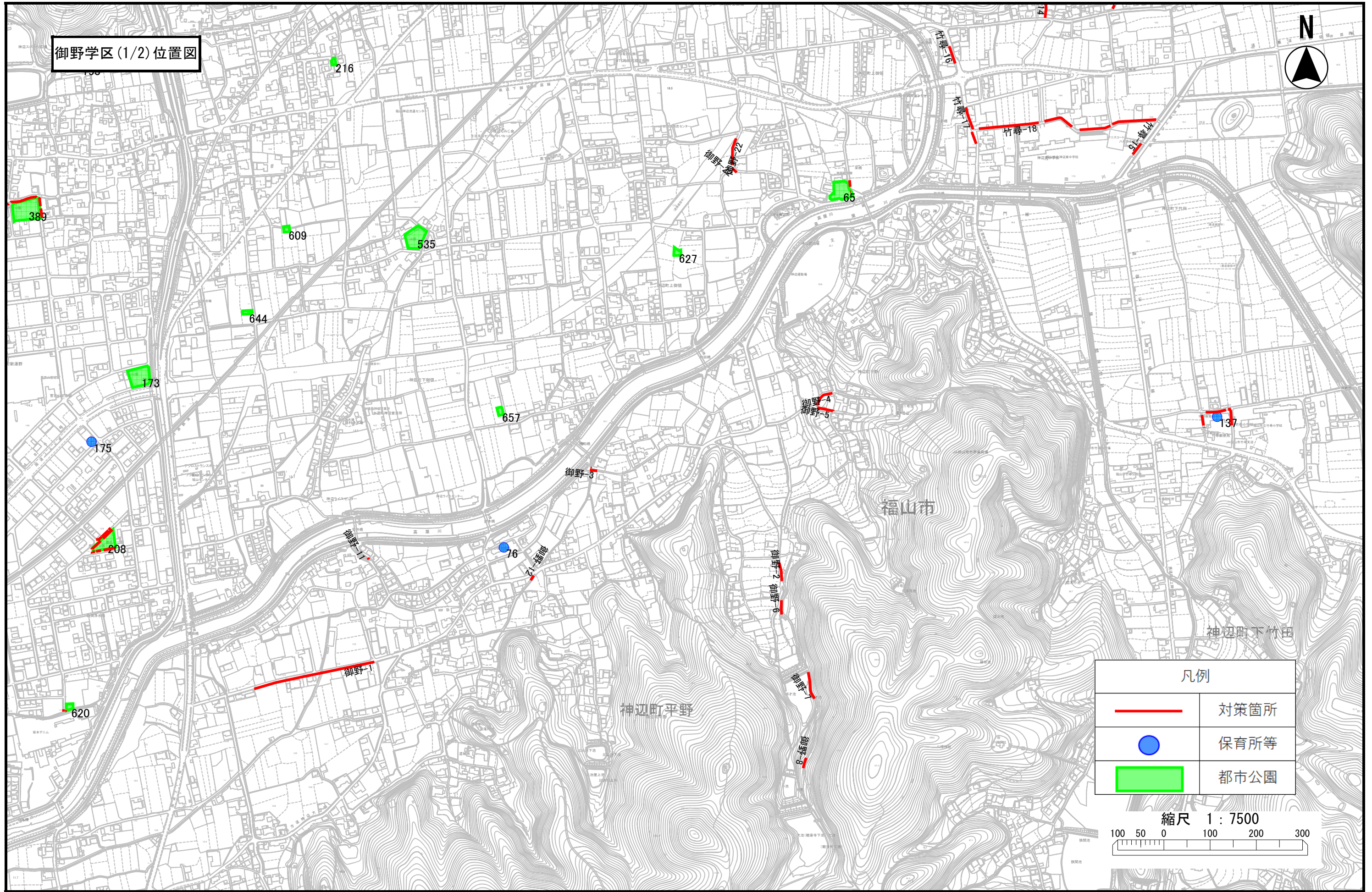
水路等転落事故防止対策【道路】対策箇所一覧表 【強化対策】（都市公園）




【御野学区】

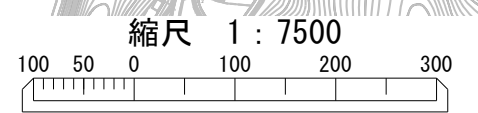
※2022年度（令和4年度）再編前の旧学区表記

地区	管理番号	都市公園名	種類	対応課	対応完了年度	延長(m)
御野	65	旭公園	街区公園	神辺		13

御野学区 (1/2) 位置図

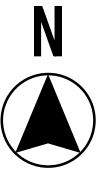


凡例	
	対策箇所
	保育所等
	都市公園

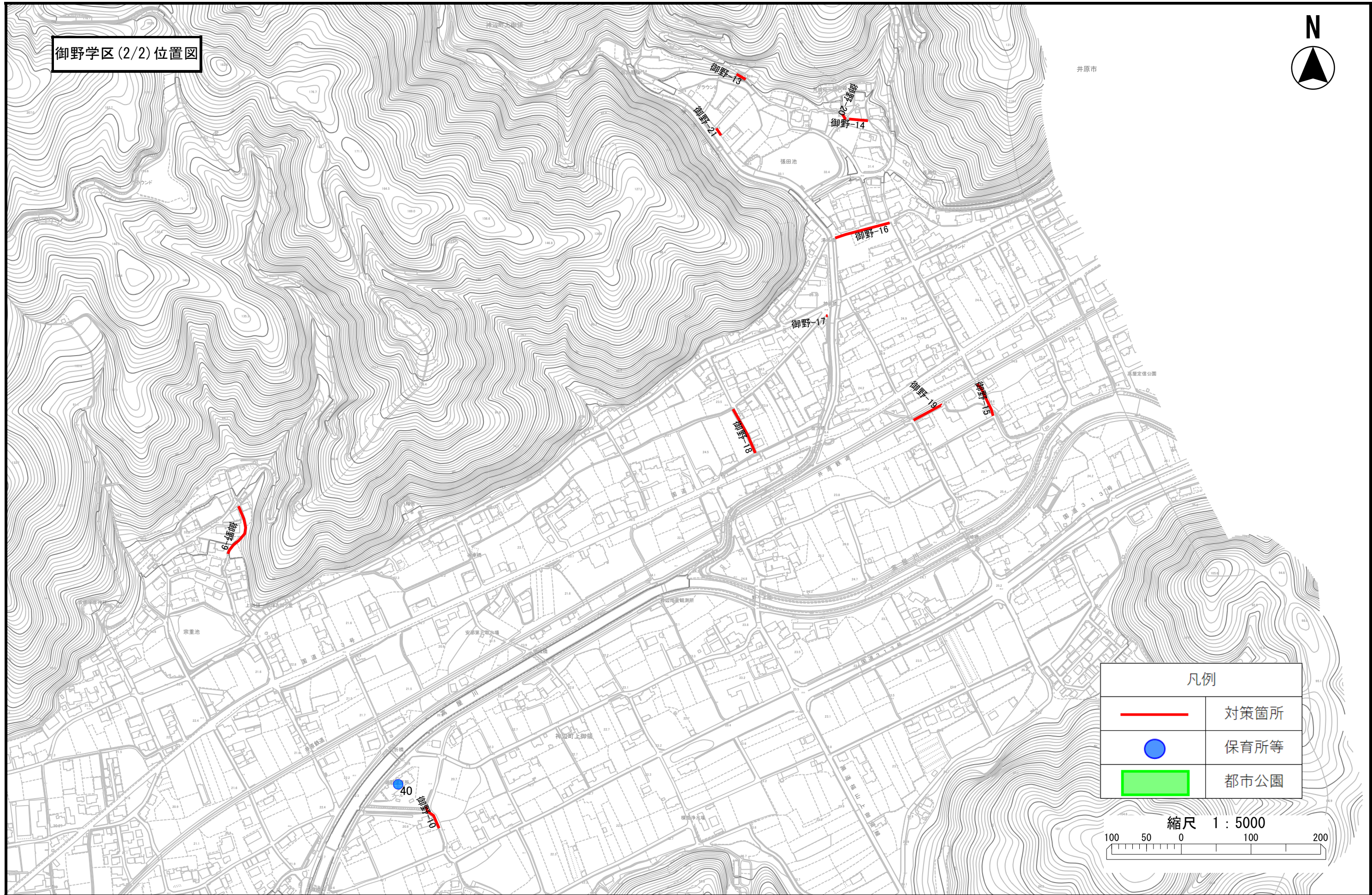


※学区は2022年度（令和4年度）再編前の旧学区を表します。




御野学区 (2/2) 位置図



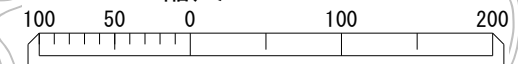
井原市



凡例

	対策箇所
	保育所等
	都市公園

縮尺 1 : 5000



※学区は2022年度（令和4年度）再編前の旧学区を表します。