

水路等転落事故防止対策【道路】対策箇所一覧表 【継続対策】

【水呑学区】

※2022年度（令和4年度）再編前の旧学区表記

地区	対策地区番号	対策が必要な理由	対応課	対応完了年度	延長(m)
水呑	1	転落の恐れ	道路整備①		2
水呑	2	転落の恐れ	道路整備①		100
水呑	3	道路幅員が狭小で歩行者のスペースが狭く転落防止柵がない	道路整備①		45
水呑	4	道路に高低差があり、路肩に転落防止柵がない	道路整備①		8
水呑	5	道路に高低差があり、路肩に転落防止柵がない	道路整備①		18
水呑	6	道路に高低差があり、路肩に転落防止柵がない	道路整備①		35
水呑	7	道路に高低差があり、路肩に転落防止柵がない	道路整備①		12
水呑	8	道路に高低差があり、路肩に転落防止柵がない	道路整備①		34
水呑	9	道路に高低差があり、路肩に転落防止柵がない	道路整備①		75
水呑	10	水路に転落防止柵がない	道路整備①		2
水呑	11	水路に転落防止柵がない	道路整備①		3
水呑	12	水路に転落防止柵がない	道路整備①		6
水呑	13	既存の柵が低い	道路整備①		11
水呑	14	既存の柵が低い	道路整備①		42
水呑	15	既存の柵が低い	道路整備①		8
水呑	16	道路に高低差があり、路肩に転落防止柵がない	道路整備①		27
水呑	17	道路に高低差があり、路肩に転落防止柵がない	道路整備①		7

水路等転落事故防止対策【道路】対策箇所一覧表 【強化対策】（都市公園）

【水呑学区】

※2022年度（令和4年度）再編前の旧学区表記

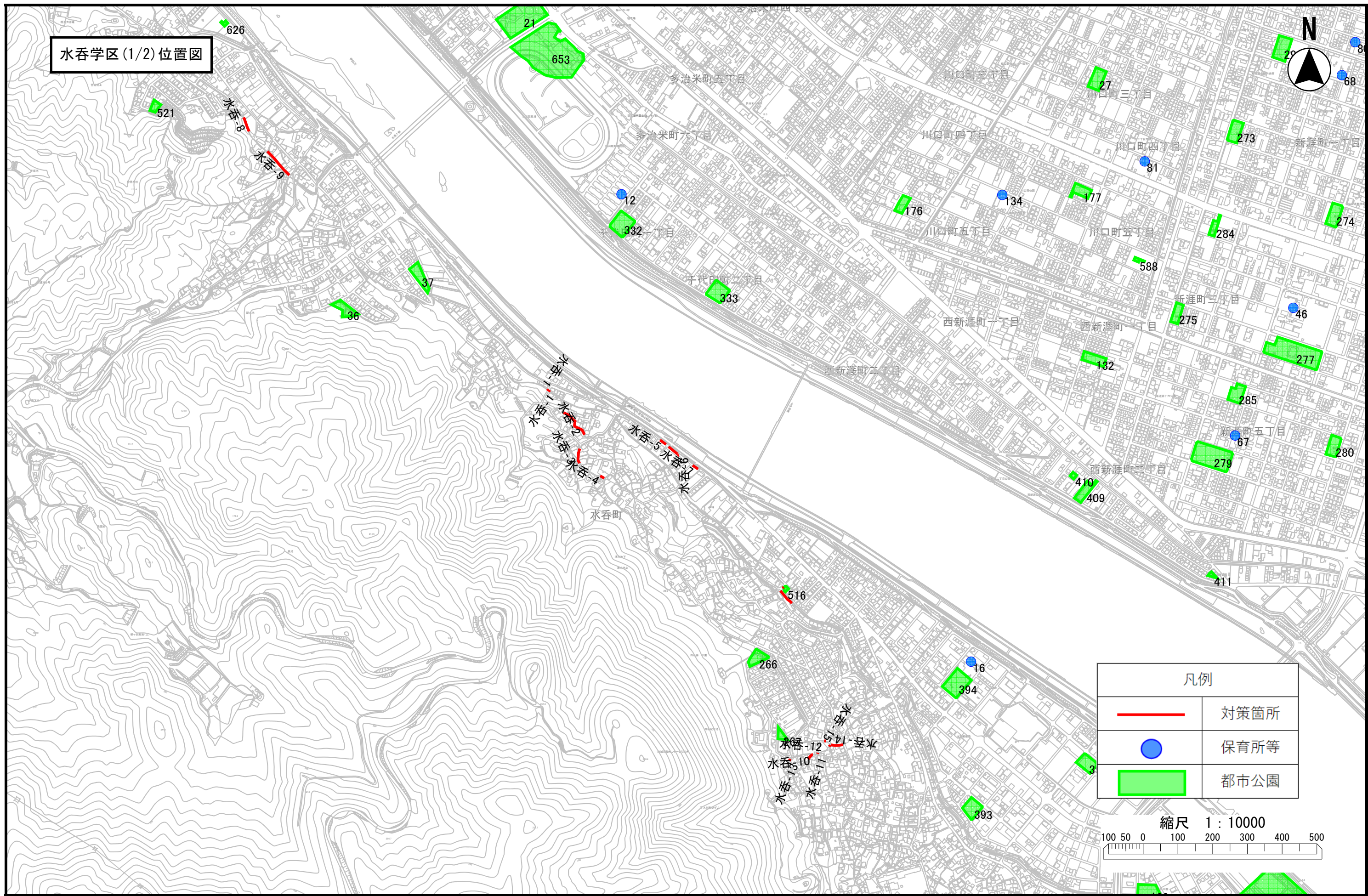
地区	管理番号	都市公園名	種類	対応課	対応完了年度	延長(m)
水呑	516	水呑高浦公園	街区公園	道路整備①		5
水呑	231	向丘第2公園	街区公園	道路整備①		75
水呑	574	竹ヶ端運動公園	運動公園	道路整備①		52
水呑	139	キリン公園	街区公園	道路整備①		1
水呑	137	鍛冶屋公園	街区公園	道路整備①		1




水路等転落事故防止対策【道路】対策箇所一覧表 【強化対策】（保育所等）
【水呑学区】

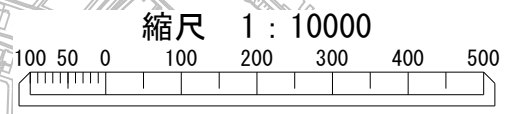
※2022年度（令和4年度）再編前の旧学区表記

地区	管理番号	保育所等名	種類	対応課	対応完了年度	延長(m)
水呑	97	水呑こども園	私立認定こども園(幼保連携型)	道路整備①		1

水呑学区 (1/2) 位置図

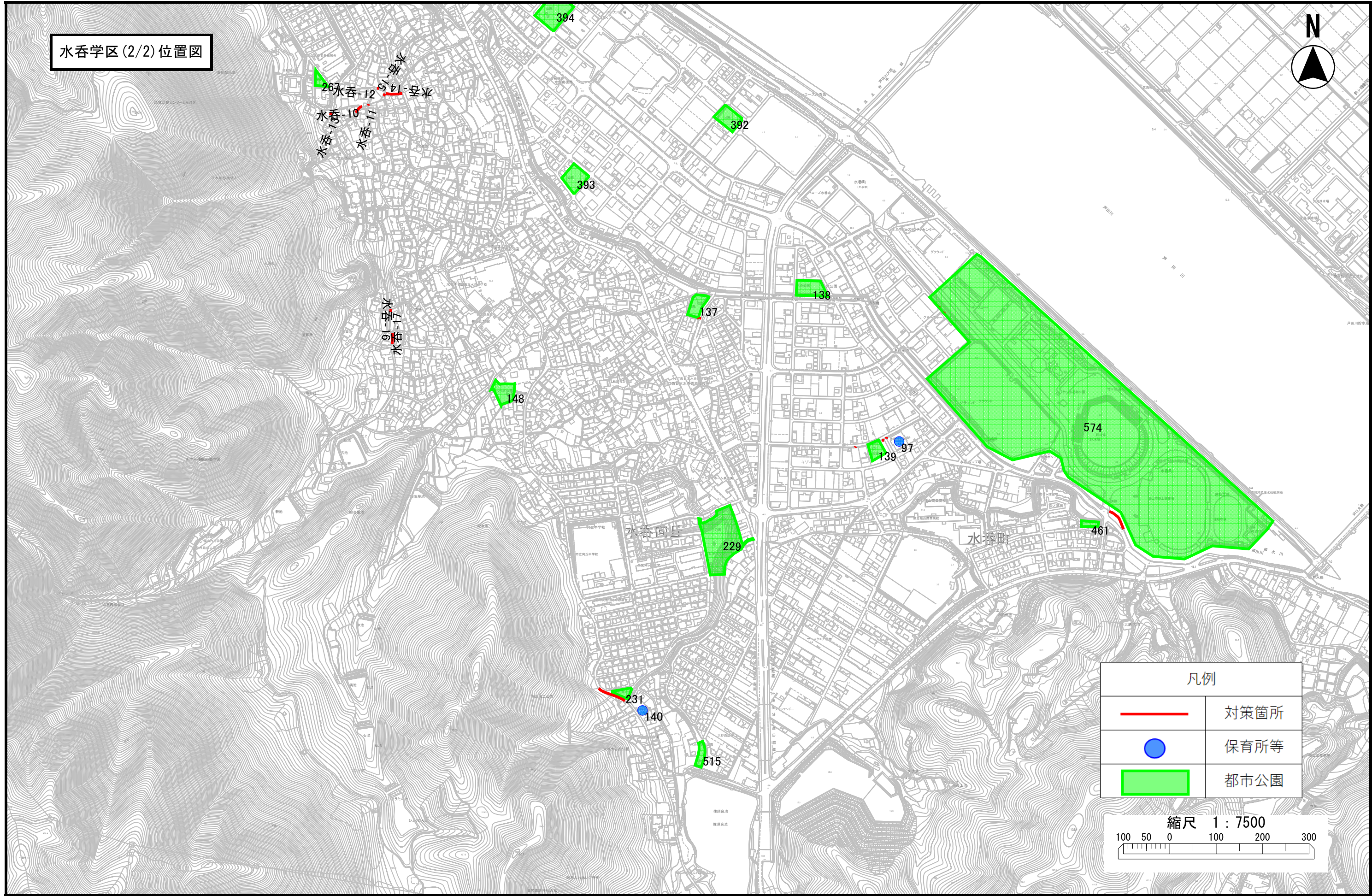





凡例	
	対策箇所
	保育所等
	都市公園

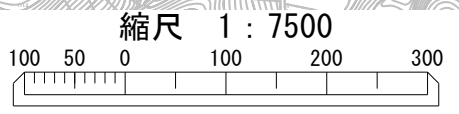


※学区は2022年度（令和4年度）再編前の旧学区を表します。

水呑学区 (2/2) 位置図



凡例	
	対策箇所
	保育所等
	都市公園



※学区は2022年度（令和4年度）再編前の旧学区を表します。