

水路等転落事故防止対策【道路】対策箇所一覧表 【継続対策】

【御幸学区】

※2022年度（令和4年度）再編前の旧学区表記

地区	対策地区番号	対策が必要な理由	対応課	対応完了年度	延長(m)
御幸	1	水路に転落防止柵がない	道路整備②		105
御幸	2	水路に転落防止柵がない	道路整備②		50
御幸	3	水路に転落防止柵がない	道路整備②		50
御幸	4	水路に転落防止柵がない	道路整備②		270
御幸	5	水路に転落防止柵がない	道路整備②		360
御幸	6	水路に転落防止柵がない	道路整備②		480
御幸	7	水路に転落防止柵がない	道路整備②		130
御幸	8	水路に転落防止柵がない	道路整備②		160
御幸	9	水路に転落防止柵がない	道路整備②		210
御幸	10	水路に転落防止柵がない	道路整備②		250
御幸	11	水路に転落防止柵がない	道路整備②		160
御幸	12	水路に転落防止柵がない	道路整備②		120
御幸	13	水路に転落防止柵がない	道路整備②		50
御幸	14	水路に転落防止柵がない	道路整備②		5
御幸	15	水路に転落防止柵がない	道路整備②		4
御幸	16	水路に転落防止柵がない	道路整備②		6
御幸	17	水路に転落防止柵がない	道路整備②		6
御幸	18	既存の柵が低い(沈砂池)	道路整備②		20
御幸	19	既存の柵が低い	道路整備②		5
御幸	20	既存の柵が低い	道路整備②		2
御幸	21	既存の柵が老朽化している	道路整備②		400
御幸	22	既存の柵が低い	道路整備②		30
御幸	23	既存の柵が低い	道路整備②		2
御幸	24	既存の柵が低い	道路整備②		10
御幸	25	既存の柵が低い	道路整備②		28
御幸	26	既存の柵が低く老朽化している	道路整備②		120
御幸	27	既存の柵が老朽化している	道路整備②		2
御幸	28	既存の柵が低く規格が古い	道路整備②		2
御幸	29	既存の柵が低い	道路整備②		1
御幸	30	道路法面に転落防止柵がない	道路整備②		30
御幸	31	水路に転落防止柵がない	道路整備②		1

水路等転落事故防止対策【道路】対策箇所一覧表 【継続対策】

【御幸学区】

※2022年度（令和4年度）再編前の旧学区表記

地区	対策地区番号	対策が必要な理由	対応課	対応完了年度	延長(m)
御幸	32	水路に転落防止柵がない	道路整備②		3
御幸	33	水路に転落防止柵がない	道路整備②		13
御幸	34	水路に転落防止柵がない	道路整備②		1

水路等転落事故防止対策【道路】対策箇所一覧表 【強化対策】（都市公園）

【御幸学区】

※2022年度（令和4年度）再編前の旧学区表記

地区	管理番号	都市公園名	種類	対応課	対応完了年度	延長(m)
御幸	100	江戸渡北公園	街区公園	道路整備②		36
御幸	258	下岩成第2公園	街区公園	道路整備②		44
御幸	647	下岩成第5公園	街区公園	道路整備②		12
御幸	660	岩成竹田第2公園	街区公園	道路整備②		15

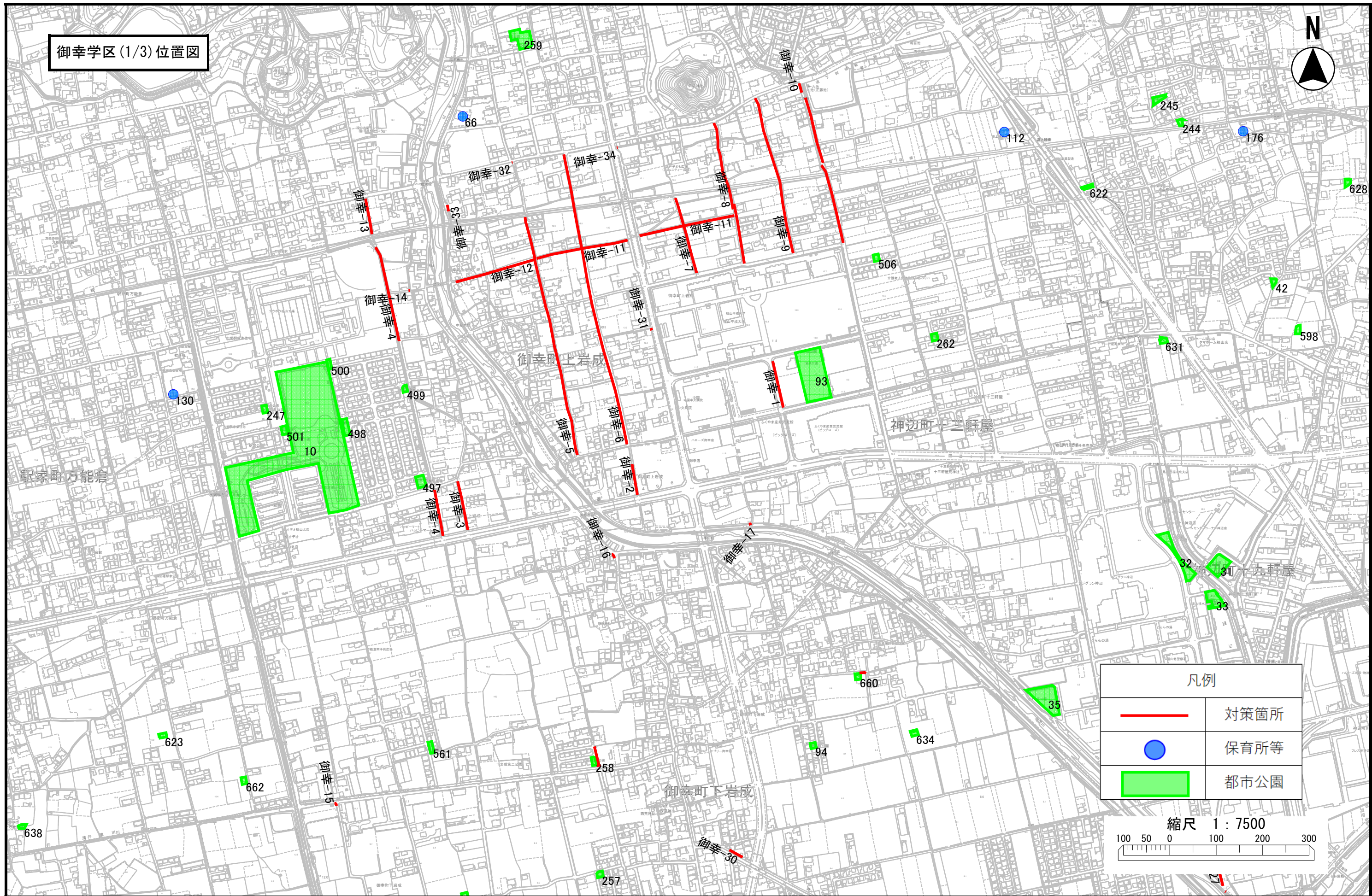
水路等転落事故防止対策【道路】対策箇所一覧表 【強化対策】（保育所等）

【御幸学区】

※2022年度（令和4年度）再編前の旧学区表記

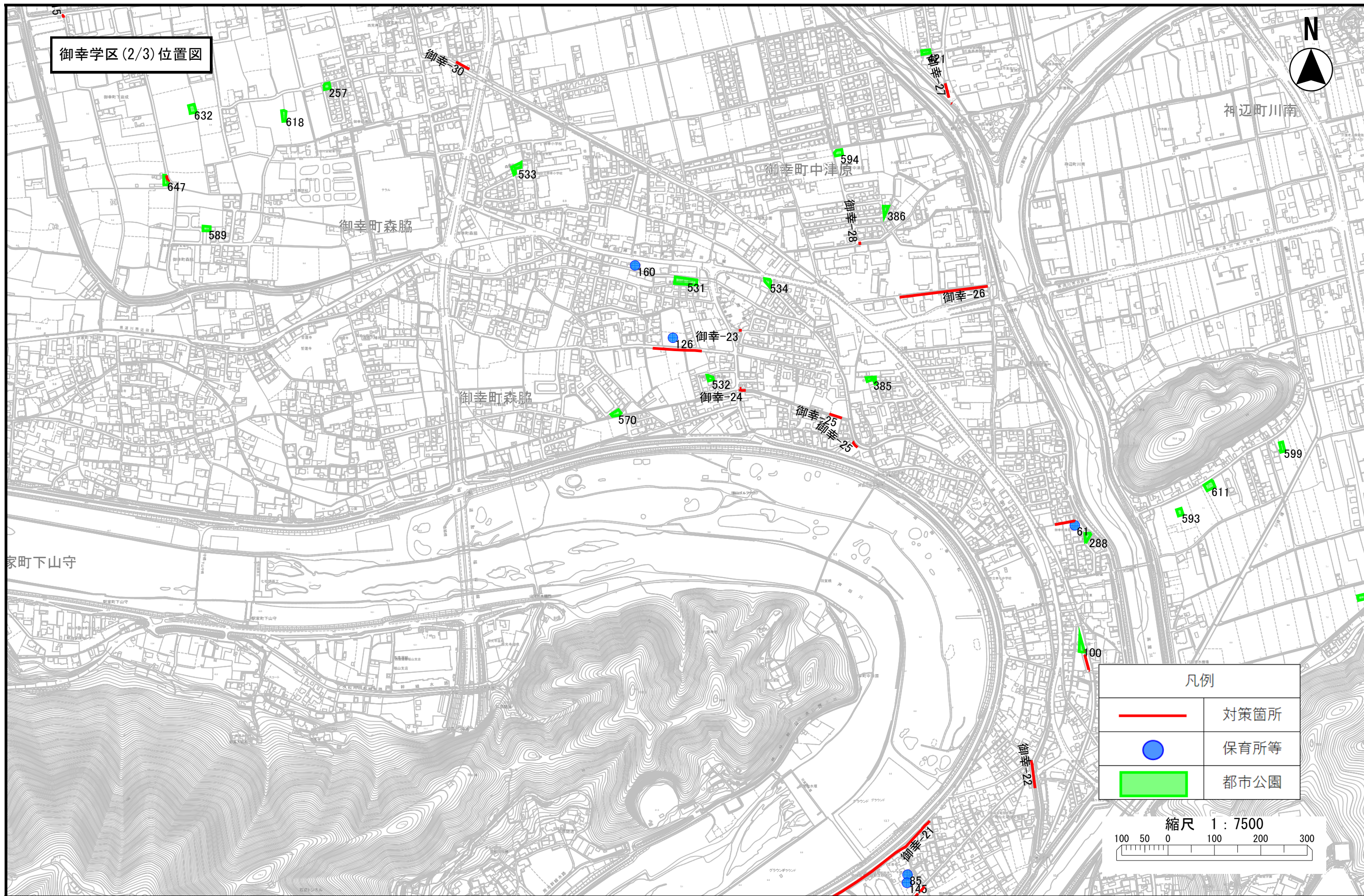
地区	管理番号	保育所等名	種類	対応課	対応完了年度	延長(m)
御幸	61	御幸南保育所	私立保育所	道路整備②		41
御幸	85	千鶴幼稚園	私立幼稚園	道路整備②		66
御幸	126	みゆき	私立認定こども園(幼保連携型)	道路整備②		90




御幸学区 (1/3) 位置図

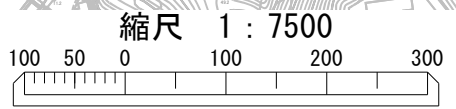


※学区は2022年度（令和4年度）再編前の旧学区を表します。

御幸学区 (2/3) 位置図

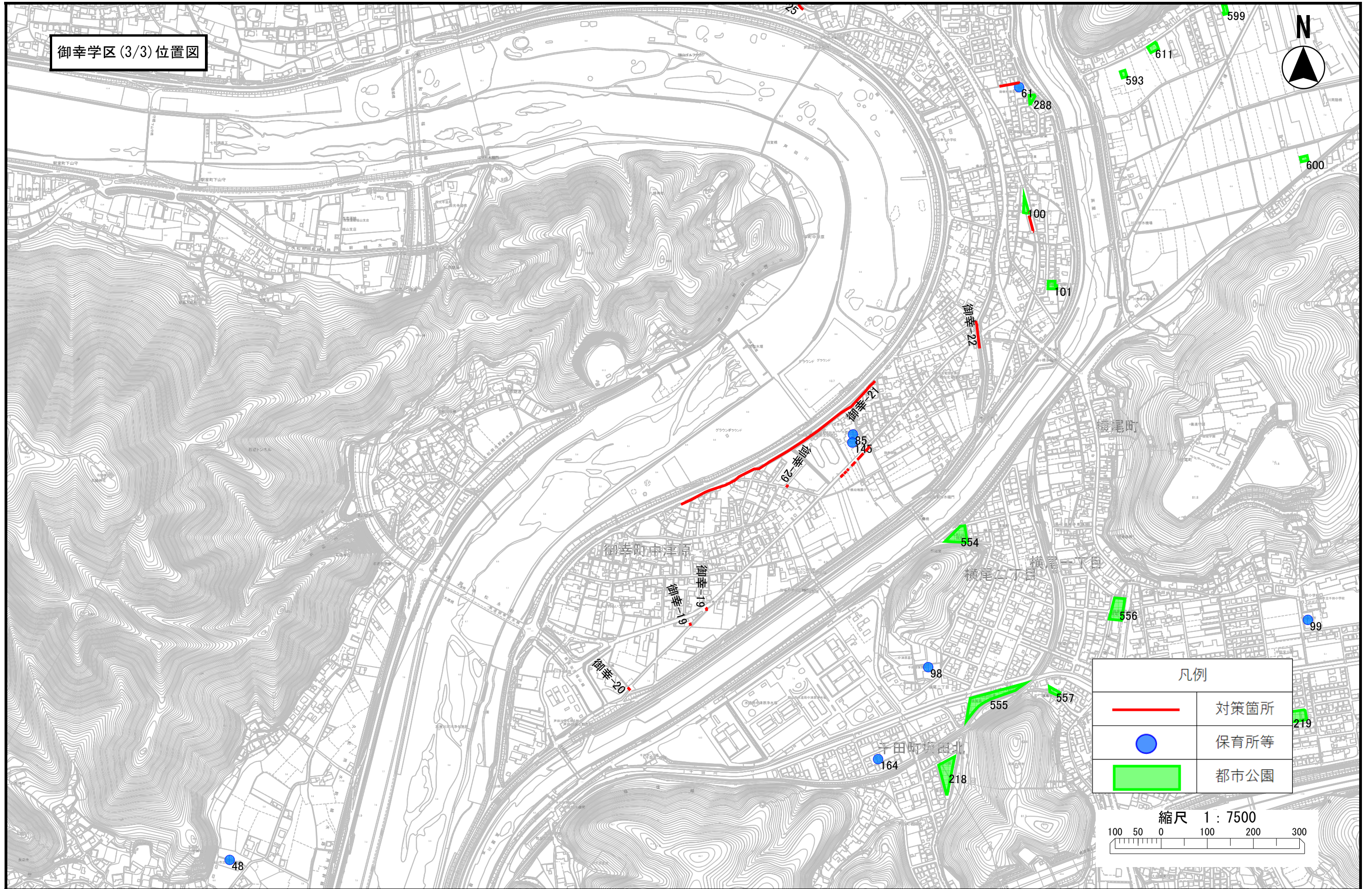


凡例	
	対策箇所
	保育所等
	都市公園



※学区は2022年度（令和4年度）再編前の旧学区を表します。

御幸学区 (3/3) 位置図



※学区は2022年度（令和4年度）再編前の旧学区を表します。