

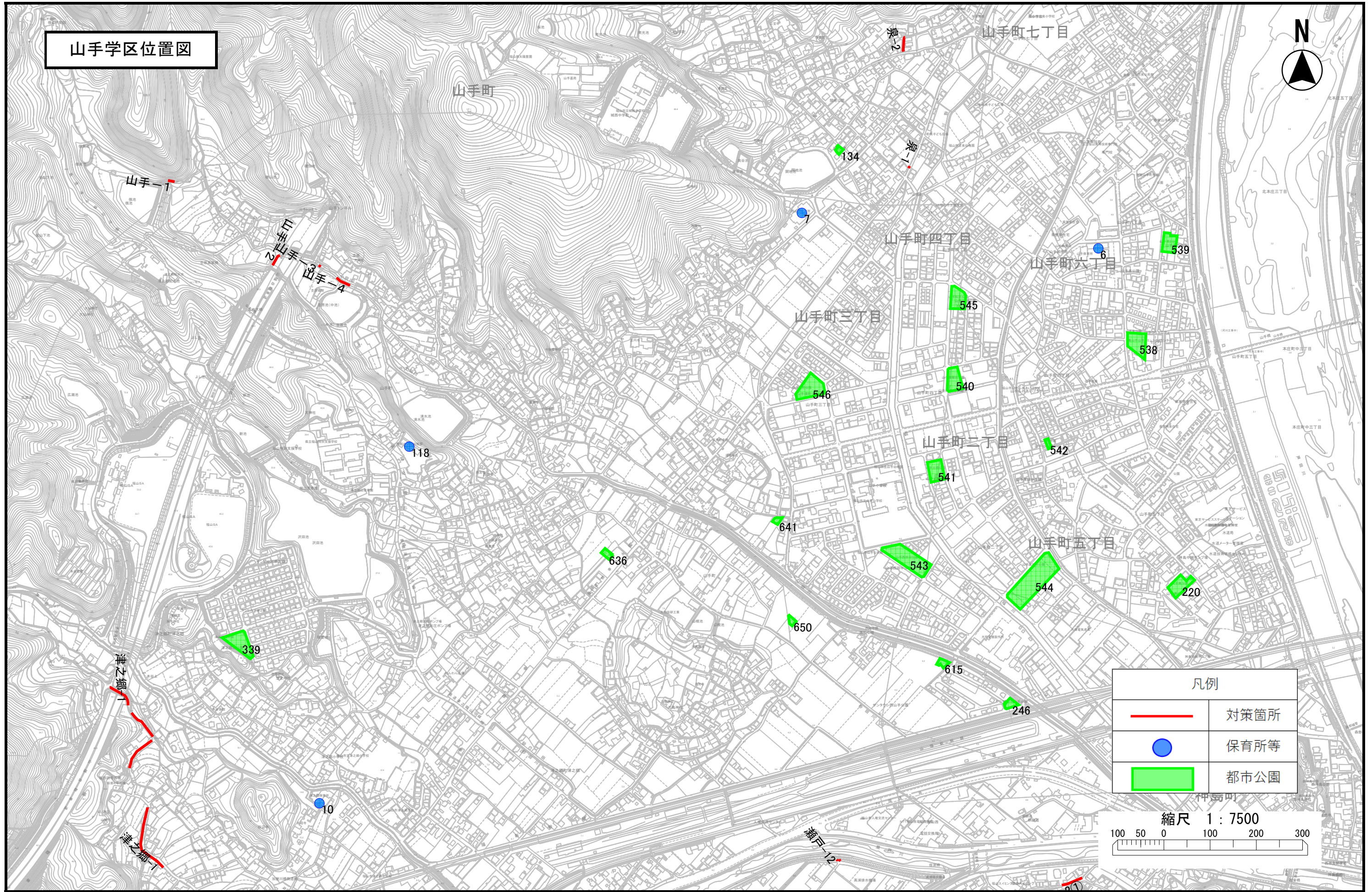
水路等転落事故防止対策【道路】対策箇所一覧表 【継続対策】

【山手学区】

※2022年度（令和4年度）再編前の旧学区表記

地区	対策地区番号	対策が必要な理由	対応課	対応完了年度	延長(m)
山手	1	水路まで高低差があり、転落防止柵が無い	道路整備①		15
山手	2	水路まで高低差があり、転落防止柵が無い	道路整備①		24
山手	3	水路まで高低差があり、転落防止柵が無い	道路整備①		3
山手	4	水路まで高低差があり、転落防止柵が無い	道路整備①		61

山手学区位置図



凡例	
	対策箇所
	保育所等
	都市公園



※学区は2022年度（令和4年度）再編前の旧学区を表します。