

現場説明書（技術的事項）

工事名 福山市引野町桃山住宅1-103他空室改修工事

1. 現場の状況

- ・市営住宅の入居者が、日常の生活をしています。

2. 別途工事

- ・電気設備工事
- ・給排水衛生設備工事
- ・畳、襖改修工事

3. 留意事項

- ① 本工事受注者は、地元企業・地場製品の活用に努めてください。
- ② 駐車場は全て有料駐車場として使用しています。工事車両等の駐車は監督員・住宅管理人と協議してください。
- ③ 工事施工上必要な官公署への手続きは、受注者の責任において速やかに行ってください。
- ④ 入居者が生活しています。工事現場への立ち入りを防ぐ等の措置を講じて、十分に安全を確保してください。
- ⑤ 施工前に工事の内容、工事期間、受注者等を明示したものを階段入口の掲示板（当該棟全階段）に表示し、各入居者等への周知を図ってください。
また、変更があった場合も同様にしてください。
- ⑥ 管理人への連絡は十分に行うとともに、第三者への安全には細心の注意を払い、その対策を講じてください。
- ⑦ 騒音、振動が出る作業をする場合は、事前に直下・直上・向かい隣等に直接連絡してください。

4. 工事における「第20回世界バラ会議福山大会2025」ロゴの標示について

「第20回世界バラ会議福山大会2025」が2025年5月18日から24日にかけて開催されます。ついては、周知と機運醸成を図るため、工事現場に掲げる標識として、大会ロゴの標示のご協力をお願いします。

- (1) 使用するロゴは「第20回世界バラ会議福山大会2025ロゴ利用規程」に沿った指定のデザインとしてください。
- (2) 「第20回世界バラ会議福山大会2025ロゴ利用規程」に定められた「大会ロゴ利用許諾申請書」の提出は不要です。
- (3) 使用する大会ロゴは「大会ロゴデザインガイド」にて配色等が定められているので留意してください。
- (4) 大会ロゴの標示は任意事項とし、標示する際は、発注課へ連絡してください。
- (5) ロゴ標示期限は2026年（令和8年）3月31日です。
- (6) デザインデータについては福山市建設管理部技術検査課へ問合せてください。

工事概要

1. 工事名称 福山市引野町桃山住宅1-103他空室改修工事
2. 工事場所 福山市引野町北二丁目及び神辺町地内
3. 工事内容 1) 引野町桃山住宅1-103空室改修工事 2) 引野町桃山住宅2-302空室改修工事
3) 徳田住宅1-15空室改修工事
4. 別途工事 ・給排水衛生ガス設備工事 ・電気設備工事 ・畳、襖改修工事
5. 工期の設定 ・本工事の工期は、工事検査期間として14日間を含んでいる。
6. 実施工程表 ・実施工程表を契約後14日以内に提出する。

工事仕様

1. 図面及び特記事項に記載されていない事項は、国土交通省大臣官房官庁営繕部監修、公共建築工事標準仕様書（建築工事編）及び国土交通省大臣官房官庁営繕部監修、公共建築改修工事標準仕様書（建築工事編）令和4年版による。

特記事項 ※特記事項は ○ 印のついたものを適用する。

- 1) 主任技術者等 ○受注者は、工事現場内において主任技術者（下請負人を含む）に工事名・工期・写真証明印の入った名札を着用するものとする。
- 2) 建築材料等 ○建築材料の製造所、製品及び施工業者等は、特記されたもの又は同等以上とする。ただし、同等以上とする場合は、監督員の承諾を受ける。
○合板類、塗料、内装材の接着剤のホルムアルデヒドの発散量 F☆☆☆☆ とする。
○廃棄物の処理及び清掃に関する法律、その他関係法令等に従い、適切に処理する。また、マニフェスト（D・E票）の写しを提出する。
○着工前・工事中及び完成時の写真は、A4版印刷、若しくはA4版写真帳にて1部提出する。
- 3) 発生材の処理 ○設計図書に定められた内容に疑義が生じたり、現場の納まり又は取り合いの関係で、設計図書によることが困難又は、不都合な場合が生じたときは、監督員と協議する。
○工事中は安全に十分注意し施工する。
○工事車両の駐車スペースについては、監督員と協議する。
○入居者には、着手前に工事概要について文書で連絡する。
- 4) 工事及び完成写真
- 5) 疑義に対する協議等
- 6) 工事現場の安全対策
- 7) 空室改修工事 (1) 塗装工事
○合成樹脂エマルジョンペイント（EP）B種
○つや有合成樹脂エマルジョンペイント塗り（EP-G）B種
○オイルステイン塗り（OS）
・クリアラッカー塗り（CL）B種
○合成樹脂調合ペイント塗り（SOP）B種
○鋼製建具 錆止め塗装後、合成樹脂調合ペイント塗り（SOP）B種
* 下地処理は、共通事項とする。
(2) 内装工事
○ビニールクロス サンゲツ SP同等品
○クッションフロア 厚1.8mm、3.3～3.5mm、発泡層のあるもの
○複層ビニル床シート 厚2.0～2.3mm、発泡層のないもの(防滑仕様)
○カーテンレール(ダブルレール) SUS製 ブラケット@600mm以内（TOSO ウィンピア又はC型 ステンレス製同等品）
※カーテンレールの左右のはね出し長さは、両端ブラケットから150mm以内、かつALC建具枠内法寸法より50mm以上とする。その他メーカー標準仕様による。
(3) 建具工事
○建具戸車取替は、既存戸車撤去のうえジュラコン戸車を使用する。
○網戸はポリプロピレン張（サランネット同等品張）とする。
(4) 防水工事
○浴室床は、FRP防水1プライ（下地処理を含む）とする。（軽歩行仕様）
立上り端部はアルミ金物押えとし、シーリング打ちとする。
○流し廻りのシーリングはシリコーン系(SR-1)防かびタイプとし、コンロ台廻りの取り合い部分を含むものとする。
(5) 浮き・ひび割れ改修工事
・打診調査を実施し、浮き部はモルタル塗替え工法またはエポキシ樹脂注入工法とし、0.2mm以上のひび割れ部はUカットシール材充てん工法とする。
(6) クリーニング工事
○全戸全室行うものとし、建具（襖は除く）、押入、バルコニー等を含む。
※網戸が設置してある住戸については、網戸の清掃も行うこと。
- 8) 地場製品の活用
- 9) その他

- 10) アスベスト含有建材の除去（みなし含有建材を含む）

号棟	号室	仕様	箇所
			各室仕上表による

- 11) 工事実績情報の登録

- 受注者は、次表に従い、工事実績情報を登録する。
登録内容について、あらかじめ監督員の承諾を受けたのちに、次表の期間内に登録申請を行う。ただし、期間には、土曜日、日曜日、祝日、年末年始の閉庁日を除く。

請負金額	工事受注時	登録内容の変更時	工事完成時
500万円以上	契約後10日以内	変更契約後10日以内	工事完成後10日以内

- 変更登録は、工期、技術者等に変更が生じた場合に行う（請負代金のみ変更の場合、登録不要）
※ 登録後は速やかに登録されたことを証明する資料を監督員に提出する。
なお、変更時と工事完成時の間が10日に満たない場合は、変更時の提出を省略できる。（登録要）

- 12) 情報共有システム

受注者は、次表に従い、情報共有システムを利用する。

金額	利用形態
設計金額 3,500万円以上	発注者指定型
当初契約金額 500万円以上	受注者希望型

- 本工事で利用する情報共有システム
<広島県工事中情報共有システム> <http://www.hdobokuk.or.jp/koujijyouhoushisutemu2.html>
受注者は、情報共有システムの利用の有無について、契約後すみやかに発注者にその旨を協議し、決定すること。
受注者は、情報共有システムを利用する場合、（一社）広島県土木協会に利用申込みを行い、利用料を支払うこと。
情報共有システムの利用は次によること。
・福山市発注工事における情報共有システム利用実施要領（建築工事）
・情報共有システム利用手引（建築工事）

- ※本工事は、建設副産物情報交換システム（財）日本建設情報総合センターの登録対象工事であり、受注者は施工計画時工事完了時及び登録情報の変更が生じた場合は、速やかに当該システムにデータの入力を行なうものとする。また、再生資源利用計画書及び再生資源利用促進計画書については、当該システムにより作成を行い提出するものとする。また、工事完了時には再生資源利用実施書及び再生資材利用促進実施書を提出する。

手摺取付工事

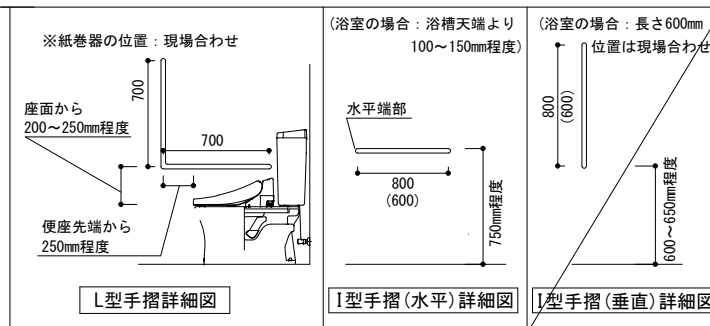
- ・材質：ステンレス製樹脂被覆 φ30～35程度
- ・水平端部：ブラケット固定とする（衣服等引っ掛かり防止）
- ・木下地：木ねじ 3本以上

コンクリート下地：あと施工アンカー 3本以上

I型手摺（長さ600mm）：TOTO T112C6同等品

I型手摺（長さ800mm）：TOTO T112C8同等品

L型手摺 : TOTO T112CL9同等品



2024年3月

主務 課員 第4次長 課長補佐 営繕課長

図面名称

仕様書・附近見取図・配置図

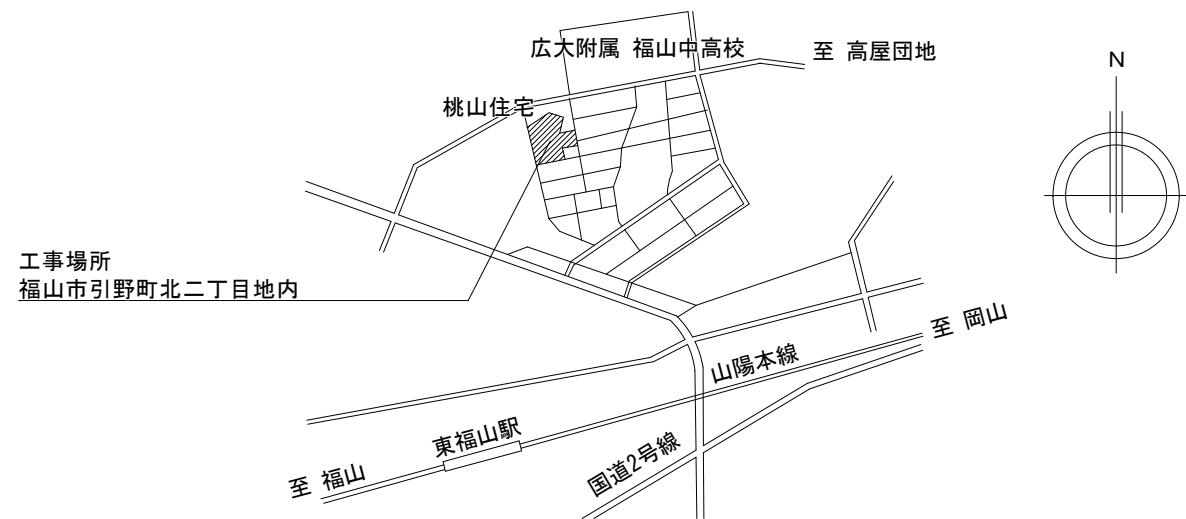
工事名

福山市引野町桃山住宅1-103他空室改修工事

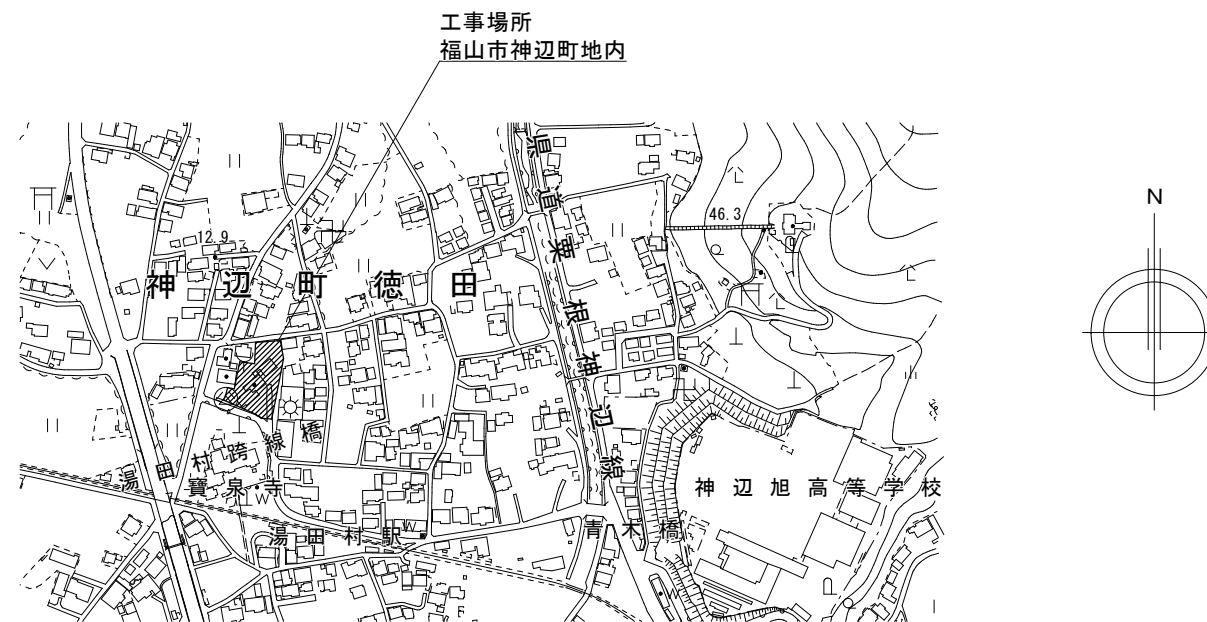
図面番号
1/6



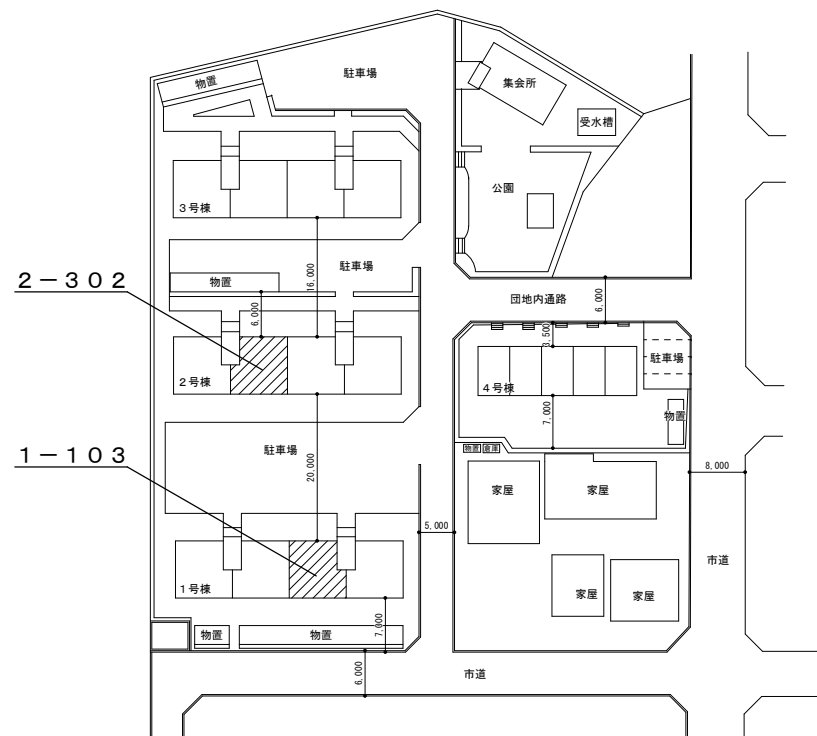
福山市建設局建築部営繕課



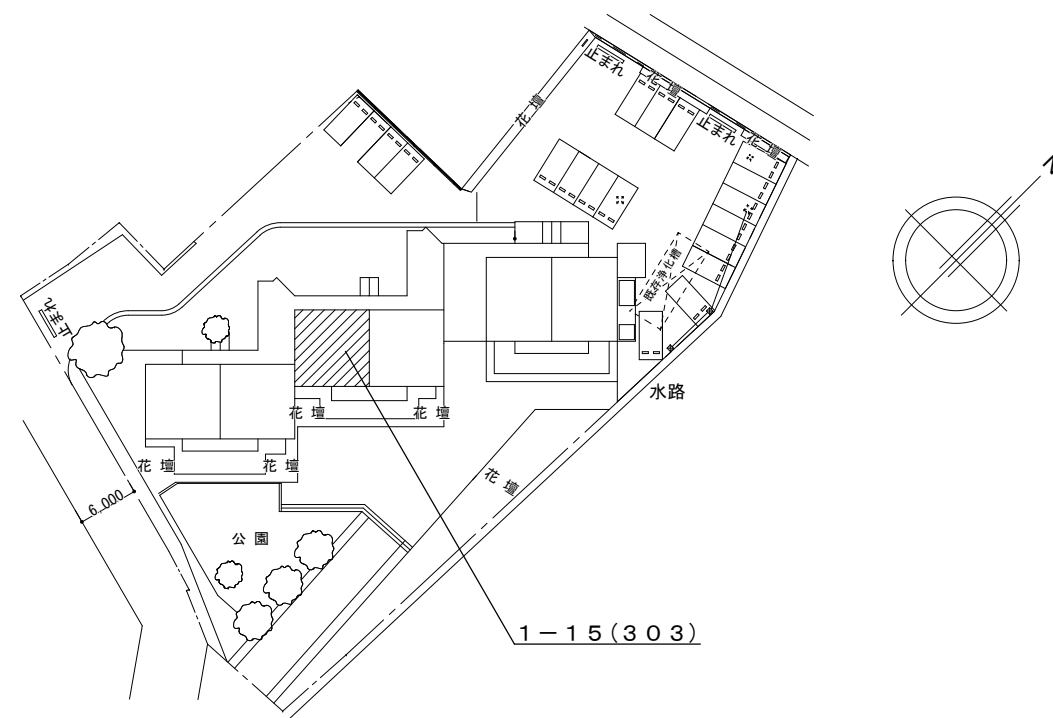
附近見取図 Non Scale



徳田住宅
附近見取図 Non Scale



引野町桃山住宅
配置図 Non Scale

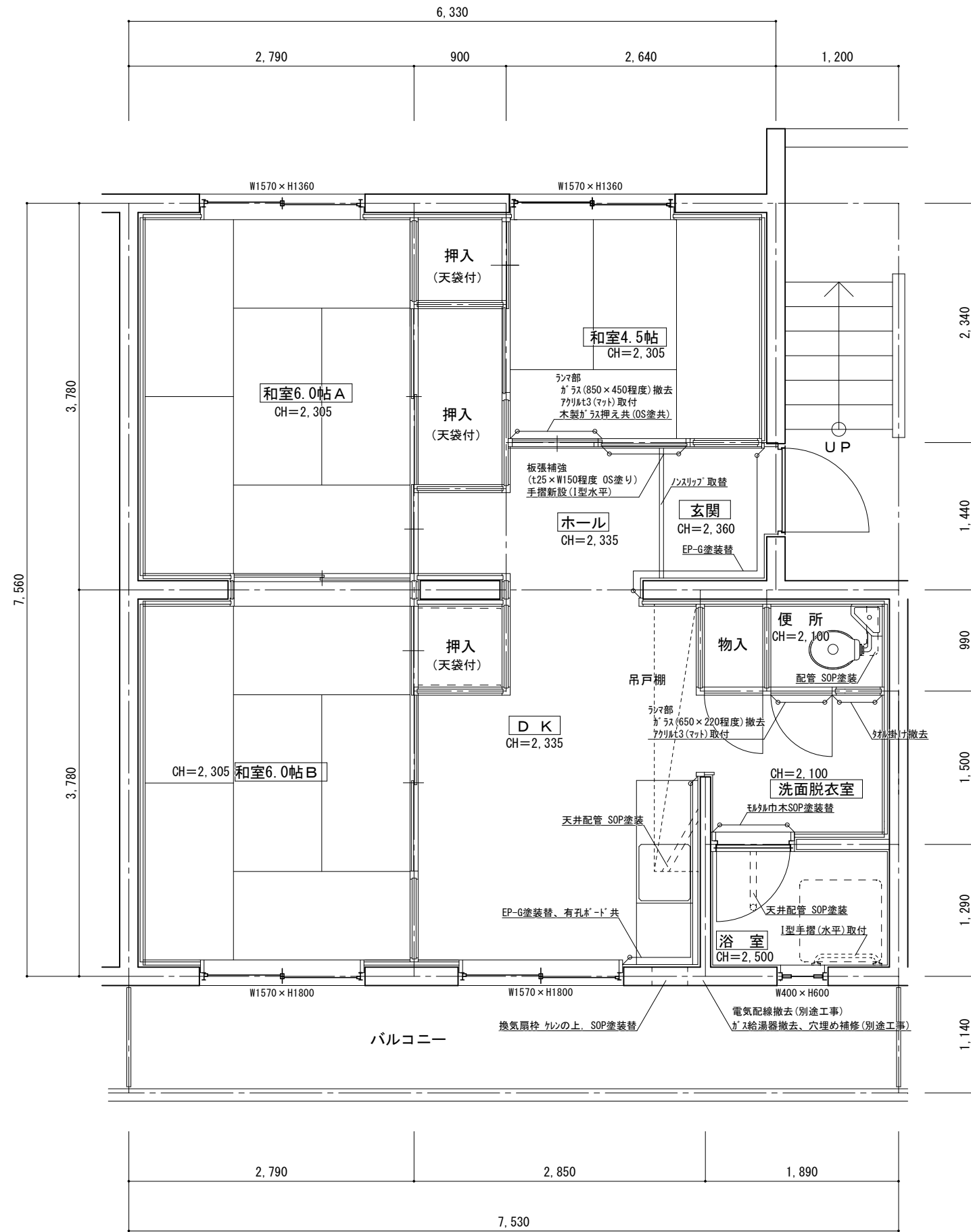


徳田住宅
配置図 Non Scale

引野町桃山住宅 1-103 各室仕上表

室名	床	壁	天井	建具関係	その他
玄関・ホール	既存	CF(フスベ)スミなし含有建材	パネ、EP塗装	玄関扉 鍵取替(支給品) 扉内部 SOP塗装替(枠共) ドアフェーン取替(受金物共) ドアローザ-取替 ドアスコブ 取替 ラッチ調整	既存手摺撤去 板張補強 (t25×W150程度 OS塗り) 手摺新設(1型水平) 表札 アルミプレート取付、シール撤去 ノンスリップ 取替(図示)
	改修	CF1.8張替 防滑ビニール床シート張(土間部)	ラワン合板t4増強の上、クロス張(全面) EP-G塗装替(図示)	EP-G塗装替	
和室4.5帖	既存	畳	パネ、クロス	小窓スリッパ-取付 クレセント調整	額縁四方ケレンの上、SOP塗装替 ランマ部 ガラス(850×450程度)撤去 アクリルt3(マット)取付 木製ガラス押え共(OS塗共) カーテンレール新設
	改修	---	既存クロス撤去 ラワン合板t4増強の上、クロス張(全面)	---	
和室6.0帖(A)	既存	畳	パネ		額縁四方ケレンの上、SOP塗装替 カーテンレール新設
	改修	---	既存クロス撤去 ラワン合板t4増強の上、クロス張(全面)	---	
和室6.0帖(B)	既存	畳	パネ		額縁四方ケレンの上、SOP塗装替 押入 下段 ラワン合板t4増強、 三方見切、押え金物共 カーテンレール新設
	改修	---	既存クロス撤去 ラワン合板t4増強の上、クロス張(全面)	---	
DK	既存	CF(フスベ)スミなし含有建材	パネ、EP塗装	7mm建具 型板ガラスt4取替 サッシ上部(720x680程度、720x850程度) 小窓(360x130程度x2 引手加工共)	額縁三方ケレンの上、SOP塗装替 換気扇枠 SOP塗装替 吊戸棚(W2600×H470×D430) EP-G塗装替(底面・側面・正面) 流し廻りシーリング'打替(L=4.0m) 天井配管 SOP塗装(図示)
	改修	CF1.8張替	ラワン合板t4増強の上、クロス張(全面) EP-G塗装替、有孔ボード'共(図示)	EP-G塗装替	
物入	既存	CF(フスベ)スミなし含有建材	合板	木製建具 SOP塗装替(両面・小口共)	中段 ラワン合板t4増強、 三方見切、押え金物共
	改修	CF1.8張替	---	---	
便所	既存	CF(フスベ)スミなし含有建材	パネ	木製建具 SOP塗装替(両面・小口共)	配管 SOP塗装(図示) ランマ部 ガラス(650×220程度)撤去 アクリルt3(マット)取付 木製ガラス押え共(OS塗共) 既存手摺撤去
	改修	CF1.8張替	ラワン合板t4増強の上、クロス張(全面)	EP-G塗装替	
洗面・脱衣室	既存	CF(フスベ)スミなし含有建材	パネ		額縁三方ケレンの上、SOP塗装替 珪藻土木SOP塗装替(図示) タタ掛け撤去
	改修	CF1.8張替	ラワン合板t4増強の上、クロス張(全面)	EP-G塗装替	
浴室	既存	珪藻土塗り	防水珪藻土EP-G塗装	7mm建具 建具枠シーリング'打替	既存手摺撤去 手摺新設(1型水平) 天井配管 SOP塗装(図示)
	改修	FRP防水新設(立上りH=300程度) 7mm金物押えシーリング'打ち共	EP-G塗装替(全面)	EP-G塗装替	
その他	改修	バルコニー : 物干金物SOP塗装替(2か所)、隔て板 避難ステッカー貼替(2か所) 倉庫No.1-2 : _____ 郵便受 : _____			

※ 釘・ヒート・シール・モヘア類の撤去、落書きの消去、ビス穴補修、壁際ジョイント部 隙間シール打ち、建具調整は、共通とする。
 ※ 全室クリーニング工事をを行う。(押入・物入・天袋・建具・バルコニー・PS・物置・郵便受け等を含む)



引野町桃山住宅
1-103 平面図 S=1/50

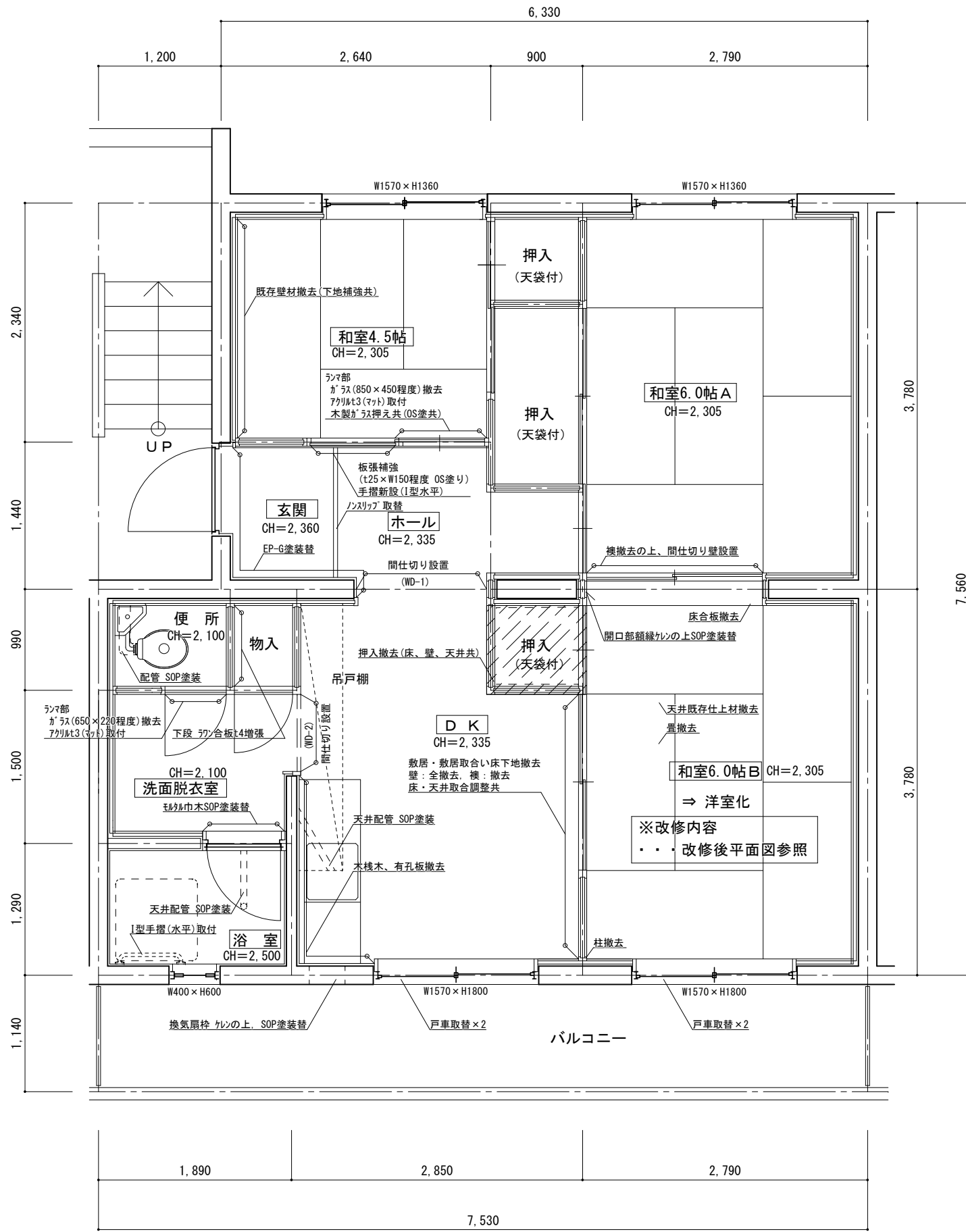
建築物の概要

名称	福山市引野町桃山住宅 1号棟
新築工事の着工日	1975年4月1日
住所	福山市引野町北二丁目8番1
耐火種別	◎耐火 ・準耐火 ・その他
構造	・木造 ◎RC造 ・S造 ・その他
延べ面積	922㎡ (整数部分のみ)
階数	地上 4階 地下 階
解体の作業の対象となる床面積の合計	㎡

引野町桃山住宅2-302各室仕上表

室名	床	壁	天井	建具関係	その他
玄関・ホール	既存	CF(7スベ・スミなし含有建材)	パ・裨、EP塗装	玄関扉 鍵取替(支給品) 扉内部 SOP塗装替(枠共) ドアフェーン取替(受金物共) ドアローザ-取替 ドアスコブ 取替 ラッチ調整	既存手摺撤去 板張補強 (t25×W150程度 OS塗り) 手摺新設(1型水平) ノスリアップ 取替(図示) 表札 アクリルプレート取付、シール撤去
	改修	CF3.3張替 防滑ビニールシート張(土間部)	ワン合板t4増張の上、クヌ張(全面) EP-G塗装替(図示)		
和室4.5帖	既存	畳	パ・裨	7スミ建具 小窓スリット-取替 クレント取替 戸車取替×4	額縁四方 クレの上、SOP塗装替 ランマ部 ガラス(850×450程度)撤去 アクリルt3(マット)取付 木製ガラス押え共(OS塗共) カテール新設 押入 床 ワン合板t4増張、 三方見切、押え金物共
	改修		ワン合板t4増張の上、クヌ張(全面)		
和室6.0帖(A)	既存	畳	パ・裨	7スミ建具 小窓スリット-取替 クレント取替	額縁四方 クレの上、SOP塗装替 カテール新設 押入 床 ワン合板t4増張、 三方見切、押え金物共
	改修		ワン合板t4増張の上、クヌ張(全面)		
和室6.0帖(B) ⇒洋室化	既存	畳	パ・裨	7スミ建具 小窓スリット-取替 クレント取替 戸車取替×2	額縁四方 クレの上、SOP塗装替 カテール新設 敷居取替(枠取合い部除間埋め、 下地補強、OS塗共)(図示) 襖撤去の上、間仕切り壁設置(図示) 開口部額縁クレの上、SOP塗装替
	改修	既存畳撤去 図示(改修後平面図参照)	既存間仕切り壁撤去 図示(改修後平面図参照)	既存天井材撤去 木下地組+PBt9.5張りの上、 クヌ張	
DK ⇒LDK	既存	CF(7スベ・スミなし含有建材)	パ・裨、EP塗装	パ・裨(7スベ・スミなし含有建材)	7スミ建具 型板ガラスt4取替 サッシ上部(720×680程度、720×850程度) 小窓(360×130程度)×2 引手加工共 小窓スリット-取替 クレント取替 戸車取替×2 木製建具新設(WD-1、WD-2) (別紙建具表参照)
	改修	CF3.3張替	ワン合板t4増張の上、クヌ張(全面) 一部、フミン不燃化粧板張り(図示) 間仕切り壁新設 図示(改修後平面図参照)	既存天井材撤去 木下地組+PBt9.5張りの上、 クヌ張	額縁三方 クレの上、SOP塗装替 換気扇枠 クレの上、SOP塗装替 木棧木、有孔板撤去(図示) 換気扇7-1'新設(W900×H600程度) 換気扇開口加工共 吊戸棚(W2600×H470×D430) SOP塗装替(内外共) 吊戸棚カテール(S)取付 水切棚新設(2段、W900×H250 SUS) 流し廻りシリング'打替(L=4.0m) 押入撤去(床、壁、天井共) 天井配管 SOP塗装(図示)
物入	既存	CF(7スベ・スミなし含有建材)	合板	パ・裨	木製建具 SOP塗装替(両面・小口・枠共) 扉アング-カット(2.0mm程度)
	改修	CF3.3張替	下段 ワン合板t4増張(図示)		中段 ワン合板t4増張、 三方見切、押え金物共
便所	既存	CF(7スベ・スミなし含有建材)	パ・裨	パ・裨	木製建具 SOP塗装替(両面・小口・枠共) 扉アング-カット(2.0mm程度) 握玉取替、スライド'ラッチ取替
	改修	CF3.3張替	ワン合板t4増張の上、クヌ張(全面)		配管 SOP塗装(図示) ランマ部 ガラス(650×220程度)撤去 アクリルt3(マット)取付 木製ガラス押え共(OS塗共)
洗面・脱衣室	既存	CF(7スベ・スミなし含有建材)	パ・裨	パ・裨	額縁三方クレの上、SOP塗装替 モルタル木SOP塗装替(図示) 鏡撤去
	改修	CF3.3張替	ワン合板t4増張の上、クヌ張(全面)		
浴室	既存	モルタル塗り	防水モルタルEP-G塗装	防水モルタルEP-G塗装	7スミ建具 上部:アクリルt3(マット)取替(500×670程度) 下部:7スミ'裨t3取替(500×670程度) 建具枠シリング'打替 握り玉取替
	改修	FRP防水新設(立上りH=300程度) 7スミ金物押えシリング'打ち共	EP-G塗装替(全面)	EP-G塗装替	手摺新設(1型水平) 天井配管 SOP塗装(図示)
その他	改修	バルコニー : 物干金物SOP塗装替(2か所)、隔て板 避難スリット貼替(2か所)、網戸撤去 倉庫No.2-11 : _____ 郵便受 : _____			

※ 釘・ヒートン・シール・モア類の撤去、落書きの消去、ビス穴補修、壁際ジョイント部 隙間シール打ち、建具調整は、共通とする。
 ※ 全室クリーニング工事をを行う。(押入・物入・天袋・建具・バルコニー・PS・物置・郵便受け等を含む)

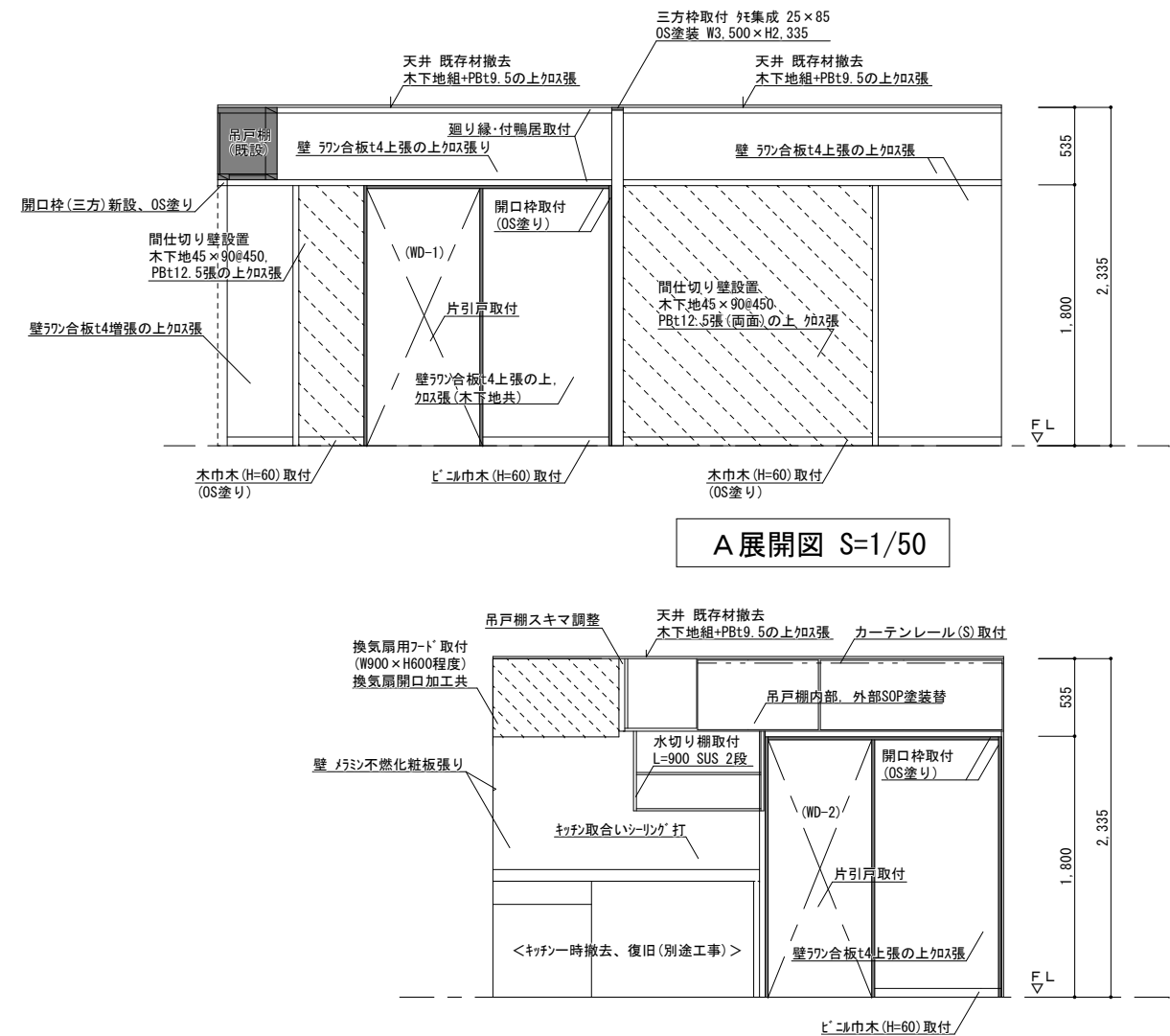
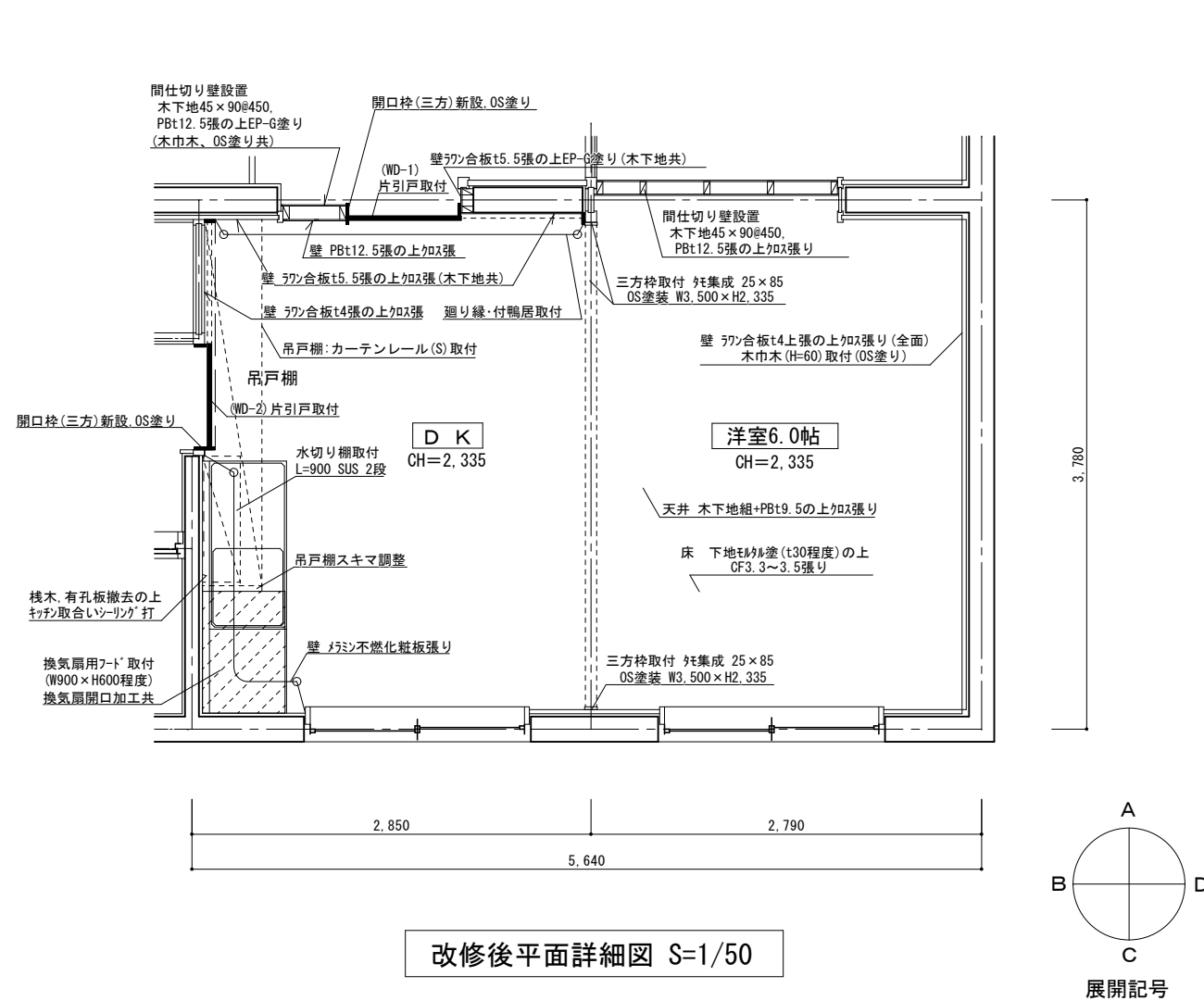


引野町桃山住宅
2-302 平面図 S=1/50



建築物の概要

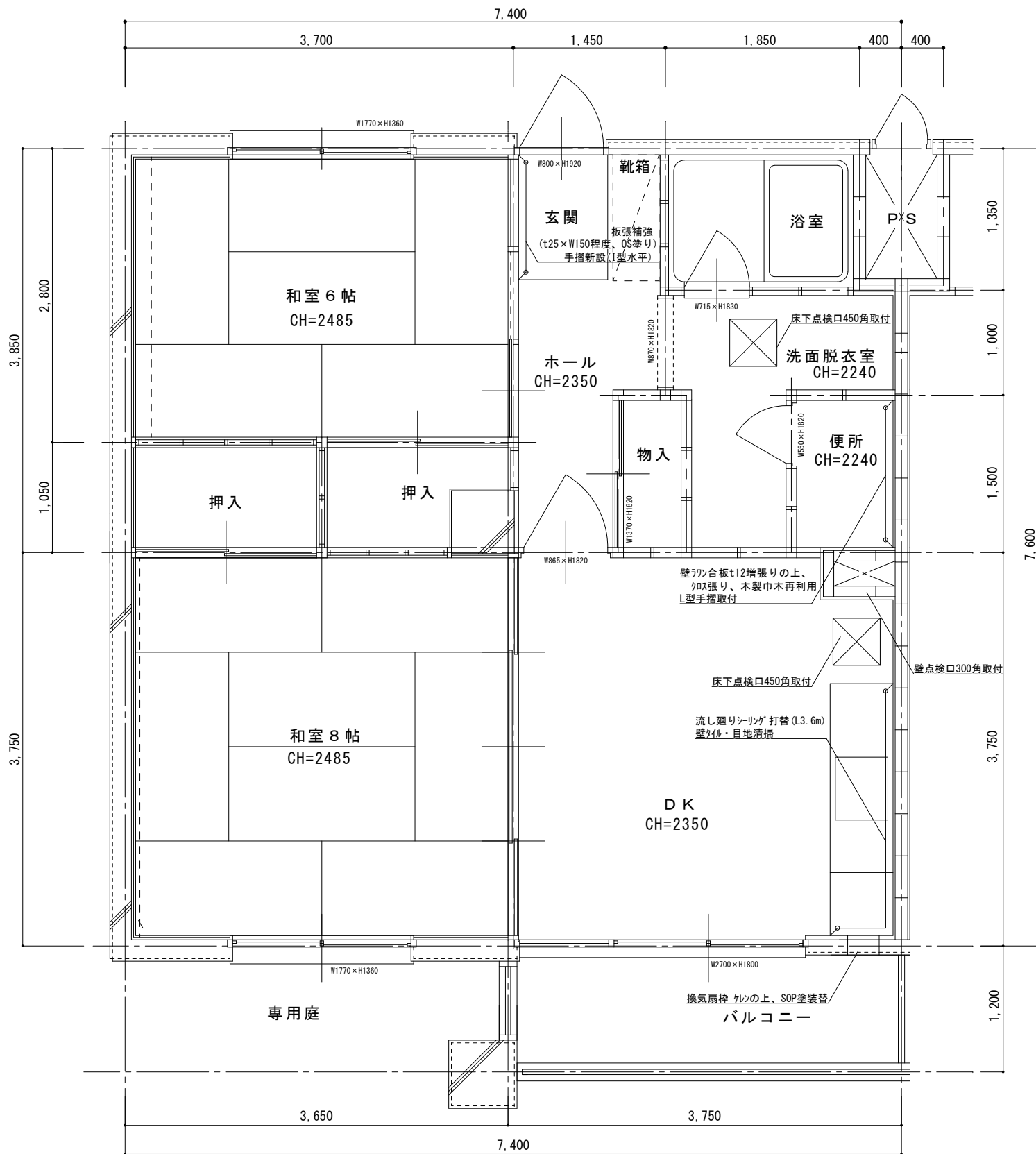
名称	福山市引野町桃山住宅2号棟
新築工事の着工日	1975年4月1日
住所	福山市引野町北二丁目8番2
耐火種別	◎耐火 ・準耐火 ・その他
構造	・木造 ◎RC造 ・S造 ・その他
延べ面積	691㎡ (整数部分のみ)
階数	地上 3階 地下 階
解体の作業の対象となる床面積の合計	㎡



— 建 具 表 — S=1/50 ※建具は、現地採寸の上適宜調整を行い制作すること

名称	WD-1 フラッシュ片引き戸(ホール)	数量	1	WD-2 片引きフラッシュ戸(洗面・脱衣室)	数量	1
姿 図						
型 式	フラッシュ引き戸		フラッシュ引き戸			
材質・見込	ポリエステル化粧合板(木目調) / 見込み:36		ポリエステル化粧合板(木目調) / 見込み:36			
仕 上	木製小口貼(t=5)・横棧・ガラス押え OS塗		木製小口貼(t=5)・横棧・ガラス押え OS塗			
ガ ラ ス	アクリル板 t=4(型板)		アクリル板板 t=4(型板)			
金 物	舟底引手 90mm 敷居フラットレール(アルミ製) フラットレール用戸車, その他標準金物一式		舟底引手 90mm 敷居フラットレール(アルミ製) フラットレール用戸車, その他標準金物一式			
備 考	木製3方枠(OS塗り)		木製3方枠(OS塗り)			

徳田住宅 1-15 各室仕上表



室名	床	壁	天井	建具関係	その他	
玄関・ホール	既存	タイル、フローリング	クロス	化粧石膏ボード	玄関扉 鍵取替(支給品) 扉内部 SOP塗装替(枠共) ドアノブ-取替	板張補強 (t25×W150程度、OS塗り) 手摺新設(1型水平) 表札 アルミプレート取付
	改修	既存フローリング撤去 ワン合板t12 張りの上、CF1.8張	クロス張替(全面) 梁型共	—	—	—
和室6帖	既存	畳	クロス	軽量骨材吹付	木製戸襖 戸車取替×2 網戸張替	額縁四方 ケンの上、OS塗装替 カーテンレール新設
	改修	—	クロス張替(全面)	—	—	—
和室8帖	既存	畳	クロス	軽量骨材吹付	木製戸襖 戸車取替×8 網戸張替	額縁四方 ケンの上、OS塗装替 カーテンレール新設
	改修	—	クロス張替(全面)	—	—	—
DK	既存	フローリング	クロス、一部100角タイル	化粧石膏ボード	木製建具 型板がうた4撤去 7ヶ所t3(マツ)取付 (130x1530程度×2) 7ヶ所建具 型板がうた4取替 サッシ上部(820x900程度、820x700程度、 880x910程度) 小窓(400x130程度×2 引手加工共) 網戸張替	額縁三方 ケンの上、OS塗装替 換気扇枠 ケンの上、SOP塗装替 流し廻りシーリング 打替(L=3.6m) 床 点検口450角取付(開口補強共) 壁 点検口300角取付 (カッター入れ、部分補修共)
	改修	既存フローリング撤去 ワン合板t12 張りの上、CF1.8張	クロス張替(全面)	—	—	—
物入	既存	合板	合板	合板	木製建具 戸車取替×4	—
	改修	—	—	—	—	—
便所	既存	フローリング	クロス	化粧石膏ボード	—	L型手摺取付(図示)
	改修	CF1.8張	ワン合板t12増張りの上、クロス張り 木製巾木再利用(図示) クロス張替(全面)	—	—	—
洗面・脱衣室	既存	フローリング	クロス	化粧石膏ボード	—	額縁四方 ケンの上、SOP塗装替 床 点検口450角取付
	改修	既存フローリング撤去 ワン合板t12 張りの上、CF1.8張	クロス張替(全面)	—	—	—
浴室	既存	UB	UB	UB	—	—
	改修	—	—	—	—	—
その他	改修	バルコニー : — 倉庫No.303 : 鍵取替 郵便受 : —	—	—	—	—

※ 釘・ヒート・シール・モア類の撤去、落書きの消去、ビス穴補修、壁際ジョイント部 隙間シール打ち、建具調整は、共通とする。
 ※ 全室クリーニング工事を行う。(押入・物入・天袋・建具・バルコニー・PS・物置・郵便受け等を含む)

建築物の概要

名称	福山市徳田住宅1号棟
新築工事の着工日	1991年4月1日
住所	福山市神辺町760-3
耐火種別	◎耐火 ・準耐火 ・その他
構造	・木造 ◎RC造 ・S造 ・その他
延べ面積	1,390㎡(整数部分のみ)
階数	地上 3階 地下 階
解体の作業の対象となる床面積の合計	㎡

徳田住宅
1-15(303) 平面図 S=1/50

参考数量書

§ 工事名称 福山市引野町桃山住宅1-103他空室改修工事

§ 工事場所 福山市引野町北二丁目及び神辺町地内

特記事項

- 1 この数量書は、福山市建設工事請負契約約款1条に定める「設計図書」ではなく参考数量です。従って、契約後の変更等を含意するものではありません。
- 2 数量の算出は次の基準によっています。

※ 「建築数量積算基準・同解説」 (建築工事積算研究会制定)

設 計 書

工事名称 福山市引野町桃山住宅1-103他空室改修工事

工事場所 福山市引野町北二丁目及び神辺町地内

- ・引野町桃山住宅1-103空室改修工事 一式
- ・引野町桃山住宅2-302空室改修工事 一式
- ・徳田住宅1-15空室改修工事 一式

名 称	数 量	単 位	金 額	備 考
直接工事費				
直 接 工 事 費	1	式		
計				
共通費				
共通仮設費	1	式		
現場管理費	1	式		
一般管理費等	1	式		
計				
工事価格	1	式		
消費税等相当額	1	式		消費税率 10 %
工事費	1	式		

名 称	数 量	単 位	金 額	備 考
直 接 工 事 費	1	式		
計				

名	称	数	量	単	位	金	額	備	考
引野町桃山住宅		1		式					
徳田住宅		1		式					
	計								

引野町桃山住宅									
名	称	数	量	単	位	金	額	備	考
1-103	空室改修工事	1			式				
2-302	空室改修工事	1			式				
	産業廃棄物処理費等	1			式				
	計								

引野町桃山住宅					
科目名称	中科目名称	数量	単位	金額	備考
1-103 空室改修工事	1-103	1	式		
1-103 空室改修工事	環境配慮改修	1	式		
計					
2-302 空室改修工事	2-302	1	式		
2-302 空室改修工事	環境配慮改修	1	式		
計					
産業廃棄物処理費等	運搬・処理費	1	式		
計					

徳田住宅					
科目名称	中科目名称	数量	単位	金額	備考
1-15空室改修工事	1-15	1	式		
計					
産業廃棄物処理費等	運搬・処理費	1	式		
計					

引野町桃山住宅		1-103空室改修工事		1-103		
名称	摘要	数量	単位	単価	金額	備考
【直接仮設】						
養生費 (空室改修程度)	材工共	52.4	m ²			
内部仕上足場 (内部改修)	脚立足場 H=900程度 材工共	52.4	m ²			
各所クリーニング	45㎡~60㎡ 手間のみ	1	戸			
【撤去工事】						
壁クロス撤去	集積共	51.5	m ²			
撤去	釘、ヒートン金具、網戸レール等	1	式			
【内装工事】						
床 複層ビニル床シート 張 厚2.0~2.3 (ノスリップシートタイプ)	下地処理 発泡層のないもの 材工共	1.6	m ²			
床 ビニル床シート張替 厚1.8 (アスベスト 含有CF)	既存床シート撤去・下地処理 材工共	19.3	m ²			
ノスリップ [®] 取付	ビス固定 材工共	1.4	m			
端部アルミアングル押え	押入 材工共	1.6	m			
三方見切り取付	押入 床合板張 壁取合い部	2	か所			
ラワン合板 t4 T2	F☆☆☆☆ 材のみ	95.6	m ²			
床合板張り	手間のみ	1.5	m ²			
壁合板張り	手間のみ	94.1	m ²			
壁 ビニルクロス張り	サンゲツSP同等 素地ごしらえ 材工共	94.1	m ²			
【塗装工事】						
壁 EP(G)塗り 2回 改修仕様	素地ごしらえ 材工共	25.3	m ²			
天井 EP(G)塗り 2回 改修仕様	素地ごしらえ 材工共	21.1	m ²			

引野町桃山住宅		1-103 空室改修工事		1-103		
名称	摘要	数量	単位	単価	金額	備考
吊戸棚EP-G 塗装替	W2600×H470×D430程度 (底板および枠組み部)	1	式			
額縁SOP塗装替	木部 素地付着除去(塗替え面) 材工共	30.2	m			
鋼製建具塗装替 SOP塗り 2回	素地ごしらえ、錆止め塗装 材工共	1.6	m ²			
玄関建具枠塗装替 SOP塗り 2回	素地ごしらえ、錆止め塗装 材工共	5.4	m			
排水管塗装替 SOP塗り 2回	素地ごしらえ 材工共	1.8	m			
木製建具塗装替 SOP塗り 2回	素地ごしらえ 材工共	4.3	m ²			
モルタル巾木SOP 塗装替	素地ごしらえ 材工共	0.8	m			
換気扇枠 SOP塗装替	下地処理 材工共	1	式			
【防水工事】						
流し台廻り シーリング打替	一般部 シリコン系(SR-1)防かびタイプ 15×10 既存撤去・集積共	4	m			
シーリング打替	耐熱タイプ 浴室内ガラス廻り シリコン系(SR-1)防かびタイプ 15×10 L=2000 既存撤去・集積共	1	式			
【建具工事】						
玄関戸用ドアチェ ーン(プッシュ)	SUS シルバー 材のみ	1	個			
鋼製片開き戸ド アクローザ	材のみ	1	個			
ドアスコープ	材のみ	1	個			
小窓ストッパー	材のみ	1	個			
型板ガラス取替 厚4.0	材工共 720×680程度, 720×850程度	2	枚			
型板ガラス取替 厚4.0 小窓	材工共 360×130程度(引手加工共)	2	枚			
建具金物取替	既存建具調整 手間のみ	1	戸			
既存建具調整	手間のみ	1	戸			

引野町桃山住宅		1-103 空室改修工事		1-103			
名称	摘要	数量	単位	単価	金額	備考	
【エント及びその他】							
浴室床 FRP防水 1プライ	立上り300mm程度 アルミ金物押え(シール含む) サンダーケレン, 下地調整 材工共	1	式				
欄間部閉塞	アクリル版t3 固定 ガラス撤去共 材工共	2	か所				
I型手摺取付	ステンレス製樹脂被覆 φ32程度 長さ600mm 取付け部品共 材工共	1	本				
I型手摺取付	ステンレス製樹脂被覆 φ32程度 長さ800mm 取付け部品共 材工共	1	本				
補強板張り (玄関手摺)	25×150mm程度 OS塗装含む 材工共	1	式				
カーテンレール取付	ダブル ステンレス製 ブラケット含む 材工共	3	か所				
バルコニー避難ステッカー	材工共	2	枚				
表札ネームカバー 取替	透明アクリル板 400×130程度 材工共	1	か所				
計							

引野町桃山住宅		1 - 1 0 3 空室改修工事			環境配慮改修	
名 称	摘 要	数 量	単 位	単 価	金 額	備 考
除去石綿処理	密封処理（二重梱包）	0.1	m ³			
計						

引野町桃山住宅		2-302空室改修工事		2-302			
名称	摘要	数量	単位	単価	金額	備考	
【直接仮設】							
養生費 (空室改修程度)	材工共	52.4	m ²				
内部仕上足場 (内部改修)	脚立足場 H=900程度 材工共	52.4	m ²				
各所クリーニング	60㎡以上 手間のみ	1	戸				
【撤去工事】							
畳撤去	一重張り 一般 集積共	6	枚				
襖撤去	集積共 870×1800 5枚 870×530 3枚	9.2	m ²				
鴨居撤去	集積共	1	本				
敷居撤去	集積共	1	本				
柱撤去	集積共	3	本				
天井合板・ホート 撤去	一重張り 一般 集積共	10.5	m ²				
天井合板・ホート 撤去	一重張り 石綿含有 下地撤去, 集積共	9.9	m ²				
床・縁甲板 撤去	集積共	0.6	m ²				
押入撤去	床・壁・天井共	1	式				
木栈木・有孔板 撤去		1	式				
撤去	釘、ヒートン金具、網戸レール等	1	式				
【内装工事】							
床 複層ビニル床シート 張 厚2.0~2.3 (ノスリップシートタイプ)	下地処理 発泡層のないもの 材工共	1.5	m ²				
ノスリップ 取付	ビス固定 材工共	1.4	m				
床モルタル塗り	金ごて モルタル仕上げ 厚30	11.4	m ²				

引野町桃山住宅		2-302空室改修工事		2-302			
名称	摘要	数量	単位	単価	金額	備考	
床ビニル床シート張り 厚3.3~3.5 (CF)	下地処理 材工共	11.4	m ²				
床ビニル床シート張替 厚3.3~3.5 (CF) (アスベスト含有CF)	既存床シート撤去・下地処理 材工共	19.3	m ²				
端部アルミアンクル押え	押入 材工共	3.4	m				
三方見切り取付	押入 床合板張 壁取合い部	3	か所				
壁ビニルクロス張り	サンゲツSP同等 素地ごしらえ 材工共	84.4	m ²				
木巾木取付	高さ60 材工共	7.9	m				
ラワン合板 t4 T2	F☆☆☆☆ 材のみ	88.7	m ²				
床合板張り	手間のみ	3.1	m ²				
壁合板張り	手間のみ	85.6	m ²				
キッチンパネル 取付	防火不燃化粧板 t3 材工共	4.6	m ²				
天井下地組	施工手間 吊木共	21.3	m ²				
天井 せっこうボード 張り(GB-R)	厚 9.5 準不燃 継目処理	21.3	m ²				
天井ビニルクロス張り	サンゲツSP同等 素地ごしらえ 材工共	21.3	m ²				
三方枠取付	タテ集成材 25×80 OS塗り共	8.2	m				
廻縁・付鴨居取付	米ツガ 30 x 30 x 2,650 材工共	2	本				
間仕切壁新設	間柱, 横胴縁組, PBt12.5両面張り 材工共	3.6	m ²				
【塗装工事】							
壁 EP(G)塗り 2回 改修仕様	素地ごしらえ 材工共	19.3	m ²				
天井 EP(G)塗り 2回 改修仕様	素地ごしらえ 材工共	2.4	m ²				
吊戸棚EP-G 塗装替	W2600×H470×D430程度 (底板および枠組み部)	1	式				

引野町桃山住宅		2-302空室改修工事		2-302			
名称	摘要	数量	単位	単価	金額	備考	
額縁SOP塗装替	木部 素地付着除去(塗替え面) 材工共	30.2	m				
鋼製建具塗装替 SOP塗り 2回	素地ごしらえ、錆止め塗装 材工共	1.6	m ²				
玄関建具枠塗装替 SOP塗り 2回	素地ごしらえ、錆止め塗装 材工共	5.4	m				
排水管塗装替 SOP塗り 2回	素地ごしらえ 材工共	1.8	m				
木製建具塗装替 SOP塗り 2回	素地ごしらえ 材工共	4.3	m ²				
モルタル巾木SOP 塗装替	素地ごしらえ 材工共	0.8	m				
物干し金物 SOP塗装替	下地処理 材工共	2	か所				
換気扇枠 SOP塗装替	下地処理 材工共	1	式				
【防水工事】							
流し台廻り シーリング打替	一般部 シリコン系(SR-1)防かびタイプ 15×10 既存撤去・集積共	4	m				
シーリング打替	耐熱タイプ 浴室内ガラス廻り シリコン系(SR-1)防かびタイプ 15×10 L=2000 既存撤去・集積共	1	式				
【建具工事】							
玄関戸用ドアチェ ーン(プッシュ)	SUS シルバー 材のみ	1	個				
鋼製片開き戸 ド アクローザ	材のみ	1	個				
ドアスコープ	材のみ	1	個				
固定握玉 (SUS) 両面	材のみ	1	個				
スライド角ラッチ (表示なし)	材のみ	1	個				
小窓ストッパー	材のみ	4	個				
クレセント	材のみ	4	個				
アルミ引違い窓用 戸車 12型	材のみ	4	個				

引野町桃山住宅		2-302空室改修工事		2-302			
名称	摘要	数量	単位	単価	金額	備考	
アルミ引違い戸用 戸車 14型	材のみ	4	個				
浴室引き違い戸 上部アクリルパネ ル取替	500×670程度 2枚 アクリル樹脂板t3.0(型板) 材工共	1	式				
腰アルミパネル 取替	アルミ複合板 500×670程度 材工共 三菱ケミカル アルボリック3mm同等品	1	式				
片引きフラッシュ戸 新設(WD-1)	ホール部 ガラス戸(アクリル板t=4) 枠,フラットレール,引手共	1	か所				
片引きフラッシュ戸 新設(WD-2)	洗面・脱衣室部 採光ガラス戸(アクリル板t=4)上下ガラス付 枠,フラットレール,引手共	1	か所				
木製建具下端アンダ ーカット	既存建具 2mm程度	2	か所				
建具金物取替	既存建具調整 手間のみ	1	戸				
既存建具調整	手間のみ	1	戸				
【ユニット及びその他 】							
浴室床 FRP防水 1プライ	立上り300mm程度 アルミ金物押え(シール含む) サンダーケレン,下地調整 材工共	1	式				
水切柵取替	L=900, SUS 2段 材工共	1	式				
新設レンジフード取付	W900xH600 材工等 隙間調整共	1	組				
欄間部閉塞	アクリル板t3 固定 ガラス撤去共 材工共	2	か所				
I型手摺取付	ステンレス製樹脂被覆 φ32程度 長さ600mm 取付け部品共 材工共	1	本				
I型手摺取付	ステンレス製樹脂被覆 φ32程度 長さ800mm 取付け部品共 材工共	1	本				
補強板張り (玄関手摺)	25×150mm程度 OS塗装含む 材工共	1	式				
カーテンレール取付	ダブル ステンレス製 ブラケット含む 材工共	3	か所				
カーテンレール取付	シングル ステンレス製 ブラケット含む 材工共	1	か所				
バルコニー避難ステッ カー	材工共	2	枚				
表札ネームカバー 取替	透明アクリル板 400×130程度 材工共	1	か所				

引野町桃山住宅		2-302空室改修工事		2-302		
名称	摘要	数量	単位	単価	金額	備考
計						

引野町桃山住宅		2-302空室改修工事			環境配慮改修	
名称	摘要	数量	単位	単価	金額	備考
除去石綿処理	密封処理(二重梱包)	0.1	m ³			
計						

引野町桃山住宅		産業廃棄物処理費等		運搬・処理費		
名称	摘要	数量	単位	単価	金額	備考
発生材運搬費	一般 10kmまで	1	式			
発生材運搬費	木材 10kmまで	1	式			
発生材運搬費	石綿含有建材 20kmまで	1	式			
発生材処分費	一般	0.2	t			
発生材処分費	木材	0.1	t			
発生材処分費	石綿含有建材(成形板)	0.1	t			
計						

徳田住宅		1-15 空室改修工事		1-15		
名称	摘要	数量	単位	単価	金額	備考
【直接仮設】						
養生費 (空室改修程度)	材工共	55.7	m ²			
内部仕上足場 (内部改修)	脚立足場 H=900程度 材工共	55.7	m ²			
各所クリーニング	45㎡~60㎡ 手間のみ	1	戸			
【撤去工事】						
フローリング 撤去	集積共	22.7	m ²			
撤去	釘、ヒートン金具、網戸レール等	1	式			
【内装工事】						
ラワン合板 t12 T2	F☆☆☆☆ 材のみ	22.7	m ²			
床合板張り	手間のみ	22.7	m ²			
床ビニル床シート張り 厚1.8 (CF)	下地処理 材工共	24.3	m ²			
壁合板張り	手間のみ	3.4	m ²			
壁ビニルクロス張り	サンゲツSP同等 素地ごしらえ 材工共	3.4	m ²			
壁ビニルクロス張替	既存クロス撤去・下地処理 材工共	98.1	m ²			
【塗装工事】						
額縁OS塗装替	木部 素地付着除去(塗替え面) 材工共	12.5	m			
額縁SOP塗装替	木部 素地付着除去(塗替え面) 材工共	12.3	m			
換気扇 SOP塗装替	下地処理 材工共	1	式			
鋼製建具塗装替 SOP塗り 2回	素地ごしらえ、錆止め塗装 材工共	1.5	m ²			
玄関建具枠塗装替 SOP塗り 2回	素地ごしらえ、錆止め塗装 材工共	5.4	m			

徳田住宅		1-15空室改修工事		1-15		
名称	摘要	数量	単位	単価	金額	備考
【防水工事】						
流し台廻り シーリング打替	一般部 ショーン系(SR-1)防かびタイプ 15×10 既存撤去・集積共	3.6	m			
【建具工事】						
鋼製片開き戸 アクローザ	材のみ	1	個			
木製戸用車 ジュラコン 甲丸φ36	材のみ	14	個			
引違戸錠 倉庫	材のみ	1	個			
木製建具採光窓 アクリル板取替え	130×1530程度×2枚 アクリル樹脂板t3.0(型板) 材工共	1	か所			
型板ガラス取替 厚4.0	材工共 820×900程度, 820×700程度 880×910程度	3	枚			
型板ガラス取替 厚4.0 小窓	材工共 400×130程度(引手加工共)	2	枚			
網戸サランネット 張替 中連窓	材工共	2	か所			
網戸サランネット 張替 掃出し	材工共	1	か所			
建具金物取替	既存建具調整 手間のみ	1	戸			
既存建具調整	手間のみ	1	戸			
【エント及びその他】						
カーテンレール取付	ダブル ステンレス製 ブラケット含む 材工共	2	か所			
L型手摺取付	ステンレス製樹脂被覆 φ32程度 長さ700mm×700mm 取付け部品共 材工共	1	本			
補強板張り (玄関手摺)	25×150mm程度 OS塗装含む 材工共	1	式			
I型手摺取付	ステンレス製樹脂被覆 φ32程度 長さ800mm 取付け部品共 材工共	1	本			
床点検口	アルミ製 450角 材工共	2	か所			
壁点検口	アルミ製 300角 材工共 カッター入れ 部分補修共	1	か所			

徳田住宅	1-15 空室改修工事				1-15	
名 称	摘 要	数 量	単 位	単 価	金 額	備 考
計						

徳田住宅		産業廃棄物処理費等		運搬・処理費		
名称	摘要	数量	単位	単価	金額	備考
発生材運搬費	一般 20kmまで	1	式			
発生材処分費	一般	0.1	t			
計						