

現場説明書（技術的事項）

工事名 福山市瀬戸町瀬戸川住宅6-18他空室改修工事

1. 現場の状況

- ・市営住宅の入居者が、日常の生活をしています。

2. 別途工事

- ・電気設備工事
- ・給排水衛生設備工事
- ・畳、襖改修工事

3. 留意事項

- ① 本工事受注者は、地元企業・地場製品の活用に努めてください。
- ② 駐車場は全て有料駐車場として使用しています。工事車両等の駐車は監督員・住宅管理人と協議してください。
- ③ 工事施工上必要な官公署への手続きは、受注者の責任において速やかに行ってください。
- ④ 入居者が生活しています。工事現場への立ち入りを防ぐ等の措置を講じて、十分に安全を確保してください。
- ⑤ 施工前に工事の内容、工事期間、受注者等を明示したものを階段入口の掲示板（当該棟全階段）に表示し、各入居者等への周知を図ってください。
また、変更があった場合も同様にしてください。
- ⑥ 管理人への連絡は十分に行うとともに、第三者への安全には細心の注意を払い、その対策を講じてください。
- ⑦ 騒音、振動が出る作業をする場合は、事前に直下・直上・向かい隣等に直接連絡してください。

4. 工事における「第 20 回世界バラ会議福山大会 2025」ロゴの標示について

「第 20 回世界バラ会議福山大会 2025」が 2025 年 5 月 18 日から 24 日にかけて開催されます。ついては、周知と機運醸成を図るため、工事現場に掲げる標識として、大会ロゴの標示のご協力をお願いします。

- (1) 使用するロゴは「第 20 回世界バラ会議福山大会 2025 ロゴ利用規程」に沿った指定のデザインとしてください。
- (2) 「第 20 回世界バラ会議福山大会 2025 ロゴ利用規程」に定められた「大会ロゴ利用許諾申請書」の提出は不要です。
- (3) 使用する大会ロゴは「大会ロゴデザインガイド」にて配色等が定められているので留意してください。
- (4) 大会ロゴの標示は任意事項とし、標示する際は、発注課へ連絡してください。
- (5) ロゴ標示期限は 2026 年（令和 8 年）3 月 31 日です。
- (6) デザインデータについては福山市建設管理部技術検査課へ問合せてください。

工事概要

1. 工事名称 福山市瀬戸町瀬戸川住宅6-18他空室改修工事
2. 工事場所 福山市瀬戸町及び沼隈町地内
3. 工事内容 1) 瀬戸町瀬戸川住宅6-18空室改修工事 2) 清神住宅1-104空室改修工事
4. 別途工事 ・給排水衛生ガス設備工事 ・電気設備工事 ・畳、襖改修工事
5. 工期の設定 ・本工事の工期は、工事検査期間として14日間を含んでいる。
6. 実施工程表 ・実施工程表を契約後14日以内に提出する。

工事仕様

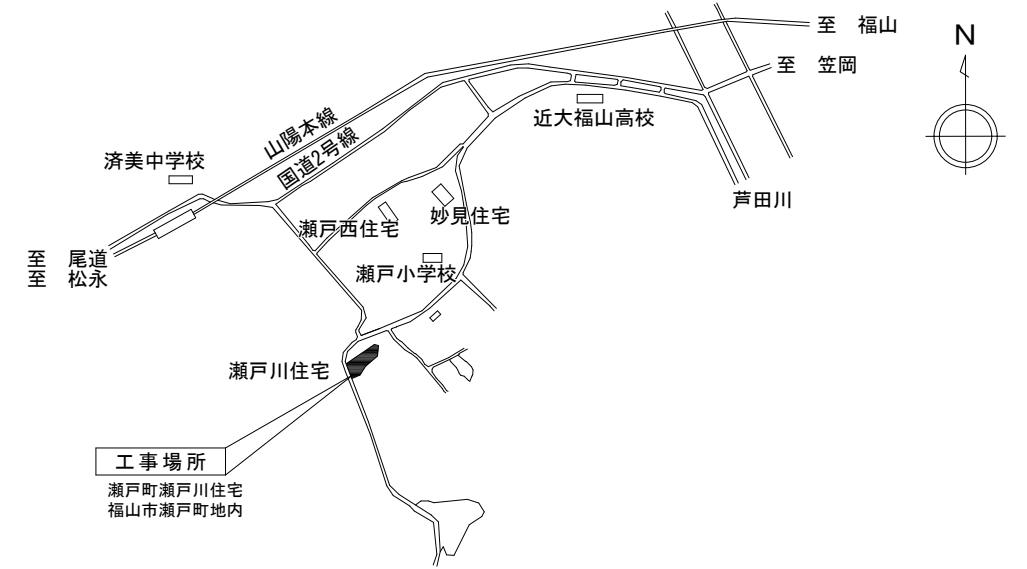
1. 図面及び特記事項に記載されていない事項は、国土交通省大臣官房官庁営繕部監修、公共建築工事標準仕様書（建築工事編）及び国土交通省大臣官房官庁営繕部監修、公共建築改修工事標準仕様書（建築工事編）令和4年版による。

特記事項 ※特記事項は ○ 印のついたものを適用する。

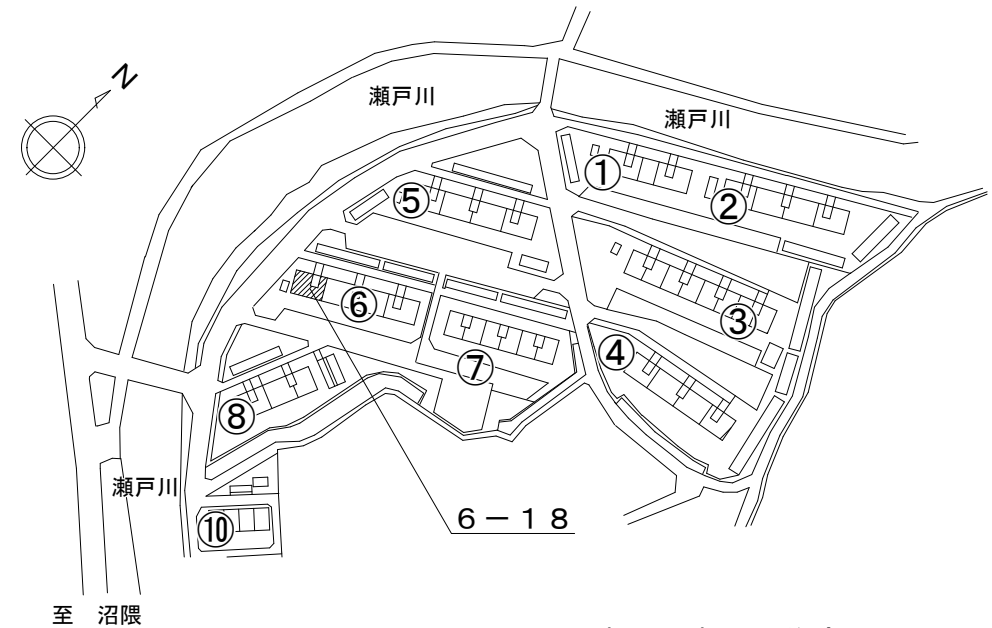
- 1) 主任技術者等 ○受注者は、工事現場内において主任技術者（下請負人を含む）に工事名・工期・写真証明印の入った名札を着用するものとする。
- 2) 建築材料等 ○建築材料の製造所、製品及び施工業者等は、特記されたもの又は同等以上とする。ただし、同等以上とする場合は、監督員の承諾を受ける。
○合板類、塗料、内装材の接着剤のホルムアルデヒドの発散量 F☆☆☆☆ とする。
○廃棄物の処理及び清掃に関する法律、その他関係法令等に従い、適切に処理する。また、マニフェスト（D・E票）の写しを提出する。
- 3) 発生材の処理 ○着工前・工事中及び完成時の写真は、A4版印刷、若しくはA4版写真帳にて1部提出する。
- 4) 工事及び完成写真 ○設計図書に定められた内容に疑義が生じたり、現場の納まり又は取り合いの関係で、設計図書によることが困難又は、不都合な場合が生じたときは、監督員と協議する。
- 6) 工事現場の安全対策 ○工事中は安全に十分注意し施工する。
○工事車両の駐車スペースについては、監督員と協議する。
○入居者には、着手前に工事概要について文書で連絡する。
- 7) 空室改修工事 (1) 塗装工事 ○合成樹脂エマルジョンペイント（EP）B種
○つや有合成樹脂エマルジョンペイント塗り（EP-G）B種
○オイルステイン塗り（OS）
○クリアラッカー塗り（CL）B種
○合成樹脂調合ペイント塗り（SOP）B種
○鋼製建具 錆止め塗装後、合成樹脂調合ペイント塗り（SOP）B種
* 下地処理は、共通事項とする。
(2) 内装工事 ○ビニールクロス サンゲツ SP同等品
○クッションフロアー 厚1.8mm、3.3~3.5mm、発泡層のあるもの
○複層ビニル床シート 厚2.0~2.3mm、発泡層のないもの（防滑仕様）
○カーテンレール（ダブルレール） SUS製 ブラケット@600mm以内（TOSO ウィンピア又はC型 ステンレス製同等品）
※カーテンレールの左右のはね出し長さは、両端ブラケットから150mm以内、かつ7mm建具枠内法寸法より50mm以上とする。その他メーカー標準仕様による。
(3) 建具工事 ○建具戸車取替は、既存戸車撤去のうえジュラコン戸車を使用する。
・網戸はポリプロピレン張（サランネット同等品張）とする。
(4) 防水工事 ○浴室床は、FRP防水1プライ（下地処理を含む）とする。（軽歩行仕様）
立上り端部はアルミ金物押えとし、シーリング打ちとする。
○流し廻りのシーリングはシリコーン系（SR-1）防かびタイプとし、コンロ台廻りの取り合い部分を含むものとする。
(5) 浮き・ひび割れ改修工事 ・打診調査を実施し、浮き部はモルタル塗替え工法またはエポキシ樹脂注入工法とし、0.2mm以上のひび割れ部はUカットシール材充填工法とする。
(6) クリーニング工事 ○全戸全室行うものとし、建具（襖は除く）、押入、バルコニー等を含む。
※網戸が設置してある住戸については、網戸の清掃も行うこと。
- 8) 地場製品の活用 ○本工事の受注者は、地元企業及び地場産業の積極的な活用に努める。
- 9) その他 ○別途工事については、相互に調整し、工事全体の円滑な施工に努める。
○工事前電気、工事前水は、住戸内の設備を有償で利用できる。

号棟	号室	仕様	箇所

※本工事は、建設副産物情報交換システム（財）日本建設情報総合センターの登録対象工事であり、受注者は施工計画時工事完了時及び登録情報の変更が生じた場合は、速やかに当該システムにデータの入力を行なうものとする。また、再生資源利用計画書及び再生資源利用促進計画書については、当該システムにより作成を行い提出するものとする。また、工事完了時には再生資源利用実施書及び再生資材利用促進実施書を提出する。



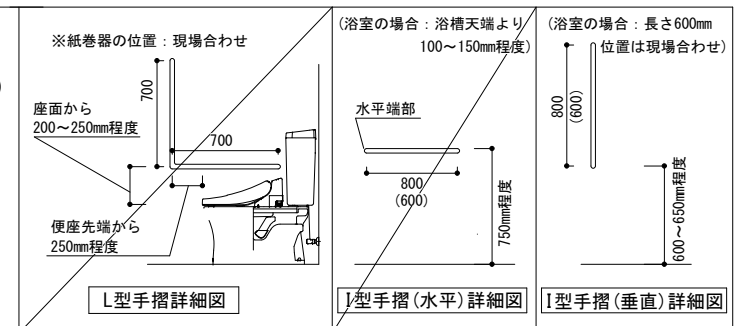
瀬戸町瀬戸川住宅
附近見取図 Non Scale



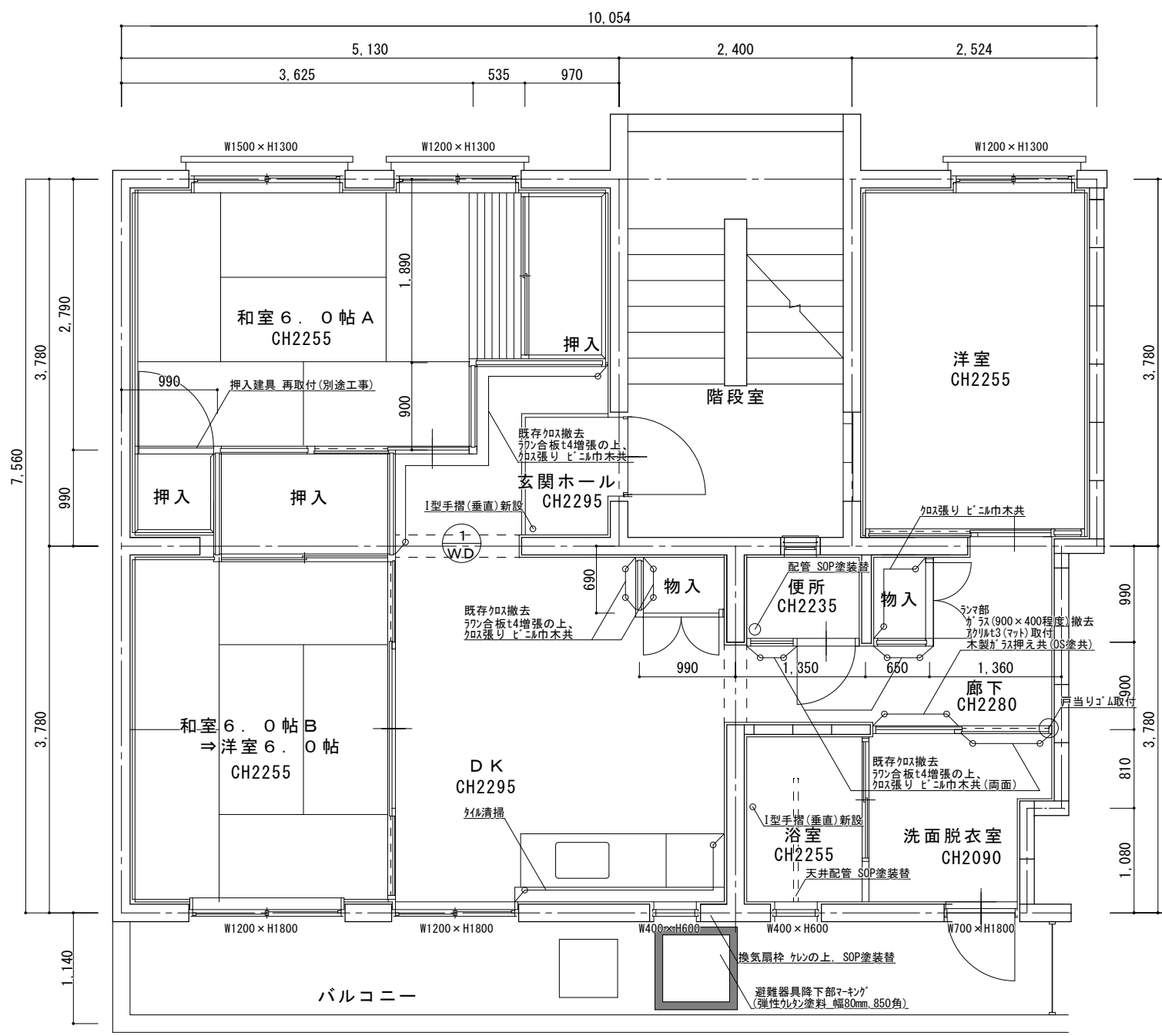
瀬戸町瀬戸川住宅
配置図 Non Scale

手摺取付工事

- ・材質：ステンレス製樹脂被覆 φ30~35程度
 - ・水平端部：ブラケット固定とする（衣服等引っ掛かり防止）
 - ・木下地：木ねじ 3本以上
- コンクリート下地：あと施工アンカー 3本以上
- I型手摺（長さ600mm）：TOTO T112C6同等品
 - I型手摺（長さ800mm）：TOTO T112C8同等品
 - L型手摺：TOTO T112CL9同等品



2024年3月				
主務	課員	第4次長	課長補佐	営繕課長



瀬戸町瀬戸川住宅6-18各室仕上表

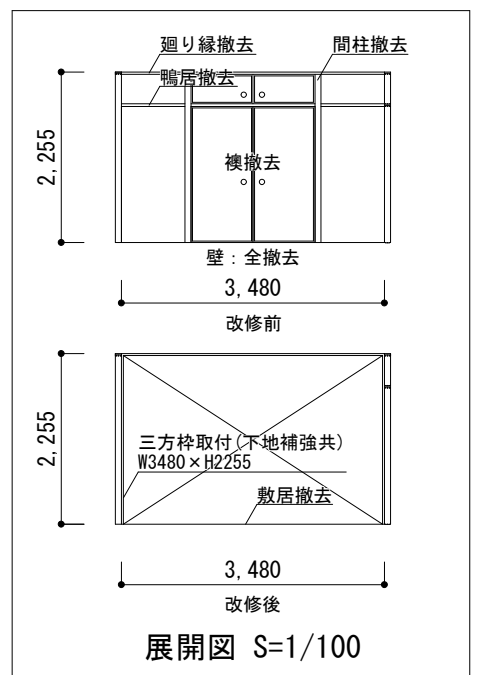
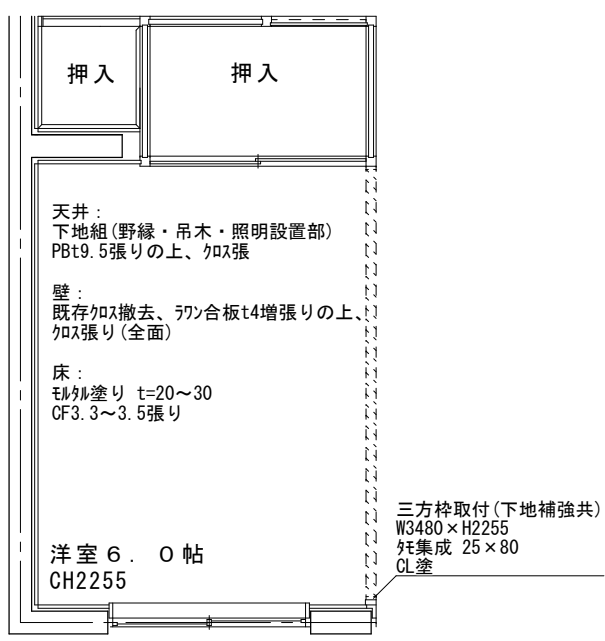
室名	床	壁	天井	建具関係	その他
玄関・ホール	既存 CF(アスベストみなし含有建材)	クロス	パネ	玄関扉 鍵取替(支給品) 扉内部SOP塗装替(枠共) ドアノブ取替 ドアローザ取替 ドアチェーン取替(受金物共) 調整	手摺新設(I型垂直)(図示) 表札 シール撤去
	改修 防滑ビニルシート張(土間部) CF3.3~3.5張替	クロス張替 ビニル巾木共(全面) 既存クロス撤去 ラワン合板t4増強の上、 クロス張り ビニル巾木共(図示)	EP-G塗装替		
洋室	既存 CF(アスベストみなし含有建材)	クロス	パネ	7&建具 クロケット調整	窓額縁四方ケレンの上、SOP塗装替 カーテンレール新設
	改修 CF1.8張替	既存クロス撤去 ラワン合板t4増強の上、クロス張り(全面)	EP-G塗装替		
和室6.0帖(A)	既存 畳、一部板間	クロス	パネ		窓額縁四方ケレンの上、SOP塗装替 カーテンレール新設×2
	改修	既存クロス撤去 ラワン合板t4増強の上、クロス張り(全面)			
和室6.0帖(B)	既存 畳	クロス	パネ		窓額縁四方ケレンの上、SOP塗装替 カーテンレール新設
↓【洋室化】	改修 既存畳撤去 図示(改修後平面図参照)	図示(改修後平面図参照)	図示(改修後平面図参照)		
洋室6.0帖					
D K	既存 CF(アスベストみなし含有建材)	クロス、一部タイル張り	パネ	7&建具 小窓トップ取替 木製親子開きラッシュ戸新設 枠共 (建具表参照) 物入建具 SOP塗装替(両面・小口共)	窓額縁三方ケレンの上、SOP塗装替 換気扇枠 SOP塗装替 水切り棚取替 L=900 SUS 2段 吊戸棚取替(L=900) 換気扇フード SOP塗装替 (W600×H600×D600程度) 流し廻りシリング打(打=4.0m) カーテンレール新設
	改修 CF3.3~3.5張替	クロス張替 ビニル巾木共(全面・物入内共) タイル清掃(図示)	EP-G塗装替		
廊下	既存 CF(アスベストみなし含有建材)	クロス	パネ	物入建具 SOP塗装替(両面・小口共)	ランマ部 ガラス(900×400程度)撤去 アクリル3(マット)取付 木製ガラス押え共(OS塗共) 物入 天井板 再固定
	改修 CF3.3~3.5張替	クロス張替 ビニル巾木共(全面・物入内共) 既存クロス撤去 ラワン合板t4増強の上、 クロス張り ビニル巾木共(図示)	EP-G塗装替		
便所	既存 CF(アスベストみなし含有建材)	クロス	EP-G塗装	木製建具 SOP塗装替(両面・小口共) ガラス(350×550程度)撤去 アクリル3(マット)取付 アクリル3(マット)取付 丁番取替	ランマ部 ガラス(1200×400程度)撤去 アクリル3(マット)取付 木製ガラス押え共(OS塗共) 配管 SOP塗装替(図示)
	改修 CF3.3~3.5張替	クロス張替 ビニル巾木共(全面) 既存クロス撤去 ラワン合板t4増強の上、 クロス張り ビニル巾木共(図示)	EP-G塗装替		
洗面・脱衣室	既存 CF(アスベストみなし含有建材)	クロス	パネ	木製建具 SOP塗装替(両面・小口共) ガラス(400×500程度)撤去 アクリル3(マット)取付 戸当りゴム取付	額縁三方ケレンの上、SOP塗装替 カーテンレール撤去
	改修 CF3.3~3.5張替	クロス張替 ビニル巾木共(全面) 既存クロス撤去 ラワン合板t4増強の上、 クロス張り ビニル巾木共(図示)	EP-G塗装替		
浴室	既存 タイル張り	タイル張り	防水タイルEP-G塗装	7&建具 上部：アクリル3(マット)取替×2枚 下部：アクリル3(マット)取替×2枚 サイズ 550×820程度/枚 戸車取替×4 建具枠シリング打替	天井配管 SOP塗装替(図示) 手摺新設(I型垂直)(図示)
	改修 FRP防水新設 (立上りH=1.200)	EP-G塗装(全面) (FL+1,200以上)	EP-G塗装		
その他	改修	パネコー			避難器具降下部マーク(弾性ケタン塗料 幅80mm、850角)、ドレン清掃 物置No.6-18 掛金錠取替、ドアノブ取替 郵便受

※ 釘・ヒートン・シール・モア類の撤去、落書きの消去、ビス穴補修、壁際ジョイント部 隙間シール打ち、建具調整は、共通とする。
 ※ 全室クリーニング工事を行う。(押入・物入・天袋・建具・バルコニー・PS・物置・郵便受け等を含む)

瀬戸町瀬戸川住宅 6-18 平面図 S=1/60

建築物の概要

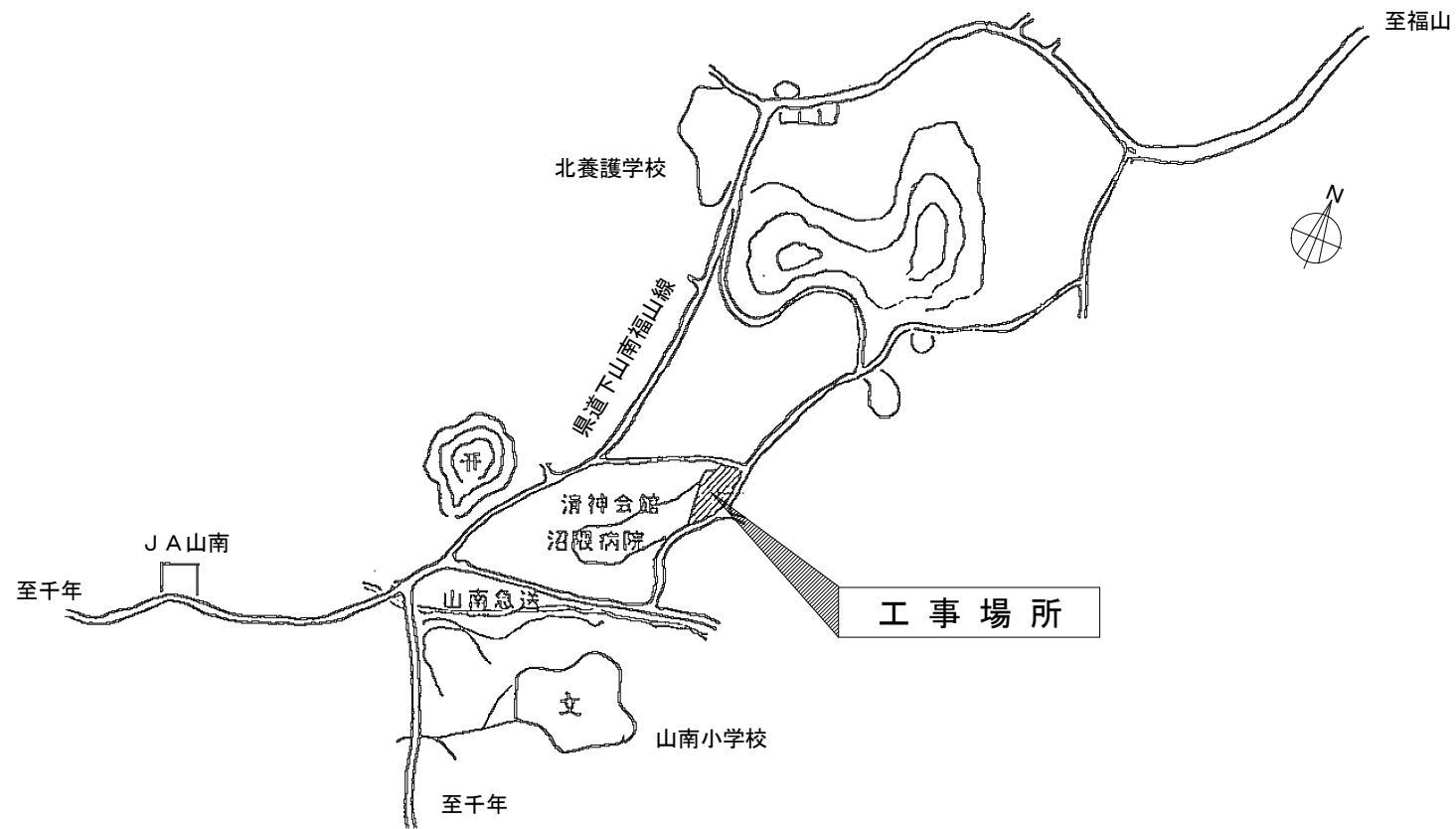
名称	福山市瀬戸町瀬戸川住宅6号棟
新築工事の着工日	1972年4月1日
住所	福山市瀬戸町大字地頭分1051-1
耐火種別	◎耐火 ・準耐火 ・その他
構造	・木造 ◎RC造 ・S造 ・その他
延べ面積	1,451㎡(整数部分のみ)
階数	地上 5階 地下 階
解体の作業の対象となる床面積の合計	㎡



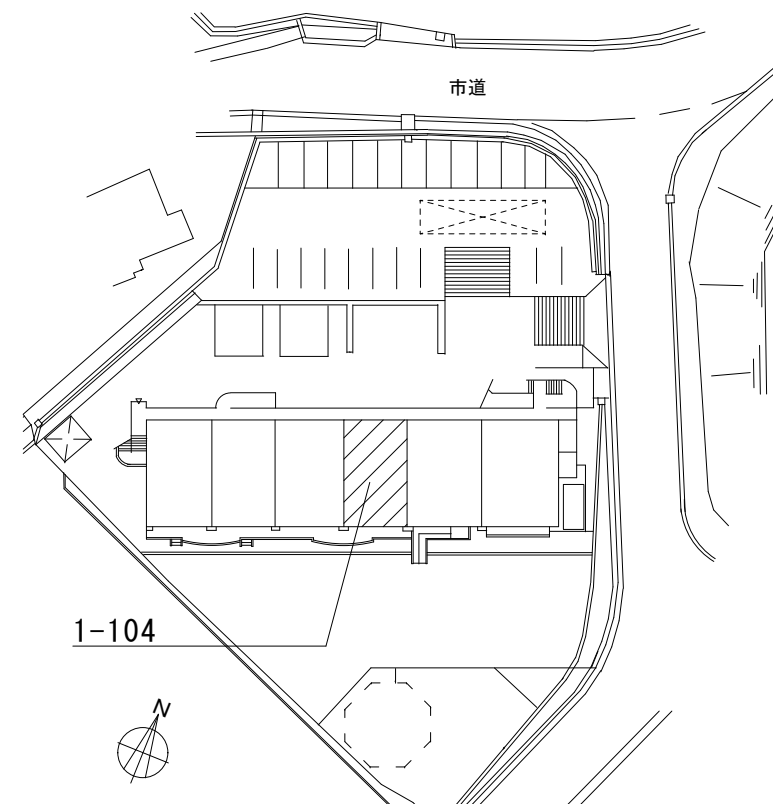
建具表

記号	WD-1
形式	木製親子開きラッシュ戸
姿図	
材質	ポリエステル化粧合板
見込	36
金物	レバーハンドル錠、ドアローザ、ステンレス丁番、ガラス落とし戸当り
備考	枠(OS塗)、シリング

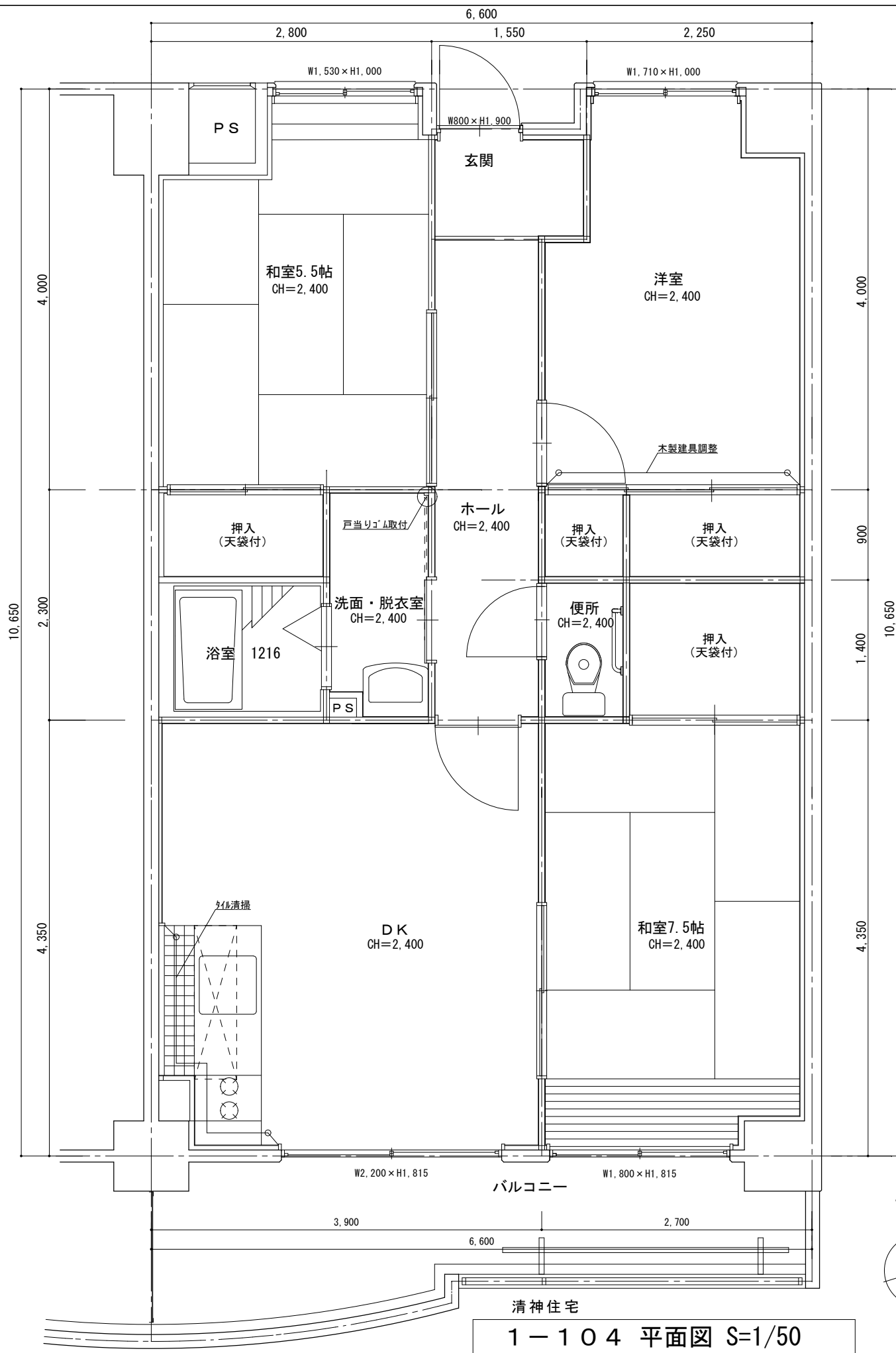
※ 建具は、現地採寸の上製作すること。



清神住宅
 附近見取図 Non Scale



清神住宅
 配置図 Non Scale



清神住宅
1-104 平面図 S=1/50

清神住宅1-104各室仕上表

室名		床	壁	天井	建具関係	その他
玄関・ホール	既存	防滑ビニル床シート、フローリング	クロス	クロス	玄関扉 鍵取替(支給品) ドアコーザ-取替	表札札 77mmプレート取付
	改修	防滑ビニル床シート張替(土間部)	—	—		
洋室	既存	フローリング	クロス	クロス	押入 木製建具調整	
	改修	—	クロス張替 ビニル巾木共(全面)	—		
和室5.5帖	既存	畳	クロス	クロス		窓額縁三方ケレンの上、SOP塗装替
	改修	—	クロス張替(全面)	—		
和室7.5帖	既存	畳	クロス	クロス		窓額縁四方ケレンの上、SOP塗装替
	改修	—	クロス張替(全面)	—		
DK	既存	CF1.8	クロス、一部100角タイル張	クロス	7mm建具 型板が 5mm取替 キッチン上部(1050x620、1050x850) 小窓(520x130x2 引手加工共)	レンジフードファン取替(W600x D600x H500) ガラスレンジフード VUS-605AD同等品 ※幕板カット加工共 カーテンレール撤去
	改修	—	タイル清掃(図示)	—		
便所	既存	CF1.8	クロス	クロス		
	改修	—	—	—		
洗面・脱衣室	既存	CF1.8	クロス	クロス	木製建具 戸当りゴム取付(図示) 戸車清掃	
	改修	—	—	—		
浴室	既存	UB	UB	UB		浴槽パッキン再固定
	改修	—	—	—		
その他	改修	バルコニー 物置No.104 郵便受	— タタ調整、風呂蓋撤去 —	—		

※ 屋外に面する窓には全て網戸が設置されている。
 ※ 釘・ヒートン・シール・モア類の撤去、落書きの消去、ビス穴補修、壁際ジョイント部 隙間シール打ち、建具調整は、共通とする。
 ※ 全室クリーニング工事をを行う。(押入・物入・天袋・建具・バルコニー・PS・物置・郵便受け等を含む)

建築物の概要

名称	福山市清神住宅1号棟
新築工事の着工日	1996年4月1日
住所	福山市沼隈町大字中山南1461
耐火種別	◎耐火 ・準耐火 ・その他
構造	・木造 ◎RC造 ・S造 ・その他
延べ面積	1,940㎡(整数部分のみ)
階数	地上 5階 地下 階
解体の作業の対象となる床面積の合計	㎡

参考数量書

§ 工事名称 福山市瀬戸町瀬戸川住宅6－18他空室改修工事

§ 工事場所 福山市瀬戸町及び沼隈町地内

特記事項

- 1 この数量書は、福山市建設工事請負契約約款1条に定める「設計図書」ではなく参考数量です。従って、契約後の変更等を含意するものではありません。
- 2 数量の算出は次の基準によっています。

※ 「建築数量積算基準・同解説」 (建築工事積算研究会制定)

設 計 書

工事名称 福山市瀬戸町瀬戸川住宅6-18他空室改修工事

工事場所 福山市瀬戸町及び沼隈町地内

・瀬戸町瀬戸川住宅6-18空室改修工事 一式
・清神住宅1-104空室改修工事 一式

名 称	数 量	単 位	金 額	備 考
直接工事費				
直 接 工 事 費	1	式		
計				
共通費				
共通仮設費	1	式		
現場管理費	1	式		
一般管理費等	1	式		
計				
工事価格	1	式		
消費税等相当額	1	式		消費税率 10 %
工事費	1	式		

名	称	数	量	単	位	金	額	備	考
直接工事費		1							
計					式				

名 称	数 量	単 位	金 額	備 考
瀬戸町瀬戸川住宅	1	式		
清神住宅	1	式		
計				

瀬戸町瀬戸川住宅									
名	称	数	量	単	位	金	額	備	考
6-18	空室改修工事	1			式				
	産業廃棄物処理費等	1			式				
	計								

清神住宅						
名	称	数	量	単位	金額	備考
1-104	空室改修工事	1		式		
	産業廃棄物処理費等	1		式		
	計					

瀬戸町瀬戸川住宅					
科目名称	中科目名称	数量	単位	金額	備考
6-18空室改修工事	6-18	1	式		
6-18空室改修工事	環境配慮改修	1	式		
計					
産業廃棄物処理費等	運搬・処理費	1	式		
計					

清神住宅					
科目名称	中科目名称	数量	単位	金額	備考
1-104 空室改修工事	1-104	1	式		
計					
産業廃棄物処理費等	運搬・処理費	1	式		
計					

瀬戸町瀬戸川住宅		6-18空室改修工事		6-18		
名称	摘要	数量	単位	単価	金額	備考
【直接仮設】						
養生費 (空室改修程度)	材工共	65.2	m ²			
内部仕上足場 (内部改修)	脚立足場 H=900程度 材工共	65.2	m ²			
各所クリーニング	60㎡以上 手間のみ	1	戸			
【撤去工事】						
畳撤去	一重張り 一般 集積共	6	枚			
襖撤去	集積共 820×1800 2枚 820×385 2枚	3.6	m ²			
鴨居撤去	集積共	1	本			
敷居撤去	集積共	1	本			
柱撤去	集積共	2	本			
壁合板・ボード 撤去	一重張り 一般 集積共	4.2	m ²			
天井合板・ボード 撤去	一重張り 一般 集積共	10.5	m ²			
壁クロス撤去	集積共	99.6	m ²			
撤去	釘、ヒート金具、網戸レール等	1	式			
【内装工事】						
床 複層ビニル床シート 張 厚2.0~2.3 (ノンスリップシートタイプ)	下地処理 発泡層のないもの 材工共	1.2	m ²			
床 ビニル床シート張替 厚1.8 (アスベスト 含有CF)	既存床シート撤去・下地処理 材工共	9.5	m ²			
床モルタル塗り	金ごて モルタル仕上げ 厚30	10.5	m ²			
床 ビニル床シート張り 厚3.3~3.5 (CF)	下地処理 材工共	10.5	m ²			
床 ビニル床シート張替 厚3.3~3.5 (CF) (アスベスト含有CF)	既存床シート撤去・下地処理 材工共	27.1	m ²			

瀬戸町瀬戸川住宅		6-18空室改修工事		6-18		
名称	摘要	数量	単位	単価	金額	備考
壁 ビニルクロス張り	サンゲツSP同等 素地ごしらえ 材工共	99.6	m ²			
壁 ビニルクロス張替	既存クロス撤去・下地処理 材工共	31.7	m ²			
塩ビ巾木張替	高さ60 材工共	19.9	m			
ラワン合板 t4 T2	F☆☆☆☆ 材のみ	99.6	m ²			
壁合板張り	手間のみ	99.6	m ²			
天井下地組	施工手間 吊木共	10.5	m ²			
天井 せっこうボード 張り(GB-R)	厚 9.5 準不燃 継目処理	10.5	m ²			
天井 ビニルクロス張り	サンゲツSP同等 素地ごしらえ 材工共	10.5	m ²			
三方枠取付	珞集成材 25×80 CL塗り共	8	m			
【塗装工事】						
壁 EP(G)塗り 2回 改修仕様	素地ごしらえ 材工共	12	m ²			
天井 EP(G)塗り 2回 改修仕様	素地ごしらえ 材工共	40.4	m ²			
額縁SOP塗装替	木部 素地付着除去(塗替え面) 材工共	28.1	m			
鋼製建具塗装替 SOP塗り 2回	素地ごしらえ、錆止め塗装 材工共	1.7	m ²			
玄関建具枠塗装替 SOP塗り 2回	素地ごしらえ、錆止め塗装 材工共	5.6	m			
排水管塗装替 SOP塗り 2回	素地ごしらえ 材工共	3.4	m			
木製建具塗装替 SOP塗り 2回	素地ごしらえ 材工共	6.3	m ²			
換気扇フード SOP塗装替	下地処理 材工共	2.2	m ²			
換気扇枠 SOP塗装替	下地処理 材工共	1	式			
弾性外断塗装	幅80 □850	1	式			

瀬戸町瀬戸川住宅		6-18空室改修工事		6-18		
名称	摘要	数量	単位	単価	金額	備考
【防水工事】						
流し台廻り シーリング打替	一般部 シリコン系(SR-1)防かびタイプ 15×10 既存撤去・集積共	4	m			
シーリング打替	耐熱タイプ 浴室内ガラス廻り シリコン系(SR-1)防かびタイプ 15×10 L=2000 既存撤去・集積共	1	式			
【建具工事】						
親子開きフラッシュアップ 新設	ボリエステル合板 1130×1815 枠(OS塗)・シーリング共	1	式			
玄関戸用ドアチェーン (プッシュ)	SUS シルバー 材のみ	1	個			
丁番	材のみ	1	個			
鋼製片開き戸 アクローザ	材のみ	1	個			
ドアスコープ	材のみ	1	個			
掛金錠	材のみ	1	個			
握玉付空錠	倉庫 材のみ	1	個			
戸当り (木製建具用)	材のみ	1	個			
小窓ストッパー	材のみ	1	個			
アルミ引違い戸用 戸車 14型	材のみ	4	個			
木製建具採光小窓 アクリルパネル取替え	350×550程度 アクリル樹脂板t3.0(型板) 材工共	1	か所			
木製建具採光小窓 アクリルパネル取替え	400×500程度 アクリル樹脂板t3.0(型板) 材工共	1	か所			
浴室引き違い戸 上部アクリルパネル取替	550×820程度 2枚 アクリル樹脂板t3.0(型板) 材工共	1	式			
腰アルミパネル 取替	アルミ複合板 550×820程度 材工共 三菱ケミカル アルボリック3mm同等品	1	式			
建具金物取替	既存建具調整 手間のみ	1	戸			
既存建具調整	手間のみ	1	戸			

瀬戸町瀬戸川住宅		6-18空室改修工事		6-18		
名称	摘要	数量	単位	単価	金額	備考
【エント及びその他】						
浴室床 FRP防水 1プライ	立上り1200mm程度 アルミ金物押え(シール含む) キャンパケレン, 下地調整 材工共	1	式			
吊戸棚新設	L=950 LIXIL GKF-A-095F同等品	1	式			
水切棚取替	L=900, SUS 2段 材工共	1	式			
欄間部閉塞	アクリル版t3 固定 ガラス撤去共 材工共	2	か所			
I型手摺取付	ステンレス製樹脂被覆 φ32程度 長さ600mm 取付け部品共 材工共	1	本			
I型手摺取付	ステンレス製樹脂被覆 φ32程度 長さ800mm 取付け部品共 材工共	1	本			
カーテンレール取付	ダブル ステンレス製 ブラケット含む 材工共	4	か所			
計						

瀬戸町瀬戸川住宅		6-18空室改修工事		環境配慮改修		
名 称	摘 要	数 量	単 位	単 価	金 額	備 考
除去石綿処理	密封処理（二重梱包）	0.1	m ³			
計						

瀬戸町瀬戸川住宅		産業廃棄物処理費等		運搬・処理費		
名 称	摘 要	数 量	単 位	単 価	金 額	備 考
発生材運搬費	一般 20kmまで	1	式			
発生材運搬費	木材 10kmまで	1	式			
発生材運搬費	石綿含有建材 20kmまで	1	式			
発生材処分費	一般	0.2	t			
発生材処分費	木材	0.1	t			
発生材処分費	石綿含有建材（成形板）	0.1	t			
計						

清神住宅		1-104空室改修工事		1-104		
名称	摘要	数量	単位	単価	金額	備考
【直接仮設】						
養生費 (空室改修程度)	材工共	33.7	m ²			
内部仕上足場 (内部改修)	脚立足場 H=900程度 材工共	33.7	m ²			
各所クリーニング	60㎡以上 手間のみ	1	戸			
【撤去工事】						
撤去	釘、ヒート金具、網戸レール等	1	式			
【内装工事】						
床 複層ビニル床シート 張 厚2.0~2.3 (ノンスリップシートタイプ)	下地処理 発泡層のないもの 材工共	1.7	m ²			
壁 ビニルクロス張替	既存クロス撤去・下地処理 材工共	70.1	m ²			
塩ビ巾木張替	高さ60 材工共	7.3	m			
【塗装工事】						
額縁SOP塗装替	木部 素地付着除去(塗替え面) 材工共	12.3	m			
【建具工事】						
鋼製片開き戸 ド アクローザ	材のみ	1	個			
戸当り (木製建具用)	材のみ	1	個			
型板ガラス取替 厚4.0	材工共 1050×620程度, 1050×850程度	2	枚			
型板ガラス取替 厚4.0 小窓	材工共 520×130程度(引手加工共)	2	枚			
建具金物取替	既存建具調整 手間のみ	1	戸			
既存建具調整	手間のみ	1	戸			
【ユニット及びその他】						

清神住宅		1-104空室改修工事		1-104		
名称	摘要	数量	単位	単価	金額	備考
表札ネームカバー 取替	透明アクリル板 400×130程度 材工共	1	か所			
レンジャー取替	材工共	1	式			
計						

清神住宅		産業廃棄物処理費等		運搬・処理費		
名称	摘要	数量	単位	単価	金額	備考
発生材運搬費	一般 10kmまで	1	式			
発生材処分費	一般	0.1	t			
計						