

現場説明書（技術的事項）

工事名 福山市佐波町住宅1-14他空室改修工事

1. 現場の状況

- ・市営住宅の入居者が、日常の生活をしています。

2. 別途工事

- ・電気設備工事
- ・給排水衛生設備工事
- ・畳、襖改修工事

3. 留意事項

- ① 本工事受注者は、地元企業・地場製品の活用に努めてください。
- ② 駐車場は全て有料駐車場として使用しています。工事車両等の駐車は監督員・住宅管理人と協議してください。
- ③ 工事施工上必要な官公署への手続きは、受注者の責任において速やかに行ってください。
- ④ 入居者が生活しています。工事現場への立ち入りを防ぐ等の措置を講じて、十分に安全を確保してください。
- ⑤ 施工前に工事の内容、工事期間、受注者等を明示したものを階段入口の掲示板（当該棟全階段）に表示し、各入居者等への周知を図ってください。
また、変更があった場合も同様にしてください。
- ⑥ 管理人への連絡は十分に行うとともに、第三者への安全には細心の注意を払い、その対策を講じてください。
- ⑦ 騒音、振動が出る作業をする場合は、事前に直下・直上・向かい隣等に直接連絡してください。

4. 工事における「第 20 回世界バラ会議福山大会 2025」ロゴの標示について

「第 20 回世界バラ会議福山大会 2025」が 2025 年 5 月 18 日から 24 日にかけて開催されます。ついては、周知と機運醸成を図るため、工事現場に掲げる標識として、大会ロゴの標示のご協力をお願いします。

- (1) 使用するロゴは「第 20 回世界バラ会議福山大会 2025 ロゴ利用規程」に沿った指定のデザインとしてください。
- (2) 「第 20 回世界バラ会議福山大会 2025 ロゴ利用規程」に定められた「大会ロゴ利用許諾申請書」の提出は不要です。
- (3) 使用する大会ロゴは「大会ロゴデザインガイド」にて配色等が定められているので留意してください。
- (4) 大会ロゴの標示は任意事項とし、標示する際は、発注課へ連絡してください。
- (5) ロゴ標示期限は 2026 年（令和 8 年）3 月 31 日です。
- (6) デザインデータについては福山市建設管理部技術検査課へ問合せてください。

工事概要

1. 工事名称 福山市佐波町住宅1-14他空室改修工事
2. 工事場所 福山市佐波町及び瀬戸町地内
3. 工事内容 1) 佐波町住宅1-14空室改修工事 2) 瀬戸町妙見住宅1-6空室改修工事
4. 別途工事 ・給排水衛生ガス設備工事 ・電気設備工事 ・畳、襖改修工事
5. 工期の設定 ・本工事の工期は、工事検査期間として14日間を含んでいる。
6. 実施工程表 ・実施工程表を契約後14日以内に提出する。

工事仕様

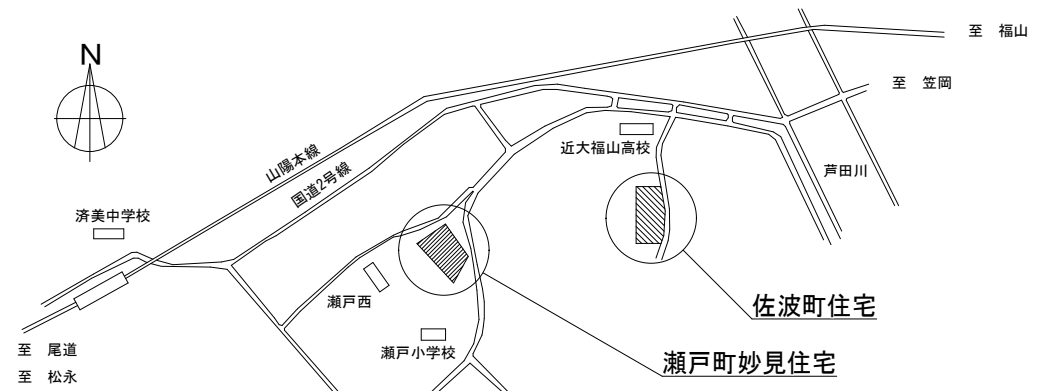
1. 図面及び特記事項に記載されていない事項は、国土交通省大臣官房官庁営繕部監修、公共建築工事標準仕様書（建築工事編）及び国土交通省大臣官房官庁営繕部監修、公共建築改修工事標準仕様書（建築工事編）令和4年版による。

特記事項 ※特記事項は ⊙ 印のついたものを適用する。

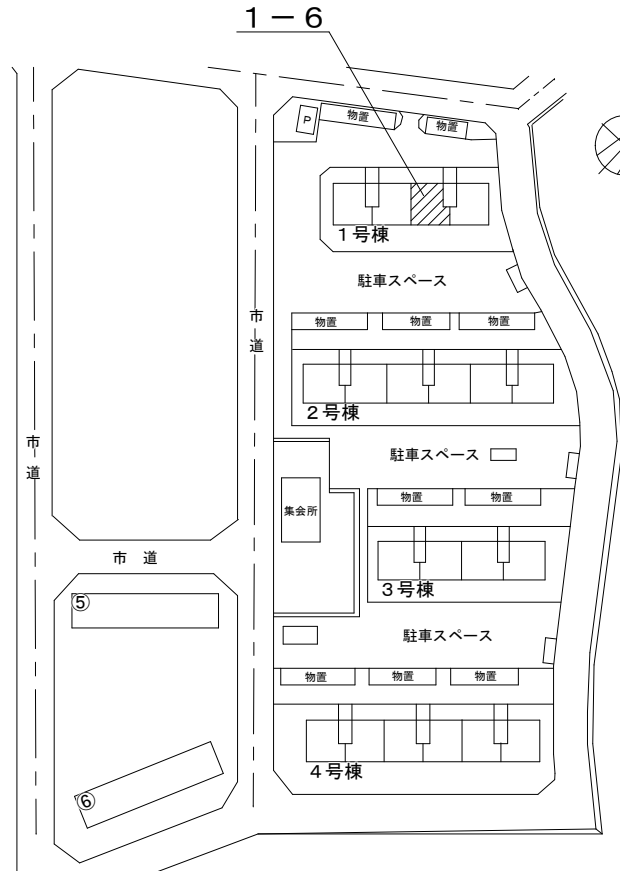
- 1) 主任技術者等 ⊙受注者は、工事現場内において主任技術者（下請負人を含む）に工事名・工期・写真証明印の入った名札を着用するものとする。
- 2) 建築材料等 ⊙建築材料の製造所、製品及び施工業者等は、特記されたもの又は同等以上とする。ただし、同等以上とする場合は、監督員の承諾を受ける。
⊙合板類、塗料、内装材の接着剤のホルムアルデヒドの発散量 F☆☆☆☆ とする。
⊙廃棄物の処理及び清掃に関する法律、その他関係法令等に従い、適切に処理する。また、マニフェスト（D・E票）の写しを提出する。
- 3) 発生材の処理 ⊙着工前・工事中及び完成時の写真は、A4版印刷、若しくはA4版写真帳にて1部提出する。
- 4) 工事及び完成写真 ⊙設計図書に定められた内容に疑義が生じたり、現場の納まり又は取り合いの関係で、設計図書によることが困難又は、不都合な場合が生じたときは、監督員と協議する。
- 5) 疑義に対する協議等 ⊙工事中は安全に十分注意し施工する。
⊙工事車両の駐車スペースについては、監督員と協議する。
- 6) 工事現場の安全対策 ⊙入居者には、着手前に工事概要について文書で連絡する。
・合成樹脂エマルジョンペイント（EP）B種
⊙つや有合成樹脂エマルジョンペイント塗り（EP-G）B種
⊙オイルステイン塗り（OS）
・クリアラッカー塗り（CL）B種
⊙合成樹脂調合ペイント塗り（SOP）B種
⊙鋼製建具 錆止め塗装後、合成樹脂調合ペイント塗り（SOP）B種
* 下地処理は、共通事項とする。
- 7) 空室改修工事
 - (1) 塗装工事
 - ⊙ビニールクロス サンゲツ SP同等品
 - ⊙クッションフロアー 厚1.8mm、3.3~3.5mm、発泡層のあるもの
 - ⊙複層ビニル床シート 厚2.0~2.3mm、発泡層のないもの(防滑仕様)
 - ⊙カーテンレール(ダブルレール) SUS製 ブラケット@600mm以内 (TOSO ウィンピア又はC型 ステンレス製同等品)
※カーテンレールの左右のはね出し長さは、両端ブラケットから150mm以内、かつA建具枠内法寸法より50mm以上とする。その他メーカー標準仕様による。
 - (2) 内装工事
 - ⊙建具戸車取替は、既存戸車撤去のうえジュラコン戸車を使用する。
・網戸はポリプロピレン張（サランネット同等品張）とする。
 - ⊙浴室床は、FRP防水1プライ（下地処理を含む）とする。（軽歩行仕様）
立上り端部はアルミ金物押えとし、シーリング打ちとする。
 - ⊙流し廻りのシーリングはシリコーン系(SR-1)防かびタイプとし、コンロ台廻りの取り合い部分を含むものとする。
・打診調査を実施し、浮き部はモルタル塗替え工法またはエポキシ樹脂注入工法とし、0.2mm以上のひび割れ部はUカットシール材充てん工法とする。
 - ⊙全戸全室行うものとし、建具（襖は除く）、押入、バルコニー等を含む。
※網戸が設置してある住戸については、網戸の清掃も行うこと。
 - (3) 建具工事
 - (4) 防水工事
 - (5) 浮き・ひび割れ改修工事
 - (6) クリーニング工事
- 8) 地場製品の活用
- 9) その他
- 10) アスベスト含有建材の除去

号棟	号室	仕様	箇所
各室	仕上表による		

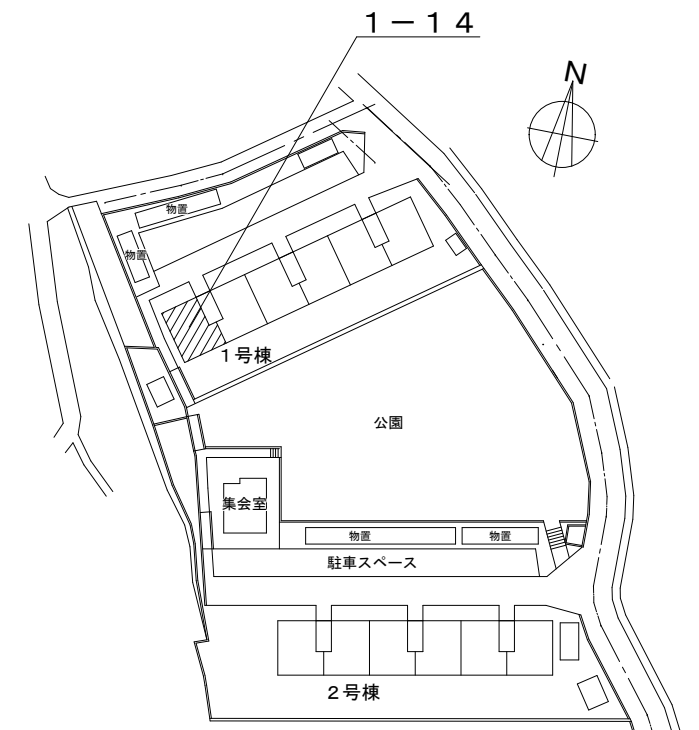
※本工事は、建設副産物情報交換システム（財）日本建設情報総合センターの登録対象工事であり、受注者は施工計画時工事完了時及び登録情報の変更が生じた場合は、速やかに当該システムにデータの入力を行なうものとする。また、再生資源利用計画書及び再生資源利用促進計画書については、当該システムにより作成を行い提出するものとする。また、工事完了時には再生資源利用実施書及び再生資材利用促進実施書を提出する。



佐波町住宅及び瀬戸町瀬戸川住宅
附近見取図 Non Scale



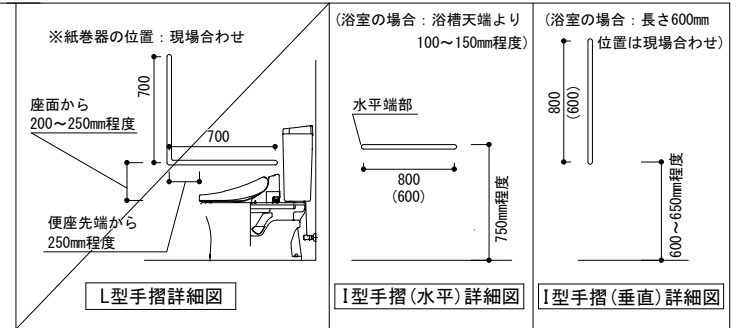
瀬戸町妙見住宅
配置図 Non Scale



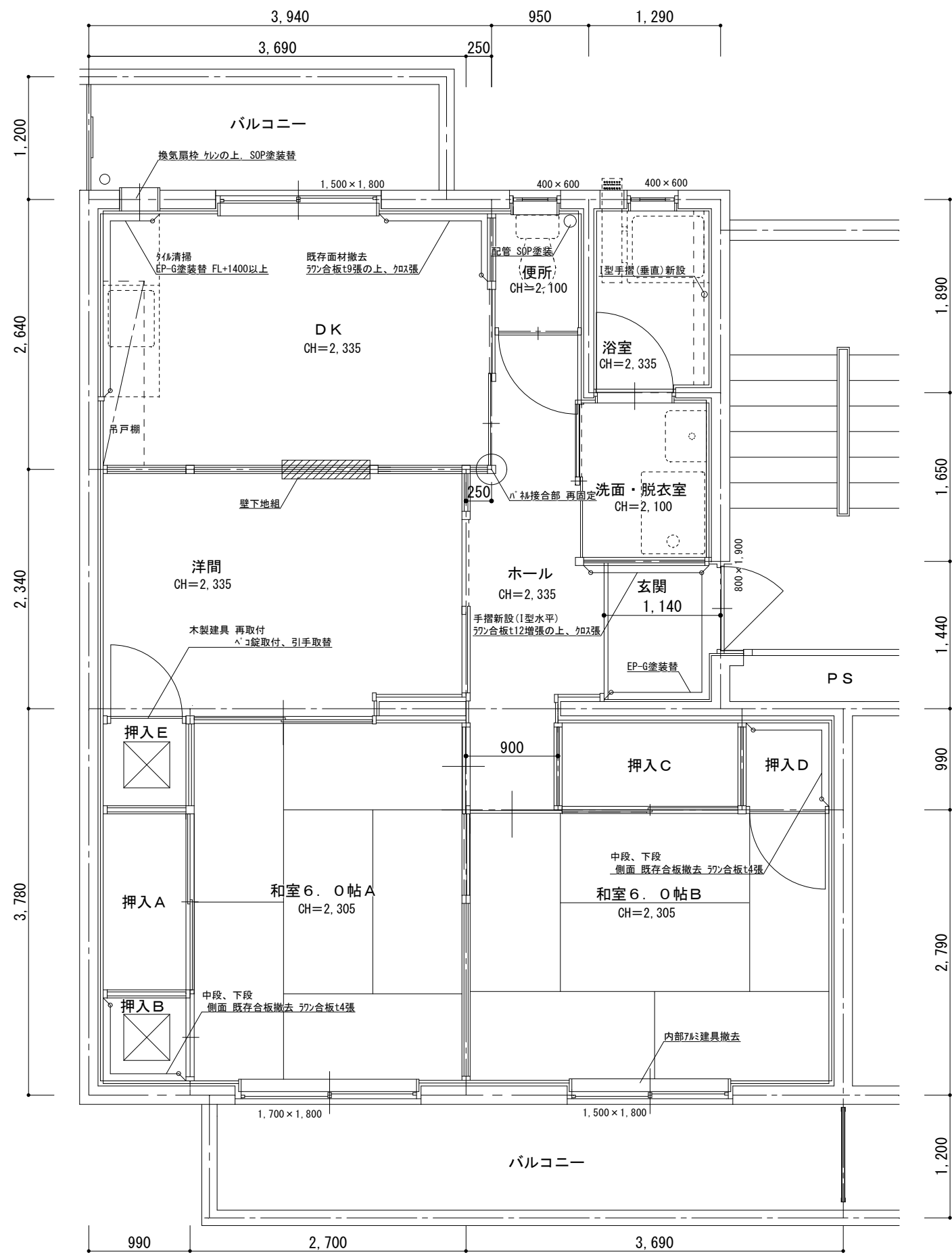
佐波町住宅
配置図 Non Scale

手摺取付工事

- ・材質：ステンレス製樹脂被覆 φ30~35程度
 - ・水平端部：ブラケット固定とする(衣服等引っ掛かり防止)
 - ・木下地：木ねじ 3本以上
- コンクリート下地：あと施工アンカー 3本以上
- I型手摺(長さ600mm)：TOTO T112C6同等品
I型手摺(長さ800mm)：TOTO T112C8同等品
L型手摺：TOTO T112CL9同等品



2024年3月				
主務	課員	第4次長	課長補佐	営繕課長



佐波町住宅
1-14 平面図 S=1/50

佐波町住宅 1-14 各室仕上表

室名	床	壁	天井	建具関係	その他
玄関・ホール	既存	CF(フスベ)スチミなし含有建材	パネ、EP塗装	玄関扉 鍵取替(支給品) 扉内部 SOP塗装替(枠共)	手摺新設(1型水平) 表札 7x11x1.5取付 ノンスリップ 取替 パネ接合部 再固定
	改修	CF1.8張替 防滑ビニール床シート張(土間部)	7x11合板t4増張の上、クワ張(全面) 7x11合板t12増張の上、クワ張 (H1800以下)(図示) EP-G塗装替(図示)	EP-G塗装替	
洋間	既存	パネ	パネ	木製建具 再取付 ベコ錠取付、引手取替	押入 床 既存床材撤去 7x11合板t9張の上、三方見切共 点検口450角新設 カーテンル撤去
	改修	既存床材撤去 7x11合板t12張の上、CF1.8張	7x11合板t4増張の上、クワ張(全面) 壁下地組(図示)	EP-G塗装替	
和室6.0帖(A)	既存	畳	パネ	7x11建具 小窓スツパ-取替 網戸撤去	額縁四方ケレンの上、SOP塗装替 押入A 下段 7x11合板t9増張、 三方見切、押え金物共 押入B 中段 7x11合板t4増張、 三方見切、押え金物共 下段 7x11合板t9増張、 三方見切、押え金物共 中段、下段 側面 既存面材撤去、7x11合板t4張(図示) 天井 天井材撤去、7x11t9新設 カーテンル取替
	改修	---	7x11合板t4増張の上、クワ張(全面)	---	
和室6.0帖(B)	既存	畳	パネ	7x11建具 小窓スツパ-取替 内部7x11建具撤去	額縁四方ケレンの上、SOP塗装替 押入C、D 下段 既存床材撤去 7x11合板t9張、三方見切共 押入D 中段、下段 側面 既存面材撤去、7x11合板t4張(図示) 中段 7x11合板t4張、 三方見切、押え金物共 カーテンル取替
	改修	---	7x11合板t4増張の上、クワ張(全面)	---	
DK	既存	CF(フスベ)スチミなし含有建材	パネ、一部100角タイル張	7x11建具 型板ガラス取替 サッシ上部(720x680程度) 小窓(360x130程度)x2 引手加工共 網入型ガラスt6.8取替 サッシ上部(720x850程度) 小窓スツパ-取替	額縁三方ケレンの上、SOP塗装替 換気扇枠 SOP塗装替 吊戸棚(W1500xH500xD350) EP-G塗装替(底面・側面) 流し廻りシーリング 打替(L=4.0m) カーテンル撤去x2 タイル掛け撤去
	改修	CF1.8張替	7x11合板t4増張の上、クワ張(全面) 既存面材撤去 FL+1800以下 7x11合板t9張の上、クワ張(図示) EP-G塗装替 FL+1400以上(図示) タイル清掃(図示)	EP-G塗装替	
便所	既存	CF(フスベ)スチミなし含有建材	パネ	木製建具 SOP塗装替(両面・小口共) (800x1800程度)	額縁四方ケレンの上、SOP塗装替 配管 SOP塗装(図示)
	改修	CF1.8張替	7x11合板t4増張の上、クワ張(全面)	---	
洗面・脱衣室	既存	CF(フスベ)スチミなし含有建材	パネ	木製建具 SOP塗装替(両面・小口共) (800x1800程度) ガラス(400x500程度)撤去 7x11t3(マット)取付	額縁三方ケレンの上、SOP塗装替
	改修	CF1.8張替	7x11合板t4増張の上、クワ張(全面) 木製巾木SOP塗装替	EP-G塗装替	
浴室	既存	タイル張り	タイル張り、防水モルタルEP-G塗装	防水モルタル塗装	手摺新設(1型垂直) 天井配管 SOP塗装(図示) 鏡撤去
	改修	FRP防水新設(立上りH=1200程度)	EP-G塗装替(全面) (FL+1,200以上)	EP-G塗装替	
その他	改修	バルコニー : --- 倉庫No.1-14 : 掛金錠取替 郵便受 : シール撤去			

※ 釘・ヒート・シール・モヘア類の撤去、落書きの消去、ビス穴補修、壁際ジョイント部 隙間シール打ち、建具調整は、共通とする。
※ 全室クリーニング工事をを行う。(押入・物入・天袋・建具・バルコニー・PS・物置・郵便受け等を含む)

建築物の概要

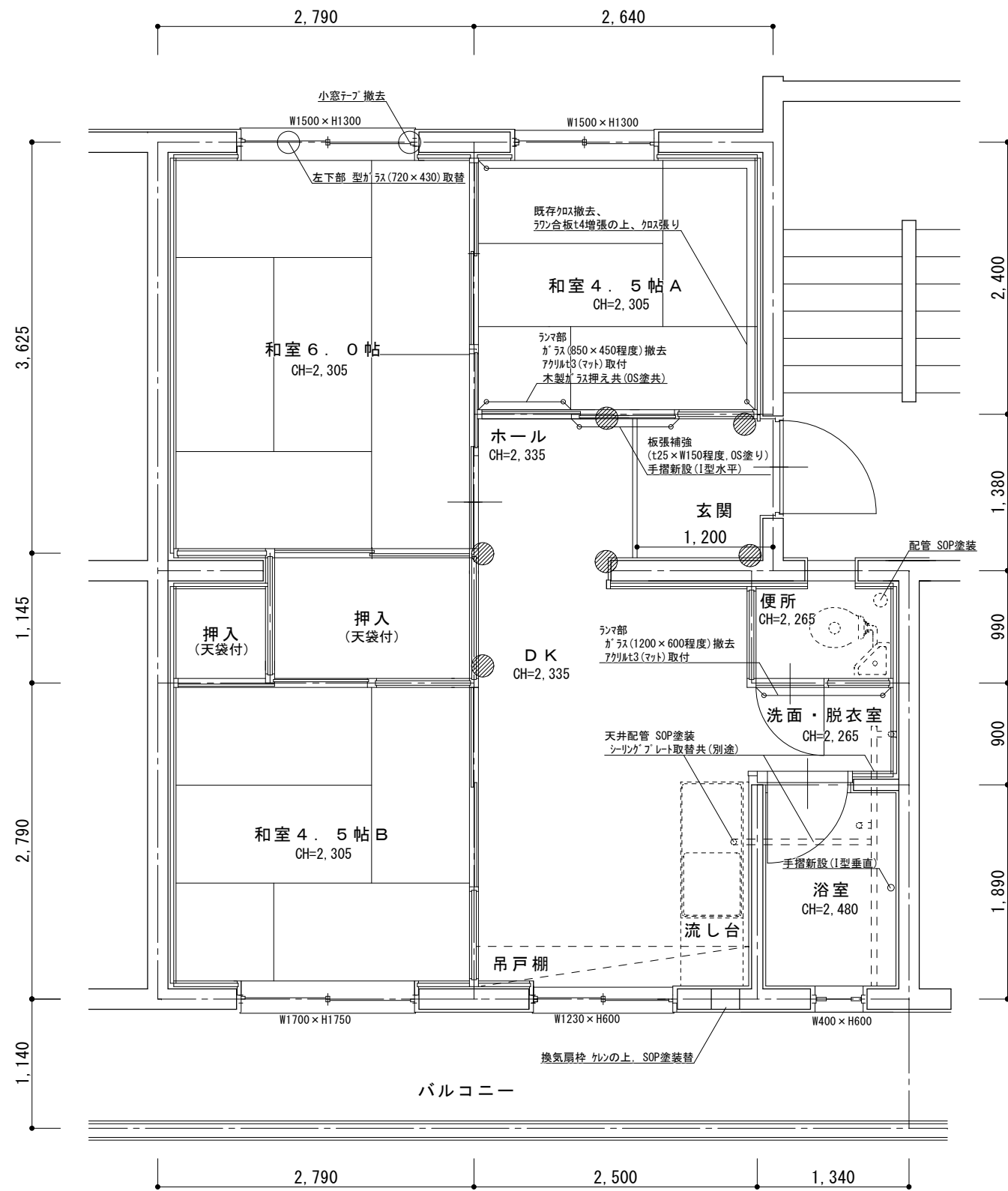
名称	福山市佐波町住宅1号棟
新築工事の着工日	1981年4月1日
住所	福山市佐波町521番1
耐火種別	◎耐火 ・準耐火 ・その他
構造	・木造 ◎RC造 ・S造 ・その他
延べ面積	1,157㎡(整数部分のみ)
階数	地上 3階 地下 階
解体の作業の対象となる床面積の合計	㎡

瀬戸町妙見住宅1-6 各室仕上表

室名	床	壁	天井	建具関係	その他	
玄関・ホール	既存	防塵塗装、CF1.8	パネル、EP-G塗装	EP-G塗装	玄関扉 鍵取替(支給品) 扉内部 SOP塗装替(枠共) 郵便受 再固定	板張補強 (t25×W150程度 OS塗り) 手摺新設(1型水平) 表札札 アクリルプレート取付 部屋番号シール取付
	改修	防滑ビニル床シート張り(土間部)	EP-Gタタタタ(図示)	—	—	—
和室4.5帖A	既存	畳	パネル、クロス	パネル	—	額縁四方ケレンの上、OS塗装替 カチン新設
	改修	—	既存クロス撤去、 ラワン合板t4増強の上、クロス張り	—	—	ランマ部 ガラス(850×450程度)撤去 アクリルt3(マット)取付 木製ガラス押え共(OS塗共)
和室4.5帖B	既存	畳	パネル	パネル	—	額縁四方ケレンの上、OS塗装替 カチン新設
	改修	—	—	—	—	—
和室6.0帖	既存	畳	パネル	パネル	7ö建具 左下部 型ガラス(720×430)取替	額縁四方ケレンの上、OS塗装替 カチン新設
	改修	—	—	—	—	—
DK	既存	CF1.8	EP-G塗装	EP-G塗装	—	額縁四方ケレンの上、OS塗装替 換気扇枠 SOP塗装替 天井配管 SOP塗装(図示)
	改修	—	—	—	—	—
便所	既存	CF1.8	EP-G塗装	EP-G塗装	木製建具 ガラス(350×550程度)撤去 アクリルt3(マット)取付	ランマ部 ガラス(1200×600程度)撤去 アクリルt3(マット)取付 木製ガラス押え共(OS塗共) 配管 SOP塗装(図示)
	改修	—	—	—	—	—
洗面・脱衣室	既存	CF1.8	珪藻土化粧板	パネル	—	天井配管 SOP塗装(図示) 鏡撤去
	改修	—	珪藻土中木 SOP塗装替	—	—	—
浴室	既存	FRP防水	防水モルタルEP-G塗装	防水モルタルEP-G塗装	—	手摺新設(1型垂直) 天井配管 SOP塗装(図示)
	改修	既存FRP防水改修 トップコート塗替 7ö金物押えシーリング 打替共	EP-G塗装替(全面)	EP-G塗装替	—	—
その他	改修	バルコニー : — 倉庫No.6 : 掛金錠取替 郵便受 : —	—	—	—	—

※ 釘・ヒート・シール・モヤ類の撤去、落書きの消去、ビス穴補修、壁際ジョイント部 隙間シール打ち、建具調整は、共通とする。
 ※ 全室クリーニング工事を行う。(押入・物入・天袋・建具・バルコニー・PS・物置・郵便受け等を含む)

● EP-Gタタタタ



瀬戸町妙見
1-6 平面図 S=1/50

建築物の概要

名称	福山市瀬戸町妙見住宅1号棟
新築工事の着工日	1973年4月1日
住所	瀬戸町大字長和1130
耐火種別	○耐火 ・準耐火 ・その他
構造	・木造 ○RC造 ・S造 ・その他
延べ面積	810㎡ (整数部分のみ)
階数	地上 4階 地下 階
解体の作業の対象となる床面積の合計	㎡

参考数量書

§ 工事名称 福山市佐波町住宅 1 - 1 4 他空室改修工事

§ 工事場所 福山市佐波町及び瀬戸町地内

特記事項

- 1 この数量書は、福山市建設工事請負契約約款 1 条に定める「設計図書」ではなく参考数量です。従って、契約後の変更等を含意するものではありません。
- 2 数量の算出は次の基準によっています。

※ 「建築数量積算基準・同解説」 (建築工事積算研究会制定)

設 計 書

工事名称 福山市佐波町住宅1-1-4他空室改修工事

工事場所 福山市佐波町及び瀬戸町地内

・佐波町住宅1-1-4空室改修工事 一式
・瀬戸町妙見住宅1-6空室改修工事 一式

名 称	数 量	単 位	金 額	備 考
直接工事費				
直 接 工 事 費	1	式		
計				
共通費				
共通仮設費	1	式		
現場管理費	1	式		
一般管理費等	1	式		
計				
工事価格	1	式		
消費税等相当額	1	式		消費税率 10 %
工事費	1	式		

名	称	数 量	単 位	金 額	備 考
佐波町住宅		1	式		
瀬戸町妙見住宅		1	式		
	計				

瀬戸町妙見住宅						
名	称	数	量	単位	金額	備考
1-6空室改修工事		1		式		
産業廃棄物処理費等		1		式		
計						

佐波町住宅					
科目名称	中科目名称	数量	単位	金額	備考
1-14 空室改修工事	1-14	1	式		
1-14 空室改修工事	環境配慮改修	1	式		
計					
産業廃棄物処理費等	運搬・処理費	1	式		
計					

瀬戸町妙見住宅					
科目名称	中科目名称	数量	単位	金額	備考
1-6空室改修工事	1-6	1	式		
計					
産業廃棄物処理費等	運搬・処理費	1	式		
計					

佐波町住宅		1-14空室改修工事		1-14		
名称	摘要	数量	単位	単価	金額	備考
【直接仮設】						
養生費 (空室改修程度)	材工共	58.7	m ²			
内部仕上足場 (内部改修)	脚立足場 H=900程度 材工共	58.7	m ²			
各所クリーニング	45㎡~60㎡ 手間のみ	1	戸			
【撤去工事】						
床合板撤去	集積共	12.4	m ²			
壁合板・ポート 撤去	一重張り 一般 集積共	10.5	m ²			
天井合板・ポート 撤去	一重張り 一般 集積共	0.9	m ²			
撤去	釘、ヒート金具、網戸レール等	1	式			
【内装工事】						
床 複層ビニル床シート 張 厚2.0~2.3 (ノスリップシートタイプ)	下地処理 発泡層のないもの 材工共	1.6	m ²			
床 ビニル床シート張り 厚1.8 (CF)	下地処理 材工共	8.6	m ²			
床 ビニル床シート張替 厚1.8 (アスベスト 含有CF)	既存床シート撤去・下地処理 材工共	29.5	m ²			
ノスリップ 取付	ビス固定 材工共	1.4	m			
端部アルミアングル押え	押入 材工共	4.5	m			
三方見切り取付	押入 床合板張 壁取合い部	7	か所			
ラワン合板 t4 T2	F☆☆☆☆ 材のみ	111	m ²			
ラワン合板 t9 T2	F☆☆☆☆ 材のみ	9.9	m ²			
ラワン合板 t12 T2	F☆☆☆☆ 材のみ	10.8	m ²			
床合板張り	手間のみ	17.1	m ²			

佐波町住宅		1-14空室改修工事		1-14		
名称	摘要	数量	単位	単価	金額	備考
間仕切軸組	材工共	1.6	m ²			
壁合板張り	手間のみ	114	m ²			
壁ビニルクロス張り	サンゲツSP同等 素地ごしらえ 材工共	104	m ²			
【塗装工事】						
壁EP(G)塗り 2回 改修仕様	素地ごしらえ 材工共	18.6	m ²			
天井EP(G)塗り 2回 改修仕様	素地ごしらえ 材工共	30.4	m ²			
吊戸棚EP-G 塗装替	W1500×H500×D350程度 (底板および側面)	1	式			
額縁SOP塗装替	木部 素地付着除去(塗替え面) 材工共	27.1	m			
鋼製建具塗装替 SOP塗り 2回	素地ごしらえ、錆止め塗装 材工共	1.5	m ²			
玄関建具枠塗装替 SOP塗り 2回	素地ごしらえ、錆止め塗装 材工共	5.4	m			
排水管塗装替 SOP塗り 2回	素地ごしらえ 材工共	4.2	m			
木製建具塗装替 SOP塗り 2回	素地ごしらえ 材工共	6.3	m ²			
木製巾木SOP 塗装替	素地ごしらえ 材工共	5.9	m			
換気扇枠 SOP塗装替	下地処理 材工共	1	式			
【防水工事】						
流し台廻り シーリング打替	一般部 シリコン系(SR-1)防かびタイプ 15×10 既存撤去・集積共	4	m			
シーリング打替	耐熱タイプ 浴室内ガラス廻り シリコン系(SR-1)防かびタイプ 15×10 L=2000 既存撤去・集積共	1	式			
【建具工事】						
玄関戸用ドアチェ ーン(プッシュ)	SUS シルバー 材のみ	1	個			
鋼製片開き戸 アクローザ	材のみ	1	個			

佐波町住宅		1-14空室改修工事		1-14		
名称	摘要	数量	単位	単価	金額	備考
ドアスコープ	材のみ	1	個			
小窓ストッパー	材のみ	3	個			
ペコ錠	材のみ	1	個			
弓型取手		1	か所			
掛金錠	材のみ	1	個			
網入型ガラス取替 厚6.8	材工共 720×850程度	1	枚			
型板ガラス取替 厚4.0	材工共 720×680程度	1	枚			
型板ガラス取替 厚4.0 小窓	材工共 360×130程度(引手加工共)	2	枚			
浴室片開戸 上部アクリル [®] 裨取替	650×800程度 1枚 アクリル樹脂板t3.0(型板) 材工共	1	式			
腰アルミパネル 取替	アルミ複合板 650×800程度 材工共 三菱ケミカル アルボ [®] リック3mm同等品	1	式			
建具金物取替	既存建具調整 手間のみ	1	戸			
【ユニット及びその他 】						
浴室床 FRP防水 1プライ	立上り1200mm程度 アルミ金物押え(シール含む) サッター [®] ケレン, 下地調整 材工共	1	式			
I型手摺取付	ステンレス製樹脂被覆 φ32程度 長さ600mm 取付け部品共 材工共	1	本			
I型手摺取付	ステンレス製樹脂被覆 φ32程度 長さ800mm 取付け部品共 材工共	1	本			
カーテンレール取付	ダブル ステンレス製 ブラケット含む 材工共	2	か所			
床点検口	アルミ製 450角 材工共	1	か所			
表札ネームカバー 取替	透明アクリル板 400×130程度 材工共	1	か所			
計						

佐波町住宅		1 - 1 4 空室改修工事		環境配慮改修		
名称	摘要	数量	単位	単価	金額	備考
除去石綿処理	密封処理(二重梱包)	0.1	m ³			
計						

佐波町住宅		産業廃棄物処理費等		運搬・処理費		
名 称	摘 要	数 量	単 位	単 価	金 額	備 考
発生材運搬費	一般 10kmまで	1	式			
発生材運搬費	石綿含有建材 20kmまで	1	式			
発生材処分費	一般	0.2	t			
発生材処分費	石綿含有建材（成形板）	0.1	t			
計						

瀬戸町妙見住宅		1-6 空室改修工事		1-6		
名称	摘要	数量	単位	単価	金額	備考
【直接仮設】						
養生費 (空室改修程度)	材工共	7.6	m ²			
内部仕上足場 (内部改修)	脚立足場 H=900程度 材工共	7.6	m ²			
各所クリーニング	45㎡~60㎡ 手間のみ	1	戸			
【撤去工事】						
壁クロス撤去	集積共	11.6	m ²			
撤去	釘、ヒートン金具、網戸レール等	1	式			
【内装工事】						
床 複層ビニル床シート 張 厚2.0~2.3 (ノンスリップシートタイプ)	下地処理 発泡層のないもの 材工共	1.7	m ²			
ラワン合板 t 4 T 2	F☆☆☆☆ 材のみ	11.6	m ²			
壁合板張り	手間のみ	11.6	m ²			
壁 ビニルクロス張り	サンゲツSP同等 素地ごしらえ 材工共	11.6	m ²			
【塗装工事】						
壁 EP (G) 塗り 2回 改修仕様	素地ごしらえ 材工共	14.3	m ²			
天井 EP (G) 塗り 2回 改修仕様	素地ごしらえ 材工共	2.5	m ²			
額縁OS塗装替	木部 素地付着除去(塗替え面) 材工共	21.8	m			
換気扇 SOP 塗装替	下地処理 材工共	1	式			
鋼製建具塗装替 SOP 塗り 2回	素地ごしらえ、錆止め塗装 材工共	1.5	m ²			
玄関建具枠塗装替 SOP 塗り 2回	素地ごしらえ、錆止め塗装 材工共	5.4	m			
排水管塗装替 SOP 塗り 2回	素地ごしらえ 材工共	6.2	m			

瀬戸町妙見住宅		1-6 空室改修工事		1-6		
名称	摘要	数量	単位	単価	金額	備考
モルタル巾木SOP 塗装替	素地ごしらえ 材工共	0.8	m			
【建具工事】						
木製建具採光窓 アクリルパネル取替え	350×550程度 アクリル樹脂板t3.0(型板) 材工共	1	か所			
型板ガラス取替 厚4.0	材工共 720×430程度	1	枚			
掛金錠	材のみ	1	個			
建具金物取替	既存建具調整 手間のみ	1	戸			
【ユニット及びその他】						
欄間部閉塞	アクリル版t3 固定 ガラス撤去共 材工共	2	か所			
浴室床 FRP防水 トップコート	表層トップコートケレン 材工共	1	式			
カーテンレール取付	ダブル ステンレス製 ブラケット含む 材工共	3	か所			
I型手摺取付	ステンレス製樹脂被覆 φ32程度 長さ600mm 取付け部品共 材工共	1	本			
I型手摺取付	ステンレス製樹脂被覆 φ32程度 長さ800mm 取付け部品共 材工共	1	本			
補強板張り (玄関手摺)	25×150mm程度 OS塗装含む 材工共	1	式			
表札ネームカバー 取替	透明アクリル板 400×130程度 材工共	1	か所			
表札 部屋番号シール	材工共	1	枚			
計						

瀬戸町妙見住宅		産業廃棄物処理費等	運搬・処理費			
名 称	摘 要	数 量	単 位	単 価	金 額	備 考
発生材運搬費	一般 20kmまで	1	式			
発生材処分費	一般	0.1	t			
計						