

## 1 人口動態の説明

(1) 対象期間 2013年(平成25年) [2013.1.1~2013.12.31]

(2) 用語の解説

自然増加	出生数から死亡数を減じたものをいう。
乳児死亡	生後1年未満の死亡をいう。
新生児死亡	生後4週未満の死亡をいう。
早期新生児死亡	生後1週未満の死亡をいう。
死産	妊娠満12週(妊娠第4月)以後の死児の出産をいい、死児とは、出産後において心臓搏動、随意筋の運動及び呼吸のいずれも認めないものをいう。
自然死産と人工死産	人工死産とは、胎児の母体内生存が確実であるときに、人工的処置(胎児又は付属物に対する措置及び陣痛促進剤の使用)を加えたことにより死産に至った場合をいい、それ以外はすべて自然死産とする。 なお、人工的処置を加えた場合でも、次のものは自然死産とする。 ア. 胎児を出生させることを目的とした場合 イ. 母体内の胎児が生死不明か、又は死亡している場合
周産期死亡	妊娠満22週(154日)以後の死産に早期新生児死亡を加えたものをいう。
年少人口	15歳未満人口をいう。
生産年齢人口	15歳以上65歳未満人口をいう。
老年人口	65歳以上人口をいう。

(3) 各比率の算出方法

出生率 = 年間出生数 / 福山市人口 × 1,000

死亡率 = 年間死亡数 / 福山市人口 × 1,000

死因別死亡率 = 死因別死亡数 / 福山市人口 × 100,000

乳児死亡率 = 年間乳児死亡数 / 年間出生数 × 1,000

新生児死亡率 = 年間新生児死亡数 / 年間出生数 × 1,000

自然増加率 = 自然増加数 / 福山市人口 × 1,000

死産率 = 年間死産数 / 年間出産数(出生数 + 死産数) × 1,000

自然死産率＝年間自然死産数／年間出産数（出生数+死産数）×1,000

人工死産率＝年間人工死産数／年間出産数（出生数+死産数）×1,000

周産期死亡率

＝年間周産期死亡数／年間出産数（出生数+妊娠満22週以後の死産数）×1,000

婚姻率＝年間婚姻届出件数／福山市人口×1,000

離婚率＝年間離婚届出件数／福山市人口×1,000

合計特殊出生率（粗再生産率）＝（母の年齢別出生数／年齢別女子人口）15歳から49歳までの合計

※1人の女子が仮にその年次の年齢別出生率で一生の間に生むとしたときの子ども数に相当する。

総再生産率＝（母の年齢別女兒出生数／年齢別女子人口）15歳から49歳までの合計

※合計特殊出生率の場合は生まれる子は男女両方を含んでいるが、総再生産率はこれを女兒だけについて求めた指数で、1人の女子がその年次の年齢別出生率で一生の間に生むとしたときの女兒数に相当する。

年齢調整死亡率＝（観察集団の各年齢（年齢階級）の死亡率）×（基準人口集団のその年齢（年齢階級）の人口）の各年齢（年齢階級）の総和／基準人口集団の総数

※年齢構成の異なる地域間で死亡状況の比較ができるように年齢構成を調整した死亡率

（基準人口は、昭和60年モデル人口を使用）

#### （4）その他

厚生労働省の人口動態調査の調査票情報を利用している。

福山市人口：福山市住民基本台帳の日本人住民の人口（各年9月末日現在）

全国及び広島県人口：各年10月1日現在日本人人口

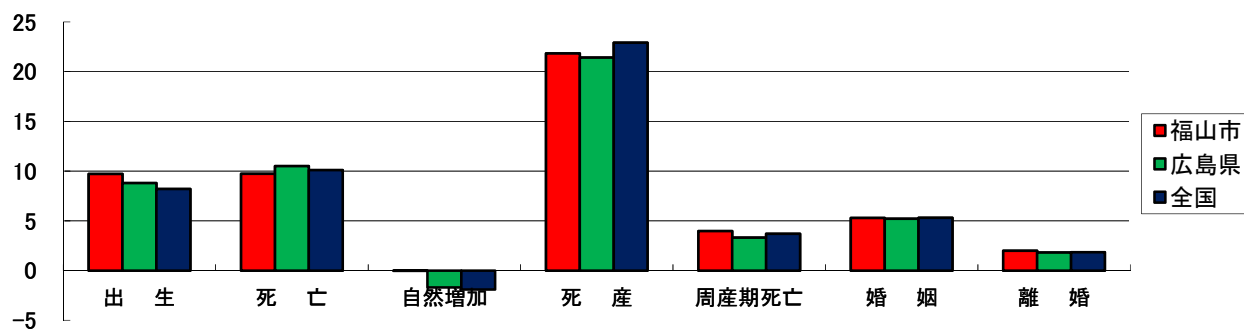
## 2 総覧

区分	実数			率				平均発生間隔			
	2013年	2012年	増減	福山市 (前年)		広島県	全国	福山市		全国	
								分	秒	分	秒
出生	4,528	4,280	248	9.7	(9.2)	8.8	8.2	116	4		31
男	2,298	2,210	88	10.1	(9.8)	9.4	8.6	228	43	1	0
女	2,230	2,070	160	9.3	(8.6)	8.3	7.8	235	41	1	3
死亡	4,536	4,639	▲ 103	9.7	(9.9)	10.5	10.1	115	52		25
男	2,373	2,389	▲ 16	10.5	(10.5)	11.0	10.8	221	29		48
女	2,163	2,250	▲ 87	9.0	(9.4)	9.9	9.5	242	59		52
乳児死亡	2	9	▲ 7	0.4	(2.1)	1.7	2.1	262,800	0	240	33
(新生児死亡)	1	2	▲ 1	0.2	(0.5)	0.8	1.0	525,600	0	512	17
自然増加	▲ 8	▲ 359	351	▲ 0.02	▲ 0.8	▲ 1.7	▲ 1.9	...			...
死産	101	99	2	21.8	(22.6)	21.4	22.9	5,203	57	21	48
自然死産	58	44	14	12.5	(10.0)	8.9	10.4	9,062	4	48	3
人工死産	43	55	▲ 12	9.3	(12.6)	12.4	12.5	12,223	15	39	56
周産期死亡	18	12	6	4.0	(2.8)	3.3	3.7	29,200	0	136	6
妊娠満22週以後の死産	18	11	7	4.0	(2.6)	2.6	3.0	29,200	0	169	0
早期新生児死亡	0	1	▲ 1	0.0	(0.2)	0.6	0.7	0	0	698	56
婚姻	2,463	2,559	▲ 96	5.3	(5.5)	5.2	5.3	213	23		48
離婚	924	912	12	1.98	(1.96)	1.81	1.84	568	49	2	16

注) 1日=1,440分

区分	2009年	2010	2011	2012	2013
合計特殊出生率	1.57	1.62	1.70	1.60	1.73
総再生産率	0.79	0.80	0.84	0.78	0.85
年齢調整死亡率 男	4.5	4.2	4.6	4.5	4.3
年齢調整死亡率 女	3.0	3.1	3.2	3.2	3.1

率による比較



注) 率の算出方法はそれぞれ異なるため、各項目における比較に用いること。

### 3 各表

#### (1) 出生

表1 出生の動向

区分	出生数(人)			出生率(人口千人対)			合計特殊出生率		
	2013年	2012	2011	2013	2012	2011	2013	2012	2011
福山市	4,528	4,280	4,626	9.7	9.2	9.9	1.73	1.60	1.70
広島県	24,713	24,846	25,469	8.8	8.8	9.0	1.57	1.54	1.53
全国	1,029,816	1,037,231	1,050,806	8.2	8.2	8.3	1.43	1.41	1.39

表2 出生時の平均体重及び2,500g未満の出生数

区分	総数			男			女		
	平均体重(kg)	2,500g未満の出生		平均体重(kg)	2,500g未満の出生		平均体重(kg)	2,500g未満の出生	
		実数(人)	割合(%)		実数(人)	割合(%)		実数(人)	割合(%)
福山市	3.01	402	8.9	3.05	192	8.4	2.96	210	9.4
広島県	2.99	2,379	9.6	3.04	1,094	8.6	2.95	1,285	10.7
全国	3.00	98,624	9.6	3.04	44,697	8.5	2.96	53,927	10.7

注)平均体重の算出については、体重不詳の者を除く。

(2,500g未満の出生のうち)

福山市	総数		男		女	
	実数(人)	割合(%)	実数(人)	割合(%)	実数(人)	割合(%)
1,500g未満の出生	31	0.7	17	0.7	14	0.6
(1,000g未満の出生)	15	0.3	7	0.3	8	0.4

表3 平均出産年齢

(単位:歳)

福山市	総数	第1子	第2子	第3子	第4子以上
母	30.5	28.9	31.4	32.1	33.0

表4 母の年齢(5歳階級)・出生順位別にみた出生数及び合計特殊出生率

(出生数)

(単位:人)

母の年齢	福山市				全国			
	総数	第1子	第2子	第3子以上	総数	第1子	第2子	第3子以上
総数	4,528	1,983	1,667	878	1,029,816	481,418	379,466	168,932
14歳以下	0	0	0	0	51	51	0	0
15~19歳	91	80	10	1	12,913	11,609	1,240	64
20~24歳	506	322	140	44	91,250	61,033	25,300	4,917
25~29歳	1,421	747	478	196	282,794	158,323	92,517	31,954
30~34歳	1,527	539	630	358	365,404	152,245	148,301	64,858
35~39歳	831	241	358	232	229,741	80,051	94,263	55,427
40~44歳	144	51	50	43	46,546	17,609	17,534	11,403
45~49歳	8	3	1	4	1,069	463	300	306
50歳以上	0	0	0	0	47	33	11	3

注1)出生順位とは、同じ母親がこれまでに生んだ出生子の総数について数えた順序である。

2)総数には母の年齢不詳を含む。

(合計特殊出生率)

母の年齢	福山市				全国			
	総数	第1子	第2子	第3子以上	総数	第1子	第2子	第3子以上
総数	1.73	0.7859	0.6240	0.3178	1.43	0.6872	0.5174	0.2221
15~19歳	0.0413	0.0363	0.0045	0.0005	0.0221	0.0199	0.0021	0.0001
20~24歳	0.2409	0.1533	0.0667	0.0208	0.1555	0.1041	0.0431	0.0083
25~29歳	0.5787	0.3060	0.1938	0.0789	0.4298	0.2412	0.1403	0.0483
30~34歳	0.5675	0.2008	0.2339	0.1328	0.5017	0.2097	0.2034	0.0886
35~39歳	0.2563	0.0743	0.1105	0.0714	0.2677	0.0933	0.1099	0.0644
40~44歳	0.0403	0.0141	0.0141	0.0121	0.0486	0.0184	0.0183	0.0119
45~49歳	0.0027	0.0010	0.0004	0.0013	0.0013	0.0006	0.0004	0.0004

注)合計特殊出生率について、算出に用いた出生数の15歳及び49歳にはそれぞれ14歳以下、50歳以上を含む。

表5 年齢別出生数

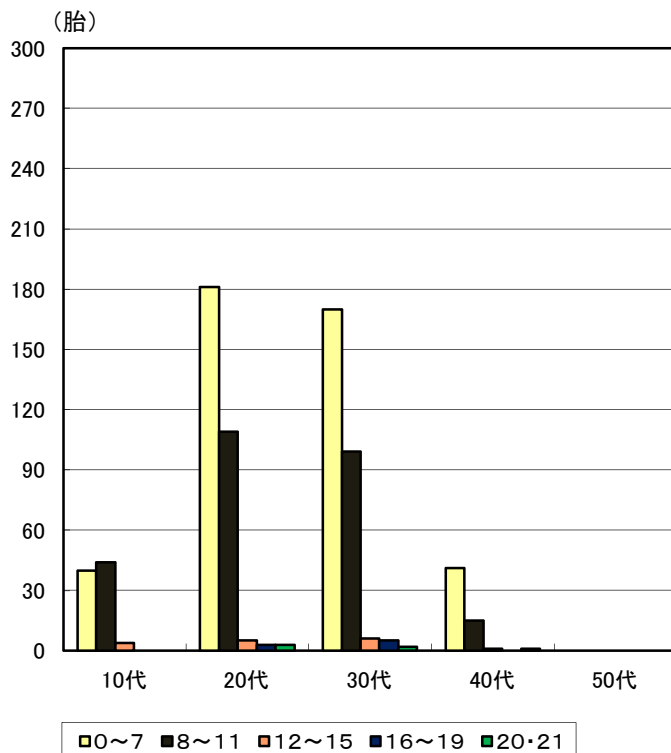
(単位:人)

母の年齢	出生数	% <sup>1</sup>	低出生体重児	% <sup>2</sup>
12歳	0		0	
13歳	0		0	
14歳	0		0	
15歳	4		1	
16歳	4		0	
17歳	14		2	
18歳	27		2	
19歳	42		4	
10代	91	2.0%	9	9.9%
20歳	56		9	
21歳	76		12	
22歳	116		15	
23歳	104		9	
24歳	154		6	
20~24歳	506	11.2%	51	10.1%
25歳	203		16	
26歳	255		18	
27歳	287		31	
28歳	308		21	
29歳	368		25	
25~29歳	1,421	31.4%	111	7.8%
30歳	347		33	
31歳	346		28	
32歳	286		27	
33歳	291		24	
34歳	257		15	
30~34歳	1,527	33.7%	127	8.3%
35歳	201		18	
36歳	219		23	
37歳	172		17	
38歳	141		16	
39歳	98		8	
35~39歳	831	18.4%	82	9.9%
40歳~	152	3.4%	22	14.5%
総数	4,528	100%	402	8.9%

表6 年代別中絶数

(単位:胎)

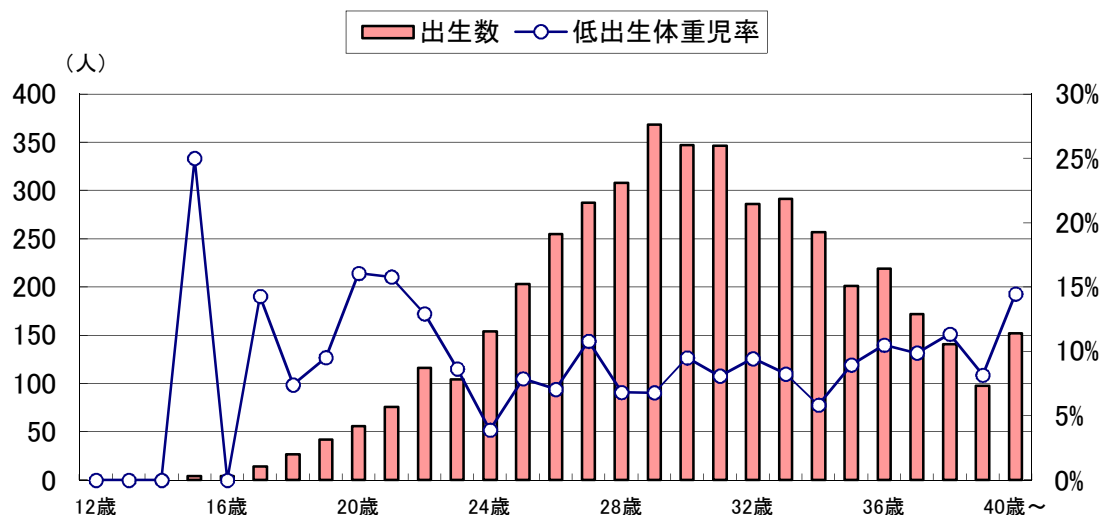
妊娠週数	0~7	8~11	12~15	16~19	20~21	計
10代	40	44	4	0	0	88
20代	181	109	5	3	3	301
30代	170	99	6	5	2	282
40代	41	15	1	0	1	58
50代	0	0	0	0	0	0
計	432	267	16	8	6	729



注 1) 「%<sup>1</sup>」は総出生数に占める各年代の出生割合。「%<sup>2</sup>」は各年代の出生数に占める低出生体重児の割合。

2) 低出生体重児とは、体重が2,500g未満の出生児をいう。

母親の年齢別出生割合



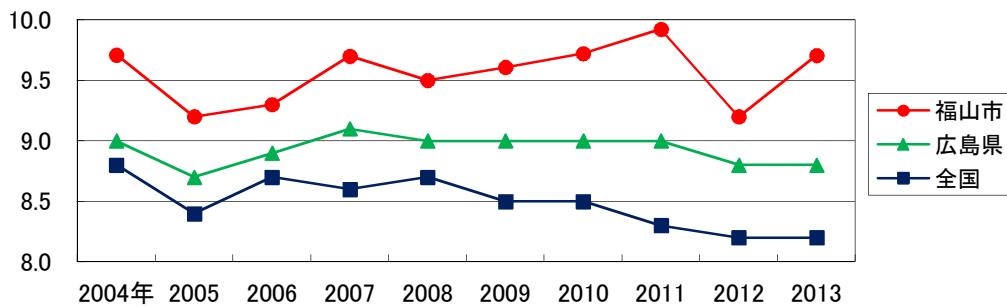
[各統計数値の推移]

表7 出生率(人口千人対)及び合計特殊出生率の推移

区分	2004年	2005	2006	2007	2008	2009	2010	2011	2012	2013
福山市	9.7	9.2	9.3	9.7	9.5	9.6	9.7	9.9	9.2	9.7
	1.44	1.38	1.43	1.51	1.52	1.57	1.62	1.70	1.60	1.73
広島県	9.0	8.7	8.9	9.1	9.0	9.0	9.0	9.0	8.8	8.8
	1.33	1.34	1.37	1.43	1.45	1.47	1.55	1.53	1.54	1.57
全国	8.8	8.4	8.7	8.6	8.7	8.5	8.5	8.3	8.2	8.2
	1.29	1.26	1.32	1.34	1.37	1.37	1.39	1.39	1.41	1.43

注) 上段が出生率, 下段が合計特殊出生率である。

出生率の推移



合計特殊出生率の推移

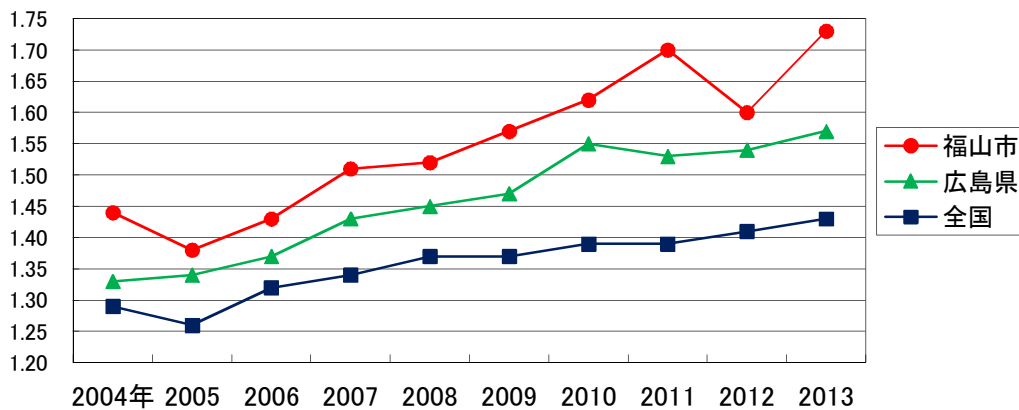


表8 10代(母の年齢)の出生数の推移

年次	出生数 (人)	10代の出生数	
		実数(人)	割合(%)
2004	3,970	91	2.3
2005	3,880	72	1.9
2006	4,326	93	2.1
2007	4,509	98	2.2
2008	4,429	85	1.9
2009	4,467	86	1.9
2010	4,527	81	1.8
2011	4,626	100	2.2
2012	4,280	87	2.0
2013	4,528	91	2.0

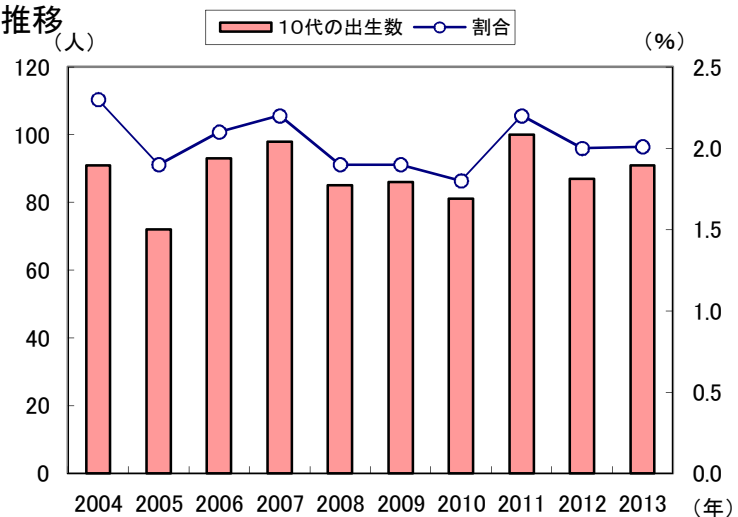


表9 低出生体重児の推移

年次	出生数 (人)	2,500g未満		1,500g未満		1,000g未満	
		実数(人)	割合(%)	実数(人)	割合(%)	実数(人)	割合(%)
2004	3,970	374	9.4	32	0.8	10	0.3
2005	3,880	334	8.6	27	0.7	11	0.3
2006	4,326	409	9.5	46	1.1	20	0.5
2007	4,509	427	9.5	34	0.8	16	0.4
2008	4,429	446	10.1	45	1.0	17	0.4
2009	4,467	439	9.8	29	0.6	8	0.2
2010	4,527	458	10.1	31	0.7	13	0.3
2011	4,626	461	10.0	30	0.6	12	0.3
2012	4,280	405	9.5	23	0.5	13	0.3
2013	4,528	402	8.9	31	0.7	15	0.3

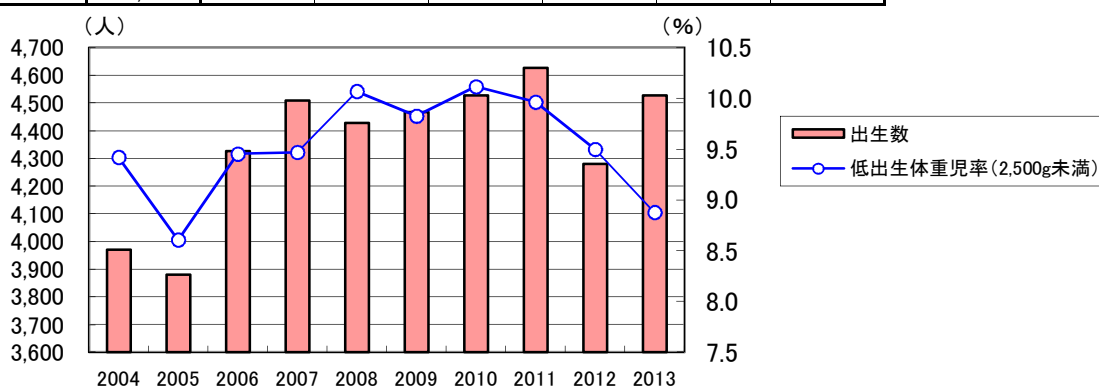


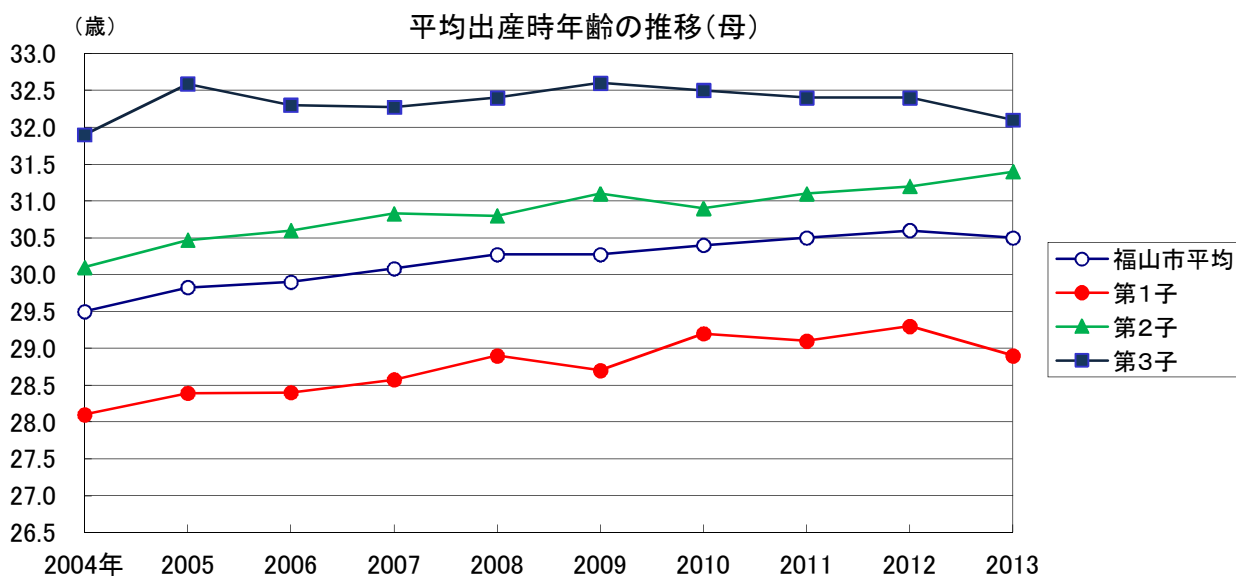
表10 平均出産時年齢の推移

(父) (単位:歳)

区分	2004年	2005	2006	2007	2008	2009	2010	2011	2012	2013
総数	30.4	31.6	31.6	31.8	32.0	32.0	32.3	32.3	32.5	32.4
第1子	28.9	30.2	30.3	30.3	30.8	30.5	31.1	31.1	31.4	30.9
第2子	31.4	32.1	32.2	32.5	32.4	32.8	32.8	32.8	32.9	33.1
第3子	32.9	34.5	33.8	33.8	34.2	34.3	34.0	34.0	34.0	34.1

(母) (単位:歳)

区分	2004年	2005	2006	2007	2008	2009	2010	2011	2012	2013
総数	29.5	29.8	29.9	30.1	30.3	30.3	30.4	30.5	30.6	30.5
第1子	28.1	28.4	28.4	28.6	28.9	28.7	29.2	29.1	29.3	28.9
第2子	30.1	30.5	30.6	30.8	30.8	31.1	30.9	31.1	31.2	31.4
第3子	31.9	32.6	32.3	32.3	32.4	32.6	32.5	32.4	32.4	32.1



## (2) 死亡

表1 死亡の動向

区分	死亡数(人)			死亡率(人口千人対)		
	2013年	2012年	2011年	2013年	2012年	2011年
福山市	4,536	4,639	4,468	9.7	9.9	9.6
広島県	29,358	29,273	28,608	10.5	10.4	10.1
全 国	1,268,436	1,256,359	1,253,066	10.1	10.0	9.9

表2 年齢調整死亡率の全国比較 (人口千人対)

区分	2013年		2012年		2011年	
	男	女	男	女	男	女
福山市	4.3	3.1	4.5	3.2	4.6	3.2
全 国	5.1	2.7	5.2	2.7	5.5	2.9

注) S60年モデル人口を基準に算出したものである。

表3 死因順位

福山市(2013年)						全国(死亡率)	
順位	死因	死亡数(人)	死亡率	割合(%)	平均年齢(歳)	2013年	2008年
	全死因	4,536	972.3	100.0	79.6	1009.1	907.1
1	悪性新生物	1,357	290.9	29.9	75.7	290.3	272.3
2	心疾患	708	151.8	15.6	81.7	156.5	144.4
3	肺炎	426	91.3	9.4	85.8	97.8	91.6
4	脳血管疾患	393	84.2	8.7	81.4	94.1	100.9
5	老衰	221	47.4	4.9	93.0	55.5	28.6
6	不慮の事故	173	37.1	3.8	73.4	31.5	30.3
7	腎不全	104	22.3	2.3	87.0	20.0	17.9
8	自殺	81	17.4	1.8	52.0	20.7	24.0
9	慢性閉塞性肺疾患	67	14.4	1.5	83.4	13.1	12.3
10	肝疾患	62	13.3	1.4	72.7	12.7	12.9

順位	死因	死亡数(人)	死亡率	割合(%)	平均年齢(歳)	2013年	2008年
	全死因	2,373	1047.4	100.0	76.4	1076.5	991.0
1	悪性新生物	836	369.0	35.2	75.2	354.6	336.0
2	心疾患	328	144.8	13.8	77.3	149.5	140.2
3	肺炎	220	97.1	9.3	83.5	108.5	99.9
4	脳血管疾患	188	83.0	7.9	77.0	92.7	99.5
5	不慮の事故	108	47.7	4.6	70.3	37.7	37.1
6	慢性閉塞性肺疾患	57	25.2	2.4	82.6	21.3	19.4
7	自殺	54	23.8	2.3	49.8	29.7	35.1
8	老衰	53	23.4	2.2	91.3	27.5	14.2
9	腎不全	41	18.1	1.7	83.8	19.6	17.0
10	肝疾患	34	15.0	1.4	67.8	16.9	17.3

順位	死因	死亡数(人)	死亡率	割合(%)	平均年齢(歳)	2013年	2008年
	全死因	2,163	901.4	100.0	83.2	945.1	827.1
1	悪性新生物	521	217.1	24.1	76.5	229.2	211.7
2	心疾患	380	158.4	17.6	85.4	163.2	148.5
3	肺炎	206	85.9	9.5	88.2	87.7	83.7
4	脳血管疾患	205	85.4	9.5	85.5	95.5	102.1
5	老衰	168	70.0	7.8	93.5	82.0	42.2
6	不慮の事故	65	27.1	3.0	78.4	25.6	23.8
7	腎不全	63	26.3	2.9	89.1	20.3	18.7
8	アルツハイマー病	28	11.7	1.3	88.4	8.5	3.0
8	肝疾患	28	11.7	1.3	78.6	8.6	8.8
10	自殺	27	11.3	1.2	56.4	12.3	13.5

注 1) 死亡率(死因別)は人口10万人対である。

2) 「心疾患」は「心疾患(高血圧性を除く)」である。



表4 悪性新生物の部位別順位

福山市(2013年)					全国	
順位	死因	死亡数(人)	死亡率	死亡率(2012年)	死亡率(2013年)	死亡率(2008年)
	悪性新生物	1,357	290.9	284.3	290.3	272.3
1	気管, 気管支及び肺	262	56.2	57.2	57.9	53.1
2	胃	184	39.4	33.2	38.7	39.8
3	肝及び肝内胆管	156	33.4	34.3	24.0	26.7
4	膵	108	23.2	24.9	24.4	20.6
5	結腸	99	21.2	20.2	26.0	22.9
6	前立腺	36	15.9	19.9	18.9	16.3
7	胆のう及び胆道	56	12.0	14.1	14.5	13.7
8	直腸S状結腸	54	11.6	10.3	11.9	11.3
9	悪性リンパ腫	49	10.5	8.8	9.0	7.5
10	子宮	25	10.4	9.6	9.4	8.8
11	乳房	45	9.6	12.4	10.5	9.4
12	膀胱	35	7.5	3.4	6.1	5.1
13	食道	33	7.1	6.0	9.2	9.3
13	白血病	33	7.1	5.8	6.5	6.1
15	口唇, 口腔及び咽頭	32	6.9	5.4	5.7	5.2

順位	死因	死亡数(人)	死亡率	死亡率(2012年)	死亡率(2013年)	死亡率(2008年)
	悪性新生物	836	369.0	354.3	354.6	336.0
1	気管, 気管支及び肺	180	79.4	87.4	85.1	79.1
2	胃	117	51.6	45.4	52.3	53.7
3	肝及び肝内胆管	107	47.2	47.2	32.4	36.4
4	膵	61	26.9	26.9	25.9	22.3
5	結腸	59	26.0	24.3	26.5	23.6
6	直腸S状結腸	42	18.5	14.1	15.6	14.5
7	前立腺	36	15.9	19.9	18.9	16.3
8	悪性リンパ腫	30	13.2	9.3	10.3	8.7
9	食道	29	12.8	10.1	15.8	16.3
10	膀胱	25	11.0	4.9	8.6	7.2
11	胆のう及び胆道	23	10.2	15.9	14.6	13.5
12	口唇, 口腔及び咽頭	22	9.7	5.7	8.4	7.7
13	白血病	21	9.3	6.6	7.9	7.4
14	中枢神経系	6	2.6	1.8	2.0	1.7
15	喉頭	2	0.9	1.8	1.5	1.5

順位	死因	死亡数(人)	死亡率	死亡率(2012年)	死亡率(2013年)	死亡率(2008年)
	悪性新生物	521	217.1	218.1	229.2	211.7
1	気管, 気管支及び肺	82	34.2	28.8	32.1	28.3
2	胃	67	27.9	21.7	25.8	26.6
3	肝及び肝内胆管	49	20.4	22.1	16.1	17.6
4	膵	47	19.6	22.9	22.9	19.0
5	乳房	44	18.3	23.8	20.4	18.3
6	結腸	40	16.7	16.3	25.5	22.2
7	胆のう及び胆道	33	13.8	12.5	14.4	14.0
8	子宮	25	10.4	9.6	9.4	8.8
9	悪性リンパ腫	19	7.9	8.3	7.7	6.3
10	直腸S状結腸	12	5.0	6.7	8.4	8.2
10	白血病	12	5.0	5.0	5.2	4.8
12	卵巣	11	4.6	7.5	7.3	7.1
13	口唇, 口腔及び咽頭	10	4.2	5.0	3.2	2.9
13	膀胱	10	4.2	2.1	3.7	3.1
15	皮膚	8	3.3	0.0	1.2	1.1

注 1) 死亡順位は死亡率の高い順である。

2) 死亡率は人口10万人対である。

3) 総数の死亡率について、「前立腺」は男性人口10万人対、「子宮」及び「卵巣」は女性人口10万人対である。

4) 「直腸S状結腸」は「直腸S状結腸移行部及び直腸」, 「胆のう及び胆道」は「胆のう及びその他の胆道」である。

表5 年齢区別死亡数及び死因順位表(上位5位)

0～4歳		第1位		第2位		第3位		第4位		第5位		その他の死因	
各人数	死因	人	死因	人	死因	人	死因	人	死因	人	死因	人	
計	6	悪性新生物	1	不慮の事故	1							その他の症状 他	4
男	4	不慮の事故	1									その他の症状 他	3
女	2	悪性新生物	1									その他の感染症及び寄生虫症	1
5～9歳													
計	0												
男	0												
女	0												
10～14歳													
計	4	不慮の事故	2	肺炎	1							その他の外因	1
男	2	不慮の事故	1									その他の外因	1
女	2	肺炎	1	不慮の事故	1								
15～19歳													
計	6	心疾患	2	自殺	1	不慮の事故	1					その他の外因 他	2
男	4	心疾患	2	自殺	1							その他の呼吸器系の疾患	1
女	2	不慮の事故	1									その他の外因	1
20～24歳													
計	4	自殺	1									その他の神経系の疾患 他	3
男	4	自殺	1									その他の神経系の疾患 他	3
女	0												
25～29歳													
計	8	自殺	4	悪性新生物	2	心疾患	1					その他の感染症及び寄生虫症	1
男	6	自殺	4	悪性新生物	1							その他の感染症及び寄生虫症	1
女	2	悪性新生物	1	心疾患	1								
30～34歳													
計	21	不慮の事故	6	悪性新生物	5	自殺	5	心疾患	2	肝疾患	1	妊娠、分娩及び産じょく、脳血管疾患	2
男	12	自殺	5	不慮の事故	4	悪性新生物	1	肝疾患	1	脳血管疾患	1		
女	9	悪性新生物	4	心疾患	2	不慮の事故	2	妊娠、分娩及び産じょく	1				
35～39歳													
計	32	自殺	11	悪性新生物	9	脳血管疾患	4	不慮の事故	3	心疾患	1	敗血症 他	4
男	23	自殺	9	悪性新生物	4	脳血管疾患	4	不慮の事故	2	心疾患	1	敗血症 他	3
女	9	悪性新生物	5	自殺	2	不慮の事故	1					その他の外因	1
40～44歳													
計	39	悪性新生物	10	自殺	8	心疾患	7	不慮の事故	4	脳血管疾患	2	敗血症、ウイルス肝炎 他	8
男	25	悪性新生物	8	心疾患	5	自殺	4	不慮の事故	4	他殺	1	脳血管疾患、敗血症 他	3
女	14	自殺	4	悪性新生物	2	心疾患	2	ウイルス肝炎	1	脳血管疾患	1	肺炎、敗血症 他	4
45～49歳													
計	51	悪性新生物	16	心疾患	10	自殺	7	不慮の事故	7	脳血管疾患	4	肝疾患、肺炎 他	7
男	35	悪性新生物	9	心疾患	8	不慮の事故	6	自殺	4	脳血管疾患	3	肝疾患、肺炎 他	5
女	16	悪性新生物	7	自殺	3	心疾患	2	脳血管疾患	1	不慮の事故	1	その他の循環器系の疾患 他	2

## 50～54歳

計	87	悪性新生物	35	心疾患	14	自殺	8	肝疾患	6	脳血管疾患	3	不慮の事故、大動脈瘤及び解離他	21
男	53	悪性新生物	19	心疾患	12	自殺	6	肝疾患	4	大動脈瘤及び解離	1	脳血管疾患、不慮の事故他	11
女	34	悪性新生物	16	肝疾患	2	自殺	2	心疾患	2	脳血管疾患	2	不慮の事故、大動脈瘤及び解離他	10

## 55～59歳

計	124	悪性新生物	53	心疾患	13	脳血管疾患	13	自殺	9	肺炎	5	不慮の事故、肝疾患他	31
男	81	悪性新生物	29	心疾患	12	脳血管疾患	11	自殺	4	肺炎	4	肝疾患、不慮の事故他	21
女	43	悪性新生物	24	自殺	5	脊髄性筋萎縮症及び関連症候群	2	大動脈瘤及び解離	2	脳血管疾患	2	ウイルス肝炎、筋骨格系及び結合組織の疾患他	8

## 60～64歳

計	237	悪性新生物	118	心疾患	21	脳血管疾患	17	不慮の事故	13	自殺	10	肺炎、肝疾患他	58
男	170	悪性新生物	78	心疾患	17	脳血管疾患	12	不慮の事故	12	自殺	8	肝疾患、肺炎他	43
女	67	悪性新生物	40	脳血管疾患	5	心疾患	4	大動脈瘤及び解離	3	自殺	2	糖尿病、肺炎他	13

## 65～69歳

計	296	悪性新生物	140	心疾患	35	脳血管疾患	27	肺炎	10	不慮の事故	10	肝疾患、腎不全他	74
男	208	悪性新生物	95	心疾患	27	脳血管疾患	19	不慮の事故	8	肺炎	7	慢性閉塞性肺疾患、腎不全他	52
女	88	悪性新生物	45	心疾患	8	脳血管疾患	8	肝疾患	4	肺炎	3	不慮の事故、ウイルス肝炎他	20

## 70～74歳

計	392	悪性新生物	179	心疾患	54	肺炎	20	不慮の事故	19	脳血管疾患	18	肝疾患、大動脈瘤及び解離他	102
男	271	悪性新生物	133	心疾患	35	肺炎	14	脳血管疾患	13	不慮の事故	13	肝疾患、大動脈瘤及び解離他	63
女	121	悪性新生物	46	心疾患	19	肺炎	6	不慮の事故	6	脳血管疾患	5	自殺、肝疾患他	39

## 75～79歳

計	557	悪性新生物	212	心疾患	76	脳血管疾患	49	肺炎	49	不慮の事故	26	敗血症、慢性閉塞性肺疾患他	145
男	342	悪性新生物	138	心疾患	42	肺炎	36	脳血管疾患	28	不慮の事故	18	慢性閉塞性肺疾患、敗血症他	80
女	215	悪性新生物	74	心疾患	34	脳血管疾患	21	肺炎	13	不慮の事故	8	ウイルス肝炎、肝疾患他	65

## 80～84歳

計	747	悪性新生物	248	心疾患	112	肺炎	74	脳血管疾患	64	不慮の事故	18	老衰、腎不全他	231
男	411	悪性新生物	156	心疾患	46	肺炎	43	脳血管疾患	37	慢性閉塞性肺疾患	11	不慮の事故、老衰他	118
女	336	悪性新生物	92	心疾患	66	肺炎	31	脳血管疾患	27	老衰	11	不慮の事故、アルツハイマー病他	109

## 85～89歳

計	859	悪性新生物	191	心疾患	147	肺炎	114	脳血管疾患	92	老衰	42	腎不全、不慮の事故他	273
男	408	悪性新生物	110	肺炎	64	心疾患	57	脳血管疾患	37	老衰	16	不慮の事故、慢性閉塞性肺疾患他	124
女	451	心疾患	90	悪性新生物	81	脳血管疾患	55	肺炎	50	老衰	26	腎不全、不慮の事故他	149

## 90歳以上

計	1066	心疾患	213	老衰	158	肺炎	145	悪性新生物	138	脳血管疾患	99	腎不全、不慮の事故他	313
男	314	心疾患	64	悪性新生物	55	肺炎	47	老衰	28	脳血管疾患	21	腎不全、慢性閉塞性肺疾患他	99
女	752	心疾患	149	老衰	130	肺炎	98	悪性新生物	83	脳血管疾患	78	腎不全、不慮の事故他	214

注 1) 死因名の一部を次のように省略した。

心疾患←心疾患(高血圧性を除く)

その他の症状←その他の症状、徴候及び異常臨床所見・異常検査所見で他に分類されないもの

認知症←血液性及び詳細不明の認知症

2) 死因順位上位5位内に、国が定めた死因簡単分類(「死因分類」と表記)上「その他」と付くものは含まない。

総計 4,536人

男 2,373人

女 2,163人

表6 年齢区分別死亡数(総数, 実数)

コード	死因分類	総計	0~4歳	5~9	10~14	15~19	20~24	25~29
1100	腸管感染症	11						
1201	呼吸器結核	4						
1300	敗血症	38						
1401	B型ウイルス肝炎	9						
1402	C型ウイルス肝炎	19						
1403	その他のウイルス肝炎	2						
1600	その他の感染症及び寄生虫症	24	1					1
2101	口唇, 口腔及び咽頭の悪性新生物	32						
2102	食道の悪性新生物	33						
2103	胃の悪性新生物	184						
2104	結腸の悪性新生物	99						1
2105	直腸S状結腸移行部及び直腸の悪性新生物	54						
2106	肝及び肝内胆管の悪性新生物	156						
2107	胆のう及びその他の胆道の悪性新生物	56						
2108	膵の悪性新生物	108						
2109	喉頭の悪性新生物	2						
2110	気管, 気管支及び肺の悪性新生物	262						
2111	皮膚の悪性新生物	10						
2112	乳房の悪性新生物	45						
2113	子宮の悪性新生物	25						
2114	卵巣の悪性新生物	11						
2115	前立腺の悪性新生物	36						
2116	膀胱の悪性新生物	35						
2117	中枢神経系の悪性新生物	11	1					
2118	悪性リンパ腫	49						1
2119	白血病	33						
2120	その他のリンパ組織, 造血組織及び関連組織の悪性新生物	15						
2121	その他の悪性新生物	101						
2201	中枢神経系のその他の新生物	11						
2202	中枢神経系を除くその他の新生物	22						
3100	貧血	6						
3200	その他の血液及び造血器の疾患並びに免疫機構の障害	6						
4100	糖尿病	40						
4200	その他の内分泌, 栄養及び代謝疾患	21						
5100	血管性及び詳細不明の認知症	37						
5200	その他の精神及び行動の障害	8						
6100	髄膜炎	1						
6200	脊髄性筋萎縮症及び関連症候群	12						
6300	パーキンソン病	20						
6400	アルツハイマー病	36						
6500	その他の神経系の疾患	37					2	
9101	高血圧性心疾患及び心腎疾患	8						
9102	その他の高血圧性疾患	16						
9201	慢性リウマチ性心疾患	5						
9202	急性心筋梗塞	138						
9203	その他の虚血性心疾患	178				1		1
9204	慢性非リウマチ性心内膜疾患	20						
9205	心筋症	7						

表6 年齢区分別死亡数(総数, 実数)

(単位:人)

30~34	35~39	40~44	45~49	50~54	55~59	60~64	65~69	70~74	75~79	80~84	85~89	90歳以上	コード
					1			2	2	1	2	3	1100
								1			2	1	1201
	1	2			1	2	2	2	11	4	6	7	1300
						2	1	1	1	1	1	2	1401
					1	1	4	1	6	4	1	1	1402
		1							1				1403
	1					3	3	2	2	4	3	4	1600
	1			2	1	4	2	9	2	4	5	2	2101
				2	3	4	7	4	6	2	4	1	2102
2	1		1	3	6	14	19	27	31	37	24	19	2103
		1	1		7	5	4	14	15	20	17	14	2104
			6	3	2	4	12	5	6	6	6	4	2105
	2	1	3	5	5	17	13	25	25	34	19	7	2106
		1		1		3	7	6	6	12	13	7	2107
			1	2	5	14	9	13	27	16	17	4	2108
											2		2109
1		1	2	5	6	17	33	40	35	49	36	37	2110
							1	1		3		5	2111
	3		1	3	5	9	4	1	8	6	2	3	2112
1			1	3	3	1	3	2	5	2	1	3	2113
	1				2	2	3		1	2			2114
				1		3	1	5	9	10	4	3	2115
						1	5	2	6	6	9	6	2116
						1	2	2	1	1	3		2117
	1			1	1	3	4	6	7	13	7	5	2118
1		4		1	1	3	3	3	6	7	2	2	2119
				1		2	3	2		4	2	1	2120
		2		2	6	11	5	12	16	14	18	15	2121
						1	1	1	2	1	1	4	2201
							2	1		4	8	7	2202
					1		1			2		2	3100
								2	1	1	1	1	3200
						4	3	6	3	7	10	7	4100
				1			1	2	2	3	6	6	4200
							1	1		3	12	20	5100
					1				2		1	4	5200
												1	6100
					2	1	3	2	2	1	1		6200
							1	1	8	4	4	2	6300
						1			1	7	9	18	6400
		1		2	2	2	7	6	8	3	3	1	6500
										1	2	5	9101
						1			1	2	4	8	9102
										1	2	2	9201
		3	3	5	4	3	15	10	19	22	28	26	9202
1	1	2	3	8	6	12	17	27	28	22	15	34	9203
								1	1	1	7	10	9204
					1			1		1	1	3	9205

表6 年齢区分別死亡数(総数, 実数)

コード	死因分類	総計	0~4歳	5~9	10~14	15~19	20~24	25~29
9206	不整脈及び伝導障害	58				1		
9207	心不全	294						
9208	その他の心疾患	8						
9301	くも膜下出血	46						
9302	脳内出血	124						
9303	脳梗塞	217						
9304	その他の脳血管疾患	6						
9400	大動脈瘤及び解離	41						
9500	その他の循環器系の疾患	18						
10100	インフルエンザ	4						
10200	肺炎	426			1			
10400	慢性閉塞性肺疾患	67						
10500	喘息	7						
10600	その他の呼吸器系の疾患	233				1		
11100	胃潰瘍及び十二指腸潰瘍	9						
11200	ヘルニア及び腸閉塞	22						
11301	肝硬変(アルコール性を除く)	33						
11302	その他の肝疾患	29						
11400	その他の消化器系の疾患	63						
12000	皮膚及び皮下組織の疾患	5						
13000	筋骨格系及び結合組織の疾患	17						
14100	糸球体疾患及び腎尿管間質性疾患	29						
14201	急性腎不全	9						
14202	慢性腎不全	69						
14203	詳細不明の腎不全	26						
14300	その他の腎尿路生殖器系疾患	12						
15000	妊娠, 分娩及び産じょく	1						
17400	その他の先天奇形及び変形	2	1					
18100	老衰	221						
18300	その他の症状, 徴候及び異常臨床所見・異常検査所見で他に分類されないもの	74	2					
20101	交通事故	25			1	1		
20102	転倒・転落	38						
20103	不慮の溺死及び溺水	34			1			
20104	不慮の窒息	45	1					
20105	煙, 火及び火炎への曝露	4						
20106	有害物質による不慮の中毒及び有害物質への曝露	7						
20107	その他の不慮の事故	20						
20200	自殺	81				1	1	4
20300	他殺	4						
20400	その他の外因	15			1	1	1	
	総計	4536	6		4	6	4	8

表6 年齢区分別死亡数(総数, 実数)

(単位:人)

30~34	35~39	40~44	45~49	50~54	55~59	60~64	65~69	70~74	75~79	80~84	85~89	90歳以上	コード
					1	1	1	6	4	8	18	18	9206
1		2	3	1		5	2	9	21	55	76	119	9207
			1		1				3	2		1	9208
1	3	2	1	3	2	4	5	1	6	6	8	4	9301
	1		3		7	9	17	7	19	22	21	18	9302
					4	4	5	10	22	36	61	75	9303
									2		2	2	9304
				2	2	4	2	7	5	8	7	4	9400
			1		1		1		4	3	4	4	9500
					1				1	1	1		10100
		1	1		5	6	10	20	49	74	114	145	10200
					1		6	5	10	12	16	17	10400
									1	1	3	2	10500
		1		2	3	3	9	21	25	55	51	62	10600
						1			2	4		2	11100
							1		2	8	4	7	11200
				1	2	2	5	4	4	5	4	6	11301
1			2	5	1	3	3	4	4	3	1	2	11302
	1			2	1	2		7	6	15	13	16	11400
						1		1	1	1	1		12000
					1	2	1	1	1	7	3	1	13000
						1		1	5	6	12	4	14100
								1	1	1	2	4	14201
						1	6	1	3	10	21	27	14202
						1		1	2	1	8	13	14203
		1						1	3	2	2	3	14300
1													15000
				1									17400
									3	18	42	158	18100
			3	8	3	12	7	8	7	8	10	6	18300
1	1	1	2	1		1	1	6	5	3		1	20101
1	1					2	3	1	4	4	13	9	20102
2			2		2	3	3	5	7	6	3		20103
		1	2	1		4	2	3	6	3	10	12	20104
	1							1				2	20105
2		1	1	1	2								20106
		1				3	1	3	4	2	3	3	20107
5	11	8	7	8	9	10	2	5	1	7		2	20200
		1					1	2					20300
	1				2	1		1	1	2	4		20400
21	32	39	51	87	124	237	296	392	557	747	859	1066	

表7 年齢区分別死亡数(男性, 実数)

コード	死因分類	総計	0~4歳	5~9	10~14	15~19	20~24	25~29
1100	腸管感染症	5						
1201	呼吸器結核	2						
1300	敗血症	26						
1401	B型ウイルス肝炎	5						
1402	C型ウイルス肝炎	9						
1403	その他のウイルス肝炎							
1600	その他の感染症及び寄生虫症	10						1
2101	口唇, 口腔及び咽頭の悪性新生物	22						
2102	食道の悪性新生物	29						
2103	胃の悪性新生物	117						
2104	結腸の悪性新生物	59						
2105	直腸S状結腸移行部及び直腸の悪性新生物	42						
2106	肝及び肝内胆管の悪性新生物	107						
2107	胆のう及びその他の胆道の悪性新生物	23						
2108	膵の悪性新生物	61						
2109	喉頭の悪性新生物	2						
2110	気管, 気管支及び肺の悪性新生物	180						
2111	皮膚の悪性新生物	2						
2112	乳房の悪性新生物	1						
2113	子宮の悪性新生物							
2114	卵巣の悪性新生物							
2115	前立腺の悪性新生物	36						
2116	膀胱の悪性新生物	25						
2117	中枢神経系の悪性新生物	6						
2118	悪性リンパ腫	30						1
2119	白血病	21						
2120	その他のリンパ組織, 造血組織及び関連組織の悪性新生物	12						
2121	その他の悪性新生物	61						
2201	中枢神経系のその他の新生物	2						
2202	中枢神経系を除くその他の新生物	8						
3100	貧血	2						
3200	その他の血液及び造血器の疾患並びに免疫機構の障害	2						
4100	糖尿病	20						
4200	その他の内分泌, 栄養及び代謝疾患	5						
5100	血管性及び詳細不明の認知症	12						
5200	その他の精神及び行動の障害	3						
6100	髄膜炎							
6200	脊髄性筋萎縮症及び関連症候群	7						
6300	パーキンソン病	12						
6400	アルツハイマー病	8						
6500	その他の神経系の疾患	21					2	
9101	高血圧性心疾患及び心腎疾患	2						
9102	その他の高血圧性疾患	5						
9201	慢性リウマチ性心疾患	2						
9202	急性心筋梗塞	75						
9203	その他の虚血性心疾患	104				1		
9204	慢性非リウマチ性心内膜疾患	7						
9205	心筋症	6						



表7 年齢区分別死亡数(男性, 実数)

(単位:人)

30~34	35~39	40~44	45~49	50~54	55~59	60~64	65~69	70~74	75~79	80~84	85~89	90歳以上	コード
								2	1	1	1		1100
								1			1		1201
	1	1			1	2	2	1	8	4	2	4	1300
						2	1	1				1	1401
						1	3	1	1	2		1	1402
													1403
	1					2	1		1	4			1600
				2	1	2	2	9	2	2	1	1	2101
				2	3	3	6	4	6	2	3		2102
	1			1	4	9	12	20	23	28	13	6	2103
		1	1		3	4	2	11	11	13	7	6	2104
			4	3	2	3	9	4	5	4	5	3	2105
	2	1	2	4	4	15	10	16	16	22	12	3	2106
		1				2	4	2	3	6	3	2	2107
			1	1	4	10	4	9	16	8	7	1	2108
											2		2109
			1	2	6	12	27	31	26	34	24	17	2110
								1		1			2111
									1				2112
													2113
													2114
				1		3	1	5	9	10	4	3	2115
						1	5	2	3	3	8	3	2116
							1	1	1		3		2117
	1					3	3	5	5	5	4	3	2118
1		3				2	1	2	4	5	2	1	2119
				1		1	3	2		3	2		2120
		2		2	2	8	5	9	7	10	10	6	2121
									1		1		2201
							1	1		2	3	1	2202
					1							1	3100
								1	1				3200
						2	2	3	2	4	6	1	4100
			1				1	1		2			4200
							1	1		3	2	5	5100
					1				1			1	5200
													6100
						1	2	2	1	1			6200
							1	1	4	2	2	2	6300
											3	5	6400
				2	1		4	3	4	2	2	1	6500
										1	1		9101
						1			1		1	2	9102
											1	1	9201
		2	3	4	4	2	12	7	11	9	14	7	9202
	1	1	3	8	6	9	13	16	14	11	3	18	9203
								1	1		3	2	9204
					1			1			1	3	9205

表7 年齢区分別死亡数(男性, 実数)

コード	死因分類	総計	0~4歳	5~9	10~14	15~19	20~24	25~29
9206	不整脈及び伝導障害	26				1		
9207	心不全	102						
9208	その他の心疾患	6						
9301	くも膜下出血	18						
9302	脳内出血	67						
9303	脳梗塞	101						
9304	その他の脳血管疾患	2						
9400	大動脈瘤及び解離	19						
9500	その他の循環器系の疾患	6						
10100	インフルエンザ	2						
10200	肺炎	220						
10400	慢性閉塞性肺疾患	57						
10500	喘息	4						
10600	その他の呼吸器系の疾患	132				1		
11100	胃潰瘍及び十二指腸潰瘍	4						
11200	ヘルニア及び腸閉塞	9						
11301	肝硬変(アルコール性を除く)	14						
11302	その他の肝疾患	20						
11400	その他の消化器系の疾患	30						
12000	皮膚及び皮下組織の疾患	3						
13000	筋骨格系及び結合組織の疾患	6						
14100	糸球体疾患及び腎尿管間質性疾患	10						
14201	急性腎不全	4						
14202	慢性腎不全	28						
14203	詳細不明の腎不全	9						
14300	その他の腎尿路生殖器系疾患	4						
15000	妊娠, 分娩及び産じょく							
17400	その他の先天奇形及び変形	1	1					
18100	老衰	53						
18300	その他の症状, 徴候及び異常臨床所見・異常検査所見で他に分類されないもの	45	2					
20101	交通事故	16						
20102	転倒・転落	24						
20103	不慮の溺死及び溺水	24			1			
20104	不慮の窒息	24	1					
20105	煙, 火及び火炎への曝露	3						
20106	有害物質による不慮の中毒及び有害物質への曝露	4						
20107	その他の不慮の事故	13						
20200	自殺	54				1	1	4
20300	他殺	2						
20400	その他の外因	11			1		1	
	総計	2373	4		2	4	4	6

表7 年齢区分別死亡数(男性, 実数)

(単位:人)

30~34	35~39	40~44	45~49	50~54	55~59	60~64	65~69	70~74	75~79	80~84	85~89	90歳以上	コード
						1	1	3	2	5	5	8	9206
		2	1			5	1	7	11	20	30	25	9207
			1		1				3	1			9208
1	3	1		1	1	1	3		1	3	2	1	9301
	1		3		6	9	11	5	10	11	6	5	9302
					4	2	5	8	15	23	29	15	9303
									2				9304
				1		1	2	5	2	4	4		9400
					1		1		2		2		9500
					1					1			10100
			1		4	4	7	14	36	43	64	47	10200
					1		6	4	10	11	13	12	10400
									1		2	1	10500
		1		1	3	3	9	13	15	34	28	24	10600
						1				1		2	11100
									1	3	3	2	11200
				1	2	1	2	3	2		1	2	11301
1			2	3	1	3	2	2	2	3		1	11302
	1			2	1	2		4	2	9	6	3	11400
								1	1	1			12000
						2				3		1	13000
								1	3	2	3	1	14100
								1	1	1	1		14201
						1	5		1	3	8	10	14202
						1		1	1	1	3	2	14203
								1	1		2		14300
													15000
													17400
									2	7	16	28	18100
			2	3	3	12	5	5	5	2	4	2	18300
1	1	1	2	1		1	1	2	3	2		1	20101
1						2	3	1	4	3	7	3	20102
2			2		1	2	2	5	6	2	1		20103
		1	1			4	1	3	4	1	4	4	20104
	1							1					20105
		1	1		2								20106
		1				3	1	1	1	2	3	1	20107
5	9	4	4	6	4	8	1	1	1	4		1	20200
		1						1					20300
					1	1		1	1	1	4		20400
12	23	25	35	53	81	170	208	271	342	411	408	314	

表8 年齢区分別死亡数(女性, 実数)

コード	死因分類	総計	0~4歳	5~9	10~14	15~19	20~24	25~29
1100	腸管感染症	6						
1201	呼吸器結核	2						
1300	敗血症	12						
1401	B型ウイルス肝炎	4						
1402	C型ウイルス肝炎	10						
1403	その他のウイルス肝炎	2						
1600	その他の感染症及び寄生虫症	14	1					
2101	口唇, 口腔及び咽頭の悪性新生物	10						
2102	食道の悪性新生物	4						
2103	胃の悪性新生物	67						
2104	結腸の悪性新生物	40						1
2105	直腸S状結腸移行部及び直腸の悪性新生物	12						
2106	肝及び肝内胆管の悪性新生物	49						
2107	胆のう及びその他の胆道の悪性新生物	33						
2108	膵の悪性新生物	47						
2109	喉頭の悪性新生物							
2110	気管, 気管支及び肺の悪性新生物	82						
2111	皮膚の悪性新生物	8						
2112	乳房の悪性新生物	44						
2113	子宮の悪性新生物	25						
2114	卵巣の悪性新生物	11						
2115	前立腺の悪性新生物							
2116	膀胱の悪性新生物	10						
2117	中枢神経系の悪性新生物	5	1					
2118	悪性リンパ腫	19						
2119	白血病	12						
2120	その他のリンパ組織, 造血組織及び関連組織の悪性新生物	3						
2121	その他の悪性新生物	40						
2201	中枢神経系のその他の新生物	9						
2202	中枢神経系を除くその他の新生物	14						
3100	貧血	4						
3200	その他の血液及び造血器の疾患並びに免疫機構の障害	4						
4100	糖尿病	20						
4200	その他の内分泌, 栄養及び代謝疾患	16						
5100	血管性及び詳細不明の認知症	25						
5200	その他の精神及び行動の障害	5						
6100	髄膜炎	1						
6200	脊髄性筋萎縮症及び関連症候群	5						
6300	パーキンソン病	8						
6400	アルツハイマー病	28						
6500	その他の神経系の疾患	16						
9101	高血圧性心疾患及び心腎疾患	6						
9102	その他の高血圧性疾患	11						
9201	慢性リウマチ性心疾患	3						
9202	急性心筋梗塞	63						
9203	その他の虚血性心疾患	74						1
9204	慢性非リウマチ性心内膜疾患	13						
9205	心筋症	1						

表8 年齢区分別死亡数(女性, 実数)

(単位:人)

30~34	35~39	40~44	45~49	50~54	55~59	60~64	65~69	70~74	75~79	80~84	85~89	90歳以上	コード
					1				1		1	3	1100
											1	1	1201
		1						1	3		4	3	1300
									1	1	1	1	1401
					1		1		5	2	1		1402
		1							1				1403
						1	2	2	1		3	4	1600
	1					2				2	4	1	2101
						1	1				1	1	2102
2			1	2	2	5	7	7	8	9	11	13	2103
					4	1	2	3	4	7	10	8	2104
			2			1	3	1	1	2	1	1	2105
			1	1	1	2	3	9	9	12	7	4	2106
				1		1	3	4	3	6	10	5	2107
				1	1	4	5	4	11	8	10	3	2108
													2109
1		1	1	3		5	6	9	9	15	12	20	2110
							1			2		5	2111
	3		1	3	5	9	4	1	7	6	2	3	2112
1			1	3	3	1	3	2	5	2	1	3	2113
	1				2	2	3		1	2			2114
													2115
									3	3	1	3	2116
						1	1	1		1			2117
				1	1		1	1	2	8	3	2	2118
		1		1	1	1	2	1	2	2		1	2119
						1				1		1	2120
					4	3		3	9	4	8	9	2121
						1	1	1	1	1		4	2201
							1			2	5	6	2202
							1			2		1	3100
								1		1	1	1	3200
						2	1	3	1	3	4	6	4100
								1	2	1	6	6	4200
											10	15	5100
									1		1	3	5200
												1	6100
					2		1		1		1		6200
									4	2	2		6300
						1			1	7	6	13	6400
		1			1	2	3	3	4	1	1		6500
											1	5	9101
										2	3	6	9102
										1	1	1	9201
		1		1		1	3	3	8	13	14	19	9202
1		1				3	4	11	14	11	12	16	9203
										1	4	8	9204
										1			9205

表8 年齢区分別死亡数(女性, 実数)

コード	死因分類	総計	0~4歳	5~9	10~14	15~19	20~24	25~29
9206	不整脈及び伝導障害	32						
9207	心不全	192						
9208	その他の心疾患	2						
9301	くも膜下出血	28						
9302	脳内出血	57						
9303	脳梗塞	116						
9304	その他の脳血管疾患	4						
9400	大動脈瘤及び解離	22						
9500	その他の循環器系の疾患	12						
10100	インフルエンザ	2						
10200	肺炎	206			1			
10400	慢性閉塞性肺疾患	10						
10500	喘息	3						
10600	その他の呼吸器系の疾患	101						
11100	胃潰瘍及び十二指腸潰瘍	5						
11200	ヘルニア及び腸閉塞	13						
11301	肝硬変(アルコール性を除く)	19						
11302	その他の肝疾患	9						
11400	その他の消化器系の疾患	33						
12000	皮膚及び皮下組織の疾患	2						
13000	筋骨格系及び結合組織の疾患	11						
14100	糸球体疾患及び腎尿管間質性疾患	19						
14201	急性腎不全	5						
14202	慢性腎不全	41						
14203	詳細不明の腎不全	17						
14300	その他の腎尿路生殖器系疾患	8						
15000	妊娠, 分娩及び産じょく	1						
17400	その他の先天奇形及び変形	1						
18100	老衰	168						
18300	その他の症状, 徴候及び異常臨床所見・異常検査所見で他に分類されないもの	29						
20101	交通事故	9			1	1		
20102	転倒・転落	14						
20103	不慮の溺死及び溺水	10						
20104	不慮の窒息	21						
20105	煙, 火及び火炎への曝露	1						
20106	有害物質による不慮の中毒及び有害物質への曝露	3						
20107	その他の不慮の事故	7						
20200	自殺	27						
20300	他殺	2						
20400	その他の外因	4				1		
	総計	2163	2		2	2		2

表8 年齢区分別死亡数(女性, 実数)

(単位:人)

30~34	35~39	40~44	45~49	50~54	55~59	60~64	65~69	70~74	75~79	80~84	85~89	90歳以上	コード
					1			3	2	3	13	10	9206
1			2	1			1	2	10	35	46	94	9207
										1		1	9208
		1	1	2	1	3	2	1	5	3	6	3	9301
					1		6	2	9	11	15	13	9302
						2		2	7	13	32	60	9303
											2	2	9304
				1	2	3		2	3	4	3	4	9400
			1						2	3	2	4	9500
									1		1		10100
		1			1	2	3	6	13	31	50	98	10200
								1		1	3	5	10400
										1	1	1	10500
				1				8	10	21	23	38	10600
									2	3			11100
							1		1	5	1	5	11200
						1	3	1	2	5	3	4	11301
				2			1	2	2		1	1	11302
								3	4	6	7	13	11400
						1					1		12000
					1		1	1	1	4	3		13000
						1			2	4	9	3	14100
											1	4	14201
							1	1	2	7	13	17	14202
									1		5	11	14203
		1							2	2		3	14300
1													15000
				1									17400
									1	11	26	130	18100
			1	5			2	3	2	6	6	4	18300
								4	2	1			20101
	1									1	6	6	20102
					1	1	1		1	4	2		20103
			1	1			1		2	2	6	8	20104
												1	20105
2				1									20106
								2	3			2	20107
	2	4	3	2	5	2	1	4		3		1	20200
							1	1					20300
	1				1					1			20400
9	9	14	16	34	43	67	88	121	215	336	451	752	

表9 主要死因(死亡率)の推移 (人口10万人対)

年次	悪性新生物	心疾患	脳血管疾患	肺炎	不慮の事故
2007	242.3	125.4	90.1	89.9	32.3
2008	274.5	137.3	86.0	96.7	33.8
2009	258.1	131.6	88.6	85.2	31.4
2010	264.6	144.7	83.1	87.0	34.6
2011	287.0	152.3	85.8	93.1	35.8
2012	284.3	158.6	84.7	97.5	39.4
2013	290.9	151.8	84.2	91.3	37.1

注)「心疾患」は「心疾患(高血圧性を除く)」である。

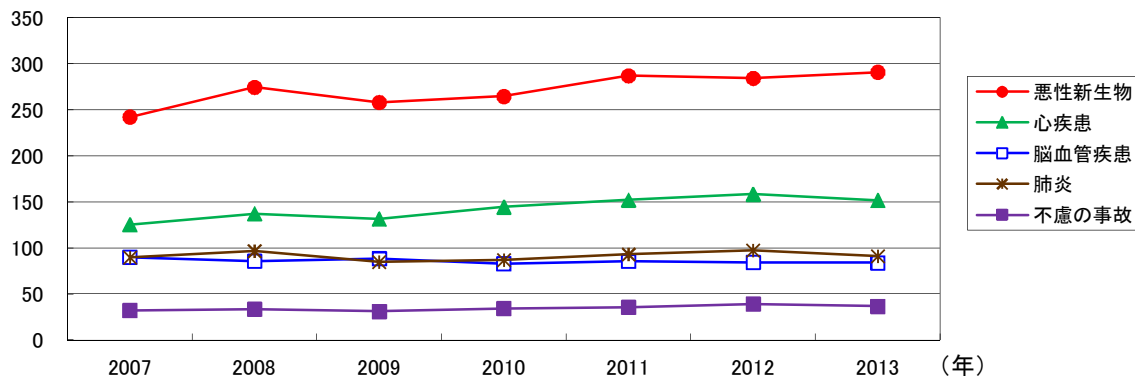


表10 自殺者の推移

年次	自殺者数 (単位:人)			死亡者数	割合(%)
	男	女	計		
2007	73	29	102	3,770	2.7
2008	67	29	96	4,122	2.3
2009	74	25	99	4,038	2.5
2010	64	26	90	4,137	2.2
2011	65	34	99	4,468	2.2
2012	61	28	89	4,639	1.9
2013	54	27	81	4,536	1.8

注) 割合は全死亡者数に占める自殺者数の割合である。

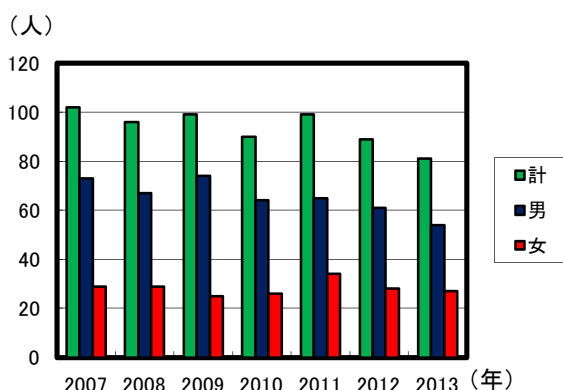
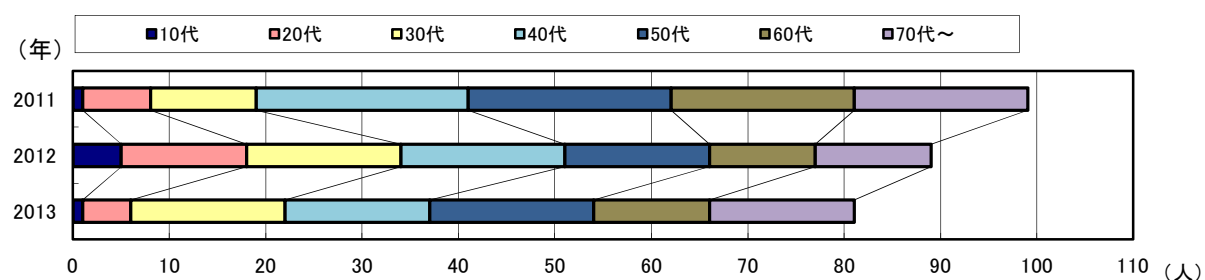


表11 年齢別自殺者数の推移

区分	2013年			2012年			2011年		
	男	女	計	男	女	計	男	女	計
10~14	0	0	0	1	0	1	0	0	0
15~19	1	0	1	3	1	4	0	1	1
20~29	5	0	5	8	5	13	3	4	7
30~39	14	2	16	12	4	16	9	2	11
40~49	8	7	15	12	5	17	16	6	22
50~59	10	7	17	11	4	15	14	7	21
60~69	9	3	12	7	4	11	9	10	19
70以上	7	8	15	7	5	12	14	4	18
総数	54	27	81	61	28	89	65	34	99





### (3) 死産

表1 妊娠期間別死産数

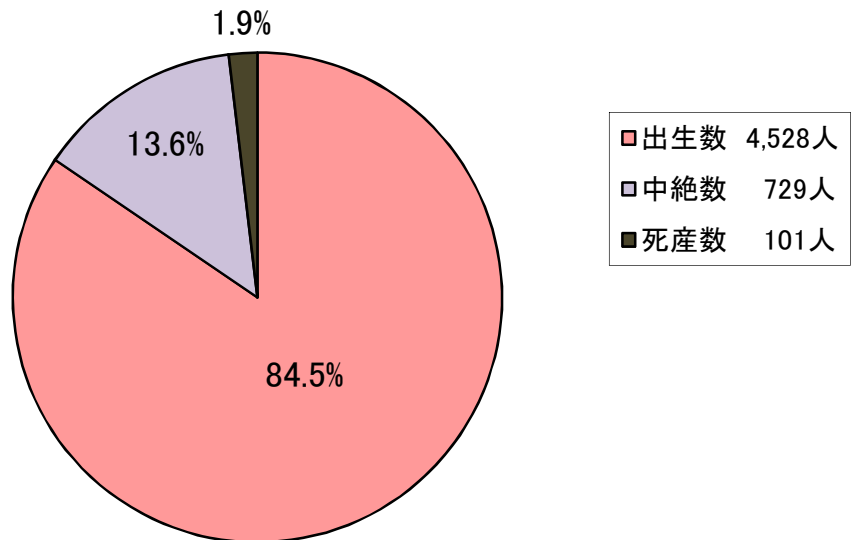
妊娠期間	自然死産		人工死産		計	
	実数(人)	割合(%)	実数(人)	割合(%)	実数(人)	割合(%)
満12週以上16週未満	21	36.2	21	48.8	42	41.6
満16週以上20週未満	15	25.9	15	34.9	30	29.7
満20週以上24週未満	5	8.6	7	16.3	12	11.9
満24週以上28週未満	3	5.2	0	0.0	3	3.0
満28週以上32週未満	2	3.4	0	0.0	2	2.0
満32週以上36週未満	3	5.2	0	0.0	3	3.0
満36週以上40週未満	7	12.1	0	0.0	7	6.9
満40週以上	2	3.4	0	0.0	2	2.0
<b>総数</b>	<b>58</b>		<b>43</b>		<b>101</b>	

再掲(非嫡出子) 妊娠期間	自然死産		人工死産		計	
	実数(人)	割合(%)	実数(人)	割合(%)	実数(人)	割合(%)
満12週以上16週未満	0	0.0	10	52.6	10	43.5
満16週以上20週未満	3	75.0	6	31.6	9	39.1
満20週以上24週未満	1	25.0	3	15.8	4	17.4
満24週以上28週未満	0	0.0	0	0.0	0	0.0
満28週以上32週未満	0	0.0	0	0.0	0	0.0
満32週以上36週未満	0	0.0	0	0.0	0	0.0
満36週以上40週未満	0	0.0	0	0.0	0	0.0
満40週以上	0	0.0	0	0.0	0	0.0
<b>総数</b>	<b>4</b>		<b>19</b>		<b>23</b>	

表2 死産率 (人口千人対)

区分	死産率	自然死産率	人工死産率	死産率(嫡出子)	死産率(非嫡出子)
2013年	21.8	12.5	9.3	17.5	132.2
2012	22.6	10.0	12.6	14.9	233.8
2011	20.7	8.9	11.9	12.7	258.1
2010	21.4	9.3	12.1	13.7	228.9
2009	27.2	11.8	15.5	17.1	316.1

表3 出生関連数値の割合



#### (4) 婚姻

表1 平均婚姻年齢及び夫妻の年齢差

(単位:歳)

区分	全婚姻		初婚		年齢差	
	夫	妻	夫	妻	全婚姻	初婚
福山市	32.3	30.4	30.0	28.5	1.9	1.5
全国	33.0	30.8	30.9	29.3	2.2	1.7

表2 初婚, 再婚の内訳

(単位:人)

区分 年齢(歳)	初婚		再婚		全婚姻	
	夫	妻	夫	妻	夫	妻
16~19	34	65	0	1	34	66
20~24	327	444	18	19	345	463
25~29	766	841	38	57	804	898
30~34	476	423	88	104	564	527
35~39	243	177	113	90	356	267
40~44	95	60	75	57	170	117
45~49	31	10	49	48	80	58
50~54	12	3	24	21	36	24
55~59	1	0	21	12	22	12
60~64	1	0	18	14	19	14
65~69	0	2	19	11	19	13
70以上	0	0	14	4	14	4
総数	1,986	2,025	477	438	2,463	2,463

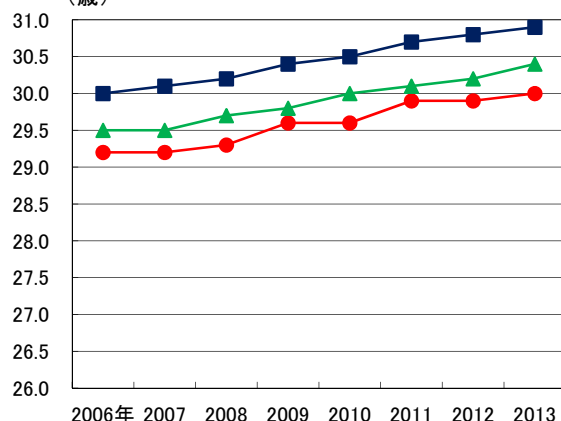
表3 平均婚姻(初婚者)年齢の推移

(単位:歳)

区分		2006年	2007	2008	2009	2010	2011	2012	2013
福山市	夫	29.2	29.2	29.3	29.6	29.6	29.9	29.9	30.0
	妻	27.4	27.5	27.8	28.0	28.1	28.3	28.4	28.5
広島県	夫	29.5	29.5	29.7	29.8	30.0	30.1	30.2	30.4
	妻	27.8	27.8	28.0	28.2	28.4	28.6	28.7	28.9
全国	夫	30.0	30.1	30.2	30.4	30.5	30.7	30.8	30.9
	妻	28.2	28.3	28.5	28.6	28.8	29.0	29.2	29.3

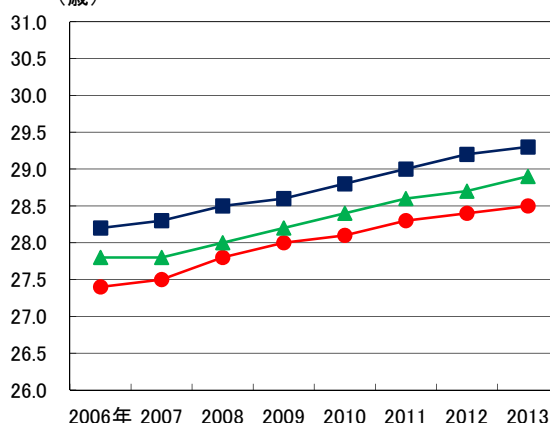
夫の平均初婚年齢

(歳)



妻の平均初婚年齢

(歳)



## (5) 離婚

表1 同居期間別にみた離婚件数・平均同居期間

同居期間	2013年		2012年		2011年		2010年	
	離婚件数	割合(%)	離婚件数	割合(%)	離婚件数	割合(%)	離婚件数	割合(%)
1年未満	62	7.5	72	8.6	76	9.5	66	7.2
1年以上2年未満	95	11.5	80	9.6	65	8.1	77	8.4
2年以上3年未満	66	8.0	56	6.7	54	6.8	64	7.0
3年以上4年未満	62	7.5	53	6.4	51	6.4	81	8.8
4年以上5年未満	44	5.3	39	4.7	55	6.9	48	5.2
<b>5年未満</b>	<b>329</b>	<b>39.7</b>	<b>300</b>	<b>36.0</b>	<b>301</b>	<b>37.6</b>	<b>336</b>	<b>36.7</b>
5年以上10年未満	192	23.2	186	22.3	178	22.3	209	22.8
10年以上15年未満	103	12.4	124	14.9	139	17.4	153	16.7
15年以上20年未満	71	8.6	97	11.6	63	7.9	87	9.5
<b>5年以上20年未満</b>	<b>366</b>	<b>44.1</b>	<b>407</b>	<b>48.8</b>	<b>380</b>	<b>47.5</b>	<b>449</b>	<b>49.0</b>
20年以上25年未満	66	8.0	46	5.5	53	6.6	62	6.8
25年以上30年未満	38	4.6	35	4.2	34	4.3	25	2.7
30年以上35年未満	11	1.3	26	3.1	17	2.1	25	2.7
35年以上	19	2.3	20	2.4	15	1.9	19	2.1
<b>20年以上</b>	<b>134</b>	<b>16.2</b>	<b>127</b>	<b>15.2</b>	<b>119</b>	<b>14.9</b>	<b>131</b>	<b>14.3</b>
不詳	95		78		79		67	
<b>離婚件数計</b>	<b>924</b>		<b>912</b>		<b>879</b>		<b>983</b>	
<b>平均同居期間(年)</b>	<b>9.9</b>		<b>10.6</b>		<b>10.0</b>		<b>10.2</b>	

注)割合は総離婚件数(同居期間不詳を除く)に占める同居期間別の離婚割合である。

## (6) 参考

表1 不慮の事故の死亡数(人)及び死亡率(人口10万人対)

年齢(歳)	窒息	転倒・転落	溺死	交通事故	火災	有害物質	その他	総数	死亡率	割合(%)
0～9	1	0	0	0	0	0	0	1	2.3	16.7
10～19	0	0	1	2	0	0	0	3	6.6	30.0
20～29	0	0	0	0	0	0	0	0	0.0	0.0
30～39	0	2	2	2	1	2	0	9	14.7	17.0
40～49	3	0	2	3	0	2	1	11	17.6	12.2
50～59	1	0	2	1	0	3	0	7	12.9	3.3
60～69	6	5	6	2	0	0	4	23	33.3	4.3
70～79	9	5	12	11	1	0	7	45	91.2	4.7
80以上	25	26	9	4	2	0	8	74	221.0	2.8
男性	24	24	24	16	3	4	13	108	47.7	4.6
女性	21	14	10	9	1	3	7	65	27.1	3.0
総数	45	38	34	25	4	7	20	173	37.1	3.8

注1)「溺死」は「不慮の溺死及び溺水」,「火災」は「煙、火及び火炎への曝露」,  
「有害物質」は「有害物質による不慮の中毒及び有害物質への曝露」である。

2)割合は年齢階級ごとの総死亡数に対する不慮の事故死の割合である。

表2 結核の死亡数及び死亡率(人口10万人対)

区分	死亡数(人)			死亡率		
	2013年	2012年	2011年	2013年	2012年	2011年
福山市	4	5	12	0.9	1.1	2.6
広島県	49	48	52	1.7	1.7	1.8
全国	2,087	2,110	2,166	1.7	1.7	1.7