

人権・平和・環境

あしだかわ

発行

南部生涯学習センター
福山市沼隈町草深 1889 番地 6(沼隈支所3階)

TEL 980-7713

FAX 987-2382

E-mail: nanbu-syougai-gakushuu@city.fukuyama.hiroshima.jp

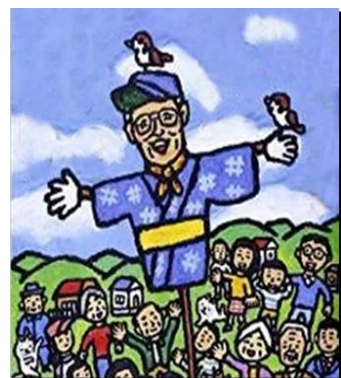
福山市ホームページ (URL:<http://www.city.fukuyama.hiroshima.jp/>) から「あしだかわ」で検索!

ふくやま♥まちづくり大学

サテライト講座

『笑顔』あふれるまちづくり

～笑顔で計ればいのちの輝きが見えます～



日時 1月21日(水) 19:30~21:00

講師 和田 芳治 さん (夫婦輝業人間幸学研究所)

会場 福山市人権交流センター ホール

定員 100人

講師プロフィール

旧総領町教育長。「過疎を逆手にとる会(現在は「逆手塾」と改称)」の中心メンバーとして参画。人との交流の中から生まれたアイデアでイベントを企画。また、夫婦輝業と称して「原価0円」の山菜などを食材に使った家庭料理店を自宅に開店。まちづくりの推進に向け活躍中。
著書:「里山を食いものにしよう」他

少しの木で

す早く旨い

ご飯が炊ける

エコストーブ実演

エコストーブは、和田さんたちが考案した燃焼率の高いロケットストーブです。簡単に持ち運び、災害時や様々な炊き出し等の場面で活用できます。



課外活動 『青年の父』山本瀧之助に学ぶまちづくり

日時 1月24日(土) 13:30~15:00

集合場所 沼隈図書館 山本瀧之助記念室前

定員 30人(要申込み・先着)



山本瀧之助(やまもとたきのすけ)は、明治から昭和初期にかけて、青年の育成に尽力し、「青年の父」「青年団の生みの親」と呼ばれた福山市出身の偉人です。

瀧之助が残した功績や“地域にある学習資源”として教材化した取り組みなどを見学します。

主催・申込み・問合せ 南部生涯学習センター TEL: 980-7713



しかくしょう どう りゆう ひと えいりもくてき のぞ ろくおん てんじ かくだい みと
視覚障がい等の理由がある人のために、営利目的を除き「録音」「点字」「拡大」などを認めます。



南部こんなんやるday



赤坂公民館

TEL : 951-1001

リンパを流して、心もからだも元気に！
～自分でできる簡単リンパ流し～

と き 1月23日(金) 13:30～
と ころ 赤坂公民館 2階会議室
講 師 木村 裕子さん(リンパ整体師)
内 容 「リンパ流し」のお話と実践
(リンパマッサージなど)
参加費 無料

当日は動きやすい服装でお越しください
参加人数把握のため、事前申込をお願いします

沼隈図書館

TEL : 987-5630

《展示》
ライオンズ
国際平和ポスターコンテスト

と き 1月27日(火)～2月18日(水)
内 容 「平和・愛・理解」をテーマに千年・能登原・
山南・熊野小学校の生徒の作品を108枚
展示



福山市生涯学習活動費補助金申請団体の募集について

この補助金は、市内で活動している学習グループが、自主的に企画・実施する学習活動の経費の一部を補助することにより、広く生涯学習活動の活性化を図るものです。

構成員数	5人以上の学習グループ
補助金額	1つの学習活動につき、補助対象経費の2分の1以内で上限5万円
対象事業	子育て支援や福祉活動、ボランティア、創作活動等をテーマに、地域に開かれた活動
申請期間	3月初旬～4月中旬(予定)



2014年度採択団体
【子育て支援ボランティアエンジェル・スマイル】
笑顔の子育て応援事業



2014年度採択団体(備後語りの会「ふくふく」)
民話の伝承、語り手の育成事業



【問い合わせ先】
福山市役所まちづくり推進部 生涯学習課
TEL(084)928-1243 FAX(084)928-1229



～放課後子ども教室(南部) 活動紹介～



高島学区放課後子ども教室

高島学区放課後子ども教室を訪ねました。

高島学区では、高島小学校で週4回、月曜日に「外遊び」、火曜日に「将棋」、水曜日に「囲碁」、金曜日に「本と友だち」を実施しています。

写真は「将棋」のときの様子です。将棋の数や種類・将棋がいつどこから伝わったのかなど将棋について学んだり、駒の動きかたを覚えて将棋を指したり詰将棋をしたりしています。

市内の小学校で行っている将棋大会で日々の練習の成果を発揮しています。



泉学区放課後子ども教室

泉学区放課後子ども教室を訪ねました。

泉学区では、泉小学校(図書室)で週1回火曜日に実施しています。

その日の宿題をまず行います。終わった児童から折り紙やボードゲーム、けん玉、こま回しなど各自好きなことをして過ごしています。

宿題で困ったことがあれば、サポーターさんに助言をもらって進めていました。

また、こまの回し方などのアドバイスも受けていました。



第5回 南の春のばら祭 ローズパーティー ばらにちなんだ作品展 作品募集

今年も「第5回南の春のばら祭 ローズパーティー」を実施いたします。ばらにちなんだ作品展へ作品の出展をお待ちしています。

- 開催日時 3月21日(土) 10:00～16:00
3月22日(日) 10:00～15:00
- 会場 沼隈支所
- 内容 手芸品、写真、絵画、オブジェなど、ばらをモチーフにした作品であれば何でも結構です。
- 募集期間 12月8日(月)～3月6日(金)
南部生涯学習センターへ電話か窓口でお申し込みください。
- 作品搬入 3月19日(木)・20日(金) 13:00～17:00に作品をご持参ください。
- 作品搬出 3月22日(日) 15:00から片付けをお願いします。

主催・申込み・問合せ 南部生涯学習センター TEL: 980-7713

報告

クリスマスエール

「被災地に届けよう！応援メッセージ」



昨年は、広島市の集中豪雨など、いくつもの災害が起こりました。
みなさんに少しでも元気を届けたいという思いから、インターネットを通じてクリスマスエールの動画を配信しています。ぜひご覧ください。

Youtube：クリスマスエールで検索
URL：<http://youtu.be/2cfv23Ztb6E>



展示・イルミネーション

ボランティアの方に11月18日から毎週一回程度、集まっていたいただきイルミネーションやクリスマス展示を制作していただきました。つたで作ったリースや実際に座ることのできるソリ、かわいらしいゲート・ペットボトルを使ったイルミネーションなどそれぞれ趣向を凝らした作品が出来上がりました。また、会場で作業できなかった人も、自宅で作品を作り展示していただきました。ありがとうございました。



コンサート

福山大学 箏曲部
ボランティア ハンドベル
シンガーソングライター・ギタリスト Ryo - hey

