

事業所

1 受入の状況

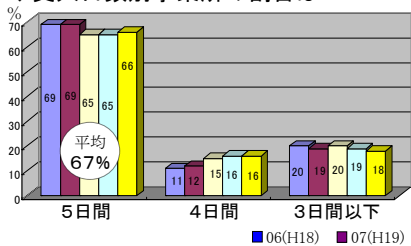
◆事業所数は

年度	06(H18)	07(H19)	08(H20)	09(H21)	10(H22)	平均
事業所数	1,421	1,471	1,444	1,417	1,433	1,437

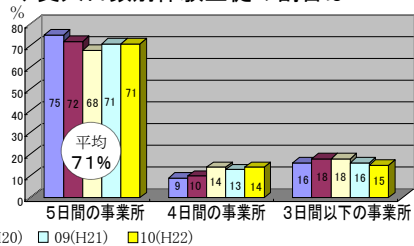
◆4年連続事業所数は 802事業所・本年度受入1,433事業所の56%

*初年度データ不十分のため4年間で集約

◆受入日数別事業所の割合は

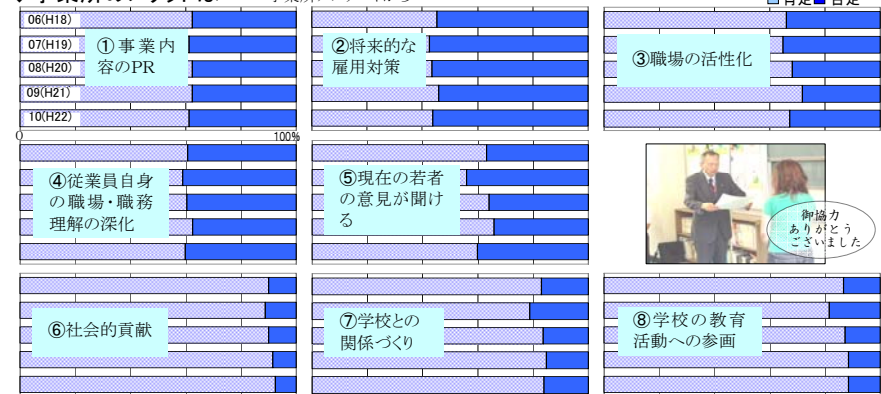


◆受入日数別体験生徒の割合は

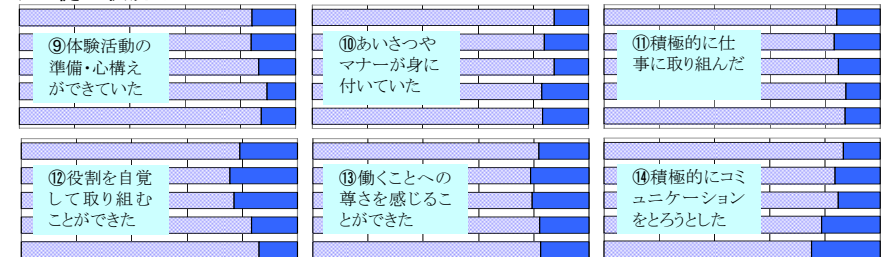


2 事業所の方々が思われていること

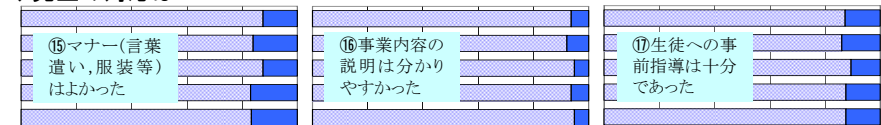
◆事業所のメリットは



◆生徒の状況は



◆先生の対応は



◆実施期間(5日間)は



◆実施時期は



分析 1

◎我々は、「事業所のメリット」よりも「生徒・学校のため」との思いで協力している。
 * [(1)~(5)] 40~60% * [(6)~(8)] 80%以上
 ・5年間平均受入1,437事業所 4年連続受入802事業所 5日間受入事業所67% 5日間受入事業所での体験生徒71%

◎我々は、「生徒の取り組む姿勢が良くなっている」と思っている。
 ・[(11)積極的に仕事に取り組んだ]5ポイント↑ [(12)役割を自覚して取り組むことができた]10ポイント↑

●我々は、「生徒のコミュニケーション力が弱くなっている」と思っている。
 ・[(14)積極的にコミュニケーションをとろうとした]10ポイント以上↓

○我々は、「先生の対応は、概ね良い」と思っている。あえて言えば、マナーがね…。
 * [(15)~(17)] 80~90%以上 * [(18)] 80%

○我々は、「実施期間・時期は、まあ、今のままで良い」と思っている。
 * [とても適切・適切]64% [8月後半(現行)]66%

生徒

3 体験の状況

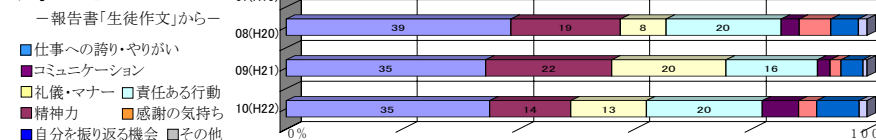
◆体験生徒数と未体験生徒数・率は

年度	06(H18)	07(H19)	08(H20)	09(H21)	10(H22)
体験生徒数(人)	3,795	3,750	3,890	3,714	3,754
未体験生徒数(人)	107	40	81	105	162
未体験率(%)	2.7	1.0	2.0	2.7	4.1

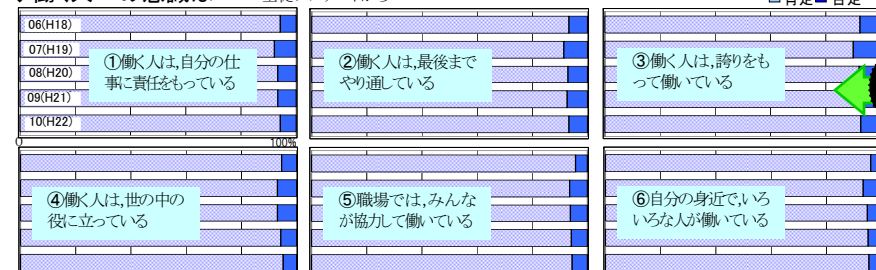
問題行動	不登校	体調不良	その他
65	61	24	12
40.1	37.6	15.0	7.3

4 生徒が思っていること

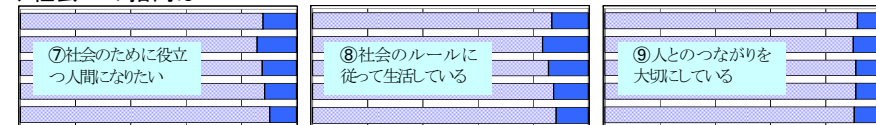
◆学んだことは



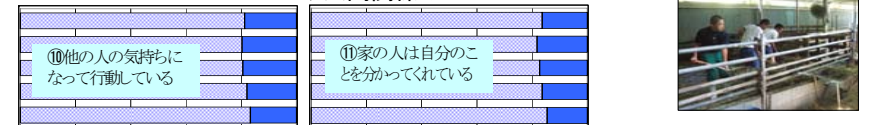
◆働く人への意識は



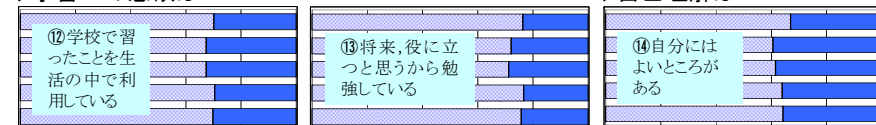
◆社会への指向は



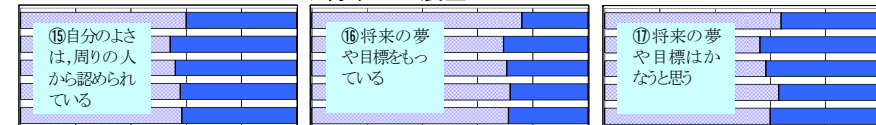
◆人間関係は



◆学習への意欲は



◆将来への展望は



◆もっと身に付けたい力は



分析 2

◎私たちは、チャレンジ・ウィークで、仕事への誇りややりがい、厳しさを学んでいます。
 ・学んだこと「仕事への誇り・やりがい」35%, 働く人への意識[(1)~(6)]90~95%

●私たちは、仕事への誇りや厳しさを学んでも、自分の気持ちや生活がなかなか変わりません。
 ・社会への指向[(7)~(10)]80~90%, 学習への意欲[(12)(13)]65~75%
 自己理解[(14)(15)]55~65%, 将来への展望[(16)(17)]55~70%

●私たち162人は、今年、チャレンジ・ウィークの体験をしていません。
 ・未体験生徒数(率)[162人(4.1%)←105人(2.7%)←81人(2.0%)←40人(1.0%)←107人(2.7%)]

理由は、問題行動や不登校等です。
 ・問題行動[65人(40.1%)], 不登校[61人(37.6%)], 体調不良[24人(15.0%)]

○私たちがもっと身に付けたい力は、「コミュニケーション能力」「教科の学力」です。
 * 33% * 22%

教職員

5 教職員が思っていること

—第2学年全教職員アンケート 10(H22) から—

◆成果は

意識の高まりや日常生活の変容	働くことのやりがいや厳しさを実感	やりきった達成感や自信の獲得	将来について考える機会	その他
29	21	20	17	13

◆課題は

日頃からの生徒指導	事前・事後指導	実施方法等に対する要望等への対応	その他
41	29	17	13

◆生徒にもっと身に付けさせたい力は

コミュニケーション能力	基本的マナー	精神力
44	42	13

分析 3

◎私たちは、「成果は、生徒の意識が高まり日常生活が変わってきている」ことだと思っています。
 ・成果「意識の高まりや日常生活の変容」29%、「やりがいや厳しさを実感」21%、「達成感や自信の獲得」20%

●私たちは、「課題は、日頃からの指導が十分できていない」ことだと思っています。
 ・課題「日頃からの指導(生徒指導)41%,(事前・事後指導)29%

○私たちが生徒にもっと身に付けさせたい力は、「コミュニケーション能力」「基本的マナー」です。
 * 44% * 42%

試行Data

◆実施校の状況は
 ・実施校9校 ・体験生徒数1,176人 ・未体験生徒数28人 ・直前指導1日(指導時間1h~5h)

◆現行実施校と試行実施校の生徒の意識は —生徒アンケートから—
 ・現行と試行を比較して肯定的変化の割合が高い項目(現行8項目, 試行6項目, 同率3項目)

	働く人への意識						社会への指向			人間関係		学習への意欲		自己理解		将来への展望	
	①	②	③	④	⑤	⑥	⑦	⑧	⑨	⑩	⑪	⑫	⑬	⑭	⑮	⑯	⑰
現行	○	○	○	○	○	○	○	○	○	○	○	○	○	○	○	○	○
試行	○	○	○	○	○	○	○	○	○	○	○	○	○	○	○	○	○

