

恭贺



福山彩虹

2016年1月号

新年



发行：福山市政府市民相談科
 地址：〒720-8501 福山市东桜町3-5
 电话：084-928-1211 传真：084-927-3897
 ※有关此月刊的各种咨询，请与市民相談科联系。



请进行3岁儿健康诊察

3岁，是孩子的语言能力、运动能力以及社会能力等的重要形成时期。

对应该接受健康状态检查的对象者，将在其3岁至3岁4个月之间个别发送通知。

如果有因中途迁入而没有接到通知的人，请及时通知我们。

只要未满4岁就可以接受检查。



问询：

健康推进科（928-3421）、松永・北部・东部・神边保健福祉科、沼隈支所保健福祉担当

星期日育儿综合相谈



时间：1月17日（日）10：00~18：00

受理时间截至到17：00为止

地点：エフピコRIM7楼

内容：由保育士、幼儿园教师、保健师、营养师及教职经验者接受育儿相谈。

问询：ふくやま育儿支援中心（932-7284）

儿童俱乐部的星期六保育时间将有所延长

从1月9日（六）开始，星期六的开设时间将从8：30延长至17：00为止。

问询：社会教育スポーツ 振兴科（928-1114）

花甲人材中心行事预定 シルバー人材センター



■ 自行车贱卖会

贩卖约40台的由会员们修理好的各种各样的自行车。市内顾客可送货上门，每台500円。

时间：① 1月20日（三）13：30~
 ② 2月17日（三）13：30~

地点：同センター本部

■ 花甲会员入会说明会



时间：
 1月28日（四）13：30~
 2月25日（四）13：30~

地点：同センター本部、同北部事务所

对象：市内居住、原则上60岁以上的、身体健康、有工作意欲、愿参加社会活动者。

必携证件：证明照片2张、年会费2,400円、印章（便章）、银行转帐时的金融机关帐号、笔记用具。

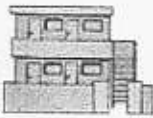
问询：同センター本部（953-5222）
同北部事务所（963-9555）

需要在以下期限内完税的税金

纳税期限 2月1日（一）
 市、县民税 （第4期）
 国民健康保険税 （第7期）



1月市民咨询 免费



● 法律咨询 (裁判・调停中事件除外)



时间: 每周三 9:00~12:00

※ 咨询日2周前的周四开始受理

地点: 市政府一楼市民相談室

定员: 18人 ※ 预约制

申请、问询: 消费生活センター (928-1188)

时间: 1月20日(三) 9:20~12:00

※ 1月7日(四)~开始受理

定员: 各8人 ※ 预约制

地点、申请、问询:

北部地区振兴科 (976-8800)

东部地区振兴科 (940-2571)

● 多重债务相談

时间: 1月14日(四) 13:00~16:00

地点: 市政府一楼市民相談室

定员: 6人 ※ 预约制

申请、问询: 消费生活センター (928-1188)

● 社会保险劳务咨询

时间: 1月21日(四) 13:00~16:00

地点: 市政府一楼市民相談室

问询: 市民相談科 (928-1050)



● 国家行政咨询

时间: 1月15日(五) 13:00~16:00

地点: 市政府一楼市民相談室、松永・北部・东部・神边・芦田・新市支所、加茂・鞆・常石公民馆、うつみ市民交流センター。

问询: 市民相談科 (928-1050)

● 人权相談

时间: 1月19日(二) 13:00~16:00

地点: 市政府一楼市民相談室

内容: 关于欺辱捉弄・挑衅骚扰・不当对待等

问询: 人权推进科 (928-1006)

● 司法书士免费法律咨询

时间: 1月9日(六) 9:00~12:00

地点: 市民参画センター(本町)

问询: 广岛司法书士会福山支部 (920-9525)

● 房地产免费咨询 ※ 预约制

时间: 1月22日(五) 13:00~16:00

地点: 市政府一楼市民相談室

※ 8日(五)、15日(五)在下记地点

内容: 房地产事宜(买卖・租赁)等

申请、问询: 广岛县宅地建筑物交易业协会
福山支部 (931-3977)

● 行政书士 成年后见免费咨询

时间: 1月13日(三) 13:00~16:00

地点: 福山すこやかセンター

问询: 广岛县行政书士会福山支部

(922-3876)

● 犯罪被害相談 ※ 预约制



时间: 1月12日(二) 13:00~16:00

地点: 市政府一楼市民相談室

申请、问询:

广岛被害者支援センター
(082-544-1110)

防止放火灾害的注意点



- 住宅周围不存放易燃物品
- 在指定的垃圾收集日之前, 要将垃圾放在室内保管, 待到指定日期的早晨再扔出。
- 夜间或建筑物周围以及停车场等处, 要设置照明器具, 制造明亮环境。
- 洗好的衣物不要忘记收进屋内
- 各地区进行夜间巡逻
- 家中没人或出门时跟邻居街坊打声招呼
- 仓库、车库要上锁。
- 汽车及摩托车用的车罩要选择难燃的质料

问询: 消防局预防科 (928-1192)

关于垃圾的收集

■ 关于垃圾收集机关的公休日服务

1月11日(一)虽是公休日,但以下设施机关接收垃圾的处理。



时间: 8:45~16:45

垃圾的种类	收集机关
可燃垃圾 (可燃大型垃圾请送至 クリーンセンター (リサイクル工場))	垃圾固形燃料工場 (箕冲町 957-4866)
<ul style="list-style-type: none"> 塑料容器包装垃圾 不然(破碎)垃圾 可燃粗大垃圾 录像带、废电池 一次性打火机、荧光灯 	クリーンセンター (リサイクル工場) (箕冲町 954-4170)

问询: 各设施机关

■ 1月份的纸类垃圾收集

风雨无阻



资源节省协议会决定在ハローズ以下停车场进行纸类垃圾的回收。

时间: 10:00~16:00

回收品种	时间	回收场所
• 报纸(包括广告)	6(三)	南松永店
• 纸箱子	13(三)	新涯店
• 杂纸(书、杂志、零食箱)	20(三)	东福山店
• 牛奶盒	27(三)	駅家モール店

回收场所会挂有表示资源回收的旗帜

福山市铁人三项式节省能源活动募集期间截止至1月31日(日)为止(以当日邮戳为准)

问询: 环境启发科 (954-2619)

县营住宅入局着募集



内容: 市内新空出来的县营住宅

申请资料的配布: 1月25日(一)~

申请及问询:

请于2月1日(一)~3日(三)之间
将申请资料寄至住宅管理センター
(以邮戳日期为准)

县营住宅管理センター (943-6622)

仙醉岛怀旧游戏俱乐部



时间: 1月16日、23日、30日(六)风雨无阻

地点: 仙醉岛野营场

对象: 小学生及其家长(1个小学生1个家长)

定员: 各20组 按报名顺序

费用: 1组2,138円

申请、问询:

请在各开办日的1星期之前与国民宿舍仙醉岛联系 电话: 970-5050

动物园新闻



○ 白手长臂猴

这个长着一双长长手臂的猴子,凭借它手臂超长的优势,不光是能在单杠上垂吊悠荡,还能轻松的进行接力式的棒上移动。

在生产了第29个孩子时,这名多产的母亲《玛丽》,被吉尼斯认定为超级长寿母亲。如今它的第33个孩子《安叟尼》都已经可以向您展示长臂棒上移动之技了。

欢迎您前来观看哦!

问询: 福山市立动物园 (958-3200)

1月健康相談

乳幼児



- 由齿科卫生士应对齿科相談
- 由营养师应对营养相談
- ★ 介绍讲解关于如何选择和读解图画书

时间：9：30～11：00 内容：测量身体 育儿商谈

本庁管辖内：

- 1/12日(二) ●★保健センター(5～7个月儿)
福山すこやかセンター东馆
 - 19日(二) ○●保健センター(10～11个月儿)
福山すこやかセンター东馆
 - 26日(二) ●エフピコRIM7楼(1～6个月儿)
10：00～11：00(4个月儿除外)
- 问询：健康推进科 (928-3421)

松永支所管辖内

- 1/13日(三) 西部市民センター(1～3个月儿)
 - 14日(四) ○●西部市民センター(8～9个月儿)
- 问询：松永保健福祉科 (930-0414)

北部・新市支所管辖内

- 1/19日(二) ●★北部市民センター(5～6个月儿)
 - 26日(二) ○●北部市民センター(9～11个月儿)
- 问询：北部保健福祉科 (976-1231)

東部支所管辖内

- 1/6(三) 東部市民センター(1～3个月儿)
 - 14(四) ●東部市民センター(8～9个月儿)
- 问询：东部保健福祉科 (940-2567)

神边支所管辖内

- 1/12日(二) ★●神边中央コミュニティセンター
(5～6个月儿)
 - 19日(二) ○●神边中央コミュニティセンター
(9～11个月儿)
- 问询：神边保健福祉科 (962-5055)

沼隈・内海支所管内

- 1/19日(二) ★沼隈支所(1～11个月儿)
4个月儿除外
- 问询：沼隈支所保健福祉担当 (980-7704)

※ 4个月儿请到委托医疗机关接受健診

中文咨询窗口

中文咨询窗口将在以下时间对外开放

开放日：每周一～周五

开放时间：8：30～14：30

原则上下午来厅者需提前预约

场所：市政府一楼 市民相談科

业务内容：

由会说汉语的相談员对应各种咨询和相談。

※ 注意！

翻译工作只限厅内业务，不对应个人业务。如各种个人文件的翻译或其他管辖机关之业务等。

电话：市民相談科 (928-1211)

(来电者请在录音电话里留下您的姓名和电话号码)

食物过敏疾患相談

时间：1月14日(四) 9：00～正午

地点：保健センター
(福山すこやかセンター东馆)

对象：为食物过敏疾患而忧虑的乳幼儿的家长。
※ 预约制

申请、问询：健康推进科(928-3421)

心理健康咨询 (需预约)

由精神科医生对应各种健康咨询
(治疗中的人除外)

时间：1月12日、19日、26日(二)
13：30～15：30

地点：福山すこやかセンター

申请、问询：
健康推进科(928-3421)



1月の休日診療医療機関No.1

診療時間 9:00~17:00

※当番の変更や対応できない場合があります。事前に医療機関へ問い合わせてください

月日	医療機関名	町名	電話	月日	医療機関名	町名	電話
10日	松谷循環器科神経内科医院(内科)	北本庄	924-6160	24日	小林医院(内科)	水呑町	956-1351
(日)	伊勢丘内科クリニック	伊勢丘	947-1159	(日)	中川クリニック(内科)	西深津町	921-0300
	小池やすはら小児クリニック	光南町	932-3512		福山泌尿器病院(小児科)	沖野上町	932-3666
	庵谷内科循環器科(内科・小児科)	御幸町	970-2022		城北診療所(内科・小児科)	木之庄町	923-8161
	和田胃腸科皮膚科クリニック(内科)	今津町	933-2710		岡本耳鼻咽喉科医院	御幸町	961-0017
	進藤内科循環器科医院	松永町	933-2240		ひとみ眼科	柳津町	930-0322
	いしいクリニック(外科)	神辺町	960-5565		はしもとじんクリニック	松永町	939-5552
	まが医院(内科)	神辺町	963-3127		亀川病院(外科)	神辺町	966-0066
	南坊井上内科循環器科医院(内科)	駅家町	976-0013		向田内科医院	加茂町	972-7757
	米田耳鼻咽喉科クリニック	駅家町	970-1030		さくらの丘クリニック(内科)	駅家町	972-2400
	石川医院(内科)	芦田町	958-3931		石川クリニック(外科)	新市町	0847-51-8650
	府中市市民病院(内科)	府中市鶴岡町	0847-45-3300		唐川医院(内科)	府中市中須町	0847-45-4030
	有地医院(外科)	府中市府中町	0847-41-3670		府中中央内科病院	府中市高木町	0847-45-3200
11日	池田響子ハートクリニック(内科)	若松町	926-3767	31日	西谷内科	本町	926-0800
(月)	渡邊内科クリニック	川口町	920-2327	(日)	永原内科クリニック	伊勢丘	948-9123
	さいとう小児科	宝町	924-4150		細木小児科	港町	921-7111
	クリニック和田(内科・小児科)	多治米町	953-8292		小林病院(内科・小児科)	春日町	943-3111
	西町クリニック耳鼻咽喉科	西町	927-3322		木下メディカルクリニック(外科・内科)	沼隈町	987-1252
	ひろおか医院(整形外科)	今津町	933-3279		八木小児科医院	今津町	934-3530
	内海町いちかわ診療所(内科・外科・小児科)	内海町	980-9099		大内耳鼻咽喉科医院	神辺町	962-3663
	柚木外科医院	神辺町	963-1311		せら医院(内科)	加茂町	972-3355
	さかい内科	神辺町	963-3507		えきや外科クリニック(内科・外科)	駅家町	976-2222
	長外科胃腸科医院(外科)	駅家町	972-6321		ほそや内科クリニック	府中市中須町	0847-40-0780
	寺岡記念病院(内科)	新市町	0847-52-3140		河村内科胃腸科(内科)	府中市府中町	0847-47-6300
	和泉医院(内科)	府中市府中町	0847-41-2412		楢崎外科医院	府中市元町	0847-45-2311
	中川整形外科医院(外科)	府中市中須町	0847-52-3033				
17日	谷口ハートクリニック(内科)	多治米町	959-3211				
(日)	もりかわ内科クリニック	東手城町	983-0088				
	たかはし小児科	三吉町	921-0026				
	西井内科医院(内科・小児科)	坪生町	948-0322				
	東川耳鼻咽喉科医院	御門町	923-3333				
	村上泌尿器科内科医院	沼隈町	980-0115				
	宮地クリニック	松永町	933-0333				
	高橋脳神経外科(外科)	神辺町	960-3020				
	杉原医院(内科)	加茂町	972-2007				
	佐野内科胃腸科医院(内科)	駅家町	976-1121				
	佐々木内科	府中市中須町	0847-52-6555				
	金光医院(内科)	府中市府中町	0847-41-2938				
	府中市市民病院(外科)	府中市鶴岡町	0847-45-3300				

※印の医療機関の診療時間は9:00~12:00です。

歯科医療	所/福山市歯科医師会口腔保健センター 南蔵王町 TEL941-4444 受付=○応急診療…日曜日・祝日・8/15・12/30~1/3 10:00~16:00 ○心身障がい者診療(要予約)…第2・3・4日曜日9:30~12:00
福山夜間成人診療所(外科は事前電話)	所/福山市医師会館隣り 三吉町南 TEL982-9946 診療19:30~23:00(受付は22:45まで)
福山夜間小児診療所	所/福山市医師会館内 三吉町南 TEL922-4999 診療19:00~23:00(受付は22:45まで)
精神科救急医療施設	所/三原病院 三原市中之町 TEL0848-63-8877 24時間対応 (2015年12月1日~2016年1月31日)
精神科救急医療相談	所/精神科救急情報センター 広島市 TEL082-892-3600 24時間対応
こどもの救急電話相談	対応者…看護師 TEL#8000または082-505-1399 受付=19:00~翌8:00
救急医療ネット広島ホームページ	「今、受診できる医療機関」などが検索できます 救急医療ネット広島 で 検索
広島県救急医療情報ネットワーク	音声ガイドダンスによる休日夜間等の当番医情報提供 県全城=0120-169901 24時間対応