

## 1 人口動態の説明

(1) 対象期間 2015年(平成27年) [2015.1.1~2015.12.31]

(2) 用語の解説

自然増加	出生数から死亡数を減じたものをいう。
乳児死亡	生後1年未満の死亡をいう。
新生児死亡	生後4週未満の死亡をいう。
早期新生児死亡	生後1週未満の死亡をいう。
死産	妊娠満12週(妊娠第4月)以後の死児の出産をいい、死児とは、出産後において心臓搏動、随意筋の運動及び呼吸のいずれも認めないものをいう。
自然死産と人工死産	人工死産とは、胎児の母体内生存が確実であるときに、人工的処置(胎児又は付属物に対する措置及び陣痛促進剤の使用)を加えたことにより死産に至った場合をいい、それ以外はすべて自然死産とする。 なお、人工的処置を加えた場合でも、次のものは自然死産とする。 ア 胎児を出生させることを目的とした場合 イ 母体内の胎児が生死不明か、又は死亡している場合
周産期死亡	妊娠満22週(154日)以後の死産に早期新生児死亡を加えたものをいう。
年少人口	15歳未満人口をいう。
生産年齢人口	15歳以上65歳未満人口をいう。
老年人口	65歳以上人口をいう。

(3) 各比率の算出方法

出生率 = 年間出生数 / 福山市人口 × 1,000

死亡率 = 年間死亡数 / 福山市人口 × 1,000

死因別死亡率 = 死因別死亡数 / 福山市人口 × 100,000

乳児死亡率 = 年間乳児死亡数 / 年間出生数 × 1,000

新生児死亡率 = 年間新生児死亡数 / 年間出生数 × 1,000

自然増加率 = 自然増加数 / 福山市人口 × 1,000

死産率 = 年間死産数 / 年間出産数(出生数 + 死産数) × 1,000

自然死産率＝年間自然死産数／年間出産数（出生数+死産数）×1,000

人工死産率＝年間人工死産数／年間出産数（出生数+死産数）×1,000

周産期死亡率＝年間周産期死亡数／年間出産数（出生数+妊娠満22週以後の死産数）×1,000

婚姻率＝年間婚姻届出件数／福山市人口×1,000

離婚率＝年間離婚届出件数／福山市人口×1,000

合計特殊出生率（粗再生産率）＝（母の年齢別出生数／年齢別女子人口）15歳から49歳までの合計

※ 1人の女子が仮にその年次の年齢別出生率で一生の間に生むとしたときの子ども数に相当する。

総再生産率＝（母の年齢別女兒出生数／年齢別女子人口）15歳から49歳までの合計

※ 合計特殊出生率の場合は生まれる子は男女両方を含んでいるが、総再生産率はこれを女兒だけについて求めた指数で、1人の女子がその年次の年齢別出生率で一生の間に生むとしたときの女兒数に相当する。

年齢調整死亡率＝（観察集団の各年齢（年齢階級）の死亡率）×（基準人口集団のその年齢（年齢階級）の人口）の各年齢（年齢階級）の総和／基準人口集団の総数

※ 年齢構成の異なる地域間で死亡状況の比較ができるように年齢構成を調整した死亡率  
（基準人口は、昭和60年モデル人口を使用）

#### （4）その他

厚生労働省の人口動態調査の調査票情報を利用している。

福山市人口：福山市住民基本台帳の日本人住民の人口（各年9月末日現在）

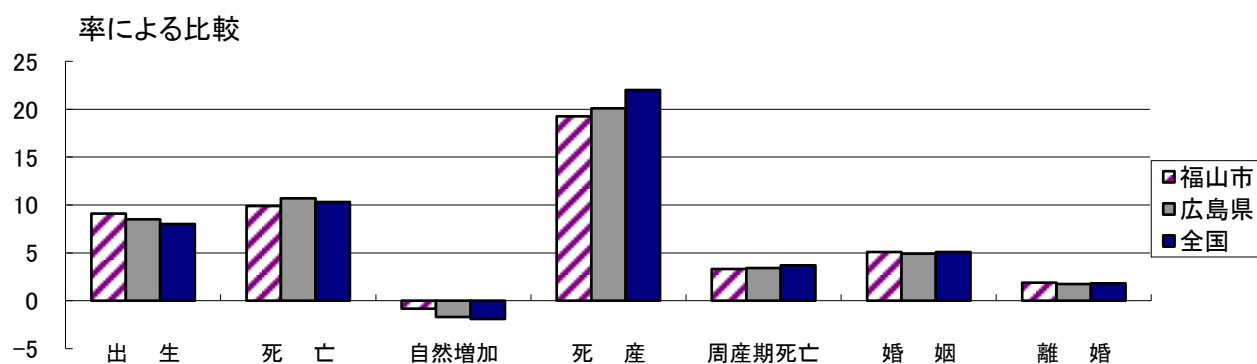
全国及び広島県人口：各年10月1日現在日本人人口

## 2 総覧

区分	実数 (人, 胎, 組)			率				平均発生間隔			
	2015年	2014年	増減	福山市	(前年)	広島県	全国	福山市		全国	
								分	秒	分	秒
出生	4,229	4,340	▲ 111	9.1	(9.3)	8.5	8.0	124	17		31
男	2,188	2,243	▲ 55	9.7	(9.9)	8.9	8.4	240	13	1	1
女	2,041	2,097	▲ 56	8.5	(8.8)	8.1	7.6	257	31	1	4
死亡	4,619	4,631	▲ 12	9.9	(9.9)	10.7	10.3	113	47		24
男	2,374	2,371	3	10.5	(10.5)	11.1	10.9	221	23		47
女	2,245	2,260	▲ 15	9.4	(9.4)	10.3	9.7	234	7		51
乳児死亡 (新生児死亡)	12 8	6 4	6 4	2.8 1.9	(1.4) (0.9)	2.2 1.1	1.9 0.9	43,800 65,700	0	274 582	19 42
自然増加	▲ 390	▲ 291	▲ 99	▲ 0.8	(▲0.6)	▲ 2.2	▲ 2.3		…		…
死産	83	83	0	19.2	(18.8)	20.1	22.0	6,332	31	23	14
自然死産	34	35	▲ 1	7.9	(7.9)	9.5	10.6	15,458	49	48	23
人工死産	49	48	1	11.4	(10.9)	10.6	11.4	10,726	31	44	43
周産期死亡	14	12	2	3.3	(2.8)	3.4	3.7	37,542	51	140	59
妊娠満22週以後の死産	9	9	0	2.1	(2.1)	2.7	3.0	58,400	0	171	36
早期新生児死亡	5	3	2	1.2	(0.7)	0.7	0.7	105,120	0	790	23
婚姻	2,371	2,440	▲ 69	5.1	(5.2)	4.9	5.1	221	40		50
離婚	869	884	▲ 15	1.87	(1.90)	1.76	1.81	604	49	2	19

※ 1日=1,440分

区分	2011年	2012年	2013年	2014年	2015年
合計特殊出生率	1.70	1.60	1.73	1.70	1.70
総再生産率	0.84	0.78	0.85	0.82	0.82
年齢調整死亡率 男	4.6	4.5	4.3	4.1	4.0
年齢調整死亡率 女	3.2	3.2	3.1	3.0	2.8



※ 率の算出方法はそれぞれ異なるため、各項目における比較に用いること。

### 3 各表

#### (1) 出生

表1 出生の動向

区分	出生数(人)			出生率(人口千人対)			合計特殊出生率		
	2013年	2014年	2015年	2013年	2014年	2015年	2013年	2014年	2015年
福山市	4,528	4,340	4,229	9.7	9.3	9.1	1.73	1.70	1.70
広島県	24,713	23,775	23,678	8.8	8.5	8.4	1.57	1.55	1.60
全国	1,029,816	1,003,539	1,005,677	8.2	8.0	8.0	1.43	1.42	1.45

表2 出生時の平均体重及び2,500g未満の出生数

区分	総数			男			女		
	平均体重(kg)	2,500g未満の出生 実数(人)	割合(%)	平均体重(kg)	2,500g未満の出生 実数(人)	割合(%)	平均体重(kg)	2,500g未満の出生 実数(人)	割合(%)
福山市	2.97	426	10.1	3.01	197	9.0	2.93	229	11.2
広島県	2.99	2,286	9.7	3.03	1,062	8.8	2.95	1,224	10.5
全国	3.00	95,206	9.5	3.04	43,143	8.4	2.96	52,063	10.6

※ 平均体重の算出については、体重不詳の者を除く。

(2,500g未満の出生のうち)

福山市	総数		男		女	
	実数(人)	割合(%)	実数(人)	割合(%)	実数(人)	割合(%)
1,500g未満の出生	41	1.0	20	0.9	21	1.0
(1,000g未満の出生)	16	0.4	9	0.4	7	0.3

表3 平均出産年齢

(単位:歳)

福山市	総数	第1子	第2子	第3子	第4子以上
母	31.0	29.6	31.7	32.5	33.9

表4 母の年齢(5歳階級)・出生順位別にみた出生数及び合計特殊出生率

(出生数)

(単位:人)

母の年齢	福山市				全国			
	総数	第1子	第2子	第3子以上	総数	第1子	第2子	第3子以上
総数	4,229	1,951	1,522	756	1,005,677	478,082	363,225	164,370
14歳以下	0	0	0	0	39	39	0	0
15~19歳	85	78	7	0	11,890	10,509	1,315	66
20~24歳	460	286	137	37	84,461	57,000	22,815	4,646
25~29歳	1,275	687	416	172	262,256	153,005	81,233	28,018
30~34歳	1,403	548	557	298	364,870	155,201	144,598	65,071
35~39歳	844	300	337	207	228,293	81,256	93,249	53,788
40~44歳	161	52	67	42	52,558	20,449	19,660	12,449
45~49歳	1	0	1	0	1,256	591	339	326
50歳以上	0	0	0	0	52	31	15	6

※1 出生順位とは、同じ母親がこれまでに生んだ出生子の総数について数えた順序である。

※2 総数には母の年齢不詳を含む。

(合計特殊出生率)

母の年齢	福山市				全国			
	総数	第1子	第2子	第3子以上	総数	第1子	第2子	第3子以上
総数	1.70	0.8070	0.6001	0.2911	1.45	0.7090	0.5154	0.2260
15~19歳	0.0382	0.0351	0.0031	-	0.0206	0.0182	0.0023	0.0001
20~24歳	0.2224	0.1379	0.0664	0.0181	0.1475	0.0995	0.0399	0.0081
25~29歳	0.5621	0.3052	0.1816	0.0753	0.4215	0.2464	0.1303	0.0448
30~34歳	0.5419	0.2121	0.2148	0.1150	0.5173	0.2205	0.2048	0.0920
35~39歳	0.2881	0.1021	0.1150	0.0710	0.2864	0.1020	0.1170	0.0674
40~44歳	0.0453	0.0146	0.0188	0.0118	0.0557	0.0216	0.0208	0.0132
45~49歳	0.0003	-	0.0003	-	0.0015	0.0007	0.0004	0.0004

※ 合計特殊出生率について、算出に用いた出生数の15歳及び49歳にはそれぞれ14歳以下、50歳以上を含む。

表5 年齢別出生数

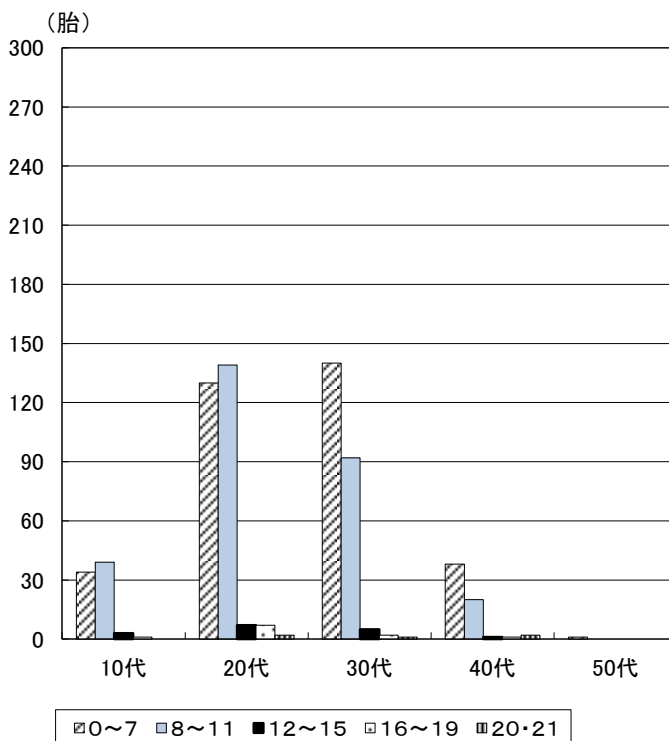
(単位:人)

母の年齢	出生数	% <sup>1</sup>	低出生体重児	% <sup>2</sup>
12歳	0		0	
13歳	0		0	
14歳	0		0	
15歳	2		0	
16歳	6		3	
17歳	10		2	
18歳	25		3	
19歳	42		3	
<b>10代</b>	<b>85</b>	<b>2.0%</b>	<b>11</b>	<b>12.9%</b>
20歳	57		7	
21歳	86		11	
22歳	65		6	
23歳	123		13	
24歳	129		4	
<b>20～24歳</b>	<b>460</b>	<b>10.9%</b>	<b>41</b>	<b>8.9%</b>
25歳	186		11	
26歳	213		17	
27歳	263		18	
28歳	294		34	
29歳	319		32	
<b>25～29歳</b>	<b>1,275</b>	<b>30.1%</b>	<b>112</b>	<b>8.8%</b>
30歳	304		42	
31歳	331		28	
32歳	315		28	
33歳	250		31	
34歳	203		28	
<b>30～34歳</b>	<b>1,403</b>	<b>33.2%</b>	<b>157</b>	<b>11.2%</b>
35歳	251		18	
36歳	185		20	
37歳	168		18	
38歳	127		14	
39歳	113		13	
<b>35～39歳</b>	<b>844</b>	<b>20.0%</b>	<b>83</b>	<b>9.8%</b>
<b>40歳～</b>	<b>162</b>	<b>3.8%</b>	<b>22</b>	<b>13.6%</b>
<b>総数</b>	<b>4,229</b>	<b>100%</b>	<b>426</b>	<b>10.1%</b>

表6 年代別中絶数

(単位:胎)

妊娠週数	計	0～7	8～11	12～15	16～19	20・21
10代	77	34	39	3	1	0
20代	285	130	139	7	7	2
30代	240	140	92	5	2	1
40代	62	38	20	1	1	2
50代	1	1	0	0	0	0
<b>計</b>	<b>665</b>	<b>343</b>	<b>290</b>	<b>16</b>	<b>11</b>	<b>5</b>

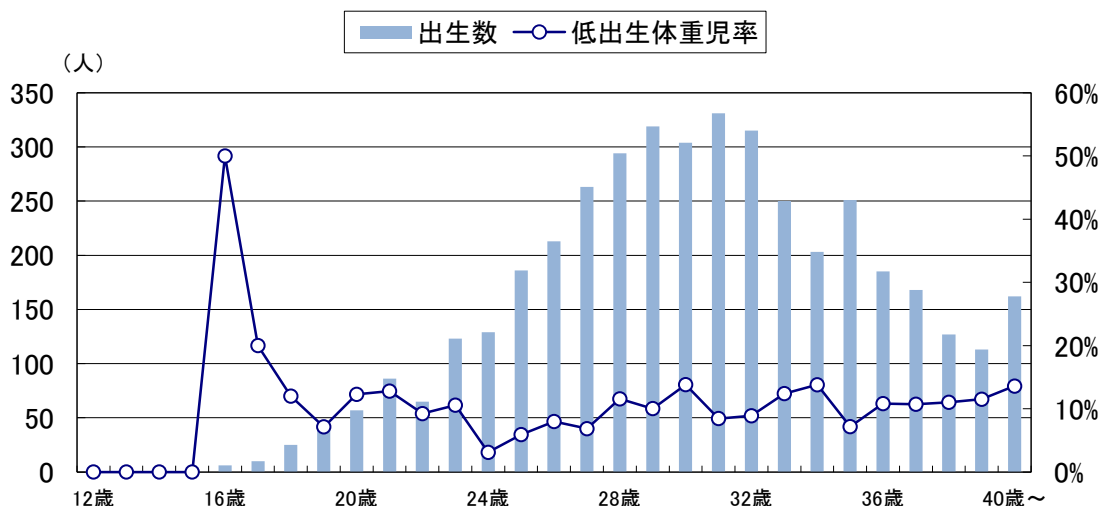


※ 中絶数は福山市内の医療機関で中絶手術を受けた者のうち、市内在住者の数である。(2015.1.1～2015.12.31)

※1 「%<sup>1</sup>」は総出生数に占める各年代の出生割合。「%<sup>2</sup>」は各年代の出生数に占める低出生体重児の割合。

※2 低出生体重児とは、体重が2,500g未満の出生児をいう。

母親の年齢別出生割合



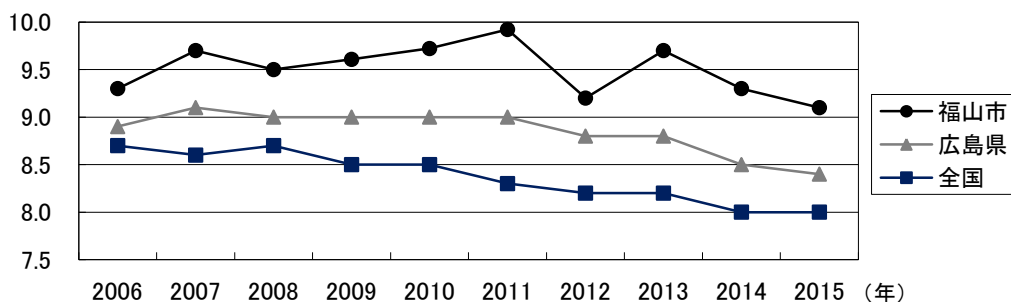
[各統計数値の推移]

表7 出生率(人口千人対)及び合計特殊出生率の推移

区分	2006年	2007年	2008年	2009年	2010年	2011年	2012年	2013年	2014年	2015年
福山市	9.3	9.7	9.5	9.6	9.7	9.9	9.2	9.7	9.3	9.1
	1.43	1.51	1.52	1.57	1.62	1.70	1.60	1.73	1.70	1.70
広島県	8.9	9.1	9.0	9.0	9.0	9.0	8.8	8.8	8.5	8.4
	1.37	1.43	1.45	1.47	1.55	1.53	1.54	1.57	1.55	1.60
全国	8.7	8.6	8.7	8.5	8.5	8.3	8.2	8.2	8.0	8.0
	1.32	1.34	1.37	1.37	1.39	1.39	1.41	1.43	1.42	1.45

※ 上段が出生率, 下段が合計特殊出生率である。

出生率の推移



合計特殊出生率の推移

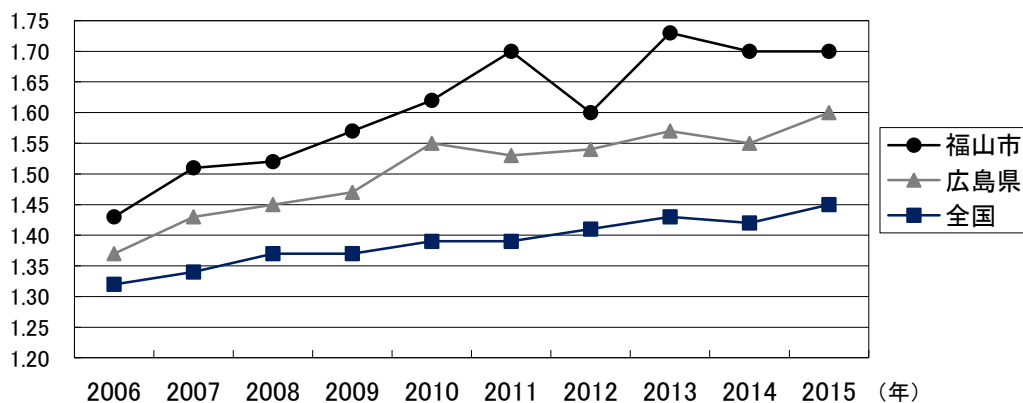


表8 10代(母の年齢)の出生数の推移

年次	出生数 (人)	10代の出生数	
		実数(人)	割合(%)
2006	4,326	93	2.1
2007	4,509	98	2.2
2008	4,429	85	1.9
2009	4,467	86	1.9
2010	4,527	81	1.8
2011	4,626	100	2.2
2012	4,280	87	2.0
2013	4,528	91	2.0
2014	4,340	94	2.2
2015	4,229	85	2.0

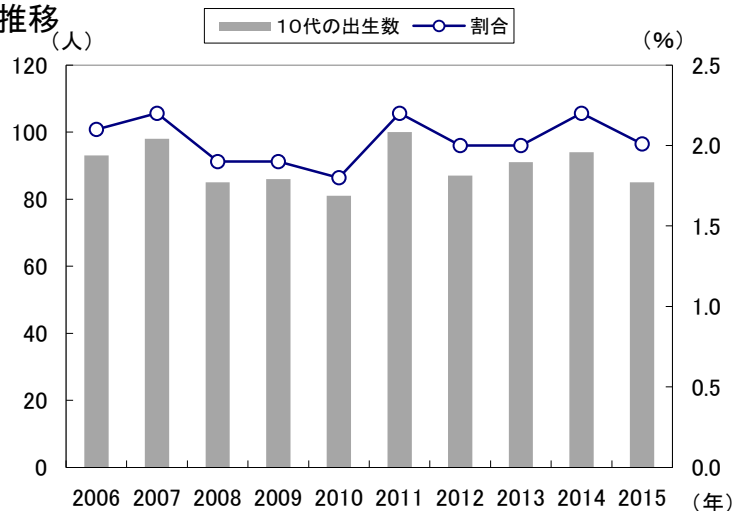


表9 低出生体重児の推移

年次	出生数 (人)	2,500g未満		1,500g未満		1,000g未満	
		実数(人)	割合(%)	実数(人)	割合(%)	実数(人)	割合(%)
2006	4,326	409	9.5	46	1.1	20	0.5
2007	4,509	427	9.5	34	0.8	16	0.4
2008	4,429	446	10.1	45	1.0	17	0.4
2009	4,467	439	9.8	29	0.6	8	0.2
2010	4,527	458	10.1	31	0.7	13	0.3
2011	4,626	461	10.0	30	0.6	12	0.3
2012	4,280	405	9.5	23	0.5	13	0.3
2013	4,528	402	8.9	31	0.7	15	0.3
2014	4,340	421	9.7	37	0.9	12	0.3
2015	4,229	426	10.1	41	1.0	16	0.4

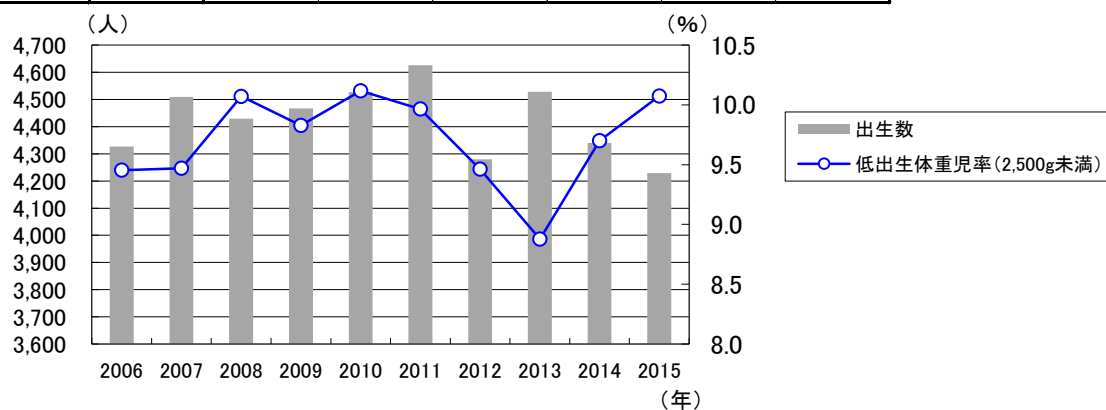


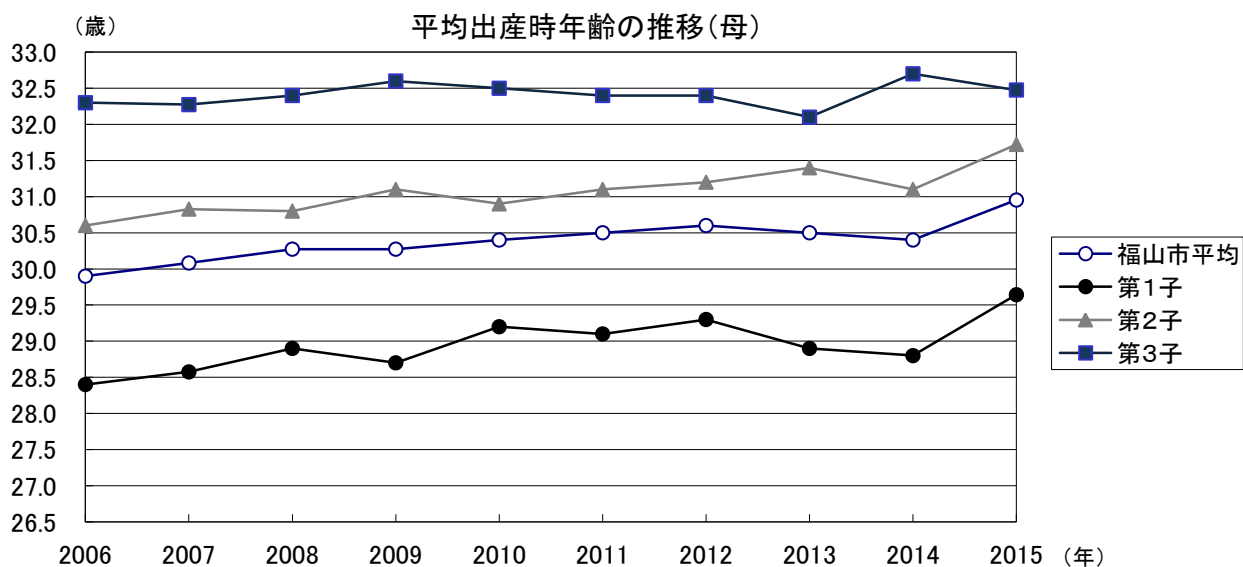
表10 平均出産時年齢の推移

(父) (単位:歳)

区分	2006年	2007年	2008年	2009年	2010年	2011年	2012年	2013年	2014年	2015年
総数	31.6	31.8	32.0	32.0	32.3	32.3	32.5	32.4	32.2	32.7
第1子	30.3	30.3	30.8	30.5	31.1	31.1	31.4	30.9	30.8	31.4
第2子	32.2	32.5	32.4	32.8	32.8	32.8	32.9	33.1	32.9	33.5
第3子	33.8	33.8	34.2	34.3	34.0	34.0	34.0	34.1	34.5	34.4

(母) (単位:歳)

区分	2006年	2007年	2008年	2009年	2010年	2011年	2012年	2013年	2014年	2015年
総数	29.9	30.1	30.3	30.3	30.4	30.5	30.6	30.5	30.4	31.0
第1子	28.4	28.6	28.9	28.7	29.2	29.1	29.3	28.9	28.8	29.6
第2子	30.6	30.8	30.8	31.1	30.9	31.1	31.2	31.4	31.1	31.7
第3子	32.3	32.3	32.4	32.6	32.5	32.4	32.4	32.1	32.7	32.5



## (2) 死亡

表1 死亡の動向

区分	死亡数(人)			死亡率(人口千人対)		
	2013年	2014年	2015年	2013年	2014年	2015年
福山市	4,536	4,631	4,619	9.7	9.9	9.9
広島県	29,358	29,463	29,879	10.5	10.5	10.7
全国	1,268,436	1,273,004	1,290,444	10.1	10.1	10.3

表2 年齢調整死亡率の全国比較 (人口千人対)

区分	2013年		2014年		2015年	
	男	女	男	女	男	女
福山市	4.3	3.1	4.1	3.0	4.0	2.8
全国	5.1	2.7	5.0	2.6	4.9	2.5

※ S60年モデル人口を基準に算出したものである。

表3 死因順位

福山市(2015年)						全国(死亡率)	
順位	死因	死亡数(人)	死亡率	割合(%)	平均年齢(歳)	2015年	2010年
	全死因	4,619	993.9	100.0	81.2	1,029.7	947.1
1	悪性新生物	1,316	283.2	28.5	76.8	295.5	279.7
2	心疾患	643	138.4	13.9	83.4	156.5	149.8
3	肺炎	444	95.5	9.6	86.8	96.5	94.1
4	脳血管疾患	375	80.7	8.1	82.9	89.4	97.7
5	老衰	325	69.9	7.0	93.4	67.7	35.9
6	不慮の事故	162	34.9	3.5	77.0	30.6	32.2
7	腎不全	108	23.2	2.3	85.9	19.6	18.8
8	自殺	82	17.6	1.8	53.2	18.5	23.4
9	糖尿病	63	13.6	1.4	82.1	10.6	11.4
10	肝疾患	59	12.7	1.3	74.3	12.5	12.8

順位	死因	死亡数(人)	死亡率	割合(%)	平均年齢(歳)	2015年	2010年
	全死因	2,374	1,051.2	100.0	77.7	1,092.6	1,029.2
1	悪性新生物	780	345.4	32.9	76.2	359.7	343.4
2	心疾患	286	126.6	12.0	78.3	151.0	144.2
3	肺炎	235	104.1	9.9	84.6	107.5	103.2
4	脳血管疾患	182	80.6	7.7	79.0	87.8	97.7
5	不慮の事故	96	42.5	4.0	73.0	36.3	38.9
6	老衰	76	33.7	3.2	91.2	34.2	17.5
7	自殺	61	27.0	2.6	50.1	26.6	34.2
8	腎不全	51	22.6	2.1	83.7	19.5	17.9
9	慢性閉塞性肺疾患	48	21.3	2.0	82.9	20.7	20.6
10	肝疾患	37	16.4	1.6	71.6	16.4	17.2

順位	死因	死亡数(人)	死亡率	割合(%)	平均年齢(歳)	2015年	2010年
	全死因	2,245	939.6	100.0	84.9	970.1	869.2
1	悪性新生物	536	224.3	23.9	77.6	234.6	219.2
2	心疾患	357	149.4	15.9	87.5	161.7	155.2
3	老衰	249	104.2	11.1	94.0	99.4	53.3
4	肺炎	209	87.5	9.3	89.2	86.1	85.4
5	脳血管疾患	193	80.8	8.6	86.7	90.8	97.6
6	不慮の事故	66	27.6	2.9	82.9	25.2	25.9
7	腎不全	57	23.9	2.5	87.8	19.7	19.6
8	認知症	42	17.6	1.9	92.6	12.4	7.2
9	糖尿病	37	15.5	1.6	83.2	9.6	10.5
10	肝疾患	22	9.2	1.0	78.7	8.8	8.6

※1 死亡率(死因別)は人口10万人対である。

※2 「心疾患」は「心疾患(高血圧性を除く)」である。

※3 「認知症」は「血管性及び詳細不明の認知症」である。



表4 悪性新生物の部位別順位

福山市(2015年)					全国	
順位	死因	死亡数(人)	死亡率	死亡率(2014年)	死亡率(2015年)	死亡率(2010年)
	悪性新生物	1,316	283.2	291.9	295.5	279.7
1	気管, 気管支及び肺	277	59.6	59.7	59.4	55.2
2	胃	174	37.4	41.4	37.2	39.7
3	肝及び肝内胆管	144	31.0	32.4	23.1	25.9
4	膵	111	23.9	23.2	25.4	22.2
5	結腸	103	22.2	21.7	27.4	23.8
6	前立腺	37	16.4	15.9	18.6	17.4
7	胆のう及び胆道	57	12.3	12.2	14.5	13.9
8	直腸S状結腸	52	11.2	12.9	12.3	11.2
9	子宮	26	10.9	7.5	10.0	9.1
10	乳房	45	9.7	10.3	10.9	9.9
11	悪性リンパ腫	41	8.8	9.9	9.4	8.0
12	白血病	39	8.4	6.7	6.9	6.4
13	卵巣	16	6.7	5.4	7.3	7.2
13	口唇, 口腔及び咽頭	31	6.7	6.0	5.9	5.4
15	食道	27	5.8	7.9	9.4	9.4

順位	死因	死亡数(人)	死亡率	死亡率(2014年)	死亡率(2015年)	死亡率(2010年)
	悪性新生物	780	345.4	362.9	359.7	343.4
1	気管, 気管支及び肺	207	91.7	94.2	87.2	81.8
2	胃	107	47.4	54.4	50.5	53.5
3	肝及び肝内胆管	97	43.0	42.4	31.1	34.9
4	結腸	52	23.0	23.0	28.0	24.3
5	膵	51	22.6	27.8	26.5	23.7
6	前立腺	37	16.4	15.9	18.6	17.4
6	直腸S状結腸	37	16.4	14.1	16.0	14.6
8	白血病	29	12.8	7.5	8.4	7.9
9	胆のう及び胆道	28	12.4	10.2	14.9	13.7
10	悪性リンパ腫	24	10.6	12.4	10.9	9.2
11	口唇, 口腔及び咽頭	23	10.2	8.4	8.6	7.9
12	食道	20	8.9	12.8	16.0	16.2
13	膀胱	8	3.5	11.1	9.1	7.7
14	中枢神経系	4	1.8	1.3	2.3	1.8
15	皮膚	3	1.3	1.3	1.2	1.1

順位	死因	死亡数(人)	死亡率	死亡率(2014年)	死亡率(2015年)	死亡率(2010年)
	悪性新生物	536	224.3	224.9	234.6	219.2
1	気管, 気管支及び肺	70	29.3	27.1	32.9	30.0
2	胃	67	28.0	29.2	24.7	26.5
3	膵	60	25.1	18.8	24.4	20.7
4	結腸	51	21.3	20.4	26.9	23.3
5	肝及び肝内胆管	47	19.7	22.9	15.4	17.4
6	乳房	44	18.4	19.6	21.1	19.2
7	胆のう及び胆道	29	12.1	14.2	14.1	14.1
8	子宮	26	10.9	7.5	10.0	9.1
9	悪性リンパ腫	17	7.1	7.5	8.0	6.9
10	卵巣	16	6.7	5.4	7.3	7.2
11	直腸S状結腸	15	6.3	11.7	8.7	8.1
12	白血病	10	4.2	5.8	5.5	5.0
12	膀胱	10	4.2	4.2	4.0	3.2
14	口唇, 口腔及び咽頭	8	3.3	3.8	3.3	3.0
15	食道	7	2.9	3.3	3.1	2.9

※1 死亡順位は死亡率の高い順である。

※2 死亡率は人口10万人対である。

※3 総数の死亡率について、「前立腺」は男性人口10万人対、「子宮」及び「卵巣」は女性人口10万人対である。

※4 「直腸S状結腸」は「直腸S状結腸移行部及び直腸」, 「胆のう及び胆道」は「胆のう及びその他の胆道」である。

表5 年齢区分別死亡数及び死因順位表(上位5位)

0～4歳		第1位		第2位		第3位		第4位		第5位		その他の死因	
各人数	死因	人	死因	人	死因	人	死因	人	死因	人	死因	人	
計	17	周産期に特異的な呼吸障害及び心血管障害	3	循環器系の先天奇形	3	悪性新生物	1	他殺	1	胎児及び新生児の出血性障害及び血液障害	1	妊娠期間及び胎児発育に関連する障害, 敗血症 他	8
男	11	周産期に特異的な呼吸障害及び心血管障害	2	他殺	1	胎児及び新生児の出血性障害及び血液障害	1	妊娠期間及び胎児発育に関連する障害	1	敗血症	1	不慮の事故 他	5
女	6	循環器系の先天奇形	3	悪性新生物	1	周産期に特異的な呼吸障害及び心血管障害	1					その他の先天奇形及び変形	1
5～9歳													
計	0												
男	0												
女	0												
10～14歳													
計	2	悪性新生物	1									その他の新生物	1
男	2	悪性新生物	1									その他の新生物	1
女	0												
15～19歳													
計	3	悪性新生物	1	心疾患	1	不慮の事故	1						
男	3	悪性新生物	1	心疾患	1	不慮の事故	1						
女	0												
20～24歳													
計	9	自殺	3	不慮の事故	3	ウイルス肝炎	1					その他の外因 他	2
男	8	自殺	3	不慮の事故	2	ウイルス肝炎	1					その他の外因 他	2
女	1	不慮の事故	1										
25～29歳													
計	12	自殺	9	悪性新生物	2							その他の感染症及び寄生虫症	1
男	11	自殺	8	悪性新生物	2							その他の感染症及び寄生虫症	1
女	1	自殺	1										
30～34歳													
計	11	自殺	5	心疾患	4							その他の外因 他	2
男	10	自殺	5	心疾患	3							その他の外因 他	2
女	1	心疾患	1										
35～39歳													
計	20	悪性新生物	5	自殺	5	不慮の事故	5	心疾患	2	肝疾患	1	脳血管疾患, 肺炎	2
男	16	不慮の事故	5	悪性新生物	4	自殺	4	心疾患	2	肺炎	1		
女	4	悪性新生物	1	肝疾患	1	自殺	1	脳血管疾患	1				
40～44歳													
計	39	悪性新生物	8	自殺	7	心疾患	6	脳血管疾患	4	不慮の事故	4	筋骨格系及び結合組織の疾患, 高血圧性疾患 他	10
男	24	心疾患	6	自殺	4	悪性新生物	2	脳血管疾患	2	不慮の事故	2	筋骨格系及び結合組織の疾患, 敗血症 他	8
女	15	悪性新生物	6	自殺	3	脳血管疾患	2	不慮の事故	2	高血圧性疾患	1	その他の新生物	1

## 45～49歳

計	44	悪性新生物	18	自殺	7	心疾患	6	肝疾患	2	不慮の事故	2	腸管感染症, 敗血症 他	9
男	27	悪性新生物	8	心疾患	6	自殺	4	不慮の事故	2	肝疾患	1	腸管感染症 他	6
女	17	悪性新生物	10	自殺	3	肝疾患	1	敗血症	1			その他の循環器系 の疾患 他	2

## 50～54歳

計	75	悪性新生物	30	心疾患	11	自殺	6	脳血管疾患	6	不慮の事故	4	肝疾患, 肺炎 他	18
男	48	悪性新生物	14	心疾患	8	自殺	6	脳血管疾患	5	不慮の事故	4	肝疾患, ウイルス肝 炎 他	11
女	27	悪性新生物	16	心疾患	3	糖尿病	2	肺炎	2	肝疾患	1	消化器系の先天奇 形, 脳血管疾患 他	3

## 55～59歳

計	96	悪性新生物	41	心疾患	11	脳血管疾患	8	自殺	7	筋骨格系及び結 合組織の疾患	3	肺炎, 肝疾患 他	26
男	68	悪性新生物	26	心疾患	8	自殺	7	脳血管疾患	7	肺炎	3	肝疾患, 筋骨格系及 び結合組織の疾患 他	17
女	28	悪性新生物	15	心疾患	3	ウイルス肝炎	1	筋骨格系及び結 合組織の疾患	1	脳血管疾患	1	慢性閉塞性肺疾患 他	7

## 60～64歳

計	181	悪性新生物	93	心疾患	20	脳血管疾患	14	不慮の事故	8	自殺	6	肝疾患, 敗血症 他	40
男	120	悪性新生物	56	心疾患	15	脳血管疾患	11	肝疾患	5	自殺	5	不慮の事故, 慢性閉 塞性肺疾患 他	28
女	61	悪性新生物	37	心疾患	5	不慮の事故	4	脳血管疾患	3	敗血症	3	糖尿病, 肺炎 他	9

## 65～69歳

計	281	悪性新生物	156	心疾患	23	脳血管疾患	22	自殺	9	不慮の事故	8	肝疾患, 糖尿病 他	63
男	188	悪性新生物	96	心疾患	18	脳血管疾患	14	不慮の事故	7	肝疾患	6	自殺, 糖尿病 他	47
女	93	悪性新生物	60	脳血管疾患	8	心疾患	5	自殺	3	糖尿病	2	肝疾患, 筋骨格系及 び結合組織の疾患 他	15

## 70～74歳

計	407	悪性新生物	185	心疾患	41	肺炎	26	脳血管疾患	24	不慮の事故	12	自殺, 肝疾患 他	119
男	263	悪性新生物	119	心疾患	22	脳血管疾患	19	肺炎	19	不慮の事故	9	肝疾患, 自殺 他	75
女	144	悪性新生物	66	心疾患	19	肺炎	7	自殺	5	脳血管疾患	5	腎不全, 糖尿病 他	42

## 75～79歳

計	514	悪性新生物	181	心疾患	68	肺炎	44	脳血管疾患	42	不慮の事故	21	腎不全, 肝疾患 他	158
男	333	悪性新生物	120	肺炎	37	心疾患	35	脳血管疾患	27	不慮の事故	13	肝疾患, 腎不全 他	101
女	181	悪性新生物	61	心疾患	33	脳血管疾患	15	腎不全	8	不慮の事故	8	肺炎, 老衰 他	56

## 80～84歳

計	729	悪性新生物	231	心疾患	94	肺炎	82	脳血管疾患	56	不慮の事故	26	老衰, 腎不全 他	240
男	424	悪性新生物	145	心疾患	57	肺炎	48	脳血管疾患	31	不慮の事故	16	腎不全, 老衰 他	127
女	305	悪性新生物	86	心疾患	37	肺炎	34	脳血管疾患	25	老衰	15	不慮の事故, 大動脈 瘤及び解離 他	108

## 85～89歳

計	898	悪性新生物	211	心疾患	125	肺炎	108	脳血管疾患	90	老衰	62	腎不全, 不慮の事故 他	302
男	445	悪性新生物	133	肺炎	56	心疾患	45	脳血管疾患	36	老衰	24	慢性閉塞性肺疾患, 腎不全 他	151
女	453	心疾患	80	悪性新生物	78	脳血管疾患	54	肺炎	52	老衰	38	不慮の事故, 腎不全 他	151

## 90歳以上

計	1,281	心疾患	231	老衰	231	肺炎	170	悪性新生物	152	脳血管疾患	108	認知症, 不慮の事故 他	389
男	373	肺炎	66	心疾患	60	悪性新生物	53	老衰	41	脳血管疾患	30	不慮の事故, 認知症 他	123
女	908	老衰	190	心疾患	171	肺炎	104	悪性新生物	99	脳血管疾患	78	認知症, 腎不全 他	266

※1 「心疾患」は「心疾患(高血圧性を除く)」, 「認知症」は「血管性及び詳細不明の認知症」, 総計 4,619人  
「その他の症状」は「その他の症状, 徴候及び異常臨床所見・異常検査所見で他に分類されないもの」である。 男 2,374人  
※2 死因順位上位5位内に, 国が定めた死因簡単分類(「死因分類」と表記)上「その他」と付くものは含まない。 女 2,245人

表6 年齢区分別死亡数(総数, 実数)

コード	死因分類	総計	0～4歳	5～9	10～14	15～19	20～24	25～29
1100	腸管感染症	11						
1201	呼吸器結核	3						
1300	敗血症	30	1					
1401	B型ウイルス肝炎	3						
1402	C型ウイルス肝炎	19						
1403	その他のウイルス肝炎	1					1	
1600	その他の感染症及び寄生虫症	13						1
2101	口唇, 口腔及び咽頭の悪性新生物	31						
2102	食道の悪性新生物	27						
2103	胃の悪性新生物	174						
2104	結腸の悪性新生物	103						
2105	直腸S状結腸移行部及び直腸の悪性新生物	52						
2106	肝及び肝内胆管の悪性新生物	144	1					
2107	胆のう及びその他の胆道の悪性新生物	57						
2108	膵の悪性新生物	111						
2109	喉頭の悪性新生物	2						
2110	気管, 気管支及び肺の悪性新生物	277						
2111	皮膚の悪性新生物	9						
2112	乳房の悪性新生物	45						
2113	子宮の悪性新生物	26						
2114	卵巣の悪性新生物	16						
2115	前立腺の悪性新生物	37						
2116	膀胱の悪性新生物	18						
2117	中枢神経系の悪性新生物	8						
2118	悪性リンパ腫	41						
2119	白血病	39				1		2
2120	その他のリンパ組織, 造血組織及び関連組織の悪性新生物	12						
2121	その他の悪性新生物	87			1			
2201	中枢神経系のその他の新生物	9			1			
2202	中枢神経系を除くその他の新生物	37	1					
3100	貧血	3						
3200	その他の血液及び造血器の疾患並びに免疫機構の障害	7						
4100	糖尿病	63						
4200	その他の内分泌, 栄養及び代謝疾患	18						
5100	血管性及び詳細不明の認知症	56						
5200	その他の精神及び行動の障害	6						
6200	脊髄性筋萎縮症及び関連症候群	8						
6300	パーキンソン病	22						
6400	アルツハイマー病	30						
6500	その他の神経系の疾患	31	1					
9101	高血圧性心疾患及び心腎疾患	11						
9102	その他の高血圧性疾患	21						
9201	慢性リウマチ性心疾患	6						
9202	急性心筋梗塞	117						
9203	その他の虚血性心疾患	152						
9204	慢性非リウマチ性心内膜疾患	21						
9205	心筋症	5						
9206	不整脈及び伝導障害	57						

表6 年齢区分別死亡数(総数, 実数)

(単位:人)

30~34	35~39	40~44	45~49	50~54	55~59	60~64	65~69	70~74	75~79	80~84	85~89	90歳以上	コード
			1		1	1		1	1	1	4	1	1100
											1	2	1201
		1	1			3	1	2	3	6	7	5	1300
						1		2					1401
				1	1	1	2	1	2	2	6	3	1402
													1403
			1			1	1	1	3	1	2	2	1600
		1		1		1	5	4	5	4	8	2	2101
					2	4	4	6	4	3	3	1	2102
	1		1	2	7	14	18	22	19	34	28	28	2103
	1		3	2	1	11	12	11	14	18	12	18	2104
				3	3	5	6	7	5	10	10	3	2105
			1	2	2	10	19	28	15	31	24	11	2106
				1	3	4	4	6	7	11	15	6	2107
		3	2	1	4	10	11	14	16	22	15	13	2108
							1					1	2109
	1	2	2	5	8	17	39	42	43	50	41	27	2110
							1	1	2	1	2	2	2111
		1	1	3	2	5	10	6	4	5	5	3	2112
		1	1	1		4	2	3	6	3	2	3	2113
			1	1	2	2	2	4	2	2			2114
						1	3	4	7	6	8	8	2115
								3	3	4	4	4	2116
	1				1	1		3			1	1	2117
	1			1	4		3	4	10	8	7	3	2118
			1	2		2	8	6	2	5	7	3	2119
				2		1		1	1	3	2	2	2120
			5	3	2	1	8	10	16	11	17	13	2121
		1					1				6		2201
		1			1		3	3	4	5	11	8	2202
							1			2			3100
								1	1	2	2	1	3200
				2		2	5	7	6	10	13	18	4100
			1			1	1	2	2	4	3	4	4200
									1	10	8	37	5100
			1				2	1			1	1	5200
								3	3	2			6200
								2	6	6	5	3	6300
								1	1	5	7	16	6400
			2	1	2	1	2	2	6	5	4	5	6500
		1				1				2	2	5	9101
					1		1	1	3		5	10	9102
						1		1	1	1		2	9201
2	2	1	2	4	3	4	6	5	19	16	25	28	9202
1		4	4	5	7	8	15	17	20	26	22	23	9203
									1	4	10	6	9204
								2		1	1	1	9205
1				2		1	2	5	3	8	16	19	9206

表6 年齢区分別死亡数(総数, 実数)

コード	死因分類	総計	0～4歳	5～9	10～14	15～19	20～24	25～29
9207	心不全	273				1		
9208	その他の心疾患	12						
9301	くも膜下出血	43						
9302	脳内出血	105						
9303	脳梗塞	222						
9304	その他の脳血管疾患	5						
9400	大動脈瘤及び解離	43						
9500	その他の循環器系の疾患	21						
10100	インフルエンザ	5						
10200	肺炎	444						
10300	急性気管支炎	2						
10400	慢性閉塞性肺疾患	56						
10500	喘息	4						
10600	その他の呼吸器系の疾患	278						
11100	胃潰瘍及び十二指腸潰瘍	14						
11200	ヘルニア及び腸閉塞	20						
11301	肝硬変(アルコール性を除く)	25						
11302	その他の肝疾患	34						
11400	その他の消化器系の疾患	87						
12000	皮膚及び皮下組織の疾患	6						
13000	筋骨格系及び結合組織の疾患	31						
14100	糸球体疾患及び腎尿細管間質性疾患	18						
14201	急性腎不全	14						
14202	慢性腎不全	58						
14203	詳細不明の腎不全	36						
14300	その他の腎尿路生殖器系の疾患	24						
16100	妊娠期間及び胎児発育に関連する障害	1	1					
16300	周産期に特異的な呼吸障害及び心血管障害	3	3					
16500	胎児及び新生児の出血性障害及び血液障害	1	1					
17201	心臓の先天奇形	2	2					
17202	その他の循環器系の先天奇形	2	1					
17300	消化器系の先天奇形	1						
17400	その他の先天奇形及び変形	2	1					
18100	老衰	325						
18300	その他の症状、徴候及び異常臨床所見・異常検査所見で他に分類されないもの	63	1				1	
20101	交通事故	23	1			1	2	
20102	転倒・転落	38						
20103	不慮の溺死及び溺水	27					1	
20104	不慮の窒息	39						
20105	煙、火及び火炎への曝露	8						
20106	有害物質による不慮の中毒及び有害物質への曝露	2						
20107	その他の不慮の事故	25						
20200	自殺	82					3	9
20300	他殺	2	1					
20400	その他の外因	17	1				1	
	総計	4,619	17		2	3	9	12

表6 年齢区分別死亡数(総数, 実数)

(単位:人)

30~34	35~39	40~44	45~49	50~54	55~59	60~64	65~69	70~74	75~79	80~84	85~89	90歳以上	コード
						6		11	23	33	49	150	9207
		1			1				1	5	2	2	9208
	1	2		3	3	3	5	4	3	5	9	5	9301
		2		2	5	8	10	8	15	19	20	16	9302
				1		3	7	12	21	32	61	85	9303
									3			2	9304
				1			3	5	9	11	8	6	9400
		1	1				1	2		6	3	7	9500
								1		1		3	10100
	1			3	3	3	4	26	44	82	108	170	10200
										1		1	10300
					1	3	3	6	5	9	19	10	10400
							1			1	1	1	10500
				1	1	5	5	25	34	49	71	87	10600
					1				2	5	5	1	11100
								1	4	3	7	5	11200
					1	1	3	2	5	5	4	4	11301
	1		2	3	1	4	4	6	5	4	2	2	11302
1		1		1	5	5	3	4	10	10	14	33	11400
							1	1	1			3	12000
		1			3		2	5	2	8	6	4	13000
								2	3	5	3	5	14100
							1	1		2	5	5	14201
							1	4	12	13	14	14	14202
						1		2	3	4	12	14	14203
								2	1	6	4	11	14300
													16100
													16300
													16500
													17201
											1		17202
				1									17300
		1											17400
									7	25	62	231	18100
		1	1	4	5	5	10	8	6	4	5	12	18300
		1		2	1	1	3	3	2	2	3	1	20101
	2				1		1	3	3	8	10	10	20102
	1		1			3	1	3	6	4	4	3	20103
	2		1	1		3	2	1	5	6	6	12	20104
		1		1			1		1	3	1		20105
		1							1				20106
		1				1		2	3	3	5	10	20107
5	5	7	7	6	7	6	9	10	4	2	1	1	20200
									1				20300
1		1				1	1	2	2	3	1	3	20400
11	20	39	44	75	96	181	281	407	514	729	898	1,281	

表7 年齢区分別死亡数(男性, 実数)

コード	死因分類	総計	0~4歳	5~9	10~14	15~19	20~24	25~29
1100	腸管感染症	8						
1201	呼吸器結核	1						
1300	敗血症	16	1					
1401	B型ウイルス肝炎	2						
1402	C型ウイルス肝炎	8						
1403	その他のウイルス肝炎	1					1	
1600	その他の感染症及び寄生虫症	9						1
2101	口唇, 口腔及び咽頭の悪性新生物	23						
2102	食道の悪性新生物	20						
2103	胃の悪性新生物	107						
2104	結腸の悪性新生物	52						
2105	直腸S状結腸移行部及び直腸の悪性新生物	37						
2106	肝及び肝内胆管の悪性新生物	97						
2107	胆のう及びその他の胆道の悪性新生物	28						
2108	膵の悪性新生物	51						
2109	喉頭の悪性新生物	2						
2110	気管, 気管支及び肺の悪性新生物	207						
2111	皮膚の悪性新生物	3						
2112	乳房の悪性新生物	1						
2113	子宮の悪性新生物							
2114	卵巣の悪性新生物							
2115	前立腺の悪性新生物	37						
2116	膀胱の悪性新生物	8						
2117	中枢神経系の悪性新生物	4						
2118	悪性リンパ腫	24						
2119	白血病	29				1		2
2120	その他のリンパ組織, 造血組織及び関連組織の悪性新生物	4						
2121	その他の悪性新生物	46			1			
2201	中枢神経系のその他の新生物	6			1			
2202	中枢神経系を除くその他の新生物	23	1					
3100	貧血	1						
3200	その他の血液及び造血器の疾患並びに免疫機構の障害	4						
4100	糖尿病	26						
4200	その他の内分泌, 栄養及び代謝疾患	12						
5100	血管性及び詳細不明の認知症	14						
5200	その他の精神及び行動の障害	3						
6200	脊髄性筋萎縮症及び関連症候群	4						
6300	パーキンソン病	10						
6400	アルツハイマー病	12						
6500	その他の神経系の疾患	17	1					
9101	高血圧性心疾患及び心腎疾患	4						
9102	その他の高血圧性疾患	9						
9201	慢性リウマチ性心疾患	1						
9202	急性心筋梗塞	67						
9203	その他の虚血性心疾患	92						
9204	慢性非リウマチ性心内膜疾患	4						
9205	心筋症	3						
9206	不整脈及び伝導障害	28						



表7 年齢区分別死亡数(男性, 実数)

(単位:人)

30~34	35~39	40~44	45~49	50~54	55~59	60~64	65~69	70~74	75~79	80~84	85~89	90歳以上	コード
			1		1			1	1		4		1100
												1	1201
		1					1	1	2	4	4	2	1300
						1		1					1401
				1			2			2	3		1402
													1403
			1			1		1	3		1	1	1600
		1		1		1	5	4	5	2	4		2101
					2	4	3	4	4	1	2		2102
				1	4	9	10	14	14	26	18	11	2103
	1			1	1	7	8	7	8	10	6	3	2104
				2	3	3	5	5	4	7	6	2	2105
			1	2	2	9	13	19	9	22	17	3	2106
					2	4	2	3	4	6	6	1	2107
		1	1	1	3	4	3	9	9	11	5	4	2108
							1					1	2109
	1		2	3	6	11	29	32	39	37	34	13	2110
							1		1		1		2111
											1		2112
													2113
													2114
						1	3	4	7	6	8	8	2115
								1	2	2	2	1	2116
	1					1		2					2117
	1			1	2		2	3	5	4	5	1	2118
			1	1		2	7	4	1	4	5	1	2119
									1	2	1		2120
			3	1	1		4	8	7	5	12	4	2121
							1				4		2201
		1			1		3	1	2	4	7	3	2202
							1						3100
								1		2	1		3200
							3	4	4	6	6	3	4100
			1			1	1	1	2	3	1	2	4200
										5	1	8	5100
							1	1				1	5200
								1	2	1			6200
								1	3	3	2	1	6300
								1		2	3	6	6400
			2	1			1	2	4	2	2	2	6500
						1				1		2	9101
					1		1	1	3			3	9102
									1				9201
1	2	1	2	4	2	3	6	3	9	10	13	11	9202
1		4	4	4	6	7	11	10	12	16	11	6	9203
										1	2	1	9204
								2		1			9205
1						1	1	2	2	6	6	9	9206

表7 年齢区分別死亡数(男性, 実数)

コード	死因分類	総計	0~4歳	5~9	10~14	15~19	20~24	25~29
9207	心不全	86				1		
9208	その他の心疾患	5						
9301	くも膜下出血	12						
9302	脳内出血	61						
9303	脳梗塞	106						
9304	その他の脳血管疾患	3						
9400	大動脈瘤及び解離	21						
9500	その他の循環器系の疾患	10						
10100	インフルエンザ	3						
10200	肺炎	235						
10300	急性気管支炎	1						
10400	慢性閉塞性肺疾患	48						
10500	喘息	2						
10600	その他の呼吸器系の疾患	156						
11100	胃潰瘍及び十二指腸潰瘍	7						
11200	ヘルニア及び腸閉塞	10						
11301	肝硬変(アルコール性を除く)	12						
11302	その他の肝疾患	25						
11400	その他の消化器系の疾患	37						
12000	皮膚及び皮下組織の疾患	2						
13000	筋骨格系及び結合組織の疾患	11						
14100	糸球体疾患及び腎尿管細管間質性疾患	3						
14201	急性腎不全	9						
14202	慢性腎不全	27						
14203	詳細不明の腎不全	15						
14300	その他の腎尿路生殖器系の疾患	6						
16100	妊娠期間及び胎児発育に関連する障害	1	1					
16300	周産期に特異的な呼吸障害及び心血管障害	2	2					
16500	胎児及び新生児の出血性障害及び血液障害	1	1					
17201	心臓の先天奇形							
17202	その他の循環器系の先天奇形							
17300	消化器系の先天奇形							
17400	その他の先天奇形及び変形	1						
18100	老衰	76						
18300	その他の症状、徴候及び異常臨床所見・異常検査所見で他に分類されないもの	44	1				1	
20101	交通事故	16	1			1	1	
20102	転倒・転落	20						
20103	不慮の溺死及び溺水	16					1	
20104	不慮の窒息	25						
20105	煙、火及び火炎への曝露	4						
20106	有害物質による不慮の中毒及び有害物質への曝露							
20107	その他の不慮の事故	15						
20200	自殺	61					3	8
20300	他殺	1	1					
20400	その他の外因	13	1				1	
	総計	2,374	11		2	3	8	11

表7 年齢区分別死亡数(男性, 実数)

(単位:人)

30~34	35~39	40~44	45~49	50~54	55~59	60~64	65~69	70~74	75~79	80~84	85~89	90歳以上	コード
						4		5	11	20	12	33	9207
		1								3	1		9208
				3	3	1		1	1	2		1	9301
		2		1	4	7	7	7	9	11	8	5	9302
				1		3	7	11	14	18	28	24	9303
									3				9304
				1			2	3	6	4	4	1	9400
		1					1	2		3	1	2	9500
								1		1		1	10100
	1			1	3	1	3	19	37	48	56	66	10200
										1			10300
						3	2	5	4	8	19	7	10400
							1				1		10500
					1	5	3	16	24	30	42	35	10600
					1				1	2	3		11100
								1	4	1	2	2	11200
					1	1	2	2	3	2		1	11301
			1	2	1	4	4	4	5	2	1	1	11302
1		1		1	2	4	1	3	7	5	7	5	11400
									1			1	12000
		1			2		1	3	1	2		1	13000
									1	1		1	14100
							1			2	4	2	14201
							1	2	6	9	7	2	14202
						1		2	1	2	5	4	14203
								1	1	1	2	1	14300
													16100
													16300
													16500
													17201
													17202
													17300
		1											17400
									1	10	24	41	18100
		1	1	4	4	5	10	5	4	2	3	3	18300
		1		2	1	1	2	2	1		2	1	20101
	2				1		1	2	2	7	2	3	20102
	1		1			2	1	2	2	2	2	2	20103
	2		1	1		1	2	1	5	4	3	5	20104
				1			1		1	1			20105
													20106
		1						2	2	2	2	6	20107
5	4	4	4	6	7	5	6	5	3	1			20200
													20300
1		1				1		2	2	3		1	20400
10	16	24	27	48	68	120	188	263	333	424	445	373	

表8 年齢区分別死亡数(女性, 実数)

コード	死因分類	総計	0~4歳	5~9	10~14	15~19	20~24	25~29
1100	腸管感染症	3						
1201	呼吸器結核	2						
1300	敗血症	14						
1401	B型ウイルス肝炎	1						
1402	C型ウイルス肝炎	11						
1403	その他のウイルス肝炎							
1600	その他の感染症及び寄生虫症	4						
2101	口唇, 口腔及び咽頭の悪性新生物	8						
2102	食道の悪性新生物	7						
2103	胃の悪性新生物	67						
2104	結腸の悪性新生物	51						
2105	直腸S状結腸移行部及び直腸の悪性新生物	15						
2106	肝及び肝内胆管の悪性新生物	47	1					
2107	胆のう及びその他の胆道の悪性新生物	29						
2108	膵の悪性新生物	60						
2109	喉頭の悪性新生物							
2110	気管, 気管支及び肺の悪性新生物	70						
2111	皮膚の悪性新生物	6						
2112	乳房の悪性新生物	44						
2113	子宮の悪性新生物	26						
2114	卵巣の悪性新生物	16						
2115	前立腺の悪性新生物							
2116	膀胱の悪性新生物	10						
2117	中枢神経系の悪性新生物	4						
2118	悪性リンパ腫	17						
2119	白血病	10						
2120	その他のリンパ組織, 造血組織及び関連組織の悪性新生物	8						
2121	その他の悪性新生物	41						
2201	中枢神経系のその他の新生物	3						
2202	中枢神経系を除くその他の新生物	14						
3100	貧血	2						
3200	その他の血液及び造血器の疾患並びに免疫機構の障害	3						
4100	糖尿病	37						
4200	その他の内分泌, 栄養及び代謝疾患	6						
5100	血管性及び詳細不明の認知症	42						
5200	その他の精神及び行動の障害	3						
6200	脊髄性筋萎縮症及び関連症候群	4						
6300	パーキンソン病	12						
6400	アルツハイマー病	18						
6500	その他の神経系の疾患	14						
9101	高血圧性心疾患及び心腎疾患	7						
9102	その他の高血圧性疾患	12						
9201	慢性リウマチ性心疾患	5						
9202	急性心筋梗塞	50						
9203	その他の虚血性心疾患	60						
9204	慢性非リウマチ性心内膜疾患	17						
9205	心筋症	2						
9206	不整脈及び伝導障害	29						

表8 年齢区分別死亡数(女性, 実数)

(単位:人)

30~34	35~39	40~44	45~49	50~54	55~59	60~64	65~69	70~74	75~79	80~84	85~89	90歳以上	コード
						1				1		1	1100
											1	1	1201
			1			3		1	1	2	3	3	1300
								1					1401
					1	1		1	2		3	3	1402
													1403
							1			1	1	1	1600
										2	4	2	2101
							1	2		2	1	1	2102
	1		1	1	3	5	8	8	5	8	10	17	2103
			3	1		4	4	4	6	8	6	15	2104
				1		2	1	2	1	3	4	1	2105
						1	6	9	6	9	7	8	2106
				1	1		2	3	3	5	9	5	2107
		2	1		1	6	8	5	7	11	10	9	2108
													2109
		2		2	2	6	10	10	4	13	7	14	2110
								1	1	1	1	2	2111
		1	1	3	2	5	10	6	4	5	4	3	2112
		1	1	1		4	2	3	6	3	2	3	2113
			1	1	2	2	2	4	2	2			2114
													2115
								2	1	2	2	3	2116
					1			1			1	1	2117
					2		1	1	5	4	2	2	2118
				1			1	2	1	1	2	2	2119
				2		1		1		1	1	2	2120
			2	2	1	1	4	2	9	6	5	9	2121
		1									2		2201
								2	2	1	4	5	2202
										2			3100
									1		1	1	3200
				2		2	2	3	2	4	7	15	4100
								1		1	2	2	4200
									1	5	7	29	5100
			1				1				1		5200
								2	1	1			6200
								1	3	3	3	2	6300
									1	3	4	10	6400
					2	1	1		2	3	2	3	6500
		1								1	2	3	9101
											5	7	9102
						1		1		1		2	9201
1					1	1		2	10	6	12	17	9202
				1	1	1	4	7	8	10	11	17	9203
									1	3	8	5	9204
											1	1	9205
				2			1	3	1	2	10	10	9206

表8 年齢区分別死亡数(女性, 実数)

コード	死因分類	総計	0~4歳	5~9	10~14	15~19	20~24	25~29
9207	心不全	187						
9208	その他の心疾患	7						
9301	くも膜下出血	31						
9302	脳内出血	44						
9303	脳梗塞	116						
9304	その他の脳血管疾患	2						
9400	大動脈瘤及び解離	22						
9500	その他の循環器系の疾患	11						
10100	インフルエンザ	2						
10200	肺炎	209						
10300	急性気管支炎	1						
10400	慢性閉塞性肺疾患	8						
10500	喘息	2						
10600	その他の呼吸器系の疾患	122						
11100	胃潰瘍及び十二指腸潰瘍	7						
11200	ヘルニア及び腸閉塞	10						
11301	肝硬変(アルコール性を除く)	13						
11302	その他の肝疾患	9						
11400	その他の消化器系の疾患	50						
12000	皮膚及び皮下組織の疾患	4						
13000	筋骨格系及び結合組織の疾患	20						
14100	糸球体疾患及び腎尿細管間質性疾患	15						
14201	急性腎不全	5						
14202	慢性腎不全	31						
14203	詳細不明の腎不全	21						
14300	その他の腎尿路生殖器系の疾患	18						
16100	妊娠期間及び胎児発育に関連する障害							
16300	周産期に特異的な呼吸障害及び心血管障害	1	1					
16500	胎児及び新生児の出血性障害及び血液障害							
17201	心臓の先天奇形	2	2					
17202	その他の循環器系の先天奇形	2	1					
17300	消化器系の先天奇形	1						
17400	その他の先天奇形及び変形	1	1					
18100	老衰	249						
18300	その他の症状、徴候及び異常臨床所見・異常検査所見で他に分類されないもの	19						
20101	交通事故	7					1	
20102	転倒・転落	18						
20103	不慮の溺死及び溺水	11						
20104	不慮の窒息	14						
20105	煙、火及び火炎への曝露	4						
20106	有害物質による不慮の中毒及び有害物質への曝露	2						
20107	その他の不慮の事故	10						
20200	自殺	21						1
20300	他殺	1						
20400	その他の外因	4						
	総計	2,245	6				1	1

表8 年齢区分別死亡数(女性, 実数)

(単位:人)

30~34	35~39	40~44	45~49	50~54	55~59	60~64	65~69	70~74	75~79	80~84	85~89	90歳以上	コード
						2		6	12	13	37	117	9207
					1				1	2	1	2	9208
	1	2				2	5	3	2	3	9	4	9301
				1	1	1	3	1	6	8	12	11	9302
								1	7	14	33	61	9303
												2	9304
							1	2	3	7	4	5	9400
			1							3	2	5	9500
												2	10100
				2		2	1	7	7	34	52	104	10200
												1	10300
					1		1	1	1	1		3	10400
										1		1	10500
				1			2	9	10	19	29	52	10600
									1	3	2	1	11100
										2	5	3	11200
							1		2	3	4	3	11301
	1		1	1				2		2	1	1	11302
					3	1	2	1	3	5	7	28	11400
							1	1				2	12000
					1		1	2	1	6	6	3	13000
								2	2	4	3	4	14100
								1			1	3	14201
								2	6	4	7	12	14202
									2	2	7	10	14203
								1		5	2	10	14300
													16100
													16300
													16500
													17201
											1		17202
				1									17300
													17400
									6	15	38	190	18100
					1			3	2	2	2	9	18300
							1	1	1	2	1		20101
								1	1	1	8	7	20102
						1		1	4	2	2	1	20103
						2				2	3	7	20104
			1							2	1		20105
			1						1				20106
						1			1	1	3	4	20107
	1	3	3			1	3	5	1	1	1	1	20200
									1				20300
							1				1	2	20400
1	4	15	17	27	28	61	93	144	181	305	453	908	

表9 主要死因(死亡率)の推移 (人口10万人対)

年次	悪性新生物	心疾患	脳血管疾患	肺炎	不慮の事故
2009	258.1	131.6	88.6	85.2	31.4
2010	264.6	144.7	83.1	87.0	34.6
2011	287.0	152.3	85.8	93.1	35.8
2012	284.3	158.6	84.7	97.5	39.4
2013	290.9	151.8	84.2	91.3	37.1
2014	291.9	149.6	82.4	87.8	39.3
2015	283.2	138.4	80.7	95.5	34.9

※ 「心疾患」は「心疾患(高血圧性を除く)」である。

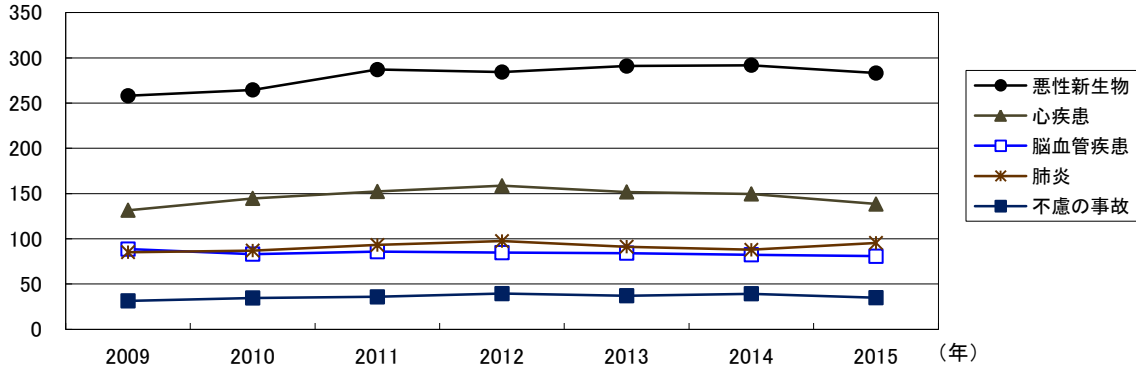


表10 自殺者の推移

年次	自殺者数			死亡者数	割合(%)
	計	男	女		
2009	99	74	25	4,038	2.5
2010	90	64	26	4,137	2.2
2011	99	65	34	4,468	2.2
2012	89	61	28	4,639	1.9
2013	81	54	27	4,536	1.8
2014	71	48	23	4,631	1.5
2015	82	61	21	4,619	1.8

※ 割合は全死亡者数に占める自殺者数の割合である。

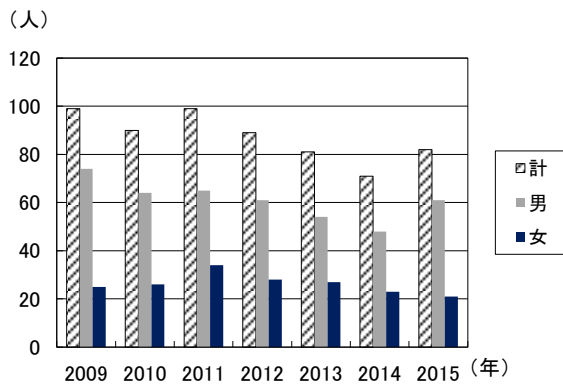
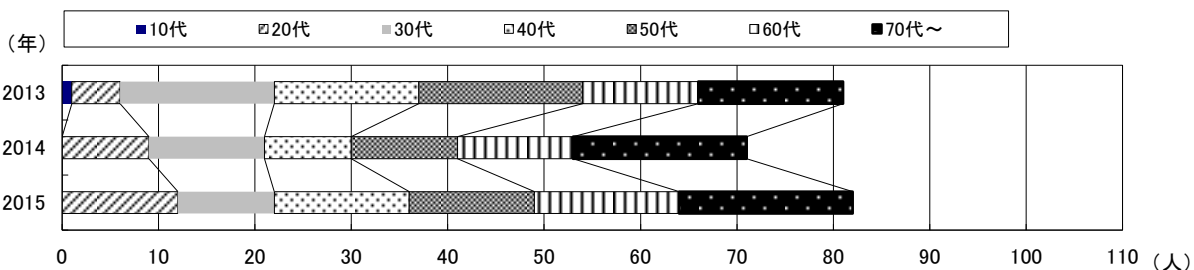


表11 年齢別自殺者数の推移

区分 年齢(歳)	2013年			2014年			2015年		
	計	男	女	計	男	女	計	男	女
10~14	0	0	0	0	0	0	0	0	0
15~19	1	1	0	0	0	0	0	0	0
20~29	5	5	0	9	6	3	12	11	1
30~39	16	14	2	12	6	6	10	9	1
40~49	15	8	7	9	5	4	14	8	6
50~59	17	10	7	11	8	3	13	13	0
60~69	12	9	3	12	9	3	15	11	4
70以上	15	7	8	18	14	4	18	9	9
総数	81	54	27	71	48	23	82	61	21





### (3) 死産

表1 妊娠期間別死産数

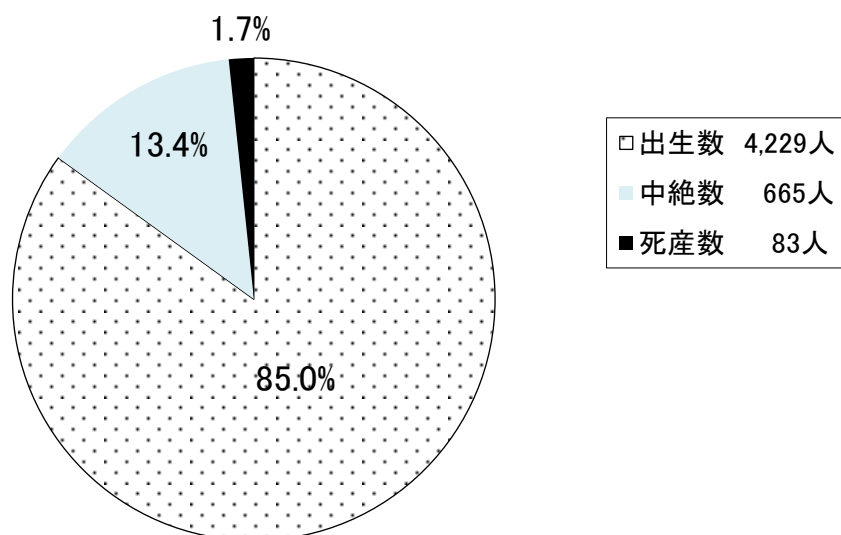
妊娠期間	計		人工死産		自然死産	
	実数(人)	割合(%)	実数(人)	割合(%)	実数(人)	割合(%)
満12週以上16週未満	34	41.0	19	38.8	15	44.1
満16週以上20週未満	31	37.3	22	44.9	9	26.5
満20週以上24週未満	11	13.3	8	16.3	3	8.8
満24週以上28週未満	3	3.6	0	0.0	3	8.8
満28週以上32週未満	1	1.2	0	0.0	1	2.9
満32週以上36週未満	2	2.4	0	0.0	2	5.9
満36週以上40週未満	0	0.0	0	0.0	0	0.0
満40週以上	1	1.2	0	0.0	1	2.9
<b>総数</b>	<b>83</b>		<b>49</b>		<b>34</b>	

再掲(非嫡出子) 妊娠期間	計		人工死産		自然死産	
	実数(人)	割合(%)	実数(人)	割合(%)	実数(人)	割合(%)
満12週以上16週未満	12	41.4	10	38.5	2	66.7
満16週以上20週未満	13	44.8	13	50.0	0	0.0
満20週以上24週未満	3	10.3	3	11.5	0	0.0
満24週以上28週未満	1	3.4	0	0.0	1	33.3
満28週以上32週未満	0	0.0	0	0.0	0	0.0
満32週以上36週未満	0	0.0	0	0.0	0	0.0
満36週以上40週未満	0	0.0	0	0.0	0	0.0
満40週以上	0	0.0	0	0.0	0	0.0
<b>総数</b>	<b>29</b>		<b>26</b>		<b>3</b>	

表2 死産率 (人口千人対)

区分	死産率	自然死産率	人工死産率	死産率(嫡出子)	死産率(非嫡出子)
2011年	20.7	8.9	11.9	12.7	258.1
2012年	22.6	10.0	12.6	14.9	233.8
2013年	21.8	12.5	9.3	17.5	132.2
2014年	18.8	7.9	10.9	11.1	209.3
2015年	19.2	7.9	11.4	12.9	216.4

表3 出生関連数値の割合



#### (4) 婚姻

表1 平均婚姻年齢及び夫妻の年齢差

(単位:歳)

区分	全婚姻		初婚		年齢差	
	夫	妻	夫	妻	全婚姻	初婚
福山市	32.5	30.4	29.9	28.6	2.1	1.3
全国	33.3	31.1	31.1	29.4	2.2	1.7

表2 初婚, 再婚の内訳

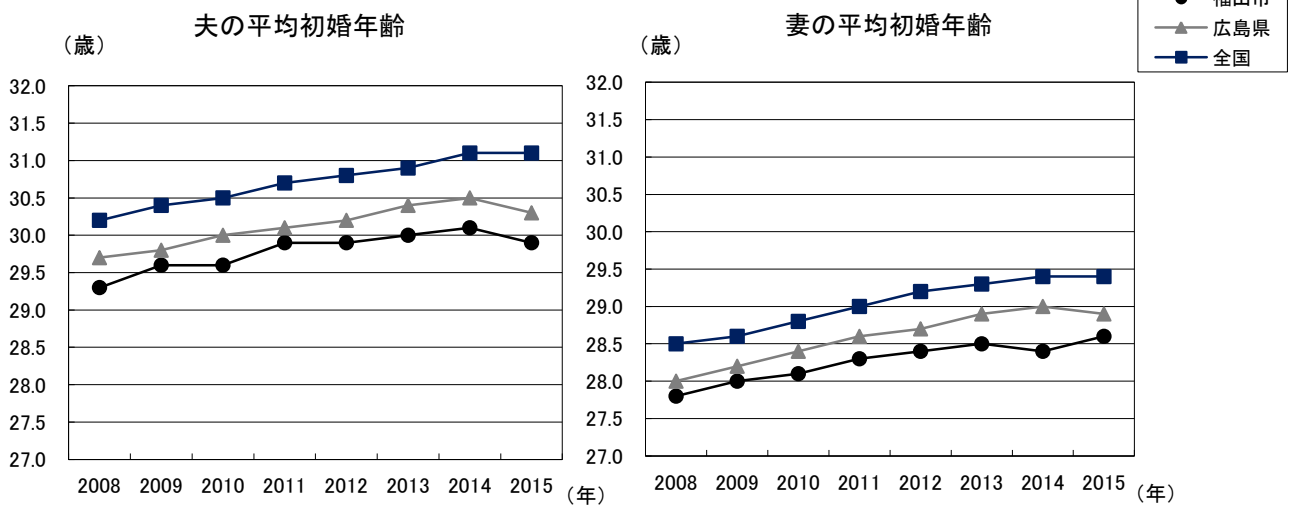
(単位:人)

区分 年齢(歳)	全婚姻		初婚		再婚	
	夫	妻	夫	妻	夫	妻
16~19	41	70	41	68	0	2
20~24	337	476	325	458	12	18
25~29	776	825	731	769	45	56
30~34	531	500	445	407	86	93
35~39	307	255	188	165	119	90
40~44	172	121	95	58	77	63
45~49	82	51	27	15	55	36
50~54	45	36	11	5	34	31
55~59	30	14	7	2	23	12
60~64	21	10	3	0	18	10
65~69	15	8	0	0	15	8
70以上	14	5	0	1	14	4
総数	2,371	2,371	1,873	1,948	498	423

表3 平均婚姻(初婚者)年齢の推移

(単位:歳)

区分	2008年	2009年	2010年	2011年	2012年	2013年	2014年	2015年	
福山市	夫	29.3	29.6	29.6	29.9	29.9	30.0	30.1	29.9
	妻	27.8	28.0	28.1	28.3	28.4	28.5	28.4	28.6
広島県	夫	29.7	29.8	30.0	30.1	30.2	30.4	30.5	30.3
	妻	28.0	28.2	28.4	28.6	28.7	28.9	29.0	28.9
全国	夫	30.2	30.4	30.5	30.7	30.8	30.9	31.1	31.1
	妻	28.5	28.6	28.8	29.0	29.2	29.3	29.4	29.4



## (5) 離婚

表1 同居期間別にみた離婚件数・平均同居期間

同居期間	2012年		2013年		2014年		2015年	
	離婚件数	割合(%)	離婚件数	割合(%)	離婚件数	割合(%)	離婚件数	割合(%)
1年未満	72	8.6	62	7.5	65	8.2	78	9.8
1年以上2年未満	80	9.6	95	11.5	72	9.1	70	8.8
2年以上3年未満	56	6.7	66	8.0	77	9.7	54	6.8
3年以上4年未満	53	6.4	62	7.5	66	8.4	63	7.9
4年以上5年未満	39	4.7	44	5.3	50	6.3	33	4.2
<b>5年未満</b>	<b>300</b>	<b>36.0</b>	<b>329</b>	<b>39.7</b>	<b>330</b>	<b>41.8</b>	<b>298</b>	<b>37.6</b>
5年以上10年未満	186	22.3	192	23.2	164	20.8	188	23.7
10年以上15年未満	124	14.9	103	12.4	102	12.9	101	12.7
15年以上20年未満	97	11.6	71	8.6	73	9.2	72	9.1
<b>5年以上20年未満</b>	<b>407</b>	<b>48.8</b>	<b>366</b>	<b>44.1</b>	<b>339</b>	<b>42.9</b>	<b>361</b>	<b>45.5</b>
20年以上25年未満	46	5.5	66	8.0	61	7.7	66	8.3
25年以上30年未満	35	4.2	38	4.6	25	3.2	28	3.5
30年以上35年未満	26	3.1	11	1.3	12	1.5	14	1.8
35年以上	20	2.4	19	2.3	23	2.9	26	3.3
<b>20年以上</b>	<b>127</b>	<b>15.2</b>	<b>134</b>	<b>16.2</b>	<b>121</b>	<b>15.3</b>	<b>134</b>	<b>16.9</b>
不詳	78		95		94		76	
<b>離婚件数計</b>	<b>912</b>		<b>924</b>		<b>884</b>		<b>869</b>	
<b>平均同居期間(年)</b>	<b>10.6</b>		<b>9.9</b>		<b>9.9</b>		<b>10.4</b>	

※ 割合は総離婚件数(同居期間不詳を除く)に占める同居期間別の離婚割合である。

## (6) 参考

表1 不慮の事故の死亡数(人)及び死亡率(人口10万人対)

年齢(歳)	窒息	転倒・転落	溺死	交通事故	火災	有害物質	その他	総数	死亡率	割合(%)
0～9	0	0	0	1	0	0	0	1	2.3	5.9
10～19	0	0	0	1	0	0	0	1	2.2	20.0
20～29	0	0	1	2	0	0	0	3	6.6	14.3
30～39	2	2	1	0	0	0	0	5	8.8	16.1
40～49	1	0	1	1	1	1	1	6	9.1	7.2
50～59	1	1	0	3	1	0	0	6	11.2	3.5
60～69	5	1	4	4	1	0	1	16	23.5	3.5
70～79	6	6	9	5	1	1	5	33	64.2	3.6
80以上	24	28	11	6	4	0	18	91	256.3	3.1
男性	25	20	16	16	4	0	15	96	42.5	4.0
女性	14	18	11	7	4	2	10	66	27.6	2.9
<b>総数</b>	<b>39</b>	<b>38</b>	<b>27</b>	<b>23</b>	<b>8</b>	<b>2</b>	<b>25</b>	<b>162</b>	<b>34.9</b>	<b>3.5</b>

※1 「溺死」は「不慮の溺死及び溺水」, 「火災」は「煙, 火及び火炎への曝露」, 「有害物質」は「有害物質による不慮の中毒及び有害物質への曝露」である。

※2 割合は年齢階級ごとの総死亡数に対する不慮の事故死の割合である。

表2 結核の死亡数及び死亡率(人口10万人対)

区分	死亡数(人)			死亡率		
	2013年	2014年	2015年	2013年	2014年	2015年
福山市	4	8	3	0.9	1.7	0.6
広島県	49	46	43	1.7	1.6	1.5
全国	2,087	2,100	1,956	1.7	1.7	1.6