

福山市 地震防災マップ

～揺れやすさマップ 市全域版～

福山市では、地震が発生したときの揺れやすさや地域の危険度に関する情報を市民の皆様へ提供し、事前の備えに役立てていただくことを目的に地震防災マップを作成しました。本マップは、広島県地震被害想定調査報告書(平成25年10月)で想定された地震のうち、福山市域に大きな影響を及ぼすと考えられる地震が発生したときに、お住まいの地域がどの程度揺れるかを「震度」として表した地図です。地震などの自然災害に対しては、日頃からの備えがとても重要です。地震防災マップによりお住まいの地域の状況を確認していただき、日頃からの備えにお役立てください。

福山 地震防災マップ

地震防災マップや参考となる対策はホームページでも確認できます



地震防災マップの役立て方

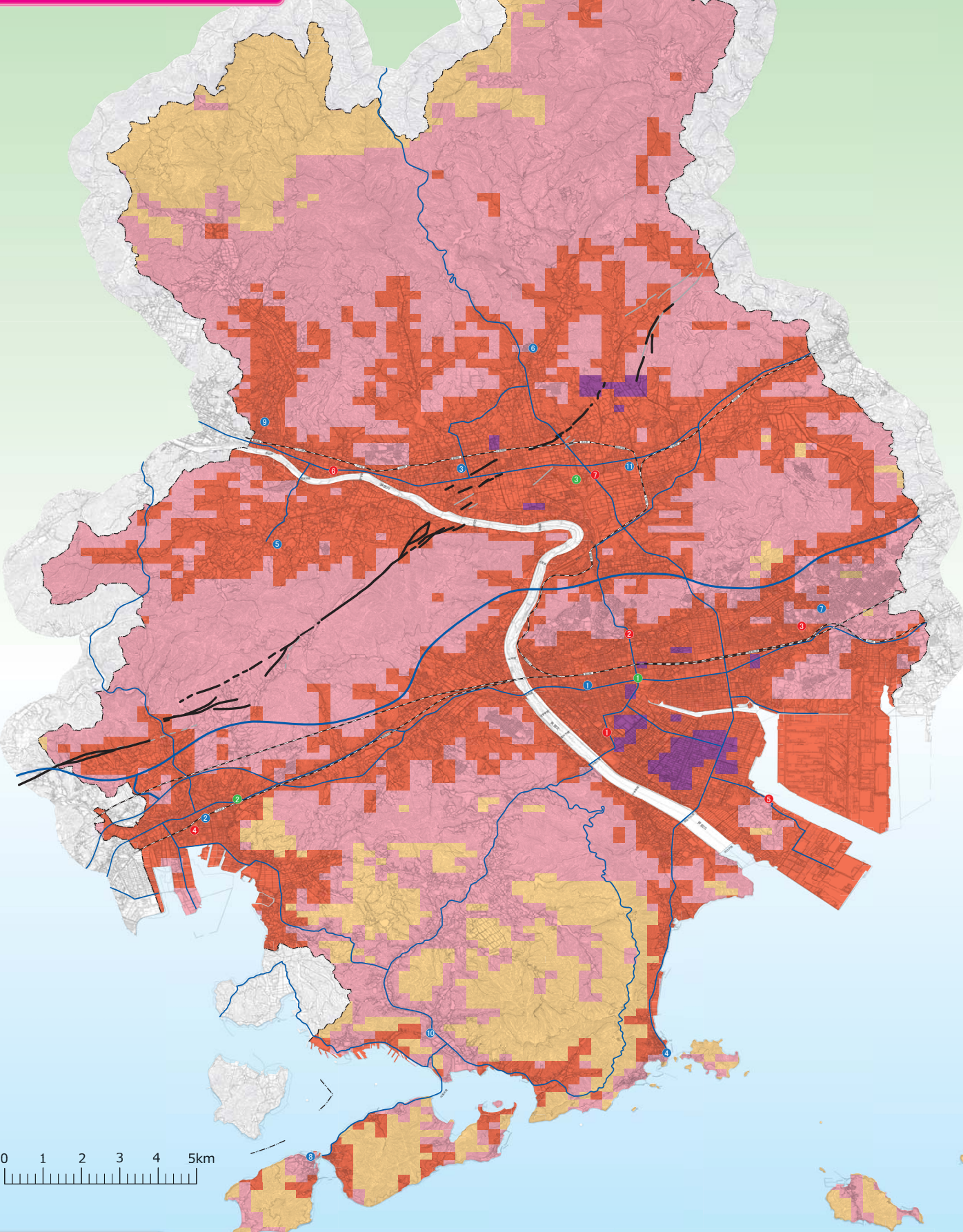
① お住まいの地域がどのくらい危険かを確認します

市全域でどのくらいの震度が予測されているかを、市全域版でチェックした後、拡大版でお住まいの地域周辺を確認します。同じように、「地域の危険度マップ」では、建築物がどの程度全壊するか、被害予測を確認することができます。

② 日頃どんな備えをしたらいいかを確認します

地震に備えてどんな対策をしたらよいか、家族や地域で話し合ってみてください。参考となる対策を福山市のホームページなどでご紹介しています。ぜひ、ご活用ください。

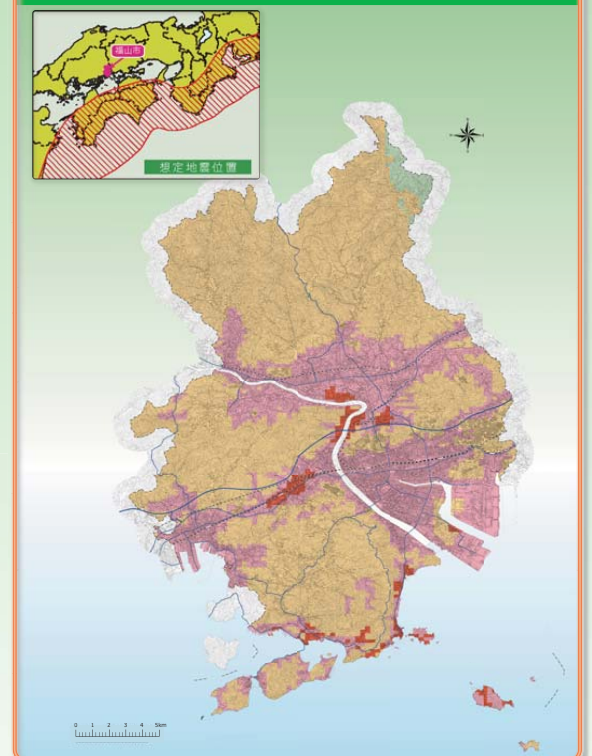
長者ヶ原断層-芳井断層



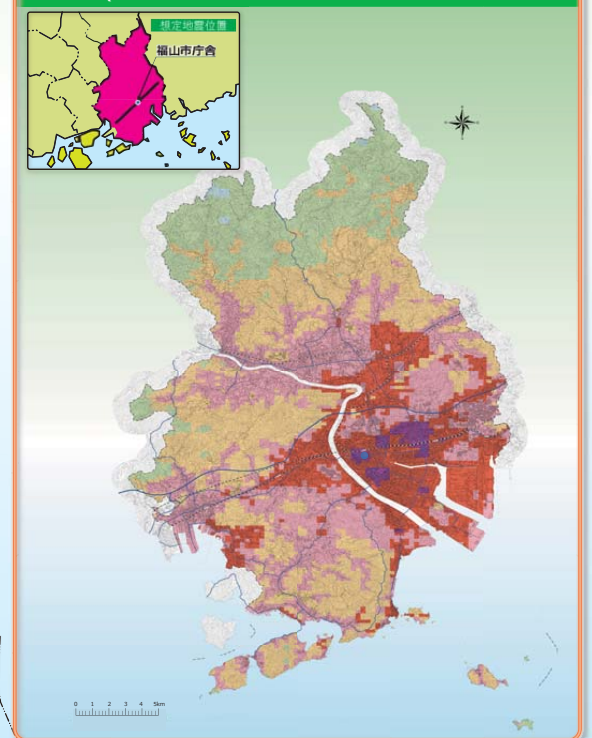
地震名	地震タイプ	マグニチュード ^{※1}
南海トラフ巨大地震	プレート間	9.0
長者ヶ原断層-芳井断層 ^{※2}	地殻内	7.4 ^{※3}
どこでも起こりうる直下の地震 ^{※4}	地殻内	6.9

表中の数値等は、内閣府の「南海トラフの巨大地震モデル検討会」、地震調査研究推進本部の各断層等の「長期評価」による
 ※1: 気象庁マグニチュード。ただし、南海トラフ巨大地震のみモーメントマグニチュード
 ※2: 長者ヶ原断層(広島県地震被害想定調査報告書(平成25年10月)による結果を表示
 ※3: 松田式(1975)の式(log L=-2.9+0.6M)により計算
 ※4: どこでも起こりうる直下の地震は、福山市庁の直下での地震発生を仮定しています
 断層の出典元: 南海トラフ巨大地震: 「南海トラフの巨大地震モデル検討会」
 ・長者ヶ原断層-芳井断層/どこでも起こりうる直下の地震: 第4回広島県地震被害想定調査検討委員会(平成25年3月31日開催)の資料より作成

南海トラフ巨大地震



どこでも起こりうる直下の地震 (福山市庁舎の直下での地震発生を仮定)



震度階級のイメージ

震度階級	震度7	震度6強	震度6弱	震度5強	震度5弱	震度4
人の体感・行動	立っていることができず、はわないと動くことができない。揺れにほんろうされ、飛ばされることもある。	立っていることが困難になる。	大半の人が、歩くことが難しいなど、行動に支障を感じる。	大半の人が、恐怖を覚え、物につかまりたいと感じる。	ほとんどの人が、揺れを感じ、驚く。	
屋内の状況	固定していない家具のほとんどが倒れ、飛ばされることもある。	固定していない家具は、倒れるものが多い。	固定していない家具の大半が移動し、倒れるものがある。	テレビや固定していない家具が倒れることがある。	未固定の家具が移動し、不安定なものも倒れることがある。	座りの悪い置物が倒れることがある。
屋外の状況	壁のタイルや窓ガラスが破損、落下する建築物が多くなる。	補強されていないブロック塀のほとんどが崩れる。	壁のタイルや窓ガラスが破損、落下することがある。	補強されていないブロック塀が崩れることがある。	まれに窓ガラスが割れる。道路に被害が生じることがある。	電線が大きく揺れ、運転中に揺れに気付く人がいる。
木造建築物(住宅)の状況	耐震性が低い 傾くもの、倒れるものがさらに多くなる。	耐震性が低い 壁に大きなひび割れが入るものや、傾くもの、倒れるものがある。	耐震性が低い 壁に大きなひび割れが入り、互いが落下し、全体が傾くことがある。倒れるものもある。	耐震性が低い 壁にひび割れがみられることがある。	耐震性が低い 壁に軽微なひび割れがみられることがある。	-
鉄筋コンクリート造建築物の状況	耐震性が低い 壁、はり、柱などに斜めやX状のひび割れが多くなる。1階又は中間階の柱が崩れ、倒れるものがある。	耐震性が低い 壁、はり、柱などに斜めやX状のひび割れが多くなる。1階又は中間階の柱が崩れ、倒れるものがある。	耐震性が低い 壁、はり、柱などにひび割れが多くなる。	耐震性が低い 壁、はり、柱などにひび割れが多くなる。	耐震性が低い 壁、はり、柱などにひび割れが多くなる。	-

注) 震度はそれぞれの地震で想定される最大の震度を表示しています。

凡例					
種別	No	名称	種別	No	名称
本庁舎および支所	①	本庁舎	警察署	①	福山東警察署
	②	松永支所		②	福山西警察署
	③	北部支所		③	福山北警察署
	④	鞆支所		①	消防局・南消防署
	⑤	芦田支所		②	北消防署
	⑥	加茂支所		③	東消防署
	⑦	東部支所		④	西消防署
	⑧	内海支所	⑤	水上消防署	
	⑨	新市支所	⑥	芦品消防署	
	⑩	沼隈支所	⑦	深安消防署	
	⑪	神辺支所			
					長者ヶ原断層-芳井断層 ^{※1}
					活断層
					緊急輸送道路 ^{※2}

この地図は、国土地理院長の承認を得て、同院発行の数値地図25000(地図画像)を複製したものである。(承認番号 平28情復、第720号)