

福山市 地震防災マップ～地域の危険度マップ 拡大版～

地震防災マップの役立て方

①お住まいの地域がどのくらい危険かを確認します

市全域で建築物がどの程度全壊すると予測されているかを、市全域版でチェックした後、拡大版でお住まいの地域周辺を確認します。同じように、「揺れやすさマップ」では、想定した地震の震度が、それぞれどのくらい予測されているかを確認することができます。

②日頃どんな備えをしたらいいかを確認します

地震に備えてどんな対策をしたらよいか、家族や地域で話し合ってみてください。参考となる対策を福山市のホームページなどでご紹介しています。ぜひ、ご活用ください。

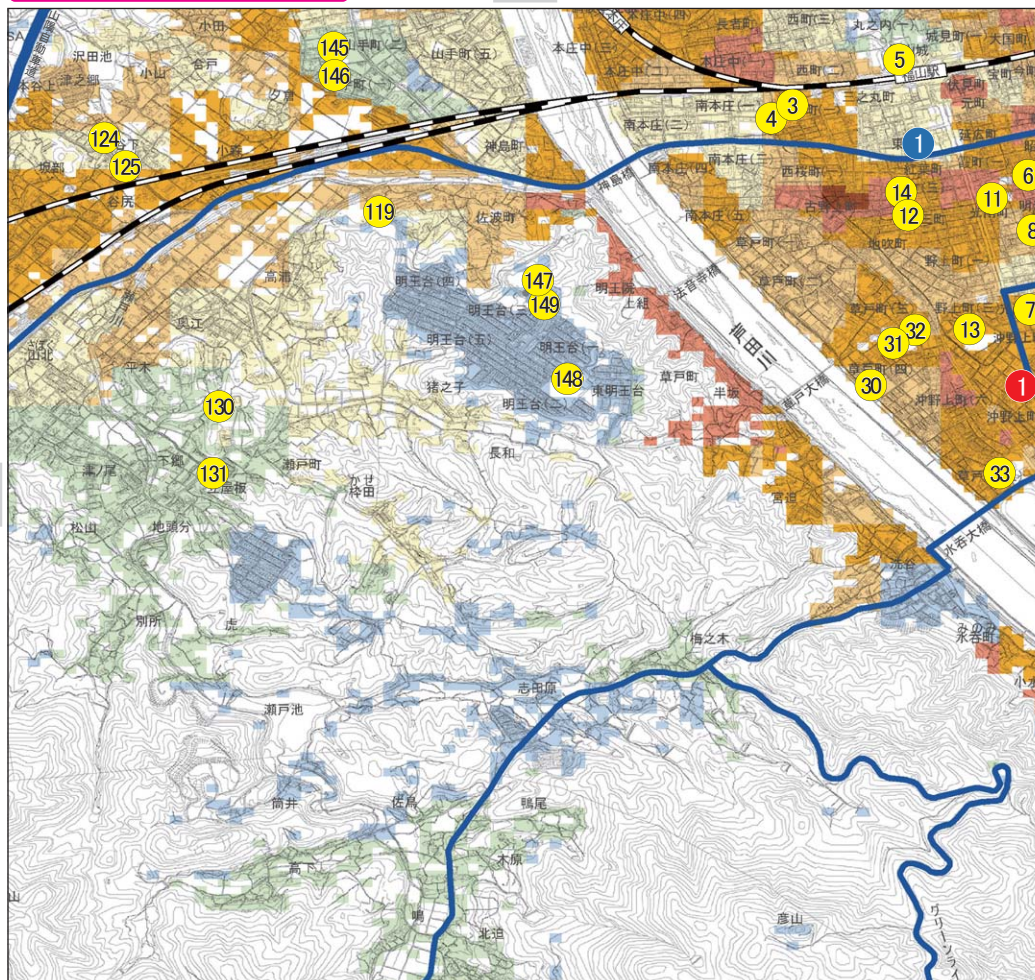
福山 地震防災マップ 🔍 検索

地震防災マップや参考となる対策はホームページでも確認できます



地域の危険度マップ 23

18



No	名称
1	本庁舎
1	消防局・南消防署
3	西小学校
4	西公民館
5	福山城公園
6	南小学校
7	城南中学校
8	南公民館
11	まなびの館ローズコム
12	霞小学校
13	広島県立福山工業高等学校
14	霞公民館
30	光小学校
31	鷹取中学校
32	光公民館
33	福山市体育館
119	近畿大学附属福山中・高等学校
124	津之郷小学校
125	津之郷公民館
130	瀬戸小学校
131	瀬戸公民館
145	山手小学校
146	山手公民館
147	明王台小学校
148	広島県立福山明王台高等学校
149	明王台公民館

●: 本庁舎および各支所 ●: 警察署
●: 消防署 ●: 公共施設等

緊急輸送道路
地震直後から発生する緊急輸送を迅速かつ確実に実施するため必要な道路
道路の耐震性が確保されているとともに、地震時にネットワークとして機能するもの

※この地図は、国土地理院長の承認を得て、同院発行の数値地図25000(地図画像)を複製したものである。(承認番号 平28情復、第720号)

28

地域の危険度

危険度8



50%～

危険度7



40%～50%

危険度6



30%～40%

危険度5



20%～30%

危険度4



10%～20%

危険度3



5%～10%

危険度2



1%～5%

危険度1



1%未満

●割合(%)は建築物の全壊率

注) 全壊率は、全壊する建築物以外には全く被害がないことを表しているのではなく、半壊～無被害であることを示しています。白色の1%未満は建築物がない地域を含みます。